

Zeitschrift: Bulletin technique de la Suisse romande
Band: 87 (1961)
Heft: 6

Werbung

Nutzungsbedingungen

Die ETH-Bibliothek ist die Anbieterin der digitalisierten Zeitschriften. Sie besitzt keine Urheberrechte an den Zeitschriften und ist nicht verantwortlich für deren Inhalte. Die Rechte liegen in der Regel bei den Herausgebern beziehungsweise den externen Rechteinhabern. [Siehe Rechtliche Hinweise.](#)

Conditions d'utilisation

L'ETH Library est le fournisseur des revues numérisées. Elle ne détient aucun droit d'auteur sur les revues et n'est pas responsable de leur contenu. En règle générale, les droits sont détenus par les éditeurs ou les détenteurs de droits externes. [Voir Informations légales.](#)

Terms of use

The ETH Library is the provider of the digitised journals. It does not own any copyrights to the journals and is not responsible for their content. The rights usually lie with the publishers or the external rights holders. [See Legal notice.](#)

Download PDF: 22.01.2025

ETH-Bibliothek Zürich, E-Periodica, <https://www.e-periodica.ch>

PELLARD

COSSONAY

COSSONAY

S. A. DES CABLERIES ET TRÉFILERIES DE COSSONAY

SIFRAG

conditionne l'air
dans tous les locaux



SIFRAG, Ventilation et Climatisation Frei S.A.

LAUSANNE

(021) 23 74 09

BERNE

(031) 66 25 25

ZURICH

(051) 25 15 51

BALE

(061) 23 11 42

Maison spécialisée pour les installations de ventilation et climatisation

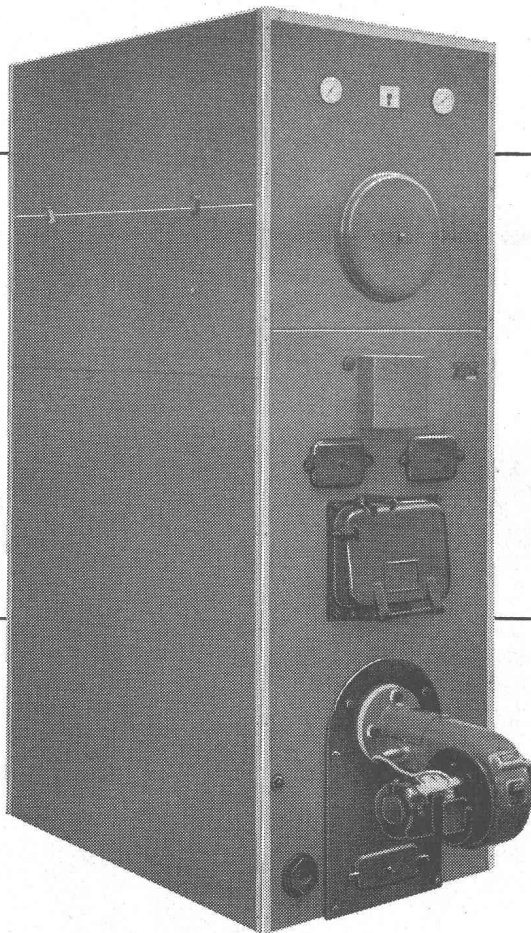


En fonte – un choix judicieux!

... et rentable. On oublie trop souvent qu'en Suisse la période de chauffage dure environ sept mois. Pour les propriétaires de chaudières en fonte, cette circonstance importe peu, puisqu'ils savent pouvoir compter en toute certitude sur leurs chaudières. **Pourquoi?**

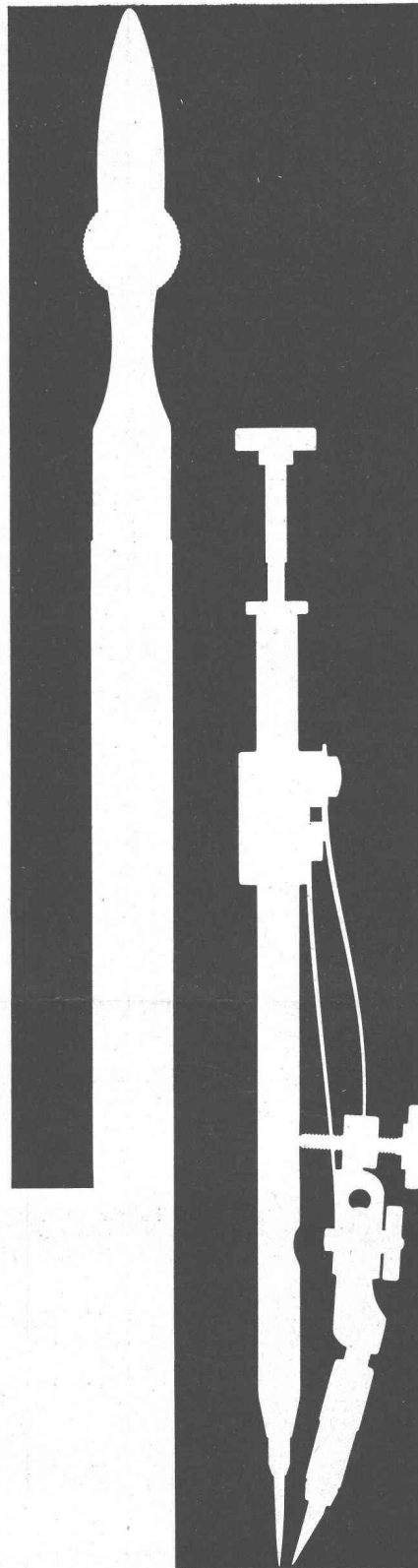
... elles résistent à la corrosion! – elles sont durables! – elles peuvent aisément être agrandies ou réduites selon les besoins puisqu'elles sont constituées d'éléments assemblés! Leurs différentes parties peuvent être facilement remplacées. Elles peuvent être chauffées aux combustibles solides ou liquides sans transformations importantes.

La fonte est avantageuse, économique et résistante! La fonte – un choix judicieux!



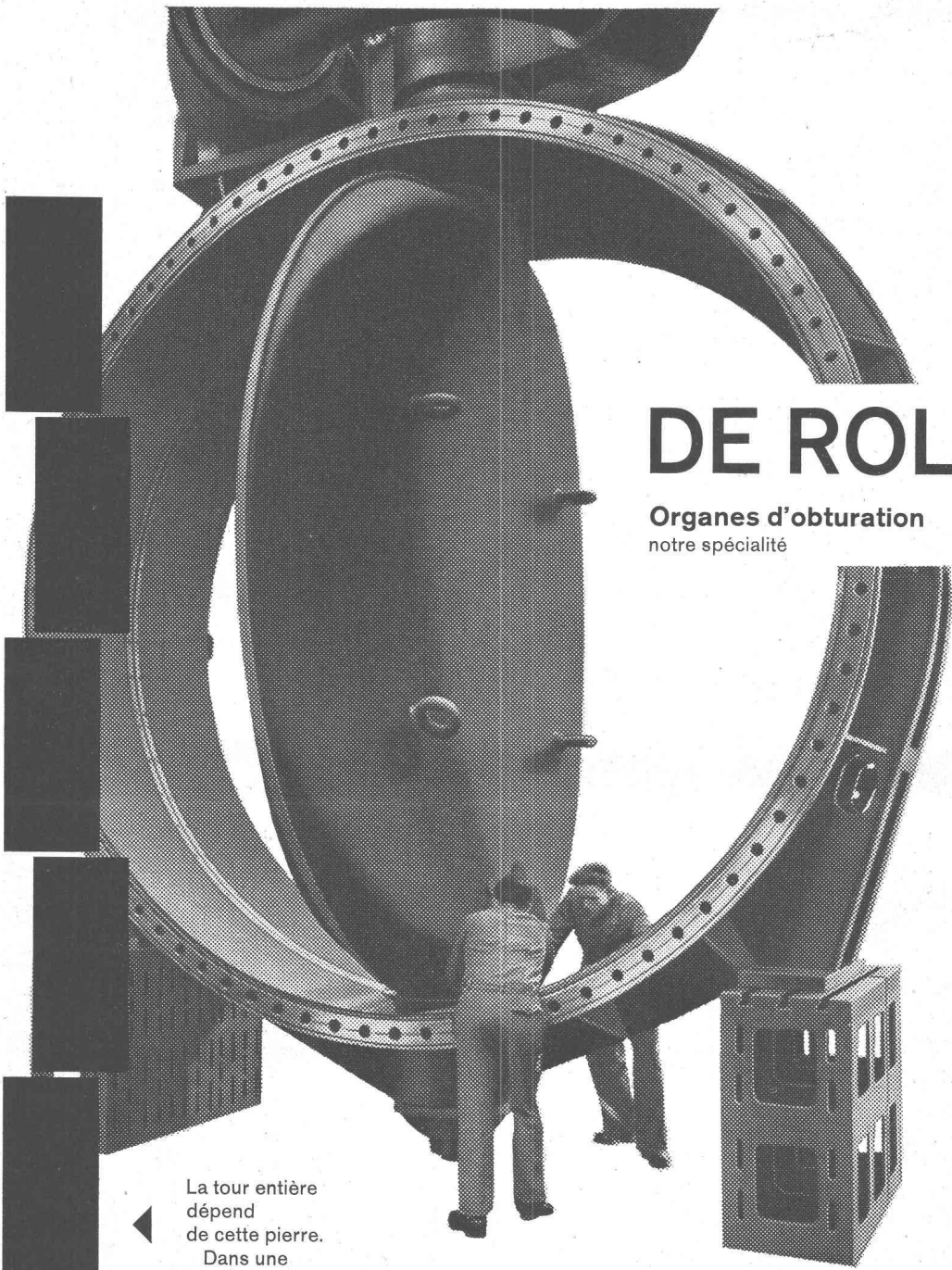
Chaudières en fonte ZENT-COMBI pour la préparation d'eau chaude et le chauffage. Réunis sous une seule jaquette de protection peinte avec goût, la chaudière et le chauffe-eau forment une unité plaisant par la sobriété de ses formes. Demandez le prospectus.

Zent S.A. Berne-Ostermundigen



Nouveautés en compas Kern

Etuis métalliques élégants et pratiques pour la plupart des compas de précision chromés dur. Tire-lignes à pointes en métal dur, pratiquement inusables même sur feuilles en matière synthétique.



DE ROLL

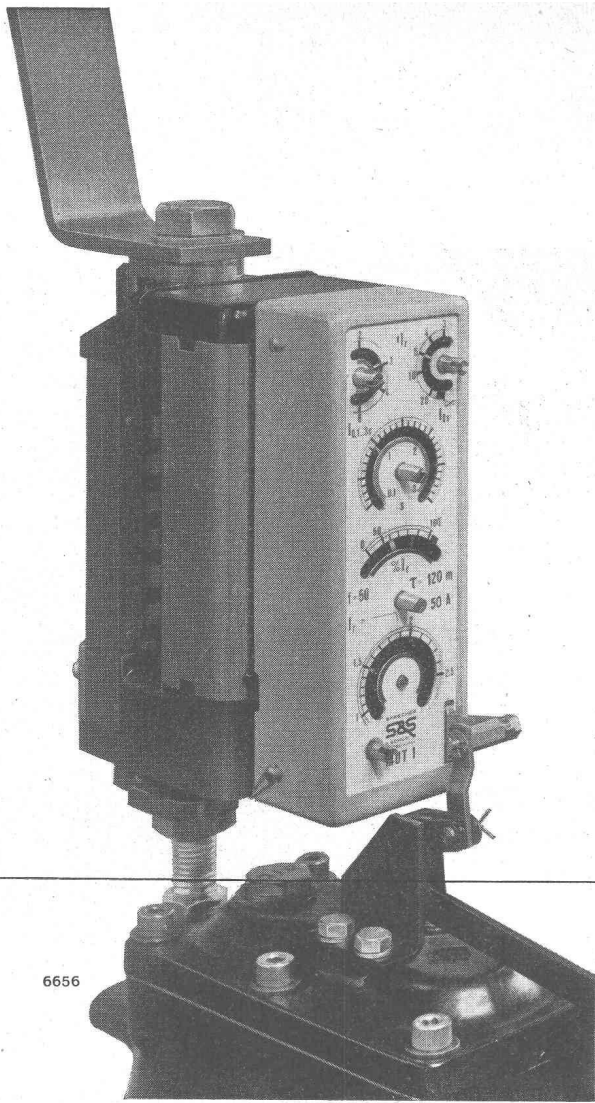
Organes d'obturation
notre spécialité

324

La tour entière dépend de cette pierre. Dans une centrale hydro-électrique c'est des **organes d'obturation que dépend la sécurité de l'ensemble**

Vanne-papillon DE ROLL à fermeture automatique en cas de rupture de conduite, destinée à la Centrale hydro-électrique de Zongo (Congo), DN 4000 mm, pression de service 3,77 kg/cm², fermeture par câble et contrepoids, ouverture par servo-moteur à huile, à pistons cintrés

DE ROLL Usines de Klus, Klus (Suisse)

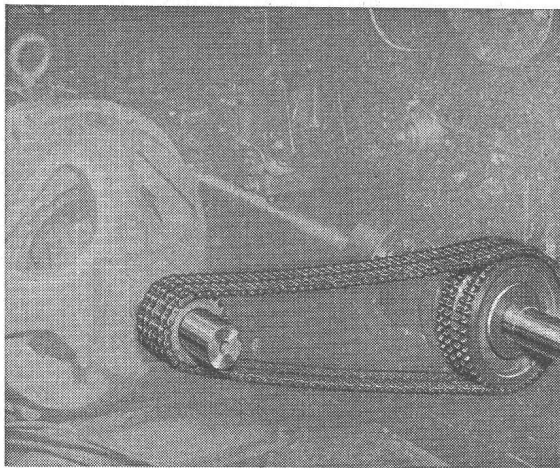


6656

Le nouveau déclencheur direct combiné MUT 1

Utilisation rationnelle des installations
Protection accrue
Echelonnement des temps plus serré
Diminution de la durée du court-circuit
Résistance aux sollicitations de court-circuit
extrêmement élevée
Grand domaine de réglage
Réglage simple

Sprecher & Schuh SA **Aarau**



Les transmissions
complètes et normalisées

RENOLD

Durabilité - Sécurité - Marche souple
Entr'axes rapprochés - Largeurs minimales
Rendement élevé

En stock chez:

W. EMIL KUNZ ZURICH 27
Gotthardstr. 21 - Téléphone (051) 27 30 57

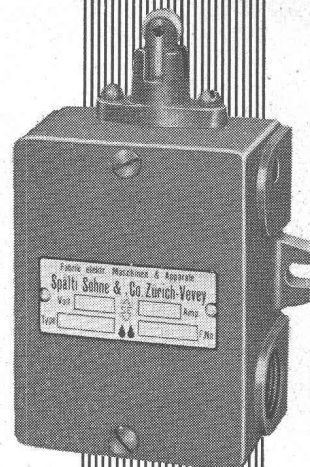
L'INTERRUPTEUR
DE FIN DE COURSE

SPÄLTI

Type 52-A-6
6 A 500 V_~

vous aidera

A SIMPLIFIER VOS INSTALLATIONS
TOUT EN AUGMENTANT
LA SÉCURITÉ



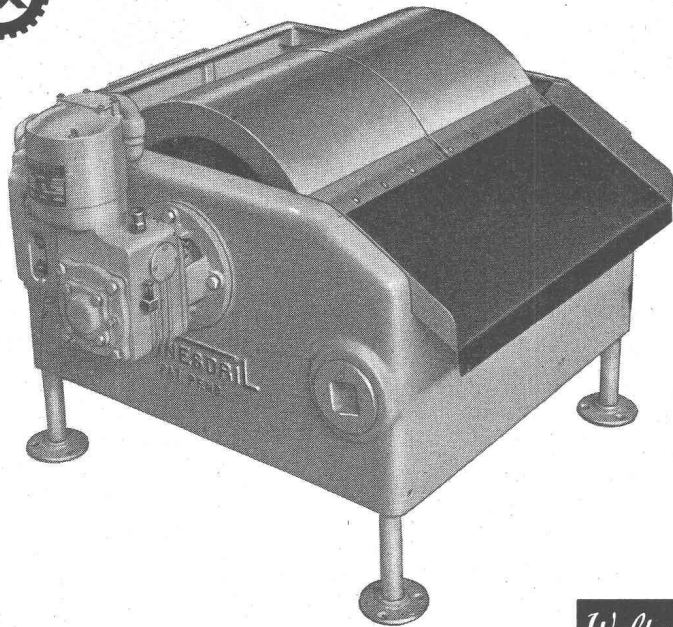
1011 F

- ◀ COFFRET ROBUSTE EN FONTE
- ◀ EXÉCUTION TRIPOLAIRE
- ◀ CONTACTS A MOUVEMENT BRUSQUE
- ◀ GALET RÉVERSIBLE DE 90°
- ◀ AVEC POUSSOIR AU LIEU DU GALET
- ◀ ÉGALEMENT COMME INTERRUPTEUR A FLOTTEUR
- ◀ CONTACTS RÉVERSIBLES
- ◀ ISOLANT CÉRAMIQUE
- ◀ CONTACTS A DOUBLE COUPURE
- ◀ 2 ENTRÉES 13,5 PG

SPÄLTI FILS & CO., ZURICH - VEVEY
FABRIQUE DE MACHINES ET D'APPAREILS ÉLECTRIQUES

ZURICH
Tél. (51) 42 16 06

VEVEY
Tél. (021) 51 19 91 - 92



BARNESDRIL

Séparateurs d'arrosage

pour machines à roder et à rectifier
Evacuation spontanée des impuretés
collectées — Entièrement automatique
Prolonge la durée d'emploi du liquide
d'arrosage

Walter Meier MACHINES-OUTILS *Zurich*

Mühlebachstrasse 11 - 15

Tél. (051) 34 54 00

**Foire Suisse
Bâle
15-25 avril 1961**



L'industrie suisse vous présente
dans 21 halles et 17 groupes la
gamme de ses produits de qualité.
Cartes journalières: Fr. 3.- ne sont
pas valables les 19, 20 et 21 avril,
journées réservées aux
commerçants. Billets de simple
course valables pour le retour.

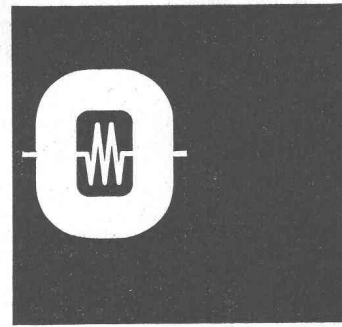


Plaques ondulées «Eternit»
en 3 couleurs pour la meilleure
adaptation des toitures
au paysage citadin et rural

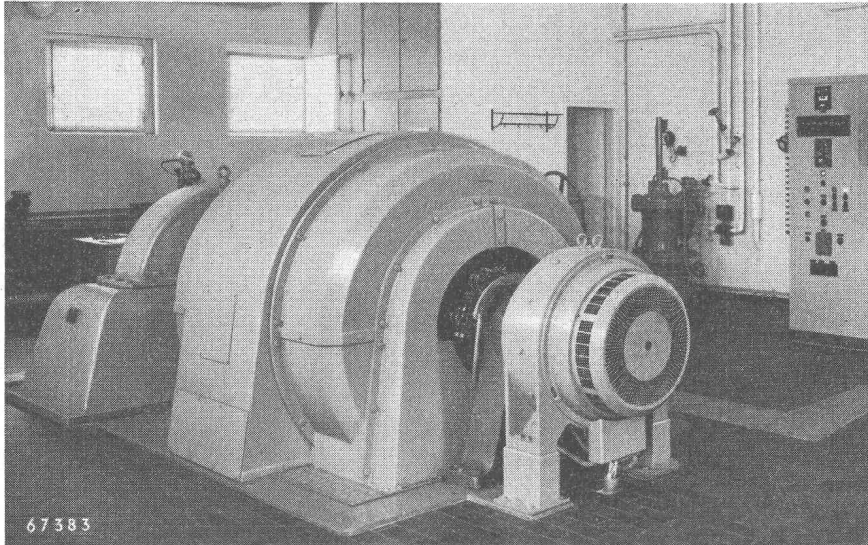
Eternit

Eternit SA Niederurnen

Centrale de Merezobach,
alternateur de 2700 kVA,
5000 V, 1000 t/min, avec
tableau et appareillage de
commande.

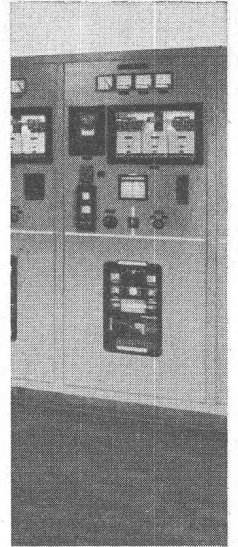


Bureau de Lausanne Tél. 021 25 75 25



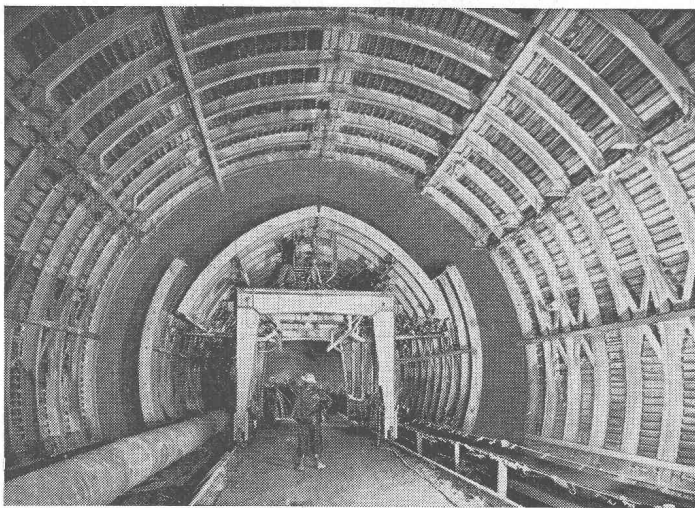
67383

centrale
automatique



A TELIERS DE CONSTRUCTION OERLIKON

ZURICH



Coffrage télescopique pour le tunnel routier du Grand St-Bernard

COFFRAGE EN MÉTAL LÉGER

(BREVETS SUISSES ET ÉTRANGERS)

Le système **Aeberli** s'adapte aux coffrages simples et aux coffrages mécaniques tel le coffrage télescopique pour galeries et tunnels

Demandez notre documentation détaillée

Alb. Aeberli Zurich 38

A TELIERS DE CONSTRUCTION

ALBISSTRASSE 62 Tél. (051) 45 13 28

JULES THELER



ENTREPRISE DE

CONSTRUCTION



BAROGNE (VS)