

Zeitschrift: Bulletin technique de la Suisse romande
Band: 87 (1961)
Heft: 9: Recherche opérationnelle II

Titelseiten

Nutzungsbedingungen

Die ETH-Bibliothek ist die Anbieterin der digitalisierten Zeitschriften. Sie besitzt keine Urheberrechte an den Zeitschriften und ist nicht verantwortlich für deren Inhalte. Die Rechte liegen in der Regel bei den Herausgebern beziehungsweise den externen Rechteinhabern. [Siehe Rechtliche Hinweise.](#)

Conditions d'utilisation

L'ETH Library est le fournisseur des revues numérisées. Elle ne détient aucun droit d'auteur sur les revues et n'est pas responsable de leur contenu. En règle générale, les droits sont détenus par les éditeurs ou les détenteurs de droits externes. [Voir Informations légales.](#)

Terms of use

The ETH Library is the provider of the digitised journals. It does not own any copyrights to the journals and is not responsible for their content. The rights usually lie with the publishers or the external rights holders. [See Legal notice.](#)

Download PDF: 02.02.2025

ETH-Bibliothek Zürich, E-Periodica, <https://www.e-periodica.ch>

BULLETIN TECHNIQUE DE LA SUISSE ROMANDE

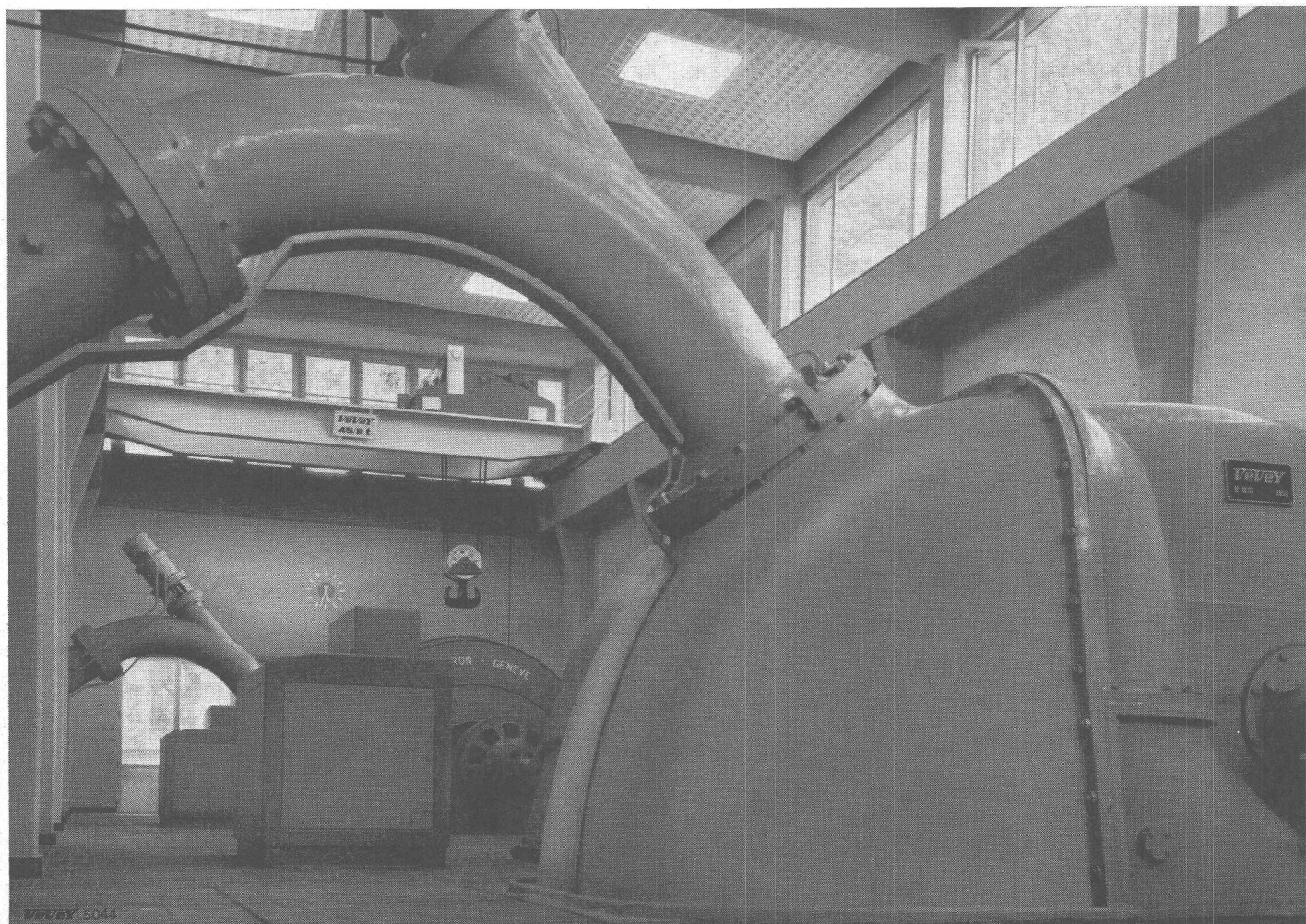
RECHERCHE OPÉRATIONNELLE II

SOMMAIRE

LA RECHERCHE OPÉRATIONNELLE APPLIQUÉE AUX PROBLÈMES COMMERCIAUX
LE DIMENSIONNEMENT DES AMÉNAGEMENTS DE GRANDE DIXENCE DANS LA ZONE DES ADDUCTIONS
LES CONGRÈS — CARNET DES CONCOURS
DOCUMENTATION GÉNÉRALE — DOCUMENTATION DU BATIMENT
NOUVEAUTÉS — INFORMATIONS DIVERSES



87^e année N° **9** Pages 129-148



Voir page 148 du présent numéro.

Centrale d'Ardon, de la Lizerne et Morge S.A. — 2 turbines Pelton à 2 injecteurs.
Puissance 27500 CV. Vitesse 600 t/min. avec régulateurs accéléro-tachymétriques.