

Objektyp: **Advertising**

Zeitschrift: **Bulletin technique de la Suisse romande**

Band (Jahr): **88 (1962)**

Heft 15

PDF erstellt am: **21.07.2024**

Nutzungsbedingungen

Die ETH-Bibliothek ist Anbieterin der digitalisierten Zeitschriften. Sie besitzt keine Urheberrechte an den Inhalten der Zeitschriften. Die Rechte liegen in der Regel bei den Herausgebern. Die auf der Plattform e-periodica veröffentlichten Dokumente stehen für nicht-kommerzielle Zwecke in Lehre und Forschung sowie für die private Nutzung frei zur Verfügung. Einzelne Dateien oder Ausdrucke aus diesem Angebot können zusammen mit diesen Nutzungsbedingungen und den korrekten Herkunftsbezeichnungen weitergegeben werden. Das Veröffentlichen von Bildern in Print- und Online-Publikationen ist nur mit vorheriger Genehmigung der Rechteinhaber erlaubt. Die systematische Speicherung von Teilen des elektronischen Angebots auf anderen Servern bedarf ebenfalls des schriftlichen Einverständnisses der Rechteinhaber.

Haftungsausschluss

Alle Angaben erfolgen ohne Gewähr für Vollständigkeit oder Richtigkeit. Es wird keine Haftung übernommen für Schäden durch die Verwendung von Informationen aus diesem Online-Angebot oder durch das Fehlen von Informationen. Dies gilt auch für Inhalte Dritter, die über dieses Angebot zugänglich sind.

DOCUMENTATION GÉNÉRALE

Extraits d'articles de revues suisses et étrangères reçues par le « Bulletin technique » et déposées à la Bibliothèque de l'École polytechnique de l'Université de Lausanne, Avenue de Cour 33, où elles peuvent être consultées.

N.B. — L'indice figurant en tête et à droite de chaque extrait est celui de la « Classification décimale universelle ».

Matériaux, Energie

BT 3483 620.193.82
Le mэрule pleureur, champignon destructeur. H. MAUCON.
Bull. Techn. PTT, 40 (1962) 1, jan., p. 1-10, 7 fig.

L'auteur donne d'abord un aperçu général des différentes sortes de champignons qui peuvent s'attaquer aux habitations. Il décrit ensuite en détail le plus dangereux d'entre eux : le mэрule pleureur. Se fondant sur deux cas récents constatés dans des bâtiments appartenant aux PTT, il montre quels sont les ravages provoqués par ce champignon. Il traite enfin des moyens de lutte contre le mэрule.

Mécanique appliquée

BT 3484 621.165
Communications relatives aux turbines à vapeur de très grande puissance. DIVERS AUTEURS.
Bull. Soc. Franç. Mécaniciens, 11 (1961) 34, p. 7-61, fig.

Communications présentées lors d'une Journée d'études organisée notamment par les Constructeurs français de turbines à vapeur de très grande puissance :

- Quelques problèmes métallurgiques relatifs aux turbines à vapeur de grande puissance.
- Les problèmes de démarrage et de prise en charge rapide des turbines de grande puissance à surchauffe et l'expérience des 125 MW.
- Le virage (rotation à vitesse réduite) des turbines de grande puissance.
- Les dispositions nouvelles des turbines de 250 MW favorisant leur exploitation.

Electrotechnique

BT 3485 621.313.3 : 621.515 : 621.615
Equipements d'entraînement de soufflantes et de compresseurs avec réglage, système Scherbius. P. RAUHUT.
Rev. Brown Boveri, 47 (1960) 12, déc., p. 860-867, 9 fig.

La méthode la plus économique d'adaptation de soufflantes et compresseurs à des conditions de fonctionnement diverses est celle du réglage de la vitesse sans pertes. Le moteur à collecteur convient pour de faibles puissances, tandis que le réglage selon le système Scherbius entre en ligne de compte pour les fortes puissances. Dans le cas de compresseurs, qui fonctionnent souvent sous charge partielle, le surplus de capital à investir pour de tels équipements est vite récupéré par l'économie réalisée sur la consommation d'énergie. Divers exemples d'équipements d'entraînement de ventilateurs, de soufflantes de hauts fourneaux et de compresseurs sont décrits.

BT 3486 621.313.322 - 82
Emploi du calculateur électronique pour l'étude et la spécification des alternateurs hydrauliques. G. RUELLE.
Bull. Soc. Franç. Electriciens, Sér. 8, 2 (1961) 20, août, p. 427-440, 12 fig.

Le calcul électronique est utilisé maintenant pour l'étude des projets d'alternateurs hydrauliques : dimensionnement électrique, calcul des performances et des chauffements, dimensionnement mécanique et ultérieurement prix prévisionnel.

Description des organigrammes utilisés, optimisation de certains critères et convergence automatique vers les caractéristiques souhaitées. Méthode pratique de travail.

Génie

BT 3487 627.844 (494)
Le problème de la conduite forcée d'égale résistance, compte tenu des sollicitations dites locales, et sa solution à la Lizerne. CH. DUBAS.
Bull. Techn. Vevey, 21 (1961), p. 1-28, 33 fig.

Après un bref historique du problème des corps d'égale résistance, l'auteur décrit l'aménagement hydro-électrique de la Lizerne et de la Morge (Valais), en s'attachant tout spécialement au lot de la conduite forcée de la Lizerne attribué aux Ateliers de Vevey. Il montre l'importance des sollicitations dites locales (dues aux massifs d'ancrage et coudes ancrés, aux appuis, aux trous d'homme, etc.), que l'on ne peut pas négliger si l'on veut obtenir une utilisation rationnelle et économique du métal. Les solutions adoptées ont permis d'aboutir à peu de frais à un ouvrage d'égale résistance en tous ses points, c'est-à-dire à un faible supplément de poids et de travail. Certaines remarques sur le choix des aciers, les taux de travail et la sécurité terminent l'article.



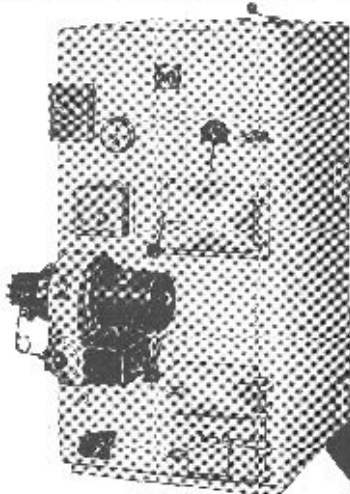
Je viens de Suède

... ET MON CHAUFFAGE aussi. Je l'apprécie hautement et le spécialiste l'appréciera à son tour pour les qualités suivantes : maniement des plus simples — revêtement modelé en acier de Suède — tous les réglages de front — conçu dès l'abord pour consommation de mazout — haut rendement au point de vue chauffage et chauffe-eau — encombrement réduit — garantie 5 ans. Rien d'étonnant puisque SVEN a fait ses premières expériences en Suède où les hivers sont excessivement rigoureux.

SVEN

se prête au mazout au charbon
au bois aux déchets

4 suédois 100%



SVEN

pour la chaudière
et le brûleur

Représentation générale et service

Paul Kolb SA, Berne

anc. Kolb & Grimm

Effingerstrasse 59

téléphone : 031 211 12

BT 3488

624.138

L'injection et ses problèmes.

H. CAMBEFORT.

Bull. techn. Suisse rom., 87 (1961) 19, 23 sept.,
p. 329-341, 31 fig.

L'auteur présente un tableau d'ensemble de l'injection utilisée comme procédé de construction pour étancher ou consolider les corps solides poreux et perméables tels que les roches fissurées, les sables et graviers ou alluvions et les maçonneries défectueuses.

Après avoir montré l'intérêt des injections, il décrit les diverses méthodes d'injection, qui diffèrent suivant qu'il s'agit d'une roche fissurée ou d'un massif alluvionnaire, parle des forages et des coulis dont la variété est grande (coulis instables, coulis stables, produits chimiques) et termine par l'examen de deux points particulièrement importants: la pression d'injection des coulis instables et les claquages.

Chimie industrielle

BT 3489

666.94.001.4

Premiers résultats d'une recherche expérimentale sur le fluage et le retrait des ciments.

E. GIANGRECO.

Bull. RILEM (Réunion int. Lab. "Essais Rech." Matér. Constructions), Nouvelle Série (1961) 13, déc., p. 76-104, 39 fig.

Essais sur des éprouvettes en pâte de ciment, ayant pour but l'étude du phénomène de retrait et de fluage et de leur influence réciproque.

L'allure du phénomène, déduite des résultats expérimentaux, a été exprimée en fonction du temps par une loi exponentielle de la forme $A(1 - e^{-\alpha t})$, et la dispersion a été déterminée à l'aide de la théorie des moindres carrés. L'interdépendance des deux phénomènes a été mise en lumière au moyen des mesures effectuées sur des éprouvettes, successivement chargées et déchargées et vice versa. Une particularité du retrait d'éprouvettes confectionnées avec du ciment stocké a également été mise en relief.

BT 3490

669.3 : 621.791.343.42

Le cuivre et les alliages de cuivre en tant que métaux d'apport dans la technique du soudage.

C. G. KERR et W. NYFFENEGGER.

Pro-Métal, 14 (1961) 83, oct., p. 557-572, 7 fig., 19 tabl.

Vue d'ensemble des matériaux d'apport à teneur de cuivre permettant d'aider constructeurs et soudeurs dans leur choix. Brasures. Brasage du nickel et de ses alliages. Brasage de quelques alliages à teneur de cobalt. Baguettes pour le soudobrasage. Baguettes pour le soudage oxyacétylénique. Electrodes pour le soudage à l'arc. Fils d'apport pour les procédés TIG et MIG. Fils pour la métallisation. Flux. Formes de livraison des brasures et fils d'apport. Normes de qualité pour les métaux d'apport cuivreux. — Bibliographie.

Construction, Architecture

BT 3491

624.021.012.4 : 727.3 (44)

Construction d'un amphithéâtre de mille places à l'École nationale d'ingénieurs des arts et métiers de Paris.

DIVERS AUTEURS.

Ann. "Inst. techn. Bât. Trav." publ., 14 (1961) 168, déc.,
p. 1-10, 11 fig.

Cet amphithéâtre, situé sous le sol des cours, consiste en une voûte mince en forme d'ellipsoïde de révolution aplati, de 32 m de diamètre intérieur et dont le petit axe de 10 m est incliné sur la verticale; l'épaisseur du tore dans le plan diamétral et celle de la calotte inférieure mesurent 0,50 m, tandis que l'épaisseur de la calotte supérieure mesure 0,20 m. Cette solution, simple en principe et économique, a nécessité la résolution de nombreux problèmes: accès, sécurité, ventilation, acoustique et éclairage. A la demande du Service central des carrières, des mesures de sécurité particulières ont été prises dans les calculs. Le coffrage, le ferrailage et le bétonnage ont exigé des travaux de mise au point difficiles.

Divers

BT 3492

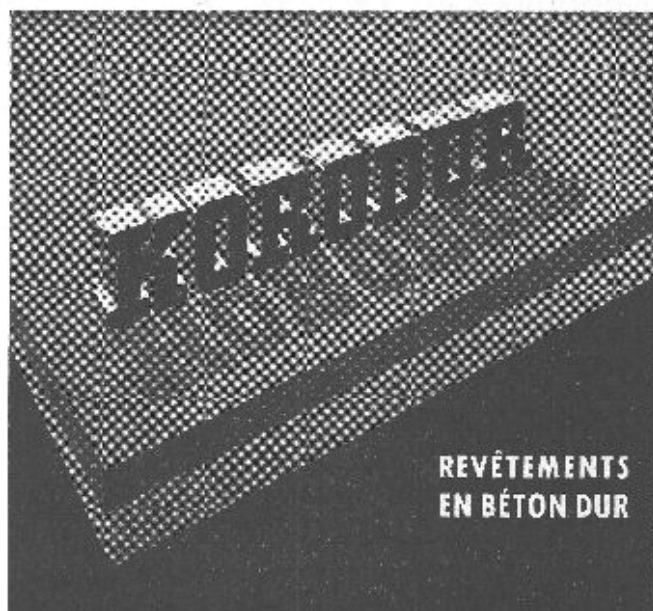
656.1.021

La répartition du trafic entre itinéraires concurrents. Réflexions sur le comportement des usagers, application au calcul des péages.

C. ABRAHAM.

Rev. gén. Routes et Aéroports, 31 (1961) 357, oct.,
p. 57-76, 15 fig.

1. Répartition d'un trafic donné entre deux itinéraires, solutions traditionnelles: méthodes du moindre coût, d'égalité des coûts, californienne; courbes de Déroit, courbe de PASHO. — 2. Facteurs probables influençant le choix d'un itinéraire. — 3. Utilisation d'une distribution rectangulaire: répartition du trafic entre trois itinéraires, cas où les trois itinéraires ne sont pas entièrement distincts, prise en compte du trafic induit. — 4. Calcul des péages. — Bibliographie.

**REVÊTEMENTS
EN BÉTON DUR**

éprouvé en Suisse et dans le monde entier. Rapport N° 58 747/2a du Laboratoire fédéral d'essai des matériaux du 24 septembre 1960.

Exécution de sols industriels hautement résistants à l'usure, par les entreprises de construction suivantes:

Ed. Cuénod SA, Genève

rue des Plantaporrêts 8, Téléphone (021) 24 93 24/23

AG Heinrich Hatt-Haller, Zurich

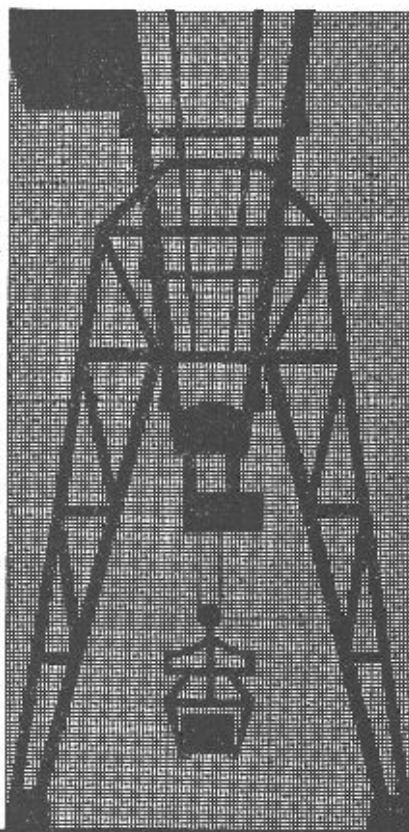
Bärenegasse 25, Téléphone (051) 23 86 30/39

Basler Baugesellschaft, Bâle

Grenzacherstrasse 30-32, Téléphone (061) 33 70 70

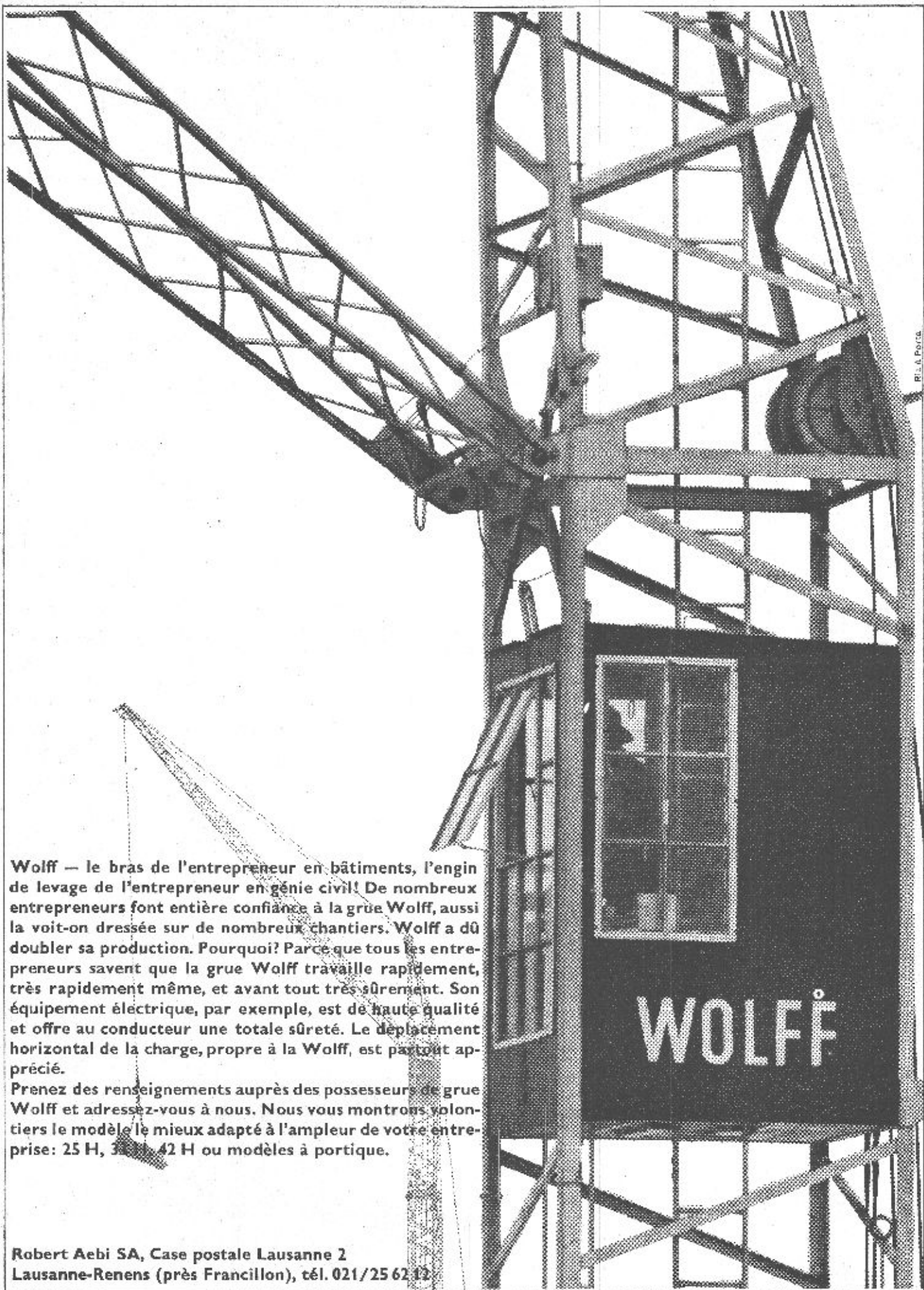
Spalu SA, Cassarate (Tessin)

Palazzo San Giorgio, via Concordia 12, Tél. (091) 3 23 21

**Ponts-
roulants****Palans**

Tel. (051) 52 53 10

Fabrique d'Ascenseurs Schindler et de Ponts-roulants Uto SA, Zurich 48

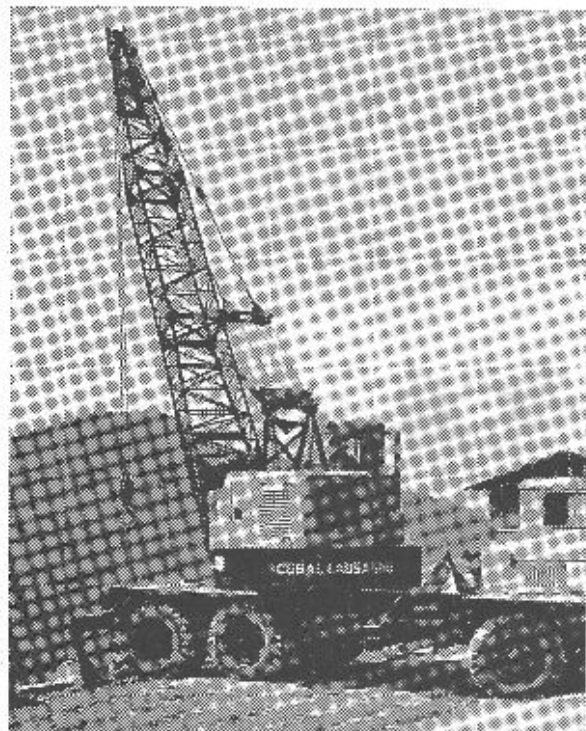


P. A. Perin

Wolff — le bras de l'entrepreneur en bâtiments, l'engin de levage de l'entrepreneur en génie civil! De nombreux entrepreneurs font entière confiance à la grue **Wolff**, aussi la voit-on dressée sur de nombreux chantiers. **Wolff** a dû doubler sa production. Pourquoi? Parce que tous les entrepreneurs savent que la grue **Wolff** travaille rapidement, très rapidement même, et avant tout très sûrement. Son équipement électrique, par exemple, est de haute qualité et offre au conducteur une totale sûreté. Le déplacement horizontal de la charge, propre à la **Wolff**, est particulièrement apprécié.

Prenez des renseignements auprès des possesseurs de grue **Wolff** et adressez-vous à nous. Nous vous montrons volontiers le modèle le mieux adapté à l'ampleur de votre entreprise: 25 H, 30 H, 42 H ou modèles à portique.

Robert Aebi SA, Case postale Lausanne 2
Lausanne-Renens (près Francillon), tél. 021/25 62 12



Camion grue de grande puissance à disposition de toutes entreprises

Coop. des Ouvriers du Bâtiment
COBAL
LAUSANNE

Beaulieu 11

Tél. 24 28 24

VILLE DE LA CHAUX-DE-FONDS

CONCOURS

**La ville de La Chaux-de-Fonds
ouvre un concours de projet en
vue de la construction d'un
Groupe scolaire à la place d'armes**

Le concours est ouvert :

- a) aux architectes originaires du canton de Neuchâtel ou y ayant résidé pendant cinq ans au moins, quelle que soit leur résidence actuelle,
- b) aux architectes établis dans le canton de Neuchâtel avant le 1er janvier 1962.

Les concurrents devront être inscrits au Registre suisse ou au Registre neuchâtelois des architectes.

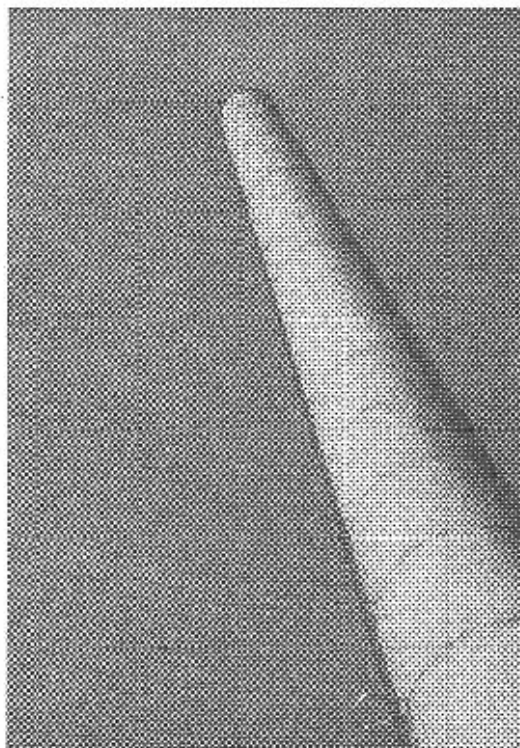
Les inscriptions sont reçues par la Direction des Travaux publics, 18, rue du Marché, La Chaux-de-Fonds, qui remettra aux concurrents les documents nécessaires contre versement d'une finance d'inscription de 40 fr. Cette somme sera remboursée aux concurrents ayant déposé dans le délai prévu un projet complet.

Délai de livraison des projets : 31 octobre 1962.

CONSEIL COMMUNAL.

SCC

CIMENT PORTLAND
CIMENT SPÉCIAL
CHAUX HYDRAULIQUE
ROCHITE



COMMUNE DE PULLY

Concours d'architecture pour l'étude d'un groupe scolaire à la route de Vevey

Résultat du concours et exposition des projets

Le jury, chargé d'examiner les 12 projets déposés à la suite du concours ouvert par la Commune de Pully, a décerné les prix suivants :

1^{er} prix : 4500 fr., M. Eugène d'Okolski, architecte SIA, Lausanne. Collaborateur : M. Rolf Erni, architecte EPUL.

2^e prix : 3000 fr., M. Jean-Marc Jonny, architecte EPUL, Pully. Collaborateur : M. Raymond Schäublin, architecte EPUL.

3^e prix : 2800 fr., M. Henry Collomb, architecte FSAI, Lausanne.

4^e prix : 2500 fr., M. Georges Jaunin, architecte, Lausanne. Collaborateur : M. Michel Favre.

5^e prix : 2200 fr., M. Raymond Guidotti, architecte EPUL, Lausanne.

Le jury était composé de MM. Maurice Jaton, municipal, président; Jean-Louis Grandchamp, président de la Commission scolaire; Jean Lavanchy, architecte à la ville de Lausanne; Marcel Maillard, architecte, Lausanne; Daniel Girardet, architecte, Sion; Alain Décoppet, architecte, Lausanne et Claude Raccoursier, architecte, Lausanne (membre suppléant).

L'exposition des projets sera ouverte au public du lundi 16 au samedi 28 juillet 1962 inclus, de 14 h. à 19 h., à la Galerie de la Maison pulllièrène, tous les jours sauf le dimanche.

LA MUNICIPALITÉ.



L'Office fédéral des transports

engagerait

spécialiste en calculs statiques

pour les constructions béton armé, en béton précontraint et éventuellement en acier.

Activité variée et bien rémunérée est offerte à ingénieur ayant achevé ses études universitaires et disposant, si possible, d'une expérience pratique. Langue maternelle : l'allemand, le français ou l'italien, connaissance d'une autre langue officielle.

Les candidats sont priés d'adresser leurs offres avec certificats d'études et d'activité professionnelle, curriculum vitae et photo à la Direction de l'Office fédéral des transports, Berne 3, avant le 31 août 1962.

Important bureau d'études de génie civil de Lausanne cherche :

CHEF DESSINATEUR

(génie civil et b.r.)

âge minimum 30 à 35 ans.

Faire offres avec références et prétentions de salaire sous chiffre AS 80524 L aux Annonces Suisses S.A., « ASSA », Lausanne.

BREVETS D'INVENTION

Marque de fabrique et de commerce en tous pays

ASSISTANCE dans les procès en contrefaçon. **EXPERTISES**

ÉTUDE

Dr jur. J.-D. PAHUD

INGÉNIEURS - CONSEILS

2, av. Tribunal-Fédéral — Tél. 22 51 48

LAUSANNE

Maison fondée en 1921

Carrières d'Arvel S.A. — Villeneuve (Vaud)

Graviers cassés et gravillons de qualité — Pierre à moellons — Blocs de marbrerie

BREVETS d'INVENTION

la plus ancienne maison de Suisse :

Dériaz, Kirker & C^{ie}
Genève
14 rue du Mont-Blanc

La Direction cantonale des Travaux publics à Berne demande pour compléter l'équipe de bureau de ses collaborateurs, de l'Office de l'utilisation et de l'épuration des eaux

1 ingénieur en bâtiments

et

1 technicien en bâtiments

pour travaux intéressants et variés dans le domaine de la protection des eaux. Atmosphère de travail agréable, caisse de retraite, chaque deuxième samedi libre, salaire et entrée en fonctions à convenir.

Prière d'adresser offres manuscrites avec les pièces d'usage au bureau sus-indiqué, jusqu'au 15 août 1982.

Pour de plus amples renseignements s'adresser : téléphone (031) 64 42 52.

ON CHERCHE

pour tout de suite ou date à convenir

quelques techniciens du génie civil

pour projet d'engagements hydro-électriques au Tessin.

Faire offres à Bureau d'études Lombardi & Gellera, Locarno.

DEUX

DESSINATEURS

CONSTRUCTEURS

expérimentés, ayant pratique en ventilation ou chauffage.

Pour dessins de projets et d'exécutions d'installations de moyenne et grande importance.

Faire offres avec curriculum vitae, références, copies de certificats, photo, à :

TECHNICAIR SA, 11, rue de Nidau, Bienne.

TECHNICIEN-FRIGORISTE

diplômé

ou

TECHNICIEN-MÉCANICIEN

diplômé

Age : 24-25 ans.

Connaissances de langues : français et allemand ou français et anglais, une seconde langue est indispensable. Expérience de la construction ou des essais.

Nous offrons, en contre-partie, un poste intéressant dans notre Département réfrigération.

Faire offres avec curriculum vitae, copies de certificats, références et photo à

TECHNICAIR SA, 53, av. de l'Etang, Châtelaine-Genève.

Entreprise de génie civil et travaux publics, cherche

un ingénieur civil

ou

un technicien en génie civil

pour surveillance de chantier, travaux de plaqetage, implantation, môtage, établissement de situations, projets.

Faire offres avec curriculum vitae à VIA S.A., place de la Gare 10, Lausanne, tél. 23 43 12.

DUPUIS & C^{IE}
photogravure

CLICHÉS DESSINS PHOTOS
Lausanne Cheneau-de-Bourg 3 Tél. 23 39 23



La Division des travaux du 1er arrondissement des CFF, à Lausanne, cherche

1 ingénieur en génie civil

pour la Section des ponts, à Lausanne.

2 techniciens en génie civil

dont un pour la Section des ponts et l'autre pour le bureau de construction de Lausanne-Triage, à Lausanne.

1 dessinateur en génie civil

pour le bureau de construction de Lausanne-Triage, à Lausanne.

1 dessinateur-géomètre

pour la Section technique de la voie à Lausanne.

Conditions d'admission : diplôme universitaire pour l'ingénieur, diplôme de technicien en génie civil pour les techniciens, certificat de capacité pour les dessinateurs.

Traitement : selon statut, possibilités d'avancement.

S'adresser par lettre autographe et curriculum vitae à la Division des travaux du 1er arrondissement des CFF, à Lausanne.

Entrée en fonction selon entente.

MONTEUR FRIGORISTE

Conditions : connaissance des grosses machines de l'électricité et du réglage, capable de travailler de manière entièrement indépendante, ayant de l'expérience et si possible déjà travaillé à l'étranger, possédant personnalité pour diriger travaux importants.

Le poste offert est en rapport avec les exigences.

Faire offres avec curriculum vitae, références, copies de certificat et photo à

TECHNICAIR SA, 53, av. de l'Etang, Châteline-Genève.

Nous engageons

pour entrée immédiate ou à convenir

un bon

TECHNICIEN

diplômé

ayant quelques années de pratique dans le domaine de la construction métallique (calculs statiques et problèmes constructifs), la chaudronnerie et la serrurerie.

Connaissances des problèmes d'organisation et planning.

Faires offres avec curriculum vitae, certificats, photographies et références en mentionnant les prétentions de salaire, sous chiffre **AS 6656 S. aux Annonces Suisses SA, «ASSA», Lausanne.**

On cherche

pour le courant de 1962

un ingénieur civil

ayant bonne pratique dans le domaine des aménagements hydro-électriques, comme directeur des travaux d'un important aménagement au Tessin. Faire offres à **Bureau d'études Lombardi & Gellera, Locarno.**

Que vous soyez **POUR** ou **CONTRE**,

la PRÉFABRICATION

s'instaure peu à peu sur le marché.

Elle pose encore bien des

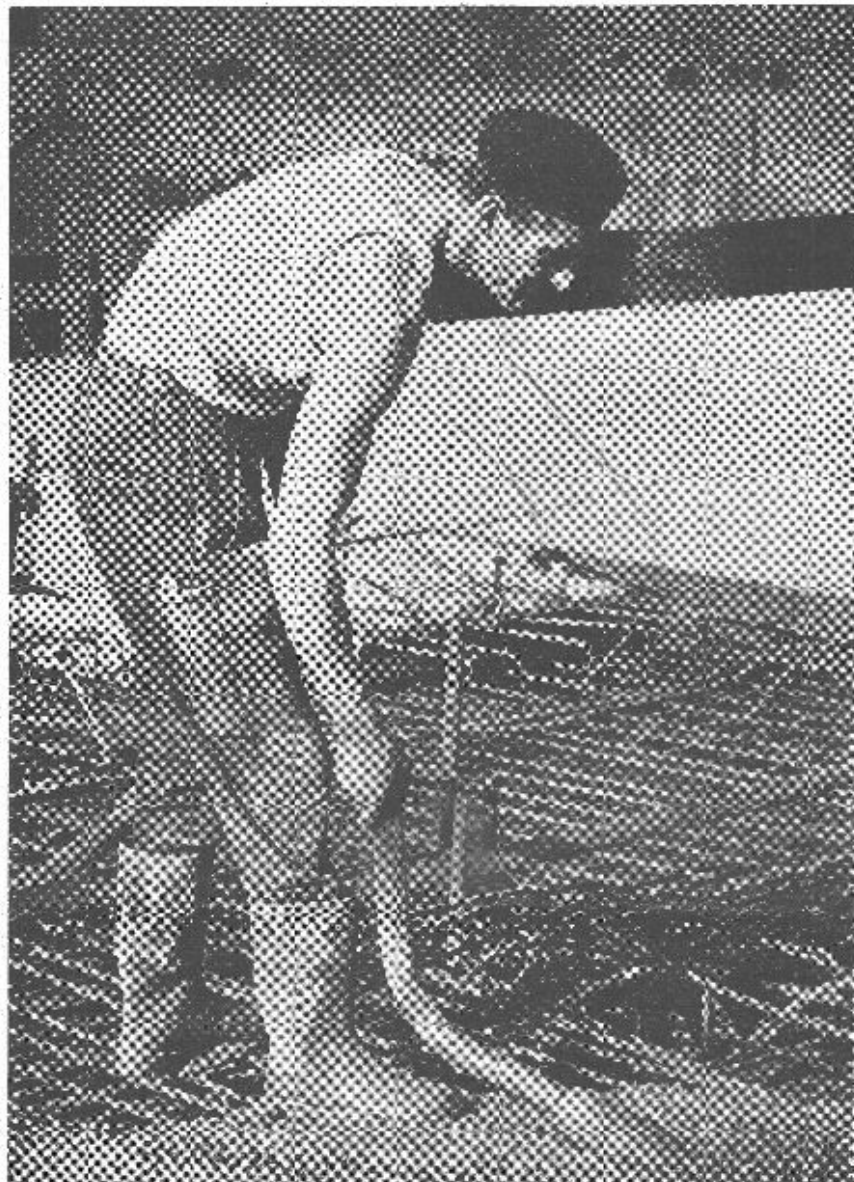
PROBLÈMES TECHNIQUES ET ÉCONOMIQUES

Ingénieur, technicien ou dessinateur qui vous intéressez à ces problèmes, adressez-vous à :

**SECTRO SA - Département ETOB
J.-M. YOKOYAMA, Ing. civ. SIA
30, av. de la Grenade - GENÈVE
(Téléphone 022/35 87 20),**

qui cherche des **COLLABORATEURS TECHNIQUES.**

SIKA-RETARDER, le connaissez-vous?



Suppression des reprises de bétonnage

Le retard de prise échelonné obtenu grâce au SIKA-RETARDER en dosage approprié permet de retenir le béton plusieurs heures plus tard, ou même le lendemain. Les reprises de bétonnage sont éliminées, avec leurs défauts bien connus d'homogénéité, d'adhérence, de résistance et d'étanchéité.

Suppression du travail nocturne

Le bétonnage de nuit est coûteux, souvent peu sûr, et cause parfois bien des ennuis et des déboîres. Ces soucis eux aussi sont éliminés par l'emploi correct, après détermination préalable du dosage exact suivant les conditions locales, de notre adjuvant retardateur de prise SIKA-RETARDER.

Sika-Retarder

Quelques références

Autoroute Lausanne-Genève, pont sur la Versoix / Centre artisanal de la Ville, Genève / Immeuble commercial Quai du Cheval Blanc, Genève / Immeuble locatif Boulevard Carl Vogt, Genève / Sous-station électrique de la Fraïlle, Genève / Nouveau Ports-francs de l'Etat, Genève / Nouvelle usine Aluminium Industrie A.G., Steg/VS / Usines Brown-Boveri & Cie., Birrfeld / Institut de physique de l'EPF, Zurich / Banque cantonale, Zurich.

Gaspard Winkler+Cie

ZURICH

LAUSANNE

BERNE



J. A.
LAUSANNE

Bibliothek des ETH
Polytechnikums
ZURICH