

**Zeitschrift:** Bulletin technique de la Suisse romande  
**Band:** 88 (1962)  
**Heft:** 24

## Werbung

### Nutzungsbedingungen

Die ETH-Bibliothek ist die Anbieterin der digitalisierten Zeitschriften. Sie besitzt keine Urheberrechte an den Zeitschriften und ist nicht verantwortlich für deren Inhalte. Die Rechte liegen in der Regel bei den Herausgebern beziehungsweise den externen Rechteinhabern. [Siehe Rechtliche Hinweise.](#)

### Conditions d'utilisation

L'ETH Library est le fournisseur des revues numérisées. Elle ne détient aucun droit d'auteur sur les revues et n'est pas responsable de leur contenu. En règle générale, les droits sont détenus par les éditeurs ou les détenteurs de droits externes. [Voir Informations légales.](#)

### Terms of use

The ETH Library is the provider of the digitised journals. It does not own any copyrights to the journals and is not responsible for their content. The rights usually lie with the publishers or the external rights holders. [See Legal notice.](#)

**Download PDF:** 05.05.2025

**ETH-Bibliothek Zürich, E-Periodica, <https://www.e-periodica.ch>**

# DOCUMENTATION GÉNÉRALE

## Sciences pures

**BT 3552** 539.538  
*Problèmes fondamentaux du calcul et de la construction des machines à longue durée de service*  
N. Schweiz. techn. Z., 59 (1962) 8, 22 fév., p. 141-144, 3 fig.

Le problème de longévité des machines acquiert une importance particulière en face des exigences toujours accrues concernant le travail des machines modernes et particulièrement des machines automatiques. Après avoir montré que le problème de l'usure des machines et de l'accroissement de la résistance à l'usure doit être résolu dans deux directions conjuguées (étude du phénomène dans une zone de frottement limitée, distribution de l'usure sur différents surfaces des pièces en contact), l'auteur examine plus en détail les points suivants : lois de base des phénomènes d'usure, problèmes résolus sur la base des méthodes de calcul de l'usure, rodage des corps à exécution insuffisamment précise ou déformés, principes constructifs de base de machines à longue durée de service.

## Mécanique appliquée

**BT 3553** 621-592  
*Quelques aspects thermiques du problème des freins. Application à des cas concrets.*  
V. BOUHOSSIAN.  
J. Soc. Ing. Automobile, 35 (1962) 6, juin, p. 299-310, 22 fig.

L'auteur rappelle les notions de base relatives au freinage et en étudie les données thermiques : quantité de chaleur développée dans le frein, sa transmission au tambour ou au disque, son évacuation aussi rapide que possible dans l'air environnant. Il consacre sa étude sur l'écoulement du flux de chaleur par l'examen de trois cas (tambour entièrement en fonte, tambour bimétallique fonte-aluminium, disque en fonte) et met en évidence l'intérêt des métaux à bonne conductibilité et à grand pouvoir diffusif. Il examine le problème du refroidissement et présente différentes solutions, notamment celle du moyeu tambour intégré, en insistant sur son aspect économique.

## Génie

**BT 3554** 624.012.47 (43)  
*Présentation cinématographique de cinq ouvrages typiques en béton précontraint.*  
H. LOSSIER.  
Ann. Inst. techn. Bât. Trav. publics, 15 (1962) 171-172, mars-avril, p. 375-392, 29 fig.  
Série : Béton précontraint, n° 40.

Présentation de cinq ouvrages réalisés par l'entreprise allemande Dyckerhoff et Widmann en application de son procédé de précontrainte dénommé « Dywidag » :

1. Balcon-porte du bassin Elbe 17 à Hambourg, exemple d'un ouvrage flottant exécuté sans utiliser une forme de radoub ou une cale de lancement normale.
2. Amphithéâtre de Berlin-Ruhleben, destinées à réaliser en vase clos la résorption de vases et autres dépôts des basses eaux dans les cours d'eau et les lacs.
3. Coupole très surbaissée de l'auditorium maximum de l'Université de Hambourg.
4. Reconstruction du pont de Mangfall, comportant trois travées solidaires réticulées de hauteur constante, mesurant respectivement 90, 108 et 90 m de portée.
5. Piste sans joint de 333 m de longueur, 7 m de largeur et 10 cm d'épaisseur, du stade de Berlin-Schönberg.

## Industries diverses

**BT 3555** 679.5  
*Symposium international consacré aux matières plastiques (28-30 novembre 1961).*  
DIVERS AUTEURS.  
Rev. Soc. royale belge Ing. Industriels (1962) 4, avril, p. 181-327, fig.

Etudes consacrées aux matières plastiques :

Notions fondamentales sur les matières plastiques. — Caractéristiques et applications de la résine acétal « Delrin ». — Les thermoplastiques en électrotechnique. — Les applications actuelles du PVC rigide. — Bungalow préfabriqué à base de plastiques. — Les polyesters et leurs applications. — Les matières synthétiques renforcées. — Aspects techniques et économiques de l'industrie des plastiques. — Comparaison des résines de tétrafluoréthylène (TFE) et de propylène éthylène fluoré (PEF). — Utilisation des matières plastiques dans l'industrie du bâtiment. — Moulage des matières thermoplastiques. — Les matières plastiques dans l'industrie textile. — Les matières plastiques en agriculture. — Les applications des matières plastiques dans l'industrie aéronautique belge. — Conduites en matières plastiques pour eau potable. — Recherches diverses. — Problèmes de toxicité des matières plastiques. — Orientation nouvelle de la chimie macromoléculaire.

# A VENDRE

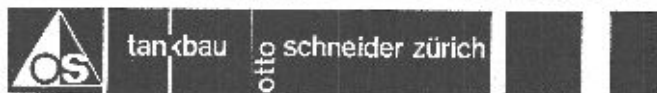
en pleine activité

## ÉCOLE TECHNIQUE

degré supérieur  
Architecture - Génie civil - Graphisme  
Références de premier ordre  
18e année

Rapport intéressant  
Nombreuses possibilités d'extension

Renseignements auprès de Gérance Seilaz & fils  
Métropole Bel-Air, Lausanne

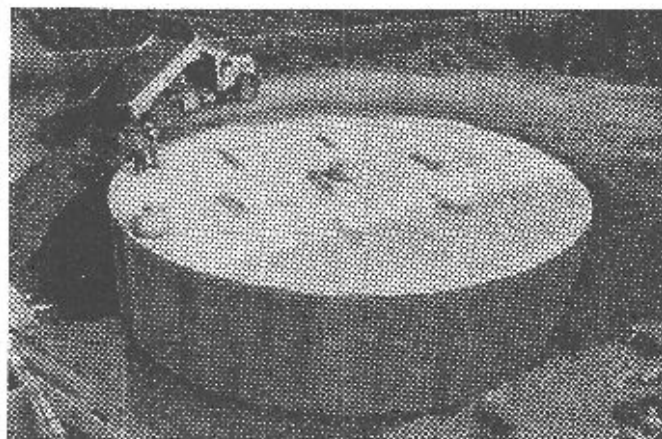


Bureau de Lausanne : Urs-H. FEER, Ing. dipl. EPF,  
12, chemin des Mésanges, tél. (021) 28 21 49

## CITERNES EN BÉTON ARMÉ

SYSTÈME SCHNEIDER

S. I. Laurans-Paro/Genève, citerne Schneider, capacité  
800 000 litres



Elles sont économiques et ne nécessitent aucun entretien. Pas de rouille, pas de problèmes de transport et de mise en place, conservation illimitée. Toutes formes, toutes capacités. Revêtement spécial éprouvé depuis 35 ans. Demandez nos catalogues et la visite de notre ingénieur.

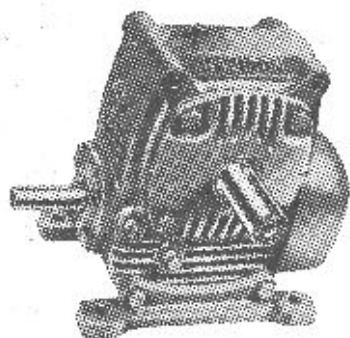
# RADICON

## LES RÉDUCTEURS A VIS SANS FIN DAVID BROWN

Les petits modèles à montage multilatéral aussi sont munis de ventilateurs pour le refroidissement, d'un meilleur rendement thermique, plus hautes puissances et extension du champ d'application.

### Montage en toutes positions

car pièces démontables sans perte de puissance.



En stock chez :

W. Emil Kunz, Zürich 31

Josefstrasse 53  
Tel. 051/42 74 11

## Bureau d'ingénieur

met à votre disposition l'expérience  
de ses collaborateurs qualifiés pour :

- Etude et établissement de projets pour toutes installations industrielles.
  - Rationalisation et transformation d'usines ou installations existantes.
  - Etude de prototypes de machines.
  - Etablissement de dessins de construction et d'atelier.
- Etant indépendant de tout fournisseur, nous sommes à même de vous proposer LA MEILLEURE SOLUTION.

Confiez vos problèmes au  
**Bureau d'ingénieur O. SCHNYDER**  
2, chemin de la Source, Pully-Lausanne.  
Tél. (021) 28 58 55.

Nous cherchons pour nos laboratoires de physique

## 1 PHYSICIEN (UNIVERSITAIRE)

pour des travaux de contrôle et de recherche dans le  
domaine des analyses physiques.

Connaissance de la diffraction par rayons X désirée.

Nous offrons une place stable avec possibilité d'avancement et un bon salaire. Caisses de pension, semaine de cinq jours.

**METALX PRÉCIEUX S.A., NEUCHÂTEL**  
Téléphone (038) 5 72 31

Contact et devis sont recherchés pour

## construction maison simple

3 chambres, région Grandson.

Ecrire sous chiffres AS 15105 G. Annonces Suisses S.A.,  
Genève.

## BREVETS D'INVENTION

MARQUES DE FABRIQUE — DESSINS — MODÈLES  
CONSULTATIONS — EXPERTISES

## CATTANEO, ARDIN & Cie INGÉNIEURS- CONSEILS

Successors de ANDRÉ SCHOTT  
22, rue du Mont-Blanc (entrée 1, rue Chaponnière) GENÈVE Tél. 31 43 70

Outils de coupe  
de grand rendement



Fabrique d'outils de précision  
**ED. IFANGER USTER**

Ateliers Maurice Reymond S.A.  
Photograpeurs à Lausanne  
19, avenue Vinet Tél. 24 69 61



# DOCUMENTATION DU BATIMENT

CENTRE NATIONAL SUISSE / BIBLIOTHÈQUE NATIONALE SUISSE, BERNE

725.39 (494.34)

**Hörlmann, Heinrich** : Les bâtiments du centre de l'aéroport (de Kloten). (*Die Hochbauten am Flughafenkapf.*) Avec fig., *Die Wirtschaft, Modernes Bauen*, 6 (1961) 2, p. 15-20. Description du bâtiment central, du bâtiment des bureaux B, du centre de surveillance, du local du fret et des hangars des pilotes militaires. Indication des dimensions, nombre d'étages, coût des divers bâtiments. Suisse, EPF, Zurich, 1962, N° 214.

725.39 (494.34)

**Schmid, Georg** : La base technique, le centre de formation et les bâtiments du service de la Swissair, à Kloten. (*Die technische Basis, das Schulungszentrum und Borddienstgebäude der Swissair in Kloten.*) Avec fig., *Die Wirtschaft, Modernes Bauen*, 6 (1961) 2, p. 21-37.

Hangar : Arc à trois articulations. Chantier de construction I et II pour avions à pistons et à réacteurs ; fondations sur pilotis. Ateliers, bancs d'essai des moteurs. Bâtimens pour l'enseignement et pour le service du bord. Installation, transports, centrales de chauffe et d'énergie. Suisse, EPF, Zurich, 1962, N° 215.

695.73

**Scherrer, Jakob** : Une grande toiture en cuivre. Avec fig.; *Pro-Metal*, 14 (1961) 84, p. 591-594.

Toiture du nouveau bâtiment de l'Union de Banques Suisses, à la Bahnhofstrasse de Zurich. Placage à double agrilage en bandes de cuivre de 0,5 mm d'épaisseur sur voligeage en bois avec aération inférieure. 17 tonnes de cuivre posé. Suisse, EPF, Zurich, 1962, N° 216.

621.643.25 : 696

**Schmid, A.** : La pose de tuyaux en béton. (*Das Verlegen von Betonrohren.*) Avec fig., *Schweiz. Baubl.*, 72 (1961) 63, p. 1-4; 64, p. 1-5.

Répartition des moments et déformation des tubes. Constitution de la semelle; défauts provoqués par des pierres ou du béton. Largeur de la tranchée et son influence. Semelles de béton; cas des courbures. Essai des conduites. Remplissage des tranchées. Rôle des fugues. Percage des galeries par percuteurs hydrauliques. Suisse, EPF, Zurich, 1962, N° 217.

669.71 : 69

Les métaux légers en architecture. (*Leichtmetalle in der Architekturstur.*) *Schweiz. Baubl.*, 72 (1961) 64, p. 38-46.

Résumés de sept exposés d'un colloque tenu lors du 4<sup>e</sup> Congrès international des métaux légers, Leoben, 1961. L'aluminium dans l'architecture, par J. Tschumi. Construire en aluminium en génie civil, par E. Müller. L'oxydation anodique des pièces en aluminium, par E. Zurbrugg. Aluminium émaillé dans le génie civil, par W. Bunk. Propriétés des alliages d'aluminium employés en Italie, par A. Perrone. L'aluminium dans la construction en Angleterre, par R. M. Davies.

Suisse, EPF, Zurich, 1962, N° 218.

624.026.011

**Escaliers en bois.** Avec fig., *J. Constr. Suisse romande*, 35 (1961) 16, p. 1275-1277.

Genres d'escaliers selon les différents facteurs; projets et calculs; rapport de pente; formules; table; emmarchement. Suisse, EPF, Zurich, 1962, N° 219.

666.972.083.4

**Leviand, I.** : Le traitement du béton par le vide. Avec fig., *J. Constr. Suisse romande*, 35 (1961) 16, p. 1269-1274; 17, p. 1383-1389.

Processus physique du traitement; structure en fin de traitement; analogie thermodynamique; combinaison du traitement par le vide avec d'autres techniques; caractéristiques, après durcissement, du béton traité; réduction de la poussée sur les coffrages; durcissement initial; démontage sous vide; retrait réduit; fluage réduit.

Suisse, EPF, Zurich, 1962, N° 220.

727.1 (494.27)

**Eggstein, Hans; Anselm, Alois**, arch. : Les nouveaux bâtiments de l'école primaire de Wartegg/Tribachen, à Lucerne. (*Die neue Primarschulanlage auf Wartegg/Tribachen in Luzern.*) Avec fig., *Schweiz. Baubl.*, 72 (1961) 65, p. 1-3. Sur une surface de 28 000 m<sup>2</sup>, trois bâtiments d'école à deux ou trois étages avec 15 classes; un bâtiment avec salles de travaux manuels, couture, cuisine; une salle de chant qui peut servir de salle de spectacle; un jardin d'enfants avec l'appartement du concierge; un bâtiment de gymnastique avec deux halles séparées par des parois coulissantes; coût total de 5 millions de francs. Suisse, EPF, Zurich, 1962, N° 221.

728.3 (494.45)

**Jeanneret, Paul** : A Morges va s'édifier le quartier-pilote de Pré-Maudry. Avec fig., *J. Constr. Suisse romande*, 35 (1961) 18, p. 1488-1491.

98 500 m<sup>2</sup> de terrain; 800 logements et 3000 habitants; 14 immeubles, dont trois tours de 18 étages; piscine; centre sportif; centre commercial; école infantile; unité d'habitation modérée; ensemble bien coordonné.

Suisse, EPF, Zurich, 1962, N° 222.

9 : 624.012.4

**Schweizer, R.** : Un des premiers chapitres de l'histoire du béton armé. (*Aus der Frühgeschichte des Eisenbetons.*) Avec fig., *Schweiz. techn. Zeitschrift*, 58 (1961) 46/47, p. 937-947.

Chapitres de la chronique de la ligne Züblin qui permettent de se faire une idée des problèmes d'alors et qui illustrent le rôle joué par cette maison lors des premiers développements du béton armé.

Suisse, EPF, Zurich, 1962, N° 223.

712.21

**Ludwig, F.** : Le calcul du besoin en zone verte. (*Die Berechnung des Grünflächenbedarfs.*) Avec fig., *Plan*, 18 (1961) 5, p. 142-145.

Détermination de la surface verte nécessaire par personne en tenant compte de la régénération du gazon, des statistiques et des habitudes des usagers. Exemple de la ville de Bâle.

Suisse, EPF, Zurich, 1962, N° 224.

728 (494.45)

**Jeanneret, P.** : Un cri d'alarme: On ne construit pas assez de logements économiques dans le canton de Vaud. *J. Constr. Suisse romande*, 35 (1961) 18, p. 1483-1487.

Loyers économiques et loyers normaux, loi du 8 décembre 1953 et ses conséquences, appui des pouvoirs publics, évolution démographique, démolition des immeubles anciens, logements économiques mis sur le marché, main-d'œuvre étrangère et logements, initiatives heureuses.

Suisse, EPF, Zurich, 1962, N° 225.

697.245

**Wylar, E.** : Chauffage moderne au gaz. (*Neuzeitliche Raumheizung mit Gas.*) Avec fig., *Schweiz. Blätter Heizung und Lüftung*, 28 (1961) 3, p. 58-62.

Propriétés fondamentales de l'énergie du gaz. Différentes installations: fourneaux isolés; fourneaux extérieurs; chauffage central au gaz; chauffage au gaz par air chaud; chauffage au gaz par rayonnement infrarouge.

Suisse, EPF, Zurich, 1962, N° 226.

711.4 (492)

**Rot, M.** : Sur le développement de la ville de Vlaardingen. (*Entwicklungsprobleme der Stadt Vlaardingen.*) Avec fig., *Plan*, 18 (1961) 5, p. 137-141.

Les problèmes de planification des villes hollandaises illustrés par l'exemple de Vlaardingen, ville de 70 000 habitants. Historique; industrialisation; port; investissements; développement des différents quartiers.

Suisse, EPF, Zurich, 1962, N° 227.

## LANDIS & GYR

cherche un

# TECHNICIEN

**diplômé**

en qualité de collaborateur du bureau de vente pour installations de télécommande. Il s'agit d'une activité indépendante et très variée dans une technique nouvelle en plein développement, avec possibilité ultérieure, après une mise au courant approfondie, de contacts directs avec la clientèle suisse et étrangère.

Connaissances de l'allemand, éventuellement d'autres langues étrangères désirées.

Les intéressés sont priés d'adresser leurs offres comprenant curriculum vitae, copie de certificats et photo au Département du personnel de  
**LANDIS & GYR S.A., Z O U G**

Nous cherchons

# 1 INGÉNIEUR en génie civil

et

# 1 TECHNICIEN en génie civil

pour les ressorts suivants : centrales hydrauliques et alimentations en eau. Agréable régime dans des bureaux dans la cité de Berne. Chaque deuxième samedi est libre, caisse de retraite.

Offres manuscrites avec les annexes d'usage jusqu'au 31 décembre 1962 sous chiffre **A 16136 Y**, à **Publicitas S.A.**, Berne.

## ÉCOLE POLYTECHNIQUE DE L'UNIVERSITÉ DE LAUSANNE

### Chaire de travaux hydrauliques

et

### Aménagement des chutes d'eau

La chaire de travaux hydrauliques (tous ouvrages concernant l'aménagement des chutes d'eau) doit être repourvue incessamment.

Les personnes que cet enseignement intéresserait sont invitées à s'annoncer au Département de l'Instruction publique et des cultes, qui renseignera. (Service de l'enseignement supérieur, place de la Cathédrale 6, Lausanne, tél. 21 63 45, 21 63 65, 21 63 66.)

Entrée en fonctions désirée : 15 avril 1963.

Importante entreprise de construction en génie civil cherche pour la direction d'un chantier des routes nationales

# INGENIEUR

ou

# TECHNICIEN qualifié

Cette place offre la possibilité de se perfectionner dans l'art de la construction des autoroutes et l'entreprise accepterait de mettre le candidat au courant de son nouveau travail.

Il est offert un salaire intéressant ainsi que des conditions d'engagement favorables.

Les offres complètes sont à adresser sous chiffre **G 121 475 Y** à **Publicitas, Berne.**

# Stahlton-Prébéton SA

Dans notre nouvelle usine d'Avenches nous fabriquons des éléments en béton précontraint.

Nous cherchons un technicien en bâtiment, chef de chantier ou dessinateur en bâtiment comme

## chef de montage

capable d'organiser en usine, puis de diriger sur place la pose de nos éléments préfabriqués précontraints et de commander efficacement une équipe de monteurs.

Nous demandons :

- personnel jeune et actif ;
- dynamique, capable et consciencieux ;
- connaissances de la langue allemande.

Nous offrons :

- place stable et bien rétribuée ;
- avantages sociaux ;
- intéressantes possibilités d'avancement ;
- entrée tout de suite.

Si vous pensez être le collaborateur recherché, envoyez-nous sans tarder vos offres manuscrites avec curriculum vitae, copies de certificats et photo ou téléphonez-nous pour une prise de contact.

Direction de STAHLTON-PREBETON S.A. Eymattstrasse 71, Berne 27. Tél. (031) 66 33 01

## EXPOSITION NATIONALE SUISSE, LAUSANNE 1964

Secteur 2 a — Art de Vivre — Joie de Vivre

On cherche

### 7 CONDUCTEURS DES TRAVAUX

pour surveillance, calculs et contrôle des travaux d'aménagement intérieur.

On demande : bonne connaissance de la langue allemande ou française. Durée de l'emploi : été 1963—été 1965.

Bonne rétribution.

Eventuelle indemnité spéciale pour frais de séjour à Lausanne.

Faire offres écrites avec photos, curriculum vitae, prétentions de salaire et références à :

Tita CARLONI, architecte du Secteur 2 a, via P.-Lucchini 7, Lugano.

# +GF+

## La fonderie d'acier pour turbines hydrauliques

Pour les plus hautes chutes et les puissances les plus élevées, nous fournissons aux constructeurs de turbines roues Pelton, roues Francis, pales Kaplan et nombre d'autres éléments réalisés en acier moulé électrique +GF+ allié ou non allié.

+GF+ élabore l'acier moulé au four électrique depuis 50 ans.

**Georges Fischer Société Anonyme  
Schaffhouse**

Téléphone: (053) 56031 / 57031

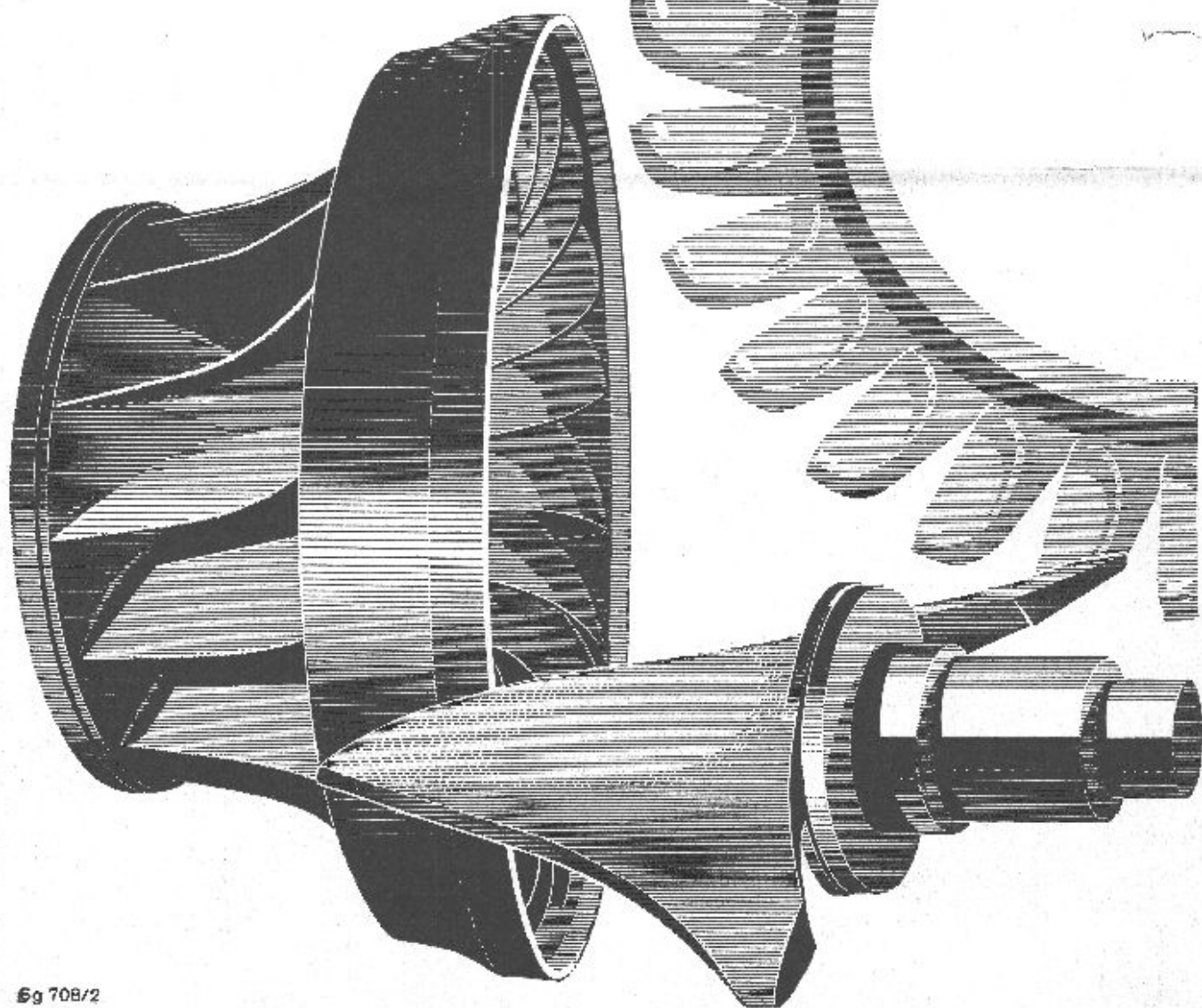
Bureau de Lausanne:

55, Galeries du Commerce, Téléphone: (021) 221512

# +GF+

J. A.  
LAUSANNE

Bibliothek des Eidgen.  
Polytechnikums  
Zürich



Eg 708/2