

Zeitschrift: Bulletin technique de la Suisse romande
Band: 90 (1964)
Heft: 8

Werbung

Nutzungsbedingungen

Die ETH-Bibliothek ist die Anbieterin der digitalisierten Zeitschriften. Sie besitzt keine Urheberrechte an den Zeitschriften und ist nicht verantwortlich für deren Inhalte. Die Rechte liegen in der Regel bei den Herausgebern beziehungsweise den externen Rechteinhabern. [Siehe Rechtliche Hinweise.](#)

Conditions d'utilisation

L'ETH Library est le fournisseur des revues numérisées. Elle ne détient aucun droit d'auteur sur les revues et n'est pas responsable de leur contenu. En règle générale, les droits sont détenus par les éditeurs ou les détenteurs de droits externes. [Voir Informations légales.](#)

Terms of use

The ETH Library is the provider of the digitised journals. It does not own any copyrights to the journals and is not responsible for their content. The rights usually lie with the publishers or the external rights holders. [See Legal notice.](#)

Download PDF: 22.01.2025

ETH-Bibliothek Zürich, E-Periodica, <https://www.e-periodica.ch>

DOCUMENTATION GÉNÉRALE

Sciences pures

- BT 3815** 537.533.35
La technique et les applications du microscope électronique.
F. LAFAY.
Génie civil, 140 (1963) 10, 15 mai, p. 219-226, 19 fig.

Techniques d'observation : observation stéréoscopique, observations sur fond noir, retransmission télévisée, mesure du pouvoir séparateur, mesure du grossissement, formation des images.

Techniques de préparation : examen par transparence, examen par empreintes.

Applications industrielles : métallurgie, ciments, liants routiers, argiles et produits céramiques, poudres, catalyseurs et matières colorantes, fumées et poussières, macromolécules, colloïdes, produits pétroliers.

Mécanique appliquée

- BT 3816** 621.775.74
Les pièces mécaniques en métal fritté. R. LAFONT.
J. Soc. Ing." Automobile, 36 (1963) 6, juin, p. 333-341, 21 fig.

Généralités sur la métallurgie des poudres, particularités des aciers frittés pour pièces mécaniques. Caractéristiques des aciers frittés usuels, leur amélioration ; comparaison de leurs propriétés à celles des matériaux habituels, alliages d'aluminium, fonte, acier mi-dur ordinaire. Exemples de pièces en acier fritté utilisées en automobile : nuances courantes pour les pièces soumises à de faibles sollicitations, nuances à haute résistance pour les pièces destinées à remplacer celles actuellement en matériaux coulés ou forgés. Essais réalisés et résultats obtenus. Progrès et intérêt de cette technique, son avenir.

Electrotechnique

- BT 3817** 621.314.21.042.14
Une nouvelle construction des noyaux pour transformateurs de distribution avec tôles cintrées en forme de développante de cercle. U. GROSSEN.
Rev. Brown Boveri, 49 (1962) 6, juin, p. 230-236, 9 fig.

Description d'un nouveau mode de construction des transformateurs triphasés. Cette nouvelle exécution résulte des progrès techniques, des considérations économiques ainsi que du changement des caractéristiques de la tôle utilisée pour les circuits magnétiques, comparativement à celle utilisée précédemment. L'auteur expose les particularités des différents éléments de la construction (colonnes, culasses, entrefer, assemblage), indique les limites du nouveau mode de construction, donne quelques résultats d'exploitation et termine par des considérations économiques.

Génie

- BT 3818** 627.825
Calcul des sollicitations d'un barrage-voûte dans la zone d'encastrement des arcs. O.-J. RESCHER.
Bull. techn. Suisse romande, 89 (1963) 3, 9 fév., p. 29-39, 15 fig.

Au moyen de la théorie de l'élasticité, l'auteur détermine l'état de contrainte dans la zone de l'encastrement d'un arc de barrage-voûte, et dans le massif rocheux de fondation. Le problème, ramené à un problème aux limites dans un espace à deux dimensions, est résolu par la méthode de relaxation en introduisant des différences finies. Les résultats obtenus sont comparés aux résultats d'essais photoélastiques effectués pour plusieurs positions et inclinaisons de la poussée de l'arc. Cette comparaison permet de constater la bonne concordance des résultats obtenus par ces deux voies différentes, calcul et essai.

Chimie industrielle

- BT 3819** 66.067.1
Filtration des liquides. Choix du filtre. R. BERLINE et F. HEITZ.
Génie chimique, 89 (1963) 6, juin, p. 194-205, 7 fig.

Facteurs déterminant le choix : débit, proportion entre les phases solide et liquide, conditions physiques de la suspension, matériaux de filtration, mode de franchissement du matériau filtrant, débit à l'unité de surface. — Filtres à pression : filtres-presses, f. à claies fixes, f. ou épaisseurs à claies tournantes, f. continus, f. Funda. f. à poches ou à sacs, f. à faisceau tubulaire vertical, f. à cartouches. — Filtres à vide : f. statiques ou « Nutschen », f. fonctionnant en continu (rotatifs à disques, rotatifs à tambour, rotatifs à table, à bande sans fin, à trémie). — Définition d'un problème de filtration. — Résolution d'un problème de filtration.

Eternit

la marque
de
produits
d'amiante —
ciment
de
haute qualité



tankbau otto schneider zürich

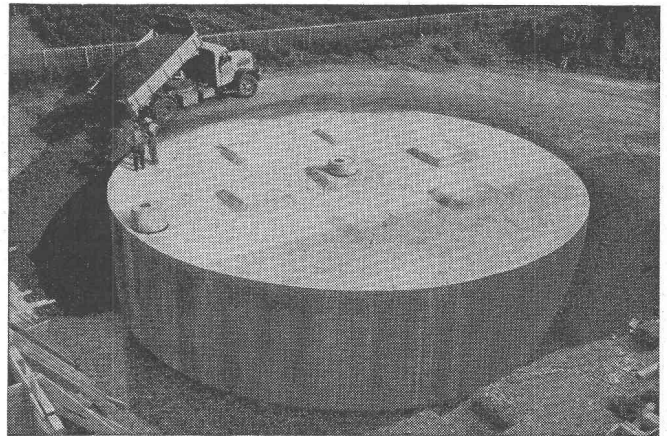
Bureau Lausanne : F.-A. Streit
chemin Haute-Brise 16, tél. (021) 28 85 04

CITERNES EN BÉTON ARMÉ

SYSTÈME SCHNEIDER

S. I. Laurana-Parc/Genève, citerne pour mazout, capacité

800 000 litres



Elles sont économiques et ne nécessitent aucun entretien. Pas de rouille, pas de problèmes de transport et de mise en place, conservation illimitée. Toutes formes, toutes capacités.

Revêtement spécial éprouvé depuis 35 ans.
Demandez nos catalogues et la visite de notre représentant.

ventilation

climatisation

ventilation industrielle

dépoussiérage

**ventilations mécaniques pour habitations
(locaux sanitaires, cuisines, buanderies, séchoirs)**

**chauffage par air chaud, humidification,
déshumidification, refroidissement,
filtrage ultrafin**

**habitations — hôpitaux
magasins — restaurants
locaux industriels**

métallurgie — bois — alimentation — chimie

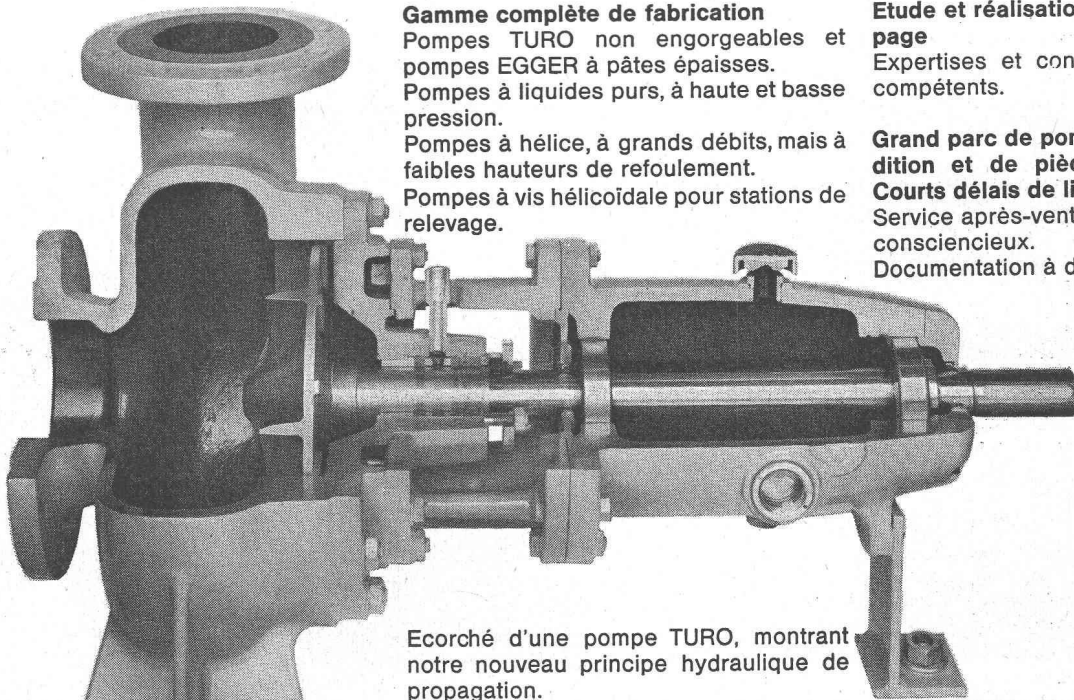
**métallurgie, industrie chimique, du bois,
et du bâtiment**

air conditioning s.a.

Genève - Châtelaine

138 A, route de Vernier — Tél. 44 14 00

Pompes pour stations d'épuration



Gamme complète de fabrication
Pompes TURO non engorgeables et
pompes EGGER à pâtes épaisses.
Pompes à liquides purs, à haute et basse
pression.
Pompes à hélice, à grands débits, mais à
faibles hauteurs de refoulement.
Pompes à vis hélicoïdale pour stations de
relevage.

**Etude et réalisation de stations de pom-
page**
Expertises et conseils par spécialistes
compétents.

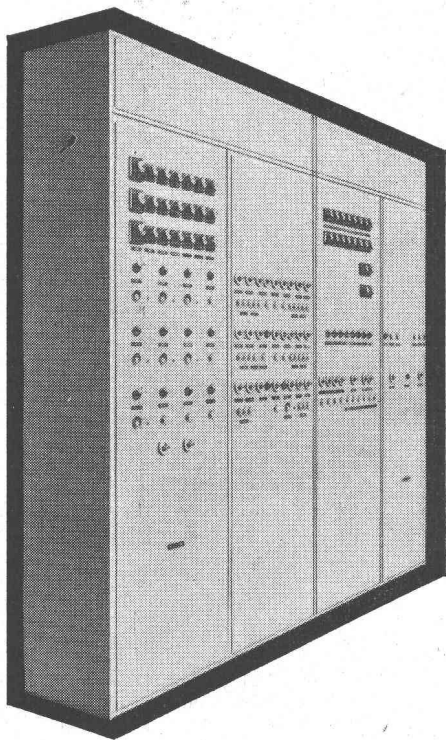
**Grand parc de pompes prêtes à l'expé-
dition et de pièces de rechange —
Courts délais de livraison.**
Service après-vente bien rodé, rapide et
conscientieux.
Documentation à disposition.

Ecorché d'une pompe TURO, montrant
notre nouveau principe hydraulique de
propagation.



EGGER

EMILE EGGER & CO. S.A.
Fabrique de pompes et de machines
Cressier NE
☎ (038) 77217
Telex 32989



TABLEAUX

de commande — mesure
contrôle — distribution

notre bureau technique étudie pour
vous sur place et sans engagement
tous vos problèmes.

appareillage

coffrets thermiques. Interrupteurs
universels. Contacteurs. Interrupt-
teurs fin de course.

SPÄLTI FILS VEVEY

RUE CHENEVIÈRES 11

TÉL. (021) 51 19 91/92

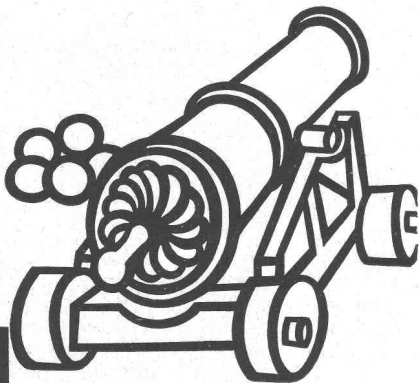
Câbles métalliques

La confiance est fondée
sur la qualité impeccable
de nos produits

**Corderie
Industrielle
Suisse SA
Schaffhouse**
Tél. 053/54241

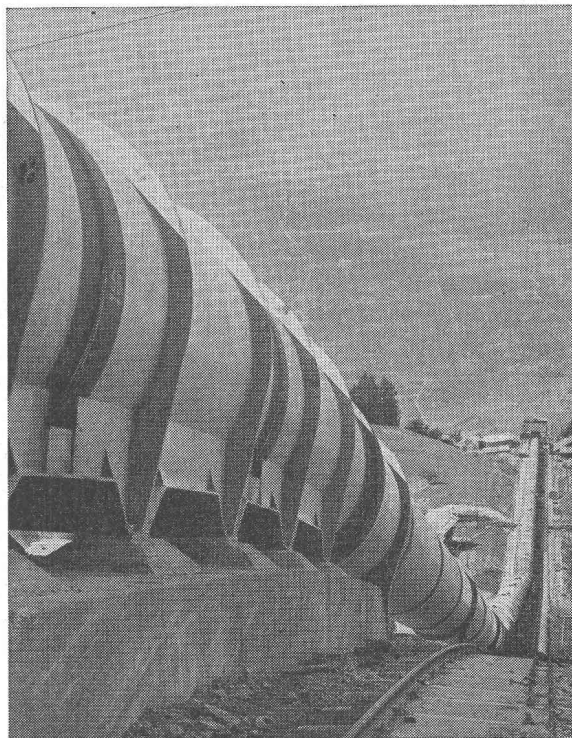
CIS

Le canon de frégate



Il est des traversées périlleuses qu'on ne saurait affronter sans avoir pris la précaution de bien s'armer. La BANQUE CANTONALE VAUDOISE, mettant ses forces à votre service, vous défendra contre les embûches financières.

GIOVANOLA

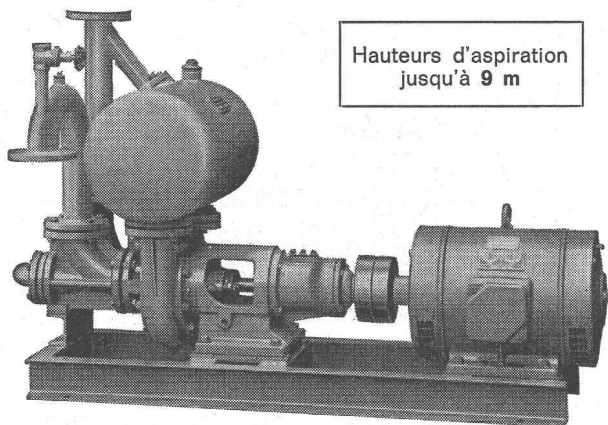


Conduite forcée en plein air de Nendaz de la Grande Dixence S. A., en montage. — Diamètre 3150 mm. Pression maximum d'essai en atelier 84 atm.

GIOVANOLA FRÈRES S. A., MONTHEY

Pompes pour les chantiers l'industrie et les eaux usées à amorçage automatique, sans soupapes

Système Lauchenaer



Hauteurs d'aspiration
jusqu'à 9 m

Débits 1-500 l/sec. Aucune soupape de fond. Pas de clapet dans la tubulure d'aspiration. Aucune pompe à vide auxiliaire. Aspiration automatique en tout temps, même après introduction d'air dans le tuyau d'aspiration. Aucune surface d'étanchéité frottante se détériorant à l'usage, d'où fonctionnement exempt de perturbations, aussi dans l'extraction de vase, de sable et de gravier.

Ateliers de Construction s/Sihl S. A.

Fondés en 1871 ZURICH Tél. (051) 23 35 14

Pas de rouille avec

ALUCROM

Aujourd'hui le produit
par excellence pour l'application
des couches de fond antirouille

bacher

Bacher S.A. Reinach, Tél. 061/ 82 50 51

DUPUIS & C^{IE}

photogravure

CLICHÉS DESSINS PHOTOS

Lausanne

Cheneau-de-Bourg 3

Tél. 23 39 23

Jacques Micheli Ing. électr. dipl. E. P. F.

● Conseil en propriété industrielle

- Brevets d'invention
- Marques de fabrique
- Dessins et modèles

Rue Diday 10 - Genève

Téléphone 24 22 70

ATELIERS DE PLAN-LES-OUATES

GENÈVE

A. MARGUELISCH

Ouverture de la

FABRIQUE ROMANDE DE TREILLIS MÉTALLIQUES

en fil ondulé, tissage droit ou en diagonale.
Grilles décoratives laiton ou alu.
et toutes exécutions de serrurerie.
Propositions, études, devis.
Tél. (022) 8 14 50

XYLAMON

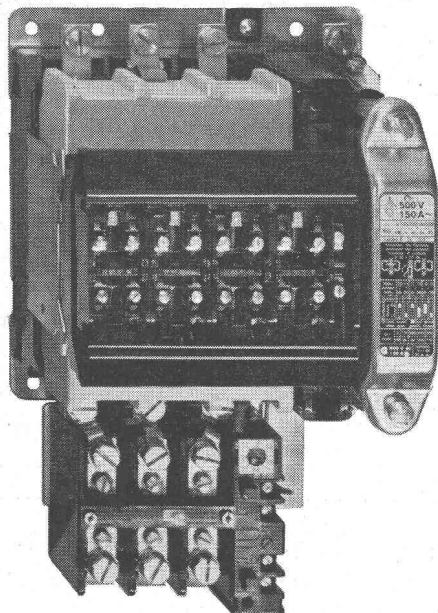
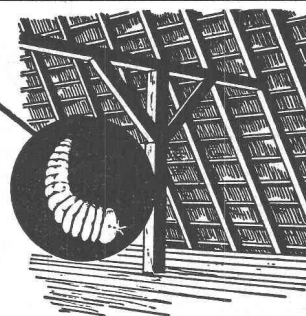
protège le bois

Faites contrôler gratuitement
la charpente de
votre bâtiment neuf ou
vieux

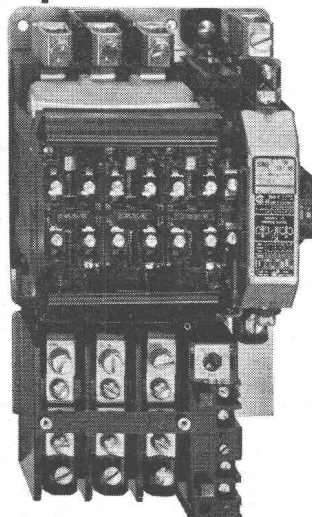
La maison spécialisée
vous renseigne volontiers

L. Guggisberg

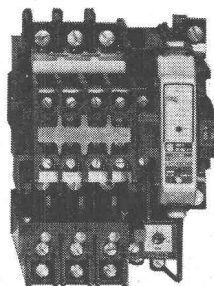
Conservation du bois LAUSANNE
Ancienne-Douane 1 Tél. (021) 23 68 71



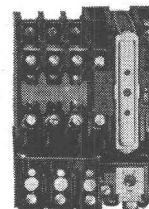
CAT 1-150



CAT 1- 60



CAT 1- 25



CAT 1- 10

La série des nouveaux contacteurs Sprecher & Schuh Type CAT 1 s'allonge

Pouvoir de coupure élevé

Contacts auxiliaires facilement
accessibles et clairement disposés

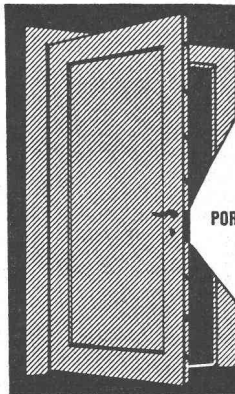
Grande durée de vie: 10 Mio. de manoeuvres

Canaux à câbles permettant un câblage
rapide et pratique




Sprecher & Schuh SA Aarau, Suisse

n 0099



La meilleure
PORTE ISOLANTE
 avec joints automatiques
 Licence Brevet + 259058
 PORTES NEUVES OU EXISTANTES TRANSFORMÉES
MENUISERIE
Max Locher
 Lausanne Ch. du Levant 157 Tél. 28 68 62

Ateliers Maurice Reymond S. A.
 Photograpeurs à Lausanne
 19, avenue Vinet Tél. 24 69 61



VIANINI

le supertuyau en béton armé centrifugé
 Haute résistance Etanchéité
 Longueur utile jusqu'à 3,65 m¹

Fosses de décantation
 Séparateurs d'essence
 conformes aux directives
 de l'ASPEE



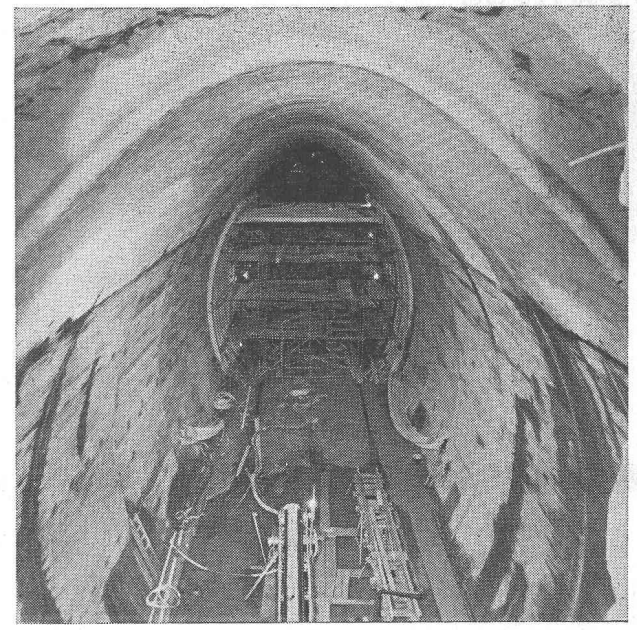
TUCA
 tuyau centrifugé-vibré,
 armé ou non-armé,
 emboitement normal

Tuyaux ronds

longueur 1 m¹ jusqu'à 1500 mm Ø armés ou non. Nous nous chargeons du moulage de n'importe quelle pièce en béton.

FABRIQUE DE PRODUITS EN CIMENT :

Desmeules Frères SA
 GRANGES-MARNAND Téléphone (037) 6 41 16



Entreprise de Travaux Publics
Pierre CHAPUISAT, ingénieur
TOUS TRAVAUX SOUTERRAINS
 LAUSANNE MARTIGNY

IMPRIMERIE LA CONCORDE

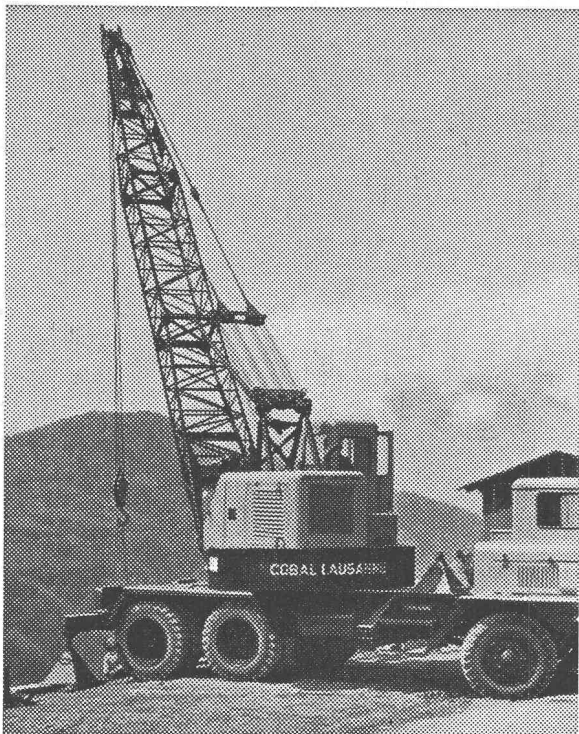
TYPO * OFFSET
 RELIURES A ANNEAUX
 WIRO - MULTO - FLEXO

Terreaux 29-31 **LAUSANNE** Tél. 23 92 95



MARCEL ESTOPPEY S. A.
 Lausanne — place du Tunnel 15
 Tél. (021) 22 17 81
 Fabrication et pose de
VOLETS A ROULEAUX

PAPETERIE de ST-LAURENT
Charles Krieg
 LAUSANNE
 Tél. 23 55 77



Camion grue de grande puissance à disposition de toutes entreprises

Coop. des Ouvriers du Bâtiment
COBAL
LAUSANNE
 Beaulieu 11 Tél. 24 28 24



Le **SERVICE FEDERAL**
DES ROUTES ET DES DIGUES
 engagerait

ingénieur diplômé en qualité d'inspecteur

pour collaborer dans le domaine des travaux hydrauliques et routiers.

Tâches : Examen de projets de corrections de cours d'eau et de routes ; surveillance des travaux de construction, contrôles de l'entretien et autres travaux dans le domaine de l'aménagement fluvial et routier. Le poste en question offre une agréable compensation entre le travail de bureau et les voyages, il donne la possibilité de traiter d'intéressants problèmes en matière de construction hydraulique et routière.

Exigences : Diplôme d'une école polytechnique, si possible expérience en matière de construction hydraulique et routière.

Nous offrons : Activité dans des conditions agréables. En cas de convenance, admission dans la caisse de pension. Un samedi de libre tous les quinze jours.

Prière d'adresser offres manuscrites détaillées concernant la formation, la pratique, connaissances linguistiques, ainsi que prétentions de salaires et références au **SERVICE FEDERAL DES ROUTES ET DES DIGUES**, Monbijoustrasse 40, Berne.

Pour votre publicité :
ANNONCES SUISSES S.A. « ASSA »
LAUSANNE, Place Bel-Air 2

Technicien-architecte

(diplôme ATZ), âgé de 25 ans, cherche place pour le 1er mai 1964, de préférence à Lausanne ou à Neuchâtel. Offres sous chiffre AS 843 L aux Annonces Suisses S.A. « ASSA », Lausanne.

Chef d'ENTREPRISE de travaux du GENIE CIVIL avec siège en Valais et succursale dans le canton de Vaud cherche un collaborateur titulaire de la maîtrise fédérale pour le poste de

DIRECTEUR TECHNIQUE

Entrée immédiate ou à convenir.
 Faire offres avec références et prétentions sous chiffre P 5331-33 à Publicitas, Sion.

Ingénieur - Technicien

29 ans, parlant allemand, français. Sphère d'activité : béton armé. Bonne expérience : béton précontraint, route, construction métallique.

cherche situation supérieure

Faire offres sous chiffre AS 840 L aux Annonces Suisses SA, « ASSA », Lausanne.

INGÉNIEUR CIVIL diplômé

Plusieurs années d'expérience en génie sanitaire (alimentation en eau, canalisations, stations d'épuration) et en diverses constructions hydro-techniques, cherche place intéressante. Offres sous chiffre PR 7833 à Publicitas, Lausanne.

L'Exposition permanente de la Construction

LAUSANNE, Place de la Gare 12 — Tél. 23 79 29

vous renseigne sur les nouveautés dans la construction

ENTRÉE LIBRE

250 EXPOSANTS

Industrie fribourgeoise en plein développement
cherche

chef d'exploitation

La préférence sera donnée à candidat ayant les
qualités suivantes :

- avoir déjà fonctionné comme tel dans une en-
treprise d'une certaine importance ;
- si possible ayant diplôme d'ingénieur ou de
technicien ;
- habitué à diriger le personnel ;
- bon organisateur.

Nous offrons : Place stable, ambiance de travail
agréable, semaine de 5 jours, caisse de retraite.

Les candidats sont priés de faire offre ma-
nuscrite, avec curriculum vitae et prétentions de
salaire sous chiffre **P 12585 F** à **Publicitas, Fri-
bourg**.

Entreprise de moyenne importance, spécialisée
dans la production d'emballages,

cherche

TECHNICIEN

chef de bureau des méthodes et du lancement
des fabrications en séries.

Semaine de 5 jours. Caisse de retraite.

Les candidats expérimentés sont priés de faire
offres avec curriculum vitae et prétentions de sa-
laire sous chiffre **P 12586 F** à **Publicitas, Fribourg**.

VILLE DE FRIBOURG

La Commune de Fribourg met au concours le poste d'

INGÉNIEUR DE VILLE

Il est exigé pour ce poste

- le diplôme d'ingénieur civil EPF ou EPUL
- la nationalité suisse
- une bonne pratique de la direction des travaux

Traitement à convenir.

Les offres manuscrites, accompagnées d'un curriculum vitae,
sont à adresser à la Direction de l'Edilité, Fribourg, jusqu'au
30 avril 1964.

Direction de l'Edilité

Nous cherchons pour entrée immédiate ou à convenir

un

ingénieur - électricien

ou un

technicien-électricien

pour des travaux de développement intéressants dans le
domaine de la mesure électronique dimensionnelle et de la
commande automatique.

Nous offrons une place d'avenir, avec un travail varié, dans
une entreprise en plein développement. Semaine de 5 jours.
Caisse de retraite.

Les candidats sont priés d'adresser leurs offres manuscrites,
avec curriculum vitae, photo et certificats, en indiquant réfé-
rences et prétentions de salaire, à la

**Direction de TESA S.A., Fabrique d'instruments de mesure de
précision, Renens (VD).**

L'Inspectorat des constructions fédérales

à Lausanne, boulevard de Grancy 37,

cherche

TECHNICIEN- ARCHITECTE

qualifié, avec quelques années de pratique, pour établissement de projets, plans d'exécution, soumission et surveillance de chantiers en Suisse romande.

Faire offres avec curriculum vitae, prétentions de salaire et date d'entrée possible.



Aéroport de Bâle-Mulhouse

Constructions définitives

2^{ème} étape

La Direction générale des travaux de l'Aéroport international de Bâle-Mulhouse cherche, pour la direction et la surveillance de travaux d'exécution de bâtiments (aérogare, gare de fret, hangars) et de génie civil (pistes, aires de stationnement, routes d'accès, parkings) un

ARCHITECTE

et un

INGÉNIEUR CIVIL

Conditions exigées : Diplôme d'une grande école et justification d'une bonne expérience de la conduite et de la surveillance de grands chantiers. Très bonnes connaissances de l'allemand et du français.

Entrée en fonction : Selon date à convenir.

Offres de service manuscrites sont à adresser jusqu'au 30 avril 1964 avec curriculum vitae, copies de certificat, photographie et prétention de salaire à l'**Aéroport de Bâle-Mulhouse**, Direction générale des travaux, Postfach 48, **Basel 25**.

Nous cherchons pour entrée immédiate ou à convenir

INGÉNIEUR DE VENTE

POUR LA SUISSE ROMANDE

Activité

Nous envisageons d'établir un bureau de vente à Lausanne pour notre production. Notre nouveau collaborateur aurait la possibilité d'être en charge de ce bureau après un temps d'introduction d'un an environ dans nos départements de vente à Bâle ainsi qu'à l'usine à Wohlén. Poste très intéressant et largement indépendant.

Programme de vente

Instruments de mesure thermiques et électriques provenance Camille Bauer et Hartmann & Braun pour l'équipement de centrales électriques et thermiques ainsi que d'installations industrielles.

Méthode de travail

Acquisition auprès des clients, élaboration des offres et traitement des commandes y relatives.

Langues

Nous exigeons un français parfait écrit et parlé. En outre, vous devriez posséder suffisamment l'allemand de façon à pouvoir vous mettre en relation avec les maisons fournisseurs de Suisse allemande et d'Allemagne.

Age idéal

Environ 30 à 40 ans.

Nous offrons

Salaire approprié, conditions sociales favorables, semaine de 5 jours, ambiance de travail agréable.

Votre offre par écrit est à adresser à notre bureau du personnel.

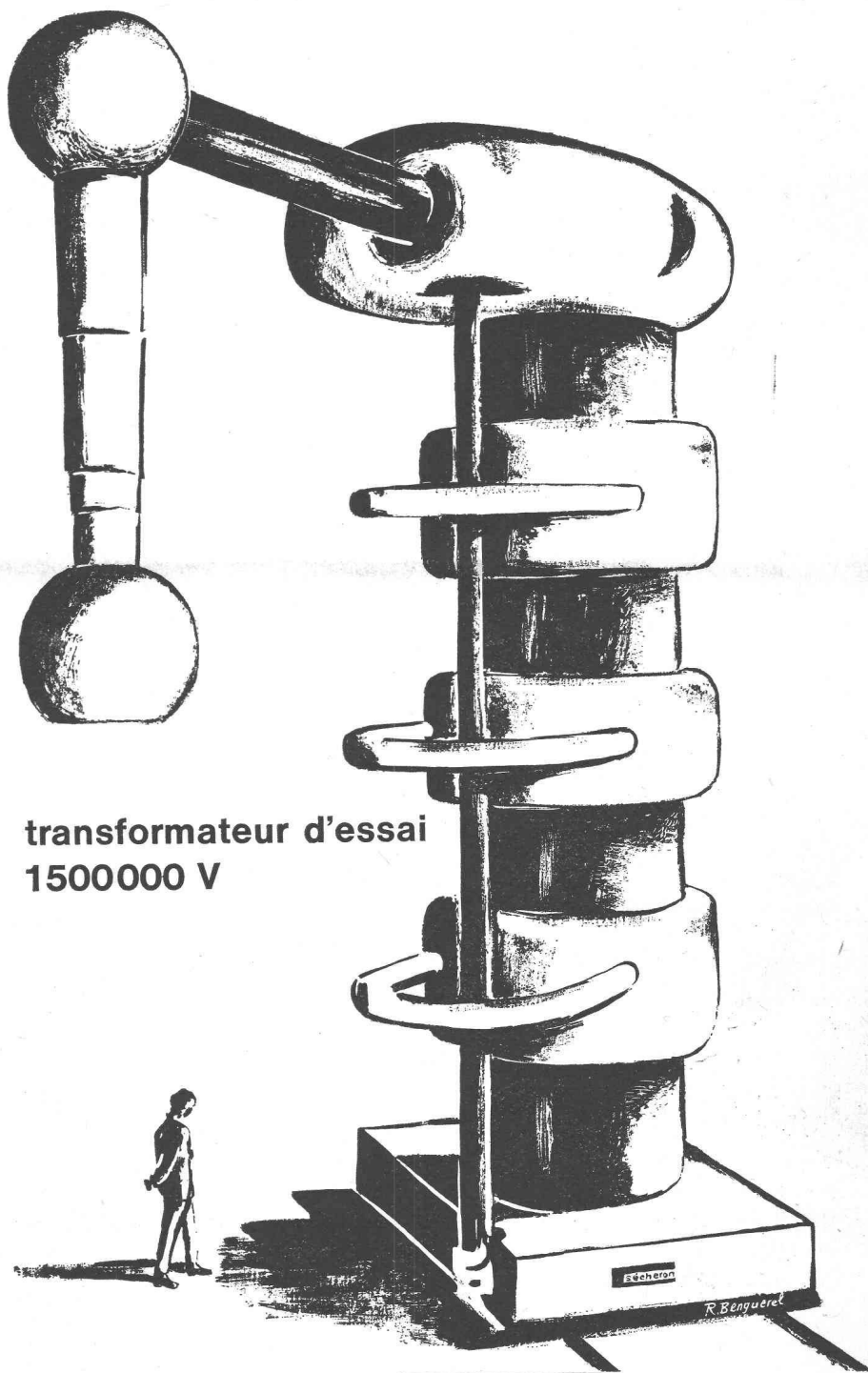
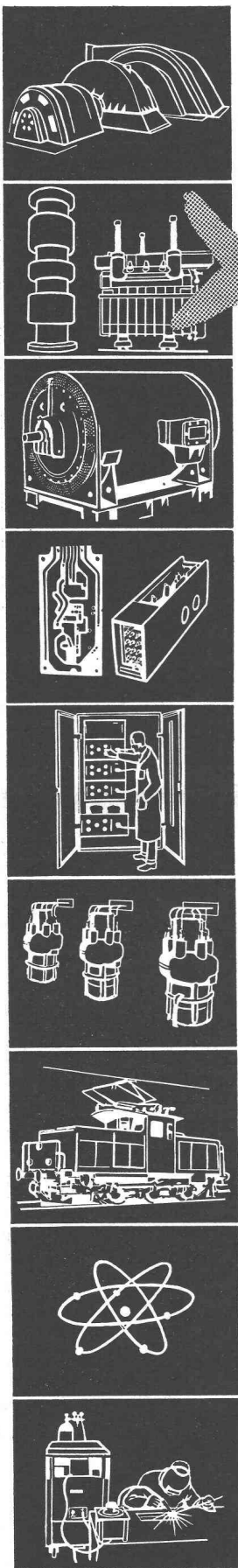
CAMILLE BAUER SA
Dornacherstrasse 18
Bâle

présence de

sécheron

à L'EXPO 64

secteur « L'industrie et l'artisanat » section énergie
secteur « Les communications et les transports » section chemins de fer



transformateur d'essai
1500000 V

s.a. des ateliers de **sécheron** Genève