

**Zeitschrift:** Bulletin technique de la Suisse romande  
**Band:** 90 (1964)  
**Heft:** 20

## Werbung

### Nutzungsbedingungen

Die ETH-Bibliothek ist die Anbieterin der digitalisierten Zeitschriften. Sie besitzt keine Urheberrechte an den Zeitschriften und ist nicht verantwortlich für deren Inhalte. Die Rechte liegen in der Regel bei den Herausgebern beziehungsweise den externen Rechteinhabern. [Siehe Rechtliche Hinweise.](#)

### Conditions d'utilisation

L'ETH Library est le fournisseur des revues numérisées. Elle ne détient aucun droit d'auteur sur les revues et n'est pas responsable de leur contenu. En règle générale, les droits sont détenus par les éditeurs ou les détenteurs de droits externes. [Voir Informations légales.](#)

### Terms of use

The ETH Library is the provider of the digitised journals. It does not own any copyrights to the journals and is not responsible for their content. The rights usually lie with the publishers or the external rights holders. [See Legal notice.](#)

**Download PDF:** 02.02.2025

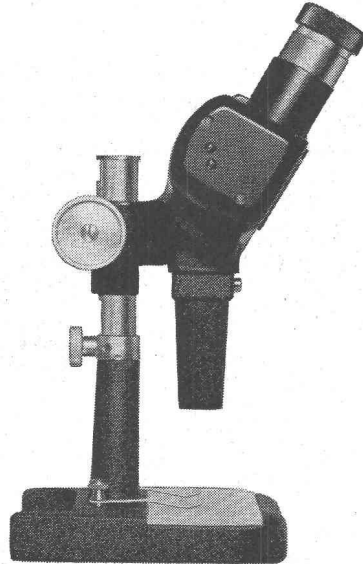
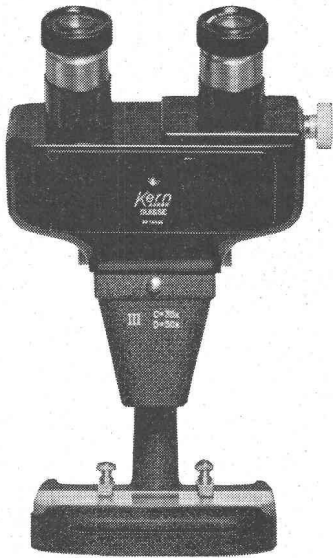
**ETH-Bibliothek Zürich, E-Periodica, <https://www.e-periodica.ch>**



# Produits d'étanchéité

cartons bitumés  
feuilles d'aluminium et cuivre  
toile de jute bitumée  
colles diverses

**GÉTAZ  
ROMANG  
ÉCOFFEY SA**

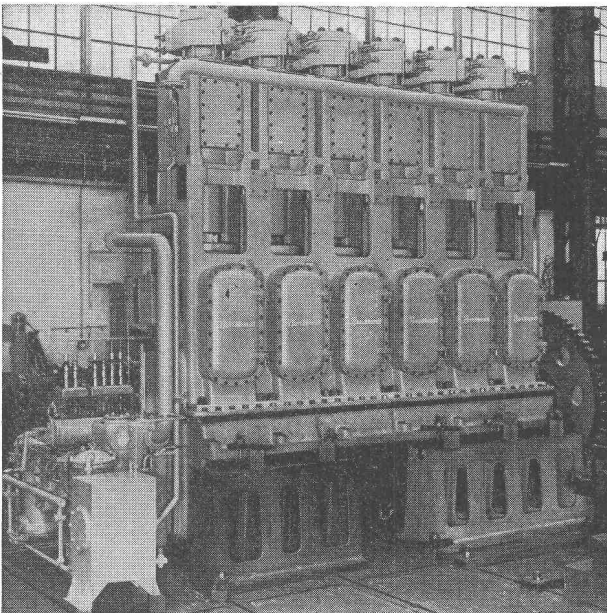


**Microscope stéréoscopique Kern, l'instrument de contrôle et de mesure à multiples usages dans toutes les branches d'industrie.**

Image redressée stéréoscopique.  
Grande distance entre l'objectif et l'objet.  
Objectifs de rechange avec grossissements de 7 à 100 x.  
Réticules de mensuration pour l'emploi comme microscope de mesure.  
Différents modèles de statifs.  
Prix modéré pour l'équipement standard, possibilités d'extension selon les besoins.



Kern & Cie S.A. Aarau



Compresseur BURCKHARDT à 2 étages pour la production de Polyéthylène.

Capacité 9700 N m<sup>3</sup>/h  
pression d'aspiration 220 kg/cm<sup>2</sup>  
pression de refoulement 1800 kg/cm<sup>2</sup>  
puissance absorbée 1900 CV.

## COMPRESSEURS

d'air et de gaz industriels

à pistons	pression de service jusqu'à 2500 kg/cm <sup>2</sup>
à anneau liquide sans graissage pour laboratoires	jusqu'à 4 kg/cm <sup>2</sup> selon débit jusqu'à 7000 kg/cm <sup>2</sup>

## POMPES A VIDE

à tiroir	vide à l'orifice fermé jusqu'à 0,02 mm Hg abs.
à anneau liquide humides rotatives	jusqu'à 15 mm Hg abs. jusqu'à 25 mm Hg abs.

## POMPES POUR GAZ LIQUÉFIÉ

à piston jusqu'à	500 kg/cm <sup>2</sup>
centrifuge jusqu'à	200 m colonne liquide

# Burckhardt

S.A. des Ateliers de Construction Burckhardt  
Bâle-Suisse. Téléphone (061) 34 33 00

# DOCUMENTATION DU BATIMENT

CENTRE NATIONAL SUISSE / BIBLIOTHÈQUE DE L'ÉCOLE POLYTECHNIQUE FÉDÉRALE, ZURICH

728.51 (494.34)

**Bürgisser, E. ; Winiger, R.**, arch. : Hôtel Jura, Zurich. (*Hotel Jura, Zürich.*) Avec fig., *Modernes Bauen, Wirtschaft*, 8 (1963), mars-avril, p. 9-12.

Ossature en béton armé. Façades : panneaux d'aluminium, 5 étages, 15 chambres à deux lits ; 15 à un lit, avec bain, W.-C. ; total : 45 lits. Au rez-de-chaussée : cuisine, restaurant-bar, réception. En attique : buanderie, central téléphonique, etc. Pas de chambres d'employés.

Suisse, EPF, Zurich, 1964, N° 110.

758.51 (492)

**Maskant, H. A. ; de Vlaming, F. W. ; Salm, H.**, arch. : Hôtel Hilton, à Amsterdam. (*Hilton Hotel in Amsterdam.*) Avec fig., *Modernes Bauen, Wirtschaft*, 8 (1963), mars-avril, p. 13-19.

Ossature métallique. Neuf étages sur rez-de-chaussée. Par étage, 31 chambres, avec bain, W.-C. Au total : 513 lits. Deux appartements de luxe. Au rez-de-chaussée : réception, salon, salle à manger.

Suisse, EPF, Zurich, 1964, N° 111.

728.51 (494.26)

**Crystal Hôtel**, à Saint-Moritz. (*Crystal Hotel in St. Moritz.*) Avec fig., *Modernes Bauen, Wirtschaft*, 8 (1963), mars-avril, p. 21-24.

Six étages plus attique. 59 chambres à un lit, 48 à deux lits, 15 avec niche-cuisine. En attique : deux appartements et chambres. Au rez-de-chaussée : réception, bar, restaurant (180 places), bureaux de voyage, change, salon de coiffure. Premier sous-sol : cuisines, buanderie, hydrothérapie. Deuxième sous-sol : dancing (221 places).

Suisse, EPF, Zurich, 1964, N° 112.

728.51 (494.12)

**Gretler, J.**, arch. : Hôtel Klewenalp. (*Hotel Klewenalp.*) Avec fig., *Modernes Bauen, Wirtschaft*, 8 (1963), mars-avril, p. 25-30.

Bâti sur une pente dominant le lac des Quatre-Cantons, à 1600 m d'altitude, comprend trois sous-sols et deux étages sur rez-de-chaussée. 18 chambres par étage (deux lits, bain ou douche). Balcons. Au rez-de-chaussée : restaurant, terrasse ; Premier sous-sol : idem. Repas pour 400 personnes.

Suisse, EPF, Zurich, 1964, N° 113.

728.31

**Danzeisen et Voser**, arch. : 12 villas-terrasses disposées en forme de chaîne. (*Zwölf Terrassenhäuser in Kettenbauweise.*) Avec fig., *Die Kunst & schöne Heim*, 61 (1963) 9, p. 472-475.

Sur un terrain en pente (8000 m<sup>2</sup>), implantation de 12 maisons sans étage (5 à 8 pièces). Chacune comprend un corps principal, auquel s'articule à angle droit un corps secondaire contre l'extrémité duquel s'appuie le corps principal de la villa suivante (disposition en chaîne ou en zigzag qui préserve l'intimité de chaque famille).

Suisse, EPF, Zurich, 1964, N° 114.

629.33 (494.34)

Le traitement des ordures et des limons dans la vallée de la Limmat. (*Die Kehricht- und Klärschlammabeseitigung im Limmatal.*) Avec fig., *Schweizer Baubl.*, 74 (1963) 45, p. 1-7. Projet d'Ed. Holinger (1955, 1958). Dietikon, site proposé pour l'installation. Capacité de l'usine. Production de compost et d'énergie. Budget de construction, machines. Budget d'exploitation.

Suisse, EPF, Zurich, 1964, N° 115.

624.154.3

**Tempelmann, Karl** : Enceintes en pieux de béton. Avec fig., *Bull. Ciment*, 31 (1963) 15, p. 1-8.

Fouilles profondes sur des espaces limités pour les fondations de bâtiments en ville ; considérations générales sur les méthodes de consolidation des fouilles ; comparaisons ; palplanches en béton, trois modes d'application des pieux BENOTO.

Suisse, EPF, Zurich, 1964, N° 116.

725.718 (494.34)

**Winkler, Robert ; Hintermann, Karl**, arch. : Cantine de la fabrique de chocolat Lindt & Sprüngli, à Kilchberg ZH. (*Werkkantine der Schokoladefabriken Lindt & Sprüngli, Kilchberg ZH.*) Avec fig., *Schweiz. Bauztg.*, 81 (1963) 24, p. 446-449.

Rez-de-chaussée : deux salles à manger (2×186 places), cuisines, dépendances. 1<sup>er</sup> étage : café et salle de société (188 et 76 places), salle à manger (226 places), salle à manger pour le personnel. 2<sup>e</sup> étage : grande terrasse, 15 chambres pour le personnel, un appartement pour la directrice. En sous-sol, locaux transformables en abri antiaérien (300 places). Coût du m<sup>3</sup> : 200 fr.

Suisse, EPF, Zurich, 1964, N° 117.

727.9 (494.34)

**Zink, Karl** : Projet d'un centre pour sociétés à Zollikon. (*Projekt für ein Gesellschaftshaus in Zollikon ZH.*) Avec fig., *Schweizer Baubl.*, 74 (1963) 46, p. 1-10.

Rez-de-chaussée : restaurant (84 places), petite salle (92 places), salle de séance, terrasse, cuisines. 1<sup>er</sup> étage : grande salle avec scène et foyer : 716 places. Premier sous-sol : garage, buanderie. Troisième sous-sol : garage. Utilisation des garages comme abris antiaériens prévue. Coût total : 6 853 000 fr. (1962).

Suisse, EPF, Zurich, 1964, N° 118.

728.73 : 691.11

**Näf, Gottl.** : Chalet construit dans le Toggenbourg. (*Von Chalets und Chalets.*) Avec fig., *Das ideale Heim*, 37 (1963) 6, p. 217-219.

Chalet dans le style du pays. Comprend un rez-de-chaussée : vaste séjour, véranda, cuisine, bain, W.-C., et un premier étage. Matériau : sapin. Surface bâtie : 80 m<sup>2</sup> ; cube : 340 m<sup>3</sup> ; prix du m<sup>3</sup> : 142 fr. (1961).

Suisse, EPF, Zurich, 1964, N° 119.

725.22

**Hodel, Fritz**, arch. : Maison d'un dentiste. (*Haus eines Zahnarztes.*) Avec fig., *Das ideale Heim*, 37 (1963) 9, p. 339-341.

Combinaison très heureuse des unités d'habitation et professionnelle sous forme de deux rectangles contigus reliés par un corridor. L'habitation comprend un vaste hall central englobant deux étages et ouvert sur les salles de séjour, coin à manger, de musique, etc. Chambres à coucher à l'étage. Toit plat. Cube : 1220 m<sup>3</sup>, au prix de 115 fr. le m<sup>3</sup> (1960).

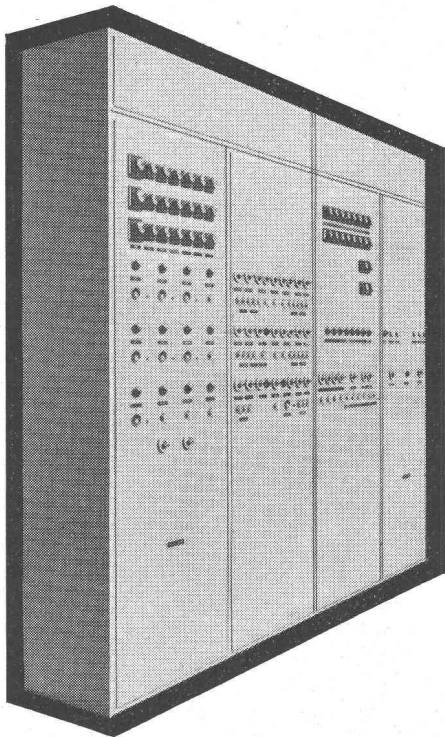
Suisse, EPF, Zurich, 1964, N° 120.

727.2 (494)

**Concours** pour une école normale d'instituteurs, à Soleure. (*Wettbewerb für eine Lehrerbildungs-Anstalt in Solothurn.*) Avec fig., *Schweiz. Bauztg.*, 81 (1963) 25, p. 462-466.

1<sup>er</sup> prix : Etter, Rindlisbacher et Ravicini. Trois bâtiments, sur parcelle de 20 000 m<sup>2</sup>. Le premier comprend, au rez-de-chaussée, les locaux administratifs, concierge, salle à manger. Au 1<sup>er</sup> étage, 20 classes. Le second immeuble, qui n'a pas d'étage, abrite des salles de physique, biologie, ateliers et, en sous-sol, l'école ménagère. Dans le troisième bâtiment se trouvent, au rez-de-chaussée, les salles de gymnastique et annexes, et au 1<sup>er</sup> étage les salles de musique.

Suisse, EPF, Zurich, 1964, N° 121.



## TABLEAUX

de commande — mesure  
contrôle — distribution

notre bureau technique étudie pour  
vous sur place et sans engagement  
tous vos problèmes.

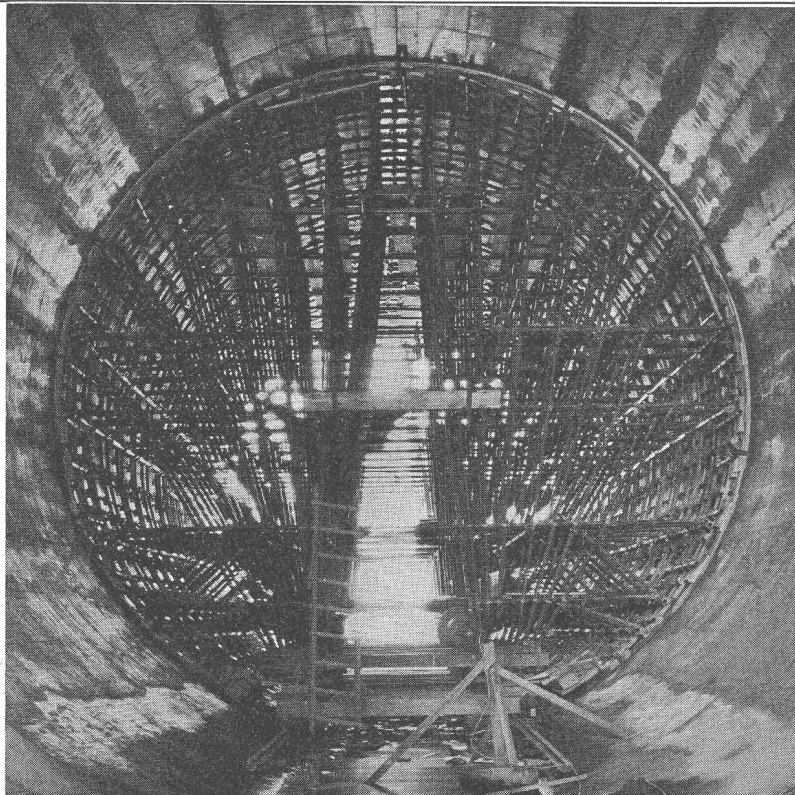
appareillage

coffrets thermiques. Interrupteurs  
universels. Contacteurs. Interrup-  
teurs fin de course.

# SPÄLTI FILS VEVEY

RUE CHENEVIÈRES 11

TÉL. (021) 5119 91/92



ACROW  
dans la  
construction  
hydro-  
électrique

Photo : Galerie d'aménée à pression de l'usine hydro-électrique Reichenau.  
Cintre roulant avec coffrage métallique diamètre intérieur 9,10 m. Longueur de  
l'élément : 2 x 8,75 m.

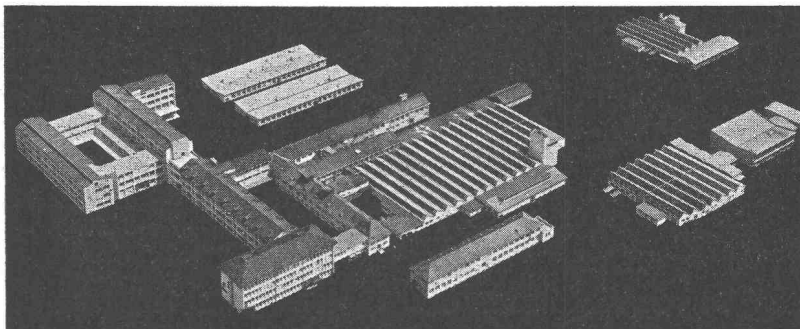
Entreprise : Schafir & Mugglin S.A., Coire.

**Construvit S.A. Lyss (032) 84 24 05-07**

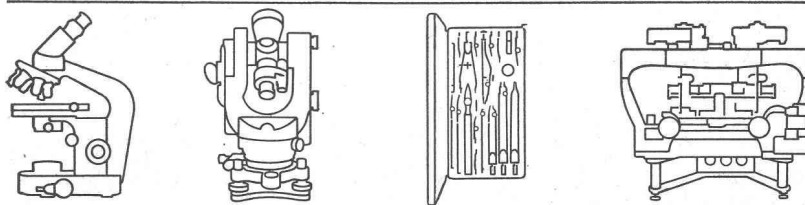
**ACROW  
CONSTRUVIT**

---

## Instrumentes d'optique et de mécanique de précision



Wild à Heerbrugg, la fabrique d'optique la plus moderne et la plus grande de la Suisse, fournit dans le monde entier des instruments de géodésie, des chambres aériennes et des autographes pour la photogrammétrie, des microscopes de recherche, des boîtes de compas de précision en acier inoxydable au chrome.



Prospectus et offres par  
Wild Heerbrugg S. A.  
Etablissements d'optique et de  
mécanique de précision

Représentations dans tous les pays  
du monde.

