

Zeitschrift: Bulletin technique de la Suisse romande
Band: 90 (1964)
Heft: 23

Werbung

Nutzungsbedingungen

Die ETH-Bibliothek ist die Anbieterin der digitalisierten Zeitschriften. Sie besitzt keine Urheberrechte an den Zeitschriften und ist nicht verantwortlich für deren Inhalte. Die Rechte liegen in der Regel bei den Herausgebern beziehungsweise den externen Rechteinhabern. [Siehe Rechtliche Hinweise.](#)

Conditions d'utilisation

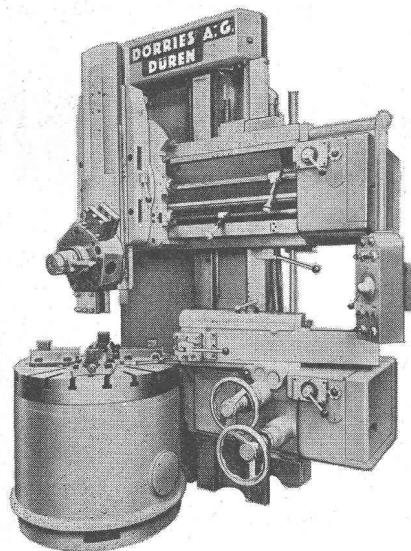
L'ETH Library est le fournisseur des revues numérisées. Elle ne détient aucun droit d'auteur sur les revues et n'est pas responsable de leur contenu. En règle générale, les droits sont détenus par les éditeurs ou les détenteurs de droits externes. [Voir Informations légales.](#)

Terms of use

The ETH Library is the provider of the digitised journals. It does not own any copyrights to the journals and is not responsible for their content. The rights usually lie with the publishers or the external rights holders. [See Legal notice.](#)

Download PDF: 02.02.2025

ETH-Bibliothek Zürich, E-Periodica, <https://www.e-periodica.ch>



Tours verticaux en un ou deux montants **DOERRIES**

Diamètre du plateau
800, 1000, 1250, 1600, 1780, 2000, 2500 mm

Le tour vertical efficace, à temps morts réduits,
dispositif de copiage électrique, etc.

Toutes les commandes se font pendant
la marche du plateau

Walter Meier **MACHINES-OUTILS SA** *Zurich*

Muhlebachstrasse 11-15

Tel. (051) 34 54 00

compriband

pour chaque joint

Représentation générale **ROGER FREY, Ing. dipl.**

Zurich 2 Beethovenstrasse 47
Tél. 051/23 33 64

Bangerter Lyss Tuyaux en béton centrifugé

A. Bangerter & Cie SA, 3250 Lyss
Fabrique de produits en ciment
Téléphone 032-84 31 31

La précision grâce à

la fonte VON ROLL

Fonte grise

répondant à toutes
les exigences
en toutes dimensions et formes
jusqu'à un poids unitaire
de 50 tonnes

Fonte extrudée
Fonte hydraulique

Fonte ductile

à structure ferritique
ou perlitique

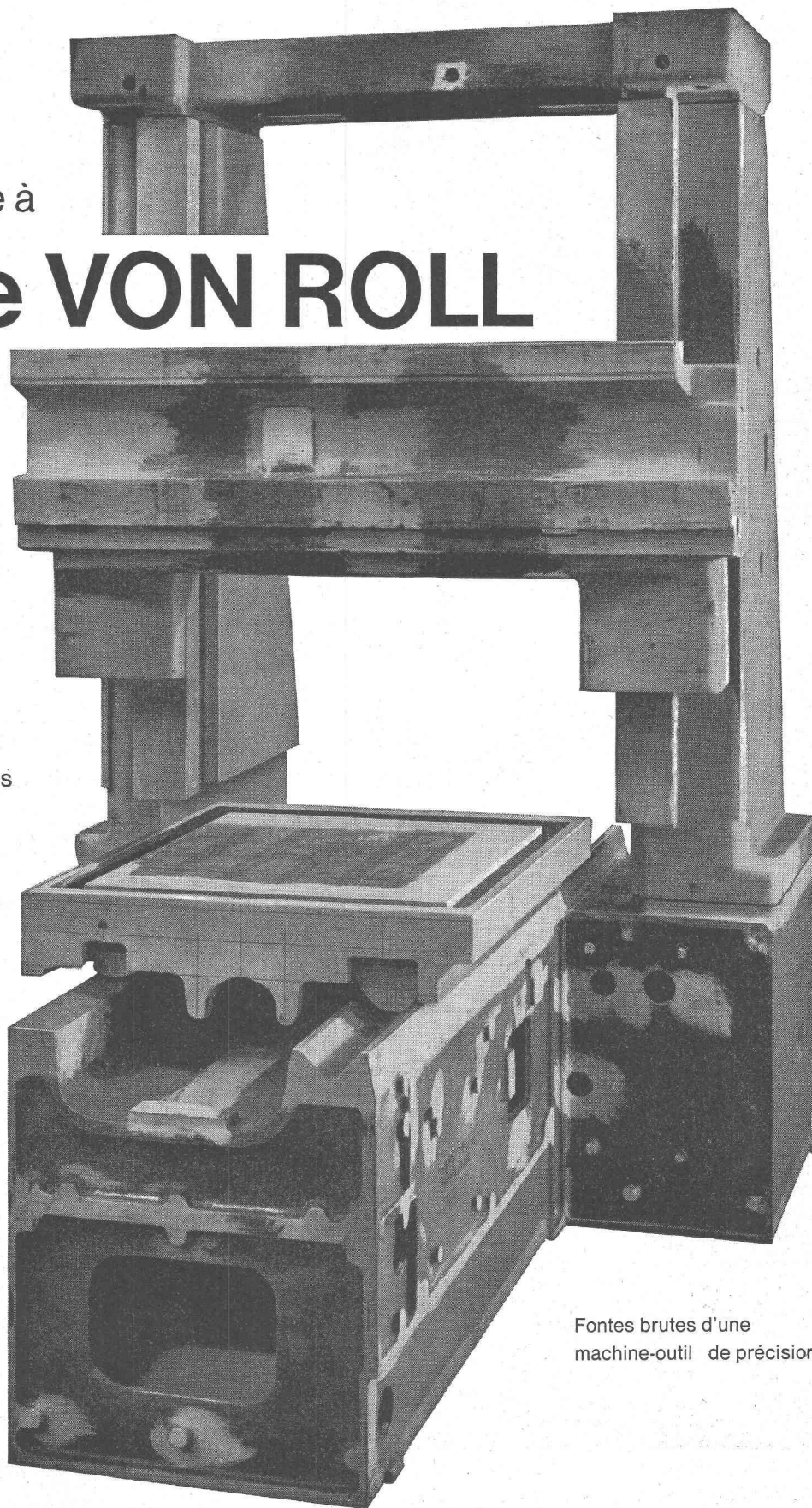
Bronzes

centrifugés
ou coulés en sable

Alliages spéciaux

résistants aux acides
à la chaleur et à l'usure

Alliages
pour aimants permanents



Fontes brutes d'une
machine-outil de précision

VON ROLL S.A. Gerlafingen
Service de conseils pour la fonte
Téléphone 065 4 61 31

ventilation

climatisation

ventilation industrielle

dépoussiérage

ventilations mécaniques pour habitations
(locaux sanitaires, cuisines, buanderies, séchoirs)

chauffage par air chaud, humidification,
déshumidification, refroidissement,
filtrage ultrafin

habitations — hôpitaux
magasins — restaurants
locaux industriels

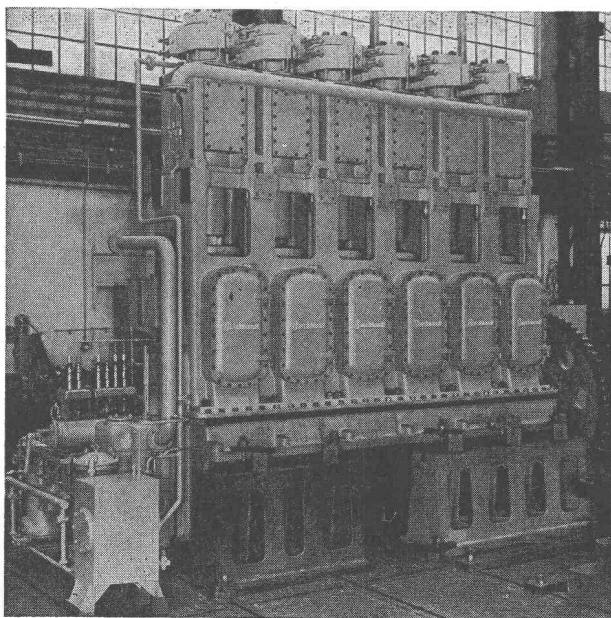
métallurgie — bois — alimentation — chimie

métallurgie, industrie chimique, du bois,
et du bâtiment

air conditioning s.a.

Genève - Châtelaine

138 A, route de Vernier — Tél. 44 14 00



Compresseur BURCKHARDT à 2 étages pour la production de Polyéthylène.

Capacité 9700 N m³/h
pression d'aspiration 220 kg/cm²
pression de refoulement 1800 kg/cm²
puissance absorbée 1900 CV.

COMPRESSEURS

d'air et de gaz industriels

à pistons	pression de service jusqu'à 2500 kg/cm ²
à anneau liquide	jusqu'à 4 kg/cm ²
sans graissage	selon débit
pour laboratoires	jusqu'à 7000 kg/cm ²

POMPES A VIDE

	vide à l'orifice fermé
à tiroir	jusqu'à 0,02 mm Hg abs.
à anneau liquide	jusqu'à 15 mm Hg abs.
humides rotatives	jusqu'à 25 mm Hg abs.

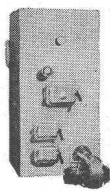
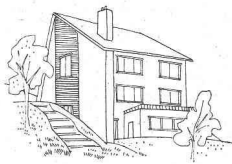
POMPES POUR GAZ LIQUÉFIÉ

à piston	jusqu'à 500 kg/cm ²
centrifuge	jusqu'à 200 m colonne liquide

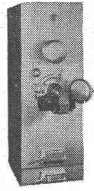
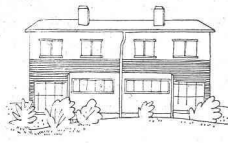
Burckhardt

S.A. des Ateliers de Construction Burckhardt
Bâle-Suisse. Téléphone (061) 34 33 00

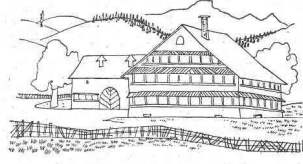
CTC a l'assortiment



Combi 260: Deux chaudières en une. 4 types pour 20 000 à 64 000 kcal/h.

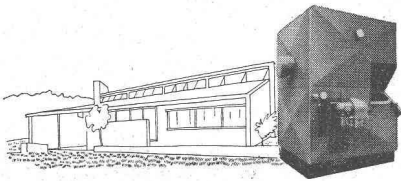


Combi 440: La chaudière tous-combustibles à grande chambre de charge. 8 types pour 21 000 à 140 000 kcal/h.

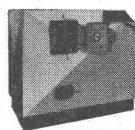


Chaudière de chauffage central 540: Changement de combustible par manipulation fort simple. 8 types pour 21 000 à 290 000 kcal/h.

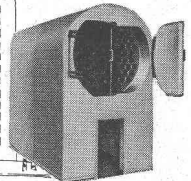
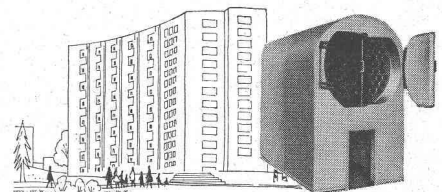
de chaudières le plus divers



Combi 600: La chaudière tous-combustibles à chambre de combustion extrêmement grande. 11 types pour 120 000 à 290 000 kcal/h.

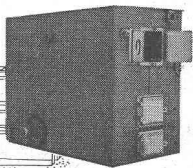
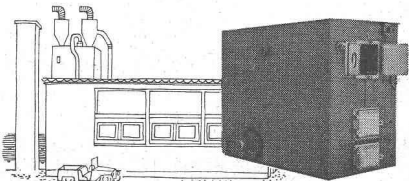


Chaudière de chauffage central 600: Pour tous combustibles, ainsi que pour bûches d'un mètre. 11 types pour 120 000 à 290 000 kcal/h.

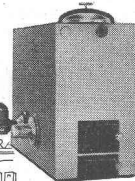
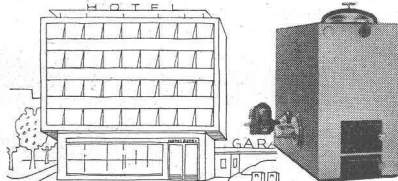


Modèle 700: La chaudière tubulaire éprouvée à triple tirage. 13 types pour 96 000 à 1 750 000 kcal/h.

résout tout problème de chauffage



Chaudière de chauffage central à deux combustibles 1100: Unique en son genre pour la combustion inodore des ordures. 15 types pour 100 000 à 1 200 000 kcal/h.



Chaudière de chauffage central 800: Pour tous combustibles, adaptable selon désir. 45 types pour 120 000 à 1 400 000 kcal/h.



Chauffe-eau CTC d'un rendement inhabituel. Différents types pour toutes quantités d'eau chaude.

CTC «440» à double combustion: changement de combustible sans transformation

Un simple pivotement du brûleur permet de passer instantanément du mazout aux combustibles solides (coke, briquettes, bois, tourbe et déchets) ou inversement. Très grand foyer: le rendement requis est aussi atteint avec les combustibles solides. Les gaz de combustion chauds sont utilisés au maximum.

Une soupape mélangeuse de retour incorporée assure une température constante de l'eau, empêche ainsi toute condensation et maintient en même temps, avec certitude, la température des locaux à la même valeur.

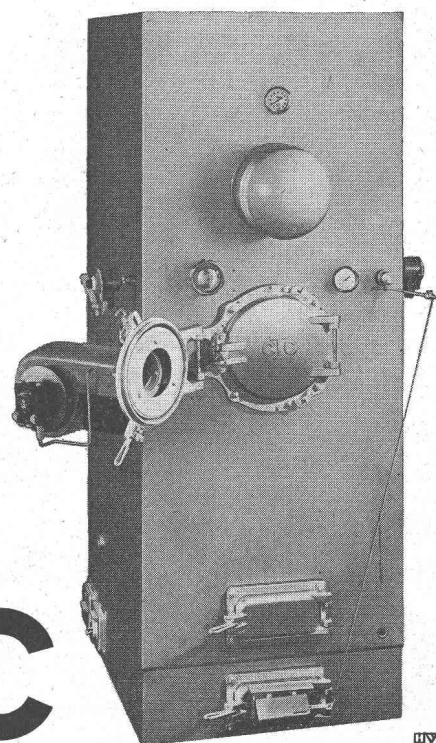
En tant que chaudière combinée, la CTC «440» fournit toujours de l'eau chaude en abondance — en été également, 8 grandeurs offrant des puissances de 18 000 à 140 000 kcal/h pour maisons locatives, blocs d'immeubles, entreprises artisanales, agricoles et industrie du bois.

Maintenant 10 ans de garantie!

L'acier Dereco® dont est faite cette chaudière garantit sa résistance à la corrosion et, par conséquent, un plus long usage.

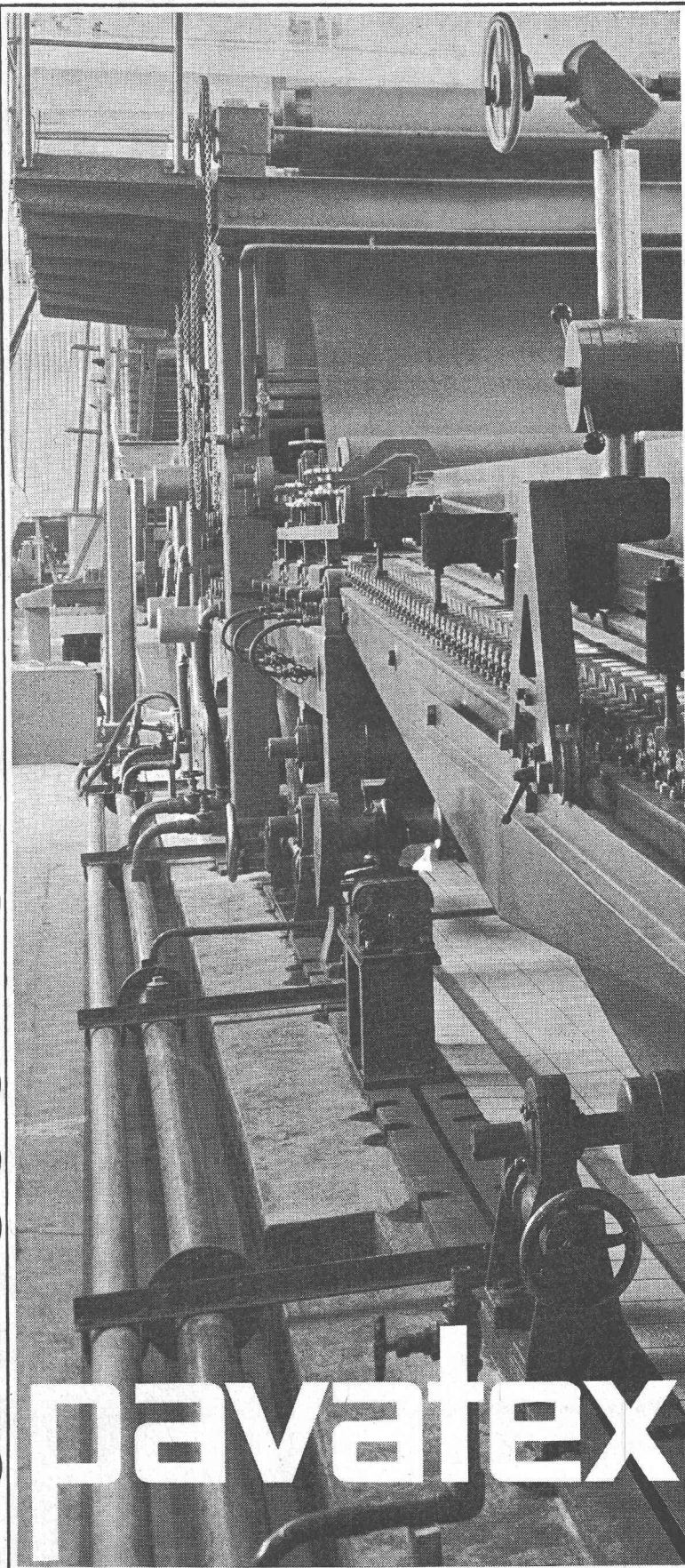
Renseignements et documentation:
CTC Wärmespeicher AG,
Neugasse 6, Zurich 5,
téléphone 051/42 85 40

CTC



Panneaux durs 520 cm

205 cm



pavatex

nouveau

Que vous offre la nouvelle usine Pavatex de Cham?

Des panneaux de formats plus grands: ce qui permet d'en tirer plus avantageusement parti; une production accrue: d'où livraisons plus rapides. Les imposantes nouvelles installations produisent, pour la première fois en Suisse, des panneaux de 205 cm de large.*
**Pavatex – plus grand,
plus rationnel, plus rapide.**

* à côté des grands formats de cette largeur, celui de 122×500 cm et ses dérivés sont toujours fabriqués

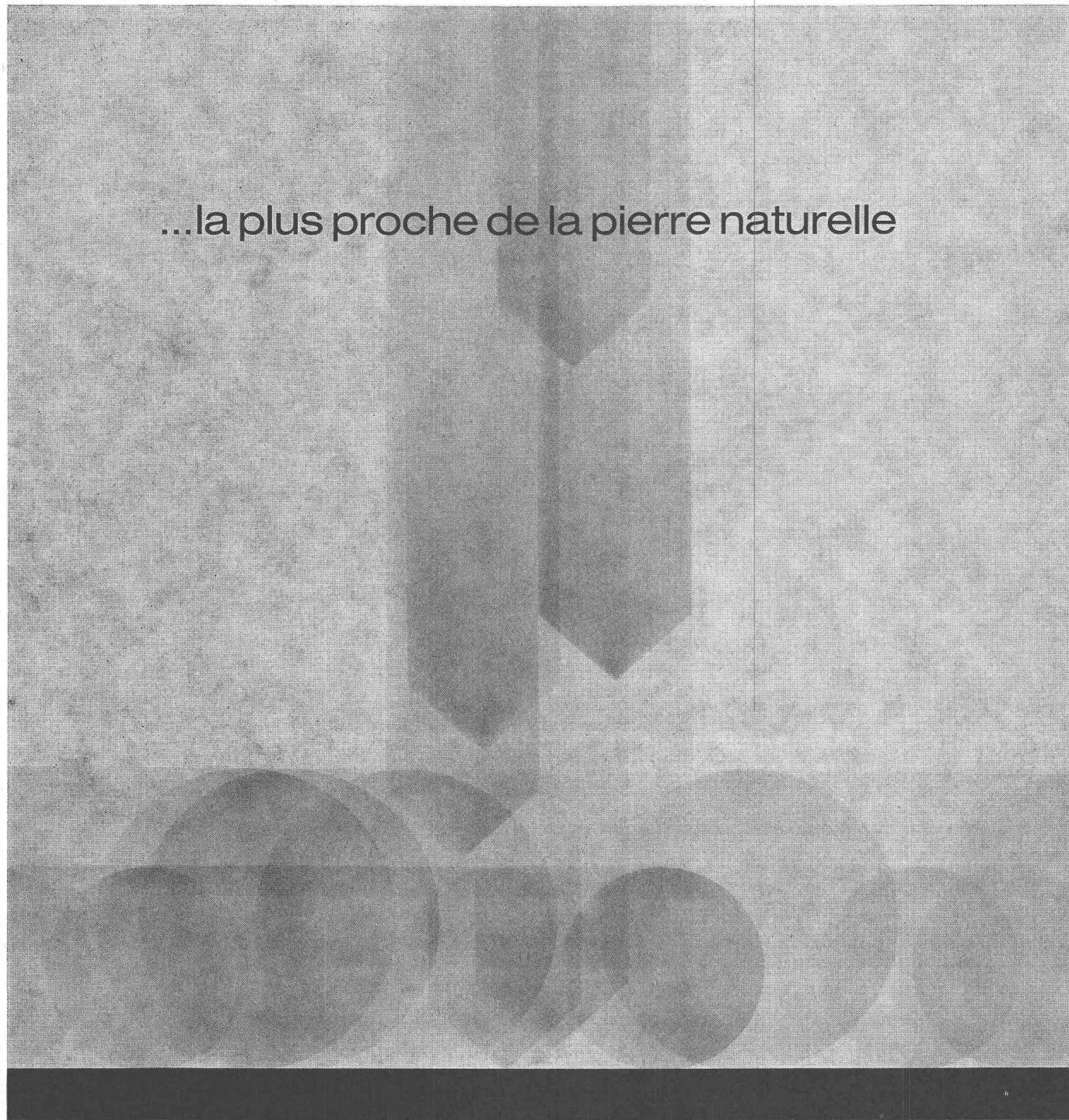
pavatex[®]

marque déposée

PAVATEX SA, Tél. 051 / 23 76 76
8027 Zurich

dalle basaltine

...la plus proche de la pierre naturelle



un produit
de la société
des basaltes français

BASALTINE

Agent pour la Suisse: André Matile -30, rue Malatrex, tél.: 022/34 30 00 - 1201 Genève



Nous suggérons toujours la solution la plus simple.

L'ingénieur Shell peut ainsi, à l'occasion, devenir peintre !

... Parcourant votre entreprise, notre Ingénieur-Conseil peindra, ça et là, un repère de couleur. Tous les points marqués en bleu devront être lubrifiés avec le produit provenant des bidons bleus, et ainsi de suite. Rien de plus sûr, quoi de plus simple ! Mais ce travail nécessite pourtant l'intervention d'un spécialiste apportant avec lui l'irremplaçable expérience d'une compagnie de réputation mondiale. Comme Shell par exemple.

En effet, que sont ces repères de peinture sinon les dernières touches d'une étude

approfondie. Auparavant notre délégué aura étudié votre parc de machines et leurs conditions d'exploitation. Peut-être aura-t-il noté que la gamme des lubrifiants utilisés peut se limiter à quelques produits bien déterminés, bref... de ses observations découleront des mesures de rationalisation, mesures que vous ne sauriez sous-estimer étant donné l'abaissement des frais qui en résulte.

Négligez-vous de faire appel à «votre» ingénieur Shell ? Non : téléphonez lui, il viendra volontiers. Pour prendre contact, il vous

suffit de composer le 051/255710 et de demander le Service Technique Shell.



Shell résoud vos problèmes de lubrification !