

**Zeitschrift:** Bulletin technique de la Suisse romande  
**Band:** 90 (1964)  
**Heft:** 24

## Werbung

### Nutzungsbedingungen

Die ETH-Bibliothek ist die Anbieterin der digitalisierten Zeitschriften. Sie besitzt keine Urheberrechte an den Zeitschriften und ist nicht verantwortlich für deren Inhalte. Die Rechte liegen in der Regel bei den Herausgebern beziehungsweise den externen Rechteinhabern. [Siehe Rechtliche Hinweise.](#)

### Conditions d'utilisation

L'ETH Library est le fournisseur des revues numérisées. Elle ne détient aucun droit d'auteur sur les revues et n'est pas responsable de leur contenu. En règle générale, les droits sont détenus par les éditeurs ou les détenteurs de droits externes. [Voir Informations légales.](#)

### Terms of use

The ETH Library is the provider of the digitised journals. It does not own any copyrights to the journals and is not responsible for their content. The rights usually lie with the publishers or the external rights holders. [See Legal notice.](#)

**Download PDF:** 22.01.2025

**ETH-Bibliothek Zürich, E-Periodica, <https://www.e-periodica.ch>**



# Produits d'étanchéité

cartons bitumés  
feuilles d'aluminium et cuivre  
toile de jute bitumée  
colles diverses

**GÉTAZ  
ROMANG  
ÉCOFFEY SA**



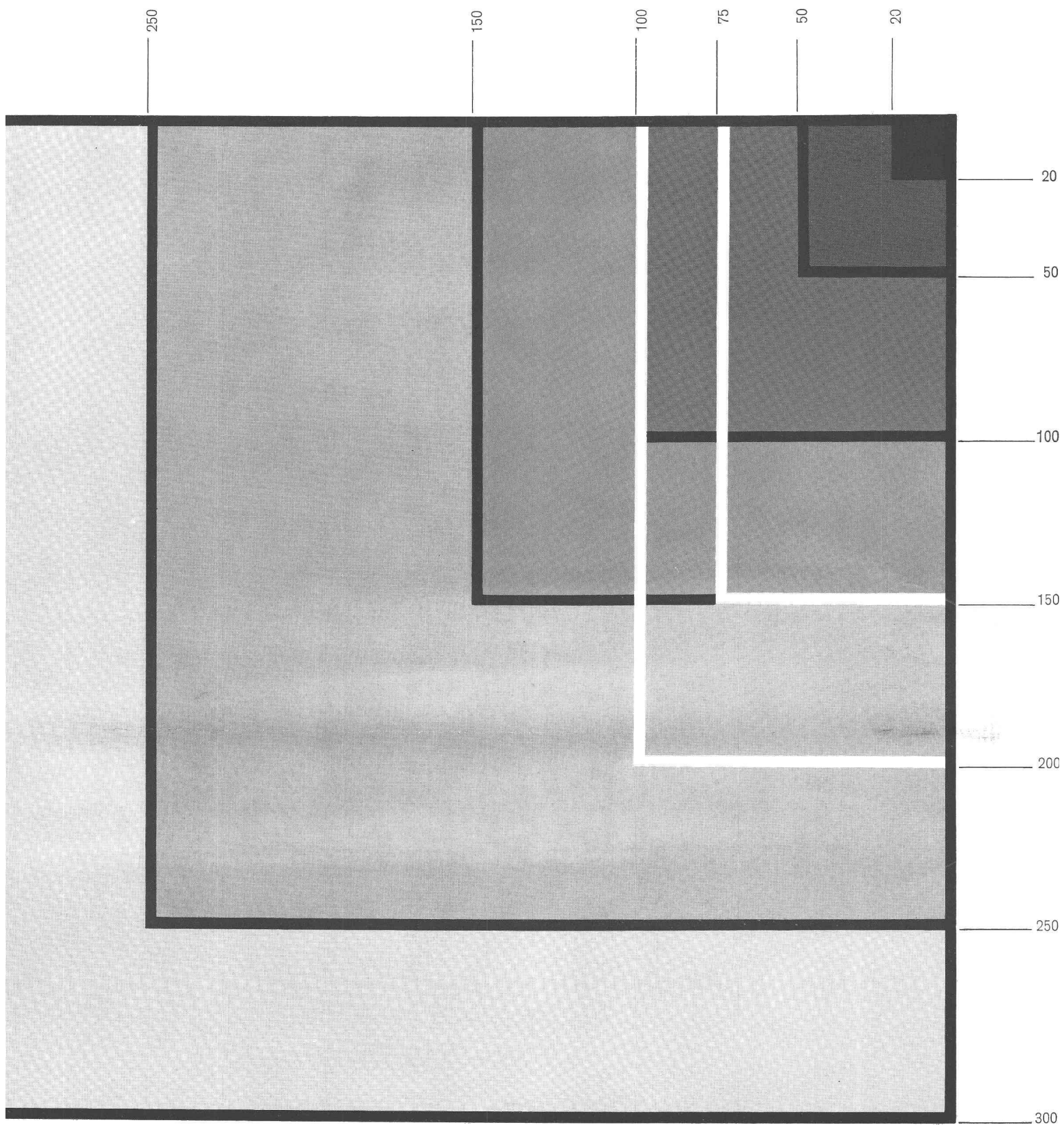


Ces chaussures peuvent rester sur place sans autre...

Le sable, une fois sec, sera aisément enlevé à l'aide d'une brosse et d'une ramassoir. Les carreaux de dallage en grès cérame facilitent l'entretien et sont appréciés partout où l'on entre directement du jardin dans la maison. La surface homogène empêche la poussière

nettoyage. Le maître de l'ouvrage s'intéressera particulièrement au fait que les carreaux céramiques de revêtement et de dallage ont prouvé leurs qualités depuis plus de cent ans.





Formats des carreaux de dallage en mm

L'assortiment qui existe, malgré la normalisation des formats, offre de nombreuses possibilités à l'architecte. Les formats peuvent être choisis en harmonie avec les proportions de la pièce et selon une conception personnelle de l'esthétique. Les renseignements, conseils et

détails techniques peuvent être obtenus auprès des Maisons de carrelage spécialisées.



# La fonte grise

au cours des temps



*Illustration tirée de «A history of cast iron in architectures» de John Gloag et Derek Bridgwater, Londres 1948.  
(En possession de la «Bibliothèque du Fer», fondation de Georges Fischer Société Anonyme)*

Le passé nous a légué de nombreuses œuvres qui témoignent des multiples usages que l'on fit autrefois de la fonte grise. Tel ce pont en fonte d'une portée de 100 pieds (30 mètres environ) construit à Coalbrook Dale (Angleterre) vers la fin du 18<sup>ème</sup> siècle.

Depuis lors la fonte grise a conquis maints autres domaines d'utilisation grâce à la recherche scientifique et à l'amélioration constante des procédés de fabrication. Ce matériau a atteint aujourd'hui un degré de perfection qui lui permet de répondre aux exigences les plus sévères de la technique moderne.

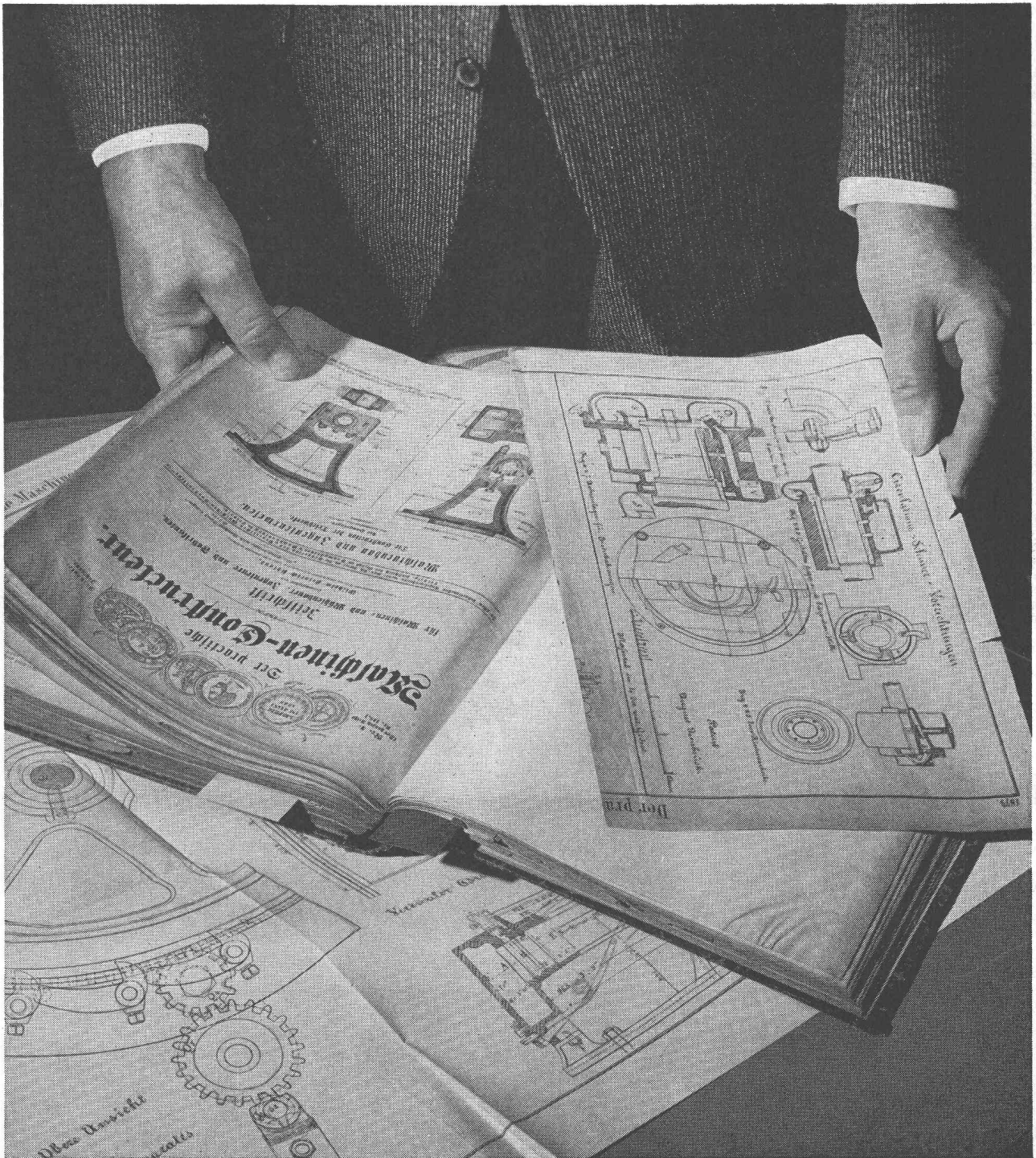
## La fonte grise +GF+

est un des principaux produits figurant au programme de fabrication de nos fonderies. Une main-d'œuvre spécialisée, une longue et riche expérience, un équipement de fonderie de haut rendement et un programme étendu de recherches métallurgiques sont les garants de la qualité des moulages +GF+.

Demandez la visite de nos spécialistes !

**Georges Fischer Société Anonyme, Schaffhouse**

Téléphone: (053) 5 60 31 et (053) 5 70 31  
Bureau de Lausanne: 55, Galeries du Commerce  
Téléphone: (021) 22 15 12



## 74 ans d'expérience... est-ce un argument de poids?

Oui vous diront spontanément les ingénieurs Shell.

Car en matière de lubrification, la compétence ne s'improvise pas. Notre expérience – notre premier atout – nous permet aujourd'hui de résoudre les problèmes de lubrification les plus ardues avec la tranquille assurance de ceux qui savent... qui savent attaquer les problèmes de front et les résoudre.

Nous ne sommes pourtant pas des pionniers de la vieille école. Nos ingénieurs ont

35 ans de moyenne d'âge. 10 ans de pratique, de réflexion permanente sur les problèmes les plus actuels. Mais tous portent en eux l'expérience des trois générations qui les ont précédés à la Compagnie Shell, d'où leur compétence, leur assurance, leur supériorité.

Facile à dire! Peut-être. Des preuves? Quand vous voudrez. Aujourd'hui même. Composez le 051/25 57 10, demandez le Service

Technique Shell et soumettez-nous vos problèmes de lubrification.



**Shell résoud vos problèmes de lubrification!**



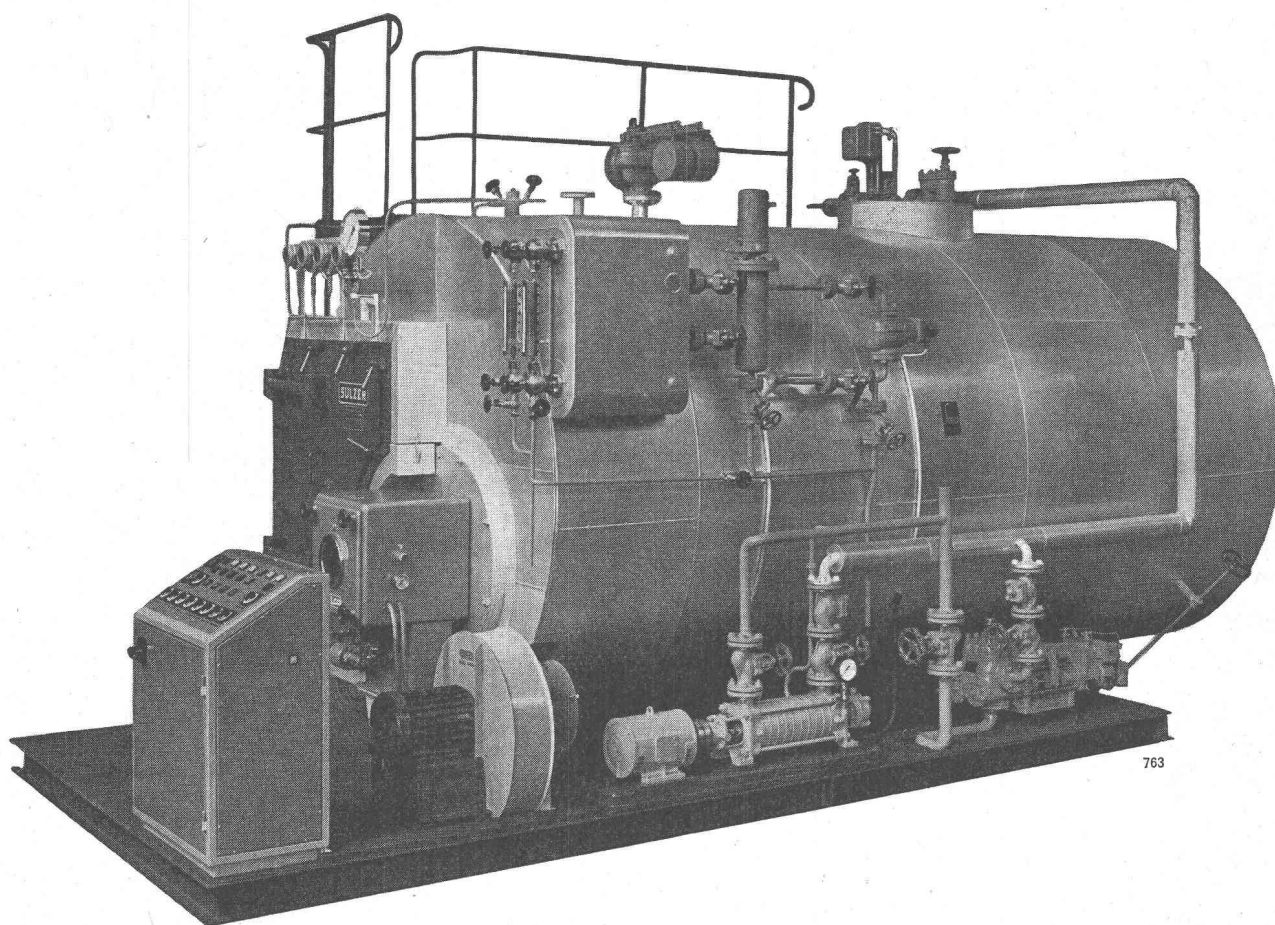
# SULZER

## Installations de chaudières à trois carneaux pour production de vapeur et d'eau surchauffée

Puissance : 1 t/h à 16 t/h

Pression de service :

jusqu'à 18 kg/cm<sup>2</sup> au maximum



Chaudière à trois carneaux entièrement  
assemblée dans nos ateliers, avec  
foyer pressurisé et chambre de retour  
refroidie par circulation d'eau.  
Surface de chauffe 80 m<sup>2</sup>, production  
maximum continue 3,2 t/h de vapeur,  
pression de service 13 kg/cm<sup>2</sup>.

**Ces types de chaudières éprouvés,  
de construction simple et sans  
maçonnerie, ont un faible encombrement  
et n'exigent qu'une brève durée de  
montage.**

# SULZER

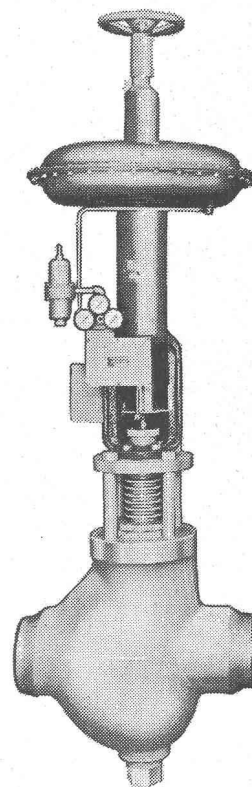
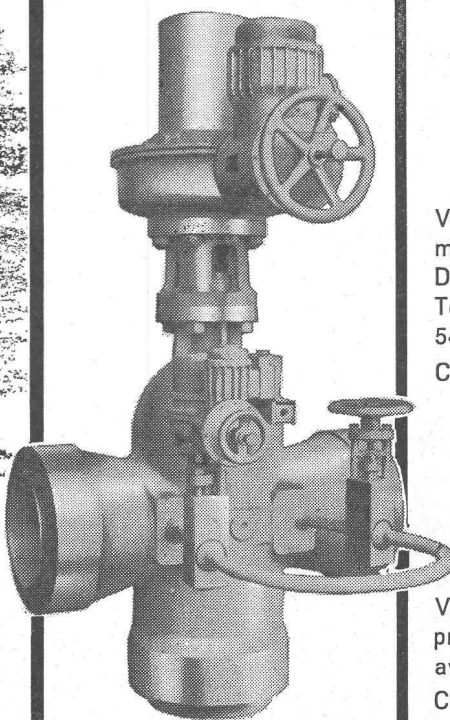
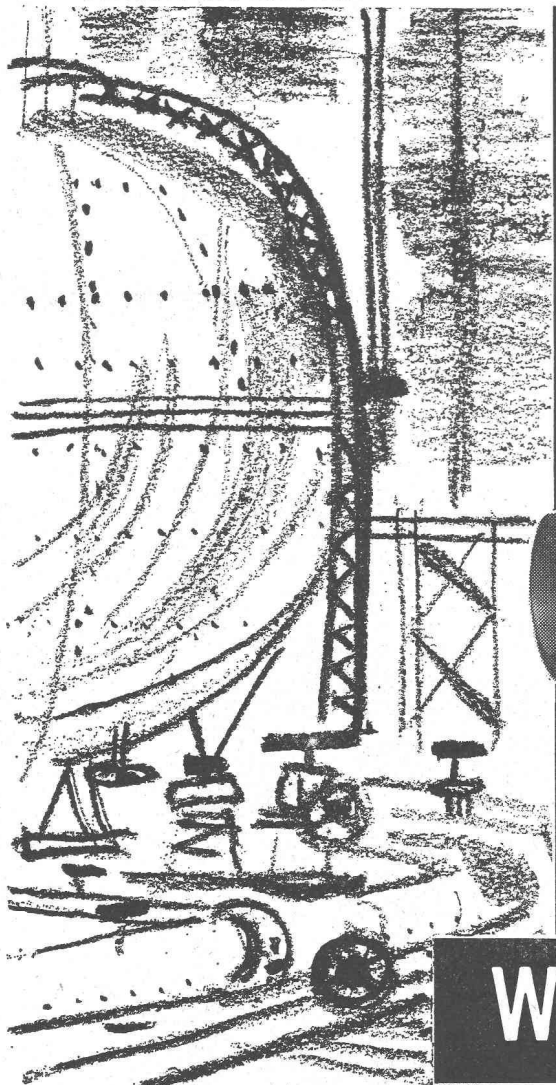
**Sulzer Frères, Société anonyme  
Winterthur, Suisse**

Bureau de Lausanne :  
54, avenue Dapples, case postale  
Gare Lausanne 2, tél. 27 60 62.

# Une Solution...

à tous  
vos  
problèmes

- Près d'un 1/2 siècle d'expérience.
- Hautement spécialisé dans l'automatisation des vannes à servo-moteur électrique et pneumatique.
- Particulièrement qualifié dans le domaine des hautes pressions et hautes températures.
- Sièges et guidages « STELLITES ».
- Contrôle par rayons gamma.
- Toute la gamme de petite robinetterie forgée.
- Service d'entretien rapide.
- Fournisseur des Centrales Thermiques, des Industries Chimiques, Sucrrières et Pétrolières.



Vanne de régulation à commande pneumatique Ø 6".  
Détente de 130 à 50 kg/cm<sup>2</sup>  
Température de la vapeur 545° C.

Corps en acier 2,25Cr. 1 Mo.

Vanne de prise de vapeur principale de chaudière avec by-pass double.

Commandes électriques :  
« Jaspas Dynastop » de la vanne principale et de l'un des by-pass.

## Westinghouse

Electric Corporation s.a.

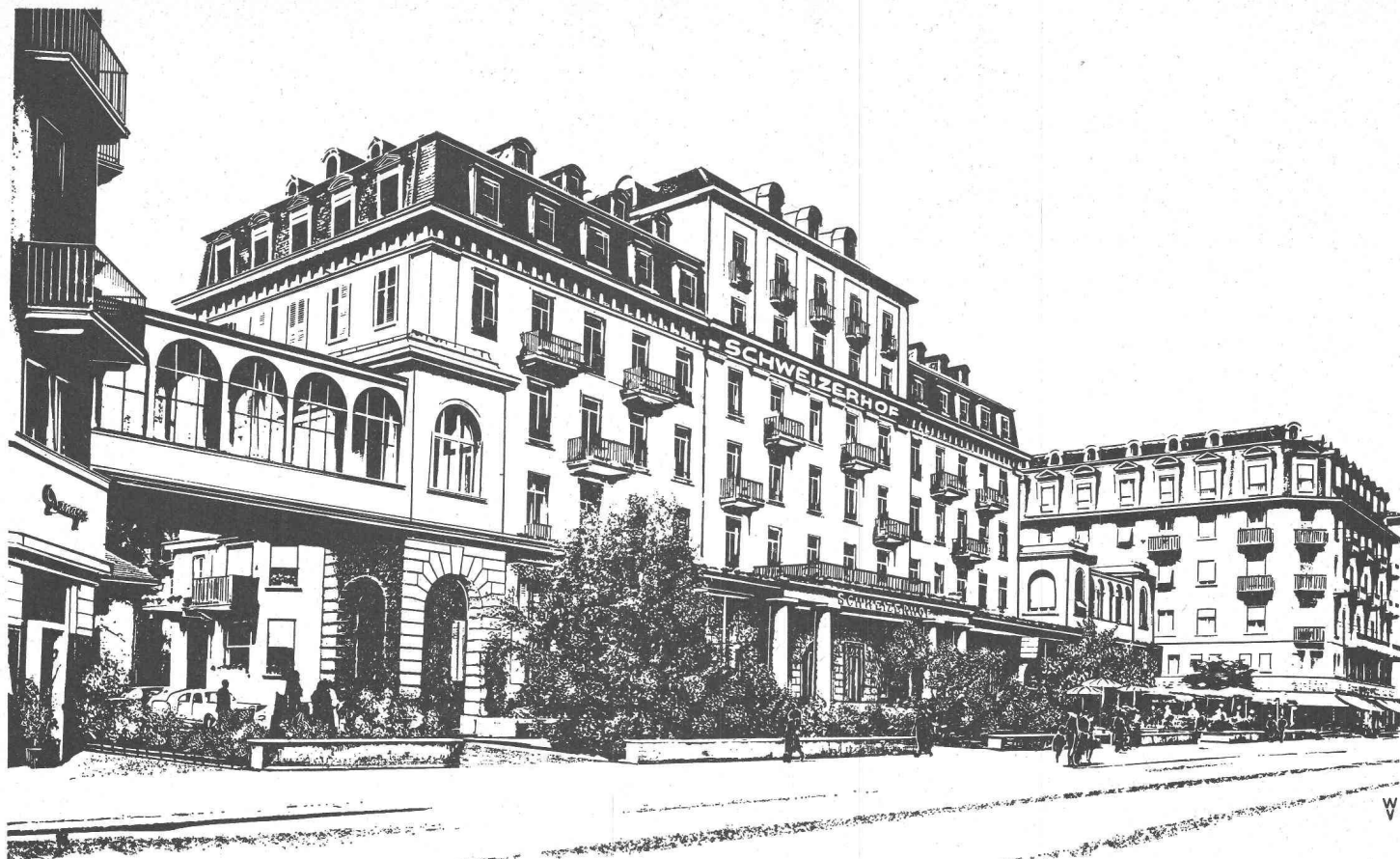


DIVISION ROBINETTERIE JASPAR

33, rue Saint-Laurent, LIEGE

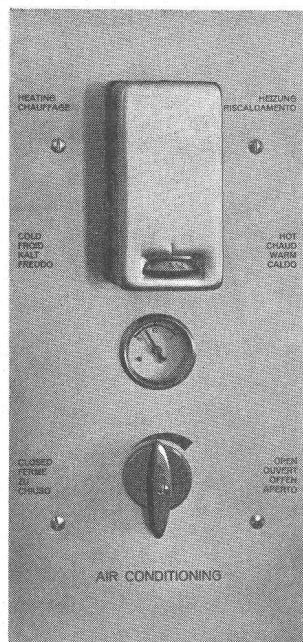
BELGIQUE



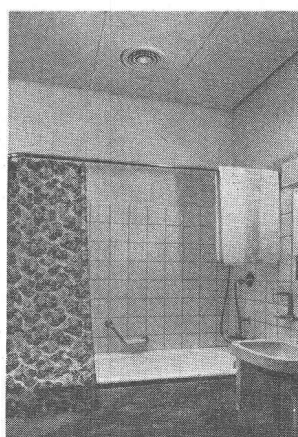
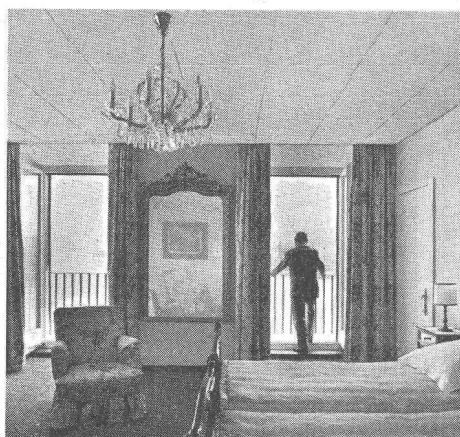


\*\*\*

# Les hôtels choisissent aussi le plafond Zent-Frenger



Le confort sur mesure est le signe d'un établissement de première classe. Lors de la transformation de l'Hôtel Suisse, à Lucerne, propriétaires et architecte ont pensé à tous les raffinements techniques capables de fournir à leurs hôtes le maximum de confort et de bien-être: une douce chaleur en hiver, une atmosphère rafraîchissante en été, de l'air pur toute l'année et, toujours, un calme reposant grâce à l'insonorisation. Au moyen d'un régulateur de conditionnement d'air installé dans chaque chambre, le client choisit à sa guise le climat dans lequel il se sent à l'aise. Des installations de chauffage à rayonnement par plafond ZENT-FRENGER fonctionnent dans de nombreuses parties du monde; elles sont économiques et sûres, même dans les conditions atmosphériques les plus extrêmes. Elles peuvent être installées par toute maison sérieuse de la branche du chauffage. Nous tenons volontiers notre documentation détaillée et nos listes de références à la disposition des intéressés.



**ZENT SA BERNE**  
3072 Ostermundigen  
Tél. 031 65 54 11

# DOCUMENTATION DU BATIMENT

CENTRE NATIONAL SUISSE / BIBLIOTHÈQUE DE L'ÉCOLE POLYTECHNIQUE FÉDÉRALE, ZÜRICH

727.113 (494.34)

**Bitterli, Oskar**, arch. : L'ensemble scolaire Falletsche, à Zurich-Leimbach (2<sup>e</sup> étape). (*Sekundarschulhaus-Anlage Falletsche in Zürich-Leimbach (2. Etappe.)*) Avec fig., Schweiz. Bauztg., 81 (1963) 27, p. 492-493.

Construction de trois étages contenant sept classes de 71 m<sup>2</sup> orientées sud-est. Un hall couvert conduit à un bâtiment indépendant contenant une salle de chant avec scène et foyer. A l'étage, bibliothèque publique. Ce centre de loisirs est destiné aussi au quartier de Leimbach. Salle de gymnastique en annexe.

Suisse, EPF, Zurich, 1964, N° 134.

69.002.2

**Schidegger** : Le problème des maisons d'habitation préfabriquées. (*Das Problem der vorfabrizierten Wohnhäuser.*) Hoch & Tiefbau, 62 (1963) 27, p. 749-752.

Développement de cette technique, ses limites. Conditions de réussite. Distance fabrique-chantier. Transport, fabrication en série. Le problème de la préfabrication dans le contexte suisse.

Suisse, EPF, Zurich, 1964, N° 135.

69.002 (43)

**Seifert, Hans-Joachim** : Les éléments préfabriqués conquièrent le marché allemand de la construction. (*Vorfabrizierte Bauelemente erobern den deutschen Baumarkt.*) Avec fig., Hoch- und Tiefbau, 62 (1963) 27, p. 753-760.

Conditions particulières de l'Allemagne en 1945 : destructions et poussée démographique. Systèmes de préfabrication utilisés. Construction d'ensembles, avantages. Possibilité de travailler toute l'année. Montage rapide et encombrement minimum du chantier. Capacité totale de la construction allemande : 530 000 habitations par an.

Suisse, EPF, Zurich, 1964, N° 136.

725.52

**Hässig, Rolf**, arch. : Les nouveaux bâtiments de la clinique pour nerveux, à Kilchberg, ZH. (*Die Neubauten des Nerven-sanatoriums in Kilchberg, ZH.*) Avec fig., Schweiz. Bauztg., 81 (1963) 28, p. 506-507.

Deux bâtiments se font face ; l'un, très confortable, fait l'effet d'un hôtel soigné, et l'autre d'un hôpital. Ils sont reliés par une grande salle, au-dessus de laquelle s'étend un jardin-terrasse. Les chambres de malades occupent les étages 1 et 2 (50 lits environ). Coût total : 2,2 millions.

Suisse, EPF, Zurich, 1964, N° 137.

728.71

**Höfemann, Walter**, arch. : Maison dans la forêt. (*Haus im Walde.*) Avec fig., Das ideale Heim, 37 (1963) 8, p. 327-329.

La maison se compose d'un rez-de-chaussée avec deux chambres à coucher, bain, W.-C., cuisine, coin de repas et vaste séjour, qui s'ouvrent au sud-est par de grandes baies sur la clairière de sapins. 420 m<sup>2</sup> ; surface bâtie : 112 m<sup>2</sup>.

Suisse, EPF, Zurich, 1964, N° 138.

728.73 : 691.11

**Kaufmann, Gottfr.**, arch. : Chalet avec balcon et loggia. (*Chalet mit Balkon und Loggien.*) Avec fig., Das ideale Heim, 37 (1963) 8, p. 318-325.

Deux étages sur rez-de-chaussée en maçonnerie. Nombreuses pièces. Grand living, sur lequel s'ouvrent le coin de repas et le coin de feu (cheminée). Un grand balcon, qui se développe au sud-est en loggia, entoure le premier étage. Cube : 760 m<sup>3</sup> ; coût : 206 fr. le m<sup>3</sup> (1960).

Suisse, EPF, Zurich, 1964, N° 139.

728.73

**Breit, Ernst**, arch. : Maison de vacances sur piliers. (*Ferienhaus auf Lamellen-Pfeilern.*) Avec fig., Das ideale Heim, 37 (1963) 8, p. 309-312.

Cette maison comprend, sur un seul étage, quatre chambres à coucher, un living-room, un coin de repas, cuisine, bain, W.-C., abri pour la voiture. Son originalité consiste dans le fait qu'elle repose sur des socles de pierre. Combinaison de maçonnerie de moellons et de construction en bois. Cube : 325 m<sup>3</sup>, à 116 fr. le m<sup>3</sup> (1960).

Suisse, EPF, Zurich, 1964, N° 140.

725.74 (43)

**Schäfer, Felling, Leuschner** : Bains publics de la ville de Soest. (*Hallenbad der Stadt Soest.*) Avec fig., Bauamt & Gemeindebau, 36 (1963) 7, p. 292-294.

Bâtiment rectangulaire qui contient, au rez-de-chaussée, les installations techniques, et au premier étage le hall de la piscine, dont la paroi sud est entièrement vitrée.

Suisse, EPF, Zurich, 1964, N° 141.

725.56 (43)

**Rossmann, Erich ; Treitz, J. P. ; von Teuffel, Gisbert** : Asile de vieillards à Bad Rappenau. (*Altersheim in Bad Rappenau.*) Avec fig., Bauamt & Gemeindebau, 36 (1963) 7, p. 286-291.

Bâtiment de deux étages sur rez-de-chaussée, avec une annexe pour la cuisine et la salle à manger. A chaque étage, 24 chambres avec loggia. Au centre, installations sanitaires.

Suisse, EPF, Zurich, 1964, N° 142.

725.835

**Kehrer, Heinrich**, arch. : Grande salle communale, à Bergheim (Ert). (*Stadthalle in Bergheim, Ertl.*) Avec fig., Bauamt & Gemeindebau, 36 (1963) 7, p. 280-285.

Un étage sur rez-de-chaussée. Construction en béton armé. On pénètre dans un hall, d'où des escaliers conduisent à la grande salle, 621 places, sans fenêtres. Elle est entourée du foyer promenoir, dont les parois extérieures sont vitrées. Restaurant en annexe.

Suisse, EPF, Zurich, 1964, N° 143.

728.224 (494.34)

**Kolb, Otto**, arch. : Immeuble locatif, à Wallisellen près de Zurich. (*Mehrfamilienhaus in Wallisellen bei Zürich.*) Avec fig., Architektur & Wohnform, 71 (1963) 5, p. 232-238.

Immeuble de deux étages sur rez-de-chaussée. Chaque étage comprend trois appartements (1, 2 1/2, 3 1/2 pièces). Ossature de béton armé. Au centre, escalier à vis en béton armé. Toit terrasse. Le rez-de-chaussée est affecté à des garages qui pourront être transformés en magasins.

Suisse, EPF, Zurich, 1964, N° 144.

728.31 : 711.583.3 (43)

**Frey, R.**, arch. : Concours pour le quartier Stuttgart-Neugereut. (*Wettbewerb für das Wohngebiet Stuttgart-Neugereut.*) Avec fig., Architektur & Wohnform, 71 (1963) 5, p. 239-242.

Les conditions prévoyaient 500 maisons familiales, dont 300 bâties en chaîne et 200 maisons doubles. Solution adoptée : « Wohnhügel » (« Colline d'habitation »). Les maisons s'étagent sous forme de prisme avec jardin ou terrasse. 2, 3, 4 et 5 pièces. Le vide à la base du prisme sert de garage commun.

Suisse, EPF, Zurich, 1964, N° 145.



# Edouard Bonvin s. a. Sion

offre le maximum de garanties

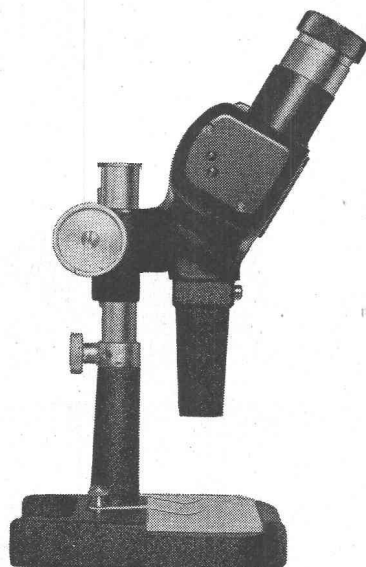
- ▶ En proposant le type d'étanchéité qui convient le mieux à chaque cas
- ▶ En s'intéressant directement à l'exécution des travaux accessoires
- ▶ en étudiant et en réalisant tous les travaux d'

**Etanchéité**

**Asphaltage**

**Isolation**

Avenue de la Gare 23 Tél. (027) 2 48 54



**Microscope stéréoscopique Kern, l'instrument de contrôle et de mesure à multiples usages dans toutes les branches d'industrie.**

Image redressée stéréoscopique.  
Grande distance entre l'objectif et l'objet.  
Objectifs de rechange avec grossissements de 7 à 100 x.  
Réticules de mensuration pour l'emploi comme microscope de mesure.  
Différents modèles de statifs.  
Prix modéré pour l'équipement standard, possibilités d'extension selon les besoins.



Kern & Cie S.A. Aarau

**Entreprise**  
**Liebhauser & Cie**

Travaux publics

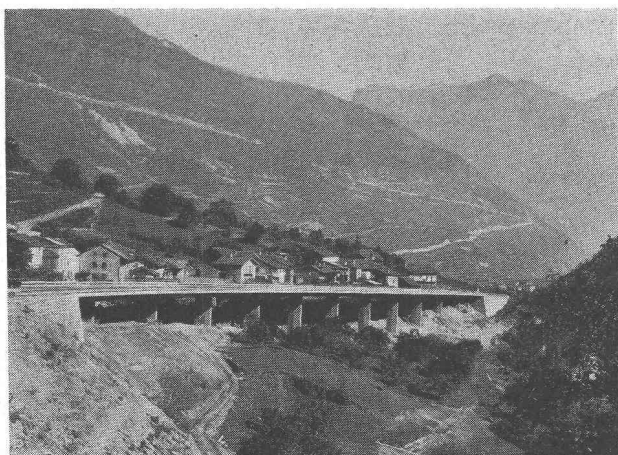
SION

*La construction du viaduc du Brocard, sur la route  
du Grand-Saint-Bernard, a été exécutée par ces deux entreprises*

**Entreprise Rémy Moulin**

Bâtiments  
Travaux publics  
Béton armé

MARTIGNY-VILLE Tél. 026 / 6 13 04



*Route du Grand-Saint-Bernard*

**VIADUC DU BROCARD**

Béton précontraint

**BBRV**

Système

Ponts  
Bâtiments  
Réservoirs  
Ancrages en rocher

**StahTon SA**

Bureau Lausanne 3 chemin Croix-Rouges  
Tél. 021 - 224536