

Zeitschrift: Bulletin technique de la Suisse romande
Band: 91 (1965)
Heft: 11

Werbung

Nutzungsbedingungen

Die ETH-Bibliothek ist die Anbieterin der digitalisierten Zeitschriften. Sie besitzt keine Urheberrechte an den Zeitschriften und ist nicht verantwortlich für deren Inhalte. Die Rechte liegen in der Regel bei den Herausgebern beziehungsweise den externen Rechteinhabern. [Siehe Rechtliche Hinweise.](#)

Conditions d'utilisation

L'ETH Library est le fournisseur des revues numérisées. Elle ne détient aucun droit d'auteur sur les revues et n'est pas responsable de leur contenu. En règle générale, les droits sont détenus par les éditeurs ou les détenteurs de droits externes. [Voir Informations légales.](#)

Terms of use

The ETH Library is the provider of the digitised journals. It does not own any copyrights to the journals and is not responsible for their content. The rights usually lie with the publishers or the external rights holders. [See Legal notice.](#)

Download PDF: 02.02.2025

ETH-Bibliothek Zürich, E-Periodica, <https://www.e-periodica.ch>

DOCUMENTATION GÉNÉRALE

Transports

- BT 4025** 629.123.56.073
Phénomènes dynamiques à bord des grands pétroliers.
C. DRAIJER.
Bull. techn. Bureau Veritas, 46 (1964) 12, déc.,
p. 197-206, 16 fig.

L'auteur présente d'abord un exposé général de l'aspect des vibrations sur les grands navires, qui est souvent divisé en trois parties : constatation, construction, sources d'excitation. Il examine ensuite plus en détail les points suivants :

Effet de la barre sur l'importance des vibrations. Effet du temps et de l'état de la mer sur l'importance des vibrations. Modes de vibration de la coque. Modes de vibration de l'arrière et de la superstructure. Mesures d'amélioration : construction, forces d'excitation.

Chimie industrielle

- BT 4026** 664.8.036.2
Le point actuel des connaissances en matière d'upérisation.
W. REGEZ.
Rev. techn. Sulzer, 46 (1964) 2, p. 93-97, 8 fig.

Le terme « upérisation » signifie que le lait est ultrapasteurisé suivant un procédé de stérilisation continue au cours duquel il est brièvement porté à une température de 150°C par injection de vapeur ; refroidi brutalement par détente sous vide à une température de 80°C, il est ensuite ramené à la température ambiante suivant des méthodes conventionnelles. Ce traitement thermique a pour effet de tuer les microorganismes tout en laissant intacts les composants naturels. La vapeur d'eau injectée pour échauffer le lait est éliminée lors du refroidissement sous vide. En disparaissant, la vapeur entraîne par surcroît les odeurs d'étable ou de fourrage dont le lait peut être imprégné. L'auteur décrit cette méthode et retrace les différentes étapes de sa mise au point.

Mécanique appliquée

- BT 4027** 621.253
Les accumulateurs hydrauliques.
C. ARNOLD,
Hydraulique, Pneumatique et Asservissements, (1964) 11,
juin-juillet, p. 55-61, 16 fig.

Les applications les plus courantes de ces appareils sont : réserve de pression, conservation de la pression en circuit fermé, circuits doubles, compensation de fuites, équilibrage des fluctuations de pression et de volume, consécutives aux variations de température de systèmes fermés, source de pression de secours, transfert de pression entre deux fluides de nature différente, amortissement des pulsations et coups de bélier. Les types principaux d'accumulateurs permettant de réaliser ces opérations peuvent être classés en quatre groupes principaux : les accumulateurs à contrepoids, les accumulateurs à ressort, les accumulateurs oléo-pneumatiques sans séparation entre le gaz et le liquide, les accumulateurs oléo-pneumatiques avec séparation des fluides qui existent eux-mêmes en trois variantes (à vessie, à membrane, à piston). L'auteur donne diverses caractéristiques de ces appareils.

Electrotechnique

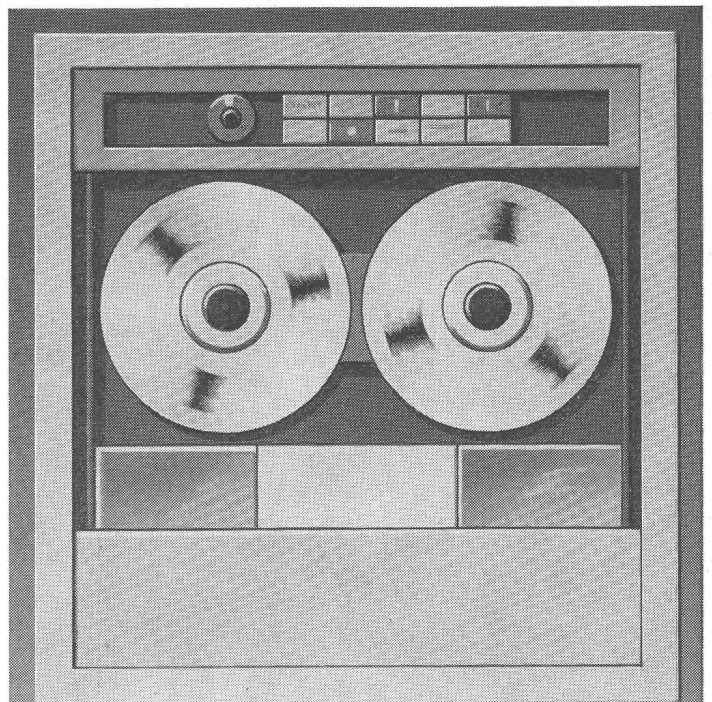
- BT 4028** 629.24 : 621.3
Thermische und elektrische Eigenschaften besonderer Nickel-Legierungen für die Elektrotechnik.
H. HERRMANN.
Bull. Ass. suisse Electriciens, 55 (1964) 16, 8 août,
p. 783-790, 14 fig.

L'auteur décrit les propriétés thermiques et électriques particulières du nickel et de ses alliages, à l'aide d'exemples d'applications en électrotechnique où ces propriétés sont utilisées. Il traite des domaines d'applications suivants : nickel pur ou avec de faibles additions pour tubes électroniques et dispositifs analogues, alliages de nickel pour mesures de température, alliages inoxydables, résistants à la chaleur et à la corrosion, alliages pour résistances électriques, ferro-nickels à dilatation thermique déterminée, alliages pour ressorts durcissables à teneur en nickel, alliages pour ressorts dont la variation du module d'élasticité en fonction de la température peut être adaptée.

- BT 4029** 621.335.2
L'évolution des équipements électriques de traction au point de vue énergétique.
Y. MACHEFERT-TASSIN.
Génie civil, 141 (1964) 21, 1^{er} nov., p. 400-416, 31 fig.

L'auteur expose les principaux aspects de cette évolution, plus particulièrement en ce qui concerne les locomotives :

Proportions des équipements mécaniques et électriques. Pertes directes et indirectes. Allègement des masses, accroissement des puissances. Pantographes, disjoncteurs, transformateurs, redresseurs. Appareils de variation de tension. Moteurs de traction et sels de lissage. Auxiliaires. Appareils et câblage. Influence de l'évolution des équipements électriques sur les locomotives à moteurs thermiques et transmission électrique.



Ozoclim vous assure

l'engineering complet

pour :

- salles d'ordinateurs
- salles de calculateurs
- salles de mécanographie

LIVRÉES "CLEF EN MAINS"

climatisation
faux-planchers en
aluminium « floating floors »
faux-plafonds métalliques
cloisons métalliques
électricité

Ozoclim S.A.
24, RUE GOETZ-MONIN - GENÈVE
TÉLÉPH. (022) 24-22-94

Génie

BT 4030

625.7/.8 (45)

XII^e Congrès mondial de la route. Rome, mai 1964.

DIVERS AUTEURS.

Rev. gén. Routes Aérodromes, (1964) 393, nov., p. 57-196, fig.

Les travaux de ce congrès ont notamment porté sur les dix questions suivantes :

Construction et entretien : 1. Etude et exécution des terrassements. — 2. Structure et étude des différentes assises. Fonction et exécution des couches de base. Etude et exécution des couches de surface des chaussées souples. — 3. Etude et exécution des chaussées en béton de ciment. — 4. Qualités superficielles des chaussées. — 5. Renforcement et remise en état des chaussées. — 6. Problèmes particuliers aux routes à faible circulation.

Circulation routière, problèmes économiques, exploitation, sécurité : 7. La circulation routière et sa composition. Influence sur les caractéristiques des trajets et les frais d'entretien des routes. Caractéristiques géométriques des routes en fonction des besoins de la circulation. — 8. Etudes économiques. Rentabilité. Méthodes d'étude, consistance et conception des plans d'aménagement routier. — 9. Stationnement. Equipements annexes des routes et divers. — 10. Problèmes d'esthétique routière.

Transports

BT 4031

629.135.001.57

Visualisation hydrodynamique de l'écoulement à basse vitesse autour d'une maquette d'avion du type « Concorde ».

H. WERLÉ et C. FIANI.

Recherche aérospatiale, (1964) 102, sept.-oct., p. 3-19, 15 fig.

Des essais au tunnel hydrodynamique ont permis d'entreprendre l'étude qualitative de l'écoulement autour d'une maquette schématisant l'avion « Concorde » en configuration d'atterrissage. Ils mettent en évidence la structure, la position, la vitesse et l'éclatement des tourbillons qui caractérisent l'écoulement sur l'extrados, l'évolution de ces éléments en fonction des paramètres d'écoulement, de configuration et de forme, les effets d'induction des jets des réacteurs ainsi que l'influence du sol simulé par un plancher fixe et un tapis roulant. De nombreuses photographies illustrent cette intéressante étude.

Chimie industrielle

BT 4032

66.04 : 669.018

Evolution des équipements spéciaux pour les traitements thermiques des alliages inoxydables et réfractaires.

M. BOST.

Rev. gén. Thermique, 3 (1964) 29, mai, p. 681-695, 20 fig.

Rappel des différents types de traitement d'alliages inoxydables ou réfractaires : traitements thermiques, brassage, frittage. Les éléments importants déterminant le choix du four sont la température et l'atmosphère. Examen de leur influence sur les différents constituants du four : résistances, parties métalliques, garnissage réfractaire. La connaissance de ces éléments permet alors de choisir un type de four suivant différents modèles présentés : four à moufle, four sous vide, four continu de frittage, four mixte vide-hydrogène.

Construction, Architecture

BT 4033

725.826.1 (73)

Le stade de 66 000 places de Houston (Texas). Stade couvert de plastique transparent, gazonné et entièrement climatisé.

R. BROCARD.

Techn. Travaux, 40 (1964) 9-10, sept.-oct., p. 283-289, 11 fig.

Enceinte circulaire de 195,6 m de diamètre et d'environ 60 m de hauteur maximum, composée d'un cylindre vertical de quelque 35 m de hauteur surmonté d'une coupole parabolique constituée elle-même par une charpente métallique en treillis supportant une couverture de polyméthacrylate de méthyle (Plexiglas) qui permet, grâce à sa transparence, le passage des rayons nécessaires à la végétation d'un gazon sur le terrain de jeu.

Particularités de cette construction, montage de la charpente du dôme, détails de construction, équipements mécaniques et électriques divers. Coût évalué à 22,5 millions de dollars.

Divers

BT 4034

778.681.5

La correction par masques en photographie en couleurs.

R. MERCKX.

Rev. Soc. roy. belge Ing. Industriels, (1965) 2, fév., p. 62-76, 18 fig.

Bases de la photographie en couleurs. Photographie en couleurs par voie soustractive. Développement chromogène. Recherches de Fischer et de Siegrist. Recherche dans le domaine des formateurs de colorant depuis Fischer : colorants bleu-vert, magenta, jaunes. Conséquences de l'absorption parasite des colorants magenta et bleu-vert au point de vue du rendu des couleurs par voie photographique. Rôle de la correction par masques. Systèmes de correction par masque : méthode Eastman-Kodak, méthode de Gevaert-Agfa N.V.

TRAITEMENT D'EAUX RÉSIDUAIRES INDUSTRIELLES

- Neutralisation
- Détoxication
- Elimination des boues
- Echangeurs d'ions

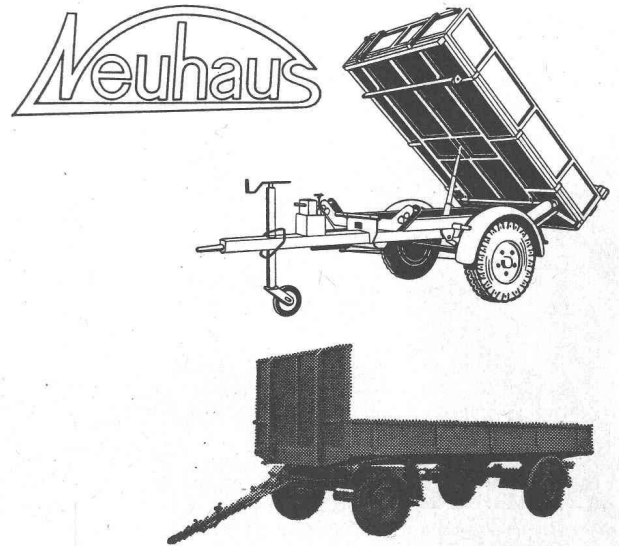
Etude et réalisation de stations complètes ou des circuits de mesure et de réglage. Stations manuelles, semi-automatiques ou automatiques.

Analyses et expertises.

A. NECKER Ing. SIA

Bureau technique

5, chemin de Boston 1000 Lausanne ☎ 021 25 66 55



Hans Neuhaus AG

 véhicules
utilitaires

Beinwil / Freiamt

 057 8 21 77

Foire de Bâle Halle 23 N° 7625

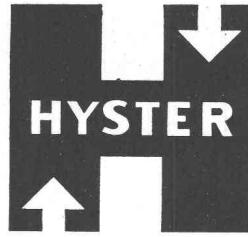
Repr. pour la Suisse romande :

Alfred Stoeklin, Moudon, ruelle Bussy

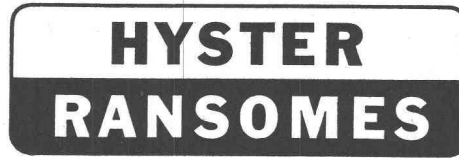
021 95 15 56



Deux marques de chariots-élévateurs dignes de votre confiance



chariots-élévateurs à moteur thermique
capacités de levage de 1-23 t



chariots-élévateurs électriques
charges utiles de 1/2 à 3 1/2 t

Tous deux de conception moderne et à grand rendement grâce aux recherches scientifiques et industrielles du fabricant spécialisé.

Connaissez-vous l'exclusivité SOLECTRON ?

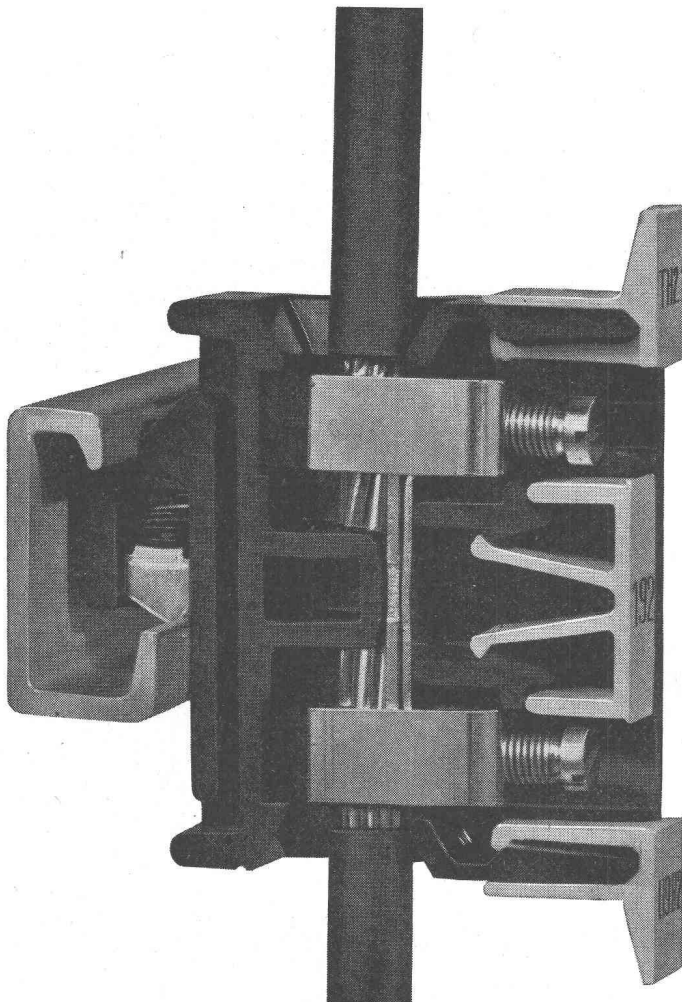
C'est avec plaisir que nous vous renseignerons en détail.

ULRICH AMMANN

Matériel de Travaux Publics SA

4900 LANGENTHAL

Tél. 063 2 27 02 et 2 51 22



Bornes type VR

Stéatite ou matière moulée

Sections: 2,5 mm ²	15 A
6 mm ²	25 A
10 mm ²	40 A
16 mm ²	60 A
35 mm ²	100 A

Faible encombrement grâce aux dimensions réduites
Serrage des conducteurs sans cisaillement possible
Plaque indicatrice interchangeable de grande dimension
Fixation par targette à ressort
Nervure du support isolant allongeant les lignes de fuite
Les bornes type VR portent la marque de qualité de l'ASE

Demandez notre catalogue 9M

Sprecher & Schuh SA Aarau, Suisse



N 0387



La meilleure
PORTE ISOLANTE
 avec joints automatiques
 Licence Brevet + 259058
 PORTES NEUVES OU EXISTANTES TRANSFORMÉES
 MENUISERIE
Max Locher
 Lausanne Ch. du Levant 157 Tél. 28 68 62



la marque
 de
 produits
 d'amiante —
 ciment
 de
 haute qualité

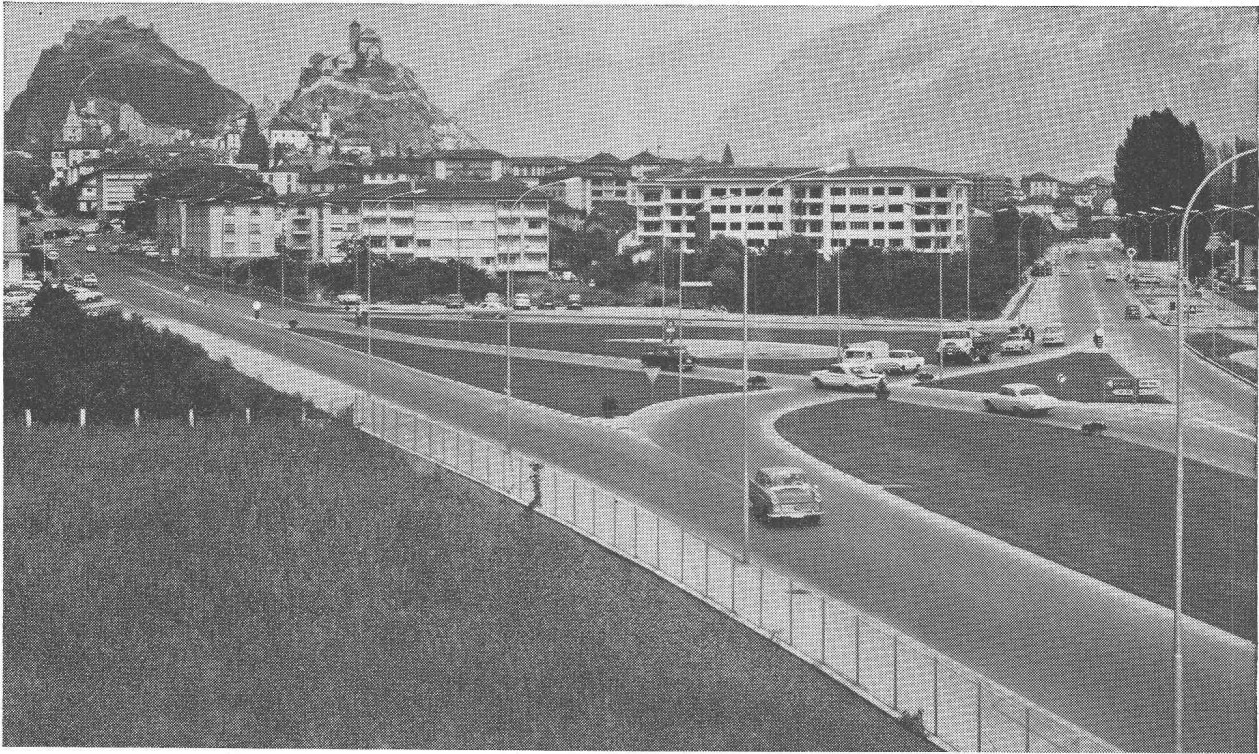
DUPUIS & C^{IE}
photogravure
 CLICHÉS DESSINS PHOTOS
 Lausanne Cheneau-de-Bourg 3 Tél. 23 39 23

Ingénieur civil diplômé étranger
 ayant quatre ans d'expérience en béton armé, génie civil et bâtiments cherche travail à Lausanne ou Suisse romande.
 Entrée : 15 juillet ou début août.
 Case postale 334, 1002 Lausanne.

Les Fils d'Antoine Vogel S.A.
 2542 Pieterlen
 Tél. 032/87 11 44
 appareils à moleter en dix modèles pour tous les tours

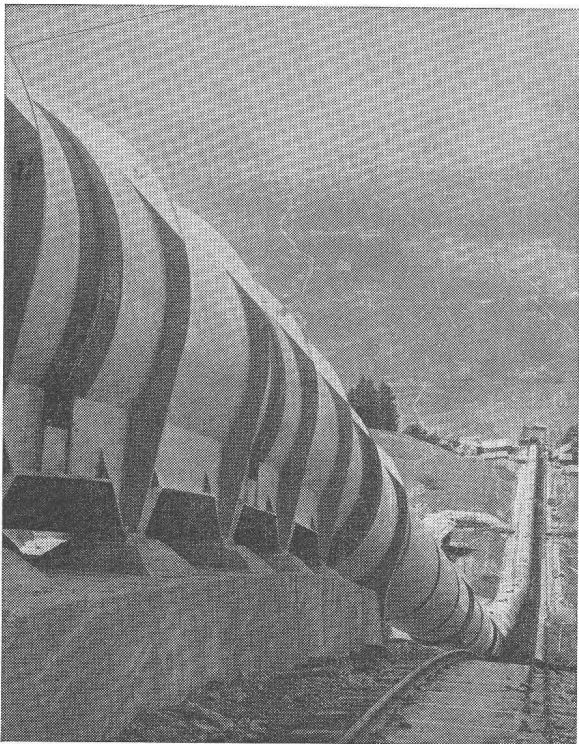
Carrières d'Arvel S.A. — Villeneuve (Vaud)
 Grapiers cassés et gravillons de qualité — Pierre à moellons — Blocs de marbrerie

Jacques Micheli Ing. électr. dipl. E. P. F.
 ● Conseil en propriété industrielle
 ● Brevets d'invention
 ● Marques de fabrique
 ● Dessins et modèles
 Rue Diday 10 - Genève
 Téléphone 24 22 70



Stuag Construction de routes et de génie civil

GIOVANOLA



Conduite forcée en plein air de Nendaz
de la Grande Dixence S. A., en montage. — Diamètre 3150 mm.
Pression maximum d'essai en atelier 84 atm.

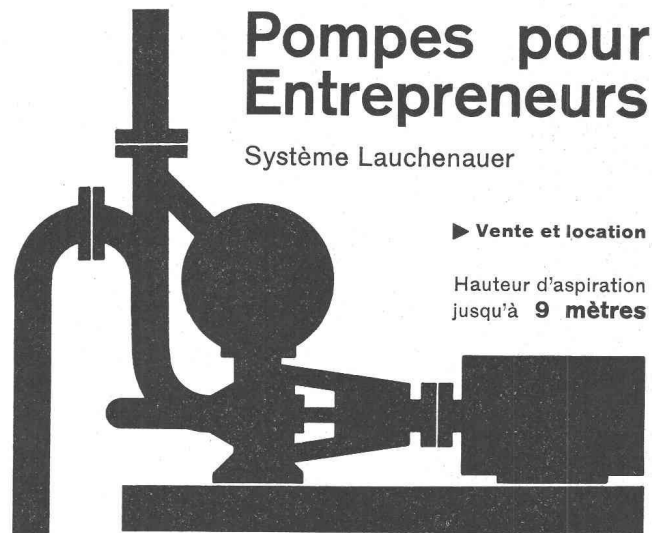
GIOVANOLA FRÈRES S. A., MONTHEY

Pompes pour Entrepreneurs

Système Lauchenaer

► Vente et location

Hauteur d'aspiration
jusqu'à **9 mètres**



à amorçage automatique, sans soupapes

Débits de 1 à 500 litres/seconde — Pas de soupape de pied, ni de clapet dans la tubulure d'aspiration — Aucune pompe à vide de secours. — Réamorçage automatique immédiat, même si de l'air est entré dans le tuyau d'aspiration — Pas de surface de contact à frottement et s'usant, par conséquent, pas de contretemps, même pour l'élévation de la boue, du sable ou du gravier.

**Ateliers de Construction
s/Sihl S.A., Zurich**

Fondés en 1871 Tél. (051) 233514



DOCUMENTATION DU BATIMENT

CENTRE NATIONAL SUISSE / BIBLIOTHÈQUE DE L'ÉCOLE POLYTECHNIQUE FÉDÉRALE, ZURICH

728.3 (43)

Schürmann, Joachim : Maison avec deux jardins intérieurs, à Cologne-Müngersdorf. (*Haus mit zwei Innengärten in Köln-Müngersdorf.*) Avec fig., Bauen & Wohnen, 17 (1963) 12, p. 511-513.

Deux ailes parallèles abritant les chambres sont réunies par deux jardins intérieurs et une aile verticale formant hall, salle de séjour. Squelette métallique rempli d'éléments de matériaux légers. Plafonds en bois, fenêtres métalliques, portes coulissantes, planchers en dalles de pierres naturelles, parquet en carrelage de matière synthétique.

Suisse, EPF, Zurich, 1964, N° 254.

728.3 (494)

Lamunière, J.-M. : Maison sur terrain en pente, à Vennes-sur-Lausanne. (*Haus am flachen Hang in Vennes-sur-Lausanne.*) Avec fig., Bauen & Wohnen, 17 (1963) 12, p. 514-517.

Plan en forme d'angle droit. La forme du terrain permet la construction sur deux niveaux. Au niveau supérieur on a, dans l'aile sud, trois pièces séparées par des armoires murales et formant salle à manger, aire de séjour, bibliothèque. Vaste terrasse. Dans l'aile nord sont concentrés cuisine, bain, buanderie, W.-C. Au niveau du jardin, garage, laboratoire, chambres d'enfants, salle de jeux, chambre d'amis, de bonne, etc.

Suisse, EPF, Zurich, 1964, N° 255.

728.3 (73)

Neutra, Richard : Maison à Silverlake Boulevard, à Los Angeles. (*Haus am Silverlake Boulevard in Los Angeles.*) Avec fig., Bauen & Wohnen, 17 (1963) 12, p. 518-519.

La cour de la maison constitue l'aire de séjour, avec une grande cheminée et sans aucune porte. On passe librement d'une chambre à l'autre. Vers le nord, hall d'entrée, d'où l'on atteint l'appartement des parents, l'aire des petits déjeuners et la cuisine. De l'autre côté, chambres d'enfants et locaux annexes.

Suisse, EPF, Zurich, 1964, N° 256.

728.3 (494.34)

Franz, Edi : Deux maisons familiales sur les pentes du lac de Zurich, à Männedorf. (*Zwei Einfamilienhäuser am Zürichseehang in Männedorf.*) Avec fig., Bauen & Wohnen, 17 (1963) 12, p. 531-533.

Maisons superposées de deux étages, toit plat. Au niveau du jardin, deux chambres d'amis et chauffage. Un escalier conduit au hall de l'étage, relié directement à la salle de séjour et à l'aire des repas. En retrait, les chambres à coucher. Une terrasse entoure toutes les pièces.

Suisse, EPF, Zurich, 1964, N° 257.

728.3 (43)

Diedrichsen, Hans Peter ; Hoge, Rüdiger : Maison d'un architecte à la périphérie de Kiel. (*Wohnhaus eines Architekten am Stadtrand von Kiel.*) Avec fig., Bauen & Wohnen, 17 (1963) 12, p. 534-536.

Le charme de cette demeure réside dans le contraste entre les parties ouvertes et les parties fermées. Sa partie centrale est occupée par la salle de séjour, qui se prolonge sur une cour intérieure avec cheminée. A l'ouest, chambres à coucher ; à l'est, salle à manger, cuisine, chambre d'amis. Ossature en acier. Matériaux : briques et bois.

Suisse, EPF, Zurich, 1964, N° 258.

728.3 (43)

Zietzschmann, Ernst, arch. : Maison de l'architecte, à Hanovre - Herrenhausen. (*Architektenhaus in Hannover - Herrenhausen.*) Avec fig., Bauen & Wohnen, 17 (1963) 12, p. 525-527.

Vaste salle de séjour, aménagée sur différents niveaux et pouvant servir de salle à manger, salon, cabinet de travail. Elle est contiguë à la cuisine. A gauche, on gagne la partie réservée aux chambres à coucher. Selon l'architecte lui-même, le fait que le seul accès aux chambres à coucher passe par la salle de séjour est une erreur.

Suisse, EPF, Zurich, 1964, N° 259.

728.3 (52)

Kikutake, Kiyonori : Maison d'une pièce sur quatre piliers, à Tokyo. (*Einraumhaus auf vier Stelzen in Tokyo.*) Avec fig., Bauen & Wohnen, 17 (1963) 12, p. 522-524.

Quatre murs de béton de 2,50 m de large, supportant deux dalles de béton entre lesquelles se trouve l'unique pièce. La seule séparation réside dans un groupe d'armoires s'élevant à mi-hauteur. Cuisinette dans une niche. Parois extérieures en verre, grilles et boiseries. Loggia.

Suisse, EPF, Zurich, 1964, N° 260.

728.3 (73)

Hammond & Roesch : Maison de campagne, à Grayslake, Illinois. (*Haus auf dem Lande in Grayslake, Illinois.*) Avec fig., Bauen & Wohnen, 17 (1963) 12, p. 520-521.

Au centre, vaste salle de séjour avec cheminée et, intégrée dans la pièce, une petite cuisine. Grandes baies au nord et au sud. A l'est, annexe contenant les chambres à coucher et bains. Jardin muré. A l'ouest du séjour, services techniques. Construction en brique.

Suisse, EPF, Zurich, 1964, N° 261.

727.1 (494.45)

Concours de projets pour un groupe scolaire secondaire à Orbe. Avec fig., Schweiz. tech. Z., 60 (1963) 52, p. 1069-1078.

Règlement, programme, rapport du jury, 1^{er} prix : projet « Urba 65 » ; groupement des bâtiments au centre du terrain ; préau aménagé sous forme de cour ; autour de celle-ci se groupent les entrées de différents éléments du groupe scolaire ; salle de gymnastique placée en dehors des bâtiments scolaires ; groupement harmonieux des bâtiments autour d'un centre vivant.

Suisse, EPF, Zurich, 1964, N° 262.

725.24 : 725.16 (436.48)

Concours à deux degrés pour la construction d'un nouveau bâtiment pour la Banque Nationale et pour un hôtel des Postes à Vaduz. (*Wettbewerb in zwei Stufen für den Neubau der Landesbank und eines Postamtes in Vaduz.*) Avec fig., Schweiz. Bauztg., 84 (1963) 44, p. 764-769 ; N° 45, p. 784-795.

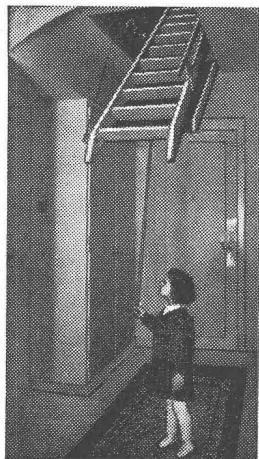
Publication des projets 1, 13 et 2, avec les décisions du jury. Aucun des projets examinés ne donne entière satisfaction. Suisse, EPF, Zurich, 1964, N° 263.

725.4

Bosset, J.-P. de : Conception d'un bâtiment industriel. Avec fig., Industrie & Tech., 18 (1963) 1, p. 1.

Locaux sans appui intermédiaire, canivaux multiples, cloisons mobiles, chauffage par convecteurs, niveau lumineux offert par plafonds inclinés, 1600 m² de locaux industriels libres d'appuis intérieurs, répartis sur deux niveaux, ainsi que 10 logements de cinq pièces placés au-dessus des ateliers ; infrastructure en béton armé sur laquelle repose une ossature en acier avec murs-rideaux contreventés par quelques éléments de béton.

Suisse, EPF, Zurich, 1964, N° 264.



L'escalier
mobile breveté
« SIEBER »

LUCERNE

Brunnhalde Tél. 041 / 2 04 56

GENÈVE

Tél. 022 / 42 44 15

Alois BAUMANN

IMPRIMERIE LA CONCORDE

TYPO

RELIURES A ANNEAUX WIRO-MULTO-FLEXO

OFFSET

Terreaux 29-31 LAUSANNE Tél. (021) 23 92 95

A vendre

un broyeur à argile

type Renou. Capacité 50 t/h., 70 CV, avec tapis d'alimentation à plaques acier. Longueur 6 m. Largeur 1 m. 20. Débit 40 m³/h. Prix chargé sur camion ou wagon gare Eclérens : Fr. 29 000.—.

S'adresser à la Société des chaux et ciments de la Suisse romande, Usine d'Eclérens.

Nous cherchons pour notre bureau d'études à LOCARNO

1 ingénieur civil diplômé

comme staticien

1 ingénieur civil

pour le projet d'ouvrages de génie civil en général et de routes.

Offres à : Bureau d'études Dr. Ing. G. LOMBARDI, via A.-Ciseri 3, 6600 Locarno.

OFFRES D'EXPLOITATION DE BREVETS D'INVENTION

DÉRIAZ, KIRKER & C^{IE}

CONSEILS EN PROPRIÉTÉ INDUSTRIELLE
— MAISON FONDÉE EN 1877 — GENEVE

Les propriétaires des brevets suisses suivants désirent entrer en relation avec des industriels suisses, en vue de l'exploitation de ces brevets :

336.362 Catalyseur et son utilisation.

335.640 Appareil pour effectuer des réactions chimiques.

328.992 Machine à mouler des récipients de verre.

Pour tous renseignements, s'adresser à :

MM. DÉRIAZ, KIRKER & Cie

ingénieurs-conseils,

14, rue du Mont-Blanc, Genève

La propriétaire du

BREVET SUISSE N° 362.508

du 17 mars 1960 pour « Poutre en fer profilé renforcée » désire entrer en relations avec des fabricants suisses, en vue de la fabrication de l'objet de son brevet et serait disposée à céder des licences d'exploitation ou à vendre son brevet. Prière d'adresser les offres ou propositions à Jacques Micheli, ingénieur-conseil, 10, rue Diday, Genève.

Pas de rouille avec

ALUCROM

Aujourd'hui le produit
par excellence pour l'application
des couches de fond antirouille

bacher

Bacher S.A. Reinach, Tél. 061/ 82 50 51

On cherche

INGÉNIEUR CIVIL DIPLÔMÉ

avec quelques années de pratique pour bureau d'études génie civil et béton armé.

Offres à :

Bureau d'études Dr. Ing. G. Lombardi, via A. Ciseri 3, 6600 Locarno.

Bureau technique de Lausanne, ayant mandats variés en béton armé et charpente métallique, cherche

INGÉNIEUR CIVIL DIPLÔMÉ

EPUL ou EPF, Suisse, quelques années de pratique et capable de travailler de manière indépendante et consciencieuse. Place stable. Faire offres avec prétentions sous chiffre As. 968 L. aux Annonces Suisses S.A. ASSA, 2, place Bel-Air, Lausanne.

GIVAUDAN S.A.

VERNIER - GENÈVE

cherche, pour l'extension du bureau d'études de son service technique,

des ingénieurs mécaniciens diplômés EPF ou EPUL

Nous demandons : de bonnes connaissances en génie chimique
la capacité de résoudre de manière indépendante des problèmes d'installation de production chimique
si possible une pratique de plusieurs années dans l'industrie chimique
la connaissance des langues française, allemande, éventuellement anglaise.

Nous offrons : des postes à grande responsabilité, qui permettront à nos collaborateurs de se développer un travail varié pouvant comprendre, par la suite, l'étude de projets techniques pour nos succursales de l'étranger.

un ingénieur technicien diplômé

ayant une expérience de deux à trois ans dans le domaine de l'industrie chimique et plus particulièrement dans les questions d'installation d'appareillages et de chaudronnerie en acier et en acier inoxydable. Nous souhaitons trouver un candidat ayant des connaissances en génie chimique. Il est indispensable de connaître les langues allemande et française.

Caisse de pension et autres avantages sociaux.

Les candidats sont priés d'adresser leurs offres avec curriculum vitae, références et photographie au chef du personnel de Givaudan S.A., 1214 Vernier-Genève.

Jeune

dessinateur-architecte

suisse allemand cherche emploi dans bureau architecte à Lausanne pour mois juin ou à convenir. Ecrire sous chiffre PV 9401 à Publicitas, 1000 Lausanne.

On cherche

technicien - architecte

pour études et projets de recherches en constructions agricoles. Place stable, caisse de retraite. Entrée à convenir.
Faire offres avec curriculum vitae sous chiffre OFA 1373 L, à Orell Fussli-Annonces, 1001 Lausanne.

MISE AU CONCOURS

Le poste

D'INGÉNIEUR COMMUNAL

est mis au concours pour une date à convenir en vue d'assurer la direction de la Section des travaux.

Activité : Organisation, direction et surveillance de la Section des travaux.

Conditions : Etre citoyen suisse. Diplômé ingénieur génie civil ou titre reconnu équivalent. Aptitudes à diriger du personnel.

Les offres écrites doivent être adressées à la Municipalité de Renens, avec curriculum vitae, diplômes, certificats, références et prétentions de salaire, jusqu'au 15 juin 1965.

Les candidats peuvent obtenir tous renseignements sur la fonction en s'adressant à la direction des travaux.

Renens, le 17 mai 1965.

LA MUNICIPALITE

VEVEY

propose activité bien rémunérée à

DESSINATEUR TECHNICIEN INGÉNIEUR

spécialisé dans le domaine des

GROS RÉSERVOIRS (TANKS DE STOCKAGE)

et souhaitant travailler d'une façon indépendante et complète.

Demandons : Connaissance du français et de l'allemand ; expérience suffisante pour traiter seul les affaires du devis au montage.

Faire offres avec curriculum vitae, photo, copies de certificats et références aux

Ateliers de Constructions Mécaniques de Vevey S.A.
à Vevey

cherche pour

très importante entreprise publique

ARCHITECTE

DIPLÔMÉ ETH OU EPUL

**chef du département construction des bâtiments
et des installations immobilières**

Activité :

- Le candidat dirigera et supervisera l'ensemble de ce très important département comprenant plusieurs architectes et un très nombreux personnel technique et administratif.
- Il traitera directement avec les autorités et les entreprises de construction pour la soumission de projets d'une très grande importance.
- Il exercera la haute surveillance sur les constructions.
- Il élaborera la planification des besoins en construction de l'entreprise et répartira les tâches à ses collaborateurs.

Qualités requises :

- Ce poste très important sera confié à une personnalité ayant un réel tempérament de chef, sachant prendre des décisions, assumer ses responsabilités et créer autour de lui un esprit d'équipe.
- Langues : allemand et français.

Il s'agit d'un poste de tout premier ordre

Prière d'adresser les offres manuscrites avec curriculum vitae, copies de certificats et photo en indiquant le N° de référence du poste : BT 812 à

**SÉLECTION DES CADRES COMMERCIAUX
TECHNIQUES ET ADMINISTRATIFS**

Dr J.-A. Lavanchy

1, place de la Riponne, LAUSANNE

Si l'offre est prise en considération, le nom de l'entreprise sera indiqué au candidat avant toute communication à l'employeur. Les candidats retenus seront rapidement convoqués.

*Selection
Cadres*

En quoi consiste la supériorité des stores à lamelles

lamelcolor

Lamelcolor S. A., à Estavayer-le-Lac, la plus importante usine romande spécialisée dans la fabrication de stores à lamelles, offre à MM. les architectes, « façadiers », fabricants de fenêtres, menuisiers, tapissiers-décorateurs et propriétaires :

Un programme de fabrication dynamique, la production d'une fabrique ultra-moderne, des prix compétitifs et de brefs délais de livraison. Nos stores vénitiens intérieurs, extérieurs ou pour double vitrage, sont décoratifs, pratiques, silencieux, imputrescibles, incombustibles et inusables. Ils offrent une protection insurpassable contre la chaleur, l'éblouissement, le vent, la pluie, le bruit et l'indiscrétion. Nous n'utilisons que du matériel

dé premier choix garantissant sécurité et longévité. Nous usinons nous-mêmes la majorité des pièces et mécanismes destinés à nos fabrications. Toutes les pièces métalliques sont inoxydables ou traitées à l'antirouille. Qu'il s'agisse de rubans porteurs ou de bandes tractrices, nous n'utilisons que des tissus synthétiques inusables et imputrescibles. Les éléments porteurs, de guidage et de traction, sont insonorisés. Tous les stores à lamelles Lamelcolor, actionnés par manivelle chromée articulable, sont équi-

pés du treuil breveté Lamelcolor dont les engrenages en acier taillé et cémenté fonctionnent à l'abri des souillures dans un boîtier métallique inoxydable. Le tirage des stores se pose indifféremment à gauche ou à droite de la fenêtre. Lamelcolor réserve à sa clientèle exigeante son exécution la plus robuste, le store à lamelles boudinées. Il a l'avantage d'être beaucoup plus rigide que les stores à lamelles normales ou renforcées. Gamme de 18 coloris modernes.

Si vous désirez connaître les autres avantages de nos stores à lamelles ou de nos volets à rouleau métalliques, consultez-nous. Nous vous enverrons une documentation et notre liste de références.



Lamelcolor sa / 1470 Estavayer-le-Lac / téléphone 037 - 6 3792