

Zeitschrift: Bulletin technique de la Suisse romande
Band: 91 (1965)
Heft: 25

Werbung

Nutzungsbedingungen

Die ETH-Bibliothek ist die Anbieterin der digitalisierten Zeitschriften. Sie besitzt keine Urheberrechte an den Zeitschriften und ist nicht verantwortlich für deren Inhalte. Die Rechte liegen in der Regel bei den Herausgebern beziehungsweise den externen Rechteinhabern. [Siehe Rechtliche Hinweise.](#)

Conditions d'utilisation

L'ETH Library est le fournisseur des revues numérisées. Elle ne détient aucun droit d'auteur sur les revues et n'est pas responsable de leur contenu. En règle générale, les droits sont détenus par les éditeurs ou les détenteurs de droits externes. [Voir Informations légales.](#)

Terms of use

The ETH Library is the provider of the digitised journals. It does not own any copyrights to the journals and is not responsible for their content. The rights usually lie with the publishers or the external rights holders. [See Legal notice.](#)

Download PDF: 22.01.2025

ETH-Bibliothek Zürich, E-Periodica, <https://www.e-periodica.ch>

DOCUMENTATION GÉNÉRALE

Sciences pures

BT 4126 551.594.22
Messungen und Resultate der Blitzforschung der Jahre 1955-1963 auf dem Monte San Salvatore.

K. BERGER et E. VOGELSANGER.

Bull. Ass. suisse Electriciens, 56 (1965) 1, 9 janv., p. 2-22, 46 fig.

Description des observations d'orages et des enregistrements oscillographiques des courants de foudre au Monte San Salvatore, de 1955 à 1963. Perfectionnements apportés à l'équipement de mesure. Fréquence des orages. Etude des courants d'effluves aux pointes des deux tours de mesure et calcul de la charge transportée de ce fait entre l'atmosphère et la terre. Examen de l'allure des courants de foudre à l'aide des relevés oscillographiques. Classement des coups de foudre en ceux causés par les tours situées aux sommets de la montagne et ceux qui peuvent également atteindre la plaine. Comptage de la fréquence des diverses formes de décharges. Représentation en courbes de leur fréquence des grandeurs caractéristiques du courant de foudre, telles que valeur de crête, raideur du front, charge transportée, nombre de décharges partielles. Importance de ces grandeurs pour la protection contre la foudre.

Mécanique appliquée

BT 4127 621.444.4
Gasmotor und Wechselmotor sowie die gasförmigen Kraftstoffe in den letzten 30 Jahren.

M. LEIKER.

Motortechn. Z., 26 (1965) 5, mai, p. 195-212, 27 fig.

Le moteur à gaz prend à nouveau de l'importance, d'immenses gisements de gaz naturel ayant été découverts dans presque toutes les parties du monde et d'autres sortes de gaz étant produites en plus ou moins grandes quantités. La préférence est donnée aux moteurs mixtes ou « à deux combustibles », pouvant être alimentés soit en combustible liquide, soit en combustible gazeux. Mais les moteurs à gaz proprement dits ont également leurs débouchés. Pour que le moteur à deux combustibles fonctionne irréprochablement, il faut l'alimenter en gaz à indice d'octane élevé. L'examen des combustibles gazeux quant à leur indice d'octane ainsi que leur amélioration par des additifs prennent donc également de l'importance. Pour augmenter la puissance des moteurs et les adapter aux conditions de service les plus diverses, il est nécessaire d'étudier de nouveaux principes de fonctionnement et de mettre au point de nouvelles particularités constructives.

Electrotechnique

BT 4128 534.13 : 621.314
Contribution au calcul des vibrations propres des noyaux de transformateurs.

P. MATTHIEU.

Bull. Oerlikon (1965) 361, fév., p. 1-14, 17 fig.

Le calcul des vibrations propres, notamment celui des fréquences propres de circuits magnétiques de transformateurs, est un problème important, car l'élimination des résonances peut réduire considérablement le bruit. Le ronflement des transformateurs provient principalement de vibrations de leurs noyaux sous l'effet de la magnétostriction.

L'auteur montre que toutes les vibrations propres de circuits magnétiques de transformateurs peuvent être facilement et rapidement calculées à l'aide de matrices de transfert à six rangs et d'un calculateur numérique. Pour cela, il faut établir une fois pour toutes un programme de calcul pour le cas monophasé et un programme pour le cas triphasé, basés sur la méthode des matrices de transfert à six rangs. Les méthodes décrites peuvent être appliquées, sans grandes modifications, au calcul des vibrations planes propres d'autres formes de circuits magnétiques.

Génie

BT 4129 628.16 : 66 (494)
L'installation de traitement d'eau de la maison F. Hoffmann-La Roche & Cie S.A., Bâle.

P. BRULHART.

Rev. techn. Sulzer, 46 (1964) 3, p. 140-145, 7 fig.

Description d'un procédé de traitement de l'eau industrielle basé sur un principe entièrement nouveau, qui s'applique aux cas où l'eau à traiter est généralement peu chargée et ne comporte qu'occasionnellement des impuretés en suspension, comme l'eau de rivière par exemple. Les installations nécessaires se signalent par un volume de construction réduit et des besoins en personnel restreints ; de plus, la consommation de flocculants reste minime, tout en assurant une sécurité de marche remarquable. Leur application est particulièrement indiquée dans les cas de réseaux d'eau industrielle sans réservoir d'accumulation, car la production d'eau traitée peut être adaptée aux besoins. Les bassins de décantation usuels et les réservoirs intermédiaires de grandes dimensions sont éliminés.

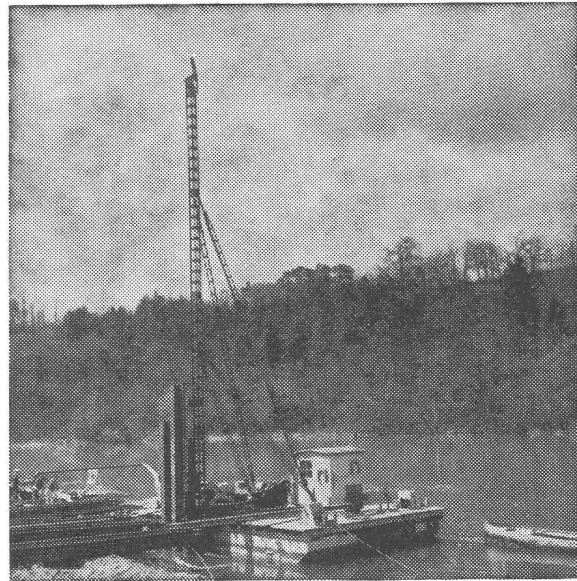
L'installation décrite par l'auteur est capable de traiter 600 l/s et, vu les bons résultats obtenus, elle sera portée à 1000 l/s.

Battage et extraction

de

PALPLANCHES fer ou béton

Location de palplanches



Station d'épuration Aire-Genève
Fonçage palplanches avec sonnette Delmag



Extracteur lourd Delmag P 14 pour palplanches
Jusqu'à 15 m.

Engins de battage modernes à explosion et à air comprimé

Extracteur à explosion Delmag P 14 à grand rendement — Travaux sur pontons

Entreprise JEAN DÉCAILLET S.A.

MARTIGNY

Tél. 026 - 2 17 55
Télex 2 46 92

GENÈVE — LAUSANNE — BULLE

Transports

TB 4130

629.114.82

Compétition et dynamique automobile.

CH. DEUTSCH.

J. Soc Ing." Automobile, 38 (1965) 5, mai, p. 229-239, 12 fig.

Les performances des véhicules de compétition, à puissance égale, tiennent à un gain très appréciable de finesse, pour les biplaces et pour tous les types, à une maîtrise améliorée du comportement. Une expérience pratique très fructueuse en a fourni bien des éléments ; une étude théorique très délicate est aujourd'hui nécessaire qui, sans aboutir à une représentation exacte du véhicule, fait appel à des modèles plus élaborés que ceux généralement utilisés dans les documents publiés. Doivent en particulier être mentionnés : l'interdépendance directe des facteurs aérodynamiques et contact roue-sol, l'incidence de la rigidité des structures, l'analyse mathématique du couple lacet-roulis.

Chimie industrielle

BT 4131

66.046.53

Les possibilités d'application du modèle de diffusion à la cinématique de la phase dispersée dans le lit fluidisé.

L. MUSIL et H. STEIDL.

Génie chimique, 93 (1965) 6, juin, p. 161-172, 4 fig.

Le problème est étudié à l'aide de la théorie des processus aléatoires homogènes, de façon à pouvoir vérifier expérimentalement le fait que le mouvement des particules solides dans le lit fluidisé est réglé par le mécanisme de diffusion. La technique expérimentale de l'examen de l'opportunité du modèle de diffusion y est théoriquement justifiée et les résultats des mesures sont indiqués.

BT 4132

664.8.047

Orientations nouvelles de la lyophilisation.

L. REY.

Mém." Soc. Ing." civils France, 118 (1965) 6, juin, p. 11-28, 20 fig.

Découverte par Bordas et d'Arsonval, la lyophilisation ou cryodessiccation est en voie de développement depuis vingt ans. Restreinte à ses débuts au domaine du laboratoire, elle a servi, au cours de la dernière guerre, à l'élaboration du plasma séché. Largement appliquée par la suite aux industries pharmaceutiques, elle a été le procédé de choix pour la fabrication des vaccins, sérums, hormones, vitamines et, de manière générale, dans la plupart des produits altérables à usage thérapeutique. Elle vient d'aborder le domaine de la grosse industrie, en particulier l'industrie alimentaire, et peut encore présenter de l'intérêt dans les industries chimiques et nucléaires.

Après quelques remarques sur la porosité des produits lyophilisés (perméabilité et phénomènes de surface), l'auteur traite de la lyophilisation des systèmes non aqueux, et des radicaux libres en lyophilisation.

Industries diverses

BT 4133

674.048

Le sel de Boliden, un produit suédois pour la protection du bois.

CE. DE TR.

Hoch- u. Tiefbau, 64 (1965) 15, 9 avril, p. 384-392, 12 fig.

Une société minière suédoise, qui exploite des gisements de cuivre et d'arsenic, a mis au point un produit pour la protection du bois, le sel de Boliden K 33, qui présente de grands avantages quant à son efficacité et à son rendement. L'auteur décrit l'action du produit d'imprégnation et les propriétés du « bois de Boliden ». Il évoque diverses possibilités d'application. Le bois ainsi imprégné est utilisé en Suède à des fins qui seraient tout au plus possibles chez nous s'il était peint, et encore sous certaines réserves et avec des mesures constantes de protection. Les perspectives d'utilisation du « bois de Boliden » sont vastes, à tel point que le bois pourrait reconquérir de nouveaux marchés dans le domaine de la construction grâce à ce procédé d'imprégnation.

Construction, Architecture

BT 4134

628.971.6 : 625.712.35

Illuminazione diurna degli imbocchi delle gallerie per traffico automobilistico.

DIVERS AUTEURS.

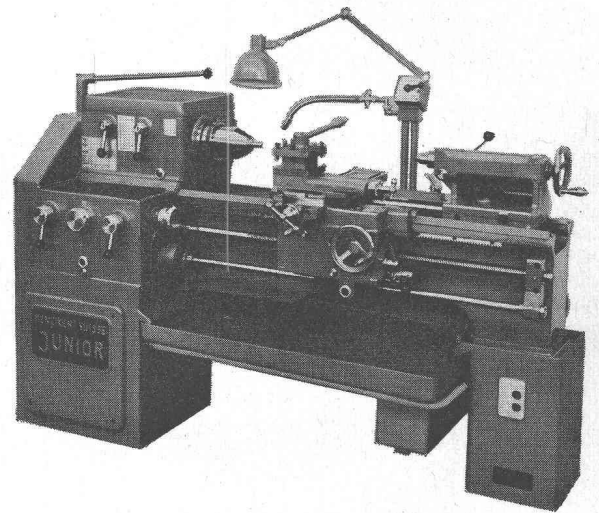
Energia elettrica, 42 (1965) 5, mai, p. 331-344, 18 fig.

Les conditions de visibilité destinées à assurer une circulation sûre de jour, à l'entrée d'un tunnel routier, sont déterminées par les phénomènes d'éblouissement et d'adaptation. L'éblouissement est évalué à partir de la « luminance-limite », définie comme la luminance minimale que doivent avoir les objets pour pouvoir être aperçus en vision centrale. L'adaptation est évaluée sur la base des variations relatives de la luminance-limite dans le temps ; des expériences ont permis de trouver les variations maximales admissibles.

Pour l'éclairage de l'entrée, il est bon de prévoir un « prétunnel » muni de fenêtres réalisant l'éclairage nécessaire grâce à la lumière naturelle du dehors ; parfois, il est opportun de prévoir un éclairage artificiel supplémentaire entre le prétunnel et la zone intérieure à éclairage constant.

Des exemples mettent en évidence l'importance de la vitesse de circulation, de la luminance d'entrée et de celle du tunnel sur les résultats calculés à l'aide des critères exposés.

MENZIKEN SUISSE



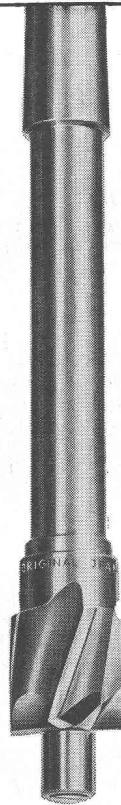
Menziken
Tour Junior 185

Le tour universel de confiance, maniable et précis
Hauteur de pointes 185 mm
Distance entre pointes
750 - 1000 - 1550 mm



Walter Meier MACHINES-OUTILS SA

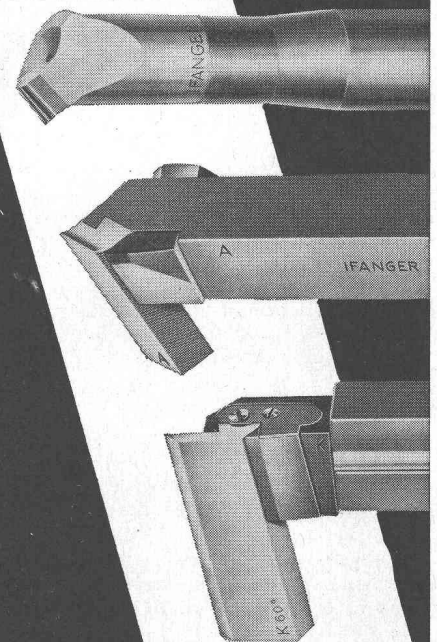
8024 Zurich Muhlebachstrasse 11-15
Téléphone 051/34 54 00



IFANGER

OUTILS DE COUPE
DE GRAND RENDEMENT

EN ACIER RAPIDE
ET AVEC PLAQUETTE EN MÉTAL DUR



Fabrique d'outils de précision

EDUARD IFANGER USTER

Tél. 051/87 42 11

TRAITEMENT d'EAUX RÉSIDUAIRES INDUSTRIELLES

- Neutralisation
- Détoxication
- Élimination des boues
- Échangeurs d'ions

Etude et réalisation de stations complètes ou des circuits de mesure et de réglage. Stations manuelles, semi-automatiques ou automatiques.

Analyses et expertises.

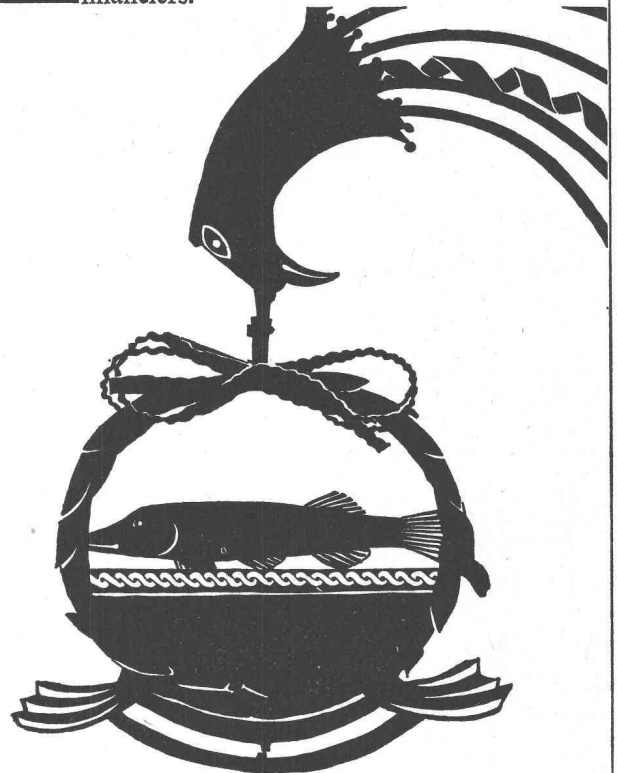
A. NECKER Ing. SIA

Bureau technique

5, chemin de Boston 1000 Lausanne ☎ 021 25 66 55



A telle enseigne...
...un bon renom. La Banque Cantonale Vaudoise dont les conceptions modernes s'appuient sur une longue tradition, est à même de résoudre, au mieux de vos intérêts, tous vos problèmes financiers.



BANQUE

CANTONALE

VAUDOISE

EISA

ÉTANCHÉITÉ-ISOLATION SA

ÉTANCHÉITÉ
ASPHALTAGE
HYDROFUGE
ISOLATION

toitures, terrasses
support acier pour toitures
cuvclages, radiers
ponts, tunnels
piscines, bassins, cuves

Bureaux techniques et de travaux :

☎	LAUSANNE	021	25 44 15
	Fribourg	037	2 81 28
	Neuchâtel	038	5 09 88
	La Chaux-de-Fonds	039	2 35 71
	Sion	027	2 48 54
	Genève	022	35 55 39

DOCUMENTATION DU BATIMENT

CENTRE NATIONAL SUISSE : BIBLIOTHEQUE DE L'ECOLE POLYTECHNIQUE FEDERALE, ZURICH

725.4 (494.23)

Burckhardt, arch. : Ateliers de construction mécanique Rüeegger, à Pratteln/Bâle. (*Neubau Maschinenfabrik Rüeegger in Pratteln, Basel.*) Avec fig., Bauen & Wohnen, 18 (1964) 5, p. 200-202.

Cette fabrique se compose de trois unités reliées entre elles : un immeuble de bureaux, un centre social et la fabrique proprement dite. Celle-ci est divisée en trois parties, deux de 15 m et une de 30 m de large. Longueur totale : 80 m. Ponts roulants. Raccord ferroviaire. La partie sud comporte un sous-sol qui sert de dépôt. Ossature en acier revêtue à l'extérieur de plaques d'éternit préfabriquées de 5x1 m. Toiture en éternit.

Suisse, EPF, Zurich, 1965, N° 112.

725.4 : 615.12 (43)

Schmidt, Heinrich ; Heene, Gerd V. ; Böniger, Werner... : Fabrique de produits pharmaceutiques C. F. Boehringer & Fils, Mannheim-Waldhof. (*Pharmazeutische Fabrik C. F. Boehringer & Söhne, Mannheim-Waldhof.*) Avec fig., Bauen & Wohnen, 18 (1964) 5, p. 194-197.

Cette fabrique se divise pour l'instant en trois grandes unités, les locaux de production et celui destiné au contrôle des produits. Ils sont situés au rez-de-chaussée et disposés de manière à faciliter les chargements. En sous-sol, dépôts. Ossature en béton armé. Emploi d'éléments préfabriqués : plaques, poutres, etc.

Suisse, EPF, Zurich, 1965, N° 113.

725.4 (43)

Manz, Max ; Manz, Peter ; Manz, Günther : Atelier de montage de machines d'une firme américaine à Wendlingen-sur-le-Neckar. (*Montagewerk einer amerikanischen Maschinenfabrik in Wendlingen am Neckar.*) Avec fig., Bauen & Wohnen, 18 (1964) 5, p. 198-199.

Construction d'une halle de montage de 2800 m², avec une annexe de 1300 m² pour bureaux. Possibilités d'agrandissement. Ossature d'acier sur module de 6x6 m. Deux nefs de 18 m de large avec, pour chacune, un pont roulant (capacité 20 tonnes). Parois extérieures en tôle recouverte de plastique. Ces parois sont doublées à l'intérieur par un mur de briques de 5 m de haut.

Suisse, EPF, Zurich, 1965, N° 114.

725.23.012.322.2 (73)

Mies van der Rohe, Ludwig, arch. : Immeuble-tour pour bureaux « One Charles Center » à Baltimore, Maryland. (*Bürohochhaus « One Charles Center » in Baltimore, Maryland.*) Avec fig., Bauen & Wohnen, 18 (1964) 5, p. 179-183. Immeuble de 21 étages avec deux niveaux de sous-sol aménagés en garage. Ossature en béton armé. Murs-rideaux en aluminium. Le rez-de-chaussée, dégagé en grande partie, sert de trottoir. Construction faite d'unités de 3x7 = 21 m² encadrées par des piliers. Verre des fenêtres coloré.

Suisse, EPF, Zurich, 1965, N° 115.

727.7 (43)

Mies van der Rohe, Ludwig, arch. : Galerie du XX^e siècle à Berlin. (*Galerie des 20. Jahrhunderts in Berlin.*) Avec fig., Bauen & Wohnen, 18 (1964) 5, p. 189-192.

Ce bâtiment de forme carrée comprend un sous-sol en béton armé pour la collection du musée (2000 m² de surface utilisable). Le rez-de-chaussée, destiné aux expositions, est fait d'une ossature en acier et de parois de verre. Toiture en acier de 64,8 m de côté reposant sur des poutres horizontales distantes de 3,60 m. Celles-ci s'appuient sur quatre poutres en bordure fixées sur les piliers porteurs.

Suisse, EPF, Zurich, 1965, N° 116.

725.23 (73)

Mies van der Rohe, Ludwig, arch. : Immeuble d'une société d'assurances à Des Moines, Iowa. (*Gebäude einer Versicherungsgesellschaft in Des Moines, Iowa.*) Avec fig., Bauen & Wohnen, 18 (1964) 5, p. 174-178.

Cet immeuble en béton armé de forme carrée a deux étages sur rez-de-chaussée et un vaste sous-sol abritant une salle de réunion, un centre électronique, des archives. Grâce à des piliers, le rez-de-chaussée légèrement en retrait a permis d'élargir les trottoirs. Eclairage et climatisation combinés.

Suisse, EPF, Zurich, 1965, N° 117.

728.012.322.2 (73)

Mies van der Rohe, Ludwig, arch. : Nouvel immeuble-tour avec appartements et garage à Lafayette-Park, Detroit. (*Neue Wohntürme mit Garage im Lafayette-Park, Detroit.*) Avec fig., Bauen & Wohnen, 18 (1964) 5, p. 184-188.

Deux immeubles-tours de 21 étages contenant chacun 300 appartements d'une à trois chambres et demie et un garage en sous-sol pour 370 voitures. Ossature en acier. Murs-rideaux en aluminium. Chaque fenêtre est construite de façon à permettre d'aménager une installation de climatisation individuelle. Le rez-de-chaussée très dégagé crée une impression de légèreté.

Suisse, EPF, Zurich, 1965, N° 118.

711.582.2 (494.12)

Wyss, W., arch. : Habitations pour 400 à 500 personnes à Bitzighofen près de Sarnen, Obwald. (*Wohnungen für 400 bis 500 Personen in Bitzighofen bei Sarnen OW.*) Avec fig., Schweizer Baubl., 75 (1964) 41, p. 1-7.

Sur la partie en pente du terrain, construction de six groupes de maisons familiales contiguës de 4 ½ pièces, décalées les unes par rapport aux autres et appelées à cause de cela « maisons-escaliers ». Sur la surface plane s'élèveront des immeubles locatifs à trois étages, des maisons familiales doubles à deux étages et un immeuble-tour à dix étages avec appartements de 5 ½, 3 ½ et 1 ½ pièces. Centre commercial. Jardin d'enfants. L'implantation des bâtiments assure à chacun air et soleil.

Suisse, EPF, Zurich, 1965, N° 119.

728.3 : 729.394.4 (73)

Ellwood, Craig : Maison à atrium « Résidence Aux Roses », à Mondeville Canyon, près de Los Angeles. (*Atriumhaus « Rosenresidence » in Mondeville Canyon bei Los Angeles.*) Avec fig., Bauen & Wohnen, 18 (1964) 7, p. 252-262.

Bâtie sur une pente tournée vers le sud en direction de la mer et dans un jardin planté d'essences tropicales, cette très belle villa est formée de neuf carrés, dont celui du centre constitue l'atrium. Sur celles-ci donnent par trois côtés les pièces de jour, le quatrième côté abritant les trois chambres à coucher. Seules deux des parois intérieures touchent les murs extérieurs, l'intérieur formant un vaste espace libre.

Suisse, EPF, Zurich, 1965, N° 120.

727.112 (494.34)

10 millions pour un groupe scolaire à Zurich-Seebach. (*Rund 10 Mio. für Schulhausanlage in Zürich-Seebach.*) Schweizer Baubl., Jg. 75 (1964) 64, p. 24-28.

Établi par le Bureau Rolf Keller, à Zurich, ce projet, réalisable par étapes, prévoit deux groupes de bâtiments implantés à l'est et à l'ouest du terrain. Ils comprennent de un à trois étages, selon la pente, et contiennent six ou sept classes. Au nord-est, un vaste bâtiment rectangulaire abrite la salle de gymnastique, la piscine, des classes spéciales et quelques logements. Projet devisé à 10 millions, y compris 3 ½ millions environ pour le terrain.

Suisse, EPF, Zurich, 1965, N° 121.

69.002.2 (494)

Majerat, Jean : Préfabrication lourde. Avec fig., Fachbl. f. Bauwes. — (1964) 8, p. 716-719.

L'entreprise Igeco S.A., à Etoy (Vaud), fabrique des éléments en béton pour des immeubles d'habitation et des bâtiments industriels. Dès le début, l'élément essentiel a été la façade, sur un module de 183 cm porté par la suite à 5-6 m. Éléments fabriqués actuellement : façades, parois, plafonds, escaliers, balustrades.

Suisse, EPF, Zurich, 1965, N° 122.

728.3

Krneta-Jordi, B., arch. : (Villa de) 622 m³. Avec fig., Das ideale Heim, 38 (1964) 8, p. 332-333.

Villa d'un rez-de-chaussée surélevé dont la partie inférieure forme garage. Très vaste aire de séjour avec balcon. Quatre chambres à coucher. Surface bâtie : 113 m². Volume : 622 m³. Prix du m³ : 96 fr.

Suisse, EPF, Zurich, 1965, N° 123.



Ardoises en amiantement pour toitures marque «ETERNIT», le matériau léger et durable tout indiqué pour un toit résistant aux intempéries. Trois couleurs: gris naturel, brun et noir. Des genres de couverture variés donnent la possibilité d'adapter le toit au caractère de la maison en même temps qu'au paysage environnant.

Eternit SA
Niederurnen
Usine de Payerne

® La marque déposée de produits d'amiante-ciment

DUPUIS & C^{IE}
photogravure
CLICHÉS DESSINS PHOTOS
Lausanne Cheneau-de-Bourg 3 Tél. 23 39 23

Pas de rouille avec

ALUCROM

Aujourd'hui le produit par excellence pour l'application des couches de fond antirouille

bacher

Bacher S.A. Reinach, Tél. 061/ 82 50 51

Jacques Micheli Ing. électr. dipl. E. P. F.

● Conseil en propriété industrielle

- Brevets d'invention
- Marques de fabrique
- Dessins et modèles

Rue Diday 10 - Genève

Téléphone 24 22 70

FONDERIE

PAUL PERRET & C^{IE} S.A.

Sébeillon 4 - Tél. (021) 24 48 48



Toutes pièces pour le bâtiment et le génie civil en FONTE GRISE, BRONZE, LAITON, PERALUMAN, etc. - Sablage

1000 LAUSANNE

compriband

pour chaque joint

Représentation générale **ROGER FREY, Ing. dipl.**

Zurich 2 Beethovenstrasse 47
Tél. 051/23 33 64

DOCUMENTATION DU BATIMENT

CENTRE NATIONAL SUISSE : BIBLIOTHEQUE DE L'ECOLE POLYTECHNIQUE FEDERALE, ZURICH

725.56 : 3 - 053.9 (494.24)

Müller, Hans ; Müller, Hans Christian, arch. : Les bourgeois de Berne construisent un asile coûtant 14 millions. (*Die Berner Bürger erhalten für 14 Millionen ein Altersheim.*) Avec fig., Schweizer Baubl., 75 (1964) 65, p. 1-5.

Ce projet prévoit un immeuble-tour de quatorze étages sur rez-de-chaussée, avec attique, comprenant 39 appartements d'une pièce et 39 de deux pièces et 12 chambres pour le personnel. Une allée couverte conduit au second bâtiment de trois étages sur rez-de-chaussée avec 27 appartements de deux pièces, 18 d'une pièce et 15 chambres pour le personnel et le logement du concierge. Troisième immeuble prévu (66×2 pièces, 57×1 pièce). Salle à manger commune pour 200 personnes dans un bâtiment séparé.

Suisse, EPF, Zurich, 1965, N° 124.

725.2 (494.34)

Une maison de bureaux à la Dolderstrasse, à Zurich. (*Geschäftshaus an der Dolderstrasse in Zürich.*) Avec fig., Schweiz. Bauztg., 82 (1964) 31, p. 545-546.

Ce qui fait l'originalité de cet immeuble de trois étages, construit en béton, 33,50×20 m, c'est son aménagement. Au rez-de-chaussée, au sous-sol et aux étages sont aménagés des bureaux avec escalier et ascenseur indépendants. Au second étage, un appartement orienté au sud et trois appartements d'une pièce. Une station service a été créée en bordure de la route.

Suisse, EPF, Zurich, 1965, N° 125.

728.72

Klein, Hans, arch. : Quarante mètres de rivage. (*Vierzig Meter Seanstoss.*) Avec fig., Das ideale Heim, 38 (1964) 8, p. 301-305.

Cette villa surplombe le lac. Certaines aires de l'intérieur sont décalées de quelques marches, permettant l'aménagement, au-dessous, d'un garage à bateau. Vaste aire de séjour avec cheminée. Façades partiellement exécutées en moellons et s'accordant avec le mur de soutènement surgissant de l'eau. Volume : 550 m³. Prix du m³ : 180 fr. (1961).

Suisse, EPF, Zurich, 1965, N° 126.

727.5 (494.34)

Haefeli, M. E. ; Moser, W. M. ; Steiger, R. ; Steiger, P., arch. : Le Centre européen de recherches IBM à Rüschlikon, Zurich. (*Das europäische Forschungszentrum der Internationalen Business Machines Corporation in Rüschlikon ZH.*) Avec fig., Schweizer Baubl., 75 (1964) 63, p. 1-3.

Immeuble administratif de trois étages, laboratoires d'un étage sur sous-sol formant trois ailes et entourant un jardin sur lequel donnent les bureaux, un bâtiment contenant les ateliers et, à l'écart, la cafeteria ; une allée couverte relie les différentes unités.

Suisse, EPF, Zurich, 1965, N° 127.

728.94 (45)

Pusinelli, Cesare : Ferme laitière moderne en Italie. (*Ein moderner Milchwirtschaftsbetrieb.*) Avec fig., Rev. internat. d'amiante-cim., 9 (1964) 3, p. 36-38.

Installation des plus modernes conçue pour un troupeau de 250 vaches laitières. Une vingtaine de hangars aux toits couverts de plaques d'amiante sont groupés autour d'un plan circulaire. Au centre, la salle de traite, comprenant 28 cases, est montée sur une plate-forme tournante. Alimentation automatique commandée par un pupitre. Le fourrage, conservé dans des silos, est amené aux mangeoires par des conduites d'air sous pression.

Suisse, EPF, Zurich, 1965, N° 128.

728.94 : 69.002.2 (492)

Fermes préfabriquées en Hollande. (*Vorfabrizierte Höfe in Holland.*) Avec fig., Rev. internat. d'amiante-cim., 9 (1964) 3, p. 22-23.

Procédé concernant les murs, plafonds, portes, fenêtres, charpente et planchers. Matériaux utilisés : bois et béton. L'ensemble du système repose sur un module de 1,50×1,50 m qui correspond à l'entraxe des poteaux en béton. Le plafond est constitué de plaques planes en amiante-ciment isolé par un matelas de laine minérale. Montage du bâtiment réalisé en 35 jours par 4-5 ouvriers.

Suisse, EPF, Zurich, 1965, N° 129.

728.94 (494)

Zweifel et Strickler ; Huber, Uli : Métairie rurale à Bevaix, Neuchâtel, Suisse. (*Ein neuer Hof bei Neuenburg, Schweiz.*) Avec fig., Rev. internat. d'amiante-cim., 9 (1964) 3, p. 29-31.

Cette ferme, construite dans le cadre d'un programme subventionné, comprend deux bâtiments d'habitation et un rural, soit une grange à usages multiples avec place pour 24 têtes de gros bétail, une écurie et une petite porcherie. L'ossature porteuse de la grange, comparable à un parapluie, est faite de poteaux espacés de 4,40 à 11 m sur lesquels repose la charpente en bois. Couverture en plaques ondulées d'amiante-ciment.

Suisse, EPF, Zurich, 1965, N° 130.

728.94 : 69.002.2

Heuermann, Erich : Ferme en éléments préfabriqués. (*Ein Hof in Montagebauweise bei Königslutter.*) Avec fig., Rev. internat. d'amiante-cim., 9 (1964) 3, p. 39-42.

Tendance entièrement nouvelle dans la construction rurale, les quatre corps de bâtiment couverts en terrasse, poteaux métalliques porteurs en dehors des murs constitués soit de panneaux composites de la hauteur d'un étage, soit de plaques ondulées en amiante-ciment ; mur du hangar agricole bardé de plaques ondulées en amiante-ciment ; les locaux destinés au bétail occupent le centre du bâtiment, si bien que la paille et le foin constituent une isolation thermique suffisante.

Suisse, EPF, Zurich, 1965, N° 131.

728.94 : 69.002.2 (43)

Schüssler, Karl Wilhelm : Une ferme en éléments préfabriqués. (*Ein Hof aus vorfabrizierten Elementen in Hessen.*) Avec fig., Rev. internat. d'amiante-cim., 9 (1964) 3, p. 19-21.

Prévue pour 15 vaches, 20 chevaux et 50 à 60 porcs, cette ferme est aménagée en vue de la stabulation libre. Bâtiments en forme de L comprenant sur toute leur largeur les différents dépôts de paille, foin, l'abri pour le bétail, la salle de traite, etc. Ossature formée d'un système de murs façonnés en forme de double T, qui forme la trame porteuse des éléments de construction plus légers.

Suisse, EPF, Zurich, 1965, N° 132.

728.94 (494.22)

Rist, Michael : Nouvelles fermes-type en Argovie. Avec fig., Rev. internat. d'amiante-cim., 9 (1964) 3, p. 22-23.

Bâtiment d'habitation indépendant avec plusieurs variantes : 5 chambres sur rez-de-chaussée et étage, appartement pour les parents prévu au sous-sol, etc. Le rural, constitué d'une grange-étable, comprend un hangar avec travée centrale. Gerbes et paille sont entreposées à l'étage, le foin au niveau des étables. Module de 4,4 m, ce qui correspond à quatre cases pour animaux. Ossature en béton recouvert de plaques d'amiante. Éléments préfabriqués. Fabrication en série prévue.

Suisse, EPF, Zurich, 1965, N° 133.

728.94

Cosse, J., Hendricks, R. : Groupe de cinq fermes à stabulation libre à Arville, Belgique. (*Fünf neue Höfe in Belgien.*) Avec fig., Rev. internat. d'amiante-cim., 9 (1964) 3, p. 9-11.

Chaque exploitation comprend trois unités. Les locaux d'habitation sont répartis dans deux bâtiments contigus situés à l'ouest ; le premier contient quatre chambres et les greniers, le second la cuisine, bains, ceux-ci adjacents à la salle de traite du bâtiment 3 à destination d'étable. Ossature préfabriquée en béton armé recouverte de plaques d'amiante-ciment. Des écrans qui peuvent se glisser entre les piliers permettent de créer à volonté des séparations.

Suisse, EPF, Zurich, 1965, N° 134.

728.55 : 37.018.34

Giuliani, J. P. : Le pensionnat Valmont, à Lausanne. Avec fig., J. Constr. Suisse rom., 38 (1964) 14, p. 96-97.

La configuration du terrain a amené l'architecte à choisir une construction en plates-formes étalées. Deux étages seulement au-dessus du rez-de-chaussée qui comprend entrée, réception, salle à manger, salons, cuisine, aire de séjour, classes et chapelle. Toit-terrace avec deux patios. Ossature (poteaux et dalles) en béton armé coulé sur place. Façades en éléments préfabriqués. Ventilation mécanique très développée.

Suisse, EPF, Zurich, 1965, N° 135.

Ingénieur civil suisse EPUL SIA

célibataire, bilingue : français-espagnol, connaissances d'allemand, italien et anglais ; staticien, pratique du béton armé ; libre dès le 1^{er} janvier ou à convenir, **CHERCHE EMPLOI**. Faire offres sous chiffre AS 336 L aux Annonces Suisses S. A., « ASSA », 1000 Lausanne.

Technicien-ingénieur civil

31 ans, retour USA, pratique bureau et chantier, **cherche situation** dans entreprise de génie civil pour début janvier, région de Lausanne de préférence.

Faire offre sous chiffre AS 335 L aux Annonces Suisses S. A., « ASSA », 1000 Lausanne.

INGÉNIEUR FRANÇAIS

quarantaine, **désirerait s'installer en Suisse**, pour raisons familiales. Dynamisme, initiative, sens des responsabilités et de l'organisation, adaptation rapide, **cherche situation** technico-commerciale. Ecrire sous chiffre P X 18458 à Publicitas, 1000 Lausanne.

Ingénieur civil suisse EPUL

un an de pratique, staticien, béton armé, devis, libre dès 1^{er} janvier ou à convenir, **cherche emploi à Genève de préférence, ou Lausanne**.

Faire offres sous chiffre AS 332 L aux Annonces Suisses S. A., « ASSA », 1000 Lausanne.

Cadeau de Noël pour architectes

A vendre : « Le Poème de l'Angle droit » de LE CORBUSIER, signé.

Chiffre SA 7557 A, Schweizer-Annoncen AG, « ASSA », 5001 Aarau.



La meilleure
PORTE ISOLANTE
avec joints automatiques
Licence Brevet 259058
PORTES NEUVES OU EXISTANTES TRANSFORMÉES
MENUISERIE
Max Locher
Lausanne Ch. du Levant 157 Tél. 28 68 62

PAPETERIE de S^T LAURENT
Charles Krieg
LAUSANNE

TÉL. 23 55 77

Les Fils d'Antoine Vogel S.A.

2542 Pieterlen

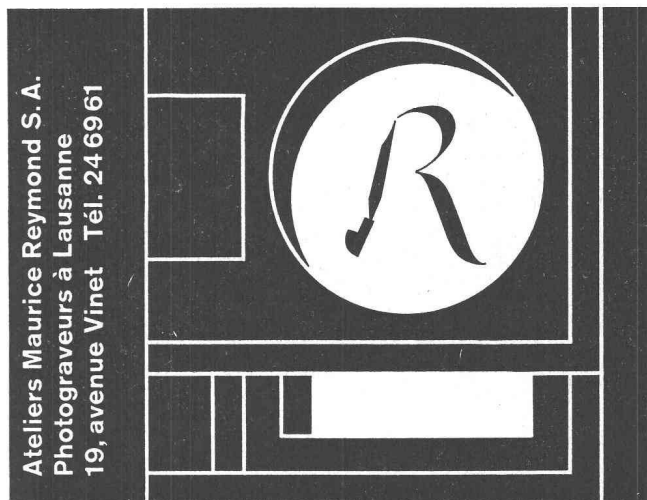
Tél. 032/87 11 44

appareils à moleter en dix modèles pour tous les tours



Papier calque, héliographique,
millimétré et logarithmique

ED. AERNI-LEUCH BERNE



Ateliers Maurice Reymond S. A.
Photograpeurs à Lausanne
19, avenue Vinet Tél. 24 69 61

R

**typo
offset**

1000 LAUSANNE
RUE DES TERREAUX 29-31
TELEPHONE 021/23 92 95



RELIURES
A ANNEAUX
WIRO
MULTO
FLEXO

**Imprimerie
La Concorde**

POSTE
AVEC
RESPONSABILITÉS

SELECADRES

cherche pour
grande entreprise Suisse romande

INGÉNIEUR

EPUL/ETH

futur directeur technique de l'entreprise

- ayant fait des études d'ingénieur, mécanicien ou électricien ;
- désireux de faire une belle carrière ;
- Deux qualités essentielles : un tempérament de chef et un excellent sens psychologique.

Prière d'adresser les offres manuscrites avec curriculum vitae, copies certifiées et photo en indiquant le No de référence du poste : BT 536



SÉLECTION DES CADRES TECHNIQUES
COMMERCIAUX ET ADMINISTRATIFS

Dr J.-A. Lavanchy
1, place de la Riponne, LAUSANNE

Si l'offre est prise en considération, le nom de l'entreprise sera indiqué au candidat avant toute communication à l'employeur. Les candidats retenus seront rapidement convoqués.

Important : SELECADRES ne fait subir aucun test psychotechnique aux candidats destinés à des postes de cadres.

Bureau d'ingénieur à Neuchâtel cherche, en qualité de collaborateur, jeune

INGÉNIEUR diplômé

Travail intéressant dans tous genres de constructions. Possibilité de se familiariser avec la préfabrication (immeubles locatifs, commerciaux et industriels).

Semaine de 5 jours. Bonne ambiance de travail.

Adresser offres sous chiffre P 5203 N à Publicitas S. A., 2001 Neuchâtel.

Atelier d'architecture de Lausanne cherche pour le début de 1966 ou à convenir

ARCHITECTE DIPLÔMÉ EPUL ou EPF

Place stable et intéressante pour candidat dynamique désirant participer à d'importants travaux. Doit être capable de travailler avec une équipe de dessinateurs.

Avantages sociaux, semaine de 5 jours.

Faire offre avec curriculum vitae et prétentions sous chiffre P K 81854 à Publicitas, 1000 Lausanne.

BUREAU TECHNIQUE cherche

TECHNICIEN et DESSINATEURS

ayant expérience dans les domaines : béton armé, génie civil, constructions préfabriquées.

Faire offres manuscrites à Jean-Pierre GONTHIER, ingénieur civil EPUL, ch. des Plateires 24, 1009 Pully.

Bureau d'architecture

de La Chaux-de-Fonds

offre situation d'avenir à technicien du bâtiment ou dessinateur ayant expérience et capable d'établir plans d'exécution, projets, etc.

Travail indépendant et bien rétribué dans une région à loyers abordables. Semaine de 5 jours. Faire offres avec curriculum vitae et photo sous chiffre AS 802506 L aux Annonces Suisses S. A., « ASSA », 1000 Lausanne.

Pour faire face aux exigences de son développement

Importante entreprise de la construction

(région lémanique) cherche

TECHNICIEN

génie civil (réf. TG)

(ou titulaire d'une maîtrise d'entrepreneur)

en qualité de chef de service (bâtiment) ; travaillant sous les ordres immédiats du directeur de l'entreprise, il sera responsable de la gestion complète (administration y compris) d'un département comprenant une centaine de personnes. L'employeur portera son choix sur une personnalité âgée de 30 à 40 ans, de langue maternelle française (si possible), connaissant dans une certaine mesure l'allemand et l'italien, et possédant un permis de conduire.

L'entreprise offre les différents avantages (salaire, participation aux bénéfices, fonds de prévoyance, etc.) d'une société connue pour la qualité de ses prestations.

Les candidats sont invités à faire parvenir leurs offres de services (en mentionnant la référence du poste qui les intéresse) à l'adresse indiquée ci-dessous. Ils sont assurés d'une entière discrétion.

INGÉNIEUR

CIVIL EPUL OU EPF (réf. IG)

(éventuellement ingénieur technicien)

capable de seconder efficacement (sur les plans technique et administratif) les chefs de services « génie civil » et « préfabrication », dans la perspective d'occuper lui-même, après une période de formation, un poste de cadre. L'employeur portera son choix sur une personnalité âgée de 25 à 35 ans, au bénéfice d'une bonne formation technique, de langue maternelle française, connaissant dans une certaine mesure l'allemand et l'italien et possédant un permis de conduire.

Centre d'orientation et de formation professionnelle

J.-B. et M. Dupont-Huber
psychologues-conseils
La Tour de Peilz
Avenue Bel-Air 121

COMMUNE DE PULLY

Un poste de

DESSINATEUR GÉOMÈTRE

est mis au concours à la Direction des travaux.

Conditions d'admission : nationalité suisse. Certificat cantonal de capacité.

Traitement et avantages selon Règlement du personnel communal.

Entrée en fonction au plus tôt.

Cahier des charges à disposition au Service technique.

Les offres manuscrites, avec curriculum vitae, sont à adresser à la Municipalité, jusqu'au 31 décembre 1965.

Pully, le 30 novembre 1965.

Municipalité de Pully

VILLE DE FRIBOURG

La Commune de Fribourg engagerait :

un technicien architecte diplômé

d'un technicum cantonal suisse, de nationalité suisse, ayant quelques années de pratique de bureau et de chantier et connaissant les langues française et allemande.

Traitement à convenir. Place stable. Caisse de pension.

Les offres manuscrites, accompagnées d'un curriculum vitae, de certificats et de références, sont à adresser à la Direction de l'Edilité, à Fribourg, jusqu'au 30 novembre 1965.

Direction de l'Edilité

LE BUREAU DE CONSTRUCTION DES AUTOROUTES VAUDOISES

engagera prochainement

- Ingénieurs en génie civil EPUL ou EPF
- Ingénieurs techniciens ETS en génie civil
- Surveillants de travaux et métreurs
- Dessinateurs pour ses bureaux d'arrondissement

pour la direction des chantiers de l'autoroute Lausanne-Saint-Maurice.

Nous offrons une situation intéressante dans un domaine plein d'avenir ; avantages sociaux d'un bureau important.

Nous demandons quelques années d'expérience dans la construction des routes, d'ouvrages d'art ou de tunnels.

Entrée en service : à convenir.

Les offres sont à adresser avec curriculum vitae, liste de références, copies des certificats et prétentions de salaire, au **Bureau de construction des autoroutes, Caroline 7 bis, 1000 Lausanne.**

CONCOURS D'IDÉES « PANTSCHAU », MORAT

Le Conseil communal de Morat

ouvre un concours d'idées pour l'aménagement de la nouvelle place du « Pantschau » au

bord du lac

Le concours est ouvert à tous les architectes, ingénieurs et architectes paysagistes dont le domicile ou le lieu d'origine se trouve dans les cantons de Fribourg, Berne, Neuchâtel et Vaud. La documentation relative à ce concours est déposée au Secrétariat communal de la Ville de Morat où elle peut être consultée. Contre paiement d'un dépôt de Fr. 50.— elle peut être acquise. Le programme seul peut être acheté au prix de Fr. 1.—.

Délai pour la présentation des projets : 31 janvier 1966.

Conseil communal de Morat

p. o. Le secrétaire de ville :

E. Lehmann

Importante entreprise de la métallurgie et du bâtiment cherche :

CHEF DE VENTE

Cadre supérieur, adjoint à la Direction commerciale, responsable des succursales et de la vente en Suisse.

Nous demandons :

- Grade universitaire souhaité ou formation commerciale étendue.
- Expérience de la vente et de la direction d'une équipe.
- Très bonne connaissance du français, de l'allemand et du dialecte.
- Sens poussé de l'organisation et des contacts humains.
- Aptitude à traiter les problèmes techniques.
- Age 35 - 45 ans.

Nous offrons :

- Une activité variée à un niveau supérieur dans une branche récente en plein essor.
- Possibilité de développement futur.

Adresser offres manuscrites avec photo et curriculum vitae à l'**Institut de Psychologie Appliquée, 9, rue Centrale, 1000 Lausanne**, qui ne les transmettra à l'entreprise intéressée qu'après avoir pris contact avec les candidats, ce qui garantit une discrétion absolue.

Grande entreprise (bâtiment et génie civil)
ayant son siège dans la région du Léman cherche

technicien mécanicien

Le titulaire de ce poste sera responsable de l'entretien d'un important parc de machines ; il sera chargé notamment de la formation des machinistes et de la direction des ateliers de réparation. Il sera appelé à travailler d'une manière indépendante, sous les ordres du directeur technique.

L'entreprise offre les avantages (salaire, etc.) d'une société exigeante, mais consciente des aspirations légitimes de ses cadres. Elle portera son choix sur une personnalité âgée de 35 à 45 ans environ, au bénéfice d'une sérieuse expérience professionnelle. Les candidats de langue maternelle française connaissant si possible l'allemand (et sachant bien lire l'anglais) sont invités à faire parvenir leurs offres de service détaillées (avec mention de la référence du poste : TM) à l'adresse ci-dessous.

Ils sont assurés d'une entière discrétion.

Centre
d'orientation
et de formation
professionnelle

J.-B. et M. Dupont-Huber
psychologues-conseils
La Tour de Peilz
Avenue Bel-Air 121

En vue de l'augmentation de l'effectif de son personnel technique pour la haute surveillance dans la construction des routes nationales, le

SERVICE FÉDÉRAL DES ROUTES ET DES DIGUES

demande

PLUSIEURS INGÉNIEURS EN GÉNIE CIVIL DIPLÔMÉS

pour le service extérieur et des travaux internes.

Exigences : études universitaires avec diplôme et pratique de plusieurs années dans la construction des routes et des tunnels.

TECHNICIENS EN GÉNIE CIVIL DIPLÔMÉS

comme collaborateurs pour les sections de planification, d'établissement de projets et de construction d'autoroutes interurbaines et de routes express.

Offres manuscrites détaillées concernant la formation, activité antérieure, connaissances linguistiques et références à adresser au

Service fédéral des routes et des digues, Monbijoustrasse 40,
3003 Berne.

Nous cherchons un

INGÉNIEUR

et un

PHYSICIEN

de langue maternelle française pour l'examen des demandes de brevet dans les domaines technique HF et électronique.

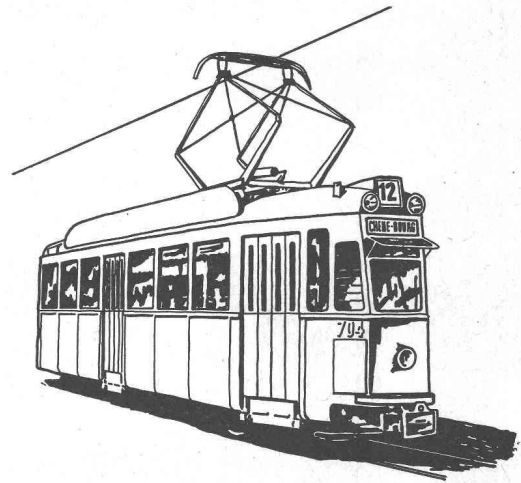
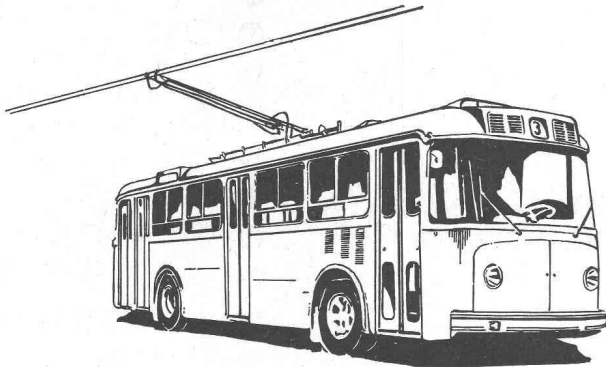
Les candidats devront posséder un diplôme d'études supérieures (école technique supérieure ou université) et si possible avoir quelques années de pratique. Des connaissances juridiques en matière de brevets ne sont pas nécessaires.

Les intéressés sont priés d'adresser leurs offres de service en mentionnant les prétentions de salaire, accompagnées du curriculum vitae et des copies de certificats, à la Direction du Bureau fédéral de la propriété intellectuelle, 3003 Berne.

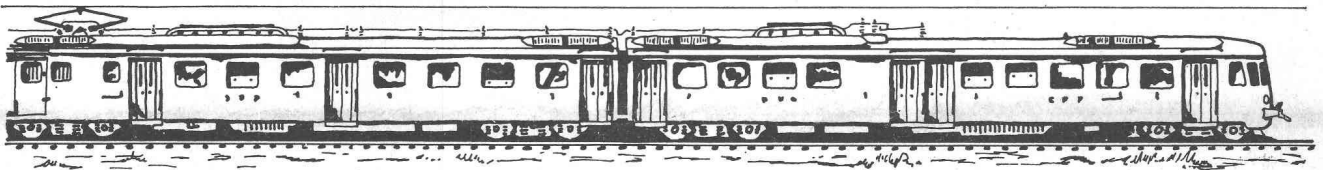
sécheron

**réalise tous les équipements
électriques destinés aux transports**

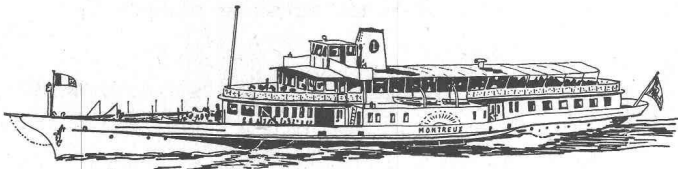
urbains



suburbains



interurbains



**en traction à courant continu ou monophasé
et diesel-électrique,
avec ou sans réglage électronique**

Société Anonyme des Ateliers de Sécheron — Genève

L 118 f