

Objektyp: **Advertising**

Zeitschrift: **Bulletin technique de la Suisse romande**

Band (Jahr): **91 (1965)**

Heft 26

PDF erstellt am: **22.07.2024**

Nutzungsbedingungen

Die ETH-Bibliothek ist Anbieterin der digitalisierten Zeitschriften. Sie besitzt keine Urheberrechte an den Inhalten der Zeitschriften. Die Rechte liegen in der Regel bei den Herausgebern.

Die auf der Plattform e-periodica veröffentlichten Dokumente stehen für nicht-kommerzielle Zwecke in Lehre und Forschung sowie für die private Nutzung frei zur Verfügung. Einzelne Dateien oder Ausdrucke aus diesem Angebot können zusammen mit diesen Nutzungsbedingungen und den korrekten Herkunftsbezeichnungen weitergegeben werden.

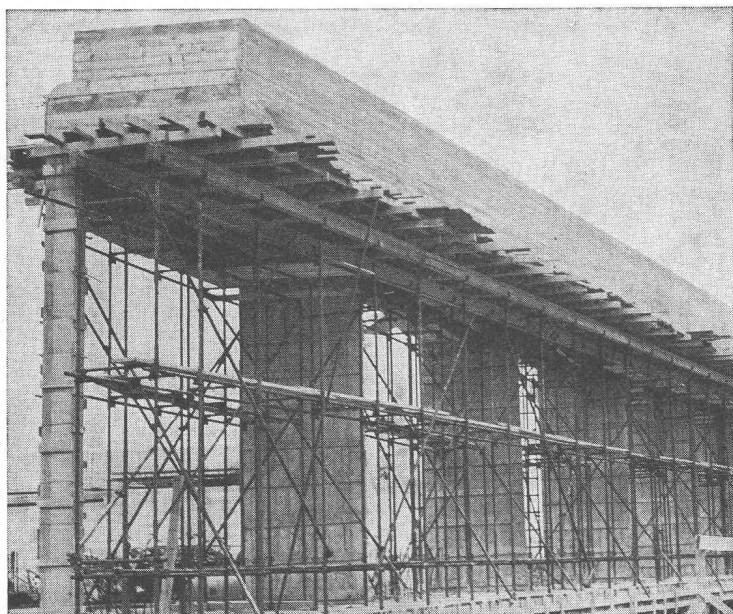
Das Veröffentlichen von Bildern in Print- und Online-Publikationen ist nur mit vorheriger Genehmigung der Rechteinhaber erlaubt. Die systematische Speicherung von Teilen des elektronischen Angebots auf anderen Servern bedarf ebenfalls des schriftlichen Einverständnisses der Rechteinhaber.

Haftungsausschluss

Alle Angaben erfolgen ohne Gewähr für Vollständigkeit oder Richtigkeit. Es wird keine Haftung übernommen für Schäden durch die Verwendung von Informationen aus diesem Online-Angebot oder durch das Fehlen von Informationen. Dies gilt auch für Inhalte Dritter, die über dieses Angebot zugänglich sind.

Ein Dienst der *ETH-Bibliothek*
ETH Zürich, Rämistrasse 101, 8092 Zürich, Schweiz, www.library.ethz.ch

<http://www.e-periodica.ch>



Echafaudage d'appui lourd ACROW

L'échafaudage ACROW à cadres-H c'est la simplicité, la rapidité et la sécurité.

Il n'existe pas d'échafaudage plus rationnel de même versatilité.

Applications illimitées comme échafaudage de façade, de cintrage et d'étayage.

Demandez notre documentation détaillée. Vous connaîtrez les exemples et avantages de l'échafaudage ACROW à cadres-H.



Image:
Chantier «Scana»

Entrepreneur:
W. Holenweger, Regensdorf (ZH)

CONSTRUIT S.A. LYSS (BE) TÉL. 032 / 84 24 05



© La marque déposée de produits d'amiante-ciment

Pas de rouille avec

ALUCROM

Aujourd'hui le produit
par excellence pour l'application
des couches de fond antirouille

bacher

Bacher S.A. Reinach, Tél. 061 / 82 50 51

Les Fils d'Antoine Vogel S. A.

2542 PIETERLEN
Tél. (032) 87 11 44

Meules diamantées
avec liant bakélite, métal
et bronze

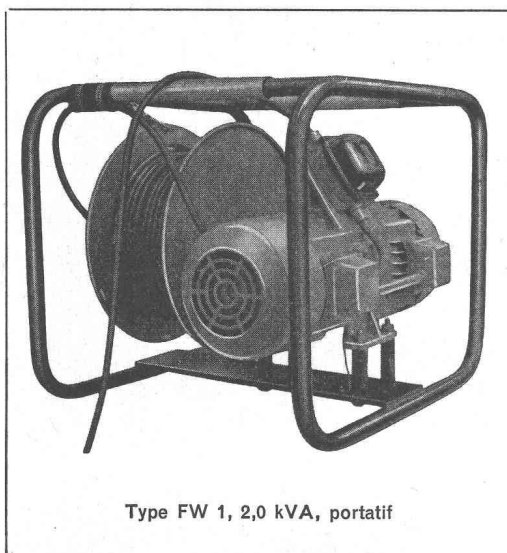
Vibrateurs à haute fréquence



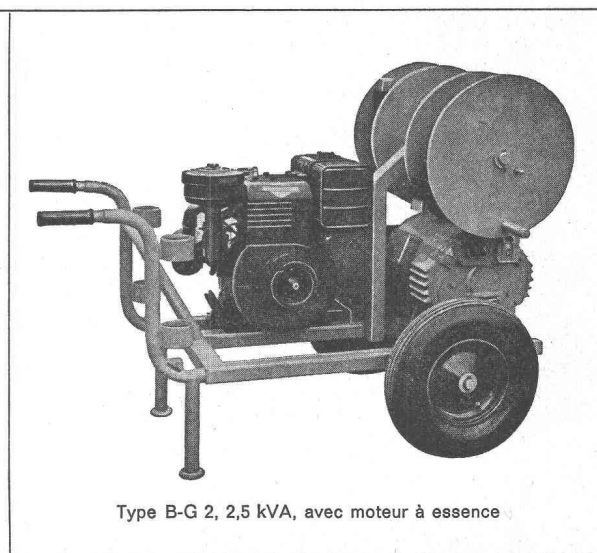
3 types :

Portatif à une aiguille, sur roues à deux aiguilles, sur roues à deux aiguilles avec moteur à essence.

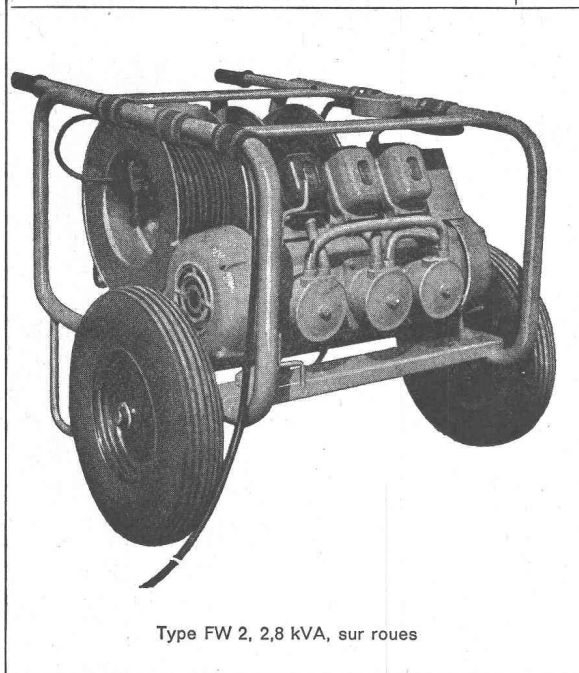
— Aiguille de conception nouvelle, avec longueur réduite et puissance fortement augmentée. Housse d'une seule pièce.



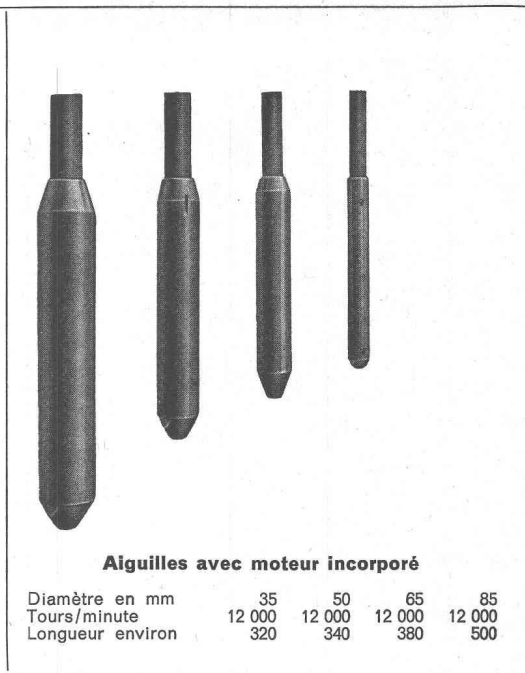
Type FW 1, 2,0 kVA, portatif



Type B-G 2, 2,5 kVA, avec moteur à essence



Type FW 2, 2,8 kVA, sur roues



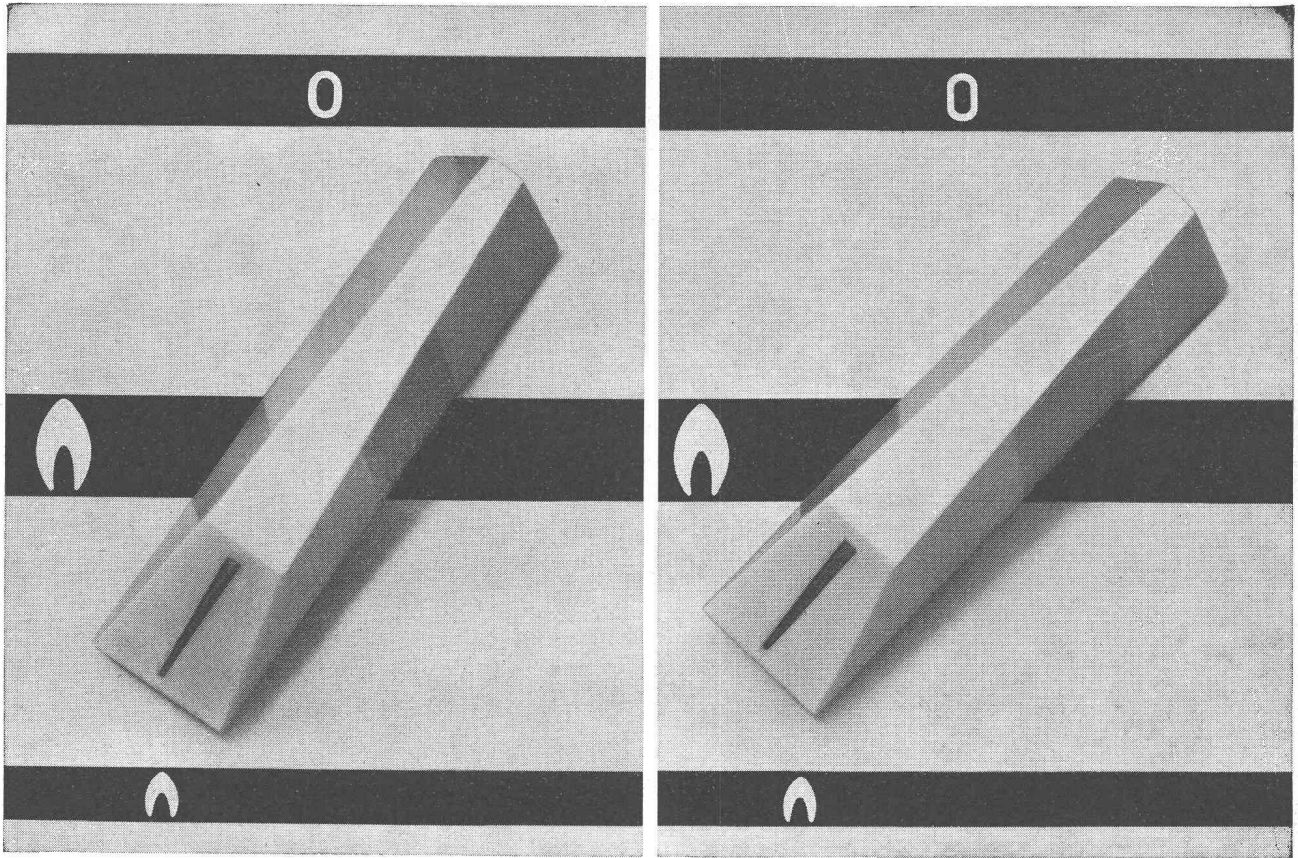
Aiguilles avec moteur incorporé

Diamètre en mm	35	50	65	85
Tours/minute	12 000	12 000	12 000	12 000
Longueur environ	320	340	380	500

Grâce à de nouvelles méthodes de fabrication, puissance et longévité des aiguilles fortement augmentées malgré la longueur réduite.

HACHLER YVERDON SA

Yverdon-Montagny 024 2 76 81

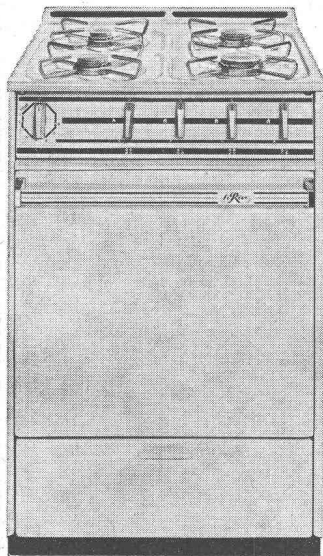


Le gaz — chaleur sur mesure

Remarquez-vous l'infime différence?

Le lait que vous chauffez y est sensible. C'est vraiment un plaisir que d'employer le gaz. Sa flamme visible et si docile réagit à la moindre manœuvre des manettes de commande. Toujours l'apport de chaleur approprié car le gaz obéit immédiatement au plus infime réglage.

Le gaz, la flamme vivante — Le gaz, une énergie des temps modernes.



Le Rêve 

Brûleurs multigaz.
Grand four avec commande thermostatique et véritable grilloire infrarouge à gaz. Cuisson au four impeccable grâce à la répartition régulière de la chaleur. Parois intérieures émaillées, faciles à nettoyer. Grande poignée de porte de four.
Nouveau tableau de commande incliné. Platine étanche.
Le rêve, la cuisinière à gaz moderne tant par sa construction que par sa forme.