

Objektyp: **Advertising**

Zeitschrift: **Bulletin technique de la Suisse romande**

Band (Jahr): **93 (1967)**

Heft 5

PDF erstellt am: **21.07.2024**

Nutzungsbedingungen

Die ETH-Bibliothek ist Anbieterin der digitalisierten Zeitschriften. Sie besitzt keine Urheberrechte an den Inhalten der Zeitschriften. Die Rechte liegen in der Regel bei den Herausgebern.

Die auf der Plattform e-periodica veröffentlichten Dokumente stehen für nicht-kommerzielle Zwecke in Lehre und Forschung sowie für die private Nutzung frei zur Verfügung. Einzelne Dateien oder Ausdrucke aus diesem Angebot können zusammen mit diesen Nutzungsbedingungen und den korrekten Herkunftsbezeichnungen weitergegeben werden.

Das Veröffentlichen von Bildern in Print- und Online-Publikationen ist nur mit vorheriger Genehmigung der Rechteinhaber erlaubt. Die systematische Speicherung von Teilen des elektronischen Angebots auf anderen Servern bedarf ebenfalls des schriftlichen Einverständnisses der Rechteinhaber.

Haftungsausschluss

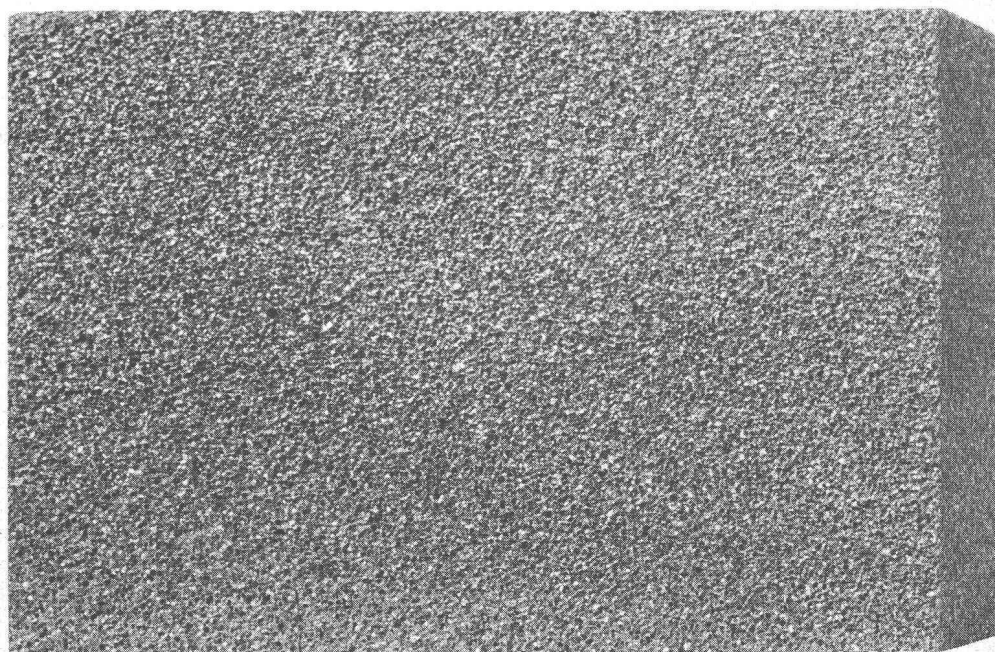
Alle Angaben erfolgen ohne Gewähr für Vollständigkeit oder Richtigkeit. Es wird keine Haftung übernommen für Schäden durch die Verwendung von Informationen aus diesem Online-Angebot oder durch das Fehlen von Informationen. Dies gilt auch für Inhalte Dritter, die über dieses Angebot zugänglich sind.

Qu'arrivera-t-il à ce bloc de

FOAMGLAS[®]

ISOLANT EN VERRE CELLULAIRE

- si vous l'immergez indéfiniment dans l'eau,
- si vous marchez dessus de tout votre poids,
- si vous y appliquez une flamme vive,
- si vous l'aspergez de tous les acides communément utilisés ?



ABSOLUMENT RIEN !

La raison en est simple : c'est du verre pur.

Du verre pur, qu'un infime pourcentage de carbone a fait mousser pour former une sorte de pain solide, constitué de millions de cellules hermétiques : le FOAMGLAS.

Ceci vous explique pourquoi le FOAMGLAS est léger et robuste, rigide et dimensionnellement stable, donc d'un emploi très facile,

totalemant étanche aux vapeurs et à l'eau, totalement inorganique et de ce fait, absolument incombustible et imputrescible.

Le FOAMGLAS est l'isolant inégalé, ses caractéristiques exceptionnelles demeurent rigoureusement constantes dans le temps.

Vous avez des problèmes d'isolation et vous désirez savoir comment les résoudre ? Pensez FOAM-

GLAS et adressez-vous à Fibres de Verre S.A., 1001 Lausanne, 3, Chemin de Mornex. Tél. (021) 22 42 92.

® Marque déposée aux Etats-Unis et dans d'autres pays.

PITTSBURGH **PC** **CORNING**
DE BELGIQUE S.A.

FIBRES DE VERRE S.A.

La précision grâce à

la fonte VON ROLL

Fonte grise

répondant à toutes
les exigences
en toutes dimensions et formes
jusqu'à un poids unitaire
de 60 tonnes

Fonte extrudée
Fonte hydraulique

Fonte ductile

à structure ferritique
ou perlitique

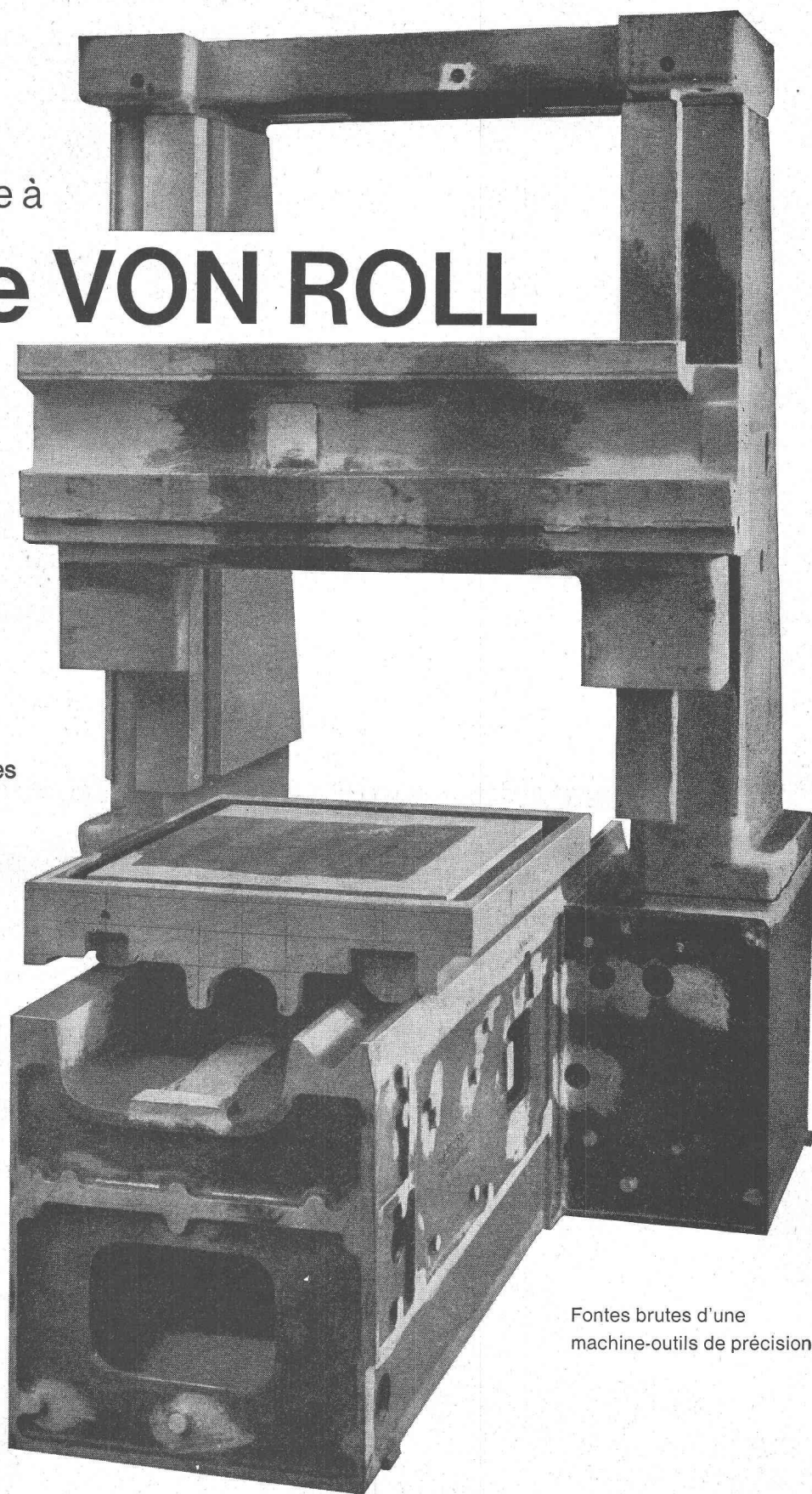
Bronzes

centrifugés
ou coulés en sable

Alliages spéciaux

résistants aux acides
à la chaleur et à l'usure

Alliages
pour aimants permanents



Fontes brutes d'une
machine-outils de précision

VON ROLL S.A. Gerlafingen
Service de conseils pour la fonte
Téléphone 065 4 61 31

SIBIR

Nouveaux modèles à encastrer

E. 130 et E. 190

E. 60	}	Fr. 275.—
E. 70		
E. 130 ***		Fr. 345.—
E. 190 ***		Fr. 395.—
E. 250 ***		Fr. 800.—

Prix spéciaux par quantité

Demandez le prospectus de nos 5 modèles à encastrer

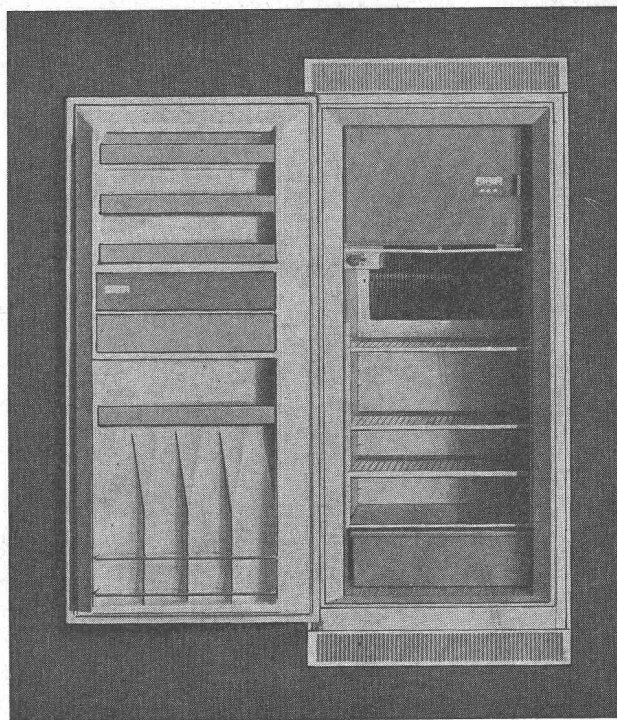
ORMAX SA

Agence pour la Suisse romande

11, rue Simon-Durand

1227 GENÈVE

Téléphone (022) 43 63 40 - 43 63 49



Nos modèles normaux sont toujours livrables également

ATELIERS DES CHARMILLES S.A. GENÈVE

TURBINES HYDRAULIQUES PELTON.
FRANCIS, KAPLAN, BULBES, TURBINES-
POMPES, RÉGULATEURS, VANNES,
PIVOTS, MÉCANIQUE GÉNÉRALE,
MACHINES POUR USINAGE ÉLECTRIQUE
PAR ÉLECTRO-ÉROSION ET PAR PRO-
CÉDÉ ÉLECTROLYTIQUE, MACHINES A
RECTIFIER UNIVERSELLES MIPS A -
CHARMILLES, FREINS A AIR COMPRIME
ET ÉLECTRO-PNEUMATIQUES, POMPES
A EAU LOURDE POUR L'ÉNERGIE
NUCLÉAIRE, LIFTS POUR AUTOS ET
CAMIONS, PLATES-FORMES ÉLÉVA-
TRICES,
BRÔLEURS A MAZOUT ET CIRCULA-
TEURS SANS PRESSE-ÉTOUPE POUR
CHAUFFAGES CENTRAUX,
MOTEURS A 2 ET 4 TEMPS, 2 A 12 ch.,
GROUPES ÉLECTROGÈNES, POMPES
D'ÉPUISEMENT ET D'IRRIGATION,
APPAREILS HYDRAULIQUES ET PNEU-
MATIQUES DE COMMANDE A DIS-
TANCE POUR L'AVIATION.

CHARMILLES

nos fabrications

La pelle mécanique
JM 600

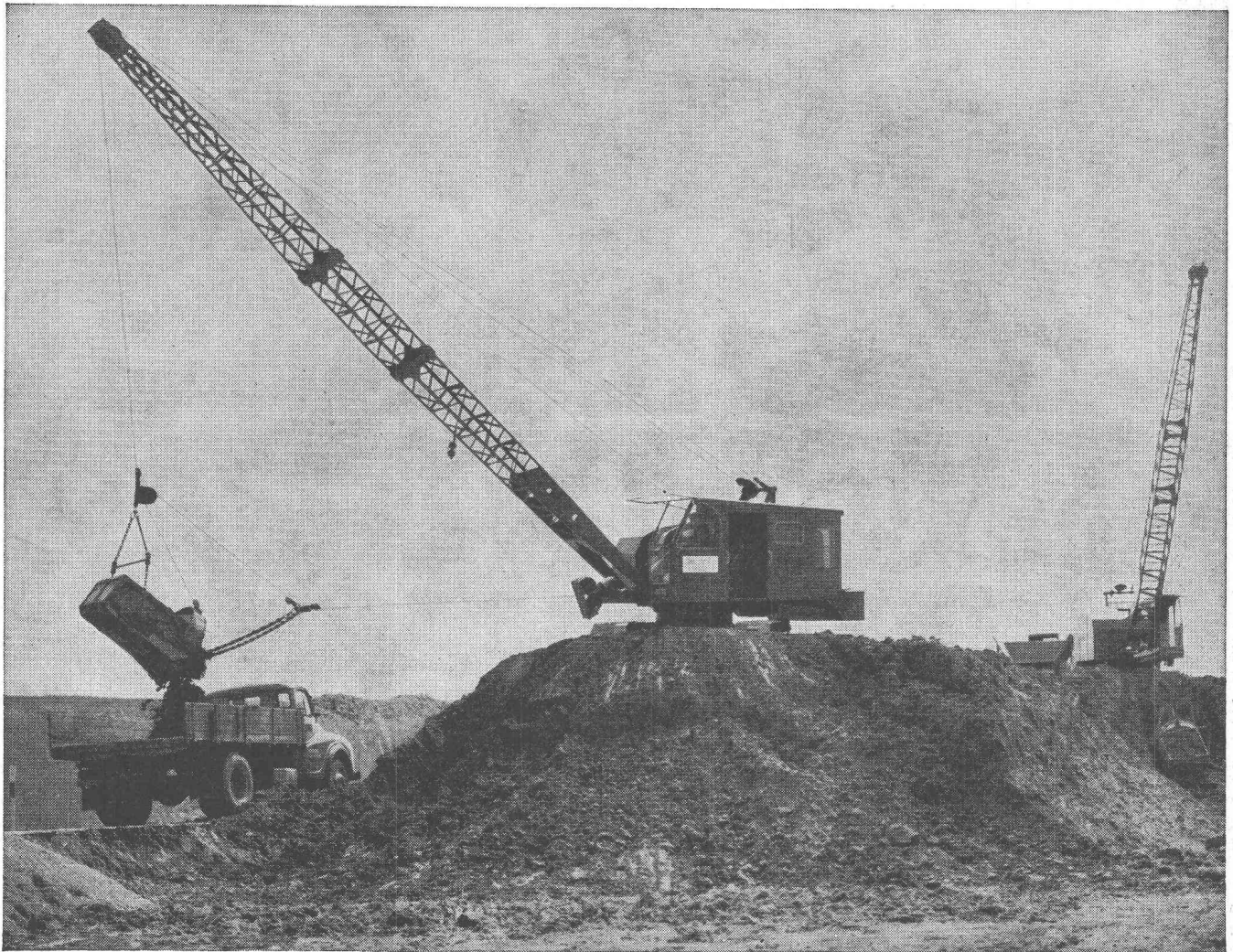
avec

équipement en butte
équipement rétro
équipement dragline
équipement grue

présente des avantages
qui comptent :
grand débit dans les
conditions les plus dures,
maniabilité surprenante,
rapidité extrême, sécurité
de service absolue.

De plus :
construction ultra-robuste
et facilité de manœuvre
remarquable.

PELLE MÉCANIQUE UNIVERSELLE JM 600



Service assuré
Documentation et
démonstration



HÄCHLER WERDON SA

Machines d'entreprise

1041 YVERDON Tél. (024) 2 76 81

LE LIÈGE
ISOLANT
UN PLACEMENT
A GRAND
RENDEMENT

OBLIGATION

1967

25%
D'ÉCONOMIE
SUR FRAIS
DE CHAUFFAGE
*

1968

25%
D'ÉCONOMIE
SUR FRAIS
DE CHAUFFAGE
*

1969

25%
D'ÉCONOMIE
SUR FRAIS
DE CHAUFFAGE
*

1970

25%
D'ÉCONOMIE
SUR FRAIS
DE CHAUFFAGE
*

1971

25%
D'ÉCONOMIE
SUR FRAIS
DE CHAUFFAGE
*

Construire, c'est investir — investir beaucoup d'argent dans le terrain, le travail, les matériaux, les installations de toutes sortes et naturellement les imprévus. Mais pour finir, vous toucherez la contrevaletur: une maison! Sa valeur dépendra de nombreux facteurs: de la chance que vous aurez accordée à votre architecte, de la conception générale, du confort et de l'ambiance intérieure. C'est alors seulement que vous verrez si vous avez sagement investi. Par exemple dans l'isolation.

Une exécution irréprochable en LIÈGE ISOLANT* s'amortit déjà en quatre à cinq ans par la seule économie sur les frais de chauffage. Et vous avez dès le premier jour une maison dans laquelle on se trouve à l'aise: agréablement douillette en hiver — agréablement fraîche en été.

Pensez-y lorsque vous investirez de l'argent:

Celui qui calcule juste isole au

Baukork AG, 8038 Zürich, Téléphone 051/45 70 20
Corex-Gesellschaft für Korkindustrie, 4000 Basel 16, Téléphone 061/32 15 80
Kork AG, 5623 Boswil, Téléphone 057/7 44 44
Korkstein AG, 8953 Dietikon, Téléphone 051/88 93 03
Sager & Cie., Sagos-Kork, 5724 Dürrenäsch, Téléphone 064/54 18 81
Schneeberger Kork AG, 4657 Dulliken, Téléphone 062/5 39 62
Wanner AG, 8810 Horgen, Téléphone 051/82 27 41

LIÈGE

* Demandez la nouvelle brochure «LIÈGE ISOLANT»

Une décoration pour un complet...



Au cosmopolitan cet honneur.
cosmopolitan... ce mot évoque aussi une manière de vivre...
un télex de Turin, une rencontre dans le grondement des moteurs,
une fondue avec des amis, trois jours au bord de la mer...

cosmopolitan



D & M

VETEMENTS
Frey



cosmopolitan est le nom de ces deux complets. Ils coûtent l'un et l'autre Fr. 225.-. Ils sont en vente exclusivement dans les magasins Vêtements Frey. Le tissu, un WS moderne, est également une exclusivité Frey, comme les dessins et les coloris.

Hâtez-vous de venir admirer un cosmopolitan dans nos vitrines.

Magasins de vente à Bienne, La Chaux-de-Fonds, Fribourg, Genève, Lausanne, Neuchâtel, Sion et Vevey.

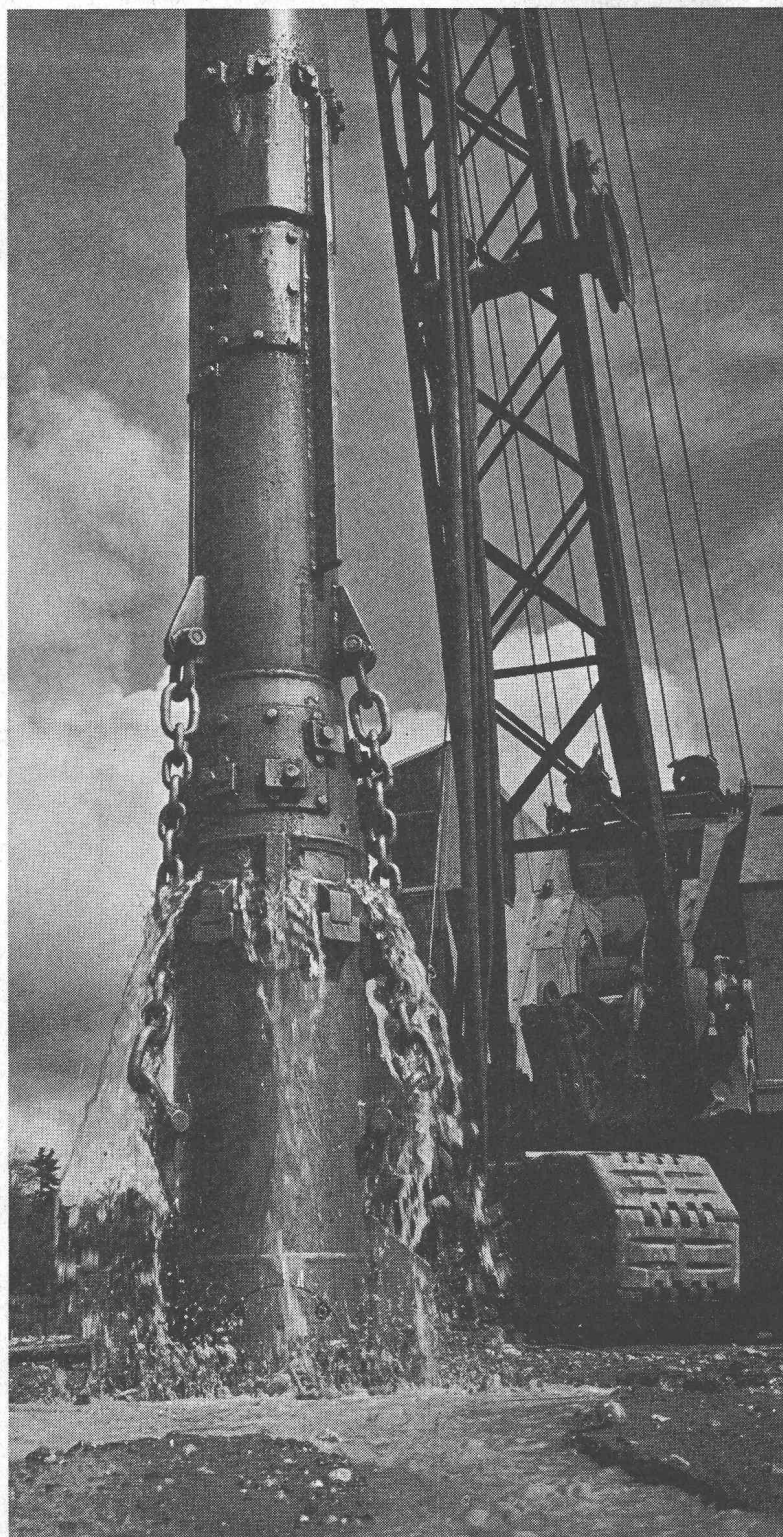
LOSINGER

Vibroflottation

Compactage du sol
jusqu' à 25 m de profondeur
pour augmenter la résistance

Réduction de la perméabilité
du sol par vibration

Ancrages dans le sol



Travaux
spéciaux

Losinger+Co SA
Berne 17 Dapplesweg
Tél. 031 46 13 11
Lausanne 9 Chemin de Longeraie
Tél. 021 22 86 12