

**Zeitschrift:** Bulletin technique de la Suisse romande  
**Band:** 94 (1968)  
**Heft:** 14

## Werbung

### Nutzungsbedingungen

Die ETH-Bibliothek ist die Anbieterin der digitalisierten Zeitschriften. Sie besitzt keine Urheberrechte an den Zeitschriften und ist nicht verantwortlich für deren Inhalte. Die Rechte liegen in der Regel bei den Herausgebern beziehungsweise den externen Rechteinhabern. [Siehe Rechtliche Hinweise.](#)

### Conditions d'utilisation

L'ETH Library est le fournisseur des revues numérisées. Elle ne détient aucun droit d'auteur sur les revues et n'est pas responsable de leur contenu. En règle générale, les droits sont détenus par les éditeurs ou les détenteurs de droits externes. [Voir Informations légales.](#)

### Terms of use

The ETH Library is the provider of the digitised journals. It does not own any copyrights to the journals and is not responsible for their content. The rights usually lie with the publishers or the external rights holders. [See Legal notice.](#)

**Download PDF:** 22.01.2025

**ETH-Bibliothek Zürich, E-Periodica, <https://www.e-periodica.ch>**

# DOCUMENTATION GÉNÉRALE

## Sciences pures

- BT 4602 512.831 : 624.041  
*La méthode des matrices-transfert.* R. LACROIX.  
Ann. Inst. techn. Bât. Trav. publ., 20 (1967) 231-232,  
mars-avril, p. 345-364, 14 fig.  
Série : Théories et Méthodes de Calcul, n° 82.

Cette méthode permet d'effectuer de façon globale le calcul des systèmes à une dimension, en déterminant à la fois les efforts et les déformations. Elle consiste à établir des relations linéaires exprimées par des matrices entre les valeurs caractérisant l'état du système en ses différents points.

Après l'exposé général de la méthode, l'article traite successivement de la poutre continue (sur appuis fixes ou élastiques, à inertie constante ou variable), de la poutre reposant sur sol élastique, de la répartition des efforts de freinage dans un pont à travées multiples.

## Mécanique appliquée

- BT 4603 621.515-154.  
*Les soufflantes de CO<sub>2</sub> de la centrale nucléaire de Saint-Laurent-des-Eaux (première tranche) de l'Electricité de France.*  
K. FEER et H. BENZ.  
Rev. techn. Sulzer, 49 (1967) 2, p. 79-89, 16 fig.

La quatrième et la sixième centrales thermonucléaires de l'EDF, chacune d'une puissance électrique nette de 480 MW, sont équipées de soufflantes de CO<sub>2</sub> Sulzer. La conception dite « intégrée », où le circuit primaire est incorporé dans un caisson en béton, requiert l'utilisation de machines à flux semi-axial avec diffuseur de sortie radial. De nombreux éléments de ces machines n'ont pu être mis au point qu'après des séries d'essais en vue de déterminer leur aptitude au service, tant du point de vue résistance des matériaux que fonctionnement. Une maquette aérodynamique a, en particulier, permis de mesurer les courbes caractéristiques et de contrôler les performances garanties.

## Electrotechnique

- BT 4604 621.315.61  
*Das Verhalten elektrischer Isoliermaterialien bei sehr tiefen Temperaturen.* M. RAUH.  
Schweiz. techn. Z., 65 (1968) 9, 29 fév., p. 153-169, 21 fig.

Après un exposé des principales applications électriques dans le domaine des très basses températures, l'auteur traite des phénomènes les plus connus se produisant dans ce domaine. L'examen détaillé des propriétés diélectriques des gaz liquéfiés aux très basses températures (O<sub>2</sub>, N<sub>2</sub>, H<sub>2</sub>, He) et des matières isolantes solides à ces mêmes températures, donne une idée assez complète de l'état actuel des recherches dans cette direction. L'importance du vide en tant que milieu isolant et les problèmes de nature thermique et électrique y relatifs sont également abordés.

## Génie

- BT 4605 625.2-52  
*L'apport de l'automatisme dans un réseau ferroviaire.* H. AUTRUFFE.  
Nouvelles Techniques, 9 (1967) A6, nov., p. 361-377, 16 fig.

1. L'automatisme dans les secteurs encadrant le mouvement : problèmes de gestion, gestion du personnel, gestion financière (statistiques), gestion des stocks, gestion centralisée du trafic, trafic voyageurs, trafic marchandises. — 2. Les mouvements terminaux du transport : automatisation des itinéraires, automatisation des triages. — 3. Marche automatique des trains : généralités économiques et techniques, marche automatique à inscription dans la voie, automatisation totale de la marche, conception centralisée, conception décentralisée, vitesse imposée, contrôle du freinage, enregistreur d'espace, programmeur à consommation minimum d'énergie, échange d'informations, unité multiple par télécommande.

## Industries diverses

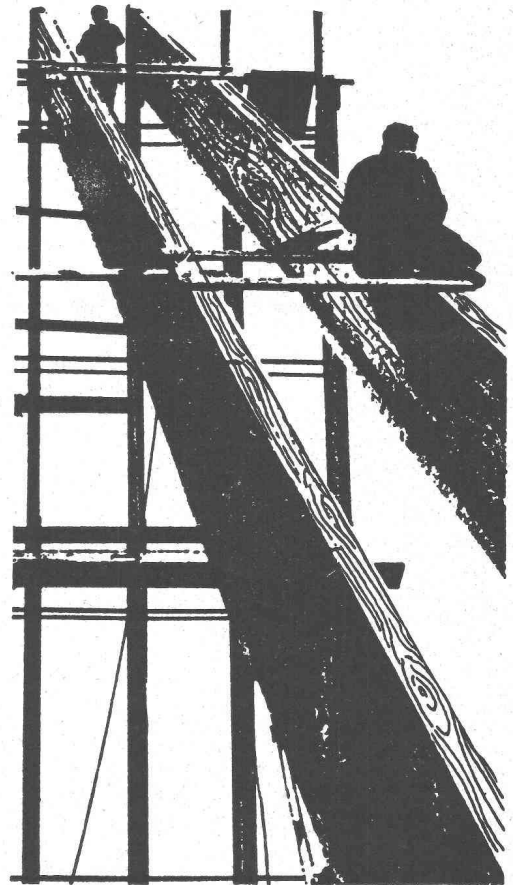
- BT 4606 676.1.05  
*La répartition des pressions et des vitesses dans un hydrocyclone.* H. G. WEISS et W. H. SIEWERT.  
Bull. Escher Wyss, 40 (1967) 2, p. 39-42, 3 fig.

Les exigences toujours croissantes quant à la qualité des papiers et l'augmentation parallèle de la production, demandent des installations de production de pâte conçues en conséquence, liées à des dispositifs efficaces d'épuration. Les appareils doivent non seulement assurer une séparation poussée des impuretés, mais encore réduire autant que possible les pertes de fibres. Des essais, effectués sur un appareil de série, ont mis en évidence l'influence de l'angle du cône, ainsi que du débit, sur la répartition des pressions et des vitesses tangentielles, pour déterminer exactement les conditions régnant dans un hydrocyclone.

Avec le bois, on peut tout faire  
— et le bois fait tout!

# Charpentez tout en bois

Noble, esthétique, durable,  
économique, résistant, le bois  
répond à toutes les exigences.



Villas préfabriquées, chalets, hangars agricoles et industriels, tribunes, halles de sport, églises, pavillons scolaires, coffrages, échafaudages, etc.

Pour construire, consultez votre  
maître charpentier!

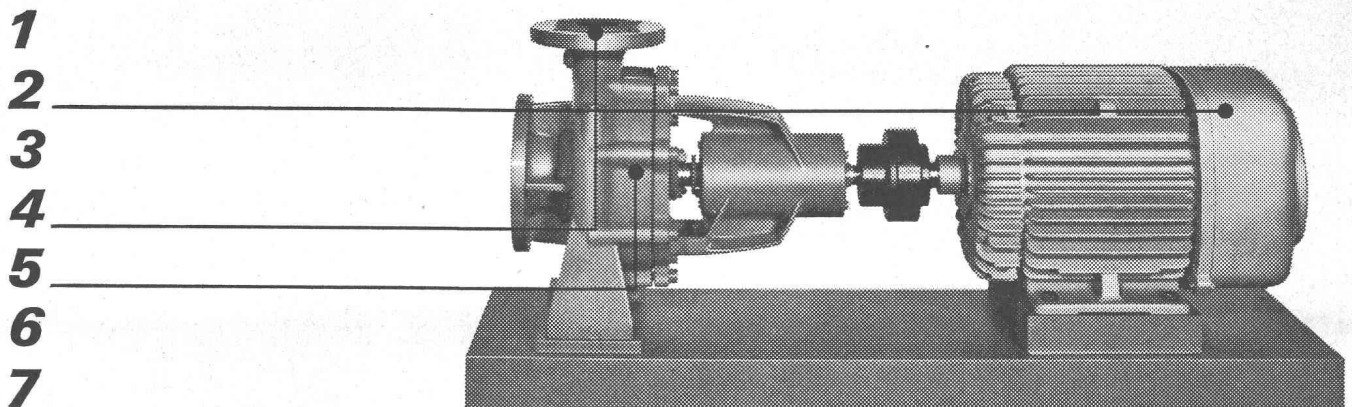


Les maîtres charpentiers veudois

# Sulzer présente:

## type AZ

la nouvelle pompe à basse pression  
normalisée, type AZ  
pour l'industrie, l'artisanat et  
les entreprises publiques  
pour des débits allant jusqu'à 85 l/s  
et des hauteurs de refoulement  
jusqu'à 90 m



Avec la nouvelle pompe normalisée à basse pression, type AZ, nous vous offrons un produit d'une construction des plus modernes pour laquelle nous avons tenu compte de nos longues années d'expérience, ainsi que des exigences demandées aujourd'hui dans la pratique

A part notre exécution de base pour eau froide, nous livrons aussi des pompes adéquates

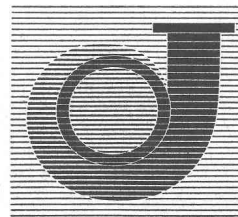
- pour de l'eau chaude jusqu'à 140°C avec presse-étoupe refroidi
- pour eau de condensation avec eau de barrage de source indépendante

D'autres variantes standard sont

- exécution avec paliers lisses pour marche silencieuse
- presse-étoupe avec joint mécanique au lieu de tresses

Considérez les avantages que vous offre notre nouvelle série de pompes:

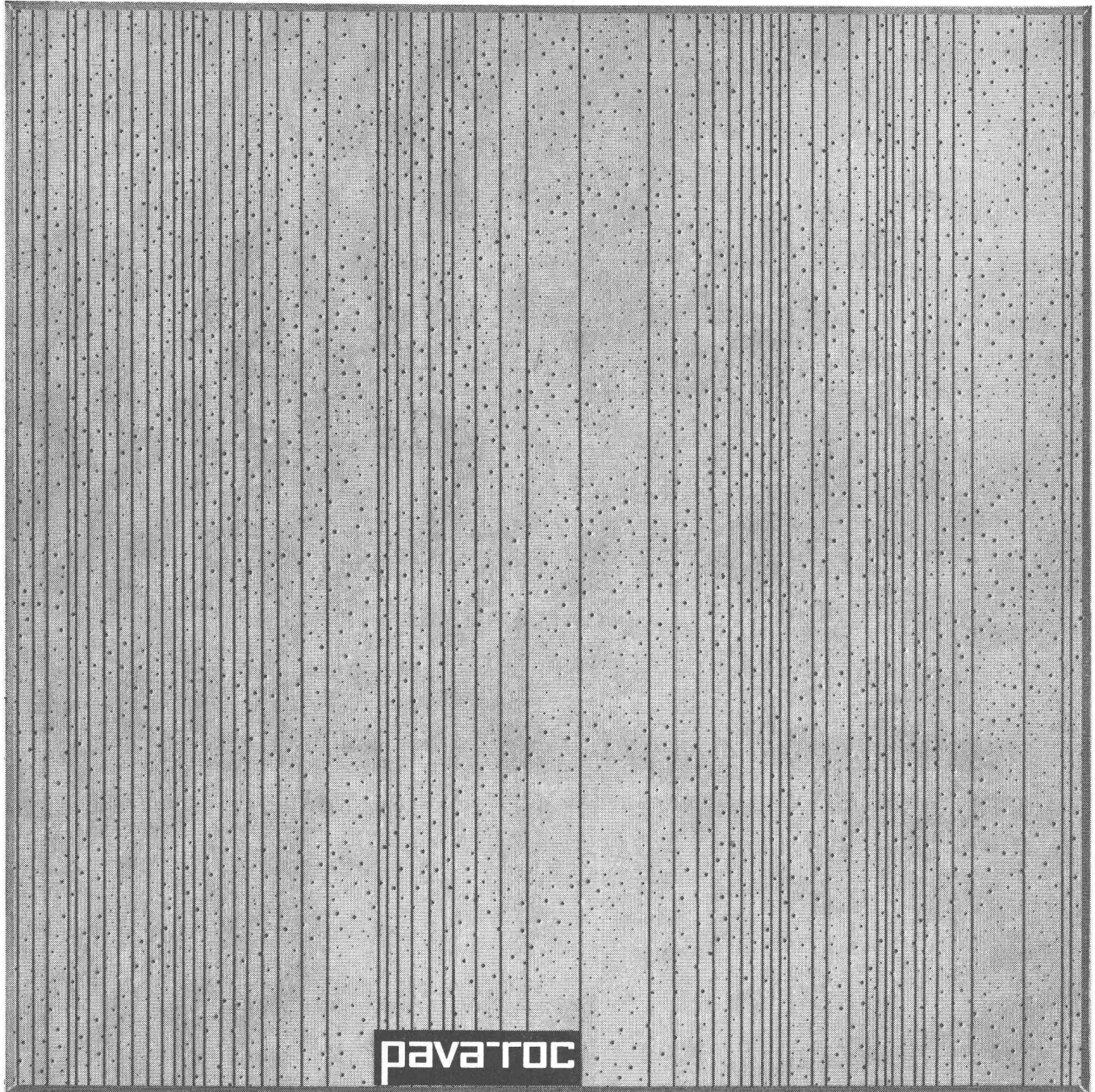
- 1 Frais d'achat réduits
- 2 Groupes complets avec moteur électrique et plaque de fondation livrables à brefs délais
- 3 Boîte de construction simplifiant le stockage des pièces de rechange
- 4 Tubulure de refoulement centrale – permet une disposition symétrique des conduites
- 5 Révision simple – Les conduites demeurent fixées au corps, car le démontage des pièces du rotor se fait du côté entraînement
- 6 Rendement élevé – frais d'exploitation réduits
- 7 Exécution robuste – peu de probabilité de réparation et longue durée de vie



Sulzer Frères S.A.  
Section Machines  
12, av. Fraisse, 1006 Lausanne  
Téléphone 021/27 59 22

Sulzer Frères, Société Anonyme  
8401 Winterthur, Suisse  
Téléphone 052/81 11 22

**SULZER**



**pava-roc**

nouveau dessin: **le panneau**  
Linea **incombustible**  
en fibres  
minérales

Pava-roc, le panneau de revêtement idéal pour plafonds et parois

incombustible (expertise LFEM)  
isolant thermique et acoustique  
surface blanchie, permettant  
au panneau de «respirer»  
pose rapide et économique grâce au  
système de suspension métallique  
Pava-roc

Je désire/Nous désirons recevoir

- la documentation concernant les panneaux en fibres minérales Pava-roc  
 la visite d'un délégué de votre service technique

Nom/Raison sociale:

Rue:

Localité:

A adresser à Pavatex SA, Case postale, 8027 Zurich

Pavatex SA, 8027 Zurich  
Jenatschstrasse 4  
Téléphone 051/237676

**Bon**

# DOCUMENTATION DU BATIMENT

CENTRE NATIONAL SUISSE : BIBLIOTHEQUE DE L'ECOLE POLYTECHNIQUE FEDERALE, ZURICH

## 725.56 (73)

RUDOLPH, P., arch. « Crawford Manor » appartements pour personnes âgées à New Haven, Etats-Unis. (*Alterswohnungen « Crawford Manor » in New Haven, USA.*) = Werk, 54 (1967) 3, p. 125-129.

Appartements pour couples et pour personnes isolées. Silhouette caractérisée par les balcons arrondis et le contour supérieur accidenté, ainsi que les briques utilisées ou le revêtement des façades. Logements fonctionnels, installations communautaires réduites.

SUISSE, EPF, Zurich, 1968, N° 61.

## 725.56 (494.34)

FREI, A. & P. WEBER, arch. Colonie pour personnes âgées à Kempton-Wetzikon, Zurich. (*Alterssiedlung in Kempton-Wetzikon ZH.*)

= Werk, 54 (1967) 3, p. 132-133.

Edifice en forme de demi-cercle à quatre étages. Le volume abritant les installations communautaires au rez-de-chaussée a une forme indépendante du reste du bâtiment. Les logements sont disposés en éventail et ont chacun une loggia.

SUISSE, EPF, Zurich, 1968, N° 62.

## 725.56 (494.34)

HAEFELI, M. E. & W. M. MOSER & R. STEIGER, arch. Colonie Neubühl pour personnes âgées à Zurich. (*Alterssiedlung Neubühl in Zürich.*)

= Werk, 54 (1967) 3, p. 137-141.

Ensemble constitué d'un immeuble-tour et d'une construction basse. 98 logements, pour la plupart à une seule pièce. Atelier de bricolage et cabines de bain au sous-sol, pièces de séjour au rez-de-chaussée. Décoration des étages par les signes du zodiaque : reliefs en fer de K. Schmid.

SUISSE, EPF, Zurich, 1968, N° 63.

## 725.56 (494.34)

GERMANN, P. & G. STULZ, arch. Colonie Albert Naef-Hallauer pour personnes âgées à Zurich. (*Alterssiedlung Albert Naef-Hallauer in Zürich.*)

= Werk, 54 (1967) 3, p. 144-145.

Bâtiment à trois ou quatre niveaux sur plan en équerre. Appartements à une ou deux pièces, avec entrée depuis des corridors ouverts. Le décalage des pièces caractérise les façades où les matériaux visibles sont la brique et le béton. Prix du m<sup>3</sup> : 216 fr. Construction : 1965-1966.

SUISSE, EPF, Zurich, 1968, N° 64.

## 725.56 (42)

STIRLING, J. & J. GOWAN, arch. Maison de retraite à Blackheath, Londres. (*Altersheim in Blackheath, London.*) = Werk, 54 (1967) 3, p. 146-147.

32 chambres individuelles et 15 pour deux personnes disposées autour d'une cour intérieure intime et ensoleillée. Formes irrégulières s'inscrivant dans un système octogonal. Le nombre des étages varie selon les différentes parties du bâtiment. Façades en briques.

SUISSE, EPF, Zurich, 1968, N° 65.

## 728.54 (494.34)

GISEL, E. & G. ERDT, arch. Auberge de jeunesse de la ville de Zurich. (*Jugendherberge der Stadt Zürich.*) = Werk, 54 (1967) 3, p. 152-155.

La forte articulation des volumes et des façades est une conséquence de l'aménagement intérieur vivant, requis par des activités variées qui sont la raison d'être d'une auberge de jeunesse. Pièces communautaires décorées par de nombreuses œuvres d'art : paysages et natures mortes de M. Hellstern peints à même le béton, plastiques d'O. Müller, relief en bronze de H. Josephsohn.

SUISSE, EPF, Zurich, 1968, N° 66.

## 721.011

SCHMIDT, W. Nouveau système de construction avec noyau d'appuis. (*Eine neue Kernstützenbauweise.*) = Schweizer Baubl., 78 (1967) 17, p. 1-5.

La structure statique consiste en un ou plusieurs noyaux massifs abritant les circulations verticales et les services, des poutres maîtresses de la hauteur d'un étage, des poutres secondaires en porte à faux, des dalles en construction mixte et des contreventements. Avantages fonctionnels, techniques, économiques et esthétiques.

SUISSE, EPF, Zurich, 1968, N° 67.

## 728 : 69.002.2

La CONSTRUCTION industrialisée de l'habitat et l'architecte. (*Industrialisierter Wohnungsbau und Architekt.*) = Schweizer Baubl., 78 (1967) 17, p. 29-39.

Compte rendu d'une conférence tenue à Londres les 12 et 13 janvier 1967. Thèmes : recherches organisées par le Ministère de la Construction ; méthodes et matériaux de construction ; normalisation des éléments préfabriqués ; coordination dimensionnelle ; industrialisation du bâtiment ; l'architecte ; administration et coordination ; politique et réalisation.

SUISSE, EPF, Zurich, 1968, N° 68.

## 725.23 (494.24)

HOTZ, T. & M. P. KOLLBRUNNER. Nouveau bâtiment pour la DG des PTT, à Berne. (*Der Neubau für die GD PTT in Bern.*)

= Schweizer Baubl., 78 (1967) 22, p. 1-5.

Le volume principal s'élève sur un plan en forme de moulin à vent. Les quatre ailes abritant des bureaux diffèrent en hauteur. Une construction basse adjacente contient une salle de conférences de 200 places et une cantine pour 230 personnes. Construction en béton armé.

SUISSE, EPF, Zurich, 1968, N° 69.

## 69.003.12 (083.78)

JOSS, H. e.a. Le Catalogue des positions normalisées du Centre suisse d'études pour la rationalisation du bâtiment (CRB). (*Der Normpositionen-Katalog « CRB ».*) = Schweiz. Bauztg., 85 (1967) 11, p. 183-192.

Le Centre vient d'éditer une collection de textes normalisés des prestations dans la construction pour faciliter l'établissement des devis. Une série d'articles décrit les avantages de ce catalogue aussi bien pour l'architecte et l'ingénieur que pour l'entrepreneur, son application pratique et les possibilités d'automatisation.

SUISSE, EPF, Zurich, 1968, N° 70.

## 69 (494)

RIVOIRE, A. e.a. Séminaire sur les travaux d'ingénieurs et d'architectes à l'étranger.

= Bull. tech. Suisse rom., 93 (1967), p. 85-101.

Séminaire organisé par la Société suisse des ingénieurs et des architectes (SIA) à Berne, le 29 avril 1966. Textes in extenso des conférences en français ; résumés français des exposés tenus en allemand. Aide technique aux pays en voie de développement. Questions juridiques. Possibilités de coordination. Enquête sur l'intérêt suscité par les travaux à l'étranger, etc.

SUISSE, EPF, Zurich, 1968, N° 71.

## 9 : 69.002.5

MACHINES de chantier d'hier et d'aujourd'hui.

= Hoch- & Tiefbau, 66 (1967) 7, p. 191-201.

Aperçu historique illustré des aides mécaniques de la construction. Les progrès ont été lents et caractérisés par l'alternance de périodes de stagnation et de création. Problème des transports et du levage. La découverte de nouvelles sources d'énergie a conditionné l'évolution. Les machines actuelles ne sont apparues qu'il y a une cinquantaine d'années.

SUISSE, EPF, Zurich, 1968, N° 72.

# Sécurité avant tout!



Kern Aarau livre des équipements complets de mesures de précision pour le piquetage, le contrôle et la surveillance d'ouvrages d'art de tout genre. Particulièrement lors de mesures de déformations de barrages et digues des usines hydroélectriques, les instruments Kern jouent un rôle toujours plus important.

Une brochure illustrée, traitant les différentes méthodes de mesure et les équipements Kern appropriés, vous sera envoyée sur demande.

## **Kern & Cie S.A. Aarau**

Usines d'optique et de mécanique de précision

---

Veuillez me faire parvenir la brochure «Équipements pour mesures de précision»

Nom

Profession

Adresse

A découper et envoyer à Kern & Cie S.A. 5001 Aarau



# DOCUMENTATION DU BATIMENT

CENTRE NATIONAL SUISSE : BIBLIOTHEQUE DE L'ECOLE POLYTECHNIQUE FEDERALE, ZURICH

693.546.3

Le PROBLÈME du transport du béton frais sur le chantier. (*Das Problem des innerbetrieblichen Frischbetontransportes.*) = Hoch- & Tiefbau, 66 (1967) 8, p. 237-242.

Appareil pour le transport du béton sur le chantier. Le mélange sec est mû par un soufflé et l'eau n'y est mélangée que peu avant l'extrémité du tuyau. Un brise-jet permet la sortie sans à-coups. L'appareil a été utilisé pour la première fois pour le bétonnage d'un pont à Coire.

SUISSE, EPF, Zurich, 1968, N° 73.

721.011.27

LING, A. Les bâtiments à étages multiples en Grande-Bretagne.

= J. constr. Suisse rom., 41 (1967) 7, p. 109-115.

Les maisons-tours ne manquent pas de poser des problèmes techniques, sociaux et économiques. D'autre part, elles présentent l'avantage d'assurer une densité d'occupation plus élevée du terrain. Elles offrent également un attrait de prestige. Les premiers de ces bâtiments ont produit un effet de choc. Exemples de réalisation. La demande croissante en matière d'habitat entraîne l'emploi de plus en plus répandu des méthodes de construction industrialisée.

SUISSE, EPF, Zurich, 1968, N° 74.

728.37 (494)

SPOERLI, R. Une maison aménagée en largeur. (*Auf die Horizontale ausgerichtet.*)

= Das ideale Heim, 41 (1967) 3, p. 99-103.

Vaste demeure horizontalement étendue, partiellement sur deux niveaux (chambres à coucher à l'étage). Surface bâtie : 308 m<sup>2</sup> sur parcelle de 1872 m<sup>2</sup>. Volume construit : 2013 m<sup>3</sup>. Prix : 202 fr. par m<sup>3</sup>. Année de construction : 1965.

SUISSE, EPF, Zurich, 1968, N° 75.

728.37 : 624.014.2

LEGGE, S. & U. LEGGE, arch. Maison à charpente d'acier. (*Haus in Stahlkonstruktion.*)

= Das ideale Heim, 41 (1967) 3, p. 123-127.

Après l'architecture industrielle, l'ossature métallique pénètre dans le domaine de l'habitat individuel. Maison construite sur un terrain en forte pente. Partie nuit au niveau inférieur, partie jour à l'étage. Pièce de séjour en encorbellement. Surface bâtie : 138 m<sup>2</sup> sur parcelle de 1100 m<sup>2</sup>. Volume construit : 734 m<sup>3</sup>. Année de construction : 1965.

SUISSE, EPF, Zurich, 1968, N° 76.

666.961

LA THÉORIE de l'amiante-ciment. (*Die Theorie des Asbestzements.*)

= ac 45 Rev. internat. d'amiante-ciment, 12 (1967) 1, p. 5 et 18-20.

Résumé d'une thèse de doctorat présenté à l'Université de Louvain. Théorie de la résistance de l'amiante-ciment, valable pour tout matériau anisotrope, renforcé par des fibres noyées dans sa masse. Formules nouvelles pour la flexion de pièces de formes diverses. Comparaison avec les résultats expérimentaux.

SUISSE, EPF, Zurich, 1968, N° 77.

69.022 : 691.328.5

FAÇADES en éléments moulés.

= ac 45 Rev. internat. d'amiante-ciment, 12 (1967) 1, p. 34-39.

Quelques réalisations montrent les possibilités d'application de pièces moulées en amiante-ciment pour former des surfaces à caractère décoratif ou acoustique. Amphithéâtre à Höchst ; Centre paroissial à Mayence ; Chapelle du Sacré-Cœur à Chambéry ; etc.

SUISSE, EPF, Zurich, 1968, N° 78.

69.022.3

THAU, A. Surfaces en forme de paraboloïde hyperbolique. (*Hyperbolisch paraboloid verformte Wandflächen.*)

= ac 45 Rev. internat. d'amiante-ciment, 12 (1967) 1, p. 40-44.

Par la rigidité qu'il leur procure, le voilement postérieur d'éléments plans permet une meilleure utilisation des propriétés élastiques des nouveaux matériaux. Bâtiment pour machines agricoles au Technion de Haïfa en Israël. Toits en shed, parois extérieures incurvées en plaques ondulées d'amiante-ciment montées sur tubes en acier. Avantages et possibilités d'application des surfaces incurvées.

SUISSE, EPF, Zurich, 1968, N° 79.

726.5 (494) : 624.014.2

LUCHSINGER, M. L'acier dans la construction d'églises. (*Stahl im Kirchenbau.*)

= Stahlbau-Ber., 22 (1967) 15, p. 1-12.

Une chapelle à Nesslenbach, une église à Witikon, la nouvelle église de la Mission française à Zurich et l'église Pie à Meggen sont des exemples qui montrent les possibilités variées qu'offre l'acier pour l'architecture sacrée : depuis l'ossature invisible jusqu'à l'élément qui définit le caractère de l'édifice.

SUISSE, EPF, Zurich, 1968, N° 80.

333.32 : 338.984 (665)

PFISTER, F., arch. Habitat et sous-développement.

= Habitation, 39 (1967) 3, p. 32-64.

En Afrique, en Asie et en Amérique latine, la moitié de la population est logée dans des conditions qui constituent un affront à la dignité humaine. Exemple de la République de Guinée. Le pays, ses projets de développement industriel. la région de Conakry : développement, conditions d'habitat, besoins et possibilités. Recherches de solutions : élément de doctrine, structures foncières, infrastructure, autoconstruction.

SUISSE, EPF, Zurich, 1968, N° 81.

69.002

LODS, M. Vers un domaine bâti et réalisé industriellement. = Profab, — (1967) 3, p. 7-9.

Un paradoxe de notre temps : l'infériorité du domaine bâti. Le logement des hommes est déficitaire en qualité et en quantité, mais le problème n'est pas limité au seul logement. Il faut des logis d'un type nouveau et en quantités énormes. Le bâtiment est différent de l'objet. La composition à partir d'éléments fabriqués en série permettra la naissance d'une architecture authentique. On doit parvenir à l'abaissement du prix des logements.

SUISSE, EPF, Zurich, 1968, N° 82.

727.57 (73)

ROTH, U. Deux laboratoires de recherche. (*Zwei Forschungslaboratorien.*)

= Werk, 54 (1967) 4, p. 193-204.

Salk Biological Research Institute à La Jolla, près de San Diego, Californie, par l'architecte L. Kahn.

Research Laboratory D (RLD) de la Chevron Research Company à Richmond, Californie, par l'architecte G. Mc Cue.

Bâtiments différents dans leur aspect. Leur similitude réside dans le fait que leur conception était essentiellement déterminée par les installations d'aération très étudiées.

SUISSE, EPF, Zurich, 1968, N° 83.

725.822 (494.23)

SCHWARZ & GUTMANN & GLOOR, arch. Projet de théâtre municipal à Bâle. (*Das Basler Stadttheater-Projekt.*) = Schweizer Baubl., 78 (1967) 28, p. 1-5.

Emplacement difficile au centre de la ville. Edifice allongé, sur plan en équerre. Toit formé par un voile. Grande scène pour représentations diverses devant plus de 1000 spectateurs, acoustique variable. Petite salle à 300 places. Frais évalués à près de 50 millions de francs.

SUISSE, EPF, Zurich, 1968, N° 84.

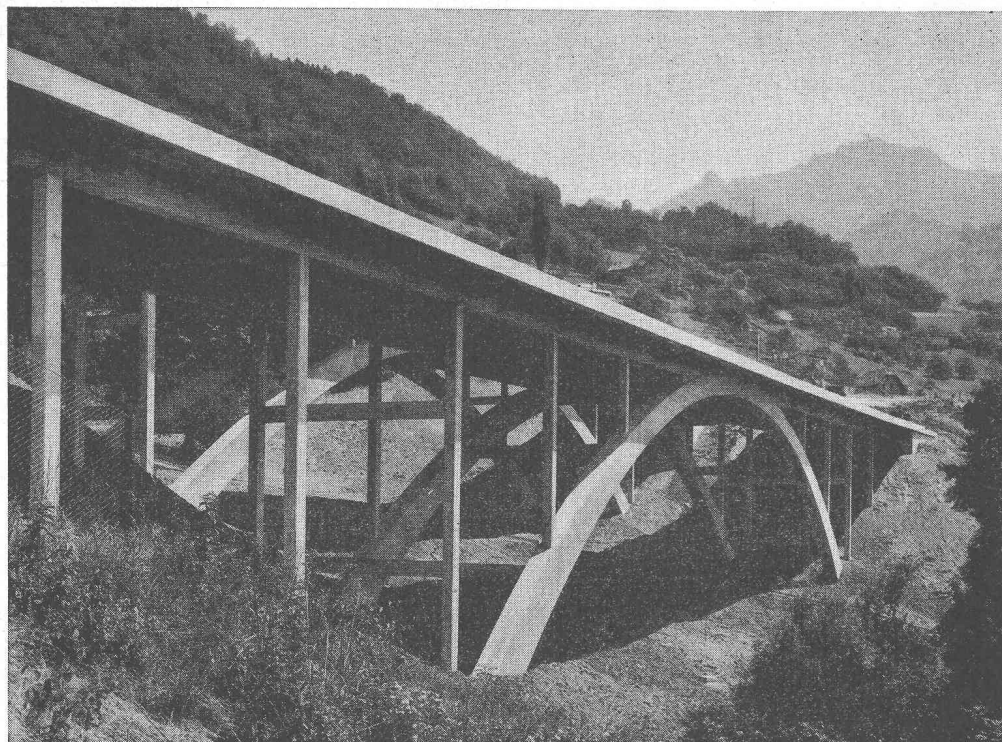
69.002.2 : 69.022.5

La PRÉFABRICATION dans le second œuvre. (*Vorfabrikation im Ausbau.*)

= Schweizer Baubl., 78 (1967) 27, p. 35-45 ; 31, p. 39-51.

La préfabrication d'éléments secondaires non porteurs, conditions et conséquences. Système de construction à base modulaire pour bâtiments administratifs, façades et cloisons intérieures. Considérations théoriques. Les éléments du système « m-60-administration » et leur montage.

SUISSE, EPF, Zurich, 1968, N° 85.

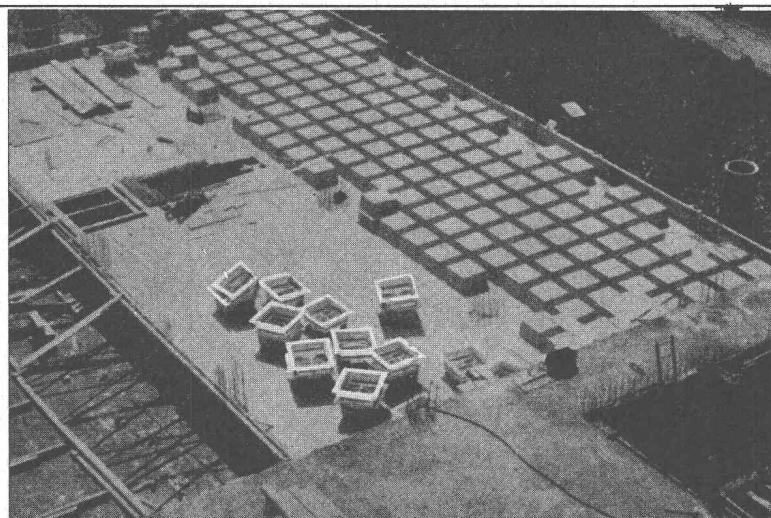


Autoroute du Léman — Pont des Vuarenes, Chernetz VD

Photo Maxim, Lausanne

Ed. Züblin & Cie S.A. Entreprise générale — Travaux publics  
 8037 Zurich      4000 Bâle      1000 Lausanne  
 Okenstrasse 4      Aeschenplatz 2      4, av. de Béthusy  
 Tél. 051 / 98 48 66      Tél. 061 / 34 80 40      Tél. 021 / 23 45 61

# ZÜBLIN



Location de  
 coffrages  
 réutilisables  
 en polyester armé

## PLASTICOFFRE

Tél. 021 93 10 05

**ROPRAZ**

## L'Exposition permanente de la Construction

LAUSANNE, Place de la Gare 12 — Tél. 23 79 29

**vous renseignez sur les nouveautés dans la construction**

ENTRÉE LIBRE

250 EXPOSANTS

RELIURES  
 A ANNEAUX  
 WIRO  
 MULTO  
 FLEXO

**Imprimerie  
 La Concorde**

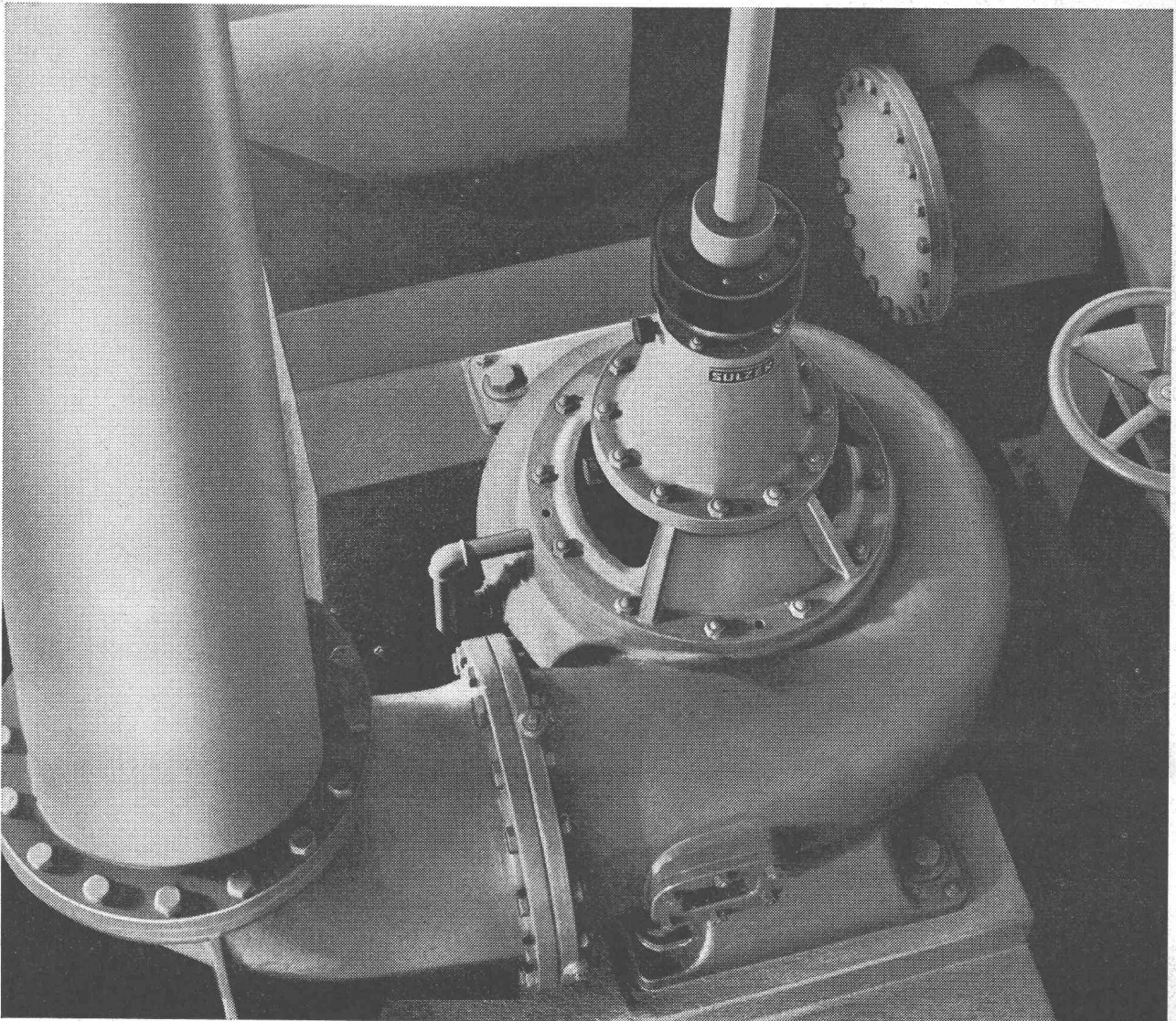


**typo  
 offset**

1000 LAUSANNE  
 RUE DES TERREAUX 29-31  
 TELEPHONE 021/23 92 95



# **SULZER** Refoulement des eaux usées



Pompe verticale Sulzer à eaux usées dans la station d'épuration de Küssnacht/Erlenbach. Débit 300 l/s.

**Nous livrons:**

Equipements de refoulement et de génie chimique pour stations d'épuration

Pompes à eaux usées de tous genres et toutes grandeurs en exécutions horizontale et verticale

Elévateurs à vis sans fin

Pompes pour refoulement et circulation de boues

Désintégrateurs pour les déchets solides contenus dans les eaux résiduelles.

Soufflantes et pompes à air pour bassins d'aération et séparateurs d'huile et de graisse

Chauffages de digesteurs

Stations de pompage d'eaux usées de tous genres et toutes grandeurs pour villes, communes, fabriques, etc.

Installations de drainage pour passages routiers souterrains, chantiers d'usines hydro-électriques, construction de galeries et de tunnels.

1267 f-2

Sulzer® Frères, Société Anonyme 8401 Winterthur, Suisse

**SULZER**

# TECHNICUM CANTONAL BIENNE

## Ecole Technique Supérieure (ETS)

Le Technicum cantonal de Bienne met au concours un poste complet à la division mécanique technique de

### professeur de branches mécaniques techniques

tout particulièrement en technique de la chaleur et machines thermiques

pour le 1<sup>er</sup> avril 1969.

**Nous offrons :**

activité intéressante et variée comportant la possibilité d'un perfectionnement régulier. Climat agréable d'une école bilingue.

**Nous demandons :**

formation complète d'ingénieur mécanicien avec longue activité pratique dans l'industrie. Connaissances approfondies du français et de l'allemand (enseignement en partie bilingue).

**Le cahier des charges**

renseignant exactement sur les conditions d'engagement, peut être demandé, par écrit, au Secrétariat du Technicum cantonal de Bienne.

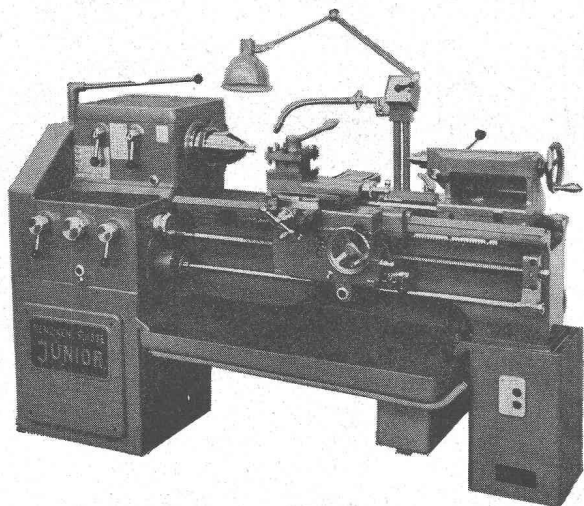
**Les postulations**

manuscrites, accompagnées d'un curriculum vitae et des pièces à l'appui, sont à adresser jusqu'au 31 juillet 1968 à la

Direction du  
Technicum cantonal de Bienne  
Rue de la Source 21  
2501 Bienne 3

Technicum cantonal de Bienne  
Le Directeur :  
C. Baour

MENZIKEN SUISSE



Menziken  
Tour Junior 185

Le tour universel de confiance, maniable  
et précis  
Hauteur de pointes 185 mm  
MUBA Hall 6, Stand 1238

Walter Meier  MACHINES-OUTILS SA

8024 Zurich Muhlebachstrasse 11-15  
Téléphone 051/345400

### TECHNICIEN-ARCHITECTE dipl. ETS

avec plusieurs années de pratique dans des bureaux d'architectures, cherche **CHANGEMENT DE SITUATION** pour août/ septembre 68. Entrée à convenir.

Offres sous chiffre AS 9560 J aux Annonces Suisses ASSA, 2501 Bienne.

### TECHNICIEN FRANÇAIS

35 ans, résidant en Suisse

Chef de bureau technique - 15 ans d'activité industrielle - 7 ans d'expérience bureau d'études - Domaine : moules et pièces d'injection pour thermoplastiques - Réalisations dans l'électromécanique - Micro-mécanique - Horlogerie.

Etudes - Relations sous-traitants - Assistance technique.  
Recherche position collaborateur et de gestion technicommerciale ou fabrication - Cherche situation région Genève-Lausanne.  
Faire offres sous chiffre AS 647 L aux Annonces Suisses S.A., « ASSA » 2, pl. Bel-Air, 1000 Lausanne.

Bureau d'architecture engagerait

## DESSINATEUR EN BÂTIMENTS

Travail varié ; ambiance moderne.  
Responsabilités et indépendance en fonction des compétences.

Faire offres usuelles à Horace & Maurice Decoppet,  
1401 Yverdon.

# La fontaine aux rubans image de l'étanchéité

LAUSANNE

Vingt-trois rubans MEYCO sont désormais à votre disposition, dans une gamme étendue de profils et de dimensions. Vous en avez quelques-uns devant vous.

Notre assortiment réputé s'est en effet enrichi de quatre nouveaux types de profils, parmi lesquels des rubans de surface pour joints de travail ou de dilatation, à incorporer dans les faces de béton exposées aux pressions d'eau.

Les rubans MEYCO sont le fruit de recherches persévérantes et de sévères applications pratiques. Ils adhèrent ferme-

ment au béton et se laissent enrober totalement sans aucune solution de continuité, assurant ainsi une étanchéité efficace et durable.

Qu'il s'agisse de joints de travail ou de dilatation, de cisaillement ou d'allongement, vous trouverez toujours le ruban MEYCO répondant à vos exigences et à toutes les sollicitations.

Demandez-nous aujourd'hui-même notre collection d'échantillons et notre disque de sélection, précieuses bases de travail constituées pour les praticiens.

Bibliothek des Eidg.  
Polytechnikums  
8000 ZÜRICH

## Rubans MEYCO

**MEYNADIER**

MEYNADIER + Cie AG, Zurich, Lausanne, Berne, Lucerne, Bellinzona, Coire.

