

Zeitschrift: Bulletin technique de la Suisse romande
Band: 94 (1968)
Heft: 17: II. Centre postal de Lausanne

Titelseiten

Nutzungsbedingungen

Die ETH-Bibliothek ist die Anbieterin der digitalisierten Zeitschriften auf E-Periodica. Sie besitzt keine Urheberrechte an den Zeitschriften und ist nicht verantwortlich für deren Inhalte. Die Rechte liegen in der Regel bei den Herausgebern beziehungsweise den externen Rechteinhabern. Das Veröffentlichen von Bildern in Print- und Online-Publikationen sowie auf Social Media-Kanälen oder Webseiten ist nur mit vorheriger Genehmigung der Rechteinhaber erlaubt. [Mehr erfahren](#)

Conditions d'utilisation

L'ETH Library est le fournisseur des revues numérisées. Elle ne détient aucun droit d'auteur sur les revues et n'est pas responsable de leur contenu. En règle générale, les droits sont détenus par les éditeurs ou les détenteurs de droits externes. La reproduction d'images dans des publications imprimées ou en ligne ainsi que sur des canaux de médias sociaux ou des sites web n'est autorisée qu'avec l'accord préalable des détenteurs des droits. [En savoir plus](#)

Terms of use

The ETH Library is the provider of the digitised journals. It does not own any copyrights to the journals and is not responsible for their content. The rights usually lie with the publishers or the external rights holders. Publishing images in print and online publications, as well as on social media channels or websites, is only permitted with the prior consent of the rights holders. [Find out more](#)

Download PDF: 14.07.2025

ETH-Bibliothek Zürich, E-Periodica, <https://www.e-periodica.ch>

BULLETIN TECHNIQUE DE LA SUISSE ROMANDE

II. CENTRE POSTAL DE LAUSANNE

SOMMAIRE

II. LE NOUVEAU CENTRE POSTAL DE LAUSANNE

LES PROBLÈMES TECHNIQUES POSÉS PAR LA CONSTRUCTION DU NOUVEAU CENTRE POSTAL LAUSANNE 2 GARE

LES PONTS SUR L'AVENUE D'OUCHY

LES SUPERSTRUCTURES DU BATIMENT POSTAL LAUSANNE 2 GARE

LES TUNNELS POSTAUX

COUVERTURE DE LA GARE POSTALE DE ROSEMONT

DOCUMENTATION GÉNÉRALE

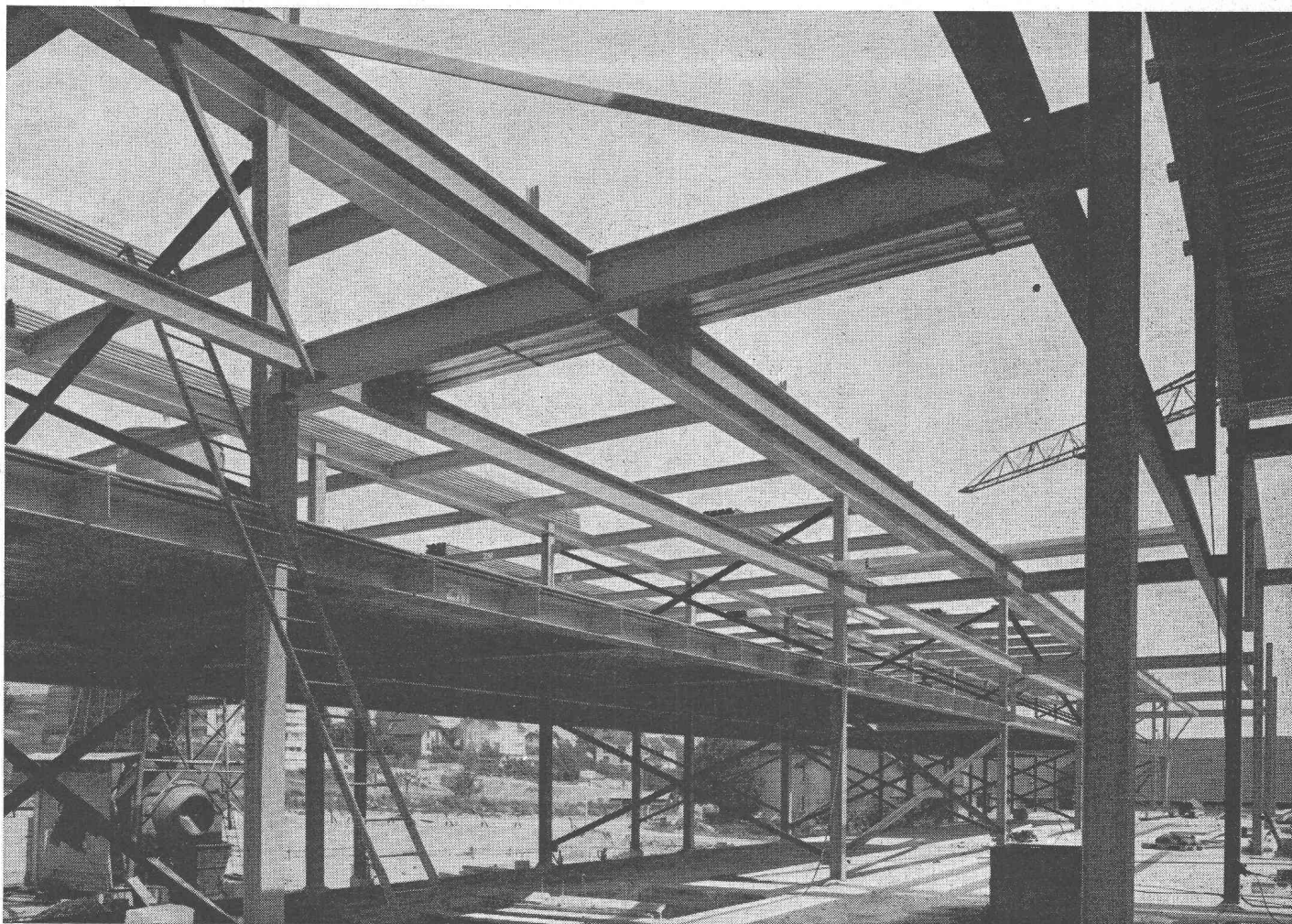


94^e année

N^o

17

Pages 233-248



Charpente métallique de l'usine DEMAUREX à Renens,
exécutée par la maison ZWAHLEN & MAYR SA, Aigle-Lausanne.
Architecte : F. Brugger, FAS-SIA, Lausanne.