

**Zeitschrift:** Bulletin technique de la Suisse romande  
**Band:** 94 (1968)  
**Heft:** 17: II. Centre postal de Lausanne

## Werbung

### Nutzungsbedingungen

Die ETH-Bibliothek ist die Anbieterin der digitalisierten Zeitschriften. Sie besitzt keine Urheberrechte an den Zeitschriften und ist nicht verantwortlich für deren Inhalte. Die Rechte liegen in der Regel bei den Herausgebern beziehungsweise den externen Rechteinhabern. [Siehe Rechtliche Hinweise.](#)

### Conditions d'utilisation

L'ETH Library est le fournisseur des revues numérisées. Elle ne détient aucun droit d'auteur sur les revues et n'est pas responsable de leur contenu. En règle générale, les droits sont détenus par les éditeurs ou les détenteurs de droits externes. [Voir Informations légales.](#)

### Terms of use

The ETH Library is the provider of the digitised journals. It does not own any copyrights to the journals and is not responsible for their content. The rights usually lie with the publishers or the external rights holders. [See Legal notice.](#)

**Download PDF:** 22.01.2025

**ETH-Bibliothek Zürich, E-Periodica, <https://www.e-periodica.ch>**

# Un grand pas en avant...

... vient d'être franchi grâce à la mise au point du nouveau Barra Enduit, mortier d'étanchement spécial, prêt à l'emploi. Contre les venues d'eau, infiltrations, nappes souterraines qui, en tout temps, peuvent apparaître dans la construction.

Composé de sables quartzes de qualité supérieure, de ciments de premier choix, et de substances

chimiques particulièrement efficaces, Barra Enduit forme après sa prise et son durcissement une couche protectrice étanche et inaltérable d'une grande adhérence qui résiste également aux sollicitations mécaniques.

Barra Enduit s'applique en couches minces, à la brosse ou à la taloche dentelée. Sa préparation simple et son emploi économique en font un

étanchéifiant sûr et d'un prix avantageux.

Nous avons initié nos spécialistes à cette nouvelle technique d'étanchement qui a déjà fait amplement ses preuves. Ils sont prêts à se rendre sur vos chantiers, que ce soit pour informer et former votre personnel, ou pour effectuer eux-mêmes les étanchements particulièrement difficiles.

## BARRA ENDUIT



**Barra Enduit,  
un nouveau succès  
des recherches obstinées  
de Meynadier**



### MEYNADIER

Lausanne, Zurich, Berne, Lucerne, Bellinzona, Coire

# La solution idéale acier moulé **+GF+**

Ce pont arrière pour camion pèse 106 kg.

La réalisation de ce pont exige :

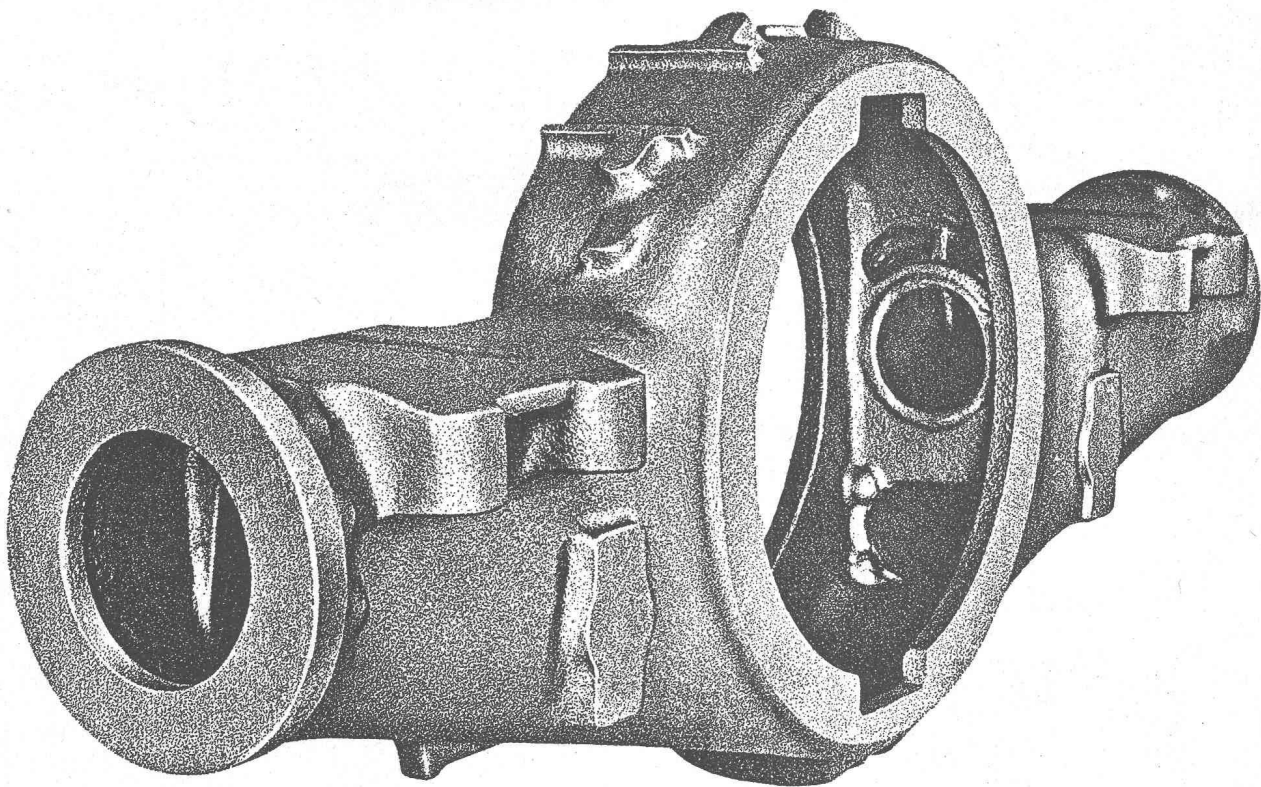
- une maîtrise absolue de la technique de moulage pour garantir une fidèle reproduction du tracé
- une qualité impeccable, malgré la complexité de la forme et des épaisseurs de paroi relativement faibles
- l'isotropie du métal et les caractéristiques mécaniques de notre nuance d'acier moulé de construction faiblement allié M 3.60 (C 0.28<sup>o</sup>/<sub>o</sub>, Mn 1.6<sup>o</sup>/<sub>o</sub>) pour des pièces fortement sollicitées dynamiquement :

Résistance à la traction	60-70 kg/mm <sup>2</sup>
Limite d'élasticité, min.	35 kg/mm <sup>2</sup>
Allongement, min.	18 <sup>o</sup> / <sub>o</sub>
Résilience VSM, min.	4 kgm/cm <sup>2</sup>

L'exécution de moulages aussi compliqués ou plus simples est l'affaire des fonderies d'acier +GF+.

En effet, +GF+ force le progrès par une recherche scientifique dynamique et un perfectionnement constant de ses moyens de fabrication et de contrôle. De plus, ses spécialistes en fonderie bénéficient d'un capital unique d'expériences et de connaissances dont ils entendent vous attribuer tout le profit.

La solution idéale est donc :  
Acier moulé +GF+



**Georges Fischer Société Anonyme, Schaffhouse**

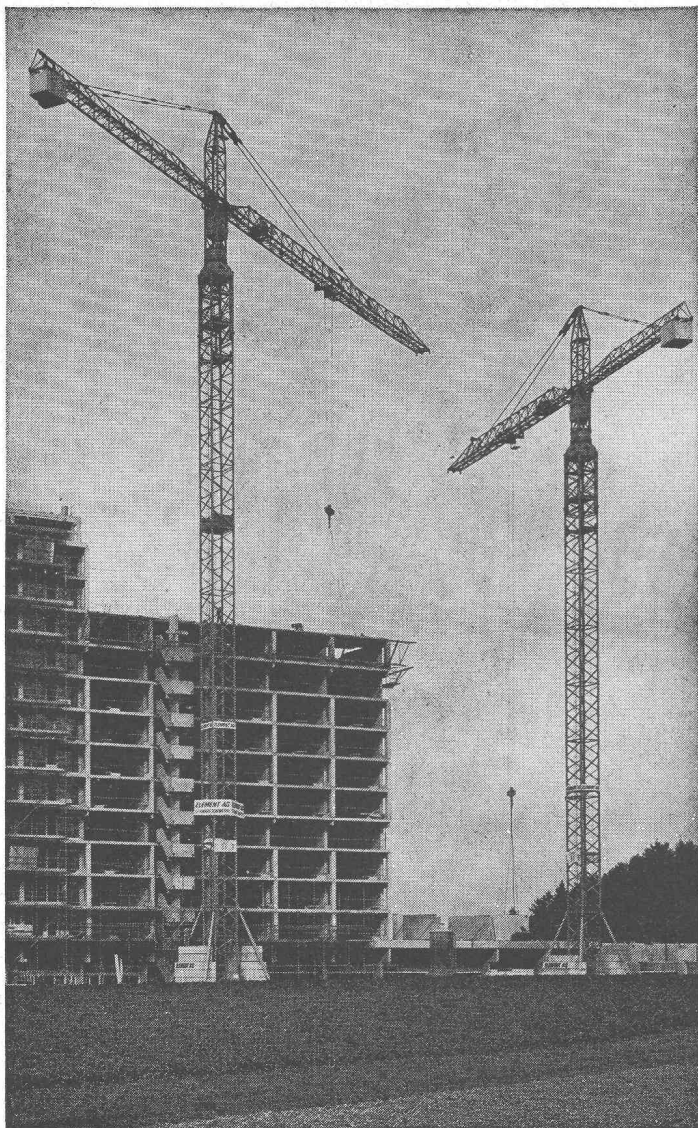
Adresse postale: 8201 Schaffhouse  
Téléphone: (053) 8 11 11    Télex: 7 62 22 geofischer schf

Puisque l'installation rationnelle du chantier détermine la

# rentabilité

vous choisirez

# Potain



Montage hydraulique, sans aide auxiliaire. La commande à distance permet de diriger la grue d'un endroit quelconque.

Dans la gamme POTAIN, vous trouverez toujours le modèle répondant parfaitement à vos besoins :

Type	Portée	Charge utile	Portée	Charge utile	Charge maximum
426A	24 m	1000 kg	30 m	750 kg	2000 kg
427C	24 m	1400 kg	30 m	1000 kg	3000 kg
642A	30 m	1250 kg	36 m	850 kg	3000 kg
643A	30 m	1500 kg	36 m	1000 kg	6000 kg
645A	30 m	2000 kg	36 m	1500 kg	8000 kg
646A	30 m	2500 kg	36 m	2000 kg	8000 kg
743A	36 m	2500 kg	42 m	1500 kg	10000 kg
764A	36 m	3000 kg	42 m	2000 kg	10000 kg
877	41 m	4000 kg	47 m	3200 kg	15000 kg

## La commande Record-Control-Série

peut déposer avec une grande précaution et une extrême précision les plus grandes charges. Elle permet par ses 5 vitesses télécommandées sous charge et en marche la sélection d'une vitesse optimum adaptée à chaque charge.

L'augmentation de productivité réalisée a mis POTAIN à la tête de la production mondiale !

Toutes références et documentation par :

# Hächler

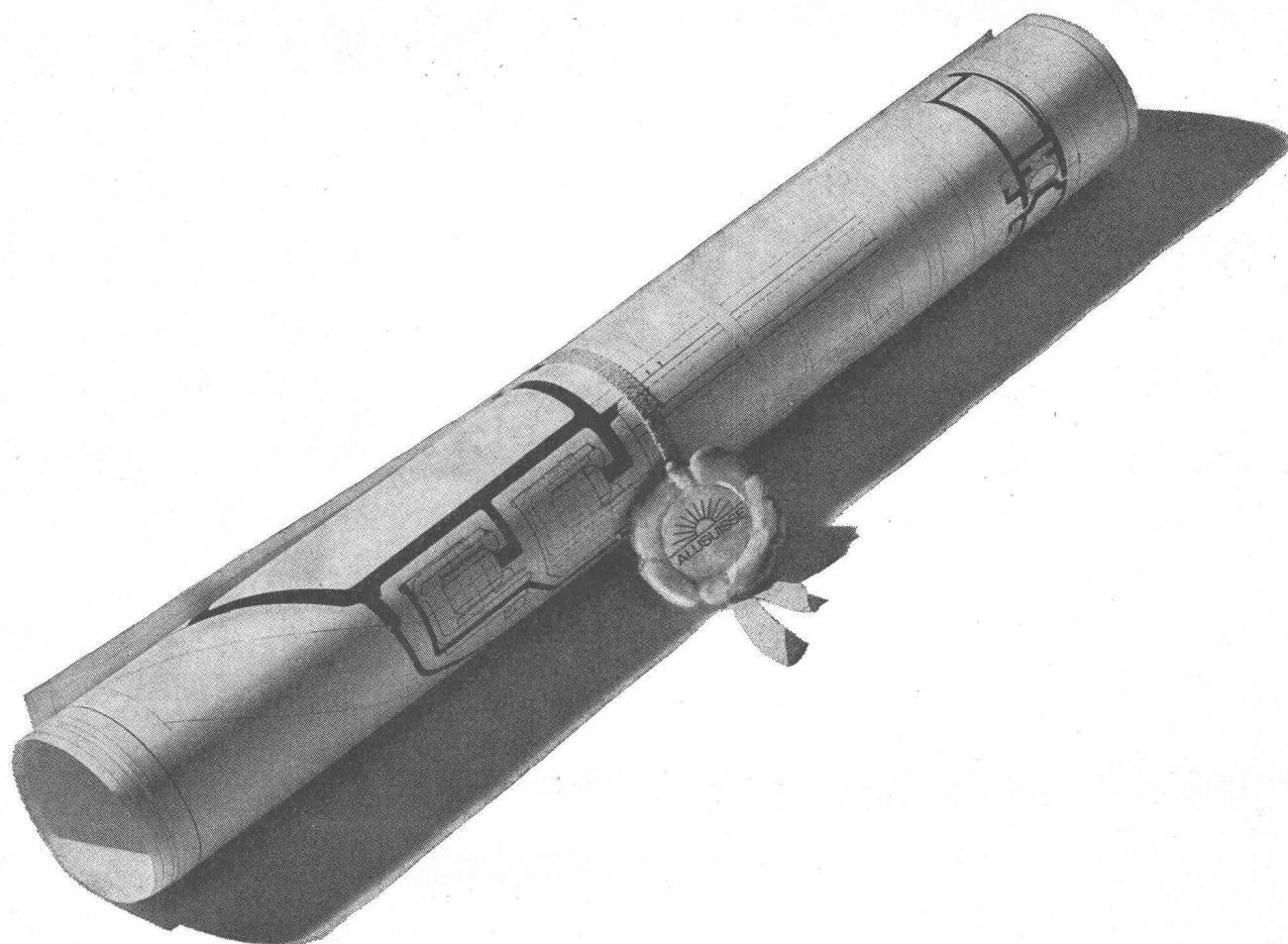
Hächler S. A., machines d'entreprise  
5115 Möriken-Wildegg Tél. 064 53 19 91

### Agence pour la Suisse romande :

H. Eichenberger, constructions mécaniques,  
1055 Froideville/VD

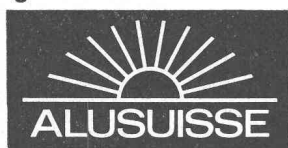
### Location par :

SA pour le leasing de grues Potain  
5600 Lenzbourg Tél. (064) 51 47 77



## La propriété intellectuelle...

...reste acquise au client, même si Alusuisse a collaboré étroitement à la réalisation de la construction. Le Centre de Recherches Alusuisse a pour but de faire bénéficier la clientèle de ses expériences et de la conseiller lors de la mise au point de nouvelles applications. Le choix judicieux de l'alliage, du type de construction et de la mise en œuvre est déterminant pour le succès. Utilisez à votre avantage les matériaux Alusuisse et le service technique Alusuisse.



Aluminium Suisse SA, Département de vente 8048 Zurich, téléphone 051/54 80 80

# WALO

Routes  
Travaux publics  
Voie ferrée  
Sols industriels

WALO BERTSCHINGER & Cie S. A., LAUSANNE  
Téléphone 021 / 23 35 18

## Max LOCHER

MENUISERIE ET ÉBÉNISTERIE MODERNES  
LAUSANNE S. A.  
Téléphone 28 68 62

Toutes menuiseries et agencements soignés  
Spécialités de portes et parois insonores

**DUPUIS & C<sup>IE</sup>**  
*photogravure*  
CLICHÉS DESSINS PHOTOS  
Lausanne Cheneau-de-Bourg 3 Tél. 23 39 23

# lavanchy

## CONSTRUCTIONS MÉTALLIQUES

Programme de fabrication

Cloisons pour bureaux,  
fabriques, restaurants

Vitrines et entrées

Escaliers et rampes métalliques

Cages d'ascenseurs

32 48 16

LAUSANNE

Chemin Grandchamp 6

## Étanchéité - Asphaltage

Nous avons exécuté:

l'asphaltage sur le parking 8000 m<sup>2</sup>  
l'étanchéité sur les toitures 2000 m<sup>2</sup>

GEORGES DENTAN S.A.  
LAUSANNE - GENÈVE

**Boulaz sa** chauffage, ventilation,  
climatisation

à votre disposition:  
● important bureau technique  
● nombreuses équipes  
de montage ● service d'en-  
retien et de dépannage  
pour l'étude et la réalisation

d'installations de chauffage  
ventilation et climatisation  
de villas, groupes d'habita-  
tion, centres hospitaliers,  
magasins, locaux, grands  
hôtels, super-marchés,  
et stations de pompage, etc.  
Chauffages tous systèmes:  
centraux thermiques, eau  
surchauffée, installation à  
vapeur, réseaux à distance.

LAUSANNE

MORGES

GENÈVE

SION

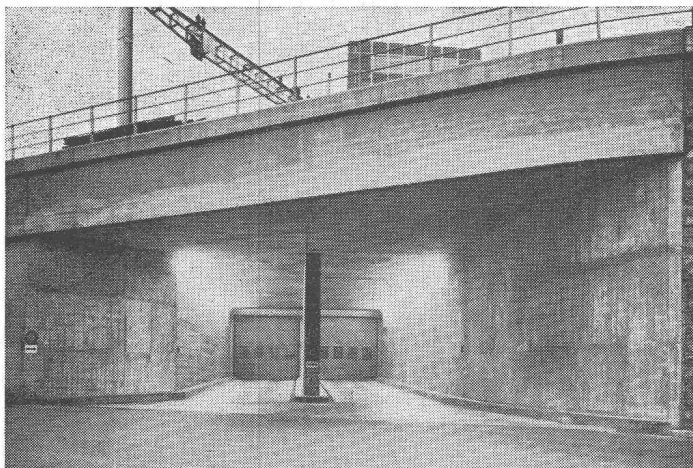
SOCIÉTÉ ANONYME

# RENÉ MAY

INGÉNIEUR

**Entreprise de travaux publics  
Lausanne**

a participé à la construction de la  
Poste Lausanne 2 Gare  
et a exécuté les ouvrages suivants :



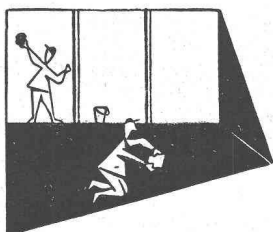
- Passage inférieur sous les voies CFF reliant le nouveau bâtiment à l'avenue du Simplon
- Renforcement du pont CFF sur l'avenue d'Ouchy
- Pont-rail et passerelle pour le trafic postal par-dessus l'avenue d'Ouchy
- Revêtement SALVIACIM sur la rampe d'accès depuis l'avenue d'Ouchy et sur la place de parcage

Travaux publics - bâtiment  
Terrassements - Béton armé

## A. MOREL S.A.

16, rue César-Roux, Lausanne

**PARQUETERIE - TAPIS - MOQUETTES - SOLS PLASTIQUES  
PONÇAGE - IMPRÉGNATION NETTOYAGES**



L'ENTREPRISE **BLANC & CIE**

a effectué  
l'ensemble  
des travaux de  
**NETTOYAGES**

Av. Rond-Point 3  
1006 LAUSANNE

☎ 021 27 86 51

AIGLE ☎ 015 2 10 55



### Le façonnage des aciers d'armature pour le béton

Outre les excellentes qualités intrinsèques de l'acier utilisé pour l'armature du béton des étages inférieurs du nouveau bâtiment postal de Lausanne-Gare, l'adaptation des barres aux besoins spécifiques de la construction constitue, dans ce cas comme dans tous les autres travaux, une activité semi-industrielle relativement complexe, impliquant une préparation administrative poussée, exécutée dans notre entreprise, avec une installation à cartes perforées, un personnel formé et consciencieux, ainsi qu'un équipement technique important et coûteux : cisailles mobiles munies d'un système mécanique de tirage des barres, d'évacuation des éléments coupés, le classement et la conservation des chutes, tapis roulants motorisés, machines à façonner spécialement construites, de forte capacité, permettant de plier tous les diamètres selon les normes, chariots, ponts roulants, grues, élévateurs à fourche, camions spéciaux.

Le chauffage, l'éclairage individuel des postes de travail d'une halle fermée, des installations sanitaires modernes, l'utilisation d'équipement de sécurité : gants, chaussures, vêtements de travail adéquats et leur nettoyage, tout cela constitue, avec l'équipement technique décrit sommairement ci-dessus et la volonté du meilleur service possible, les éléments de base nous permettant de fournir aux entrepreneurs les treillis et aciers d'armature dans la qualité d'exécution et la présentation indispensables, à la satisfaction de l'ingénieur, la confiance de l'architecte et l'intérêt du maître de l'œuvre.

### Atelier de façonnage à Crissier.

FERS - MÉTAUX - OUTILLAGE - QUINCAILLERIE  
CANALISATIONS

14, rue Centrale - tél. (021) 22 64 94 - télex 24 591  
1002 LAUSANNE - Case postale 1392.

LE CONSORTIUM des entreprises :

**J. MULLER & Fils**

**DÉNÉRIAZ S.A.**

**GABELLA S.A.**

**LUINI S.A.**

**LUINI & CHABOD S.A.**

**RIVA S.A.**

**S.A. Conrad ZSCHOKKE**

a effectué les travaux de

**Terrassements**

**Maçonnerie**

**Béton armé**

du nouveau bâtiment postal

de Lausanne-Gare