

Zeitschrift: Bulletin technique de la Suisse romande
Band: 94 (1968)
Heft: 2

Werbung

Nutzungsbedingungen

Die ETH-Bibliothek ist die Anbieterin der digitalisierten Zeitschriften. Sie besitzt keine Urheberrechte an den Zeitschriften und ist nicht verantwortlich für deren Inhalte. Die Rechte liegen in der Regel bei den Herausgebern beziehungsweise den externen Rechteinhabern. [Siehe Rechtliche Hinweise.](#)

Conditions d'utilisation

L'ETH Library est le fournisseur des revues numérisées. Elle ne détient aucun droit d'auteur sur les revues et n'est pas responsable de leur contenu. En règle générale, les droits sont détenus par les éditeurs ou les détenteurs de droits externes. [Voir Informations légales.](#)

Terms of use

The ETH Library is the provider of the digitised journals. It does not own any copyrights to the journals and is not responsible for their content. The rights usually lie with the publishers or the external rights holders. [See Legal notice.](#)

Download PDF: 22.01.2025

ETH-Bibliothek Zürich, E-Periodica, <https://www.e-periodica.ch>

DOCUMENTATION GÉNÉRALE

Sciences pures

- BT 4515** 539.374 : 666.9
Comportement rhéologique des pâtes, mortiers et bétons : mesure, évolution, influence de certains paramètres.
J. P. BOMBLED et O. KALVENES.
Rev. Matériaux Construction Trav. publics (1967) 617, fév., p. 39-52, 24 fig.

Caractéristiques rhéologiques des pâtes, mortiers et bétons : cohésion, frottement interne, viscosité. Mesure du seuil de cisaillement. Seuil de cisaillement initial des pâtes et mortiers. Evolution du seuil de cisaillement en fonction de quelques paramètres. Interprétation des résultats. Problème de la « fausse prise ». Application : recherche d'une méthode de mesure de la prise.

Mécanique appliquée

- BT 4516** 621.689
Förderung von Ablaufwasser und viskosen Flüssigkeiten.
G. WEGENER.
Pumps - Pompes - Pumpen (1967) 15, juillet-août, p. 320-328, 12 fig.

Lors du pompage d'effluents, l'ingénieur doit envisager la possibilité d'un blocage de la pompe, plus spécialement si le liquide contient des fibres longues et d'autres solides qui pourraient la boucher. L'auteur expose les avantages et les désavantages des différentes formes de roue des pompes rotatives classiques. Il parle des dispositifs additionnels évitant l'obturation de la pompe, tels que les couteaux, les grilles et l'alimentation inversée.

Il décrit la pompe à débit partiel et la compare à d'autres types. En plus du pompage des effluents, la pompe à débit partiel (telle que la pompe Turo donnée à titre d'exemple) convient également pour la manipulation de fluides à haute viscosité.

Electrotechnique

- BT 4517** 621.317.725
Elektronische Voltmeter mit Transistoren.
E. KÄGI, A. FISCHER, T. GÖRÖG.
Bull. Ass. suisse Electriciens, 58 (1967) 15, 22 juillet, p. 666-679, 37 fig.

Exposé général des problèmes relatifs à l'utilisation des transistors dans les voltmètres électroniques. Les auteurs traitent des propriétés des transistors bipolaires, ainsi que des transistors à effet de champ, servant d'amplificateurs linéaires et de commutateurs lors de leur application dans les multimètres électroniques, les voltmètres pour tensions continues et alternatives et les voltmètres digitaux.

Génie

- BT 4518** 624.131.537
Quelques données comparatives entre les résistances obtenues en laboratoire sur essais normaux et celles qui résultent du calcul de stabilité d'un site.
D. BONNARD et E. RECORDON.
Bull. techn. Suisse rom., 93 (1967) 14, 15 juillet, p. 203-214, 22 fig.

Description de la méthode de calcul adoptée pour la détermination de la résistance au cisaillement, c'est-à-dire des deux coefficients c et ϕ de masses terreuses ayant effectivement glissé. Mode de détermination des mêmes coefficients en laboratoire sur échantillons tels qu'adoptés dans quatre exemples concrets de glissements. Recherche, à partir des constatations faites sur les glissements étudiés, de l'ordre de grandeur des coefficients de réduction dont il faut affecter les grandeurs déterminées en laboratoire si l'on veut, par leur introduction dans le calcul, obtenir une juste prévision des phénomènes.

Construction, Architecture

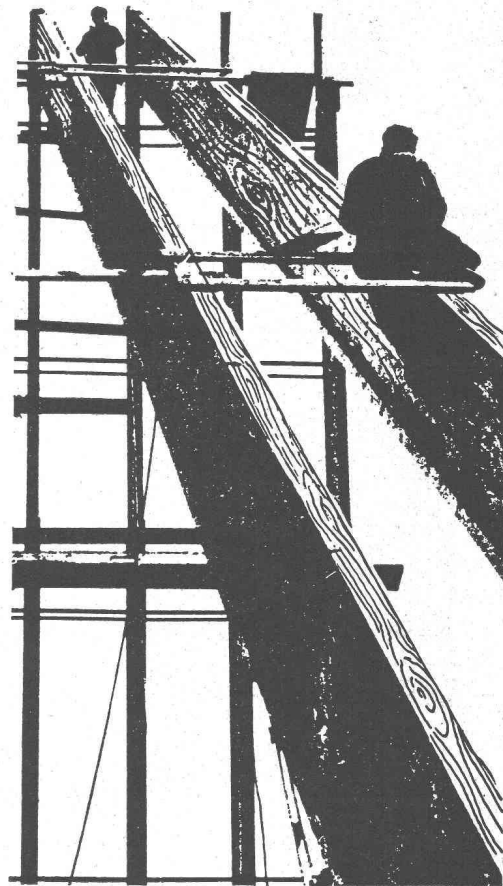
- BT 4519** 69.022.31 : 728.28 (494)
Façades en aluminium de la maison-tour Sulzer, à Winterthur.
P. GEILINGER.
Rev. suisse Aluminium, 17 (1967) 1, fév., p. 9-17, 9 fig.

Cet édifice, à plan carré de 30,6 m de côté et d'une hauteur hors sol de 92,4 m comprenant 26 étages, est un exemple frappant d'une réalisation alliant l'effet architectural et la conception fonctionnelle. Le développement de la dimension verticale trouve sa justification dans l'effet urbanistique obtenu. L'auteur traite plus particulièrement des solutions apportées aux problèmes posés, tant sur le plan technique que sur celui de l'architecture, par les façades en aluminium, pour lesquelles l'alliage à autocoloration grise Grinatal, d'Alusuisse, a été appliqué dans une large mesure : exigences de l'architecture quant aux façades, aspects techniques de la réalisation des façades, leur exécution et leur montage, particularités diverses.

Avec le bois, on peut tout faire
— et le bois fait tout!

Charpentez tout en bois

Noble, esthétique, durable, économique, résistant, le bois répond à toutes les exigences.



Villas préfabriquées, chalets, hangars agricoles et industriels, tribunes, halles de sport, églises, pavillons scolaires, coffrages, échafaudages, etc.

Pour construire, consultez votre maître charpentier!



Les maîtres charpentiers vaudois

DUVOISIN, GROUX & C^{ie} S.A.

ENTREPRISES ELECTRIQUES **LAUSANNE**

**Lignes aériennes et souterraines
en tous genres**

Stations transformatrices

Réseaux

Eclairage

**Ateliers de constructions métalliques
à Bussigny**

Charpentes métalliques

Pylônes

Candélabres

Michel P. Micheli et Cie.

● **Conseils en propriété industrielle**

- **Brevets d'invention**
- **Marques de fabrique**
- **Dessins et modèles**
- **Expertises**

118, rue du Rhône, angle bd. Helvétique
1211 Genève 6

Téléphone (022) 35 89 08 / 35 10 59

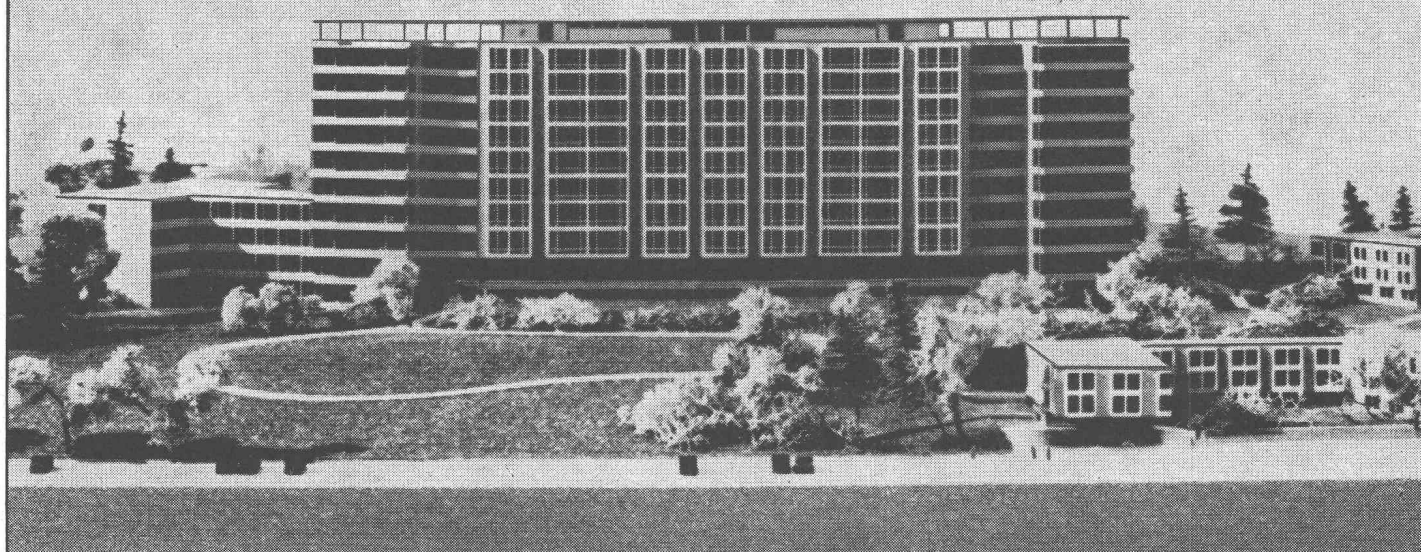
**Câbles
métalliques**

La confiance est fondée
sur la qualité impeccable
de nos produits

**Corderie
Industrielle
Suisse SA
Schaffhouse**
Tél. 053 / 5 42 41

CIS

demain...



Nouvel hôpital de Fribourg — Arch. : Dr h. c. R. Steiger, P. Steiger, O. Baechler — Ing. : A. Eigenmann, W. Ziembo.

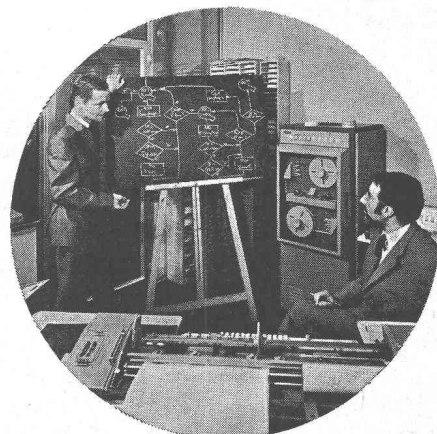
...le nouvel Hôpital Cantonal de Fribourg accueillera jusqu'à 500 malades. 11 salles d'opération, des services scientifiques et auxiliaires complets en feront un instrument ultra-moderne pour lutter contre la maladie. Qui dit hôpital moderne dit climatisation totale des blocs opératoires et ventilation mécanique des chambres et services auxiliaires. Lorsqu'il s'agit du bien-être de personnes malades, les problèmes aérotechniques sont très délicats. Leur importance est telle que l'architecte recourt généralement aux conseils de Technicair, avant même l'établissement du projet. Il a ainsi accès aux résultats des recherches d'une entreprise qui traite régulièrement avec les spécialistes qui font autorité à l'échelle internationale, et dont la vaste expérience s'exprime par de nombreuses installations similaires. Le département d'études techniques (Engineering) analyse le problème et définit la solution répondant aux divers facteurs en jeu: climat, fonction des locaux, investissement, coût d'exploit-

tation. Ses spécialistes maîtrisent toutes les techniques connues dans ce domaine. Documentation complète, contacts suivis avec les grandes associations techniques de Suisse et à l'étranger, analyse systématique des résultats d'exploitation sont des facteurs de constant perfectionnement. Ce département dispose d'importants moyens d'analyse, de mécanographie, de méthodologie. L'ordinateur de l'entreprise traite rapidement l'énorme volume d'opérations qu'impose l'étude de problèmes complexes définis par plusieurs grandeurs. Quant aux laboratoires, ils abritent un équipement

complet pour mesures thermiques, phoniques et aérodynamiques. Parce que se consacrant au chauffage, à la climatisation et au dépoussiérage depuis sa fondation, Technicair est l'entreprise parfaitement équipée pour la gamme complète des techniques du froid et du chaud.

Genève - Lausanne - Fribourg - Sion
Bienne - Berne - Zurich - Lugano

technicair



DOCUMENTATION DU BATIMENT

CENTRE NATIONAL SUISSE: BIBLIOTHEQUE DE L'ECOLE POLYTECHNIQUE FEDERALE, ZURICH

727.111 : 69.002.2 (73)

ATTWOOD, W. e.a. Ecole élémentaire préfabriquée.
= ac 41 Rev. internat. d'amiante-ciment, 11 (1966) 1, p. 17-19.

Bâtiment expérimental à niveau unique, abritant quatre classes sur un plan rectangulaire et construit aux E.-U. selon le système Unistrut. L'ossature métallique repose sur des dalles en béton posées à même le sol. Les structures horizontales sont formées de treillis spatiaux. Les remplissages sont en plaques d'amiante-ciment. La construction est démontable et son poids est le cinquième du poids des constructions traditionnelles.

Suisse, EPF, Zurich, 1967, N° 61.

727.113 (494.24)

ANDRES, H. & F. WYLER. Lycée mixte à Berne.
= ac 41 Rev. internat. d'amiante-ciment, 11 (1966) 1, p. 20-23.

L'ensemble est composé de trois ailes. Le bâtiment principal à quatre étages abrite 30 salles et 23 classes spéciales groupées autour d'un grand hall avec deux escaliers suspendus. Le toit en terrasse sert de préau. La salle des fêtes à 450 places en gradins contient une scène amovible. La troisième partie comprend quatre salles de gymnastique, dont les volumes sont disposés en forme de moulin à vent.

Suisse, EPF, Zurich, 1967, N° 62.

727.113 (73)

REID, J. L. Ecole secondaire près de San Francisco.
= ac 41 Rev. internat. d'amiante-ciment, 11 (1966) 1, p. 24-28.

L'école, conçue pour 1750 élèves, en comptera 2000 après son extension. Le bâtiment s'étend horizontalement sur un niveau. La gamme très étendue des locaux se groupe autour d'une cour avec deux piscines. L'ossature en acier repose sur une dalle en béton. Le toit plat a comme support des planches métalliques nervurées. La façade est formée de panneaux à couches multiples fixées sur châssis en aluminium.

Suisse, EPF, Zurich, 1967, N° 63.

727.1 : 141.333 (43)

Une ÉCOLE anthroposophique en Allemagne occidentale.
= ac 41 Rev. internat. d'amiante-ciment, 11 (1966) 1, p. 36-40.

L'édifice s'élève sur un plan en étoile à trois branches tronquées, accentuée au centre, et délimite une cour adjacente. Les formes affranchies de la servitude de l'angle droit et des lignes horizontales ne visent pas tant la beauté que l'effet sur l'inconscient. On a évité de longs couloirs aux murs parallèles. Le toit forme une enveloppe protectrice.

Suisse, EPF, Zurich, 1967, N° 64.

728.37 (494)

MEISTER, F., arch. L'inversion des rôles des niveaux déterminée par la pente du terrain. (*Durch den Hang bedingte Umkehrung der Geschosse.*)

= Das ideale Heim, 40 (1966) 3, p. 97-100.

Habitation individuelle à flanc de coteau. La partie nuit se trouve au niveau de l'entrée et les chambres donnent sur un balcon, alors que les pièces de séjour et de réception sont au rez-de-chaussée. Cette disposition originale permet le prolongement de l'habitat vers le jardin. Surface bâtie : 125 m², sur parcelle de 690 m². Volume : 1005 m³. Prix du mètre cube : 196 fr. Année de construction : 1965.

Suisse, EPF, Zurich, 1967, N° 65.

728.3 : 729.394.4

HOFFMANN, W., arch. Habiter autour de l'atrium. (*Wohnen um das Atrium herum.*)

= Das ideale Heim, 40 (1966) 3, p. 109-114.

Maison individuelle pour famille de six personnes. Plan en forme de T avec aires de jour et de nuit séparées. Une cour intérieure avec bassin et cheminée occupe le centre de la maison. De larges baies vitrées et façades en briques hollandaises. Surface bâtie : 164 m², sur parcelle de 1050 m². Volume : 1023 m³. Année de construction : 1964.

Suisse, EPF, Zurich, 1967, N° 66.

711.4 (494.341)

MARTI, H. Etat de la planification de la circulation à Zurich. (*Der Stand der Verkehrsplanung der Stadt Zürich.*) Avec tab.

= Schweiz. Bauztg., 84 (1966) 11, p. 207-210.

La création de nouvelles places de travail ne doit pas détruire le caractère de la ville. Plan des transports : triple réseau de moyens à fonctions distinctes. Plan d'aménagement : projets à long et à moyen termes pour les voies de circulation. Plan des aires de stationnement : favoriser la circulation extra-professionnelle par la création de différentes zones.

Suisse, EPF, Zurich, 1967, N° 67.

727.4 : 37 (494.31)

CONCOURS pour les nouvelles constructions de l'école normale d'instituteurs à Kreuzlingen. (*Wettbewerb Neubau des Lehrerseminars Kreuzlingen.*)

= Schweiz. Bauztg., 84 (1966) 13, p. 233-244.

Programme : locaux pour musique, dessin, enseignement général, sciences, bibliothèque, gymnastique, etc. Présentation des quatre premiers projets primés. Le premier prix, R. et E. Guyer, propose trois groupes de volumes disposés autour d'une place et une allée qui relie les nouveaux bâtiments à l'ancien édifice.

Suisse, EPF, Zurich, 1967, N° 68.

711.455 (494.26)

La PLANIFICATION locale et régionale des régions touristiques. Exemple : La commune de Pontresina. (*Orts- und Regionalplanung in Feriengebieten, dargestellt am Beispiel der Gemeinde Pontresina.*)

= Schweizer Baubl., 77 (1966) 18, p. 1-6 ; 19, p. 1-6.

Pour protéger la région contre l'anarchie de la construction et des styles, l'élaboration d'un plan prévoyant des zones différentes et un nouveau règlement de la construction étaient nécessaires. Les possibilités de développement étant limitées, le nombre des habitants est prévu à 10 000 au maximum.

Suisse, EPF, Zurich, 1967, N° 69.

725.56 (494.34)

FREI, A., arch. Un home de vieillards de conception intéressante à Kempten près de Wetzikon. (*Interessant konzipiertes Alterswohnheim in Kempten bei Wetzikon.*)

= Schweizer Baubl., 77 (1966) 22, p. 1-3.

Bâtiment à quatre étages sur plan en demi-cercle comprenant 56 appartements à 1-2 pièces, disposés en éventail et formant des niches sur la façade. Au niveau du rez-de-chaussée, une construction basse abritant des bains et des locaux à usage collectif s'élève sur un plan qui ne coïncide que partiellement avec celui du volume principal. Frais : 2 140 000 fr., soit 195 fr. par mètre cube.

Suisse, EPF, Zurich, 1967, N° 70.

725.511 (494.28)

La CONSTRUCTION d'un hôpital selon des connaissances nouvelles à Uznach. (*Krankenhausbau nach neuen Erkenntnissen in Uznach.*)

= Schweizer Baubl., 77 (1966) 25, p. 1-7.

Bâtiment constitué d'un volume principal à huit étages et d'une aile basse. Organisation dans le sens vertical : partie inférieure : traitement ; niveaux supérieurs : près de 250 lits. Plan de l'étage à deux couloirs. Grâce aux études d'organisation, les chemins à parcourir par les infirmières ont pu être réduits et les volumes concentrés : 220 m³ par lit d'hôpital. Frais estimés à 15,5 millions de francs.

Suisse, EPF, Zurich, 1967, N° 71.

72.036 (43)

HENNIG-SCHFOLD, M. L'architecture berlinoise des années vingt. (*Berliner Bauformen der zwanziger Jahre.*)

= Werk, 53 (1966) 3, p. 81-109.

Les nouveaux matériaux — verre, acier et béton armé — libèrent les formes. Le cercle et les lignes courbes organiques sont fréquemment employés depuis les détails jusqu'aux ensembles urbains. L'architecture de l'époque se réalise pleinement dans les maisons individuelles ; elle est illustrée par les noms de Mies van der Rohe, Hilberseimer, Neutra, Mendelsohn, Luckhardt et Richter.

Suisse, EPF, Zurich, 1967, N° 72.

Pas de rouille avec

ALUCROM

Aujourd'hui le produit
par excellence pour l'application
des couches de fond antirouille

bacher

Bacher S.A. Reinach, Tél. 061/ 82 50 51

TABLEAUX ÉLECTRIQUES

ainsi que montages et câblages pour tous dispositifs électromécaniques et électroniques sont effectués soigneusement à bref délai et à des prix intéressants.

Bureau technique en électricité pour courant fort et faible !

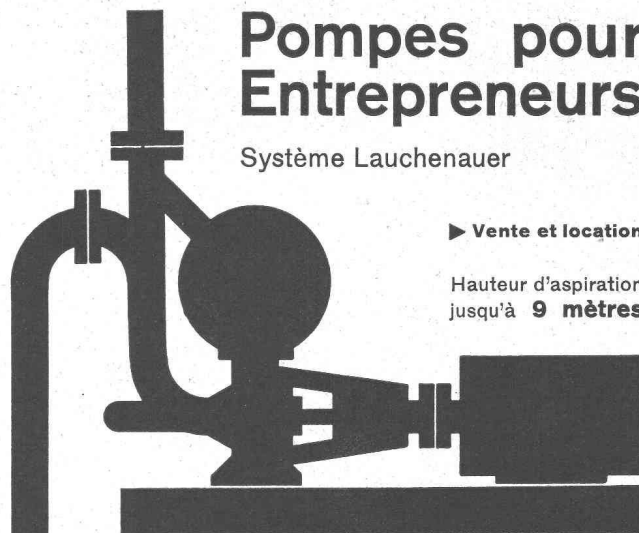
Ulrich N. Steiner, applications électriques, 1110 Morges.
Tél. (021) 71 40 84

Pompes pour Entrepreneurs

Système Lauchenauser

► **Vente et location**

Hauteur d'aspiration
jusqu'à **9 mètres**



à amorçage automatique, sans soupapes

Débits de 1 à 500 litres/seconde — Pas de soupape de pied, ni de clapet dans la tubulure d'aspiration — Aucune pompe à vide de secours. — Réamorçage automatique immédiat, même si de l'air est entré dans le tuyau d'aspiration — Pas de surface de contact à frottement et s'usant, par conséquent, pas de contretemps, même pour l'élévation de la boue, du sable ou du gravier.

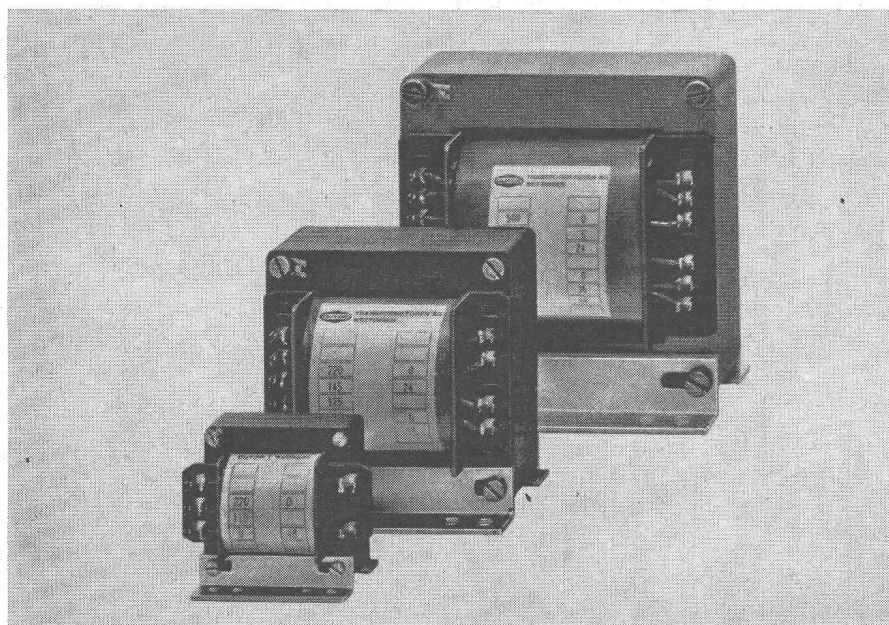
**Ateliers de Construction
s/Sihl S.A., Zurich**

Fondés en 1871 Tél. (051) 233514



Transformateurs monophasés avec tôles selon normes DIN

Types ET
Tension max. 500 V



Exécutions:

- avec fixation verticale ou horizontale
- pour locaux secs
- pour locaux humides
- pour climat tropical
- avec ou sans capot de protection
- connexions sur bornes ou par oeillets à souder jusqu'à 250 VA ou extrémités de connexions libres.

Puissance: de 5 à 4000 VA.
Tous nos types portent le signe de qualité de l'ASE, classe 2b.

GUTOR SA 1000 Lausanne 13

Tél. 021.27 76 76



DOCUMENTATION DU BATIMENT

CENTRE NATIONAL SUISSE: BIBLIOTHEQUE DE L'ECOLE POLYTECHNIQUE FEDERALE, ZURICH

721.011.27 (73)

GEIGER, M. La renaissance du gratte-ciel aux Etats-Unis. (*Renaissance des Wolkenkratzer in den Vereinigten Staaten.*) = *Bauen & Wohnen*, 53 (1966) 3, p. 48*-50*.

Les « villes verticales » présentent des avantages sur le plan de l'urbanisme et les gratte-ciel conçus de manière nouvelle connaissent actuellement un regain d'intérêt. Au centre de Chicago, plusieurs édifices sont en construction, dont le Hancock Center des architectes Skidmore, Owings & Merrill. Ses cent étages représentent une hauteur d'environ 400 m : partie inférieure occupée par des bureaux, partie supérieure par des appartements.

Suisse, EPF, Zurich, 1967, N° 73.

727.1

FUEEG, F. Les autres locaux d'enseignement. (*Die anderen Unterrichtsräume.*)

= *Bauen & Wohnen*, 20 (1966) 4, p. 123-129.

Les récréations sont une autre forme de l'instruction. Les préaux, halls, corridors, sorte de soupapes, lieux de rencontre et de séparation, constituent d'« autres locaux d'enseignement ». Six projets choisis pour illustrer par leurs différents degrés de liaison et d'ouverture les recherches et tendances actuelles dans l'architecture scolaire.

Suisse, EPF, Zurich, 1967, N° 74.

727.113 (494.23)

RASSER, M. & T. VADI. Lycée à Binningen près de Bâle. (*Progymnasium in Binningen bei Basel.*)

= *Bauen & Wohnen*, 20 (1966) 4, p. 130-139.

L'école, avec ses 16 classes normales et 20 classes spéciales, s'intègre dans un ensemble déjà existant. Tous les locaux sont groupés dans un seul bloc à trois niveaux sur plan carré. Vaste cage d'escaliers au centre, éclairée par un lanterneau. Structure en béton armé, façades vitrées. Bâtiment à conception rigoureuse et aux lignes pures.

Suisse, EPF, Zurich, 1967, N° 75.

727.113 (43)

OESTERLEN, D. Lycée Andreanum, à proximité de l'église Saint-Michel, à Hildesheim. (*Gymnasium Andreanum neben der Michaelskirche in Hildesheim.*)

= *Bauen & Wohnen*, 20 (1966) 4, p. 140-143.

L'école est située sur une colline, où elle voisine avec la cathédrale de style roman. Construction moderne aux formes cubiques, constituée de petits volumes. Deux ailes parallèles reliées par des ponts à une troisième, située plus haut. Un quatrième volume abritera les salles de fêtes et de gymnastique.

Suisse, EPF, Zurich, 1967, N° 76.

727.113 (536.8)

STEINBUECHEL-RHEINWALL, R. Ecole secondaire pour jeunes filles au Kuwait. (*Sekundarschule für Mädchen in Kuwait.*)

= *Bauen & Wohnen*, 20 (1966) 4, p. 144-148.

Ecole pour 1000 élèves avec grande salle à 1600 places, centre musical, piscine, terrains de sport et internat pour 350 pensionnaires, relié aux autres parties par des passages couverts. Vu les conditions climatiques particulières, les brise-soleil constituent un élément de première importance. L'ensemble est protégé par une enceinte. Construction en béton armé.

Suisse, EPF, Zurich, 1967, N° 77.

725.856 (485)

JACOBSEN, A. Tennis couvert à Landskrona. (*Tennishalle in Landskrona.*)

= *Bauen & Wohnen*, 20 (1966) 4, p. 149-152.

Edifice situé à l'orée d'une forêt. Plan rectangulaire sur trame modulaire de 4 m. Toiture épaisse de 2 m, formée d'un treillis en acier reposant sur dix colonnes doubles et en porte-à-faux partout. Façades hautes de 4 m formées de panneaux transparents en polyester. Court creusé en profondeur. Le haut des tribunes n'émerge du sol qu'à 20 cm. Contact avec la nature.

Suisse, EPF, Zurich, 1967, N° 78.

727.113 (480)

SIPARI, O. Ecole finno-russe à Helsinki. (*Finnisch-russische Schule in Helsinki.*)

= *Bauen & Wohnen*, 20 (1966) 4, p. 153-156.

Implantation en terrasses sur un terrain boisé légèrement en pente. Les salles de classe et l'internat sont disposés dans des ailes parallèles, reliées par un volume qui comprend l'administration, la bibliothèque et la cantine. Les salles de fêtes et de gymnastique sont abritées dans un bâtiment également perpendiculaire à la pente. Les cours intérieures sont fermées par des passages couverts.

Suisse, EPF, Zurich, 1967, N° 79.

727.112 (489)

JACOBSEN, A. L'école primaire Nyager, à Rødovre. (*Nyager Volksschule in Rødovre.*)

= *Bauen & Wohnen*, 20 (1966) 4, p. 157-162.

Ecole au Danemark pour environ 1000 élèves, construite sur une parcelle de 11 000 m². L'administration et les 53 classes normales et spéciales sont groupées en ailes parallèles et reliées par un corridor. Deux salles de gymnastique, une piscine, deux préaux et des cours intérieures. Toits avec lanterneaux et éclairage latéral.

Suisse, EPF, Zurich, 1967, N° 80.

693.15

KREMSEER, H. L'exécution adéquate de murs en briques silico-calcaires apparentes ou de parement. (*Die fachgerechte Ausführung von Sicht- und Verblendmauerwerk aus Kalksandstein.*) 5 réf.

= *Fachbl. f. d. Bauwes.*, - (1966) 4, p. 317-322.

Ce mode de construction jouit actuellement d'une certaine faveur, mais pose aussi des problèmes. Propriétés des matériaux utilisés. Réalisation de l'ouvrage. Traitement ultérieur des joints.

Suisse, EPF, Zurich, 1967, N° 81.

725.23 (492) : 721.011.27

Nouvel IMMEUBLE administratif pour les services de vente du cartel Philips à Eindhoven. (*Das neue Verwaltungsgebäude für die Verkaufsorganisation des Philips-Konzerns in Eindhoven.*)

= *Schweiz. tech. Z.*, 63 (1966) 13, p. 249-254.

L'édifice se compose d'une tour à 12 étages suspendus et d'une aile basse en construction mixte. L'intensité moyenne de l'éclairage des bureaux est de 1000 lx. A titre d'essai, on utilise — au cinquième étage — un courant à la fréquence de 7000 Hz. Le bâtiment dispose également d'un système d'éclairage nocturne.

Suisse, EPF, Zurich, 1967, N° 82.

728.37 : 725.742

NEISER, J., arch. Villa avec piscine à l'intérieur. (*Haus mit Hallenbad.*)

= *Das ideale Heim*, 40 (1966) 4, p. 137-143.

Importante maison avec aires de jour et de nuit bien distinctes. Grande pièce de séjour et place couverte avec cheminée. Chambres à coucher à la hauteur d'un demi-étage avec balcon. A l'étage inférieur, piscine et sauna avec accès direct au jardin par une large baie vitrée et coulissante. Surface bâtie : 254 m² sur parcelle de 2800 m², volume : 1600 m³. Année de construction : 1965.

Suisse, EPF, Zurich, 1967, N° 83.

727.97 (43)

GIESELMANN, R., arch. Maison d'un artiste avec atelier. (*Atelierhaus eines Künstlers.*)

= *Das ideale Heim*, 40 (1966) 4, p. 171-174.

Bâtiment construit sur un terrain boisé, réservé aux artistes. L'habitation et le jardin entourent le volume principal constitué par l'atelier mesurant 8 × 8 m. Ce dernier est surmonté d'une toiture en bois, avec grande surface vitrée au nord et équipée d'un treuil roulant. Surface bâtie : 155 m² sur parcelle de 950 m². Volume : 495 m³. Année de construction : 1963.

Suisse, EPF, Zurich, 1967, N° 84.

L'Administration communale de Sierre met en soumission le poste de

DIRECTEUR DES SERVICES TECHNIQUES DE LA COMMUNE

Qualification exigée : Ingénieur de formation universitaire, EPF ou EPUL, ou équivalente.
Expérience du génie civil et de l'Administration souhaitée, ainsi que quelques années de pratique ; âge maximum 45 ans.
connaissance du français et de l'allemand.

Conditions de traitement et entrée en fonction à convenir.

Les offres sont à adresser à M. Maurice Salzman, président, Sierre, avec curriculum vitae manuscrit, certificats et présentations de traitement, avec la mention « Soumission Ingénieur », pour le 31 janvier 1968.

Sierre, le 10 janvier 1968.

L'Administration communale.

ÉCOLE POLYTECHNIQUE FÉDÉRALE

Au 1^{er} octobre 1968 (év. à une autre date à convenir) la chaire suivante à pourvoir :

Chaire des fondations et de mécanique des sols

liée à la direction autonome de la Section de mécanique des sols des Laboratoires de recherches hydrauliques et de mécanique des sols.

Les personnes intéressées sont invitées à adresser leurs offres de services, avec les documents usuels, d'ici au 20 février 1968, au président du Conseil de l'Ecole polytechnique fédérale.
8006 Zurich.

Nous cherchons pour tout de suite ou date à convenir

1 technicien architecte 1 dessinateur(-trice) architecte

pour la réalisation d'un centre de recherches dans la région de la Broye.

Jakob Zweifel FAS, SIA, OEV, Heinrich Strickler, collaborateur Uli Huber, architectes.
1566 Saint-Aubin FR, tél. (037) 77 18 91

La Commune de Pully, Direction des Travaux, engagerait

DESSINATEUR ARCHITECTE

pour son service de l'urbanisme et du plan d'extension.

- Activité intéressante et variée
- Semaine de 5 jours
- Possibilité d'affiliation à la Caisse de retraite du personnel communal.

La préférence sera donnée à un candidat possédant quelques années de pratique, capable d'initiative, d'organisation et pouvant assumer certaines responsabilités.

Les offres manuscrites avec curriculum vitae devront être adressées à la Municipalité de Pully, 1009 Pully, avec la mention « Offre pour le poste de dessinateur architecte ».

Le cahier des charges peut être obtenu à la Direction des Travaux, chemin Davel 2, à Pully.

Délai pour l'envoi des offres : 16 février 1968.

MUNICIPALITÉ DE PULLY

Société congolaise recherche

INGÉNIEUR

expérimenté — bonnes connaissances de la langue française — pour diriger centrales hydro-électriques au CONGO.

Ecrire à Agence Technique et Commerciale, 20, rue du Trône, Bruxelles 5, avec références et curriculum vitae.

INGÉNIEUR CIVIL EPUL

Depuis une année dans un bureau technique important, s'occupant de constructions industrielles et de bâtiments ; cherche place d'avenir dans la région de LAUSANNE.

Ecrire sous chiffre PD 3248 à Publicitas, 1002 Lausanne.

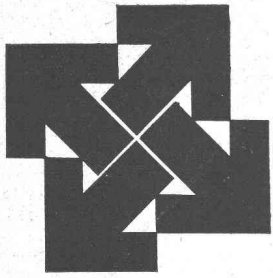
L'Exposition permanente de la Construction

LAUSANNE, Place de la Gare 12 — Tél. 23 79 29

vous renseigne sur les nouveautés dans la construction

ENTRÉE LIBRE

250 EXPOSANTS



Foire internationale
de la manutention Bâle
7 au 14 février 1968
Halle 5, stand 566 + 568

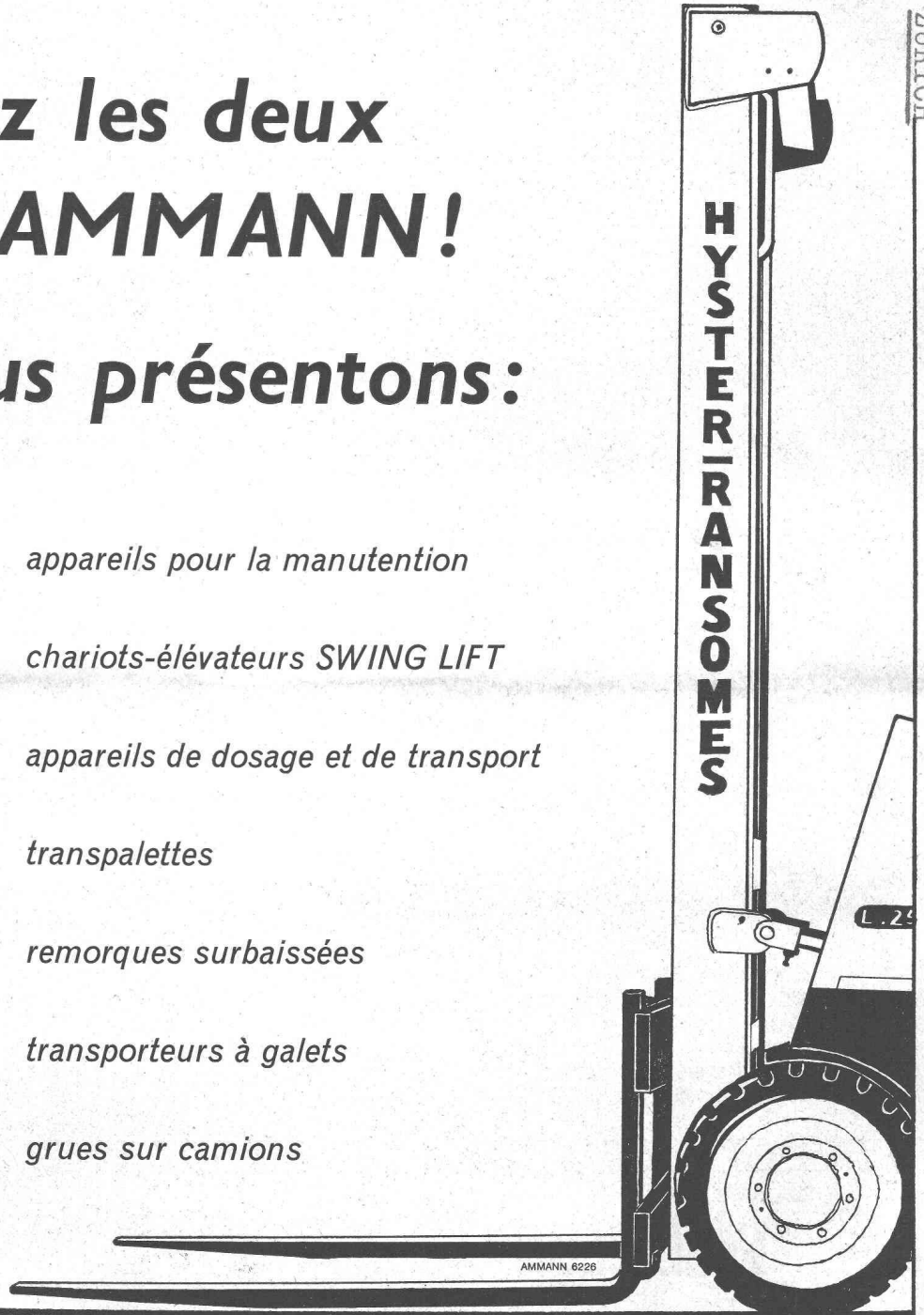
LAUSANNE

Bibliothek des Eidg.
Polytechnikums
8000 ZÜRICH

Visitez les deux stands AMMANN!

Nous vous présentons:

<i>HYSTER</i>	<i>appareils pour la manutention</i>
<i>DREXAMATIC</i>	<i>chariots-élévateurs SWING LIFT</i>
<i>AMMANN</i>	<i>appareils de dosage et de transport</i>
<i>LIFTON</i>	<i>transpalettes</i>
<i>SCHEUERLE</i>	<i>remorques surbaissées</i>
<i>ATLANTIC</i>	<i>transporteurs à galets</i>
<i>P&H Harnischfeger</i>	<i>grues sur camions</i>



ULRICH AMMANN
Matériel de Travaux Publics SA
4900 Langenthal