

**Zeitschrift:** Bulletin technique de la Suisse romande  
**Band:** 94 (1968)  
**Heft:** 19

## Werbung

### Nutzungsbedingungen

Die ETH-Bibliothek ist die Anbieterin der digitalisierten Zeitschriften. Sie besitzt keine Urheberrechte an den Zeitschriften und ist nicht verantwortlich für deren Inhalte. Die Rechte liegen in der Regel bei den Herausgebern beziehungsweise den externen Rechteinhabern. [Siehe Rechtliche Hinweise.](#)

### Conditions d'utilisation

L'ETH Library est le fournisseur des revues numérisées. Elle ne détient aucun droit d'auteur sur les revues et n'est pas responsable de leur contenu. En règle générale, les droits sont détenus par les éditeurs ou les détenteurs de droits externes. [Voir Informations légales.](#)

### Terms of use

The ETH Library is the provider of the digitised journals. It does not own any copyrights to the journals and is not responsible for their content. The rights usually lie with the publishers or the external rights holders. [See Legal notice.](#)

**Download PDF:** 22.01.2025

**ETH-Bibliothek Zürich, E-Periodica, <https://www.e-periodica.ch>**



# La fonte grise VonRoll

répond aux exigences  
actuelles

VON ROLL S.A.  
Fonderies  
des Usines de  
Klus, Olten, Choindez  
et des Rondez

Service technique  
pour le moulage  
à façon  
4563 Gerlafingen

525-2



**SIEMENS**

## Avez-vous encore du temps pour le travail de routine?

Nos petites horloges de contact sont utilisées pour l'enclenchement ou le déclenchement automatique des consommateurs électriques, selon un programme établi.

### Exemples d'utilisation

Eclairage pour enseignes et vitrines. Fours, séchoirs, etc.  
Chauffage et climatisation.

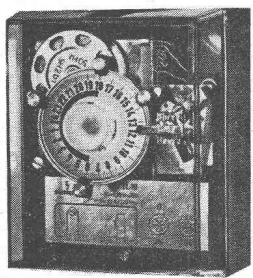
### Caractéristiques importantes

Disque de jour et disque de semaine combinables.  
Grande capacité de charge des contacts. Petites dimensions.  
Montage facile et rapide, ne demandant aucun entretien.

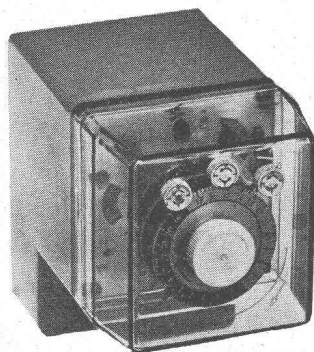
Nouveau: Approuvé par l'ASE

### Prix intéressants

Demandez nos listes de prix détaillées.



7LT1 Sans réserve de marche  
pour montage mural



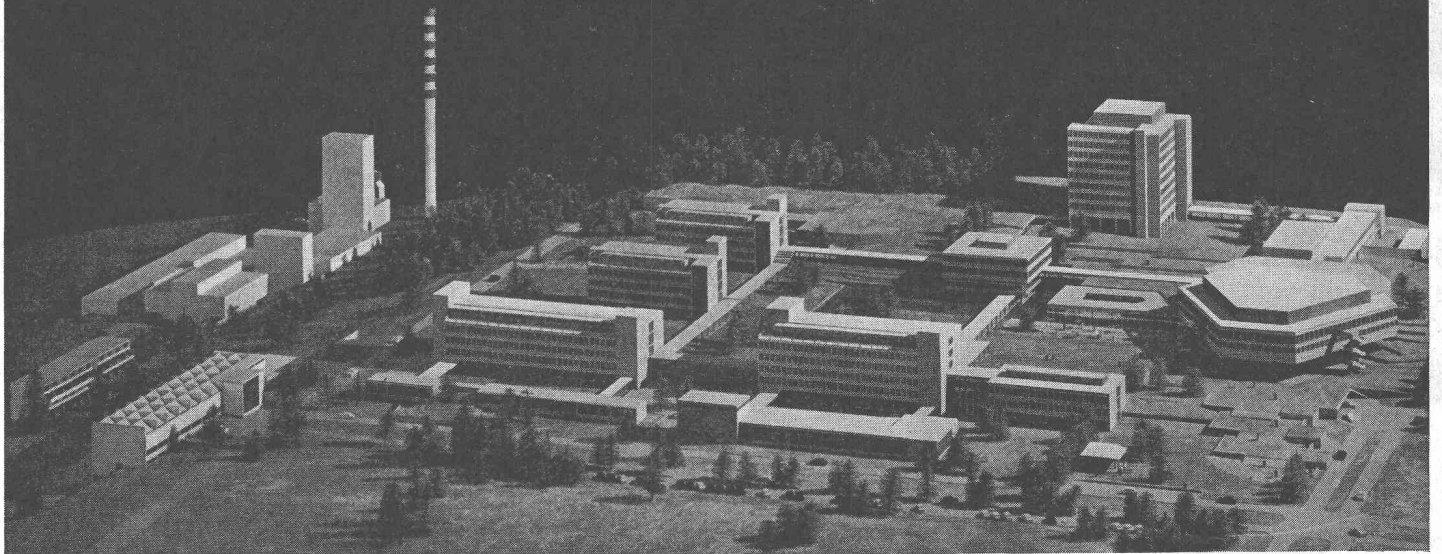
7LR1 Avec réserve de marche  
pour montage apparent ou encastré

### SIEMENS

S.A. des Produits Electrotechniques  
1020 Reheims-Lausanne, Tél. 021/34 96 31  
8021 Zürich, Tel. 051/25 36 00

**Economisez du temps avec la petite horloge  
de contact «synchrone» de Siemens.**

demain...

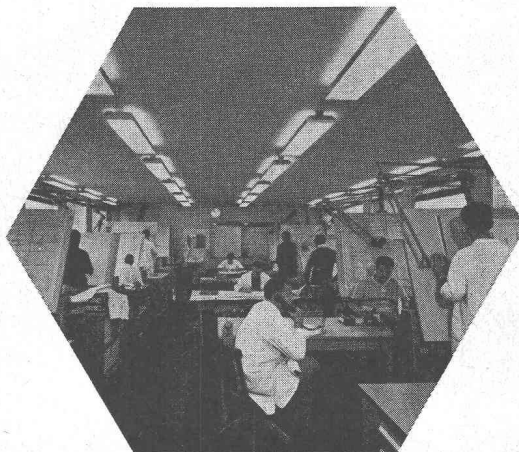


Eidgenössische Technische Hochschule, Zürich — Physikneubau. Arch.: A. Steiner/W. Gehry.

...cette importante extension des installations de l'Ecole Polytechnique Fédérale de Zurich offrira à nos futurs cadres scientifiques les possibilités qu'exige le monde au seuil du XXI<sup>e</sup> siècle.

Il est clair que l'équipement aérotechnique de locaux où se forme l'élite de demain doit répondre aux critères les plus sévères. C'est à Technicair que les responsables en ont confié la réalisation partielle, imitant en cela de nombreux maîtres d'ouvrages importants en Suisse.

Raison décisive de ce choix : l'activité du département de recherches Technicair où de nombreux spécialistes du froid, du chaud, de l'acoustique et du réglage analysent le problème pour trouver la solution optimale en fonction des données économiques. Les très importants calculs qu'exigent ces

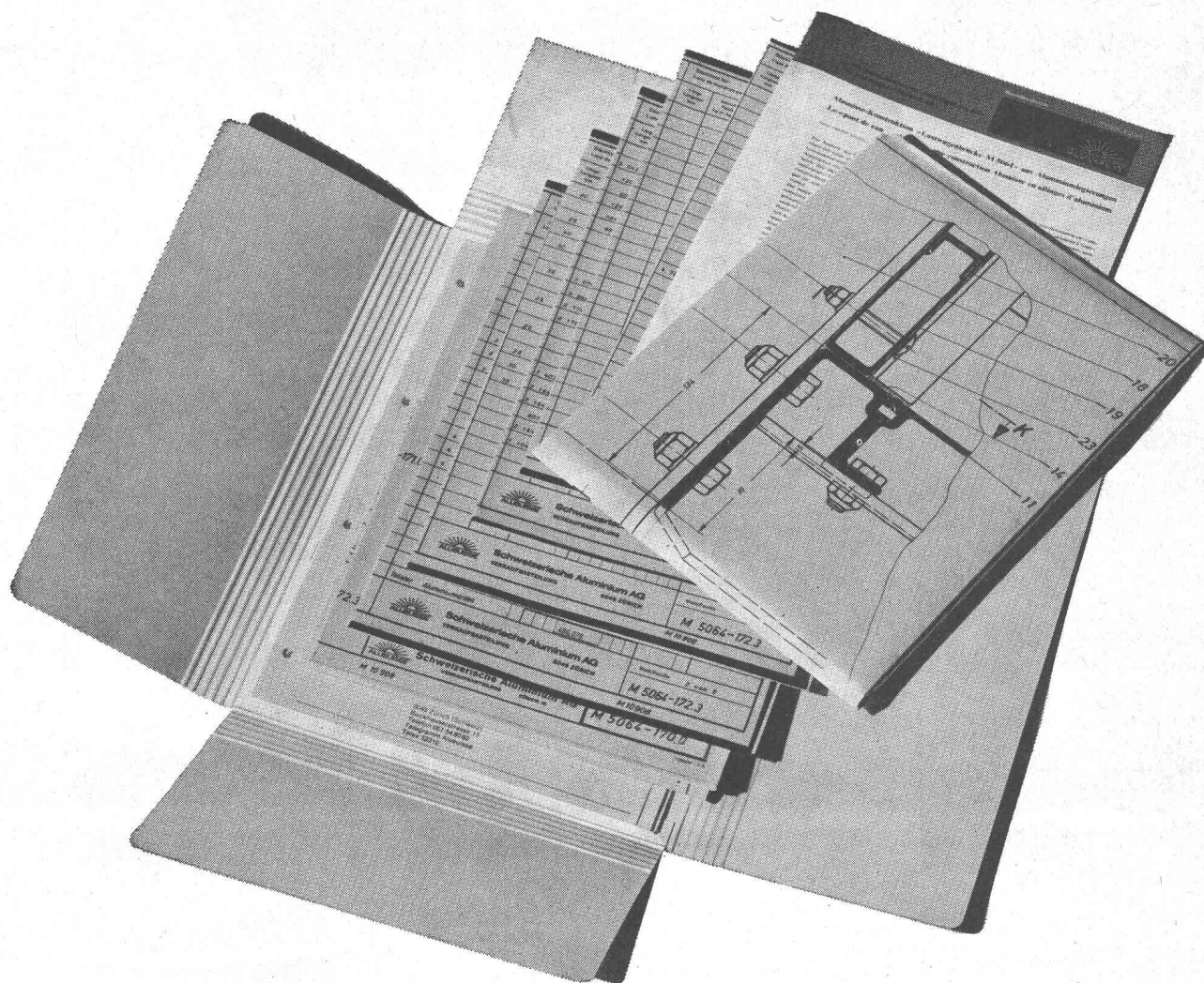


Genève - Lausanne - Fribourg - Sion  
Bienne - Berne - Zürich - Lugano

**technicair**

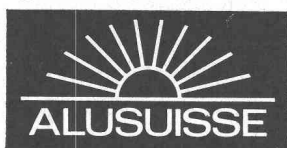
études sont confiés à l'ordinateur électronique de l'entreprise. Les résultats théoriques sont ensuite vérifiés dans des laboratoires équipés pour la définition des poussières, les mesures phoniques, de débits, de pressions et de températures. L'analyse systématique des résultats en exploitation permet de formuler des valeurs sûres pour des équipements dont le faible encombrement et la disposition judicieuse assurent un emploi rationnel des volumes.

Alliés aux vastes possibilités d'un matériel dont la normalisation est très poussée, cette étude individuelle des problèmes de climatisation et de dépoussiérage est garante d'une solution économique signée Technicair — l'entreprise parfaitement équipée pour la gamme complète des techniques du froid et du chaud.

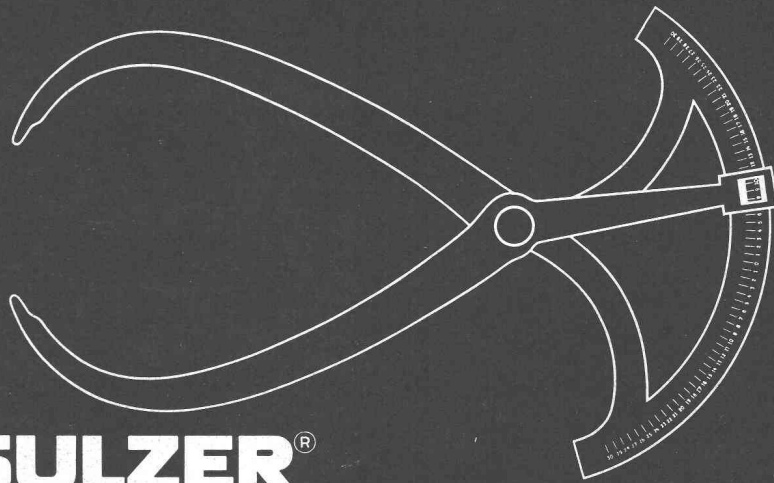


## Nous fournissons même les plans...

...si vous incluez une construction Alusuisse dans votre programme de fabrication. Vous économisez les frais d'étude. Les applications Alusuisse, dont le nombre augmente sans cesse, sont toutes élaborées par des spécialistes qualifiés et mises à l'épreuve tant au Centre de Recherches Alusuisse que dans la pratique. Utilisez à votre avantage les matériaux Alusuisse et le service technique Alusuisse.



Aluminium Suisse SA, Département de vente 8048 Zurich, téléphone 051/54 80 80



40.8 f

# **FONTE SULZER®** **Plus qu'une marque: un signe de qualité!**

La valeur et les propriétés de la fonte, de même que son coût, sont déterminés par de nombreux facteurs.

Il va de soi qu'elle doit avant tout correspondre au but prévu. Mais la fonte Sulzer offre encore beaucoup plus: la qualité. Une qualité qui a été recherchée dans les laboratoires modernes, mise à l'épreuve dans la fonderie expérimentale et sans cesse contrôlée. Ensuite une construction conforme aux exigences de la coulée – qui seule permet souvent la fabrication économique d'une pièce, si compliquée soit-elle. Et aussi, naturellement, une haute exactitude de cotes, telle qu'elle est garantie par le niveau technologique élevé atteint aujourd'hui dans les fonderies Sulzer. Une exactitude qui

est contrôlée et vérifiée à tous les stades de la fabrication – et qui épargne aux clients Sulzer un coûteux usinage complémentaire.

Utilisez vous aussi – pour votre avantage – le potentiel d'une fonderie expérimentée avec une organisation complète et de conception moderne.

Demandez à Sulzer lorsque vous avez des problèmes de fonte!

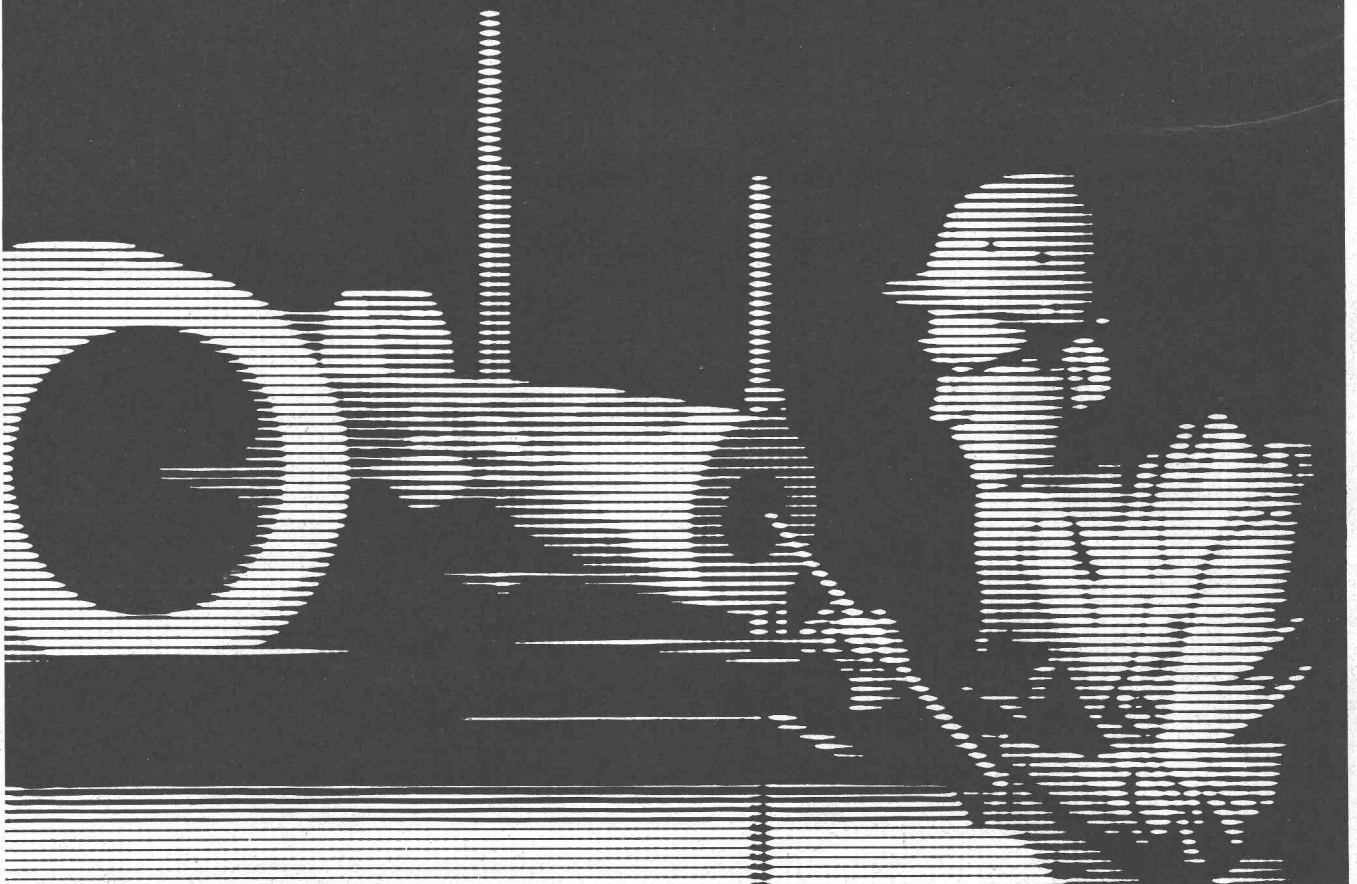
Téléphone: 052 81 54 19

Sulzer Frères

Société Anonyme

8401 Winterthour/Suisse

Division Fonderies



Acier coulé **SULZER** Fonte grise **SULZER**

Fonte sphérolitique **SULZER** Fonte de métaux non ferreux **SULZER** Fonte de précision **SULZER**

# Faites vous fréquemment des mesures de distances ?

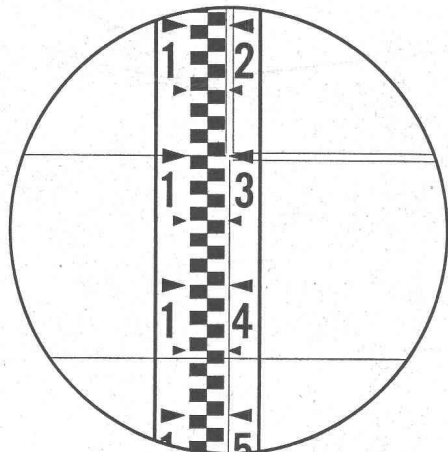
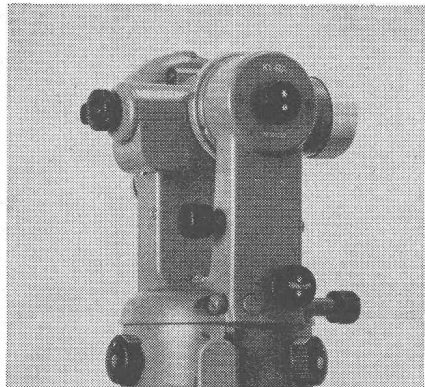
Si les distances doivent être mesurées à la précision du cm ou du dm, vous trouverez toujours l'instrument approprié parmi les tachéomètres réducteurs Kern. Leur précision est bien adaptée aux différents domaines d'emploi, leur manœuvre est simple et, grâce au trépied centrant Kern bien connu, leur mise en station est très rapide dans tout terrain.



Kern & Cie S.A. 5001 Aarau

## K 1-RA

Théodolite Tachéomètre d'ingénieur, autoréducteur



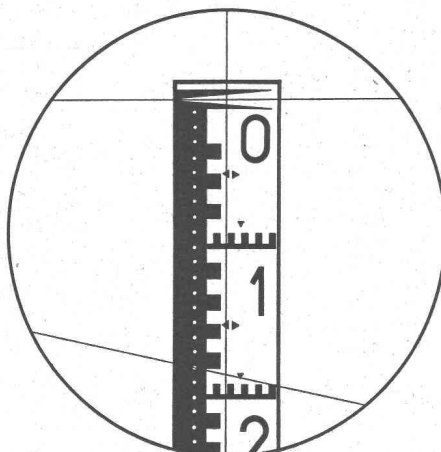
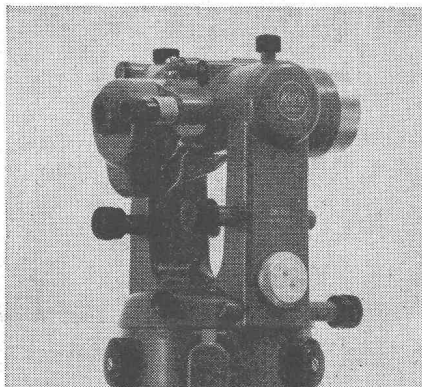
15,6 m

C'est l'instrument à usages multiples, à compensateur pendulaire automatique, approprié à tous les travaux de l'ingénieur. Deux traits parallèles horizontaux, visibles dans le champ de la lunette, permettent la lecture directe de la distance horizontale et de la dénivelée sur une mire verticale normale. Erreur moyenne, sur 100 m, de la distance et de la dénivelée:

**± 10-20 cm**

## DK-RV

Tachéomètre autoréducteur pour mire verticale



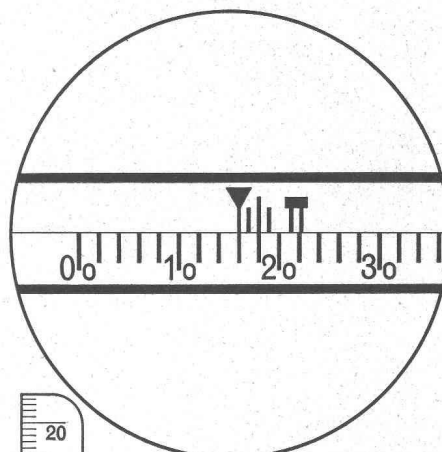
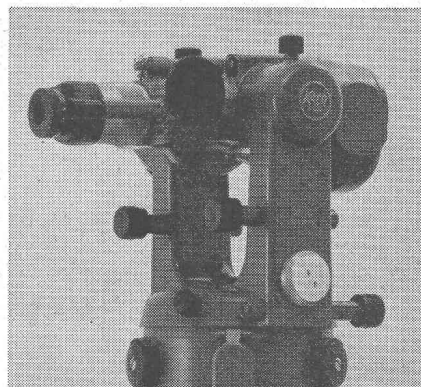
18,28 m

Lorsque les conditions de visibilité ne permettent pas l'emploi de la mire horizontale et si une précision élevée est cependant exigée, le DK-RV s'avère particulièrement avantageux dans de nombreux problèmes de mensuration. Le nouveau dispositif de mesure des distances assure une précision encore jamais atteinte avec une mire verticale. Erreur moyenne des distances sur 100 m:

**± 3-5 cm**

## DK-RT

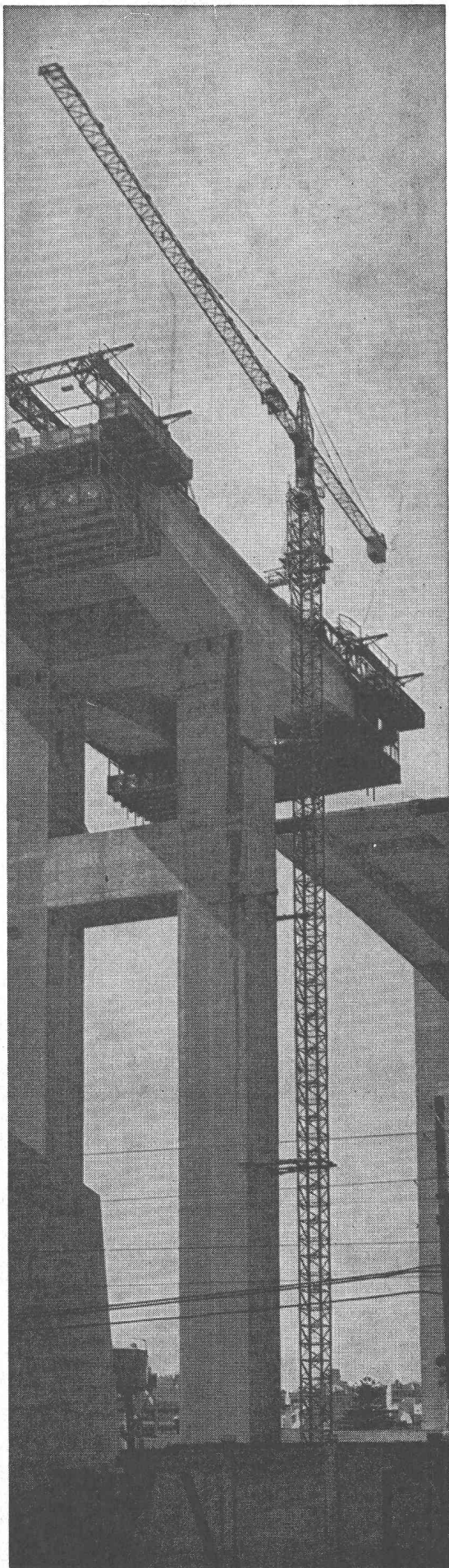
Tachéomètre autoréducteur pour mire horizontale



16,275 m

Ce stadimètre à double image, d'une construction des plus modernes, est l'instrument approprié à la mensuration cadastrale. La lecture des distances est particulièrement simple, grâce à l'absence de vernier sur la mire. Un prisme additionnel permet la correction de l'erreur personnelle. Erreur moyenne des distances sur 100 m:

**± 1-2 cm**



# ?

## Qu'est-ce que le Record Control Serie ? (RCS)

Le RCS permet :  
de poser en douceur et avec une précision extrême les plus grandes charges ;

5 vitesses différentes de levage ou de pose, en charge et en marche ;  
la charge sélectionne d'elle-même la bonne vitesse ;

un rendement accru par :

- la possibilité de descente à vide à la vitesse maximum, quelle que soit la vitesse de montée ;
- le poste de commande universel, permettant d'effectuer simultanément tous les mouvements de la grue, à l'aide de 2 leviers seulement.

Le RCS vous offre aussi :

20 vitesses de travail différentes obtenues par :  
5 vitesses en simple mouflage  
5 vitesses en double mouflage  
2 gammes petite et grande vitesse grâce à un tambour équipé de coquilles démontables permettant 2 diamètres différents.

Rapport des 5 vitesses :

① 1 : 40    ② 1 : 15    ③ 1 : 4    ④ 1 : 2    ⑤ 1

**POTAIN**  
possède le  
**Record Control Serie !**

# HÄCHLER SA

MACHINES D'ENTREPRISES

MORIKEN / WILDEGG

064 53 19 91

# Prochainement à Zurich:

**p**

## 4<sup>e</sup> Foire internationale pour dispositifs oléohydrauliques et pneumatiques

Doublée d'un **CYCLE DE CONFÉRENCES** au Kunsthaus à Zurich, tenues par des conférenciers spécialistes universellement réputés. Programme détaillé obtainable à la Direction de la Foire:

**agifa** s.à.r.l.  
case postale 257  
CH-8033 Zurich

Clôture des inscriptions:  
30 septembre 1968

*Les associations professionnelles de l'hydraulique et de la pneumatique, tant de France que de Grande-Bretagne, seront représentées par leur propres shows.*

Judi 31 octobre — mardi 5 novembre 1968  
inclusivement, aux Halls de la Zuspä, à Zurich-Oerlikon, ouverte en permanence,  
en semaine de 08.30 à 18.00 h, le dimanche  
3 novembre de 10.30 à 18.00 h

*Trams directs 7, 11 et 14 de Zurich gare principale en direction d'Oerlikon. De l'aéroport Zurich-Kloten: 10 min. en taxi*

**Plus de 170 exposants  
avec les produits de quelque  
400 usines fournisseuses  
d'Europe et d'outre-mer.**

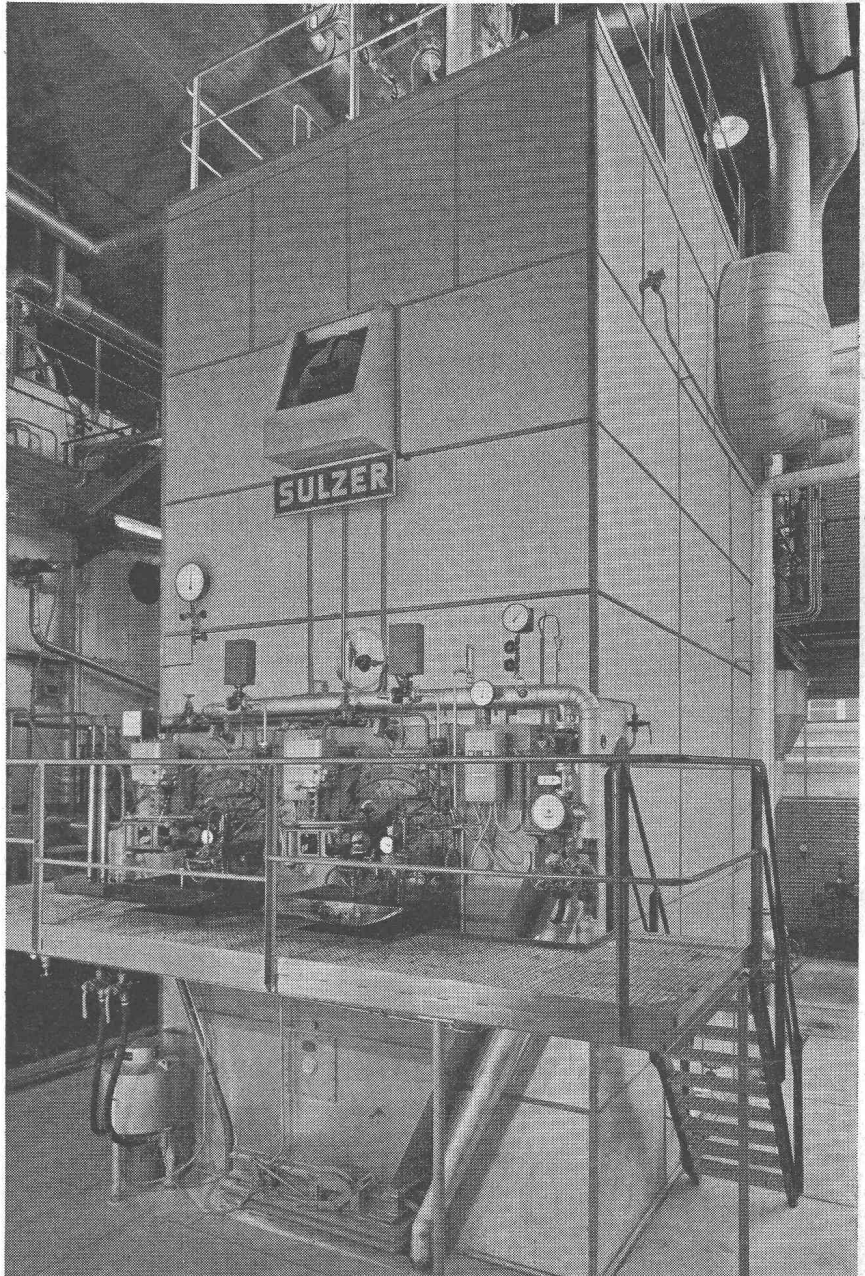
**Particularité à signaler?**

*L'offre réellement internationale  
sous tous les rapports!*





pour l'industrie, les services publics  
d'alimentation en énergie et les petits  
utilisateurs



Chaudière à rayonnement Sulzer à haut rendement, avec foyer pressurisé, installée dans une fabrique de carton; production 16 à 20 t/h, 41 kg/cm<sup>2</sup>, 425 °C. Plate-forme de service avec deux brûleurs à mazout Sulzer de chacun 800 kg/h.

### Générateurs de vapeur monotubulaires

pour les plus hautes quantités de vapeur, pressions et températures

### Chaudières à rayonnement

types C et CV, jusqu'à 16 et 20 t/h, jusqu'à 25 kg/cm<sup>2</sup>  
type N, jusqu'à 32 t/h, 64 kg/cm<sup>2</sup>, 425 °C  
type H, jusqu'à 250 t/h, 100 kg/cm<sup>2</sup>, 540 °C

### Chaudières à trois passages

jusqu'à 16 t/h et 20 kg/cm<sup>2</sup>

### Chaudières tubulaires à eau surchauffée type S

jusqu'à 10 millions kcal/h et 25 kg/cm<sup>2</sup>

### Chaudières électriques

production de vapeur jusqu'à 25 t/h  
tension de service jusqu'à 30 kV

### Chaudières spéciales avec circulation forcée

L'étude des problèmes de l'utilisation industrielle de la chaleur est une tradition Sulzer. Nous serons heureux de vous conseiller pour l'étude de nouvelles installations ou pour la modernisation de centrales existantes d'alimentation en chaleur et de force motrice.

1438 t

**SULZER®**

Sulzer Frères, Société Anonyme  
8401 Winterthur, Suisse

Sulzer Frères S. A., Section Machines  
12, avenue Fraisse, 1006 Lausanne