

Zeitschrift: Bulletin technique de la Suisse romande
Band: 94 (1968)
Heft: 6

Werbung

Nutzungsbedingungen

Die ETH-Bibliothek ist die Anbieterin der digitalisierten Zeitschriften. Sie besitzt keine Urheberrechte an den Zeitschriften und ist nicht verantwortlich für deren Inhalte. Die Rechte liegen in der Regel bei den Herausgebern beziehungsweise den externen Rechteinhabern. [Siehe Rechtliche Hinweise.](#)

Conditions d'utilisation

L'ETH Library est le fournisseur des revues numérisées. Elle ne détient aucun droit d'auteur sur les revues et n'est pas responsable de leur contenu. En règle générale, les droits sont détenus par les éditeurs ou les détenteurs de droits externes. [Voir Informations légales.](#)

Terms of use

The ETH Library is the provider of the digitised journals. It does not own any copyrights to the journals and is not responsible for their content. The rights usually lie with the publishers or the external rights holders. [See Legal notice.](#)

Download PDF: 02.02.2025

ETH-Bibliothek Zürich, E-Periodica, <https://www.e-periodica.ch>

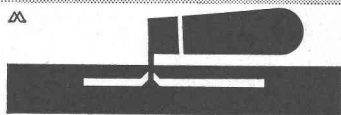


NOUVEAU

Rapport de laboratoire

2

Les professionnels sont unanimes:
Lentolite se travaille comme du beurre!



Si vous construisez – vous vous préoccupez aussi de l'avenir

Vous n'êtes certainement pas indifférents à l'aspect qu'aura dans quelques années l'intérieur de vos locaux. Les dommages dus au vieillissement peuvent parfois être la cause de très désagréables discussions – mais ces dernières peuvent aussi être évitées. C'est pourquoi vous choisirez, en tant que commettant ou entre-

preneur, des matériaux ayant subi des tests approfondis et fait leurs preuves dans la pratique. La Lentolite est le nouveau plâtre adhésif spécial utilisé pour les enduits d'une seule couche, et grâce auquel vous ne craignez ni les dommages ni les ennuis pouvant en découler. L'excellente adhérence de la Lentolite (jusqu'à 10 kg par cm²)



Adhérence
sur béton lisse (vibré)
jusqu'à 10 kg par cm²

10 kg

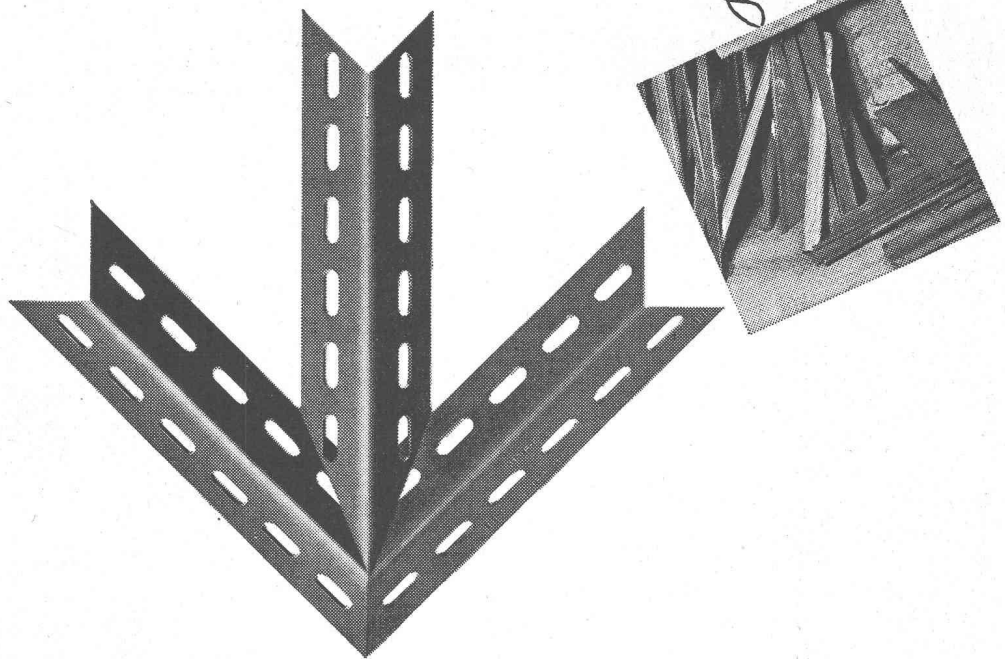
sur les surfaces lisses garantit des enduits durables et vous met à l'abri de surprises désagréables. Les enduits Lentolite constituent une excellente protection pour toutes les parois et tous les plafonds – en même temps qu'un investissement sûr et durable dans la construction.
GIPS-UNION SA 8021 Zurich



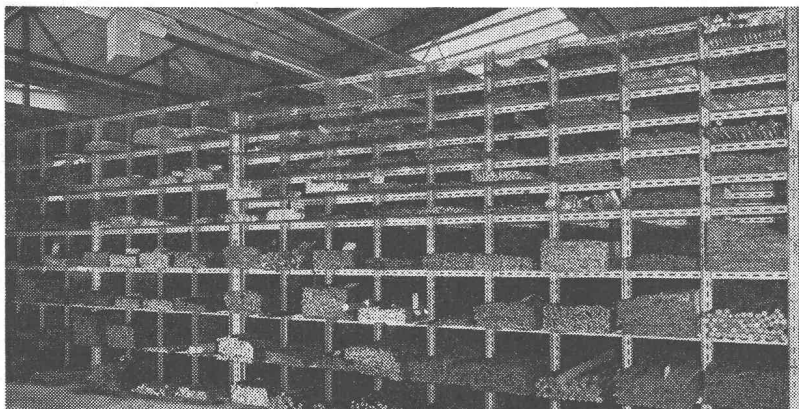
Usines à Heimberg, Bex, Ennetmoos, Felsenau, Granges, Kienberg,

Läufelfingen, Leissigen, Rüthi,

Quel que soit votre problème



la solution c'est Handy Angle



Pour n'importe quelle forme de volume, HANDY ANGLE apporte une solution sur mesure. Que vous ayez besoin d'un rayonnage, d'une table de laboratoire, d'un chariot de montage ou d'un escalier, nous vous livrons, franco domicile, tous les éléments d'assemblage avec leurs accessoires. En un tour de main, vous aurez réalisé le montage au millimètre près, car tous les éléments sont normalisés.

HANDY ANGLE vous permet d'agencer vos entrepôts, de classer vos archives et de ranger vos ateliers, le tout en fonction de vos besoins. Les possibilités de montage sont illimitées. Simple mais génial, ce système d'assemblage ne doit pas vous étonner car il a déjà fait le tour du monde... du petit atelier à la grande entreprise, toutes les activités l'ont apprécié mille fois.

HANDY ANGLE vous apportera à vous aussi la solution sur mesure que réclament vos problèmes de stockage.

Voulez-vous en savoir davantage sur HANDY ANGLE? Adressez-nous le bon ci-joint et vos entrepôts vous rembourseront largement de ce minime effort!

Bon

(à adresser sous enveloppe ouverte affranchie à 10 cts à Hulftegger & Co. S.A., 8712 Stäfa)

- Veuillez m'expédier gratuitement et sans engagement votre documentation HANDY ANGLE illustrée par des exemples de divers assemblages, avec devis.
- Je souhaite la visite de votre technicien conseiller après rendez-vous téléphonique préalable. (Tél. _____)

Nom/Firme _____

Adresse _____

Date _____

hulftegger + co / ag

8712 Stäfa Téléphone 051/74 90 33

DOCUMENTATION DU BATIMENT

CENTRE NATIONAL SUISSE: BIBLIOTHEQUE DE L'ECOLE POLYTECHNIQUE FEDERALE, ZURICH

725.51 (494.24)

BRECHBUEHL, O., arch. e.a. Remaniement général de l'Inselspital à Berne. (*Gesamterneuerung des Inselspitals in Bern.*)

= Werk, 53 (1966) 7, p. 252-255.

Etape intermédiaire dans l'aménagement de l'hôpital. Le bâtiment des services abrite entre autres le réfectoire du personnel et la cuisine. La liaison avec les autres bâtiments est établie par un réseau de corridors et un pont à deux étages. L'aile chirurgicale comprendra treize salles d'opération. Sa partie à l'est, actuellement réalisée, abrite également un auditoire à 340 places sur plan hexagonal.

Suisse, EPF, Zurich, 1967, N° 184.

725.51 (494.32)

SCHINDLER, E. & H. FREY, arch. Hôpital cantonal à Olten. (*Kantonsspital Olten.*)

= Werk, 53 (1966) 7, p. 256-259.

Première étape dans la réalisation d'un ensemble à 600 lits. Bâtiment à deux niveaux pour malades infectieux. Edifice allongé à sept niveaux, abritant des chambres de malades (médecine et chirurgie). Aile de traitements (radiologie et chirurgie). Bâtiment des services : système « Dry-heat » pour la distribution des repas aux malades. Immeuble-tour à 14 étages pour les chambres du personnel.

Suisse, EPF, Zurich, 1967, N° 185.

725.514 (494.34)

SCHUETZ, J. & H. von MEYENBURG, arch. Foyer pour malades Bombach à Zurich-Höngg. (*Krankenheim Bombach in Zürich-Höngg.*)

= Werk, 53 (1966) 7, p. 260-263.

Etablissement pour 189 malades, élevé sur un terrain en pente et jouissant d'une situation privilégiée. L'ensemble est composé d'un bâtiment à huit niveaux et demi, posé sur un socle élargi, abritant les chambres des malades, d'un groupe de volumes plus réduit avec des locaux pour l'ergothérapie, et d'un immeuble pour le logement du personnel. Niveau d'entrée dégagé formant un vaste hall aux parois vitrées.

Suisse, EPF, Zurich, 1967, N° 186.

725.131 (71)

REVELL, V. Nouvel hôtel de ville à Toronto. (*Neues Rathaus in Toronto.*)

= Bauen & Wohnen, 20 (1966) 8, p. 287-293.

L'ensemble, composé de trois éléments, s'élève sur un socle où l'on accède par une rampe depuis la place. De manière symbolique, un volume central en forme de champignon abrite la salle de conseil. Il est entouré de deux tours de hauteurs inégales sur plan en forme de croissant, comprenant les bureaux. Ces tours n'ont de fenêtres que vers l'intérieur de l'ensemble.

Suisse, EPF, Zurich, 1967, N° 187.

725.23 : 721.011.27

SUTER & SUTER. L'immeuble-tour administratif de la firme Sulzer Frères à Winterthur. (*Büro-Hochhaus Gebrüder Sulzer, Winterthur.*)

= Bauen & Wohnen, 20 (1966) 8, p. 294-302.

1500 places de travail sont disposées sur vingt étages. Plan carré conçu sur trame de 1,85 m, avec noyau massif central abritant circulations et services. Les dalles en béton s'appuient d'autre part sur quatre fois cinq appuis en saillie sur la façade. Hall d'entrée aménagé sous un avant-toit.

Suisse, EPF, Zurich, 1967, N° 188.

725.23 (43)

SCHNEIDER-ESLEBEN, P. Nouvel immeuble d'une compagnie d'assurances à Düsseldorf. (*Neubau einer Versicherungsgesellschaft in Düsseldorf.*)

= Bauen & Wohnen, 20 (1966) 8, p. 303-308.

L'édifice se compose de deux parties perpendiculairement disposées et reliées par un pont : bâtiment à trois niveaux abritant des grands bureaux ; une tour à douze niveaux sur plan allongé dont les étages diminuent successivement pour former un contour asymétrique en gradins. Les terrasses, reliées par des escaliers en plein air et des brise-soleil, caractérisent son aspect extérieur.

Suisse, EPF, Zurich, 1967, N° 189.

725.835 (43)

KRAEMER, F.W. & G. PFENNIG & E. SIEVERTS. Centre social des Usines d'aluminium à Singen. (*Gemeinschaftshaus der Aluminiumwalzwerke Singen.*)

= Bauen & Wohnen, 20 (1966) 8, p. 309-315.

Bâtiment sur plan carré abritant au rez-de-chaussée un grand réfectoire à self-service, une petite salle, un bar, la cuisine, etc., et au sous-sol des pistes de jeu de quilles, une salle pour tennis de table, etc. Toit plat, surélevé au-dessus du réfectoire. Structure en béton armé avec façades entièrement vitrées. Un premier projet prévoyant une structure en aluminium a dû être abandonné.

Suisse, EPF, Zurich, 1967, N° 190.

725.4 : 69.024.4

ISLER, H. & P. WIRZ. Halle de fabrication pour matériaux de construction isolants à Recherswil. (*Fertigungshalle für Bauproduktmaterialien, Recherswil.*)

= Bauen & Wohnen, 20 (1966) 8, p. 316-320.

Un élégant voile de 8 cm d'épaisseur en béton repose sur quatre appuis seulement, distants de 25 m. Il recouvre un atelier de 400 m² sur plan carré. L'espace intérieur est délimité par des murs vitrés. Au sommet, lanterneau de 5 m de diamètre. Le choix délicat de la forme du voile a été suivi par des mesures sur modèle réduit.

Suisse, EPF, Zurich, 1967, N° 191.

72 (46) : 72.036

ORTIZ-ECHAGÜE, C. L'architecture moderne en Espagne. (*Moderne Architektur in Spanien.*)

= Bauen & Wohnen, 20 (1966) 8, p. 321-328.

L'évolution de l'architecture espagnole depuis Gaudi. Dix exemples pour illustrer les tendances actuelles : village Caño Roto, Centre d'études hydrographiques et home d'enfants à Madrid ; nouveaux villages, quartier d'habitation à Zaraus, internat à Herrera de Pisuerga, laboratoires, habitations à caractère social et bâtiment IESE à Barcelone et appartements d'été sur la côte catalane.

Suisse, EPF, Zurich, 1967, N° 192.

699.8

Les ISOLATIONS. (*Bautenschutz.*)

= Element, — (1966) 14, p. 3-57.

Notion et importance des isolations. Exigences et les bases de leur satisfaction. Point de vue économique. Photos et dessins montrent en détail un grand nombre de solutions pratiques d'isolation de différentes parties d'un bâtiment et de ses points critiques.

Suisse, EPF, Zurich, 1967, N° 193.

725.742 : 728.52 (494.5)

BUECHLER, W. & R. SUESLI. Piscine sur le toit, une solution intéressante pour une piscine couverte privée. (*La piscina sul tetto, una soluzione interessante per una piscina coperta privata.*)

= Riv. tec. Svizzera ital., 57 (1966) 8, p. 529-535.

Construction, dans le Tessin, d'une piscine couverte pour un hôtel déjà existant. Bassin de 10×6 m abrité par une surélévation de deux étages d'un bâtiment plus bas que le volume principal de l'hôtel. Bac en polyester posé sur une structure métallique formée d'un treillis spatial hyperstatique.

Suisse, EPF, Zurich, 1967, N° 194.

711.553 (494.43)

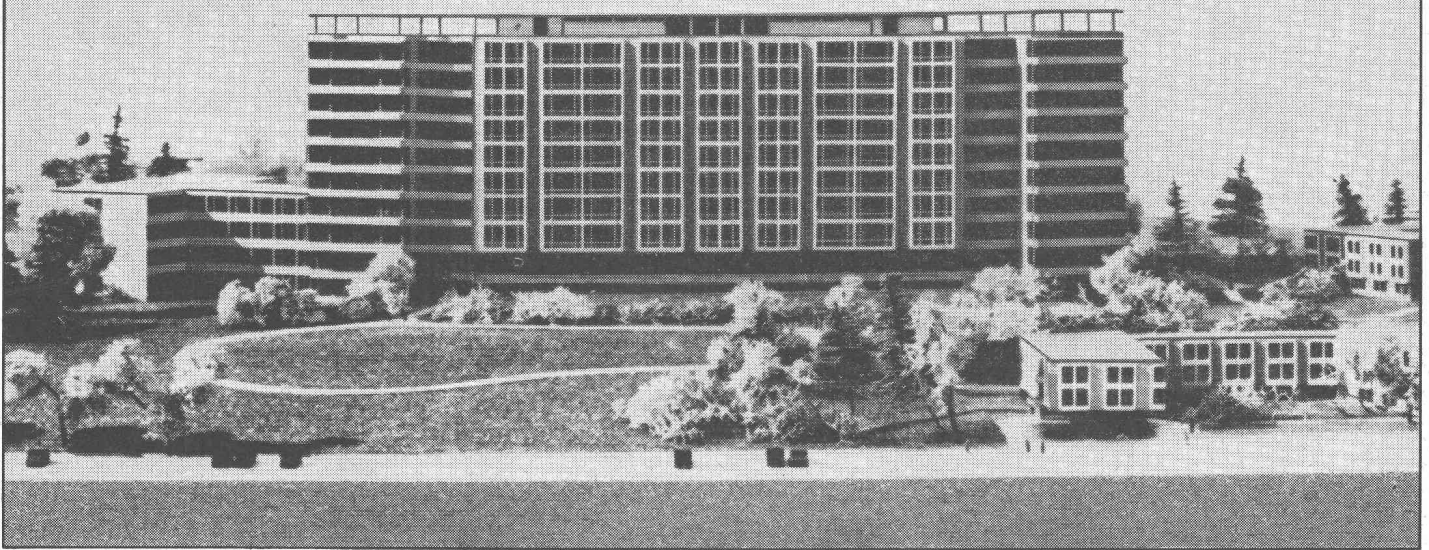
CONCOURS d'idées pour le raccordement de la ville de Neuchâtel à la R.N. 5.

= Bull. tech. Suisse rom., 92 (1966) 16, p. 281-294.

Le but du concours était d'étudier le raccordement du réseau urbain à la route nationale, le tracé des routes cantonales et l'utilisation des terrains gagnés sur le lac par des comblements, en fonction des besoins : équipements urbain, scolaire et sportif. Présentation des neuf projets primés. Le premier prix, œuvre collective, fait passer la route partiellement sous terre, ce qui permet une liaison intime entre ville et lac.

Suisse, EPF, Zurich, 1967, N° 195.

demain...



Nouvel hôpital de Fribourg - Arch.: Dr h. c. R. Steiger, P. Steiger, O. Baechler - Ing.: A. Eigenmann, W. Ziembo.

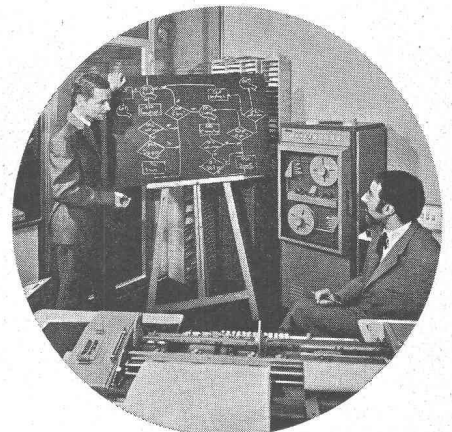
...le nouvel Hôpital Cantonal de Fribourg accueillera jusqu'à 500 malades. 11 salles d'opération, des services scientifiques et auxiliaires complets en feront un instrument ultra-moderne pour lutter contre la maladie. Qui dit hôpital moderne dit climatisation totale des blocs opératoires et ventilation mécanique des chambres et services auxiliaires. Lorsqu'il s'agit du bien-être de personnes malades, les problèmes aérotechniques sont très délicats. Leur importance est telle que l'architecte recourt généralement aux conseils de Technicaïr, avant même l'établissement du projet. Il a ainsi accès aux résultats des recherches d'une entreprise qui traite régulièrement avec les spécialistes qui font autorité à l'échelle internationale, et dont la vaste expérience s'exprime par de nombreuses installations similaires. Le département d'études techniques (Engineering) analyse le problème et définit la solution répondant aux divers facteurs en jeu: climat, fonction des locaux, investissement, coût d'explo-

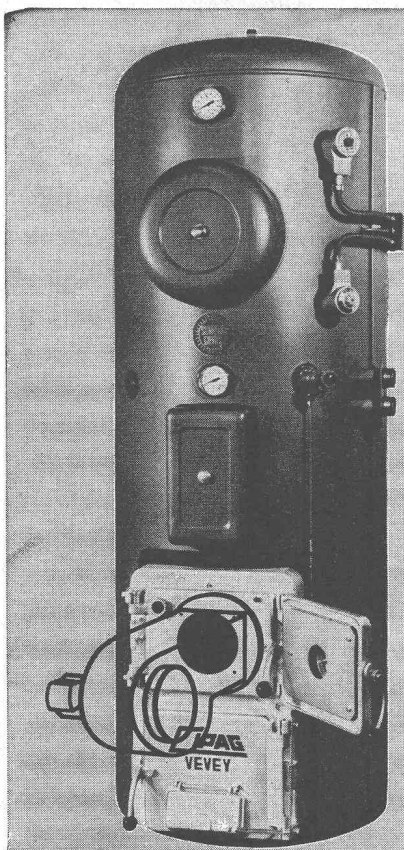
tation. Ses spécialistes maîtrisent toutes les techniques connues dans ce domaine. Documentation complète, contacts suivis avec les grandes associations techniques de Suisse et à l'étranger, analyse systématique des résultats d'exploitation sont des facteurs de constant perfectionnement. Ce département dispose d'importants moyens d'analyse, de mécanographie, de méthodologie. L'ordinateur de l'entreprise traite rapidement l'énorme volume d'opérations qu'impose l'étude de problèmes complexes définis par plusieurs grandeurs. Quant aux laboratoires, ils abritent un équipement

complet pour mesures thermiques, phoniques et aérodynamiques. Parce que se consacrant au chauffage, à la climatisation et au dépoussiérage depuis sa fondation, Technicaïr est l'entreprise parfaitement équipée pour la gamme complète des techniques du froid et du chaud.

Genève - Lausanne - Fribourg - Sion
Bienne - Berne - Zurich - Lugano

technicaïr





**RENDEMENT RECORD
BIENFAITURE
ET D'AUTRES AVANTAGES EXCLUSIFS**

**voilà ce qui fait apprécier les
CHAUDIÈRES COMBINÉES**

CIPAG

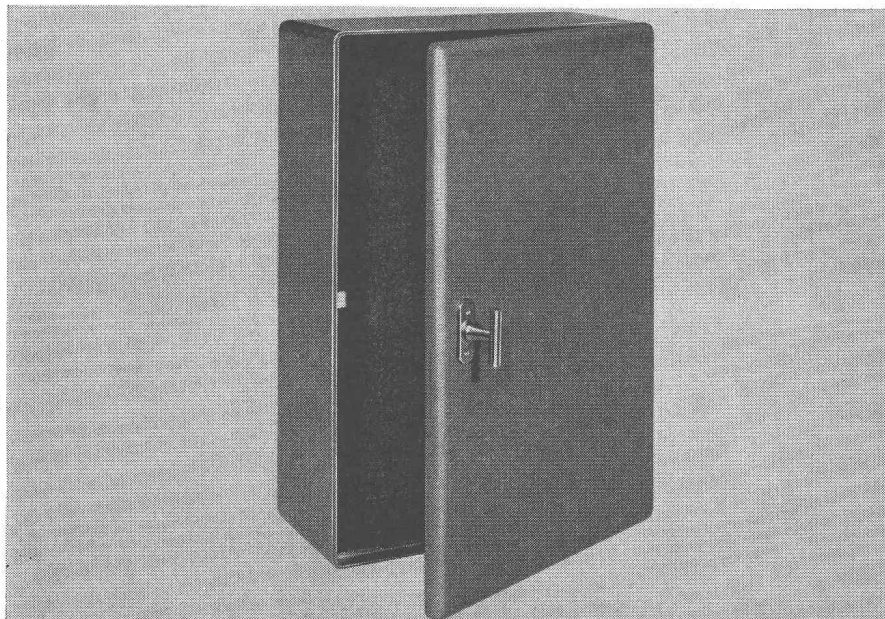
CIPAG SA VEVEY

FABRIQUE D'APPAREILS THERMIQUES - TÉL. (021) 5194 94

Visitez notre stand à la HILSA/Zurich

**Rationnel, belle présentation, robuste,
traitement de surface impeccable, en un
mot: qualité GUTOR!**

Coffrets normalisés en
tôle d'acier



- Construction robuste composée d'éléments en tôle d'acier emboutis
- Grande gamme dans le choix des dimensions
- Nombreuses variantes de fermeture
- Important stock de coffrets livrables de suite
- Grand assortiment d'éléments d'assemblage standardisés
- Traitement de surface très résistant, par séchage au four
- Demandez notre catalogue

GUTOR SA 1000 Lausanne 13

Tél. 021.27 76 76



La solution idéale acier moulé **+GF+**

Ce rouet de soufflante, destiné à une centrale thermonucléaire, pèse 273 kg.

La réalisation de ce rouet exige :

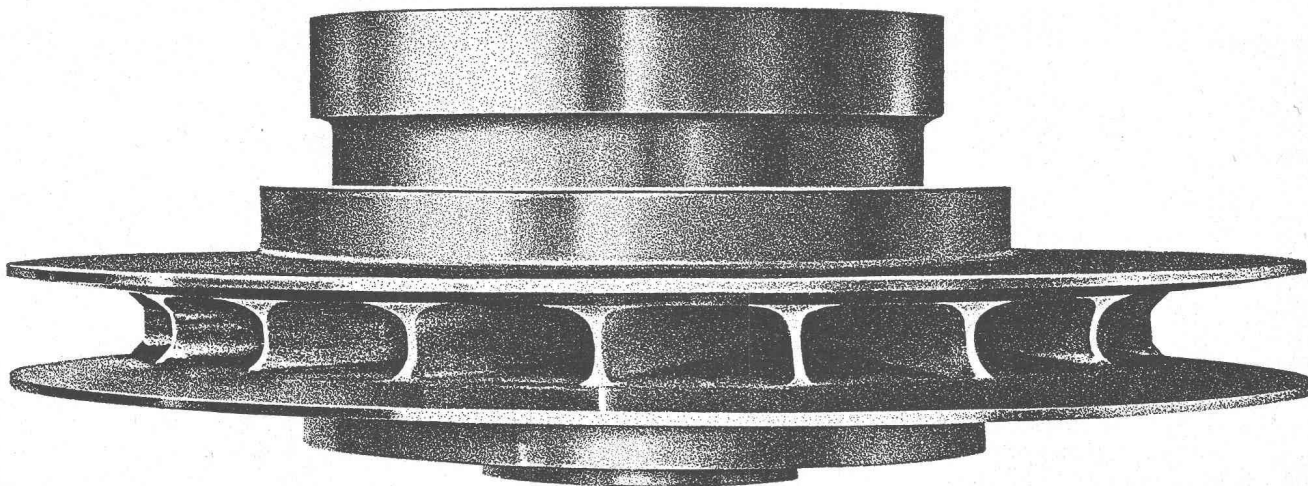
- une fidèle reproduction du profil aérodynamique garantissant un rendement maximum en service
- une qualité impeccable, qualité nucléaire contrôlée radiographiquement à 100 %
- l'isotropie du métal et les caractéristiques mécaniques élevées de notre nuance d'acier moulé inoxydable martensitique COR 134.80 (C max. 0.08 %, Cr 12.5 %, Ni 3.8 %, Mo 0.5 %) :

Résistance à la traction 80-95 kg/mm²
Limite d'élasticité, min. 60 kg/mm²
Allongement, min. 15 %
Résilience VSM, min. 8 kgm/cm²

L'exécution de moulages aussi compliqués ou plus simples est l'affaire des fonderies d'acier +GF+ .

En effet, +GF+ force le progrès par une recherche scientifique dynamique et un perfectionnement constant de ses moyens de fabrication et de contrôle. De plus, ses spécialistes en fonderie bénéficient d'un capital unique d'expériences et de connaissances dont ils entendent vous attribuer tout le profit.

La solution idéale est donc :
Acier moulé +GF+



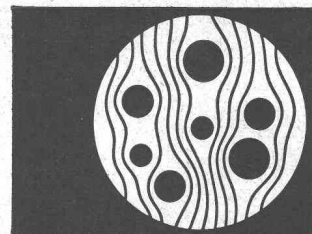
Georges Fischer Société Anonyme, Schaffhouse

Adresse postale: 8201 Schaffhouse
Téléphone: (053) 8 11 11 Téléc: 7 62 22 geofischer schf

Sg 737/2

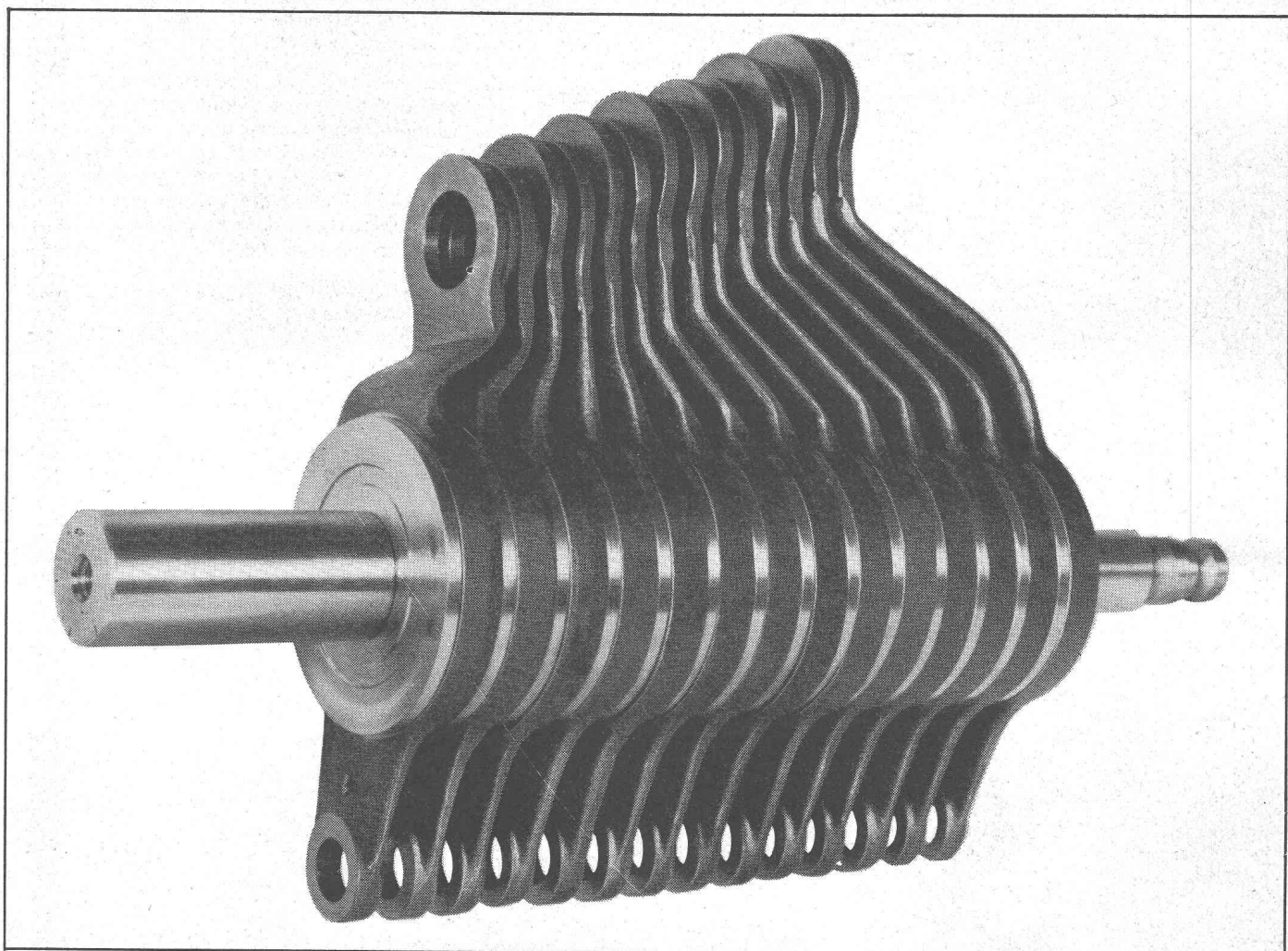
Nous exposons à la Foire Suisse Bâle, 20-30.4.68, Halle 5

Fonte sphérolitique



SULZER

Produit de l'expérience et de l'investigation systématique



Groupe de leviers d'inversion en fonte sphérolitique ferritique

1374 f

Les ruptures forcées conduisant à la destruction d'organes mécaniques sont assez rares; il s'agit en général de ruptures par sollicitation répétée ou alternée. C'est pour cela que les qualités de résistance dynamique, comme par exemple la résistance à la flexion alternée, prennent une importance croissante au choix d'un matériel.

Suivant sa qualité, la fonte sphérolitique Sulzer a une résistance à la flexion alternée variant de ± 16 à

± 30 kg/mm², procurant ainsi une sécurité accrue contre les ruptures par fatigue. Ces qualités de résistance sont bien supérieures à celles de la fonte grise, approchant même de celles de l'acier au carbone non allié.

Sulzer® Frères, Société Anonyme
8401 Winterthur, Suisse

La fonte sphérolitique Sulzer:
un matériel de haute résistance à la fatigue

SULZER