

Zeitschrift: Bulletin technique de la Suisse romande
Band: 94 (1968)
Heft: 7

Werbung

Nutzungsbedingungen

Die ETH-Bibliothek ist die Anbieterin der digitalisierten Zeitschriften. Sie besitzt keine Urheberrechte an den Zeitschriften und ist nicht verantwortlich für deren Inhalte. Die Rechte liegen in der Regel bei den Herausgebern beziehungsweise den externen Rechteinhabern. [Siehe Rechtliche Hinweise.](#)

Conditions d'utilisation

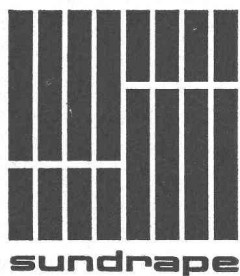
L'ETH Library est le fournisseur des revues numérisées. Elle ne détient aucun droit d'auteur sur les revues et n'est pas responsable de leur contenu. En règle générale, les droits sont détenus par les éditeurs ou les détenteurs de droits externes. [Voir Informations légales.](#)

Terms of use

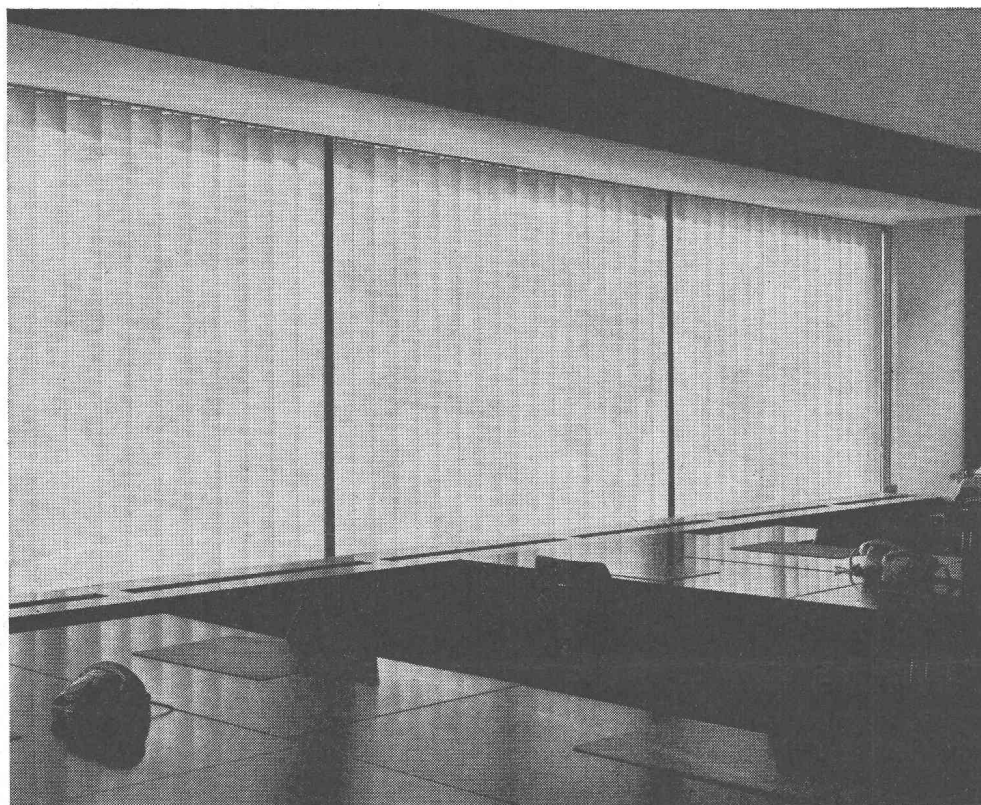
The ETH Library is the provider of the digitised journals. It does not own any copyrights to the journals and is not responsible for their content. The rights usually lie with the publishers or the external rights holders. [See Legal notice.](#)

Download PDF: 22.01.2025

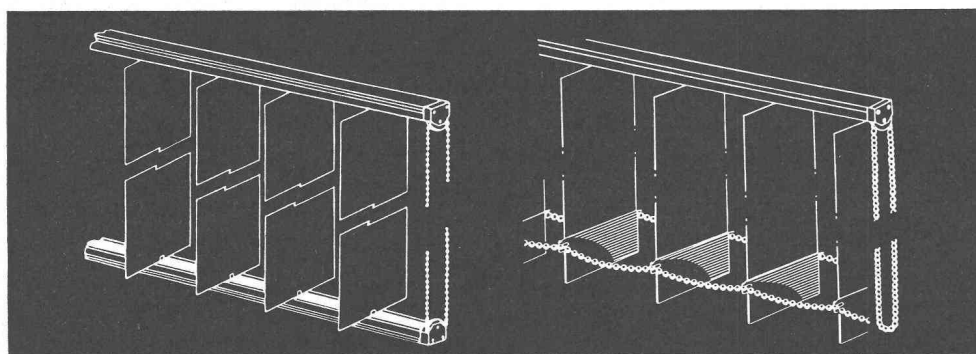
ETH-Bibliothek Zürich, E-Periodica, <https://www.e-periodica.ch>



Un rideau intérieur décoratif à lames verticales orientables en tissu plastifié!



Décoratif, ce rideau est un nouveau moyen de protection efficace contre le soleil, la réverbération et la chaleur. Il répond aux impératifs de l'architecture moderne: villas, résidentiels locatifs, bureaux, hôtels, constructions à larges baies vitrées • Disposées verticalement à l'intérieur du vitrage, les élégantes lamelles du rideau Sundrape en tissu de lin et coton uni ou imprimé, imprégné de résine vinyl, rejettent vers l'extérieur jusqu'à 80 % des rayons solaires • Peu salissant, lavable et difficilement inflammable, Sundrape élimine la chaleur et l'éblouissement intempestifs, préserve le mobilier et la décoration, protège des regards indiscrets • La pénétration de la lumière ou du soleil se dose à volonté car les lamelles pivotent à 180°. Pour dégager le vitrage, il suffit de les rabattre de part et d'autre de la fenêtre à l'aide de la chaînette qui actionne le

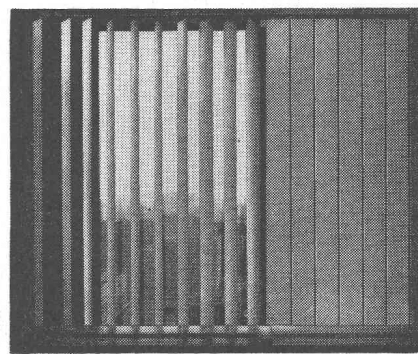


sundrape Type A 2

Rideau orientable, rabattable, à lamelles verticales, pivotantes, en tissu plastifié, à guidage supérieur et inférieur. Commande unique d'orientation et de tirage des lames.

sundrape Type F 1

Rideau suspendu, orientable, rabattable, à lamelles verticales, pivotantes, en tissu plastifié. Un seul dispositif de guidage, d'orientation et de tirage des lames placé dans le haut du rideau.



tirage et l'orientation des lamelles • Dans les locaux climatisés, elles ne vibrent pas et sont silencieuses. Grâce à leur pouvoir isolant élevé, les lamelles du rideau Sundrape procurent davantage de confort à moindres frais de climatisation.

Si vous désirez de plus amples renseignements sur les caractéristiques de nos rideaux Sundrape A2 et F1, demandez l'envoi du prospectus détaillé. Documentez-vous également sur notre production industrielle de volets à rouleau. Procurez-vous par la même occasion nos prospectus de stores à rouleau Stavia-Luxe et Stavia-Miluxe.



Lamelcolor sa

1470 Estavayer-le-Lac Téléphone (037) 63 17 92

DOCUMENTATION DU BATIMENT

CENTRE NATIONAL SUISSE: BIBLIOTHEQUE DE L'ECOLE POLYTECHNIQUE FEDERALE, ZURICH

727.82 (73)

JONES, A. Q. & F. E. EMMONS. Bibliothèque de recherche de l'Université de Californie à Los Angeles. (*Forschungsbibliothek der University of California, Los Angeles.*)

= Bauen & Wohnen, 20 (1966) 9, p. 352-355.

La séparation traditionnelle des fonctions est abandonnée et l'ensemble des locaux est réuni sous un volume unique. Bâtiment à six niveaux sur plan approximativement carré. Les cloisons mobiles assurent l'adaptabilité du plan. L'accès aux livres est directe. Façades caractérisées par une grille formée d'éléments en béton avec remplissage alterné en verre et en béton lavé.

Suisse, EPF, Zurich, 1967, N° 209.

727.82 (485)

ULUOTS, E. Bibliothèque à Växjö, en Suède. (*Bibliothek in Växjö, Schweden.*)

= Bauen & Wohnen, 20 (1966) 9, p. 362-365.

Bâtiment sur plan carré. Flexibilité totale du plan. Le rez-de-chaussée avec des colonnes et aux parois entièrement vitrées ne forme qu'un vaste hall entièrement ouvert vers l'extérieur. L'étage est fermé pour le dehors et ne s'ouvre que sur une cour intérieure paisible. Façades en marbre blanc. Les dépôts de livres sont situés au sous-sol.

Suisse, EPF, Zurich, 1967, N° 210.

727.4 (494.42)

ADDOR, G. Ecole supérieure de commerce à Genève. (*Höhere Handelsschule in Genf.*)

= Bauen & Wohnen, 20 (1966) 9, p. 366-370.

Ecole située sur un terrain en forte pente, aux dimensions réduites. Programme: classes normales et spéciales, administration et salles de gymnastique. Niveau d'entrée dégagé avec piliers portant les quatre étages supérieurs. Le socle comprend deux autres étages. L'orientation des classes est diagonale par rapport aux axes du bâtiment. Surface bâtie: 7000 m² sur terrain de 15 000 m².

Suisse, EPF, Zurich, 1967, N° 211.

697.97 : 725.26 (43)

FLEMMING, B. Installations de refroidissement du nouveau Centre-Europe à Berlin. (*Kältetechnische Einrichtungen im neuen Europa-Center Berlin.*) 2 réf.

= Schweiz. Bl. f. Heizung & Lüft., 33 (1966) 3, p. 86-91.

Ce centre d'achat et de loisirs comprend également une patinoire artificielle en plein air. Trois groupes turbo-refroidisseurs (utilisant R-11) produisent le froid pour la climatisation du bâtiment. La patinoire fonctionne par évaporation directe de R-12.

Suisse, EPF, Zurich, 1967, N° 212.

628.92

L'ÉCLAIRAGE naturel. (*Tageslicht.*)

= Schweiz. tech. Z., 63 (1966) 38/39, p. 785-854.

Numéro spécial comprenant une série d'articles consacrés aux sujets: éclairage naturel et intérieur (point de vue de l'architecte), connaissance des données relatives à la Suisse, disposition des fenêtres des bâtiments industriels, facteurs diminuant l'apport en lumière des fenêtres, éclairage du nouveau Musée de l'Antiquité à Bâle, coordination des éclairages naturel et artificiel, éclairage dans les écoles et mesures sur modèles réduits placés sous ciel artificiel.

Suisse, EPF, Zurich, 1967, N° 213.

721.013 : 69.002.2

PATANÉ, G. Un exemple de coordination modulaire dans la construction.

= J. Constr. Suisse rom., 40 (1966) 17, p. 119-123.

Un système idéal permet de réaliser n'importe quel type d'édifice, le plus complètement possible. Le système à base modulaire VAR-M 3 de la FEAL (Milan) prétend avoir remporté cette gageure et s'inscrit dans la préfabrication légère. Module de base $M = 300$ mm. Une échelle des grandeurs préférentielles donne les mesures à adopter dans la composition architecturale.

Suisse, EPF, Zurich, 1967, N° 214.

69.002.5 : 69.003

EICHENBERGER, H. Les calculs d'investissements pour les machines de chantier.

= Hoch- & Tiefbau, 65 (1966) 36, p. 981-989.

Le calcul des frais d'entretien et d'amortissement des machines de chantier en est encore à ses débuts, les bases statistiques nécessaires font défaut. Analyse des divers facteurs de charge, faiblesses du système de calcul aujourd'hui en vigueur.

Suisse, EPF, Zurich, 1967, N° 215.

728.37 (494)

AEBLI, W. & B. HOESLI. Une maison en Suisse Centrale.

= ac 43 Rev. internat. d'amiante-ciment, 11 (1966) 3, p. 5-9.

Maison située sur un versant nord. Plan allongé parallèlement aux courbes de niveau. La disposition des pièces suit un ordre diagonal. L'édifice est conçu comme un prolongement du milieu naturel. Les poteaux en maçonnerie s'élèvent en forme de rocher. Les autres parties de la construction sont en bois.

Suisse, EPF, Zurich, 1967, N° 216.

728.37 (94)

BRACKENRIDGE, I. Applecross, Perth. Maison d'un architecte.

= ac 43 Rev. internat. d'amiante-ciment, 11 (1966) 3, p. 13-15.

Locaux disposés sur deux niveaux sur un plan rectangulaire. Murs en briques peintes en blanc, façades vitrées, poutres et poteaux en bois. La particularité de l'édifice consiste en une toiture composée de six voûtes parallèles, légèrement cintrées, qui semble flotter au-dessus du bâtiment.

Suisse, EPF, Zurich, 1967, N° 217.

728.37 (43)

EIERMANN, E. Baden-Baden. Maison d'un architecte, avec dépendance.

= ac 43 Rev. internat. d'amiante-ciment, 11 (1966) 3, p. 28-31.

Chaque membre de la famille a besoin d'un espace personnel, même réduit. Conséquence de ce principe: une suite des pièces dans le plan. Les locaux sont disposés sur deux, partiellement sur trois niveaux. L'aspect des bâtiments est caractérisé par des balcons, une large avancée du toit et des pare-soleil en toile tendue sur un système suspendu en tubes métalliques.

Suisse, EPF, Zurich, 1967, N° 218.

711.168 (64)

MEBES, F. & L. MOSER & I. A. NELSEN. Agadir (*Texte en allemand.*)

= ac 43 Rev. internat. d'amiante-ciment, 11 (1966) 3, p. 46-50.

Compte rendu illustré d'une visite de la cité reconstruite. La nouvelle ville de 35 000 habitants est située près de l'emplacement de l'ancienne, détruite par un tremblement de terre en 1960. Dans la planification, les principes suivants ont prévalu: zones distinctes pour industrie et tourisme, création d'un nouveau centre avec quartier commercial traditionnel, assurer les possibilités de développement des zones d'habitation, etc.

Suisse, EPF, Zurich, 1967, N° 219.

693.28 : 69.002.2

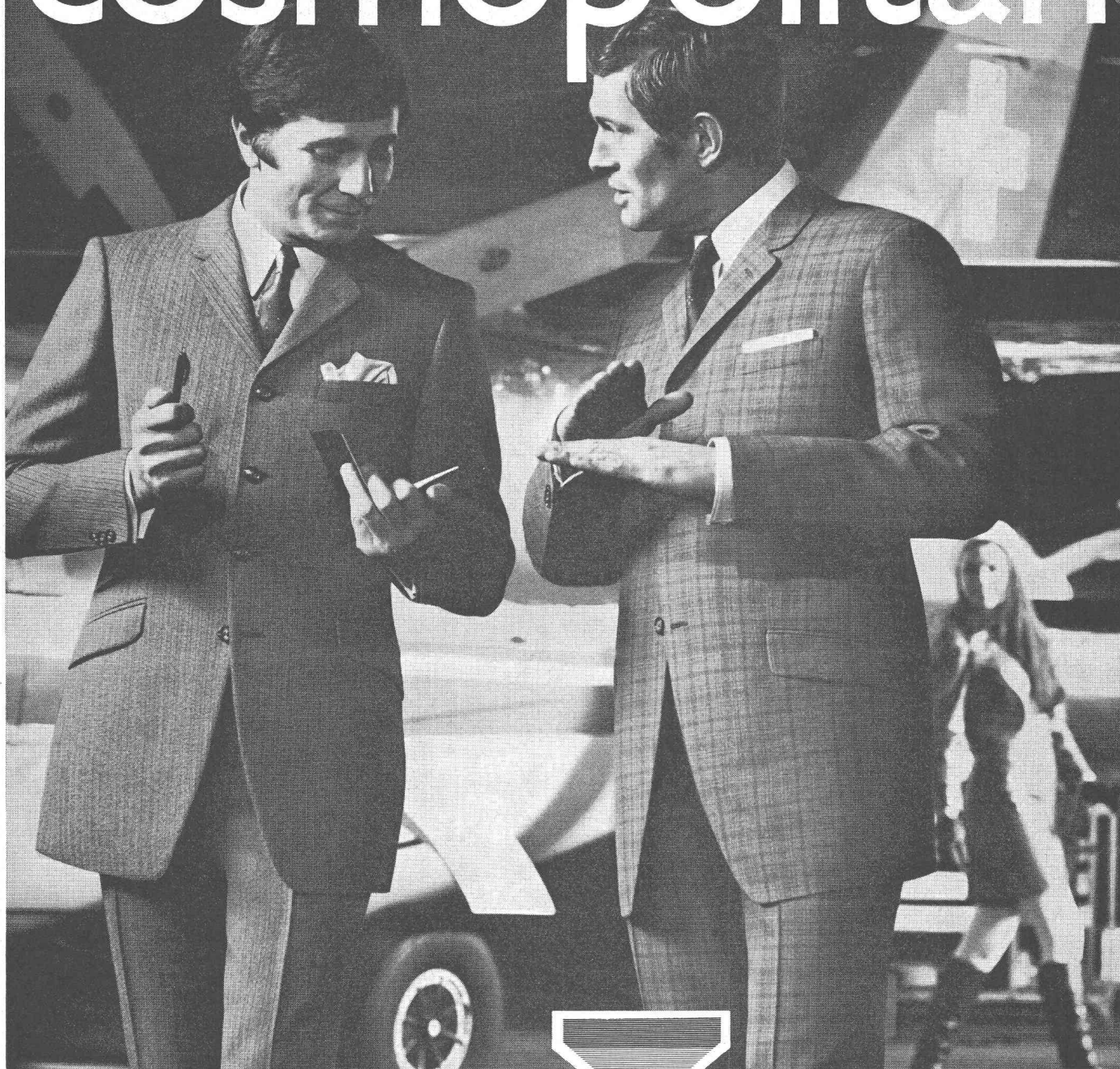
ZENOBI, G. Eléments de mur préfabriqués en briques, d'après le procédé Preton. (*Vorfabrizierte Wandelemente aus Backsteinen nach dem Verfahren Preton.*)

= Schweiz. Bauztg., 84 (1966) 35, p. 613-616.

Les propriétés avantageuses (surtout thermiques) de l'argile cuite sont depuis longtemps connues et son emploi dans la préfabrication n'est pas une nouveauté. Le procédé Preton est caractérisé par l'utilisation de briques creuses spéciales, la fabrication «debout», la liberté presque totale dans le choix des dimensions et des formes et une économie même en cas de petites séries.

Suisse, EPF, Zurich, 1967, N° 220.

cosmopolitan



... pour les hommes qui savent que ce qui compte, c'est l'action. Qui savent les moyens que l'action exige.

Et qui savent quelle action peut exercer l'élégance de leurs vêtements.

C'est pourquoi ils portent avec plaisir un cosmopolitan. Parce qu'ils savent que cosmopolitan signifie «élégance authentique».

Maison spécialisée dans l'habillement hommes et garçons



cosmopolitan est le nom de ces deux complets. Ils coûtent l'un et l'autre Fr. 225.-. Ils sont en vente exclusivement dans les magasins Vêtements Frey.

Le tissu, un WS moderne, est également une exclusivité Frey, comme les dessins et les coloris. Hâtez-vous de venir admirer un cosmopolitan dans nos vitrines.

Magasins de vente à Bienne, La Chaux-de-Fonds, Fribourg, Genève, Lausanne, Neuchâtel, Sion, Vevey, Aarau, Baden, Bâle, Berne, Burgdorf, Coire, Glaris, Lucerne, Olten, Saint-Gall, Schaffhouse, Soleure, Sursee, Thoune, Winterthour, Zoug, Zurich.

SULZER Pompes pour tous usages

Nos pompes sont économiques et sûres en service.

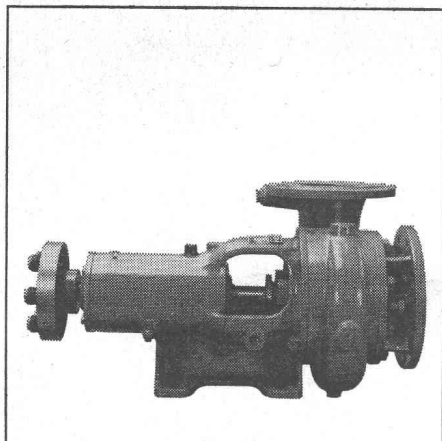
Les exécutions standard à l'intérieur d'un vaste domaine de refoulement sont livrables à bref délai.

Sulzer Frères, Société Anonyme
Winterthur, Suisse

Sulzer Frères S.A., Section Machines
12, av. Fraisse, 1006 Lausanne
Tél. (021) 27 59 22

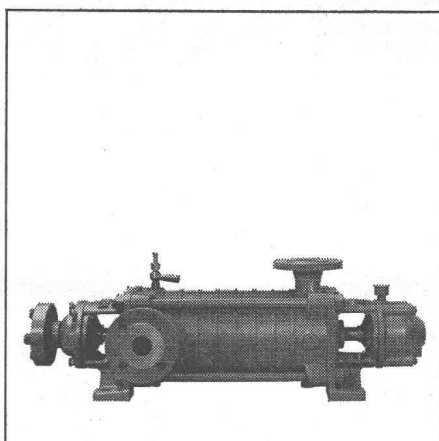
Quelques types de notre programme de livraisons:

NP



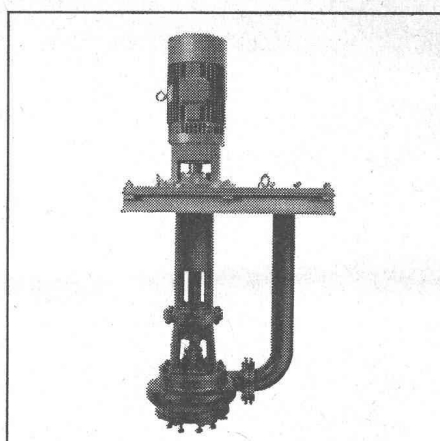
Pompes centrifuges à basse pression fonctionnant comme pompes à eau industrielle pour les usages les plus divers

HCP



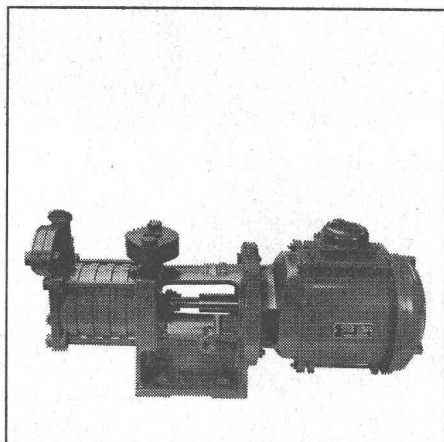
Pompes centrifuges à haute pression pour installations d'approvisionnement en eau, etc.

AWP



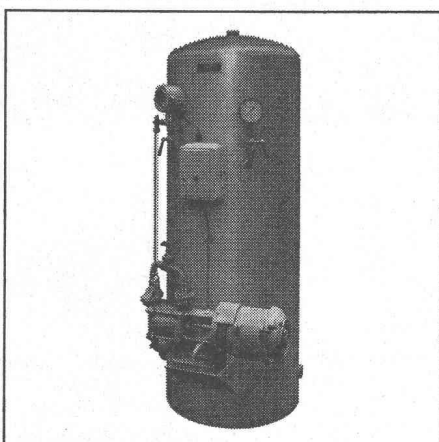
Pompes à eaux usées, à commande automatique; pour vidange de puits et comme pompes à matières fécales

SAP



Pompes auto-amorçantes

AQUABLOC



Pompes domestiques automatiques pour maisons isolées, exploitations agricoles, entreprises d'horticulture, etc.

SULZER®