

**Zeitschrift:** Bulletin technique de la Suisse romande  
**Band:** 95 (1969)  
**Heft:** 11

## Werbung

### Nutzungsbedingungen

Die ETH-Bibliothek ist die Anbieterin der digitalisierten Zeitschriften. Sie besitzt keine Urheberrechte an den Zeitschriften und ist nicht verantwortlich für deren Inhalte. Die Rechte liegen in der Regel bei den Herausgebern beziehungsweise den externen Rechteinhabern. [Siehe Rechtliche Hinweise.](#)

### Conditions d'utilisation

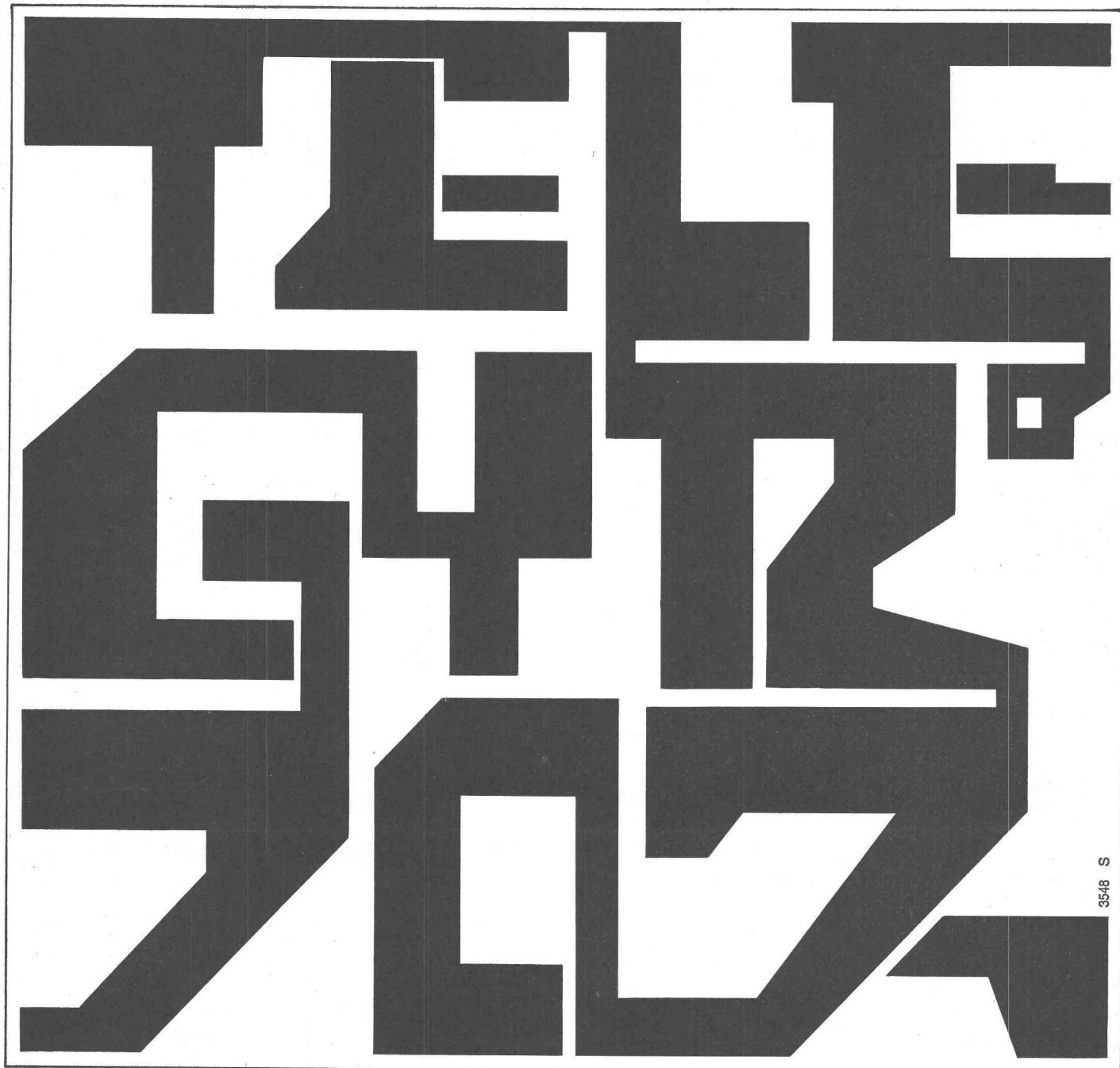
L'ETH Library est le fournisseur des revues numérisées. Elle ne détient aucun droit d'auteur sur les revues et n'est pas responsable de leur contenu. En règle générale, les droits sont détenus par les éditeurs ou les détenteurs de droits externes. [Voir Informations légales.](#)

### Terms of use

The ETH Library is the provider of the digitised journals. It does not own any copyrights to the journals and is not responsible for their content. The rights usually lie with the publishers or the external rights holders. [See Legal notice.](#)

**Download PDF:** 02.02.2025

**ETH-Bibliothek Zürich, E-Periodica, <https://www.e-periodica.ch>**



3548 S

## COMPOSANTS DE LA TROISIEME GENERATION- COMPOSANTS DU TELECONTROLE TELEGYR 707®

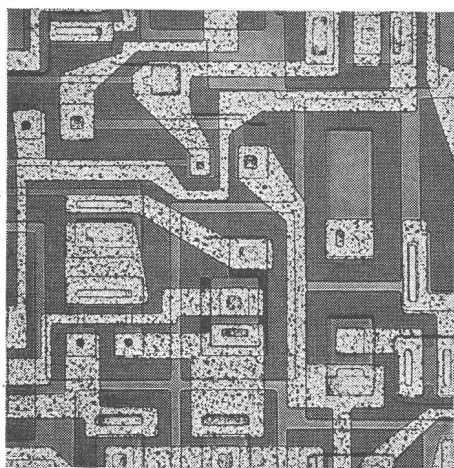
TELEGYR 707 est un système moderne s'adaptant aux réseaux de distribution et à l'industrie, construit à l'aide de circuits intégrés et câblés par connexions enroulées.

TELEGYR 707 transmet, dans un réseau point-à-point, en étoile, en ligne ou combiné avec un maximum de 8 sous-stations pour un poste de commande,

- des télémesures digitales sous forme cyclique très rapide,
- des signalisations, alarmes et valeurs de minuterie de compteurs spontanément, rapidement et avec une grande sécurité, en ne chargeant le cycle que lorsqu'elles nécessitent une transmission,
- des commandes et valeurs de consigne indépendamment du cycle.

TELEGYR 707 permet au personnel d'exploitation de se concentrer sur les tâches importantes en le déchargeant des travaux de routine grâce à la surveillance des télémesures, à des protocoles clairs sur imprimantes ou à l'aide d'un ordinateur.

TELEGYR 707 existe en deux exécutions. Exploitation synchrone pour transmission cyclique, entre deux points, d'un maximum de 97 télémesures ou groupes de signalisations. Exploitation par appel pour transmission de tous les types d'informations, dans des réseaux quelconques, chaque poste asservi ayant au maximum: 89 télémesures, 800 signalisations ou alarmes, 1000 commandes simples, 100 valeurs de consigne et 100 états de minuterie de compteurs.



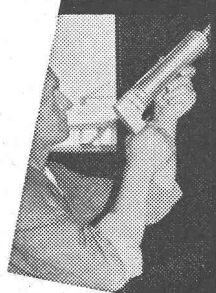
**LANDIS & GYR**

**LANDIS & GYR SA  
Zoug Suisse**



Compteurs  
Téléaction  
Appareils de régulation thermique  
Télécommande centralisée  
Physique nucléaire

JOINTS étanches = travail de spécialiste



JOINTS de façades - JOINTS de piscines - JOINTS de stations d'épuration - JOINTS de routes - JOINTS de pistes d'aviation - JOINTS de terrasses - JOINTS d'éléments préfabriqués - JOINTS de ponts - JOINTS de murs rideaux - JOINTS de dilatation - ISOTECH garantit l'étanchéité de tous JOINTS exécutés par ses propres équipes et son parc de machines spécialisées - ISOTECH utilise librement les meilleurs mastics appropriés

Lausanne

Petit-Chêne 14, (021) 22 25 68

**ISOTECH SA**

Genève Rue du Mt-Blanc 21, 022/32 10 48  
Winterthur Hegmattenstr. 20, 052/27 27 26  
Bern Güterstr. 22, 031/25 27 88  
Zürich Ankerstrasse 15, 051/23 96 78



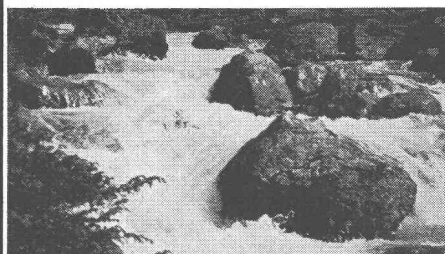
Disques biologiques  
dès 12 habitants  
jusqu'à  
10 000 habitants

INSTALLATIONS D'ÉPURATION  
DES EAUX USÉES  
mécanique — biologique — chimique

- Degré d'épuration optimum
- Coût d'exploitation faible
- Adaptation de la biologie à toute variation du degré de pollution et du débit
- Grande sécurité de fonctionnement
- Entretien simple
- Fonctionnement silencieux



L'eau pure



c'est la vie

Programme de construction

Communes et villages — Equipements mécaniques-biologiques pour stations d'épuration de 80 à 10 000 équ-habitants (pour réseaux unitaires ou séparatifs).

Résidences isolées — Unités d'épuration préfabriquées pour 12 à 75 équ-habitants, en béton ou acier, combinées avec fosse de digestion.

Pompes pour eaux usées, autoamorçantes, pour tous les besoins du secteur de l'épuration.

CONSEILS — QUALITÉ — GARANTIE — SERVICE

**MECANA SA**

Fabrique de machines 8716 Schmerikon SG Tél. 055-57561



La meilleure  
**PORTE ISOLANTE**  
avec joints automatiques  
Licence Brevet 259058  
PORTES NEUVES OU EXISTANTES TRANSFORMÉES  
MENUISERIE  
*Max Locher*  
Lausanne Ch. du Levant 157 Tél. 28 68 62



Papier calque, héliographique,  
millimétré et logarithmique

**ED. AERNI-LEUCH BERNE**

Pour votre publicité :  
ANNONCES SUISSES S.A. « ASSA »  
LAUSANNE, Place Bel-Air 2

Apprécié depuis plus de 60 ans  
l'enduit de protection  
pour béton et métaux ferreux

**INERTOL**

INERTOL SA 8400 WINTERTHOUR  
Téléphone 052 29 33 21

En vente chez votre fournisseur de matériel de construction



# Les clients d'IBM ont un trait commun: ils ont tous un ordinateur différent.

Nos clients sont tellement différents les uns des autres, qu'ils ne peuvent avoir des problèmes identiques.

Ni, par conséquent, des ordinateurs identiques.

Le système IBM 360, avec ses 10 modèles aux possibilités d'extension multiples, a été conçu de telle façon que le commerçant, le technicien ou l'homme de science a réellement à sa disposition un ordinateur conçu pour lui.

Mieux: comme des clients appartenant au même secteur ont souvent à résoudre des problèmes différents, nous avons prévu, pour un même ordinateur,

différentes mémoires périphériques et différentes unités d'entrée et de sortie.

Mieux encore: quelques-uns de nos clients devant faire face à des problèmes tout à fait spéciaux, nous avons également des systèmes IBM tout à fait spéciaux:

Le système IBM 1130.

Le système IBM 1800.

En somme, si nous n'avions pas pour tous les problèmes l'ordinateur qu'il faut, nos clients, eux, auraient en commun un seul gros problème:

Travailler sans cet ordinateur.

**IBM**





Sika Norm  
Panneaux translucides ondulés\*

Sika Norm  
Panneaux translucides\*\*

Sika Norm  
Panneaux structurés\*\*\*

Sika Norm  
Panneaux translucides\*\*

# "ils" ne cachent rien

car les Sika Norm Panneaux translucides ondulés/Panneaux translucides/Panneaux structurés s'insèrent harmonieusement dans l'aspect d'ensemble de toute construction. C'est justement là leur fonction, de s'harmoniser utilement. Leurs modes d'application sont très variés: ils offrent à l'auteur de projets bien des possibilités nouvelles, ils introduisent des formes neuves dans l'art de construire d'aujourd'hui.

### Sika Norm Panneaux translucides ondulés

pour couvertures, immeubles commerciaux bâtiments administratifs, constructions industrielles, abris, etc.

### Sika Norm Panneaux translucides

pour allèges et balustrades de tout genre, pour façades latérales, etc.

### Sika Norm Panneaux structurés

ouvrent de nouvelles perspectives pour l'architecture d'intérieurs

**nouveau**

Les Sika Norm Panneaux translucides ondulés et Panneaux translucides possèdent de remarquables qualités de luminosité et une résistance exceptionnelle au vieillissement, aux intempéries et aux autres influences destructives. Les Panneaux structurés constituent un nouvel élément décoratif pour l'architecte. La pose, cela va de soi, est simple et rationnelle. Consultez-nous, et nous vous aiderons déjà au moment de l'établissement de vos projets.

## Sika Service

Kaspar Winkler + Co.  
CTW Chemisch-Technische Werke AG  
Sika Norm AG  
8048 Zurich, Tél. 051 62 40 40



\*transparence du verre

\*\*transparence du verre transparent jaune sable transparent gris sable

\*\*\*opaque beige vert clair gris moyen