

Objektyp: **Advertising**

Zeitschrift: **Bulletin technique de la Suisse romande**

Band (Jahr): **95 (1969)**

Heft 12

PDF erstellt am: **21.07.2024**

Nutzungsbedingungen

Die ETH-Bibliothek ist Anbieterin der digitalisierten Zeitschriften. Sie besitzt keine Urheberrechte an den Inhalten der Zeitschriften. Die Rechte liegen in der Regel bei den Herausgebern.

Die auf der Plattform e-periodica veröffentlichten Dokumente stehen für nicht-kommerzielle Zwecke in Lehre und Forschung sowie für die private Nutzung frei zur Verfügung. Einzelne Dateien oder Ausdrucke aus diesem Angebot können zusammen mit diesen Nutzungsbedingungen und den korrekten Herkunftsbezeichnungen weitergegeben werden.

Das Veröffentlichen von Bildern in Print- und Online-Publikationen ist nur mit vorheriger Genehmigung der Rechteinhaber erlaubt. Die systematische Speicherung von Teilen des elektronischen Angebots auf anderen Servern bedarf ebenfalls des schriftlichen Einverständnisses der Rechteinhaber.

Haftungsausschluss

Alle Angaben erfolgen ohne Gewähr für Vollständigkeit oder Richtigkeit. Es wird keine Haftung übernommen für Schäden durch die Verwendung von Informationen aus diesem Online-Angebot oder durch das Fehlen von Informationen. Dies gilt auch für Inhalte Dritter, die über dieses Angebot zugänglich sind.

Ein Dienst der *ETH-Bibliothek*
ETH Zürich, Rämistrasse 101, 8092 Zürich, Schweiz, www.library.ethz.ch

<http://www.e-periodica.ch>

ROLL-S^{UPER}

L'acier nervuré torsadé à froid III
pour les constructions en béton armé

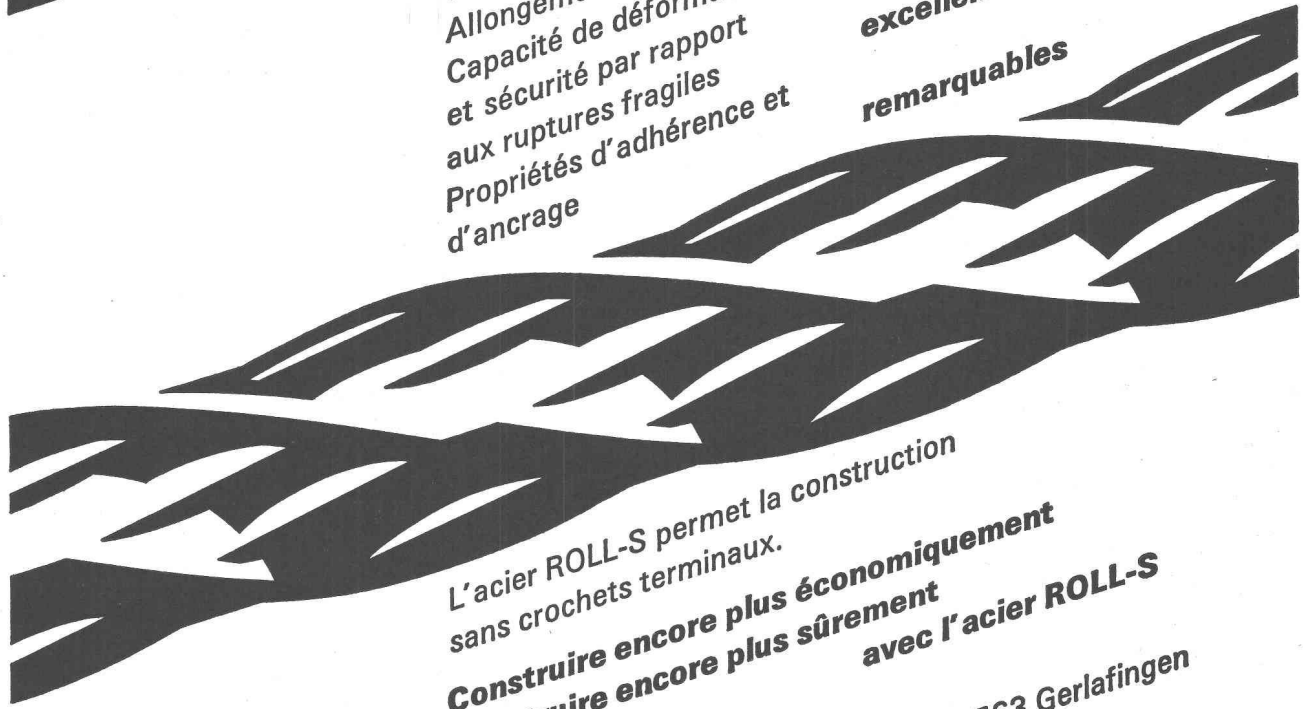
Ses caractéristiques sont supérieures
aux valeurs prescrites par la nouvelle
norme SIA 162



Limite d'élasticité
Résistance à la traction
Allongement de rupture
Capacité de déformation
et sécurité par rapport
aux ruptures fragiles
Propriétés d'adhérence et
d'ancrage

min. 5000 kg/cm²
min. 5600 kg/cm²
min. 13 %

excellentes
remarquables

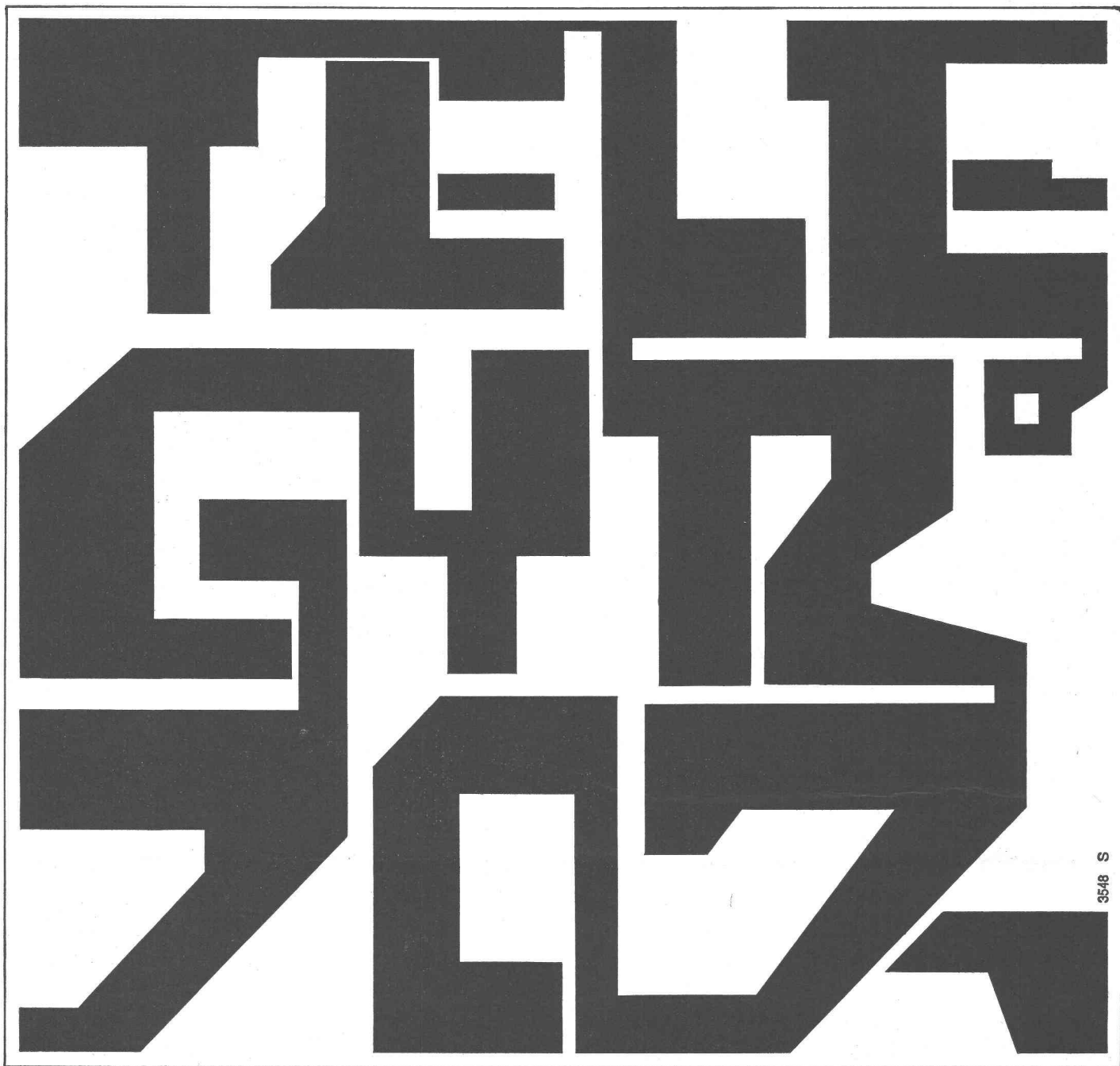


L'acier ROLL-S permet la construction
sans crochets terminaux.

Construire encore plus économiquement
Construire encore plus sûrement
avec l'acier ROLL-S

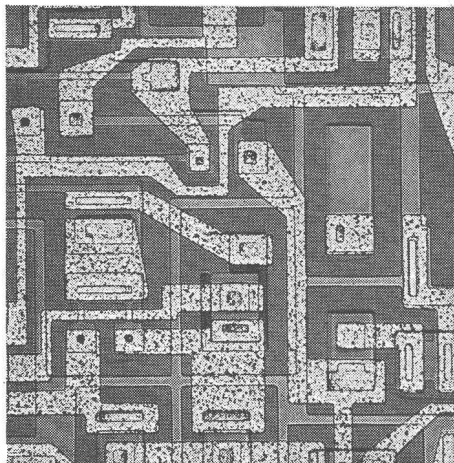
VON ROLL

VON ROLL S.A. Usine de Gerlafingen 4563 Gerlafingen



3548 S

COMPOSANTS DE LA TROISIEME GENERATION- COMPOSANTS DU TELECONTROLE TELEGYR 707®



TELEGYR 707 est un système moderne s'adaptant aux réseaux de distribution et à l'industrie, construit à l'aide de circuits intégrés et câblés par connexions enroulées.

TELEGYR 707 transmet, dans un réseau point-à-point, en étoile, en ligne ou combiné avec un maximum de 8 sous-stations pour un poste de commande,

- des télémesures digitales sous forme cyclique très rapide,
- des signalisations, alarmes et valeurs de minuterics de compteurs spontanément, rapidement et avec une grande sécurité, en ne chargeant le cycle que lorsqu'elles nécessitent une transmission,
- des commandes et valeurs de consigne indépendamment du cycle.

TELEGYR 707 permet au personnel d'exploitation de se concentrer sur les tâches importantes en le déchargeant des travaux de routine grâce à la surveillance des télémesures, à des protocoles clairs sur imprimantes ou à l'aide d'un ordinateur.

TELEGYR 707 existe en deux exécutions. Exploitation synchrone pour transmission cyclique, entre deux points, d'un maximum de 97 télémesures ou groupes de signalisations. Exploitation par appel pour transmission de tous les types d'informations, dans des réseaux quelconques, chaque poste asservi ayant au maximum: 89 télémesures, 800 signalisations ou alarmes, 1000 commandes simples, 100 valeurs de consigne et 100 états de minuterics de compteurs.

LANDIS & GYR

**LANDIS & GYR SA
Zoug SUISSE**



Compteurs
Téléaction
Appareils de régulation thermique
Télécommande centralisée
Physique nucléaire



"ils" ne cachent rien

car les Sika Norm Panneaux translucides ondulés/Panneaux translucides/Panneaux structurés s'insèrent harmonieusement dans l'aspect d'ensemble de toute construction. C'est justement là leur fonction, de s'harmoniser utilement. Leurs modes d'application sont très variés: ils offrent à l'auteur de projets bien des possibilités nouvelles, ils introduisent des formes neuves dans l'art de construire d'aujourd'hui.

Sika Norm Panneaux translucides ondulés

pour couvertures, immeubles commerciaux bâtiments administratifs, constructions industrielles, abris, etc.

Sika Norm Panneaux translucides

pour allèges et balustrades de tout genre, pour façades latérales, etc.

Sika Norm Panneaux structurés

ouvrent de nouvelles perspectives pour l'architecture d'intérieurs

nouveau

Les Sika Norm Panneaux translucides ondulés et Panneaux translucides possèdent de remarquables qualités de luminosité et une résistance exceptionnelle au vieillissement, aux intempéries et aux autres influences destructives. Les Panneaux structurés constituent un nouvel élément décoratif pour l'architecte. La pose, cela va de soi, est simple et rationnelle. Consultez-nous, et nous vous aiderons déjà au moment de l'établissement de vos projets.

Sika Service

Kaspar Winkler + Co.
CTW Chemisch-Technische Werke AG
Sika Norm AG
8048 Zurich, Tél. 051 62 40 40



*transparence du verre

**transparence du verre
transparent jaune sable
transparent gris sable

***opaque
beige
vert clair
gris moyen

«CHAMBRE 110, MONSIEUR ...BONNE NUIT.»

D & M S32



Hôtel de la Paix.

Et demain il faudra repartir pour assurer d'importantes liaisons, amorcer de nouvelles affaires et prendre des décisions.

Telle est la vie du cosmopolite, une vie où fait merveille le style vestimentaire exclusif de Vêtements Frey.

Complets cosmopolite

Fr. 225.-/Fr. 275.-

Manteaux de pluie cosmopolite Fr.135.-

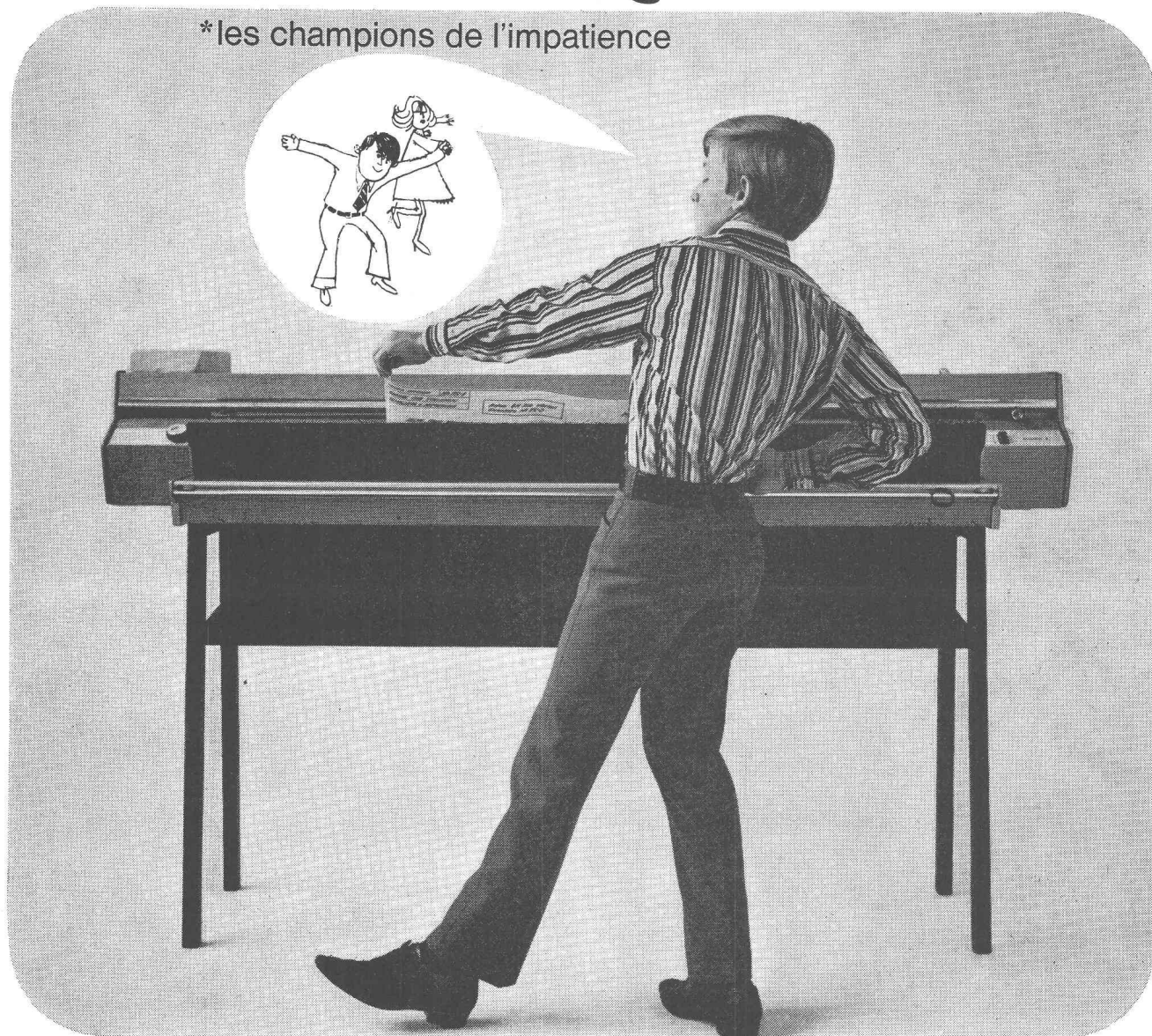
cosmopolitan 
VETEMENTS


cosmopolitan – distinction
de bon goût.

Jetez donc un coup d'œil dans nos vitrines de Bienne, La Chaux-de-Fonds, Fribourg, Genève, Lausanne, Neuchâtel, Sion, Vevey, Aarau, Baden Bâle, Berne, Burgdorf, Coire, Glaris, Lucerne, Olten, Saint-Gall, Schaffhouse, Soleure, Sursee, Thoune, Winterthour, Zoug et Zurich.

Océ, la machine à héliographe conçue pour tous les genres de champions*

*les champions de l'impatience



Une simple pression du doigt:
votre machine Océ est prête à l'emploi.

Les lampes sont allumées,
le révélateur dans sa coulisse.

Un exemple, parmi tant d'autres,
prouvant combien les
machines à héliographe Océ
sont bien conçues,
bien construites, toujours pratiques!

COUPON

A. Messerli SA, Zurich, Lavaterstrasse 61
8027 Zurich, téléphone 051 2712 33

Veillez me faire parvenir votre documentation
sur les machines à héliographe Océ

Nom ou entreprise _____

Rue _____

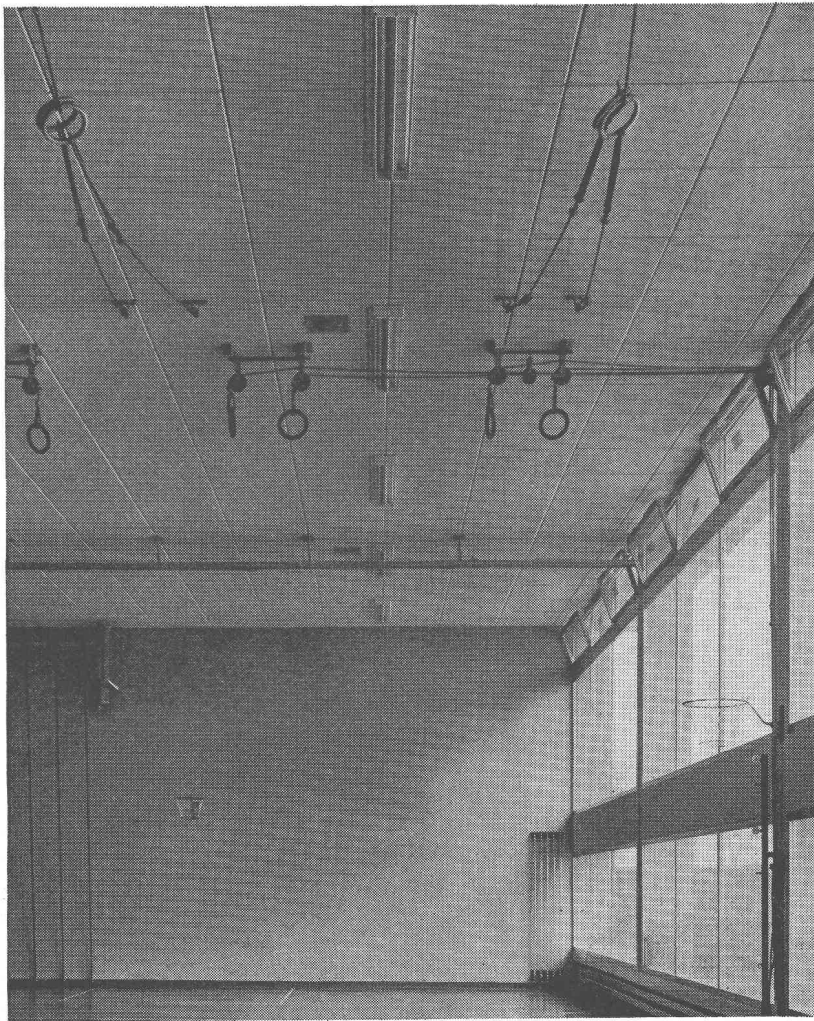
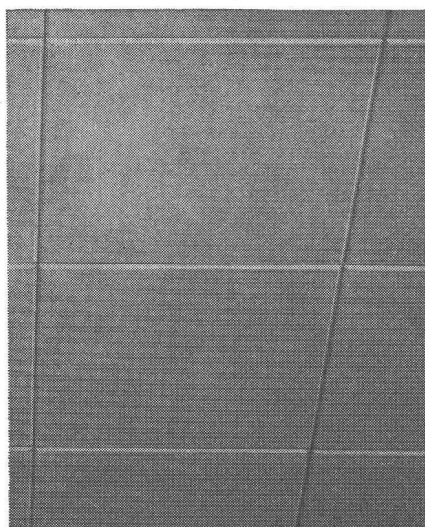
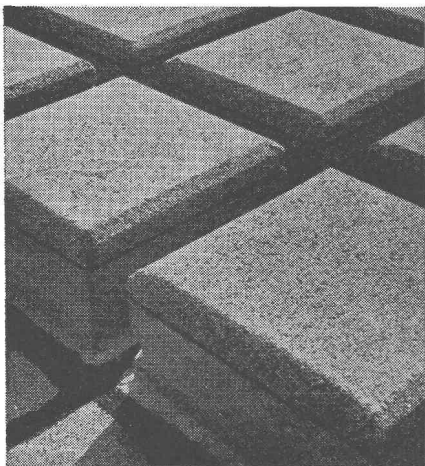
Lieu _____

**A.MESSERLI
SA
ZURICH**

Un système de dalle rationnel pour bâtiments scolaires et salles de gymnastique

Connaissez-vous un système de dalle qui est tout à la fois
isolant thermique et phonique, régulateur d'humidité
et résistant au feu?

Le hourdis-caisson DURISOL réunit idéalement toutes ces
propriétés. De plus, la face inférieure brute, blanchie ou peinte
du hourdis-caisson DURISOL étant propre et régulière,
un plafond suspendu n'est plus absolument nécessaire.



Pour tous renseignements et conseils techniques,
nos spécialistes sont à votre entière disposition.

Durisol Villmergen SA
Chemin de la Joliette 4
1000 Lausanne
Tél. 021 27 74 24

Durisol



Sur la route de vos vacances, le premier pas importe.

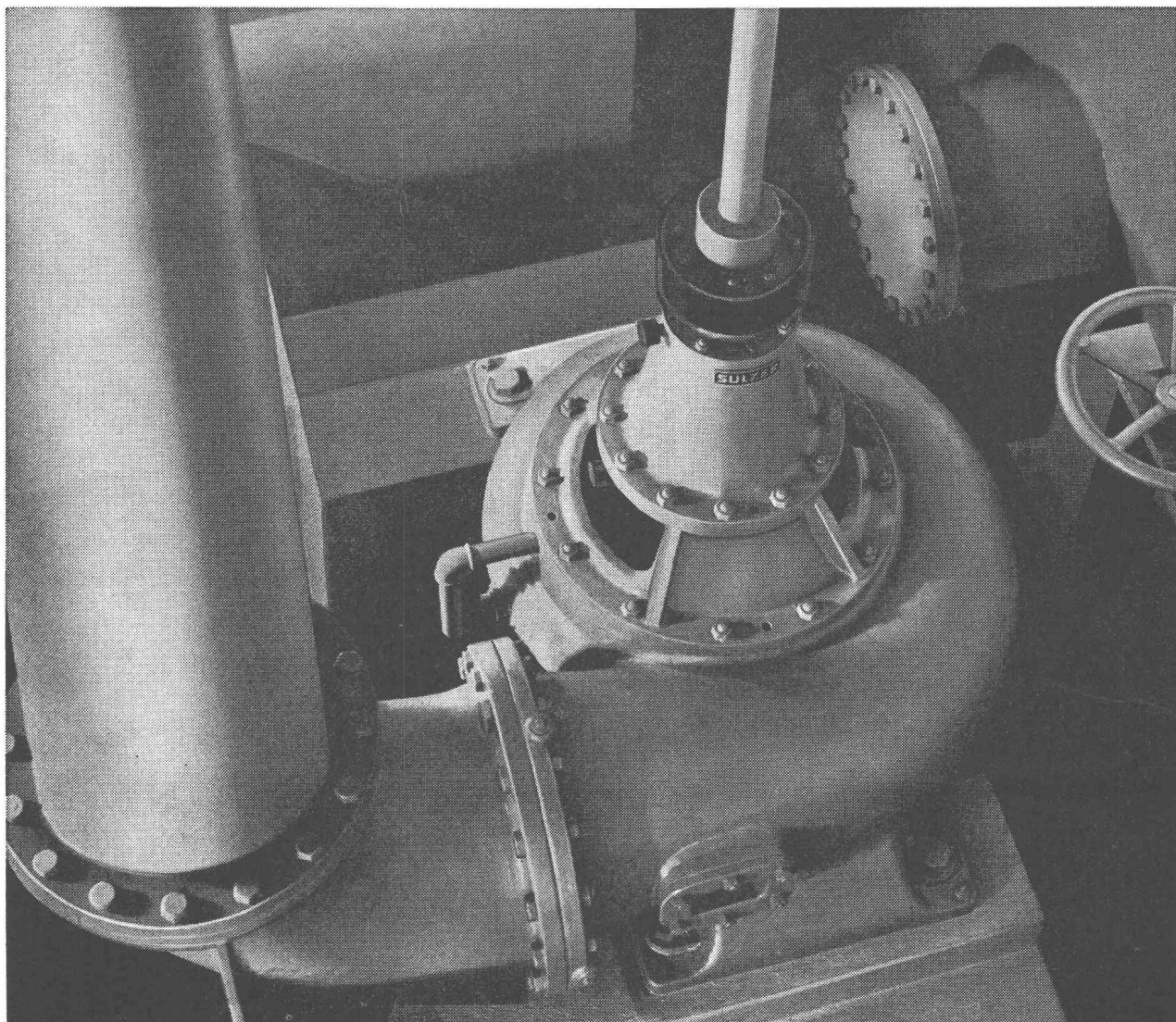
Tout voyage mérite préparation. Encore faut-il être certain de penser à tout. Quand vous passerez à nos guichets pour changer votre argent, dites-nous où vous comptez aller. Nous vous indiquerons des modes de paiement auxquels vous n'aviez peut-être pas songé.

Nous vous remettrons gracieusement nos «Notices de voyage». Elles fourmillent d'informations essentielles sur les pays que vous visiterez. Vous sachant prêt, nous vous verrons partir d'un bon pas et nous pourrons vous souhaiter, sans réserve, un bon voyage.



UNION DE BANQUES SUISSES

SULZER Refoulement des eaux usées



Pompe verticale Sulzer à eaux usées dans la station d'épuration de Küsnacht/Erlenbach. Débit 300 l/s.

Nous livrons:

Equipements de refoulement et de génie chimique pour stations d'épuration

Pompes à eaux usées de tous genres et toutes grandeurs en exécutions horizontale et verticale

Elévateurs à vis sans fin

Pompes pour refoulement et circulation de boues

Désintégrateurs pour les déchets solides contenus dans les eaux résiduelles.

Soufflantes et pompes à air pour bassins d'aération et séparateurs d'huile et de graisse

Chauffages de digesteurs

Stations de pompage d'eaux usées de tous genres et toutes grandeurs pour villes, communes, fabriques, etc.

Installations de drainage pour passages routiers souterrains, chantiers d'usines hydro-électriques, construction de galeries et de tunnels.

1267 f-2

Sulzer® Frères, Société Anonyme 8401 Winterthur, Suisse

SULZER