

Zeitschrift: Bulletin technique de la Suisse romande
Band: 95 (1969)
Heft: 13

Titelseiten

Nutzungsbedingungen

Die ETH-Bibliothek ist die Anbieterin der digitalisierten Zeitschriften. Sie besitzt keine Urheberrechte an den Zeitschriften und ist nicht verantwortlich für deren Inhalte. Die Rechte liegen in der Regel bei den Herausgebern beziehungsweise den externen Rechteinhabern. [Siehe Rechtliche Hinweise.](#)

Conditions d'utilisation

L'ETH Library est le fournisseur des revues numérisées. Elle ne détient aucun droit d'auteur sur les revues et n'est pas responsable de leur contenu. En règle générale, les droits sont détenus par les éditeurs ou les détenteurs de droits externes. [Voir Informations légales.](#)

Terms of use

The ETH Library is the provider of the digitised journals. It does not own any copyrights to the journals and is not responsible for their content. The rights usually lie with the publishers or the external rights holders. [See Legal notice.](#)

Download PDF: 08.02.2025

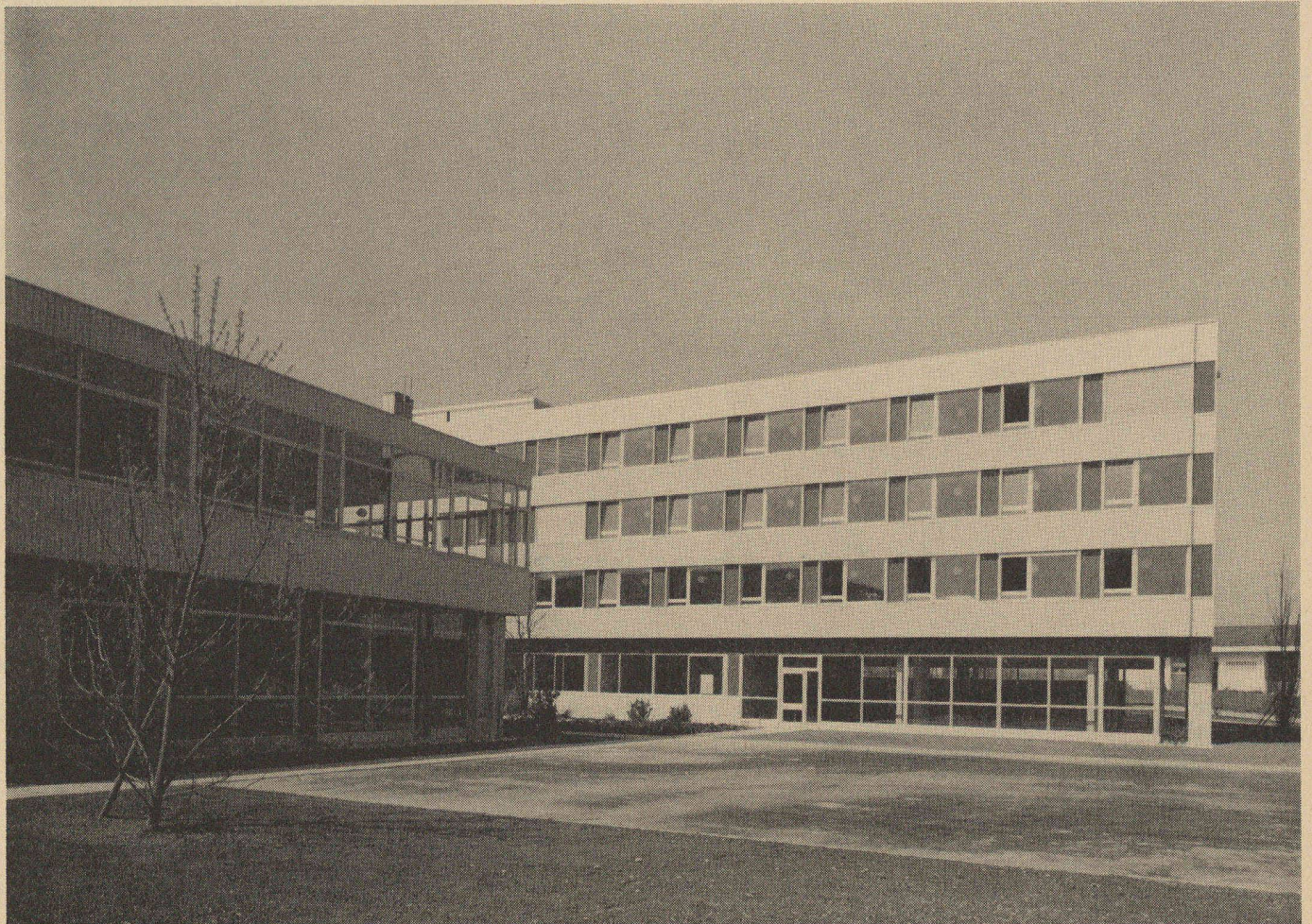
ETH-Bibliothek Zürich, E-Periodica, <https://www.e-periodica.ch>

BULLETIN TECHNIQUE DE LA SUISSE ROMANDE

SOMMAIRE

INFLUENCE DE L'HÉTÉROGÉNÉITÉ DES ROCHES COHÉRENTES SUR LEUR PERMÉABILITÉ
BIBLIOGRAPHIE — SOCIÉTÉ SUISSE DES INGÉNIEURS ET DES ARCHITECTES
DOCUMENTATION GÉNÉRALE — DIVERS — INFORMATIONS DIVERSES — DOCUMENTATION DU BATIMENT

95^e année N° **13** Pages 193-200



Voir page 200 du présent numéro

Centre de formation professionnelle pour handicapés, Pomys / Yverdon
Architecte : A. Mingard, Bussigny-près-Lausanne
Exécution des vitrages : Zwahlen & Mayr S.A., Aigle et Lausanne