

Zeitschrift: Bulletin technique de la Suisse romande
Band: 95 (1969)
Heft: 15

Werbung

Nutzungsbedingungen

Die ETH-Bibliothek ist die Anbieterin der digitalisierten Zeitschriften. Sie besitzt keine Urheberrechte an den Zeitschriften und ist nicht verantwortlich für deren Inhalte. Die Rechte liegen in der Regel bei den Herausgebern beziehungsweise den externen Rechteinhabern. [Siehe Rechtliche Hinweise.](#)

Conditions d'utilisation

L'ETH Library est le fournisseur des revues numérisées. Elle ne détient aucun droit d'auteur sur les revues et n'est pas responsable de leur contenu. En règle générale, les droits sont détenus par les éditeurs ou les détenteurs de droits externes. [Voir Informations légales.](#)

Terms of use

The ETH Library is the provider of the digitised journals. It does not own any copyrights to the journals and is not responsible for their content. The rights usually lie with the publishers or the external rights holders. [See Legal notice.](#)

Download PDF: 08.02.2025

ETH-Bibliothek Zürich, E-Periodica, <https://www.e-periodica.ch>

DOCUMENTATION GÉNÉRALE

Extraits d'articles de revues suisses et étrangères reçues par le « Bulletin technique » et déposées à la Bibliothèque de l'École polytechnique fédérale de Lausanne, avenue de Cour 33, où elles peuvent être consultées.

N. B. — L'indice figurant en tête et à droite de chaque extrait est celui de la « Classification décimale universelle ».

Matériaux, Energie

BT 4786 620.193.27
Technologie du frottement dans l'eau de mer.

DIVERS AUTEURS.

Sciences et Techniques (1968) 11, p. 27-38, 50 fig.

Compte rendu d'une série d'essais concernant la résistance à la corrosion et aux frottements de divers matériaux en vue de la réalisation de mécanismes fonctionnant immergés dans l'eau de mer. De tels dispositifs interviennent entre autres dans la réalisation d'organes de manœuvres placés à l'extérieur de la coque de sous-marins.

La corrosion en eau de mer dépend de facteurs variables et complexes qui ne peuvent être prévus *a priori*. En outre, l'action des animaux et micro-organismes marins apparaît déterminante et les mécanismes immergés doivent en être protégés par la création d'enceintes dites « en eau morte » où la quasi-totalité des organismes ne peut se développer. Moyennant cette précaution, des organes en frottement, soit par rotation, soit par translation, fonctionnant dans l'eau de mer sans lubrifiant, peuvent être conçus avec une promesse de fiabilité parfaitement satisfaisante.

Mécanique appliquée

BT 4787 621.241.2.018
Le phénomène de la « falaise » dans les turbines Pelton multijets à axe vertical.
J. PETERMANN.
Informations techn. Charmilles, (1968) 12, p. 11-14, 9 fig.

Phénomène ayant fait l'objet d'une recherche systématique sur modèles réduits : il s'agit d'une brusque et importante chute de rendement qui se présente sous certains régimes d'utilisation des turbines Pelton verticales multijets à axe vertical. L'auteur en étudie les particularités :

Caractères généraux des falaises. Les jets, leur nombre et leurs positions respectives. Les tracés d'aubage. Les bâtis. Cas limites.

BT 4788 621.793
Applications et développements techniques des méthodes de formage et de placage à grandes vitesses de déformations.

M. LEROY.

J. Soc. Ing." Automobile, 42 (1969) 2, fév., p. 85-99, 33 fig.

Le domaine du formage utilisant des explosifs ou des champs magnétiques à variation rapide s'étend aux pièces de faibles dimensions et faibles épaisseurs jusqu'aux grandes dimensions en faibles et fortes épaisseurs. Il s'oriente vers la mise en œuvre de métaux spéciaux (titane, zirconium) et des aciers à haute limite élastique pour lesquels le formage conventionnel est difficile, sinon impossible, et permet de réaliser des formes à profil complexe et des revêtements internes.

Le placage par explosion résout la fabrication des couples les plus divers, mais la nature et la résistance de la liaison dépendent fortement des conditions opératoires. Ces méthodes présentent à la fois un grand intérêt économique et technique.

Electrotechnique

BT 4789 621.3.016.332.001.2
Planification optimale de la couverture de l'énergie de pointe d'un réseau électrique.

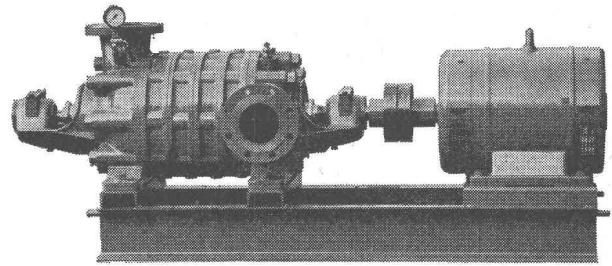
M. CUÉNOD.

Bull. Ass. suisse Electriciens, 60 (1969) 7, 29 mars, p. 316-322, 6 fig.

Prenant en considération le cas particulier d'un réseau ayant uniquement une production d'origine thermique et admettant que son diagramme de puissance classée soit assimilable à un trapèze, l'auteur donne les conditions de rentabilité d'une centrale hydro-électrique de pompage pour couvrir l'énergie de pointe de ce réseau. Il développe les relations caractérisant cette condition en fonction des différents paramètres du système : coût fixe et coût proportionnel de l'énergie thermique, capacité de la centrale de pompage et coût de sa puissance installée, rendement du cycle de pompage, facteur de charge du réseau.

Dans une seconde partie, l'auteur indique le principe des méthodes à utiliser pour la détermination des conditions dynamiques de rentabilité, à savoir la rentabilité en prenant comme base une période de référence de vingt ans par exemple ; l'approche la plus appropriée dans ce cas particulier est la programmation dynamique.

Pompes centrifuges à haute pression



pour

Service des eaux

Installations automatiques d'eau sous pression

Industrie, Chaudières

Sablères et Gravières

Irrigations

Installations pour laver les voitures

Ateliers de Construction s/Sihl SA
8023 Zurich 4

Fondés en 1871

Tél. (051) 23 35 14



tanxbau

otto schneider zürich

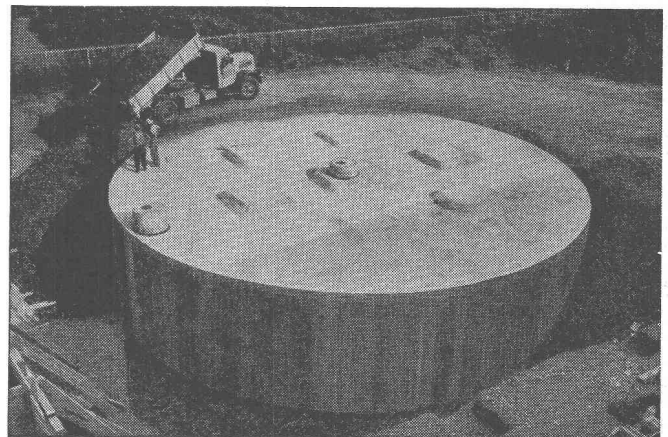
Bureau Lausanne : F.-A. Streit
chemin Haute-Brise 16, tél. (021) 28 85 04

CITERNES EN BÉTON ARMÉ

SYSTEME SCHNEIDER

S. I. Laurana-Parc/Genève, citerne pour mazout, capacité

800 000 litres



Elles sont économiques et ne nécessitent aucun entretien. Pas de rouille, pas de problèmes de transport et de mise en place, conservation illimitée. Toutes formes, toutes capacités. Revêtement spécial éprouvé depuis 35 ans. Demandez nos catalogues et la visite de notre représentant.

Génie

BT 4790

626.8 : 627.5

Assainissement des terres : problèmes spéciaux posés par les vases en site fluvial et maritime. DIVERS AUTEURS. Houille blanche, 23 (1968) 6, 7, p. 481-538, 577-654.

Numéros spéciaux consacrés aux sujets suivants :

Problèmes généraux : Aspects agronomiques, hydrologiques et économiques de l'assainissement agricole. — Application de la méthode « Vergière » à l'étude de l'assainissement. — Aménagements hydrauliques pour l'ostréiculture. — Sur le drainage des sols stratifiés horizontalement. — Calcul hydraulique des canaux d'assainissement agricole. — Fonctionnement et entretien des fossés d'assainissement dans le marais charentais. — Mécanisation des travaux de drainage souterrain.

Travaux d'assainissement des marais en bordure de mer : Généralités sur les propriétés mécaniques des sols. Nouveaux appareils de mesure. Petites digues sur vases. — Etude des propriétés physiques de différents sédiments très fins et de leur comportement sous des actions hydrodynamiques. — Etude sur modèle réduit de la sédimentation dans l'estuaire de la Vilaine après construction du barrage d'Arzal. — A propos des nouvelles digues des polders de la baie de l'Aiguillon. — Mécanique des vases appliquée à la stabilité des ouvrages : réalisation de digues et d'ouvrages d'art à Bouin et à l'Aiguillon.

Transports

BT 4791

625.433

Une solution aux problèmes des transports urbains : l'URBA. M. BARTHALON.

Transports, 14 (1969) 140, mars, p. 83-95, 10 fig.

Le transport urbain, ses problèmes, ses solutions. — Ce qu'est l'URBA : le Dynavac, la suspension secondaire, principe de la propulsion, aspects particuliers du moteur Urba - Merlin - Gérin. — Développement technique : l'Urba 4, l'Urba 8 et l'Urbatrain, autres développements techniques (aiguillages, pentes). — Eléments économiques : service rendu (débit horaire, conditions de confort), les investissements (voie, véhicules), coûts d'exploitation (dépenses d'énergie, entretien). — Conclusion, le développement industriel.

Chimie industrielle

BT 4792

669.14

L'équipement de la sidérurgie. DIVERS AUTEURS. Technique moderne, 61 (1969) 3, mars, p. 53-94, fig.

Ensemble d'articles consacrés à des problèmes d'actualité :

Fours à arcs de grande puissance. — L'affinage des aciers par refonde ; les procédés à l'arc sous vide et sous flux fondu. — Elaboration de l'acier par pulvérisation ; le procédé S.S.M. et son application. — Convertisseur de 70 t à lance verticale de l'aciérie de Pompey. — Conduite en guide opérateur d'un laminoir quarto à tôles fortes au moyen d'un calculateur. — Commande électrique des laminoirs réversibles à froid. — Modernisation du train à bandes d'Usinor à Denain. — Le train marchand Multiligne Schloemann de la société Sacilor. — Découpe rationnelle de blooms. — Engins de levage sidérurgiques. — Formation de défauts internes au cours du forgeage ou du laminage de produits de grosse section. — Utilisation des tuyaux et des dalles en basalte fondu dans la métallurgie, les mines de minerais, et l'industrie chimique. — Observation directe de la surface de chargement d'un haut fourneau par une caméra de télévision.

Construction, Architecture

BT 4793

72.071.1

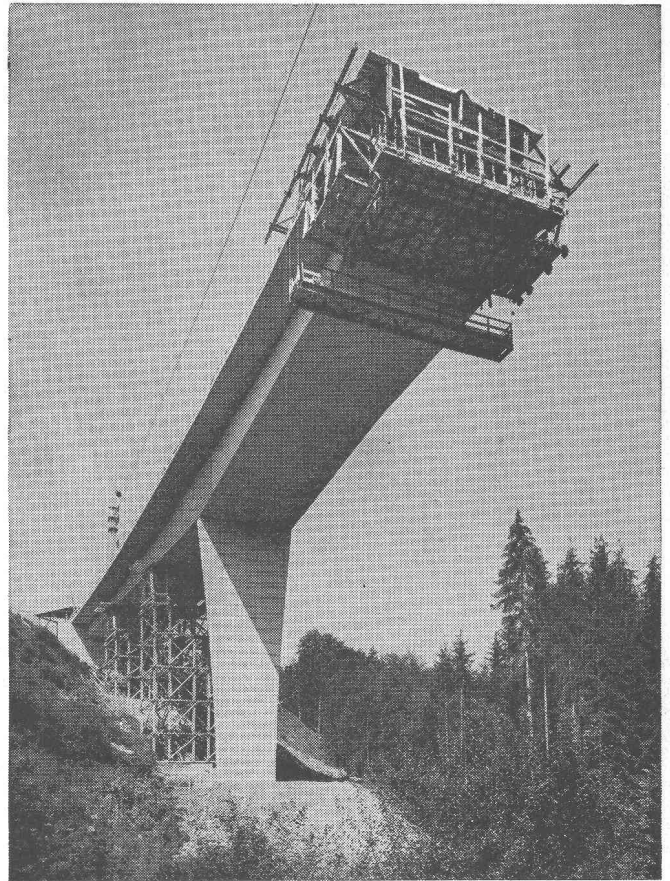
Louis I. Kahn. Œuvres 1963-1969. DIVERS AUTEURS. Architecture d'Aujourd'hui, 40 (1969) 142, fév.-mars, p. 1-100, fig.

Numéro spécial consacré à Kahn, et plus particulièrement à ses œuvres de 1963-1969 :

A propos de Louis Kahn. — Silence. Architecture. — Plans 1953-1969. — Space and the inspirations. — Dessins.

Palais des Congrès, Venise. — Immeuble de bureaux, Kansas City. — Synagogue Hurva, Jérusalem. — Seconde capitale du Pakistan à Dacca, East Pakistan. — Indian Institute of Management, Ahmedabad. — Musée d'Art pour la Kimbell Art Foundation, Fort Worth, Texas. — Bibliothèque de l'Académie Exeter à Exeter, New Hampshire. — Monument commémoratif aux 6 millions de martyrs juifs à Battery, New York. — The Philadelphia College of Art, Philadelphie. — Salk Institute for Biological Studies, San Diego, Californie.

Louis I. Kahn as a teacher. — Biographie. Liste des œuvres. — Bibliographie.



ENTREPRISE DE TRAVAUX PUBLICS

Pierre CHAPUISAT, ingénieur

TRAVAUX SOUTERRAINS — PONTS — BÉTON ARMÉ
LAUSANNE — MARTIGNY

Dans chaque maison
l'escalier à ciseaux

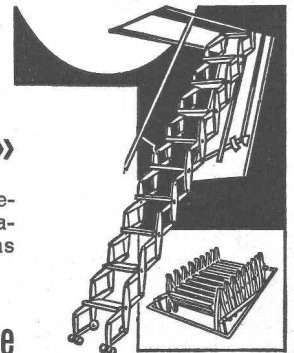
« COLUMBUS »

en métal léger. Un article de renommée mondiale. Maniabilité facile. Grande stabilité. N'exige pas de place dans les combles.

L. Guggisberg, Lausanne

Conservation du bois et isolations

1, rue Anc.-Douane. Téléphone (021) 23 68 71



DUPUIS & C^{IE}
photogravure
CLICHÉS DESSINS PHOTOS
Lausanne Cheneau-de-Bourg 3 Tél. 23 39 23

Degrémont S.A.

TRAITEMENT DES EAUX

Rue de Lausanne 33 1800 VEVEY

cherche pour entrée 1^{er} octobre ou date à convenir :

DESSINATEURS

pour travaux concernant la construction de stations d'épuration, de piscines, etc.

Nous offrons :

semaine de cinq jours
ambiance agréable
bons salaires

Nous demandons :

certificat de fin d'études
volonté de collaboration

Faire offre à l'adresse ci-dessus avec photo, curriculum vitae, copies de certificats et prétentions de salaire.



BUREAU D'ARCHITECTES

L. ARCHINARD et J. ZUBER

cherche

pour entrée immédiate ou à convenir

deux techniciens-architectes

un dessinateur en bâtiment

une secrétaire-sténodactylographe

Les candidats de nationalité suisse ou possédant le permis C sont priés d'adresser leurs offres manuscrites, avec curriculum vitae, 19, avenue Vibert, 1227 Carouge.

WALO

Walo Bertschinger SA

CONSTRUCTION DE ROUTES

VOIES FERRÉES

GÉNIE CIVIL

SOLS INDUSTRIELS

LAUSANNE, 3 place Chauderon
Tél. 021 23 35 18

ÉCOLE POLYTECHNIQUE FÉDÉRALE DE LAUSANNE

ASSISTANTS DE CONSTRUCTION

Le Département de génie civil offre à des ingénieurs diplômés ayant quelques années de pratique la possibilité de collaborer à temps partiel (un ou deux après-midi par semaine pendant les semestres) aux

EXERCICES ET PROJETS

de

statique, constructions en bois, béton armé et métal, travaux hydrauliques, aménagement des chutes d'eau, génie civil.

Les intéressés sont priés de prendre contact directement avec les chaires concernées.

EPF - 1007 LAUSANNE, avenue de Cour 33,
Tél. : (021) 26 46 21.

VIANINI

tuyaux en béton armé centrifugé
pour conduites de câbles, égouts, syphons,
turbines, adductions d'eau, captages, etc.
Tous produits en ciment
Tuyaux ordinaires jusqu'à 1500 mm ø

TUCA

TUCA
tuyau centrifugé-vibré,
armé ou non armé,
emboîtement normal

emCo

Fosses de décantation
Séparateurs d'essence
conformes aux directives
de l'ASPEF

Desmeules Frères SA

GRANGES-MARNAND, téléphone (037) 64 16 26

VILLE DE FRIBOURG

CONCOURS D'IDÉES

pour l'aménagement du quartier du Criblet

La ville de Fribourg ouvre un concours d'idées pour l'obtention de projets de réaménagement du quartier du Criblet, situé au centre de la ville.

Peuvent y prendre part :

- tous les architectes et urbanistes, propriétaires d'un bureau, résidant dans les cantons de Fribourg, Vaud, Valais, Genève, Neuchâtel et Berne et qui y sont établis depuis un an au moins ;
- tous les architectes et urbanistes originaires du canton de Fribourg et résidant en Suisse, propriétaire d'un bureau et établis depuis un an au moins ;
- huit architectes et urbanistes invités personnellement.

Jury

Président :

M. Lucien Nussbaumer, Dr en droit, syndic-président de la ville, Fribourg.

Vice-président :

M. Albert H. Steiner, arch. EPFZ/FAS/SIA, prof. EPFZ à Zurich.

Membres :

MM. G. Gaudard, Dr sc. écon., prof. univ., Fribourg ; H. Gicot, ing. cons. EPFZ/SIA/ASIC, Fribourg ; J. Maurer, Dr sc. techn., arch. EPFZ/SIA, prof. EPFZ/ORL, Zurich ; R. Mauroux, cons. comm., dir. Edilité, Fribourg ; J.-P. Vouga, arch. EPFL/SIA, arch. cant., prof. EPFL, Lausanne.

Membres suppléants :

MM. P. Hofer, Dr phil., prof. EPFZ, Berne ; A. Nydegger, arch. EPFZ/SIA, urbaniste cant., Zoug.

Secrétaire :

M. F. Blanc, arch. EPFZ/SIA, arch. de la ville, Fribourg.

Les concurrents doivent s'inscrire jusqu'au **31 juillet 1969, au plus tard**, auprès de la Direction de l'Edilité, Grand-Rue 37, 1700 Fribourg. La documentation nécessaire peut être obtenue à la même adresse à partir du 5 août 1969, contre versement de Fr. 100.—.

Délai de remise des projets de concours : 10 mars 1970.

LE CONSEIL COMMUNAL
DE LA VILLE DE FRIBOURG

Le programme sera soumis à l'approbation de la Commission des concours de la SIA.



FRIBOURG

En collaboration avec notre département « Recherche et développement » et avec l'aide de notre groupe d'étude des Grands Condensateurs, le

LABORATOIRE HAUTE TENSION

développe de nouveaux types de condensateurs et les essaie au sujet de leurs conditions de service. Nous cherchons pour la direction de ces travaux importants un

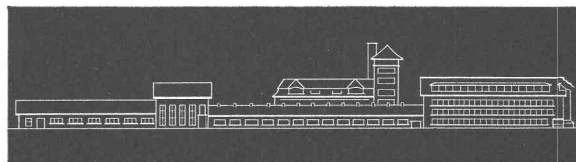
INGÉNIEUR ÉLECTRICIEN

diplômé d'une haute école technique ou d'une formation ETS avec quelques années d'expérience dans le secteur des essais à haute tension ; les connaissances des méthodes d'essai d'appareillages à courant fort doivent amener à pouvoir conduire un groupe de collaborateurs comme

CHEF DU LABORATOIRE

qui réalise les idées avec initiative et persévérance. Nous attendons volontiers des offres avec les annexes habituelles ou un appel téléphonique au département du personnel de

Condensateurs Fribourg S.A.
1700 Fribourg
Tél. (037) 2 29 22



Nous cherchons, pour notre service de documentation et bibliothèque, à Berne, un

successesseur

au chef actuel qui prend sa retraite à fin 1971

LE
C
F
F

Vous êtes **ingénieur**, vous bénéficiez d'une formation universitaire complète, vous connaissez l'importance des travaux de documentation, vous disposez d'une bonne culture générale et saisissez rapidement les problèmes, vous êtes donc en mesure de répondre, avec une équipe de 11 collaborateurs bien formés, aux questions qui vous sont posées dans le domaine ferroviaire et en matière de transport.

Votre connaissance des langues officielles et surtout vos notions d'anglais, comme aussi votre habileté à rédiger vous seront utiles pour le dépouillement de la littérature technique (exposés, brefs rapports) et lors des contacts avec les visiteurs suisses et étrangers.

Pour de plus amples renseignements au sujet de votre future activité et sur l'organisation de la section, demandez une entrevue avec le chef actuel (tél. (031) 60 25 11). Prière d'adresser les offres manuscrites au secrétariat général des CFF, Hochschulstrasse 6, 3000 Berne.

TECHNICUM CANTONAL BIENNE

ÉCOLE TECHNIQUE SUPÉRIEURE (ETS)

Le Technicum cantonal de Bienne met au concours pour mi-octobre 1969, ou date à convenir, un poste de

professeur de MATHÉMATIQUE

Nous offrons

une activité pédagogique intéressante et variée, dans le cadre d'une école bilingue.

Nous demandons

une formation universitaire complète en mathématique ou physique.

Le cahier des charges

renseignant exactement, peut être demandé, par écrit, au Secrétariat du Technicum, rue de la Source 21, 2500 Bienne 3.

Les offres de service

manuscrites, accompagnées d'un curriculum vitae et des pièces à l'appui, sont à adresser, jusqu'au 16 août 1969, à la Direction du Technicum cantonal de Bienne, rue de la Source 21, 2500 Bienne 3.

TECHNICUM CANTONAL BIENNE

Le Directeur :
C. Baour

EPF

Le poste de

DIRECTEUR

du laboratoire de recherches hydrauliques

à l'Ecole polytechnique fédérale de Zurich

est à repourvoir au premier avril 1970.

Il est prévu de combiner ce poste avec une chaire de

professeur en travaux hydrauliques

Le laboratoire de recherches hydrauliques, placé sous l'autorité directe du Conseil de l'Ecole polytechnique fédérale, se chargera de la section hydraulique de l'actuel laboratoire de recherches hydrauliques et de mécanique des sols. Il occupera après la réorganisation, environ 100 collaborateurs. La tâche principale du laboratoire consiste dans la recherche hydraulique sur le plan scientifique et technique (recherches faites à la demande de l'industrie).

Nous cherchons une personnalité (de préférence un ingénieur civil diplômé) capable de la direction technique, scientifique et administrative du laboratoire.

Les personnes intéressées sont priées d'envoyer leurs offres de services, avec les pièces usuelles ainsi qu'avec d'éventuelles publications scientifiques, au Président du Conseil de l'EPF, 8006 Zurich, d'ici au 30 août 1969.

SULZER

Dans le cadre du développement rapide de notre groupe, nous devons constamment renforcer nos représentations et nos sociétés-sœurs réparties dans le monde entier. A cet effet, nous cherchons

JEUNES INGÉNIEURS diplômés EPFL

Après un stage d'introduction dans nos différents départements, les ingénieurs seront délégués à l'étranger pour conseiller notre clientèle.

En cas de succès dans les missions pleines de responsabilités qui leur seront confiées, ils pourront accéder par la suite, et par une formation continue, aux postes supérieurs.

Les candidats disposant d'une certaine pratique pourraient déjà prendre part à notre cours, d'une durée de 5 mois, qui débutera en janvier 1970.

Nous vous prions d'adresser vos candidatures avec les documents habituels à notre bureau du personnel (chiffre 5842). Le numéro de téléphone (052) 81 36 07 vous donnera des renseignements complémentaires.

SULZER FRÈRES, Société Anonyme, 8401 Winterthur

**Gebrüder Sulzer, Aktiengesellschaft
8401 Winterthur**

L'OFFICE DE L'ÉCONOMIE HYDRAULIQUE
ET ÉNERGÉTIQUE DU CANTON DE BERNE

cherche

UN INGÉNIEUR-TECHNICIEN ETS EN GÉNIE CIVIL

ou

UN DESSINATEUR EN GÉNIE CIVIL

de langue maternelle française et possédant de bonnes connaissances d'allemand

et

UN TRADUCTEUR (allemand-français)

Pour les domaines de

- la canalisation et l'épuration des eaux usées
- l'adduction d'eau potable
- l'élimination des ordures

Si

- vous aimez un travail varié dans un service en plein développement
- vous vous intéressez aux problèmes de la protection des eaux

Veuillez vous adresser pour de plus amples renseignements à l'Office de l'économie hydraulique et énergétique du canton de Berne, 1, place de l'Hôtel-de-Ville, 3011 Berne, ou par téléphone aux N^{os} (031) 64 40 15 et 64 40 11.

EPF

L'ÉCOLE POLYTECHNIQUE FÉDÉRALE
DE LAUSANNE

cherche pour son Institut de machines électriques

2 INGÉNIEURS ÉLECTRICIENS

Qualités requises : diplôme d'ingénieur EPUL ou ETH (direction courant fort). Expérience dans le domaine des machines électriques. Bonnes connaissances des langues : française, allemande et anglaise.

Domaine d'activité : Travaux de recherche dans le domaine des machines électriques. Etablissement de programmes de calcul numérique.

Entrées en fonction : dès que possible.

Nous prions les candidats que ces postes intéressent d'adresser leurs offres de service avec curriculum vitae détaillé, copie de certificats, références et prétentions de salaire au :

Service du personnel de l'EPF de Lausanne,
33, avenue de Cour, 1007 Lausanne.

A l'Office municipal du génie civil,

UN INGÉNIEUR-TECHNICIEN ETS

Conditions : Il faut avoir réussi les examens d'un établissement supérieur d'enseignement technique (ETS), discipline génie civil, et exciper d'une expérience de plusieurs années en études de projets et exécution d'ouvrage de génie civil (construction de routes, canalisations, voire de ponts). Dispositions sérieuses pour diriger un bureau technique.

Entrée : selon entente.

Prestations offertes : Champ d'activité intéressant et varié. Traitement fondé sur le Règlement municipal des salaires. Semaine de 5 jours, caisse de retraite. L'office du génie civil donne tous renseignements complémentaires.

Les candidatures, avec curriculum vitae détaillé, pièces d'identité, copies de certificats et photo doivent être adressées à la

Direction municipale
des travaux publics
Bienne



FRIBOURG

Nous aimerions procéder à une expansion de nos ventes à l'étranger et ainsi augmenter les contacts avec notre clientèle actuelle et future. C'est la raison pour laquelle nous cherchons pour l'organisation de notre **département vente exportation** un

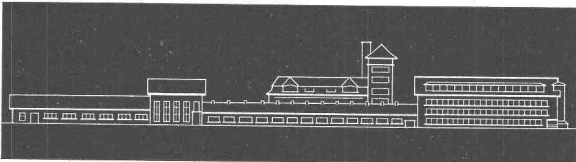
INGÉNIEUR ÉLECTRICIEN

qui cherche, après introduction dans notre programme de fabrication et connaissant les possibilités d'emploi de nos produits, de nouveaux marchés à l'étranger. La prospection et la réalisation exigent une large activité de voyage et un contact permanent avec nos représentations actuelles et futures.

Une personnalité qui aime le contact et qui, avec une grande initiative, est prête à poursuivre ce but avec persévérance, ayant des connaissances approfondies des langues française, allemande et anglaise, trouvera une activité très intéressante dans notre entreprise.

Nous attendons volontiers votre offre de service ou un appel téléphonique, au département du personnel de

Condensateurs Fribourg S.A.
1700 Fribourg
Tél. (037) 2 29 22



HORGEN AM ZÜRICHSEE

In vielen Beziehungen ein idealer Wohn- und Arbeitsort.

Wegen Pensionierung des bisherigen Stelleninhabers suchen wir einen

ELEKTROINGENIEUR - TECHNIKER HTL

Arbeitsgebiet :
Projektierung, Bau und Betrieb von Verteilanlagen für Elektrizität, Gas und Wasser.

Erfahrung auf den beiden letztern Gebieten nicht unbedingt erforderlich, da Gelegenheit geboten, sich einzuarbeiten.

Dem neuen Mitarbeiter soll die Stellvertretung des Betriebsleiters übertragen werden können.

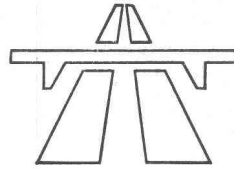
Unser Betrieb zählt 50 Mitarbeiter und ist modern eingerichtet.

Wir bieten :

Interessante und abwechslungsreiche Arbeit, neuzeitliche Anstellungsbedingungen, Pensionskasse und Fünftagewoche.

Bewerbungen mit den üblichen Unterlagen sind zu richten an

GEMEINDEWERKE HORGEN
Elektrizitätswerk, Gas- und Wasserversorgung
Bahnhofstrasse 10
8810 Horgen



LE BUREAU DE CONSTRUCTION DES AUTOROUTES VAUDOISES

cherche

— Pour son bureau central à LAUSANNE

INGÉNIEUR EN GÉNIE CIVIL

chargé du contrôle des projets et exécution des ouvrages d'art, y compris le contrôle sur les chantiers. Il sera également appelé à effectuer des études générales (avant-projets, standardisation, calculs électroniques). Il s'agit d'une activité qui exige de fréquents contacts avec différents spécialistes.

L'intéressé devra être au bénéfice d'une expérience de quelques années dans le domaine de construction (ponts) et posséder d'excellentes connaissances en statique.

Entrée en service : à convenir.

— Pour sa section des travaux à CORSEAUX/VEVEY

INGÉNIEUR OU INGÉNIEUR-TECHNICIEN

ayant quelques années d'expérience pour assumer la direction des travaux d'un important secteur de l'autoroute du Léman.

Entrée en service : dès que possible.

INGÉNIEUR-TECHNICIEN

pour la surveillance des travaux de l'autoroute du Léman.
Entrée en service : au début de 1970.

DESSINATEUR-GÉOMÈTRE

avec permis de conduire.

Entrée en service : dès que possible.

Avantages sociaux d'un bureau important.

Semaine de 5 jours.

Faire offres écrites au Bureau de construction des autoroutes, Caroline 7 bis, 1003 Lausanne.

NOUVEAU

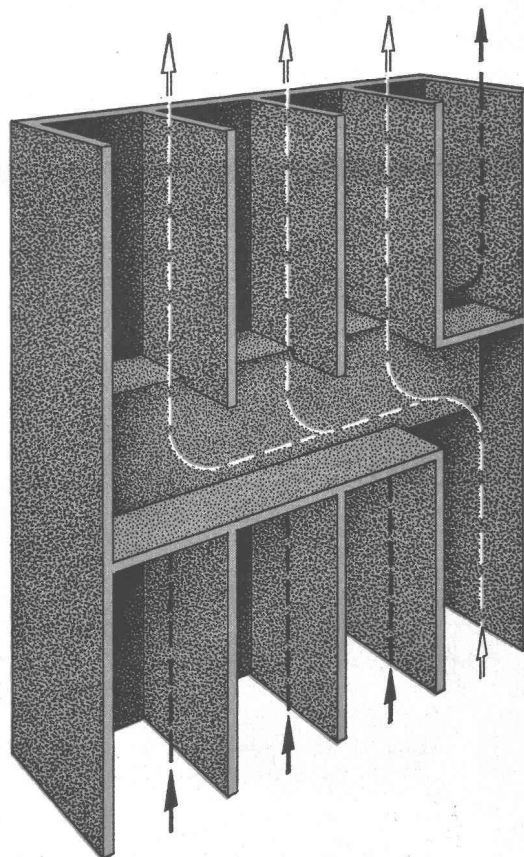
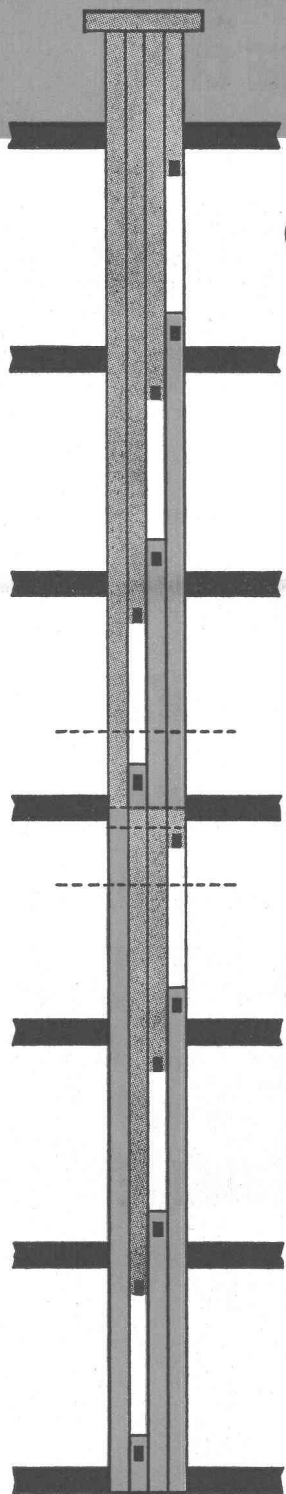
J. A.
LAUSANNE

Bibliothek des Eidg.
Polytechnikums
8000 ZÜRICH

Canaux de ventilation couplés

Grande économie: par exemple

12 étages	—	8 canaux seulement
10 étages	—	7 canaux
8 étages	—	5 canaux
6 étages	—	4 canaux



Dimensions: 10/15 cm
14/15 cm
20/20 cm

Demandez notre documentation.

FABRIQUE DE CANAUX DE CHEMINÉES LAUSANNE S.A., LAUSANNE

