

Zeitschrift: Bulletin technique de la Suisse romande
Band: 95 (1969)
Heft: 26

Titelseiten

Nutzungsbedingungen

Die ETH-Bibliothek ist die Anbieterin der digitalisierten Zeitschriften. Sie besitzt keine Urheberrechte an den Zeitschriften und ist nicht verantwortlich für deren Inhalte. Die Rechte liegen in der Regel bei den Herausgebern beziehungsweise den externen Rechteinhabern. [Siehe Rechtliche Hinweise.](#)

Conditions d'utilisation

L'ETH Library est le fournisseur des revues numérisées. Elle ne détient aucun droit d'auteur sur les revues et n'est pas responsable de leur contenu. En règle générale, les droits sont détenus par les éditeurs ou les détenteurs de droits externes. [Voir Informations légales.](#)

Terms of use

The ETH Library is the provider of the digitised journals. It does not own any copyrights to the journals and is not responsible for their content. The rights usually lie with the publishers or the external rights holders. [See Legal notice.](#)

Download PDF: 08.02.2025

ETH-Bibliothek Zürich, E-Periodica, <https://www.e-periodica.ch>

BULLETIN TECHNIQUE DE LA SUISSE ROMANDE

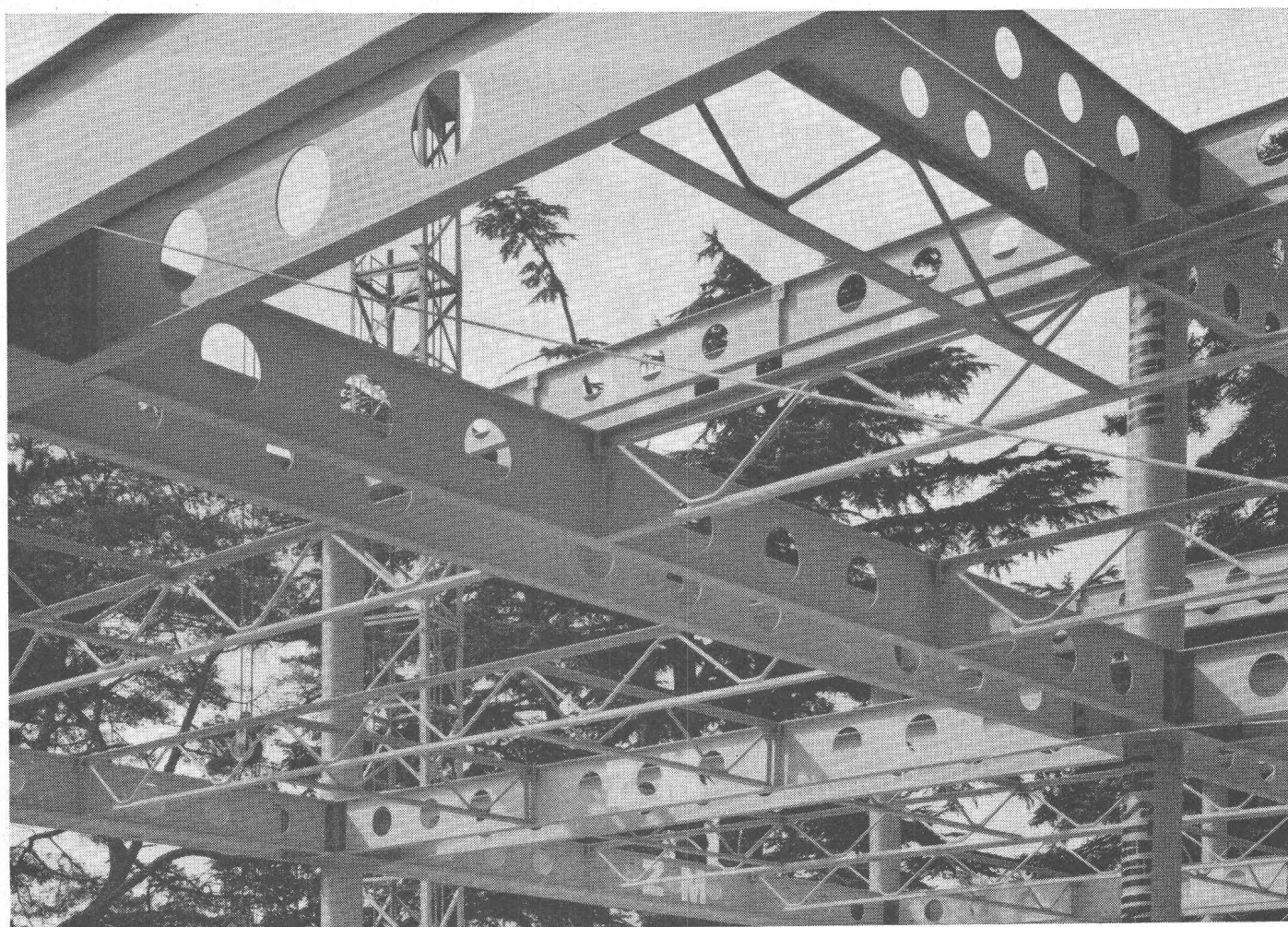
AVEC SUPPLÉMENT MENSUEL SVIA

SOMMAIRE

A PROPOS DES JOINTS DANS LA PRÉFABRICATION
UN NOUVEAU Puits DE CAPTAGE PROFOND À TROINEX PRÈS DE GENÈVE
LES PROCÉDURES DES APPELS D'OFFRES EN SUISSE
INFORMATIONS S.I.A. — CARNET DES CONCOURS
DOCUMENTATION GÉNÉRALE — DOCUMENTATION DU BATIMENT — INFORMATIONS DIVERSES



95^e année N° **26** Pages 341-360



Voir page 360 du présent numéro

Groupe scolaire de Beausobre, commune de Morges
Architecte : J.-P. Cahen, arch. FAS/SIA & G. Charrot, collaborateur
Ingénieur : J.-Cl. Piguet, ing. EPUL/SIA, Lausanne et C. Luini, ing. EPUL/SIA, Morges
Exécution : ossature : Zwahlen & Mayr, S.A., Aigle et Lausanne et Stadlin, Morges
vitrages : Zwahlen & Mayr et Menuiseries métalliques ZM S.A.