

# Séminaire sur l'aménagement communal (I) la Sarraz (VD): introduction

Autor(en): **Wasserfallen, Claude**

Objektyp: **Article**

Zeitschrift: **Bulletin technique de la Suisse romande**

Band (Jahr): **96 (1970)**

Heft 12: **14e Congrès annuel de l'Association européenne pour le contrôle de la qualité (EOQC)**

PDF erstellt am: **22.07.2024**

Persistenter Link: <https://doi.org/10.5169/seals-70853>

## **Nutzungsbedingungen**

Die ETH-Bibliothek ist Anbieterin der digitalisierten Zeitschriften. Sie besitzt keine Urheberrechte an den Inhalten der Zeitschriften. Die Rechte liegen in der Regel bei den Herausgebern.

Die auf der Plattform e-periodica veröffentlichten Dokumente stehen für nicht-kommerzielle Zwecke in Lehre und Forschung sowie für die private Nutzung frei zur Verfügung. Einzelne Dateien oder Ausdrucke aus diesem Angebot können zusammen mit diesen Nutzungsbedingungen und den korrekten Herkunftsbezeichnungen weitergegeben werden.

Das Veröffentlichen von Bildern in Print- und Online-Publikationen ist nur mit vorheriger Genehmigung der Rechteinhaber erlaubt. Die systematische Speicherung von Teilen des elektronischen Angebots auf anderen Servern bedarf ebenfalls des schriftlichen Einverständnisses der Rechteinhaber.

## **Haftungsausschluss**

Alle Angaben erfolgen ohne Gewähr für Vollständigkeit oder Richtigkeit. Es wird keine Haftung übernommen für Schäden durch die Verwendung von Informationen aus diesem Online-Angebot oder durch das Fehlen von Informationen. Dies gilt auch für Inhalte Dritter, die über dieses Angebot zugänglich sind.

# SÉMINAIRE SUR L'AMÉNAGEMENT COMMUNAL (I)

## LA SARRAZ (VD)

### Introduction

par M. CLAUDE WASSERFALLEN, architecte, chef de l'Office de l'urbanisme de l'Etat de Vaud

La Société suisse de mensurations et améliorations foncières et l'Association suisse pour le plan d'aménagement national ont organisé à La Sarraz, les 3, 4 et 5 octobre 1968 un séminaire sur l'aménagement local. Ce séminaire s'adressait à tous les spécialistes de Suisse romande appelés à œuvrer — occasionnellement ou couramment — dans l'aménagement du territoire des communes, géomètres et architectes surtout.

Il comprenait deux parties distinctes :

- une série de conférences données par des spécialistes de diverses disciplines ;
- un travail pratique consistant à étudier en groupe un plan d'aménagement pour les communes de La Sarraz et d'Eclépens.

Le soleil, les nombreuses inscriptions et l'accueil des autorités communales firent de ce séminaire un réel succès, répondant à la qualité remarquable de son organisation administrative, assurée par le comité et le secrétariat de la Société vaudoise des ingénieurs géomètres et du génie rural, que nous remercions sincèrement ici au nom de tous les participants.

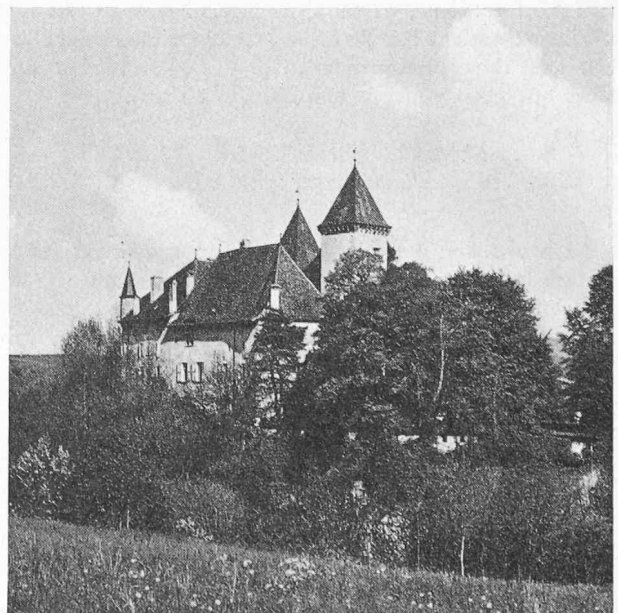
La Rédaction du *Bulletin technique* a convenu avec le soussigné de consacrer deux cahiers au compte rendu du Séminaire de La Sarraz, chacun traitant d'une partie. Le présent numéro publie la partie théorique, soit l'ensemble des conférences tenues à cette occasion. Nous regrettons de ne pouvoir reproduire l'ensemble des illustrations, pour des raisons techniques que le lecteur comprendra.

De même, l'excellent exposé présenté par L. Veuve, urbaniste, n'a pu être repris, car il s'appuyait trop sur des illustrations, pour la plupart originales et en couleurs. Nous renvoyons cependant le lecteur à l'article traitant du même sujet, dans le numéro 4 du mois d'avril 1970 de la revue *Habitation*.

Enfin, la conférence de l'Institut de technique des transports de l'EPFL paraîtra dans la deuxième partie comme introduction au problème des circulations.

Nous profitons de cette occasion pour remercier et féliciter sincèrement tous les conférenciers, et particulièrement nos compatriotes alémaniques qui n'ont pas craint de franchir la barrière des langues pour nous apporter le fruit de leur expérience, au risque de subir notre trop prompt critique de francophones, pourtant peu enclins à leur rendre la pareille.

Dans une quinzaine, nous donnerons nos impressions ainsi que les résultats de la deuxième partie : l'exercice d'aménagement local.



Le château de La Sarraz.