

Objektyp: **Advertising**

Zeitschrift: **Bulletin technique de la Suisse romande**

Band (Jahr): **96 (1970)**

Heft 3

PDF erstellt am: **22.07.2024**

Nutzungsbedingungen

Die ETH-Bibliothek ist Anbieterin der digitalisierten Zeitschriften. Sie besitzt keine Urheberrechte an den Inhalten der Zeitschriften. Die Rechte liegen in der Regel bei den Herausgebern.

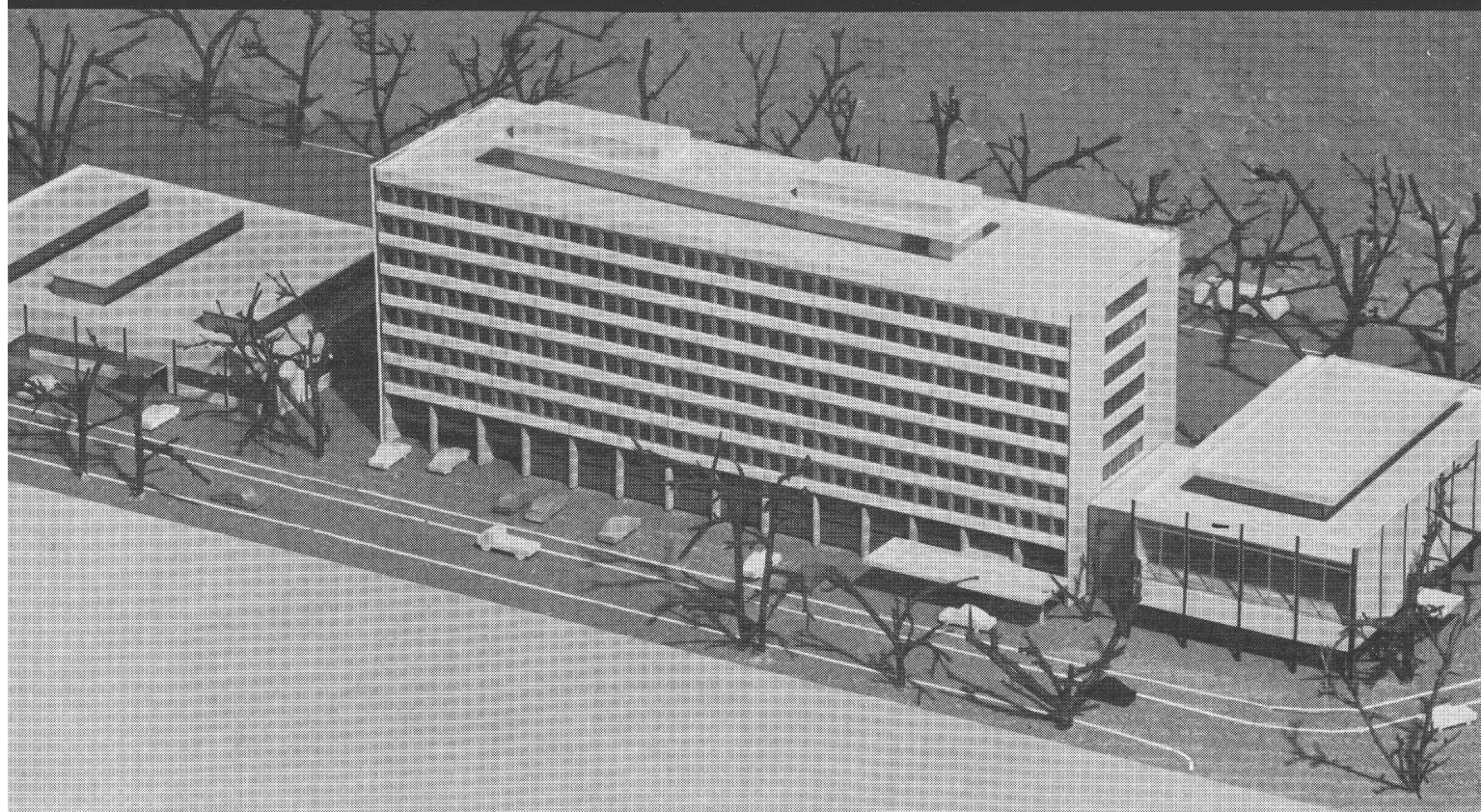
Die auf der Plattform e-periodica veröffentlichten Dokumente stehen für nicht-kommerzielle Zwecke in Lehre und Forschung sowie für die private Nutzung frei zur Verfügung. Einzelne Dateien oder Ausdrucke aus diesem Angebot können zusammen mit diesen Nutzungsbedingungen und den korrekten Herkunftsbezeichnungen weitergegeben werden.

Das Veröffentlichen von Bildern in Print- und Online-Publikationen ist nur mit vorheriger Genehmigung der Rechteinhaber erlaubt. Die systematische Speicherung von Teilen des elektronischen Angebots auf anderen Servern bedarf ebenfalls des schriftlichen Einverständnisses der Rechteinhaber.

Haftungsausschluss

Alle Angaben erfolgen ohne Gewähr für Vollständigkeit oder Richtigkeit. Es wird keine Haftung übernommen für Schäden durch die Verwendung von Informationen aus diesem Online-Angebot oder durch das Fehlen von Informationen. Dies gilt auch für Inhalte Dritter, die über dieses Angebot zugänglich sind.

SIFRAG au siège de l' UPU



Bâtiment administratif de l'Union Postale Universelle, Berne
Architectes: H. Daxelhofer, H. Andres, arch. dipl. BSA-SIA, Berne

SIFRAG

Le nouveau bâtiment administratif de l'Union Postale Universelle à Berne est en construction.

A SIFRAG incombe la tâche de créer d'agréables conditions climatiques dans les salles de conférences pour les délégués de toutes les parties du monde. SIFRAG veille particulièrement à une marche silencieuse et exempte de courants d'air des installations.

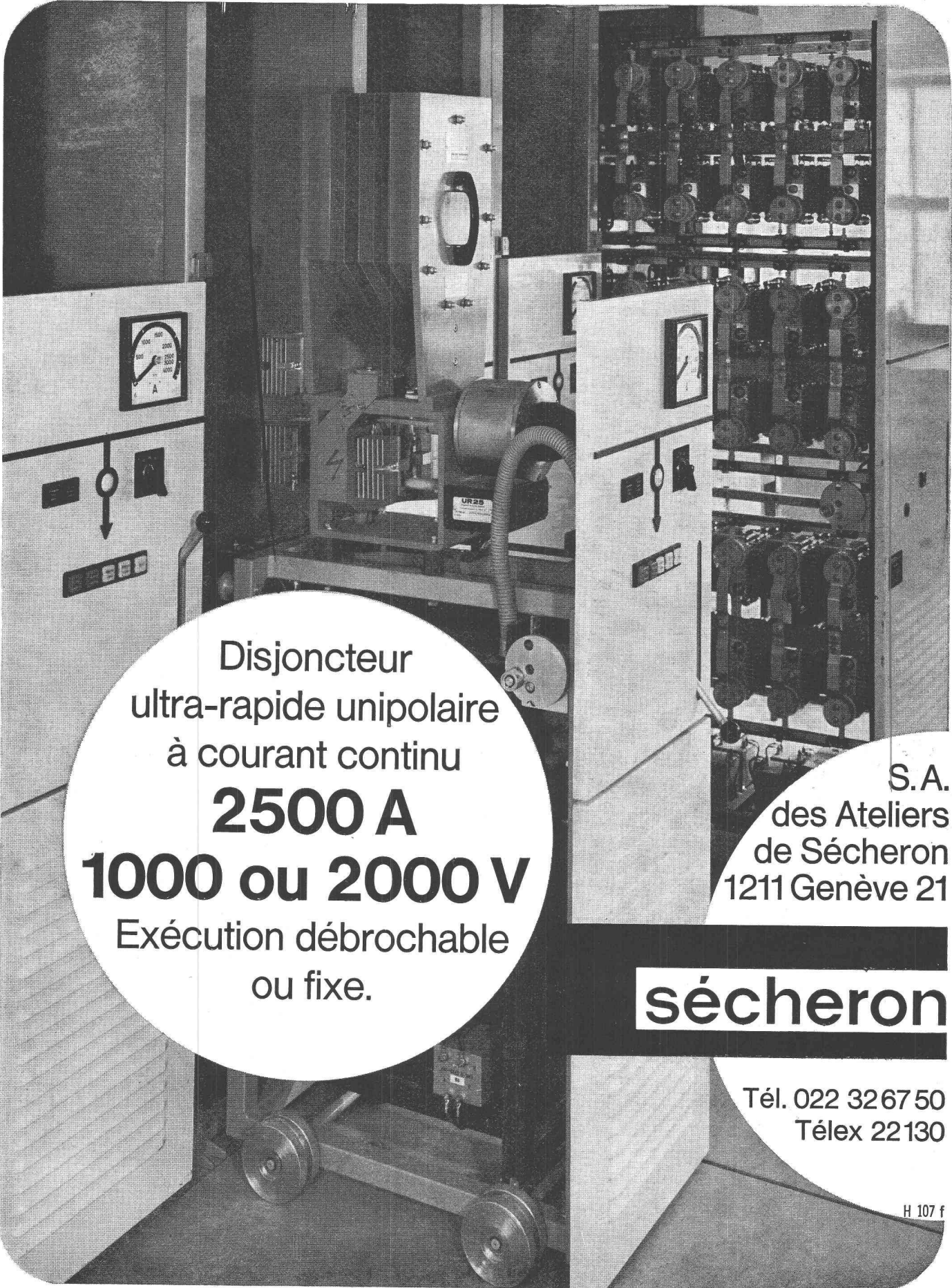
Un climat optimum règnera également dans les cabines où les traducteurs accomplissent un travail plein de responsabilité.

Le conditionnement d'air SIFRAG aussi pour vos besoins!

SIFRAG
Ventilation et Climatisation Frei SA

Lausanne 021-23 74 08
Berne 031-56 25 25
Zurich 051-25 15 51
Bâle 061-43 92 60

Climatisation
Ventilation
Réfrigération
Humidification
Rideaux d'air
Protection incendie



Disjoncteur
ultra-rapide unipolaire
à courant continu
2500 A
1000 ou 2000 V
Exécution débrochable
ou fixe.

S.A.
des Ateliers
de Sécheron
1211 Genève 21

sécheron

Tél. 022 3267 50
Télex 22130

H 107 f

ZM

a développé des techniques de production nouvelles et une organisation rationnelle du travail pour la

fabrication industrielle d'ossatures métalliques

Moyens de levage puissants, machines à fraiser, percer, poinçonner, plier, cisailer, oxycouper, bancs de soudage et grenailleuse automatiques, réalisent de précieux gains de temps permettant des

offres compétitives

Pour toute étude et projet devisé, ingénieurs et architectes savent pouvoir compter sur la collaboration compétente des techniciens spécialisés de

**zwahlen & mayr sa
aigle et lausanne**

ZM construit des ossatures de bâtiments et de génie civil.

Sa spécialisation, ses moyens de production «up-to-date», ses ressources techniques et son étroite collaboration avec son entreprise associée GIOVANOLA, en font l'un des grands de la construction métallique.

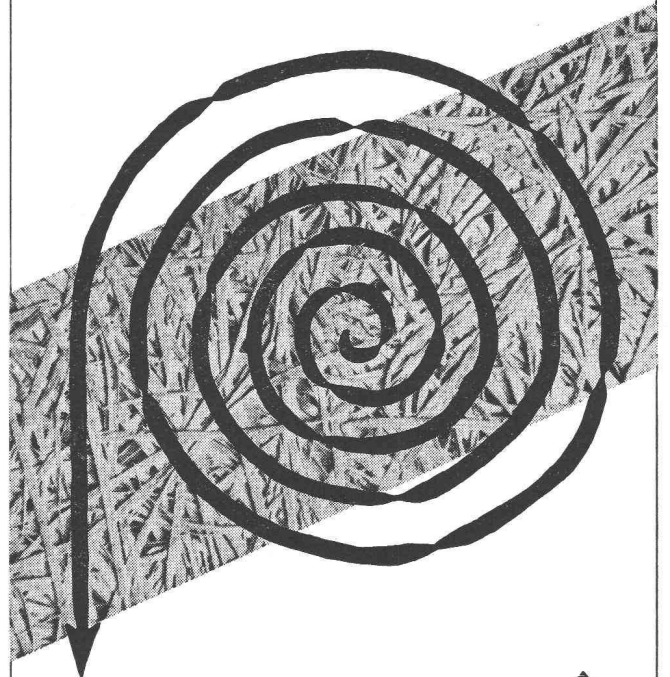
Où?

Où utilisez-vous avantageusement le

Panneau léger?

- Isolations thermiques
- Revêtements acoustiques
- Plafonds suspendus
- Béton enrobé
- Lambrissages
- Coffrages de béton
- Constructions de voûtes
- Canaux de ventilation

Parce qu'ils ont fait leur preuve dans toutes ces possibilités d'emploi dans les constructions diverses, les panneaux légers idéals pour vous sont les

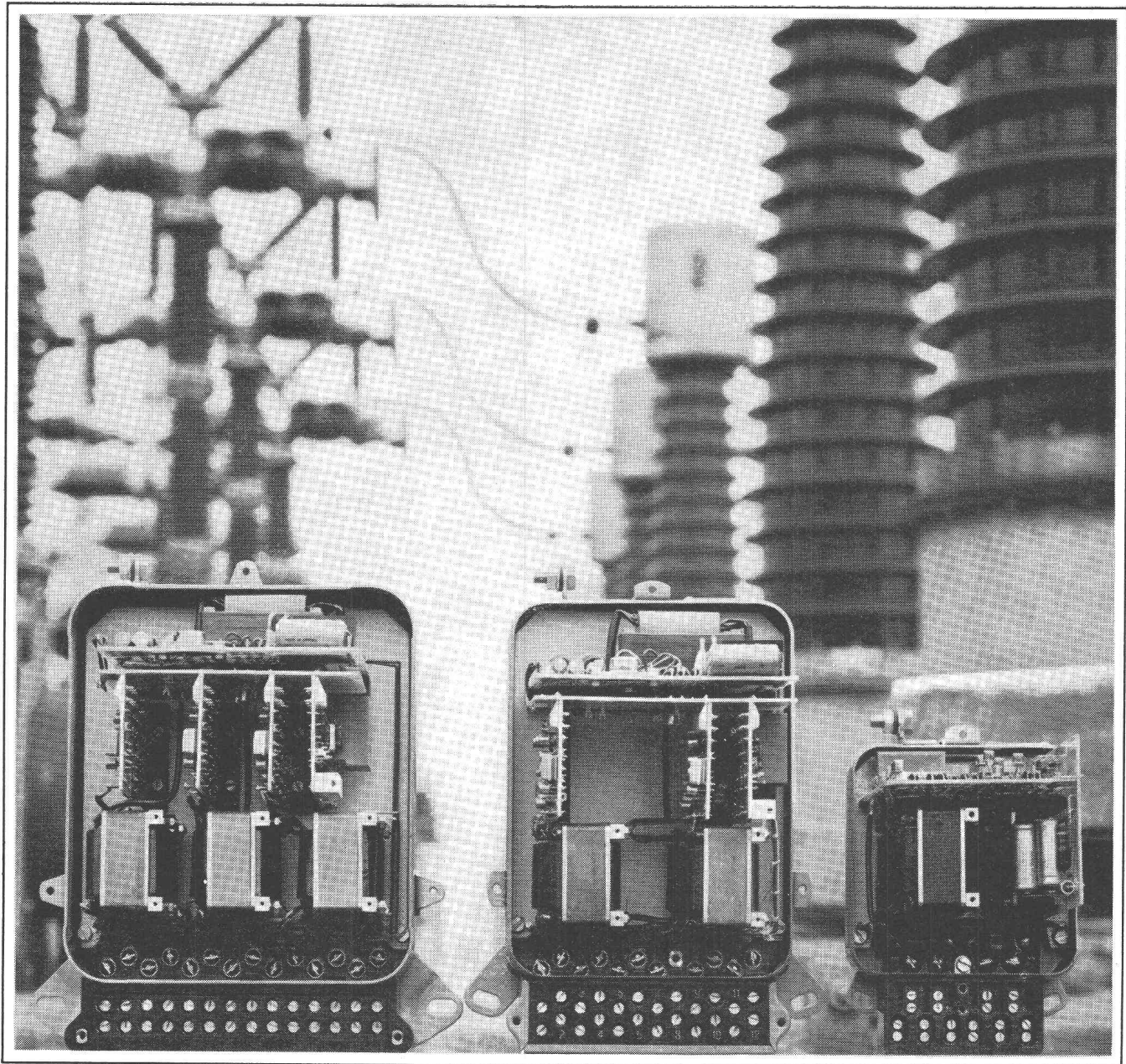


Perfecta



Prospectus et conseils gratuits sur les panneaux légers et les panneaux acoustiques Perfecta par

GIPS-UNION SA, 8021 Zürich
Talstrasse 83, Tél. (051) 23 37 60



CAPTEUR **statique** POUR LA MESURE DE LA PUISSANCE, SEULEMENT POUR ETRE «**up to date**» ?

Cela n'est certainement pas une raison suffisante, et il en existe de bien meilleures:

Avantage 1:

Le capteur statique X est électronique, ne demande aucun entretien, est indépendant de la position de montage et insensible aux vibrations et aux chocs.

Avantage 2:

Le capteur statique X est bien protégé. Il est fier de sa tension d'essai de 4 kV (1 minute 50 Hz) et de sa tension de choc allant jusqu'à 7 kV.

Avantage 3:

Le capteur statique X est précis. Sa classe 0,5 est standard. D'autre part, la précision se maintient au cours des années. La linéarité obtenue est une raison supplémentaire lors de problèmes de sommations.

Avantage 4:

Le capteur statique X est petit. Les dimensions extérieures du boîtier sont: pour un système, env. 10 x 10 cm pour deux systèmes, env. 14 x 17 cm pour trois systèmes, env. 18 x 17 cm

Avantage 5:

Le capteur statique X est polyvalent: signal de sortie de $\pm 2,5$ mA, ± 5 mA ou ± 10 V alimentation en alternatif ou continu mesure de puissance active ou réactive, dans une ou deux directions, avec un, deux ou trois systèmes.

Avantage 6:

Le capteur statique X est économique. (Il vaut plus que son prix!)

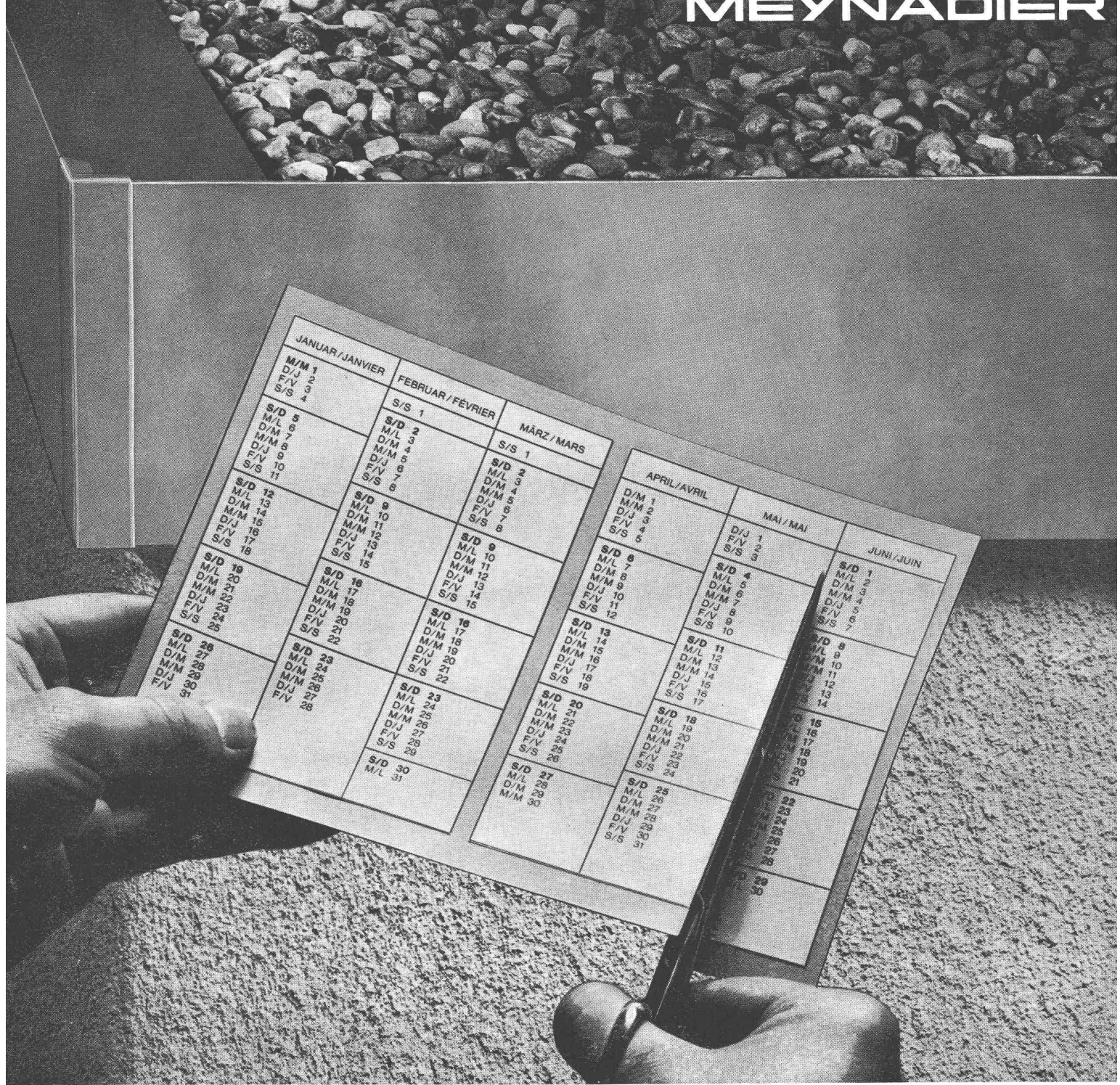
3615 K

LANDIS & GYR

**LANDIS & GYR SA
ZOUG SUISSE**



Compteurs
Téléaction
Appareils de régulation thermique
Télécommande centralisée
Physique nucléaire



Coupez court aux trop longs délais de vos toits plats!

terminer un toit plat des semaines plus tôt que d'habitude? C'est possible avec Tectabord. Nous vous avons prouvé à plusieurs de nos clients. Avec nos éléments préfabriqués Tectabord, vous installez la bordure du toit en un ou deux jours. Ainsi vous pouvez entreprendre plus vite l'isolation du toit.

montage facile et rapide

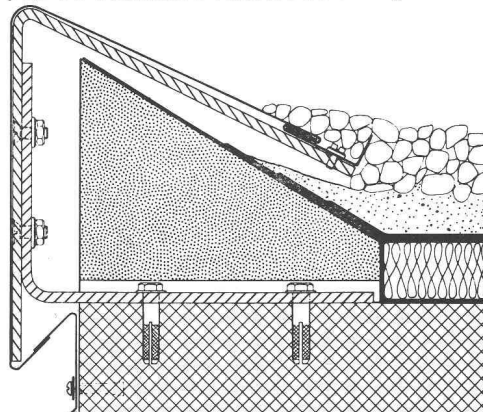
Le montage des éléments préfabriqués Tectabord ne demande aucune connaissance particulière. L'installation peut être commencée directement après le durcissement du béton, même par temps humide. La barrière de vapeur se raccorde immédiatement aux pierres de parement. Le toit étant étanche, vous pouvez commencer plus tôt les travaux d'intérieur. Un autre point très important: Tectabord et l'isolant du toit sont posés par la même entreprise. Ainsi, bien des ennuis avec les délais et la garantie s'évitent.

les difficultés de l'étanchéité éliminées

Tectabord supprime tous les points névralgiques (raccord étanchéité/garniture en tôle, joints, boîtes de dilatation, etc.). Même les

ponts de froid n'existent plus, puisque l'isolation thermique va jusqu'en façade.

Voilà bien des raisons pour que vous examiniez de près le système Tectabord. Vous constaterez qu'en dehors de tous ces avantages, même le prix de Tectabord vaut d'être souligné.



tectabord

MEYNADIER+CIE SA Lausanne, Zurich, Bienne, Berne, Lucerne, Bellinzona, Coire

J'aimerais connaître plus à fond votre système Tectabord, qui permet d'épargner temps et argent.

Envoyez-moi votre documentation détaillée

J'aimerais recevoir la visite d'un de vos spécialistes

Nom _____

Profession _____

Adresse et No postal _____

_____ No tél. _____

Envoyer à Meynadier + Cie SA, 3, avenue Ruchonnet, 1003 Lausanne