

Objektyp: **Advertising**

Zeitschrift: **Bulletin technique de la Suisse romande**

Band (Jahr): **96 (1970)**

Heft 8

PDF erstellt am: **21.07.2024**

Nutzungsbedingungen

Die ETH-Bibliothek ist Anbieterin der digitalisierten Zeitschriften. Sie besitzt keine Urheberrechte an den Inhalten der Zeitschriften. Die Rechte liegen in der Regel bei den Herausgebern. Die auf der Plattform e-periodica veröffentlichten Dokumente stehen für nicht-kommerzielle Zwecke in Lehre und Forschung sowie für die private Nutzung frei zur Verfügung. Einzelne Dateien oder Ausdrucke aus diesem Angebot können zusammen mit diesen Nutzungsbedingungen und den korrekten Herkunftsbezeichnungen weitergegeben werden. Das Veröffentlichen von Bildern in Print- und Online-Publikationen ist nur mit vorheriger Genehmigung der Rechteinhaber erlaubt. Die systematische Speicherung von Teilen des elektronischen Angebots auf anderen Servern bedarf ebenfalls des schriftlichen Einverständnisses der Rechteinhaber.

Haftungsausschluss

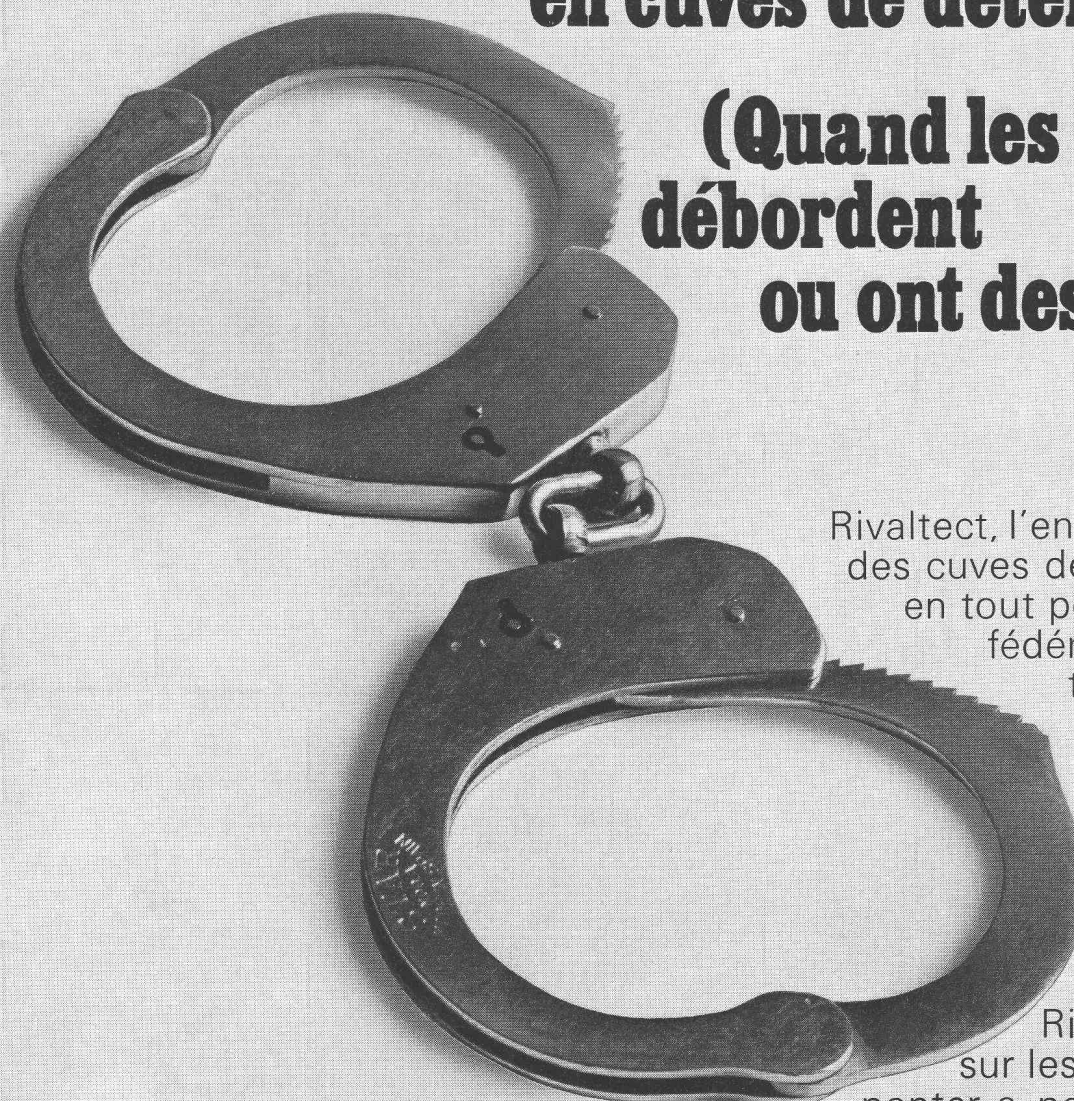
Alle Angaben erfolgen ohne Gewähr für Vollständigkeit oder Richtigkeit. Es wird keine Haftung übernommen für Schäden durch die Verwendung von Informationen aus diesem Online-Angebot oder durch das Fehlen von Informationen. Dies gilt auch für Inhalte Dritter, die über dieses Angebot zugänglich sind.

Ein Dienst der *ETH-Bibliothek*
ETH Zürich, Rämistrasse 101, 8092 Zürich, Schweiz, www.library.ethz.ch

<http://www.e-periodica.ch>

Rivaltect transforme les cuves de rétention en cuves de détention.

(Quand les citernes
débordent
ou ont des fuites...)



Rivaltect, l'enduit de protection des cuves de rétention, répond en tout point à l'Ordonnance fédérale pour la protection des eaux.*

En effet, Rivaltect résiste durablement aux huiles minérales telles que mazout, huile diesel, pétrole, etc. De même qu'aux alcalis dilués.

Rivaltect adhère même sur les surfaces humides, peut ponter a posteriori des fissures dans le béton jusqu'à 2 mm de large, ne contient aucun diluant inflammable et se révèle pratiquement inodore.

Tout cela fait de Rivaltect un enduit de protection durable... et captivant.

* Prescriptions techniques applicables à l'entreposage des liquides du 27.12.1967, annexe 7, certificat définitif EAGS-No 04.14.69.

Rivaltect

l'enduit de protection infailible pour cuves de rétention



MEYNADIER
MEYNADIER + CIE SA, Lausanne, Zurich, Berne,
Lucerne, Bellinzona, Coire.

Si vous voulez des héliographies impeccables, il vous faut des originaux impeccables. Pour cela nous disposons de moyens qui vous aideront et vous feront gagner du temps.

**C'est
pourquoi**
nous
offrons
le programme
le plus étendu
pour
l'héliographie.

Trois exemples, pour vous montrer comment des dessinateurs qui vont avec leur temps peuvent gagner du temps:

«Amokleb»

c'est un moyen graphique moderne pour le dessinateur moderne. Il permet la reproduction rapide et économique des symboles, normes ou schémas le plus souvent utilisés sur les dessins et les plans. Il s'agit de feuilles autocollantes ultra-transparentes toutes indiquées pour l'héliographie grâce justement à cette transparence. Nous imprimons Amokleb selon vos indications; avec impression normale pour utiliser au recto des plans, ou impression inversée pour utiliser au verso.

«Amotak»:

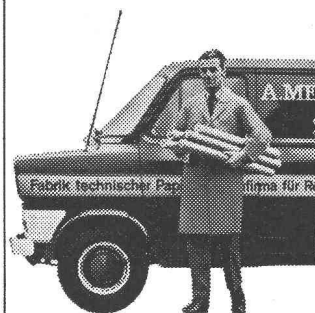
feuilles tramées auto-collantes fabriquées du même matériau qu'Amokleb permettant de reporter proprement et rapidement des trames et sujets en tous genres sur vos plans et dessins. Nous livrons un programme varié de trames lignées, pointillées ou fantaisie, ainsi que divers symboles représentant par exemple la structure du bois, du ciment, des dallages ou des sujets topographiques, etc.

Nos

feuilles à sujets transférables

permettent de reporter par simple frottement et de façon impeccable des lettres, des chiffres, les symboles de maçonnerie, électro-technique ou de plomberie. Ces feuilles libèrent le dessinateur du travail improductif.

Demandez notre documentation et échantillons.



Notre
longue expérience
vous
garantit une qualité
irréprochable et des
conseils judicieux.



Messerli

A. Messerli SA
8152 Glattbrugg/ZH, Tél. 051 833040

Fabrique de papiers techniques

Demeurez en tête du progrès. Utilisez l'expérience du constructeur d'horloges atomiques. Equipez votre entreprise d'une centrale horaire à sa mesure, précise et d'une sécurité totale.

Placée à la réception, face à vos visiteurs, elle reflète votre souci d'efficacité. Un argument de bienfaisance, un atout concret pour votre clientèle.

- Haute stabilité due au quartz (0,001 sec. par jour)
- Grande sécurité de fonctionnement
- Exécution «sur mesure» se compose par éléments
- Approuvée par les PTT
- Entretien inexistant

Demandez notre documentation détaillée. Mieux, sans aucun engagement, prenez rendez-vous avec nos spécialistes. Ils sont à même de résoudre tous les problèmes horaires qui se posent à votre entreprise. (Tél. 038/5 85 01)

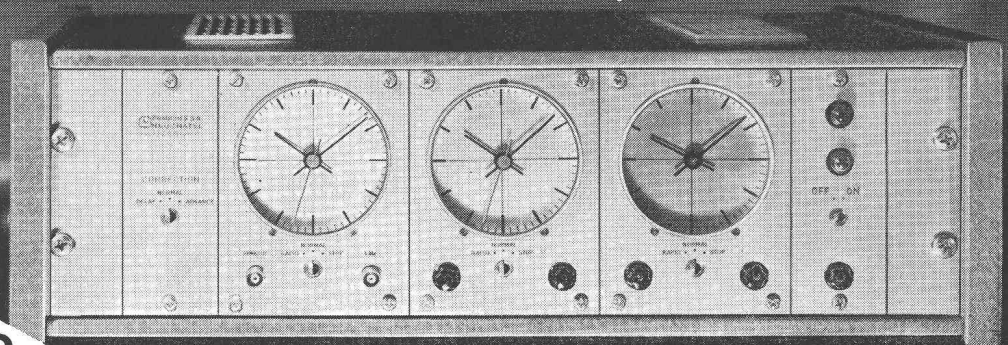
Le prestige de votre entreprise

La centrale horaire Ebauches – reflet de votre efficacité et de votre dynamisme



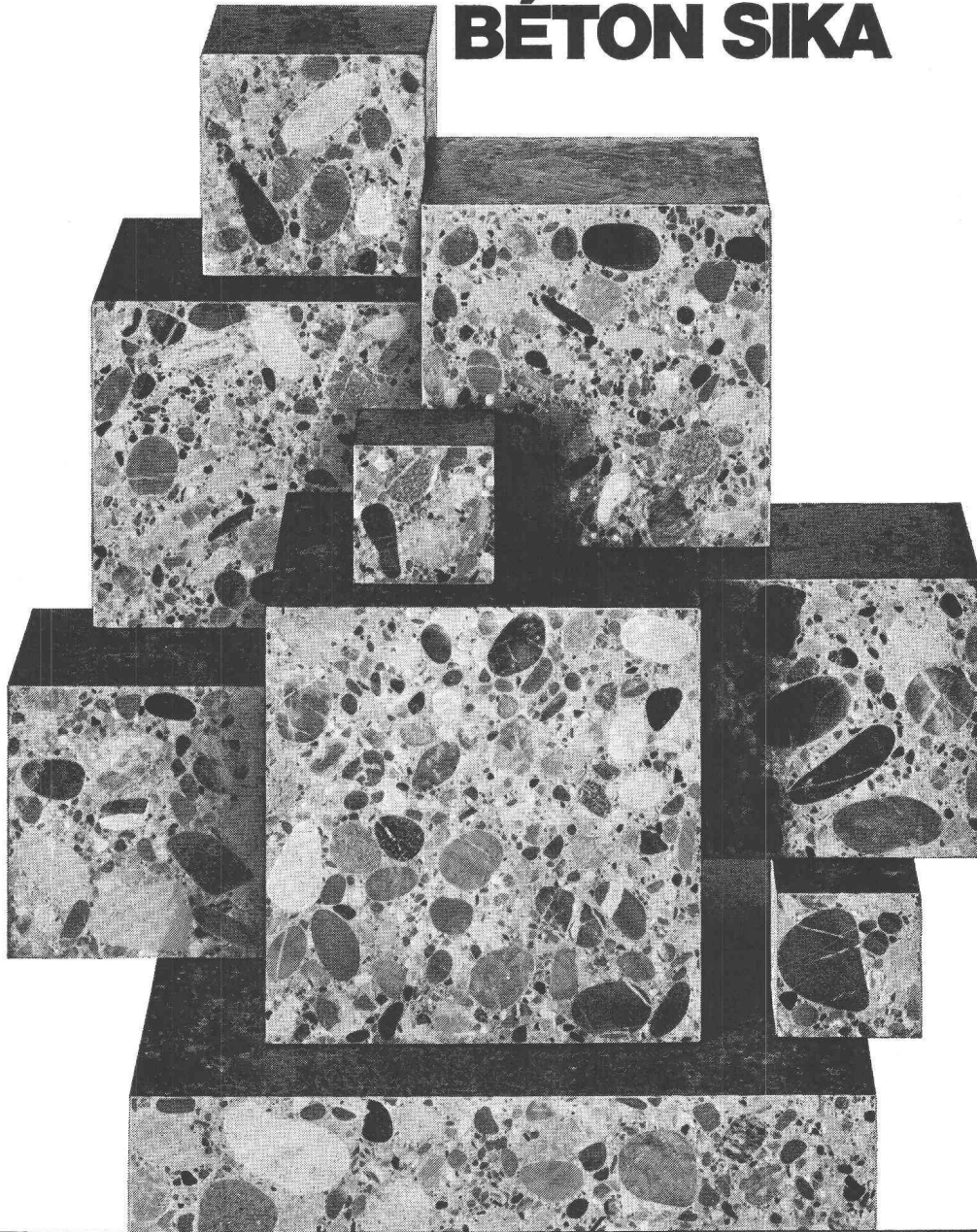
EBAUCHES^{SA}

DEPARTEMENT OSCILLOQUARTZ NEUCHÂTEL/SUISSE





VOUS PROFITEZ PAR CHAQUE m³ DE BÉTON SIKA



Un béton coulé avec les adjuvants du béton Sika vous permet de réaliser des bénéfices, et cela mètre cube par mètre cube. Car nos adjuvants accomplissent deux choses à la fois: d'un côté ils raccourcissent et ils facilitent le travail, d'autre part, ils améliorent très nettement la qualité même du béton. Autrement dit: ils aident à économiser, et ils fournissent la sécurité. Et cela en échange de peu d'argent. C'est rarement le cas, quand on construit, que ce qui coûte à peine davantage fournisse un gain important; mais c'est le cas lorsqu'il s'agit d'un béton comportant des adjuvants Sika. Voilà un bon «truc» pour économiser, un «truc» Sika.

Sika Service

Kaspar Winkler + Co.
CTW Chemisch-Technische Werke AG
Sika Norm AG
1000 Lausanne, Téléphone 021 232813

Problème d'actualité: Rénovation de bâtiments anciens

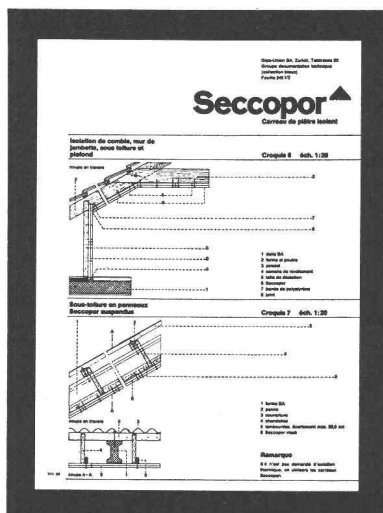


«Lors de la rénovation de bâtiments anciens, il arrive souvent que des parties de construction peu esthétiques doivent être revêtues de façon convenable. Quelle est dans ce cas la solution la plus recommandable?»

Les carreaux SECCOPAN et SECCOPOR donnent une sécurité et une commodité optima. Sécurité grâce à leur résistance au feu remarquable; commodité par une mise en œuvre simple et aisée, les panneaux SECCOPAN et SECCOPOR pouvant être fixés aux fonds existants par les moyens les plus divers. Sommiers, poutres, conduites, etc. peuvent être facilement masqués, d'où un gain de place souvent précieux. Ils sont chauds, isolants, ils «respirent» et accroissent par conséquent

Seccopan

Panneau de plâtre massif



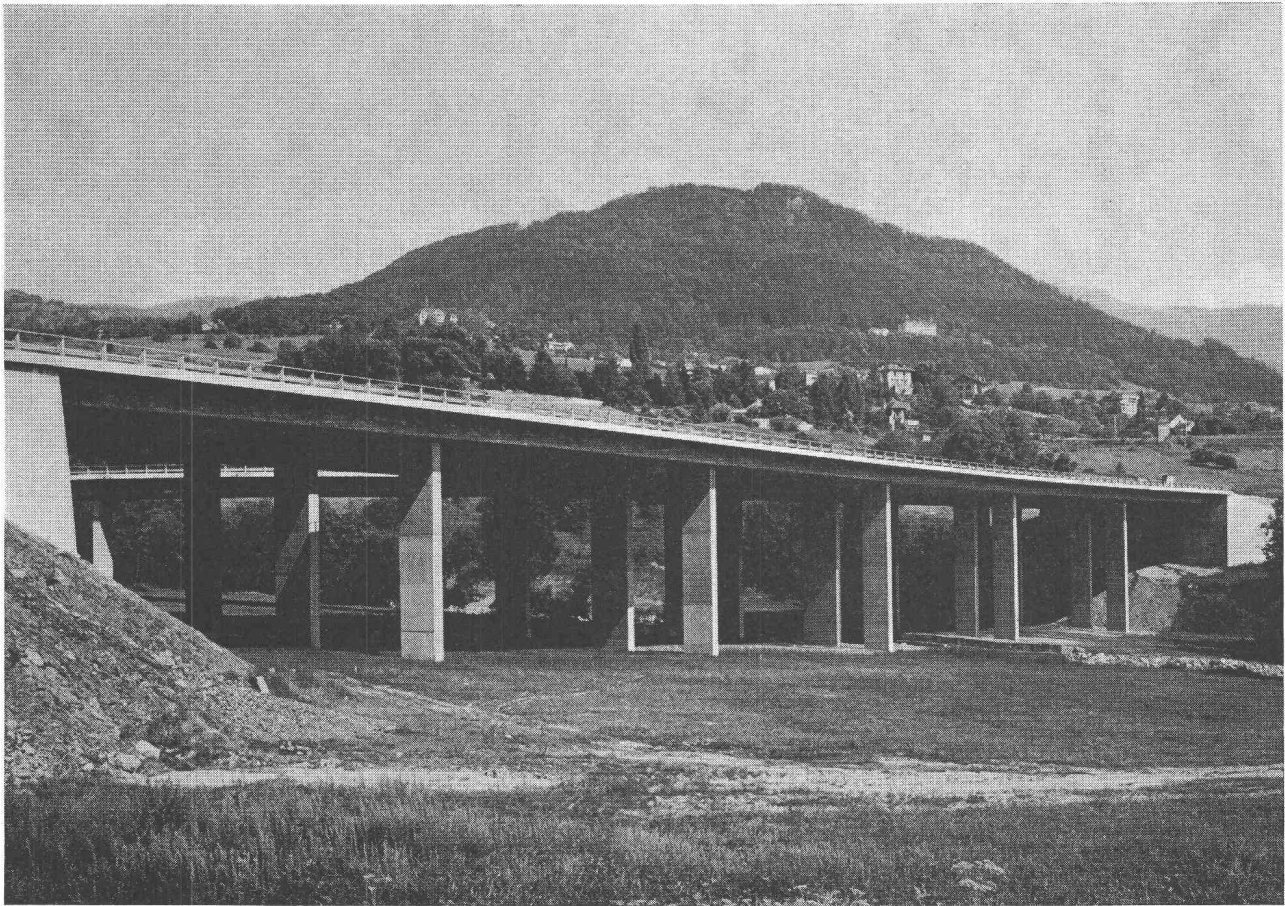
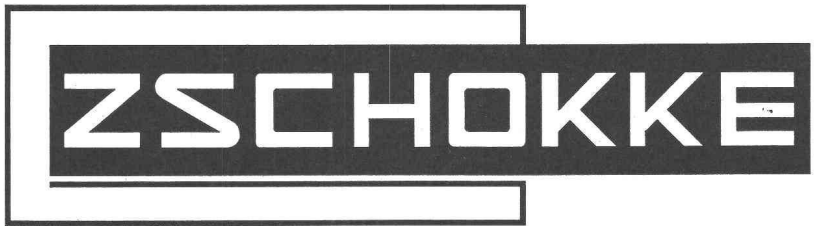
le sentiment de confort. La surface absolument lisse des carreaux rend tout enduit superflu, de sorte que les surfaces peuvent être directement peintes ou recouvertes de papier peint. Ils se montent à sec et proprement et ne provoquent aucune humidité et que très peu de gravats dans les locaux. Résultat: travaux de rénovation rapides et très peu de dérangements.

Documentation détaillée et fiches techniques avec exemples sur simple demande.

GIPS-UNION SA, 8021 Zurich
Talstr. 83, Tél. 051/ 23 37 60

Seccopor

Panneau isolant (plâtre + polystyrène)



Pont sur la Baye, Clarens

Tous travaux de génie civil & bâtiment Entreprise générale

**Centrales électriques, barrages, tunnels
Ponts, aéroports, routes
Bâtiments industriels & commerciaux**

SOCIÉTÉ ANONYME CONRAD ZSCHOKKE

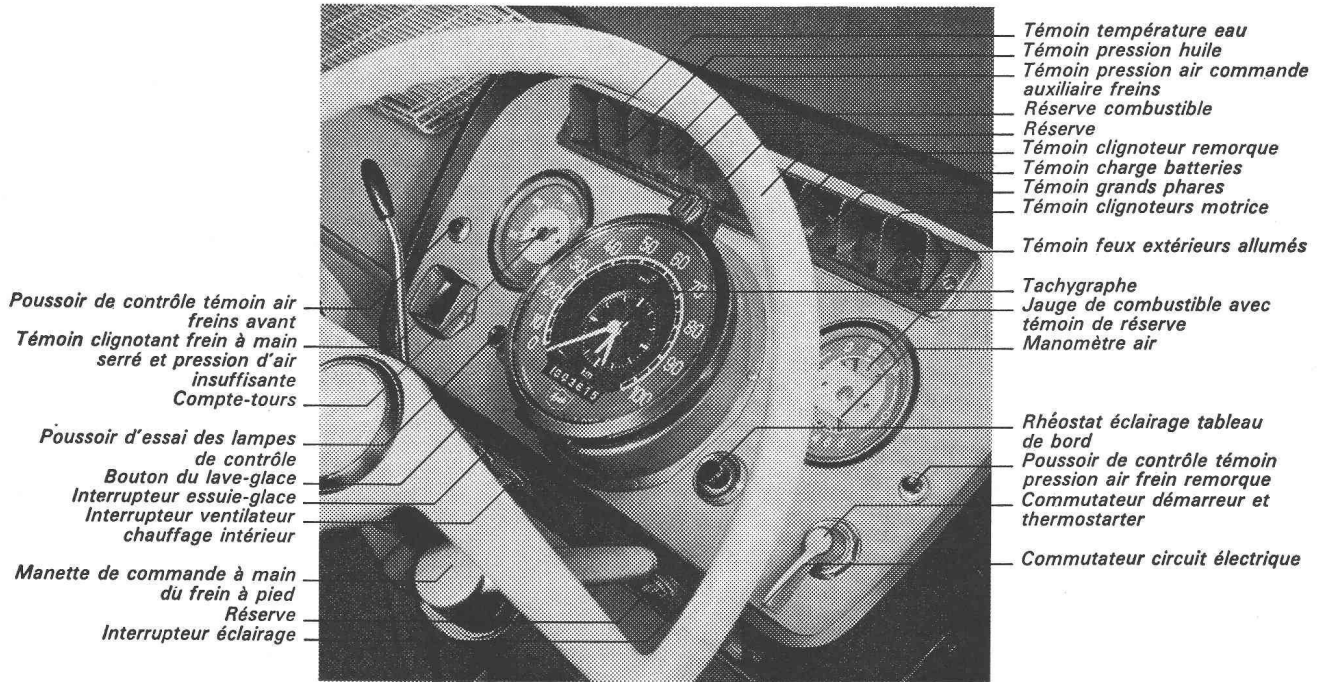
1207	GENÈVE	rue du 31-Décembre 42	(022) 35 12 20
6460	ALTDORF	Bahnhofstrasse 37	(044) 2 44 55
6500	BELLINZONA	Pzo Pza del Sole	(092) 5 51 41
3000	BERN	Neubrückstrasse 92	(031) 24 12 76
7000	CHUR	Quaderstrasse 18	(081) 22 08 44
5312	DOETTINGEN	Aargau	(056) 45 21 21
1700	FRIBOURG	route de Villars 1	(037) 9 20 55

AKTIENGESELLSCHAFT CONRAD ZSCHOKKE

8045	ZÜRICH	Räffelstrasse 11	(051) 35 52 35
8045	ZÜRICH	* Uetlibergstrasse 194	(051) 35 58 11
1000	LAUSANNE	rue Sébeillon 7	(021) 24 00 42
8752	NAEFELS	Kerenzerbergstrasse	(058) 4 45 06
7320	SARGANS	St. Gallen	(085) 3 12 44
1950	SION	avenue de la Gare 8	(027) 2 31 82
3920	ZERMATT	Chalet Franzen	(028) 7 70 65

* Abt. für Pfählungen und Spezialarbeiten

643 EP, poids total 16 t



Poussoir de contrôle témoin air freins avant
Témoin clignotant frein à main serré et pression d'air insuffisante
Compte-tours
Poussoir d'essai des lampes de contrôle
Bouton du lave-glace
Interrupteur essuie-glace
Interrupteur ventilateur chauffage intérieur
Manette de commande à main du frein à pied
Réserve
Interrupteur éclairage

Témoin température eau
Témoin pression huile
Témoin pression air commande auxiliaire freins
Réserve combustible
Réserve
Témoin clignoteur remorque
Témoin charge batteries
Témoin grands phares
Témoin clignoteurs motrice
Témoin feux extérieurs allumés

Tachygraphe
Jauge de combustible avec témoin de réserve
Manomètre air

Rhéostat éclairage tableau de bord
Poussoir de contrôle témoin pression air frein remorque
Commutateur démarreur et thermostat

Commutateur circuit électrique

Centre d'action

Tout se passe ici. Démarrer. Changer de vitesse. Contrôler. Freiner. Accélérer. Manœuvrer. S'arrêter. Se détendre. Puis de nouveau agir. Et tout cela, dans un cycle perpétuel.

La masse d'un train routier doit être maîtrisée, sous un minutieux contrôle, afin de fournir un bon rendement. Un rendement qui dépend aussi de la robustesse. Et cette robustesse, elle est effective pour le 643 EP. Il faut un équipement technique qui réagisse immédiatement. Et il faut une cabine spacieuse et confortable. Car la capacité de rendement augmente avec le bien-être. Et avec le climat de travail. Le 643 EP peut être équipé

de toutes les carrosseries: ponts TIR, plateaux ridelles, fourgons frigorifiques, fourgons meubles, bétailières, basculants, multibennes, bétonnières, citernes, transports de fer, transports de blé en vrac, de troncs d'arbres, etc. Moteur à 6 cylindres, 10 vitesses, charge utile jusqu'à 10500 kg sur châssis.

Un chauffeur est à l'aise dans un camion Fiat.



Financement Sava – un moyen actuel.

Fiat (Suisse) SA 108, rue de Lyon 1211 Genève 13

FIAT