

Zeitschrift: Bulletin technique de la Suisse romande
Band: 97 (1971)
Heft: 9

Werbung

Nutzungsbedingungen

Die ETH-Bibliothek ist die Anbieterin der digitalisierten Zeitschriften. Sie besitzt keine Urheberrechte an den Zeitschriften und ist nicht verantwortlich für deren Inhalte. Die Rechte liegen in der Regel bei den Herausgebern beziehungsweise den externen Rechteinhabern. [Siehe Rechtliche Hinweise.](#)

Conditions d'utilisation

L'ETH Library est le fournisseur des revues numérisées. Elle ne détient aucun droit d'auteur sur les revues et n'est pas responsable de leur contenu. En règle générale, les droits sont détenus par les éditeurs ou les détenteurs de droits externes. [Voir Informations légales.](#)

Terms of use

The ETH Library is the provider of the digitised journals. It does not own any copyrights to the journals and is not responsible for their content. The rights usually lie with the publishers or the external rights holders. [See Legal notice.](#)

Download PDF: 22.01.2025

ETH-Bibliothek Zürich, E-Periodica, <https://www.e-periodica.ch>



Bangerter

Aclens

Zone industrielle
Aclens-Vufflens-la-Ville

Adresse postale:

A. Bangerter & Cie SA
Aclens
Produits en béton
1030 Bussigny-
près-Lausanne
téléphone 021 - 87 93 81

Heures
d'ouverture:

lundi – vendredi

0700 – 1200 h
1300 – 1730 h

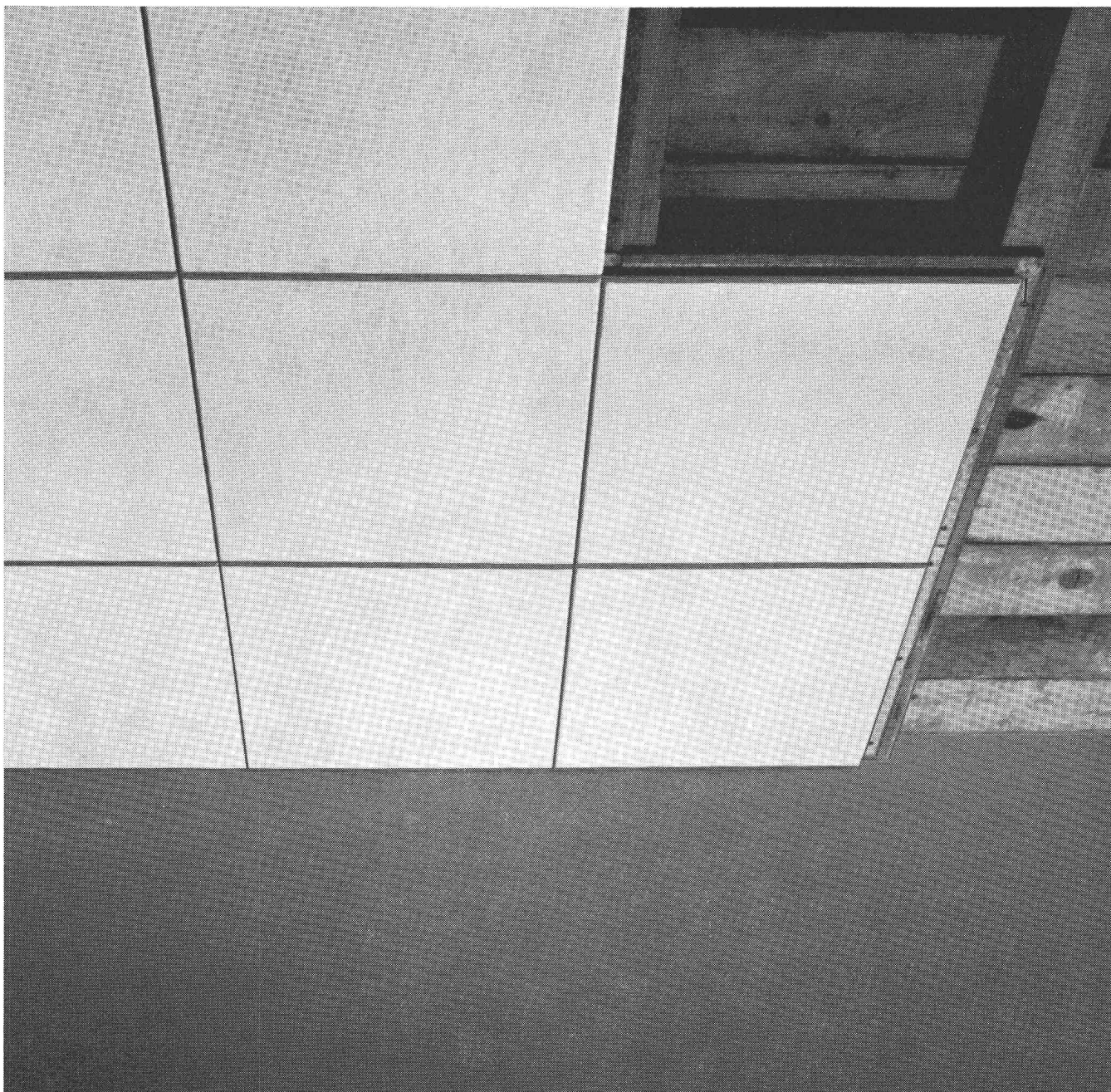
samedi fermé

Tuyaux en béton
Articles de canalisations
et de routes
Briques creuses
BOREL
et plots en ciment

Articles de jardins

Gravière de Montosset
1141 Yens
téléphone 021 - 77 11 66
Sables, graviers, ballast

Siège principal: A. Bangerter & Cie SA, Fabrique de produits en ciment, 3250 Lyss, téléphone 032-84 3131



Pavatex NK

le panneau de plafond qui se fixe de façon invisible

NK: une solution simple pour un montage sûr. Les panneaux isolants NK sont rainés et crêtés; les agrafes ou les clous sont cachés par l'emboîtement des panneaux.

Le panneau NK allie les qualités d'isolation réputées du PAVATEX à des méthodes de montage très pratiques et modernes. D'autre part, les panneaux NK sont blanchis: le plafond monté est ainsi terminé. Tous ces avantages permettent de réaliser d'importantes économies de temps et d'argent. – Si vous ne connaissez pas encore le panneaux NK nous vous adresserons volontiers une documentation.

Coupon

Veuillez expédier à l'adresse ci-dessous

1 échantillon du panneau isolant NK

1 guide pour la pose

Nom:

Adresse:

No post./Localité:

Pavatex SA
Jenatschstrasse 4
8027 Zurich
Tél. 01/3621 23

Marque déposée

pavatex [®] K71

DOCUMENTATION DU BATIMENT

CENTRE NATIONAL SUISSE : BIBLIOTHEQUE DE L'ECOLE POLYTECHNIQUE FEDERALE, ZURICH

725.54 (494.23)

SCHACHENMANN & BERGER, arch. Nouveaux bâtiments du foyer « Milchsuppe » à Bâle. (*Neubau des Dauerheims Milchsuppe in Basel.*)
= Schweizer Baubl., 80 (1969) 53, p. 4-6.

Le nouveau foyer pour invalides comprend : 108 chambres individuelles, 39 chambres à deux lits, 5 chambres pour couples, réfectoire à 350 places, locaux pour les activités des internes : jeux, lecture, télévision, musique, recueillement, bricolage, etc. Trois volumes de hauteurs diverses reliés par une construction basse étendue. Frais estimés à 11,5 millions de francs.

SUISSE, EPF, Zurich, 1970, N° 158.

725.742 (494.34)

CONCOURS pour une piscine couverte à Winterthur. (*Wettbewerb für ein Hallenbad in Winterthur.*)
= Schweiz. Bauztg., 87 (1969) 29, p. 557-566.

Programme : piscine de 16,66 × 51,50 m, tour de plongée avec palier à 5 m et planches à 3 m et à 1 m, bassin d'école de 10 × 20 m, tribunes pour 300 spectateurs, salle de gymnastique, vestiaires pour 1000 personnes, restaurant, etc. Présentation de quatre projets primés et de deux autres achetés. Le premier prix, des architectes Hertig & Hertig & Schoch, préfère à un effet architectonique grandiose l'unité organique et l'adaptation au site.

SUISSE, EPF, Zurich, 1970, N° 159.

725.4 (43)

CONSTRUCTION flexible pour l'industrie. (*Flexibler Industriebau.*)
= Bauen & Wohnen, 23 (1969) 7, p. 239-241.

Fabrique Hako à Bad Oldesloe. Achevé, l'ensemble comprendra 26 000 m² de surface pour la production et l'entrepôt et 4800 m² de bureaux. La première étape prévoit une halle de 2700 m² et 1200 m² de bureaux. L'étude comparative des prix du préfabriqué a montré que la construction individuelle sur place est plus avantageuse. Ossature en acier, remplissage en béton léger.

SUISSE, EPF, Zurich, 1970, N° 160.

727.57 (494.41)

ZWEIFEL, J. & H. STRICKLER. Centre de Recherches agricoles à Saint-Aubin, Fribourg. (*Centre de Recherches agricoles in St. Aubin, Fribourg.*)
= Bauen & Wohnen, 23 (1969) 7, p. 242-246.

Le centre comprend trois stations : protection des plantes, art vétérinaire et agronomie, ainsi qu'une aile administrative, une centrale d'énergie, un groupe d'habitations, etc. Bâtiments conçus sur un module de 1,10 m. Construction préfabriquée en béton armé. L'aspect extérieur est caractérisé par la forme en U des éléments du toit.

SUISSE, EPF, Zurich, 1970, N° 161.

725.4 (436)

MÄKINEN, M. K. & A. SÄÄKSUORI. Laiterie à Spittal sur la Drave — thème avec variations. (*Molkerei Spittal an der Drau — ein Thema mit Variationen.*)
= Bauen & Wohnen, 23 (1969) 7, p. 252-253.

Dans l'architecture industrielle, le problème est de déterminer le système optimal de couverture pour la surface de production. Ici, la toiture est constituée par une série de dalles pliées en béton armé reposant sur des appuis par deux avec des bandes continues d'éclairage zénithal. Le bâtiment relativement petit est composé de trois parties dont chacune doit pouvoir être agrandie. D'où le choix d'une construction linéaire.

SUISSE, EPF, Zurich, 1970, N° 162.

725.4 (494.34)

Nouveaux BÂTIMENTS pour la fabrication du contreplaqué. (*Neubauten für die Furnierfabrikation.*)
= Schweizer Baubl., 80 (1969) 57, p. 1-4.

Agrandissement de l'Usine zurichoise de contreplaqué S.A. à Regensdorf. Les nouvelles constructions comprennent un entrepôt à deux niveaux (2 × 3300 m²) et un bâtiment de bureaux à six étages. Volume d'ensemble : 42 000 m³.

SUISSE, EPF, Zurich, 1970, N° 163.

725.835 (494.45)

JEANNERET, P. Un grand projet sur la Riviera vaudoise. Vers la création d'un Centre de sports et de loisirs à Saint-Légier.

= J. Constr. Suisse rom., 43 (1969) 14, p. 31-33.

Dans une zone encore vierge d'habitations, les promoteurs désirent édifier un complexe de bâtiments avec piscines, douches, camping, sauna, jeux de quilles, solarium, restaurants, salle pour sociétés, terrains de jeux, tennis et patinoire, dortoirs, auberge de jeunesse, clubs, maisons de vacances, emplacement pour caravanes, place de parc, etc.

SUISSE, EPF, Zurich, 1970, N° 164.

728.71 (494.24)

REINHARD, H. & G. REINHARD, arch. Maison de vacances à Grindelwald : un intérieur pour tous ! (*Ferienhaus in Grindelwald : Ein Innenraum für alle!*)
= Das ideale Heim, 43 (1969) 8, p. 293-296.

Partie habitation très spacieuse, chambres à coucher de dimensions modiques. Sous le toit, atelier pour le maître d'ouvrage : un couple d'architectes. Pièce de séjour, cuisine et atelier ne forment qu'un seul espace.

SUISSE, EPF, Zurich, 1970, N° 165.

728.71 (494.31)

OTT, A., arch. Une maison de vacances qui grandit avec la famille. (*Das Ferienhaus wuchs mit.*)
= Das ideale Heim, 43 (1969) 8, p. 307-315.

Petite maison au bord du lac de Constance. Construction simple faite d'éléments préfabriqués, elle ne comptait au début qu'une seule pièce. Par la suite, on a ajouté un étage avec des chambres à coucher, de même qu'on a agrandi les terrasses couvertes. Parents et huit enfants y passent des weekends, hiver comme été. Revêtement extérieur en bois, toit en plaques ondulées en amiante-ciment.

SUISSE, EPF, Zurich, 1970, N° 166.

725.91 (494.45)

JEANNERET, P. En marge du cinquantenaire du Comptoir suisse. D'importantes transformations au Palais de Beau-lieu.

= J. Constr. Suisse rom., 43 (1969) 15, p. 41-46.

Un tel ensemble ne peut jamais être considéré comme terminé. Transformation de deux halles. L'objectif était de gagner un étage et de réaliser une salle de congrès. Exécution très soignée.

SUISSE, EPF, Zurich, 1970, N° 167.

728.22 (43)

SCHNEIDER-WESSLING, E. Düsseldorf-Rösrath. Maison en terrasse avec centre d'achat.

= ac 55 Rev. internat. d'amiante-ciment, 14 (1969) 3, p. 17-19.

Bâtiment érigé sur une pente raide. Côté rue, il comprend trois étages. Centre d'achat : 600 m² divisible à volonté. Le côté est comprend sept étages en gradins. Construction en béton armé.

SUISSE, EPF, Zurich, 1970, N° 168.

728.222 (73)

KATSELAS, T. Pennley Park, Pittsburgh. Immeubles d'habitations à loyer modéré.

= ac 55 Rev. internat. d'amiante-ciment, 14 (1969) 3, p. 20-21.

Logements de 1 à 4 pièces pour 600 familles dans huit blocs de 4 à 10 étages. Murs porteurs transversaux à 7,40 m d'intervalles, élargis en bas. Intérieurs : briques apparentes.

SUISSE, EPF, Zurich, 1970, N° 169.

728.222 (44)

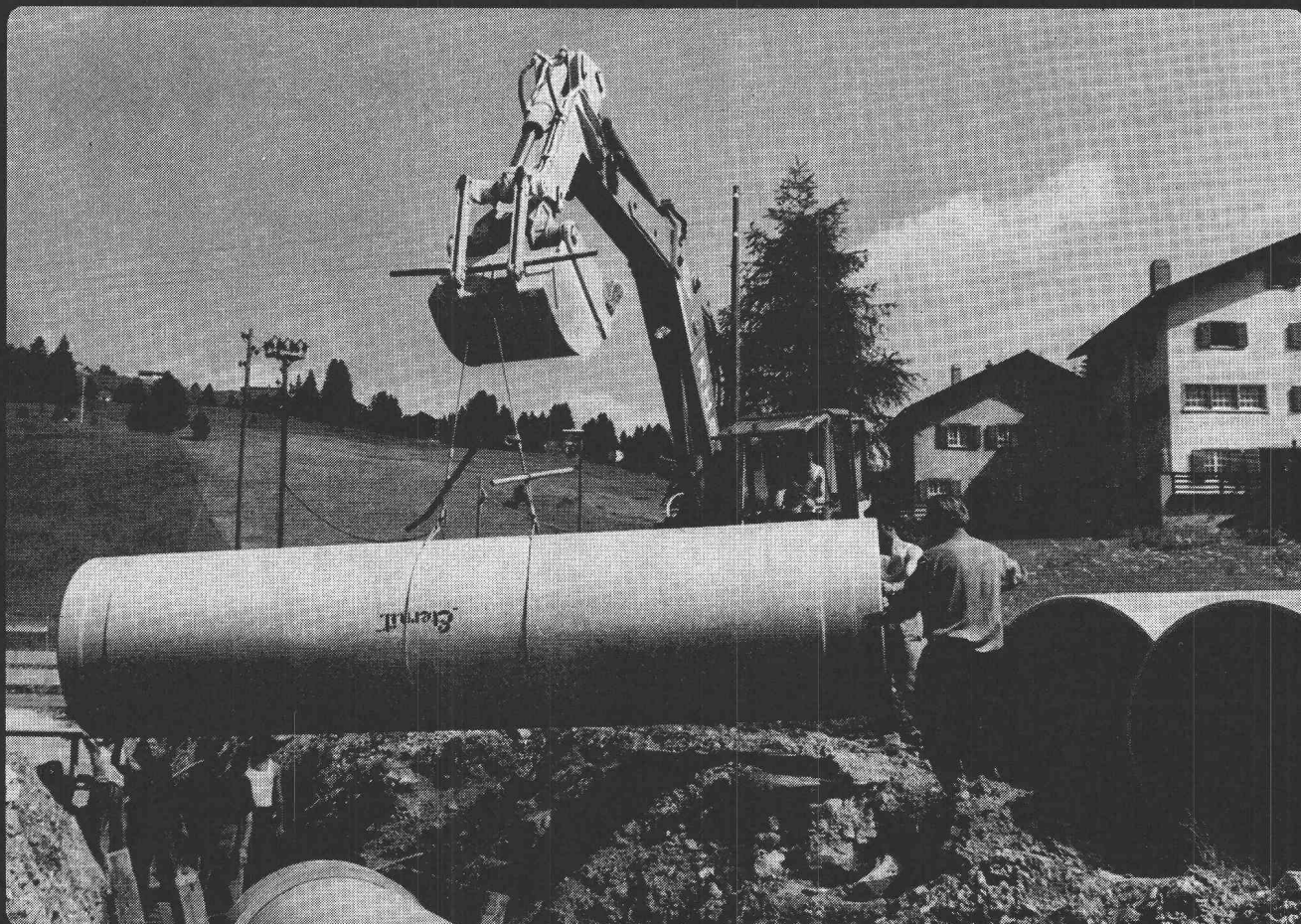
MARCHAL, E. Montereau, France. Logements de la Solidarité ouvrière.

= ac 55 Rev. internat. d'amiante-ciment, 14 (1969) 3, p. 24-25.

Immeuble de sept étages comprenant 196 logements. Eléments portants en béton armé. Façades légères (5000 m²) en éléments constitués de châssis en bois avec revêtement en amiante-ciment peint, âme en polystyrène. Loggias, baies et consoles en béton blanc.

SUISSE, EPF, Zurich, 1970, N° 170.

Profitez des avantages des tuyaux de canalisation en amiante-ciment **Éternit**[®]



Le tuyau de canalisation en amiante-ciment «ETERNIT» est le produit d'avant-garde de la construction moderne des canalisations.

Des tuyaux et des raccords absolument étanches:
pas de pertes d'eaux usées
pas d'infiltrations d'eaux étrangères (Test LFEM)

Composition matérielle de haute valeur et technique de fabrications la plus moderne:
qualité constante

Finition mécanique éprouvée: **Grande sécurité, aussi sous des artères à forte circulation ou autres utilisations difficiles**

Programme de pièces moulées bien compris:
planing facilité

Poids léger, montage simple, tuyaux de 4 m de longueur: **pose économique**

Matériau de composition inorganique:
aucune incrustation, forte résistance à la corrosion

Deux classes de tuyaux, 21 diamètres différents, de 100 à 1600 mm: **emploi très étendu**

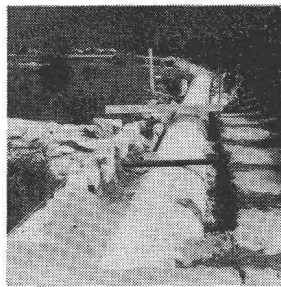
Grande expérience avec les tuyaux d'amiante-ciment «ETERNIT»: **longue durée**

Notre catalogue 12.01.1, qui s'appuie sur une documentation précise, vous renseigne avec tout le soin désirable. Ce qui n'empêche pas que nos spécialistes du service extérieur et nos collaborateurs techniques se feront toujours un plaisir de vous être utile.

Éternit[®]

Marque déposée de produits d'amiante-ciment

votre sécurité: la qualité et le service* somo (tubes et pièces en plastique)

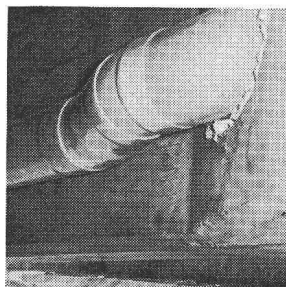
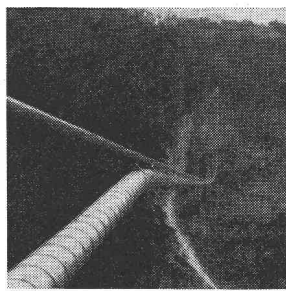


Canalisation en Valais

Adduction d'eau
Valais: Soussillon-Niouc



Canalisation
Schwyz: Rothenturm



Ecoulement
Autoroute Vengeron

Les conduites somo à pression en PVC-dur et PE: une solution idéale pour l'adduction

que ce soit pour

- Amenées d'eau, potable ou non
 - Alimentations de chantiers
 - Prises sous-lacustres
 - Arrosage et irrigation
 - Transports de lait, vin etc.
 - Installations de piscines
 - Installations industrielles
 - Conduites en fouilles ou suspendues
- Ceci, dans des dimensions jusqu'à 600 mm. \varnothing et pour des pressions de 2,5 à 16 atm. Le faible poids du matériau facilite la manutention et le montage, diminuant ainsi sensiblement le temps de pose. L'excellent coefficient de glissement, la grande résistance à la corrosion, à l'abrasion et à l'incrustation assurent un fonctionnement parfait et de longue durée.

*** Les prestations du service technique somo s'étendent aux projets, conseils, mises en chantiers, surveillances et contrôles. Elles signifient efficacité, rentabilité et sécurité.**



somo

SOMO S.A. Productions plastiques – Kunststoffwerk
7-15, rue des Caroubiers, 1211 GENEVE 24, téléphone 022/43 86 00, télex 23195