

**Zeitschrift:** Bulletin technique de la Suisse romande  
**Band:** 97 (1971)  
**Heft:** 10: L'autoroute du Léman et ses ouvrages

## Werbung

### Nutzungsbedingungen

Die ETH-Bibliothek ist die Anbieterin der digitalisierten Zeitschriften. Sie besitzt keine Urheberrechte an den Zeitschriften und ist nicht verantwortlich für deren Inhalte. Die Rechte liegen in der Regel bei den Herausgebern beziehungsweise den externen Rechteinhabern. [Siehe Rechtliche Hinweise.](#)

### Conditions d'utilisation

L'ETH Library est le fournisseur des revues numérisées. Elle ne détient aucun droit d'auteur sur les revues et n'est pas responsable de leur contenu. En règle générale, les droits sont détenus par les éditeurs ou les détenteurs de droits externes. [Voir Informations légales.](#)

### Terms of use

The ETH Library is the provider of the digitised journals. It does not own any copyrights to the journals and is not responsible for their content. The rights usually lie with the publishers or the external rights holders. [See Legal notice.](#)

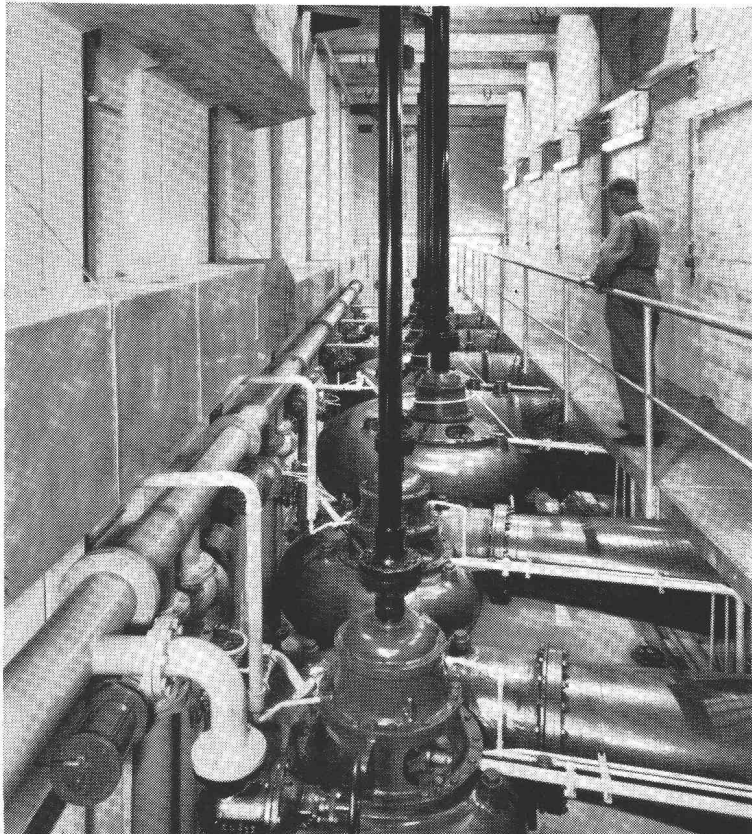
**Download PDF:** 22.01.2025

**ETH-Bibliothek Zürich, E-Periodica, <https://www.e-periodica.ch>**

# SULZER Distribution d'eau et refoulement des eaux usées



Installation de filtres rapides de Champ-Bougin, appartenant à la ville de Neuchâtel, pour le traitement d'eau du lac en eau potable. Capacité 1800 m<sup>3</sup>/h.



Station de pompage de St-Jean, appartenant à la ville de Genève, pour le refoulement d'eaux usées brutes, Capacité 90 000 m<sup>3</sup>/h.

Notre vaste programme de livraisons et une équipe d'ingénieurs expérimentés nous permettent d'offrir, dans le domaine de l'alimentation en eau ainsi que du refoulement et de l'épuration des eaux usées, des solutions optimum qui garantissent un rendement économique et une grande sécurité de fonctionnement.

## *Notre programme de livraisons pour services d'alimentation en eau potable et industrielle*

- Pompes centrifuges en exécution à un et plusieurs étages, construction horizontale et verticale, pour installation immergée et à sec, pour toutes les données de fonctionnement et conditions d'implantation.
- Stations complètes de pompage d'eaux souterraines, au besoin combinées avec une installation pour le traitement de l'eau, comme par exemple enrichissement en oxygène ou stérilisation
- Relais de surpression complets
- Services complets d'approvisionnement en eau industrielle
- Installations complètes pour traitement d'eaux souterraines et de surface en eau potable et industrielle, composées de filtres à couches multiples en construction ouverte ou fermée en béton ou en acier, y compris installations pour l'enrichissement en oxygène et la stérilisation.
- Commandes électroniques pour installations de pompage et de traitement d'eau.

## *Notre programme de livraisons dans le secteur des eaux usées*

- Pompes centrifuges en construction horizontale et verticale, pour tous agents à refouler, toutes données de fonctionnement et toutes conditions d'implantation
- Vis d'Archimède
- Pompes à air et soufflantes
- Désintégrateurs pour matières retenues par la grille
- Chauffages de digesteurs et échangeur thermiques
- Stations de pompage complètes équipées de pompes centrifuges ou de vis d'Archimède pour refoulement d'eau de drainage et de pluie, d'eaux usées et de boue
- Installations complètes de soufflantes pour bassins d'aération, séparateurs d'huile et de graisse

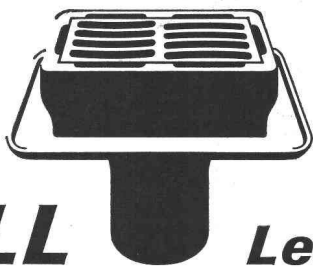
Sulzer Frères  
Société Anonyme  
8401 Winterthur, Suisse

Sulzer Frères S.A., Section Machines  
12, avenue Fraisse, 1006 Lausanne



4.8f

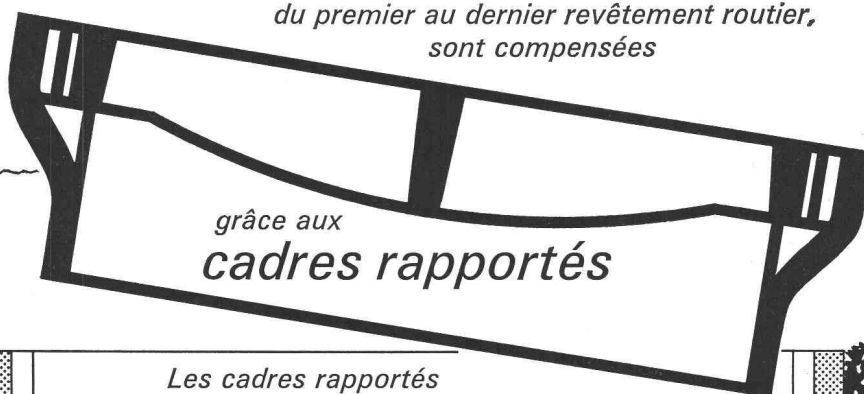
Rendez-nous visite à la Pro Aqua-Pro Vita 8.-12.6.1971, Bâle, halle 23, stand N° 343



# **VON ROLL** *Les écoulements universels VON ROLL* *ne connaissent pas de dénivellation.*

*Les différences de niveau,  
du premier au dernier revêtement routier,  
sont compensées*

636



*grâce aux  
cadres rapportés*

*Les cadres rapportés  
sont interchangeables et  
susceptibles d'être combinés.  
Ce qui revient à dire:  
Chaque hauteur peut être obtenue  
Faible hauteur utile.  
Hautes charges admissibles.  
Grande capacité d'absorption.*

## **Écoulements universels VON ROLL**

*pour ponts d'autoroutes  
tunnels routiers  
terrasses de parking*

**VON ROLL S.A.**  
*Usine de Klus,  
4710 Klus*

Visitez notre stand 332 à la halle 23 de l'exposition Pro Aqua-Pro Vita à Bâle

Nos conseillers de vente:  
Monsieur O. Kaelin,  
vice-directeur (à droite) et  
Monsieur A. Vuilliomonet  
(à gauche)



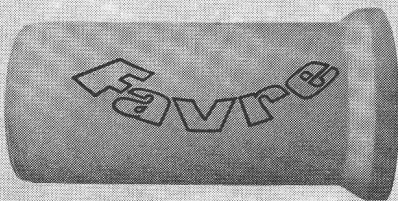
# Tuyaux spéciaux de notre usine du Bouveret

Depuis le mois de juin 1970, nous fabriquons des tuyaux spéciaux. Des installations modernes garantissent des produits de haute qualité.

Programme de fabrication :

Tuyaux spéciaux,  
longueur utile 2 m  
Diamètre 25 à 150 cm  
emboîtement simple ou cloche  
armés et non-armés

Favre & Cie SA  
Bouveret/VS



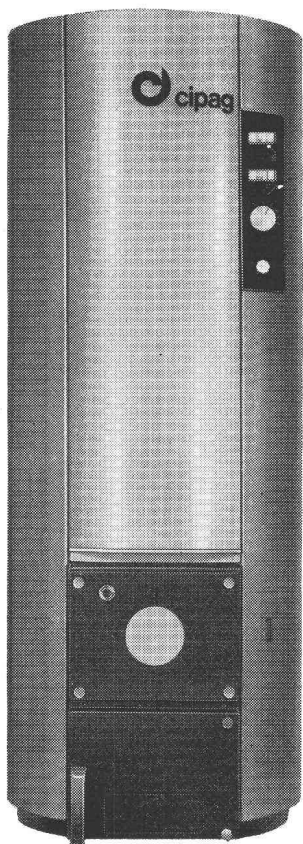
Représentants  
pour la Suisse Romande :

Valais, Vaud, Genève:

O. Kaelin, 1009 Pully/VD  
Tél. 021/28 65 11

Vaud nord, Neuchâtel,  
Jura Bernois :

A. Vuilliomonet,  
1033 Cheseaux/VD  
Tél. 021/91 16 31



# Avec la chaudière cipag csd *special*

## VOUS gagnez du temps

Montage simple et rapide :  
Introduction facile et sans dommage,  
montage de l'isolation en quelques minu-  
tes, même après raccordement complet

Mise en place dans n'importe  
quelle situation grâce à sa forme fonc-  
tionnelle et à son encombrement minimum

### Raccordements simplifiés :

Toutes les prises à l'arrière, boîte à fumée avec  
buse à droite, à gauche ou à l'arrière

Adjonction d'un groupe de régulation CIPABLOC  
entièrement monté et câblé

Contrôle gratuit après mise en service

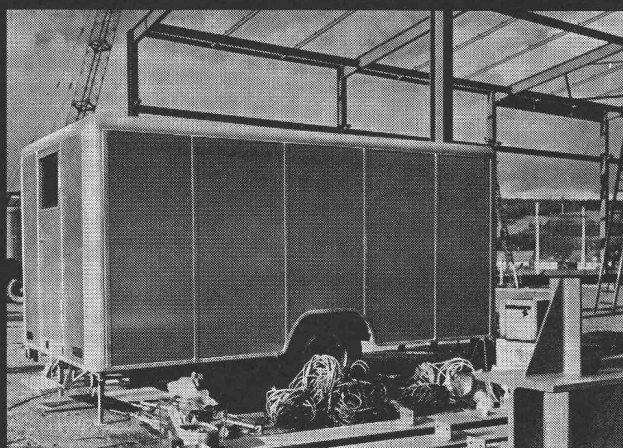
Service après-vente exemplaire

**cipag** Cipag SA Vevey  
Fabrique de chaudières  
et de chauffe-eau  
tél. (021) 51 94 94

Plus belle et pourtant pas plus chère !

# Aluminium Alusuisse

*économique pour les véhicules de chantier*



*Atelier ou abri d'équipe mobile*



*Pont basculant*

*Plus la charge utile est grande, plus la capacité de transport augmente, la résistance à la corrosion réduit les frais d'entretien; les véhicules en aluminium sont donc plus économiques. L'aluminium a fait ses preuves depuis longtemps dans les conditions les plus dures. Consultez les spécialistes d'Alusuisse.*



*Bennes basculantes*



*Dumper*



**ALUSUISSE**

Aluminium Suisse SA Buckhauserstrasse 11 CH-8048 Zurich Téléphone 01/54 80 80

corexliège, un produit isolant contre le froid, la chaleur et contre le bruit.

### corex Bâle SA

Lindenhofstrasse 28, 4002 Bâle  
Téléphone 061/22 23 00

assortiment: panneaux corexliège, panneaux bi-corex, coquilles de corexliège

format: 100 cm x 50 cm

épaisseurs: 10-200 mm

poinds de volume: 120 à 200 kg/m<sup>3</sup>

coefficient thermique: 0,028-0,040 kcal/m h °C

coefficient de diffusion: 0,003-0,005 g/m h mmHg

résistance à la diffusion:  $\mu$  = env. 20

résistance à la compression: 1-1,5 kg/cm<sup>2</sup>

# corexliège



Longueurs : 1 axe : 3 à 5 m - 2 axes : 4 à 8 m

## Roulottes de chantier JODAG

Revêtement :

- extérieur en MÉTAL
- intérieur en « Sperrtec »

Isolation irréprochable des parois et du toit  
Largeur 2,20 m ; hauteur 2,30 m

Demandez notre offre

R. Rigling & Cie  
Tél. (021) 34 58 37

1023 Crissier  
Ch. de l'Esparcette 1



## RIGLING

R. Rigling & Cie  
Outillage spécial pour entrepreneurs  
Tél. (051) 50 15 30

8050 Zurich-Erlikon  
Leutschenbachstr. 44

## ARMAVERON

## ARMAVERIT



Collecteur d'eau usée à Onex GE  $\varnothing$  70 cm

TUYAUX EN POLYESTER STRATIFIÉ  
AVEC FIBRES DE VERRE  $\varnothing$  40 - 125 cm

pour collecteurs d'eaux usées et d'eaux de surface, conduites sous-lacustres, etc.  
se prêtent particulièrement bien pour la pose dans

- des terrains acides (marais et tourbe)
- des escarpements (poids restreint donc économie dans le transport)
- des eaux (pose facile et aucune nécessité d'entretien)
- des zones de nappes souterraines (tuyaux et joints étanches)
- des endroits à très faibles pentes (tubes lisses, rugosité nulle)

Pièces spéciales comme coudes, embranchements, réductions, brides et dilatations livrables pour tous les diamètres de 40 - 125 cm.

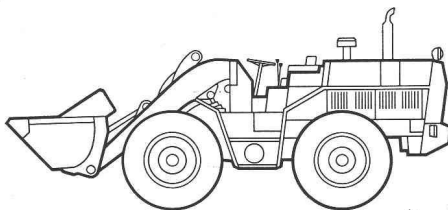
**BASLER STUECKFAERBEREI AG, DEPT. ARMAVER, Badenstrasse 25, 4000 BÂLE, Tél. 061/33 23 29**

# Energie

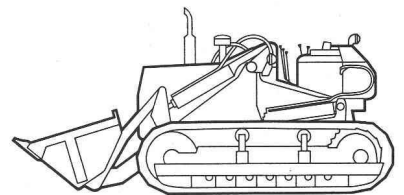
# Source du mouvement. Base de la puissance. Indice du profit. Trax Fiat.



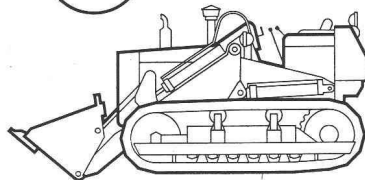
**FR 9**  
Puissance: 88 CV DIN  
Poids total: 8'000 kg



**FR 12**  
Puissance: 125 CV DIN  
Poids total: 10'850 kg



**FL 14**  
Puissance: 140 CV DIN  
Poids total: 15'400 kg



**FL 10**  
Puissance: 102 CV DIN  
Poids total: 11'700 kg

PS 441-1-11

Pour tous renseignements, prière de s'adresser à Robert Aebi AG:

Renens:  
Route de Bussigny  
1020 Renens  
Tél. 021 34 42 12

Zurich:  
Uraniastrasse 31-33  
8023 Zurich  
Tél. 051 23 17 50

Regensdorf:  
Hardrainstrasse 77  
8105 Regensdorf  
Tél. 051 71 25 50

Zollikofen:  
3052 Zollikofen BE  
Tél. 031 57 36 36

Landquart:  
Industriequartier  
7302 Landquart  
Tél. 081 51 25 42

**FIAT**

Fiat (Suisse) SA, 1211 Genf 13