

**Zeitschrift:** Bulletin technique de la Suisse romande  
**Band:** 97 (1971)  
**Heft:** 12: SIA spécial, no 2, 1971: Revision du règlement de base...; Contrat d'entreprise

## Werbung

### Nutzungsbedingungen

Die ETH-Bibliothek ist die Anbieterin der digitalisierten Zeitschriften. Sie besitzt keine Urheberrechte an den Zeitschriften und ist nicht verantwortlich für deren Inhalte. Die Rechte liegen in der Regel bei den Herausgebern beziehungsweise den externen Rechteinhabern. [Siehe Rechtliche Hinweise.](#)

### Conditions d'utilisation

L'ETH Library est le fournisseur des revues numérisées. Elle ne détient aucun droit d'auteur sur les revues et n'est pas responsable de leur contenu. En règle générale, les droits sont détenus par les éditeurs ou les détenteurs de droits externes. [Voir Informations légales.](#)

### Terms of use

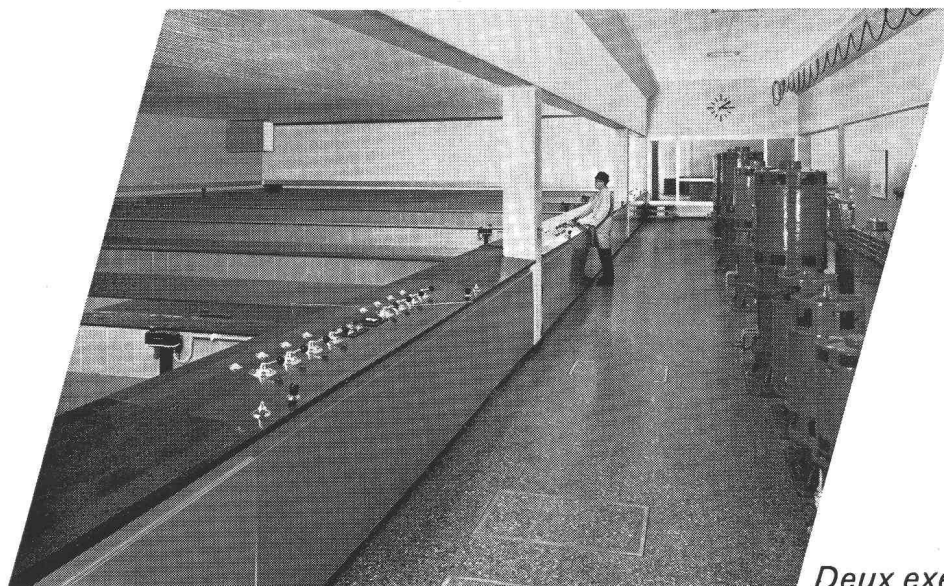
The ETH Library is the provider of the digitised journals. It does not own any copyrights to the journals and is not responsible for their content. The rights usually lie with the publishers or the external rights holders. [See Legal notice.](#)

**Download PDF:** 18.03.2025

**ETH-Bibliothek Zürich, E-Periodica, <https://www.e-periodica.ch>**

## Installations de distribution et de traitement d'eau

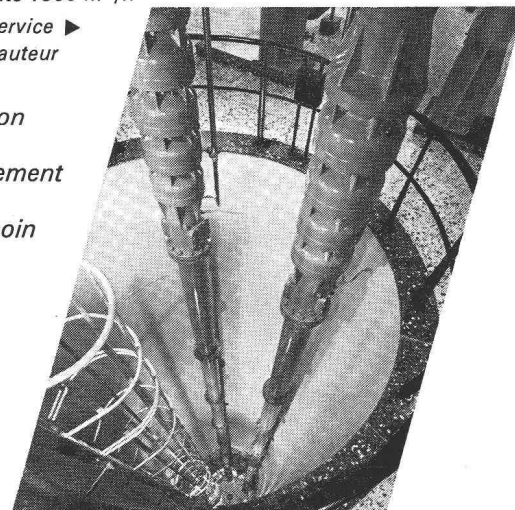
La nécessité d'assurer un fonctionnement sûr de la distribution d'eau potable est une des tâches les plus importantes et les plus exigeantes des Services Industriels des villes et communes et ici encore mieux qu'ailleurs seul le meilleur est suffisamment bon. En tant que constructeur traditionnel de pompes et d'installations complètes de distribution d'eau potable, nous avons apporté une contribution déterminante au développement technique dans ce domaine et nous devons à des milliers de clients satisfaits la bonne réputation de nos produits. Notre vaste programme de livraisons et une équipe d'ingénieurs expérimentés nous permettent d'offrir, dans le domaine de l'alimentation et du traitement des eaux, des solutions optimum qui garantissent un rendement économique et une grande sécurité de fonctionnement.



▲ Installation de filtres rapides de Champ-Bougin, appartenant à la ville de Neuchâtel, pour le traitement d'eau du lac en eau potable. Capacité 1800 m<sup>3</sup>/h  
Pompes de forage Sulzer dans la station de pompage «Hard II» du Service des eaux de Lenzbourg. Chaque unité refoule 150 l/sec à 132 m de hauteur

Deux exemples Sulzer  
extraits de la pratique:

- Notre programme de livraisons pour services d'alimentation en eau potable et industrielle:
- Pompes centrifuges pour toutes les données de fonctionnement et conditions d'implantation
- Stations complètes de pompage d'eaux souterraines, au besoin combinées avec une installation pour le traitement de l'eau
- Relais de surpression complets
- Services complets d'approvisionnement en eau industrielle
- Installations complètes pour traitement d'eaux souterraines et de surface en eau potable et industrielle
- Commandes électroniques pour installations de pompage et de traitement d'eau



**économique, pratique, sûr**

GoPlan et GoPlan F, panneaux isolants, trouvent leur application surtout dans la construction normale, la construction frigorifique et comme éléments visibles.

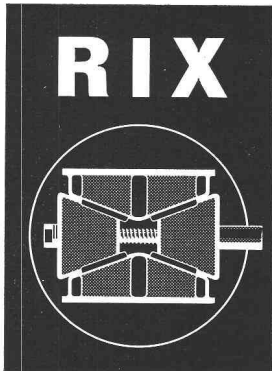
### corex Bâle SA

Lindenhofstrasse 28, 4002 Bâle  
Téléphone 061 / 22 23 00

base: mousse de polystyrène  
format: 100 cm x 100 cm  
(autres formats sur demande)  
épaisseurs: 20-100 mm  
poids de volume: 30 kg/m<sup>3</sup>  
coefficient thermique:  
0,028-0,032 kcal/m h °C

coefficient de diffusion:  
0,00075 g/m h mmHg  
résistance à la diffusion:  $\mu$  = env. 120  
résistance à la compression: env.  
2,5 kg/cm<sup>2</sup> (avec 10% de déformation)

# GoPlan



## Cale de décintrement pour les cintres et les éléments préfabriqués

Résistance 20 t et 40 t

Vente et location



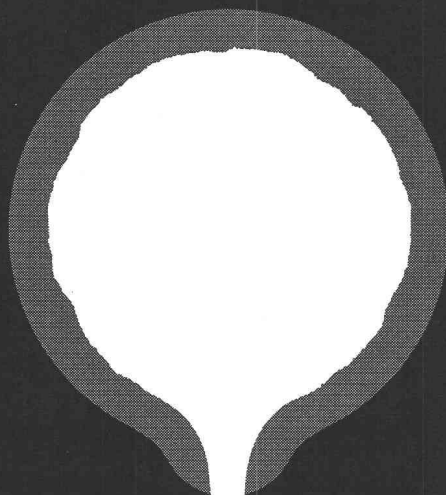
R. Rigling & Cie  
Tél. (021) 34 58 37

1023 Crissier  
Ch. de l'Esparcette 1

## RIGLING

R. Rigling & Cie  
Tél. (051) 50 15 30

8050 Zurich-Cerlikon  
Leutschenbachstr. 44



# La fonte grise

## VonRoll

répond aux exigences  
actuelles

VON ROLL S.A.  
Fonderies  
des Usines de  
Klus, Olten, Choindes  
et des Rondez

Service technique  
pour le moulage  
à façon  
4563 Gerlafingen

525-2

**Des fleurs  
pour  
un tuyau  
en béton  
Bangerter**



fabriqué en janvier de l'an 1898...

**Bangerter Lyss**



**11.1.98**

Le fragment de tuyau (partie semelle) démontre l'impeccable structure du béton de paroi jusqu'à la surface.

Ces tuyaux Bangerter fabriqués en 1898 ont été soigneusement examinés selon les normes SIA. Les résultats obtenus sont excellents. C'est pourquoi tous ceux qui sont appelés à prendre une option concernant le choix du matériau doivent se poser la question de savoir si les nouvelles matières premières actuellement propagées offriront la même sécurité et longévité que le béton.

Bien sûr, nous – actuelle génération de Bangerter – sommes très fiers du travail consciencieux de nos prédécesseurs du siècle dernier. Cette preuve de qualité nous fait dire:

A l'avenir, et dans des conditions extrêmement sévères, le tuyau en béton Bangerter prouvera comme par le passé ses qualités de sécurité et sa longévité pratiquement illimitée, d'autant plus que les possibilités actuelles de fabrication ont évolué dans une large mesure.

**Notre gamme de tuyaux:**  
tuyaux normaux (1 m)  
tuyaux spéciaux BAMAX  
tuyaux centrifugés  
pousse-tubes

**... et ayant fait ses preuves durant près de 75 ans,  
il répond aujourd'hui encore aux hautes exigences!**

Lors des travaux de construction pour le nouveau bâtiment de la gare de Langenthal, on a dégagé l'année dernière un collecteur d'eaux usées. Il était posé dans un sous-sol graveleux, sans béton de revêtement ni semelle, à une profondeur d'environ

3,50 m. L'année de fabrication de ces tuyaux en béton: 1898.

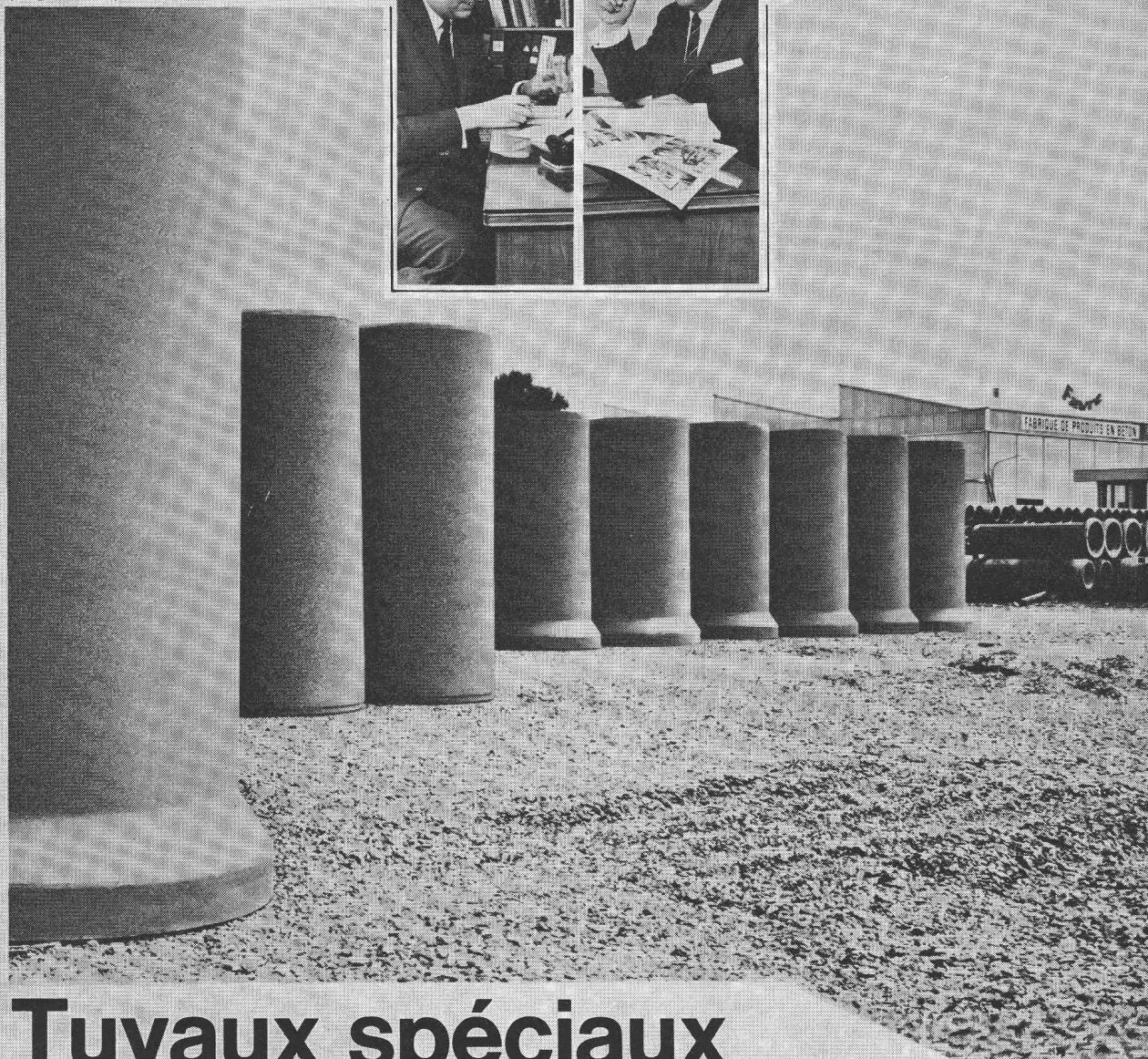
Les tuyaux sont exposés depuis bientôt trois quarts de siècle aux charges de la circulation. Le collecteur est toujours intact, et il reste en service!

**A. Bangerter & Cie SA**  
Fabrique de produits en ciment  
3250 Lyss, Téléphone 032 84 31 31





Nos conseillers de vente:  
Monsieur O. Kaelin,  
vice-directeur (à droite) et  
Monsieur A. Vuillomenet  
(à gauche)



# Tuyaux spéciaux de notre usine du Bouveret

Depuis le mois de juin 1970, nous  
fabriquons des tuyaux spéciaux.  
Des installations modernes  
garantissent des produits de  
haute qualité.

Favre & Cie SA  
Bouveret/VS

Représentants  
pour la Suisse Romande:

Valais, Vaud, Genève:

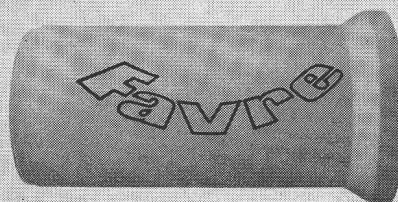
O. Kaelin, 1009 Pully/VD  
Tél. 021/28 65 11

Vaud nord, Neuchâtel,  
Jura Bernois:

A. Vuillomenet,  
1033 Cheseaux/VD  
Tél. 021/91 16 31

Programme de fabrication:

Tuyaux spéciaux,  
longueur utile 2 m  
Diamètre 25 à 150 cm  
emboîtement simple ou cloche  
armés et non-armés

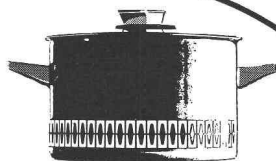




# SABAG

## OFFRE

un choix de cuisines de série qui, bien que standardisées, permettent toutefois de répondre à des vœux individuels. Nous nous ferons un plaisir de résoudre le problème particulier de chacun de vos clients: sur mesure! Des marques de qualité reconnue garantissent la valeur des appareils. Visitez nos expositions; elles vous proposent de nombreuses suggestions intéressantes.



SABAG + BAUMATERIAL SA 2500 Bienne  
☎ 032 353 53 / 359 51

SABAG + BAUMATERIAL SA 6000 Lucerne  
☎ 041 44 61 61

SABAG LAUSANNE SA 1000 Lausanne  
☎ 021 26 90 31

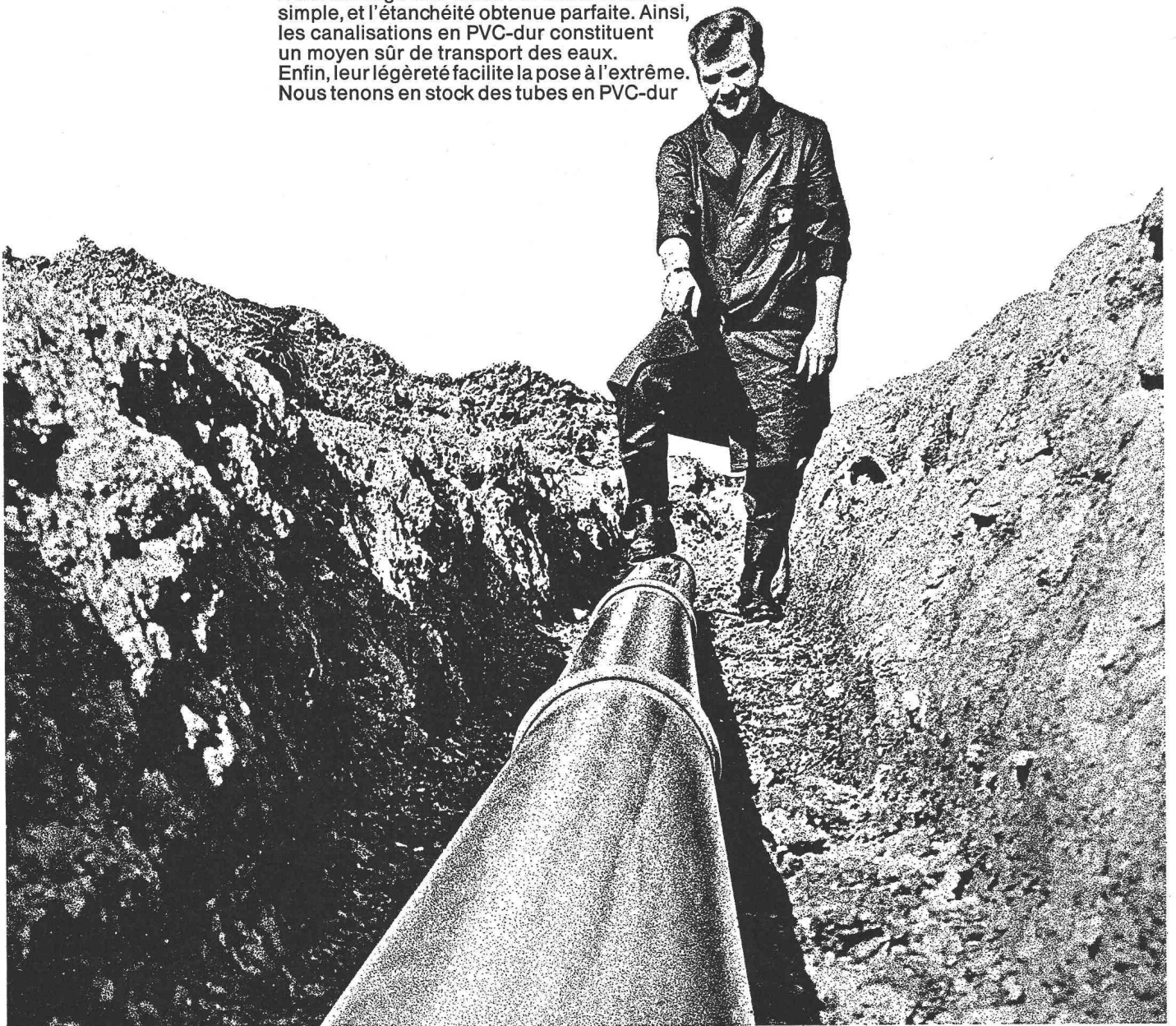
APPAREILS SANITAIRES EN GROS  
ENSEMBLES DE CUISINE  
ECOULEMENTS  
CARRELAGES

# SABAG

# Si vos canalisations sont en PVC-dur, vous pouvez les oublier!

Réfléchissez à cela avant de prendre votre décision. Ensuite vous pourrez «enterrer» tranquillement vos canalisations. Les tubes en PVC-dur résistent à la corrosion, ne se laissent attaquer ni par les sols acides, ni par les eaux résiduaires agressives. L'élasticité de ce matériau, lui permet de supporter des contraintes de charge importantes. L'assemblage des tubes est extrêmement simple, et l'étanchéité obtenue parfaite. Ainsi, les canalisations en PVC-dur constituent un moyen sûr de transport des eaux. Enfin, leur légèreté facilite la pose à l'extrême. Nous tenons en stock des tubes en PVC-dur

dans tous les diamètres nominaux, ainsi que la gamme complète des accessoires, dont des pièces de raccordement avec des canalisations en matériaux traditionnels. Pour vous procurer ce matériel, où que vous soyez en Suisse, l'un de nos dépôts n'est jamais loin de chez vous. C'est avec plaisir que nos conseillers techniques vous y accueilleront.



Küderli SA, Zurich 01 39 55 66/Bâle 061 42 54 30  
Landquart/GR 081 51 27 55/Kreuzlingen/TG 072 8 56 56/Crissier/VD 021 34 51 44/Monthey/VS 025 4 19 91/Viège/VS 028 6 30 31  
Eisen SA, Berne 031 22 34 02  
Scheurmann + Co AG, Olten/SO 062 22 34 22/Aarburg/AG 062 41 55 55  
Ulfer SA, Carouge/GE 022 43 43 60/Satigny/GE 022 53 14 14  
Veuthey & Cie SA, Martigny/VS 026 2 21 26

# KÜDERLI