

**Zeitschrift:** Bulletin technique de la Suisse romande  
**Band:** 97 (1971)  
**Heft:** 2

## Werbung

### Nutzungsbedingungen

Die ETH-Bibliothek ist die Anbieterin der digitalisierten Zeitschriften. Sie besitzt keine Urheberrechte an den Zeitschriften und ist nicht verantwortlich für deren Inhalte. Die Rechte liegen in der Regel bei den Herausgebern beziehungsweise den externen Rechteinhabern. [Siehe Rechtliche Hinweise.](#)

### Conditions d'utilisation

L'ETH Library est le fournisseur des revues numérisées. Elle ne détient aucun droit d'auteur sur les revues et n'est pas responsable de leur contenu. En règle générale, les droits sont détenus par les éditeurs ou les détenteurs de droits externes. [Voir Informations légales.](#)

### Terms of use

The ETH Library is the provider of the digitised journals. It does not own any copyrights to the journals and is not responsible for their content. The rights usually lie with the publishers or the external rights holders. [See Legal notice.](#)

**Download PDF:** 22.01.2025

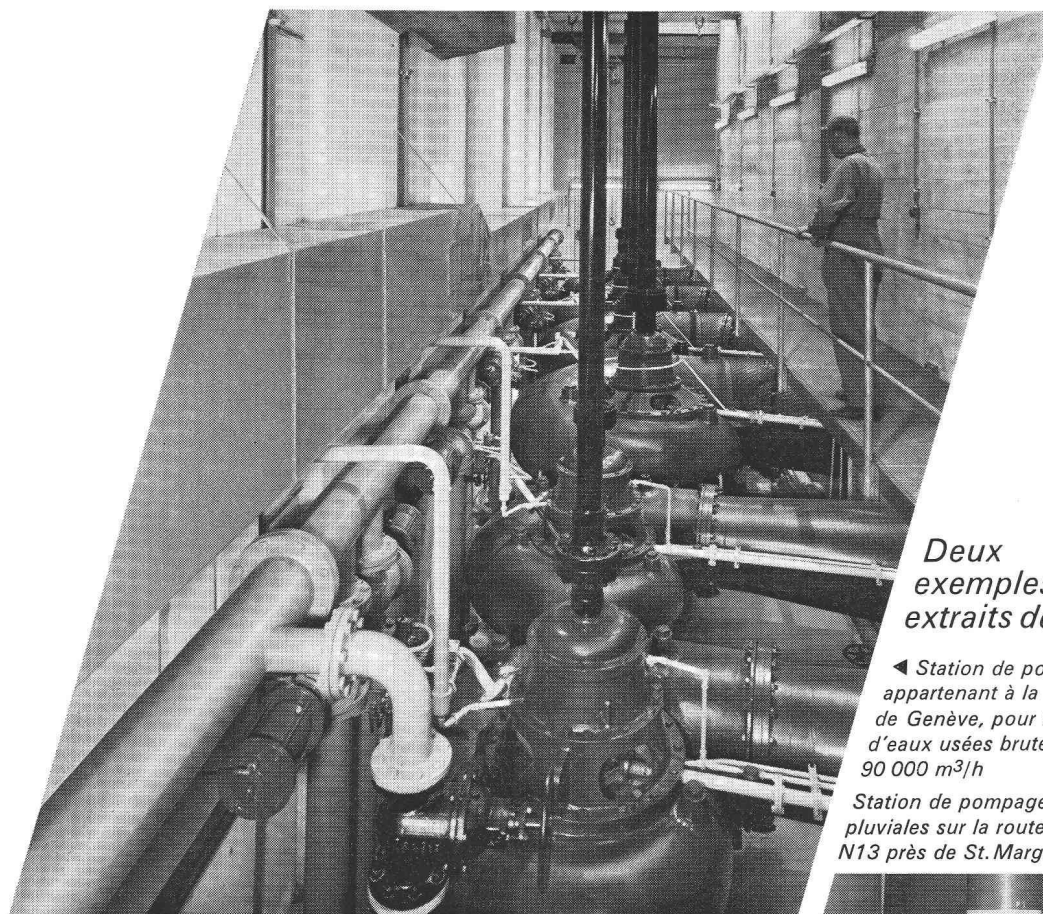
**ETH-Bibliothek Zürich, E-Periodica, <https://www.e-periodica.ch>**

## Sulzer Refoulement et épuration d'eaux usées

*Nos produits sont employés dans un grand nombre de stations d'épuration. Ils travaillent à la satisfaction des employés responsables, ils sont sûrs et n'exigent que peu de soins.*

*Nous fabriquons une grande partie des installations mécaniques pour stations d'épuration et construisons des stations de refoulement d'eaux usées complètes.*

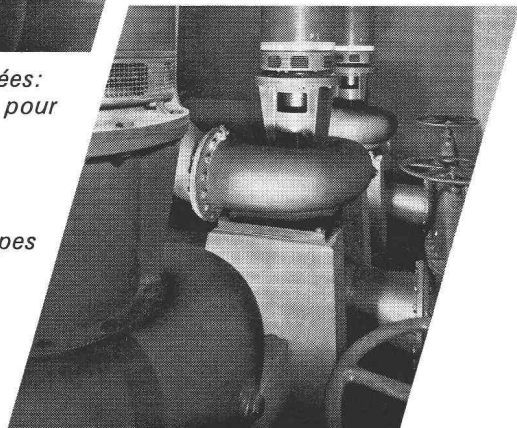
*Notre vaste programme de livraisons et une équipe d'ingénieurs expérimentés nous permettent d'offrir, dans le domaine du traitement et du refoulement des eaux usées, des solutions optimum qui garantissent un rendement économique et une grande sécurité de fonctionnement.*



### Deux exemples Sulzer extraits de la pratique:

◀ Station de pompage de St-Jean, appartenant à la ville de Genève, pour le refoulement d'eaux usées brutes. Capacité 90 000 m<sup>3</sup>/h

Station de pompage d'eaux pluviales sur la route nationale N13 près de St. Margrethen SG ▼



- Notre programme de livraisons dans le secteur des eaux usées:
- Pompes centrifuges en construction horizontale et verticale, pour tous agents à refouler, toutes données de fonctionnement et toutes conditions d'implantation ■ Vis d'Archimède
- Pompes à air et soufflantes ■ Désintégrateurs pour matières retenues par la grille ■ Chauffages de digesteurs et échangeurs thermiques ■ Stations de pompages complètes équipées de pompes centrifuges ou de vis d'Archimède pour refoulement d'eau de drainage et de pluie, d'eaux usées et de boue
- Installations complètes de soufflantes pour bassins d'aération, séparateurs d'huile et de graisse

## économique, pratique, sûr

# VIANINI

le supertuyau en béton armé centrifugé  
Haute résistance Etanchéité  
Longueur utile jusqu'à 3,65 m<sup>1</sup>

Fosses de décantation  
Séparateurs d'essence  
conformes aux directives  
de l'ASPEE

# emco

# TUCA

TUCA  
tuyau centrifugé-vibré,  
armé ou non-armé,  
emboîtement normal

## Tuyaux ronds

longueur 1 m<sup>1</sup> jusqu'à 1500 mm ø armés ou non. Nous nous chargeons du moulage de n'importe quelle pièce de béton.

FABRIQUE DE PRODUITS EN CIMENT :

# Desmeules Frères SA

GRANGES-MARNAND

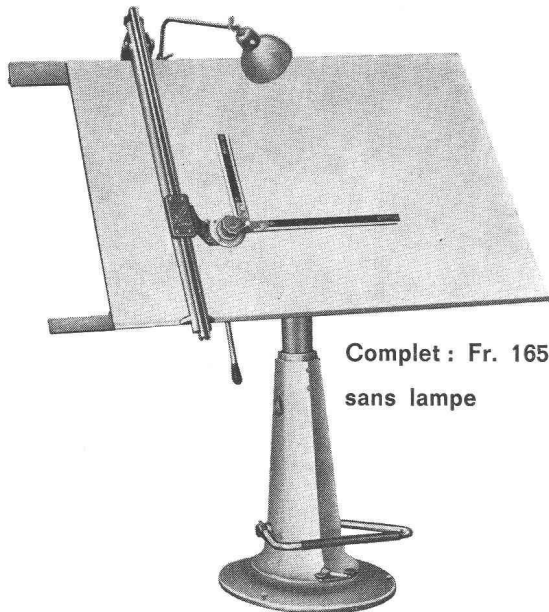
Téléphone (037) 64 16 26



## FOIRE DE MACHINES POUR ENTREPRENEURS BÂLE

13-21 février 1971  
dans les bâtiments de la  
Foire Suisse

Association des fabricants  
et négociants suisses de machines  
pour entrepreneurs



Complet : Fr. 1650.—  
sans lampe

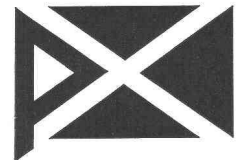
Appareil à dessiner Continental à chariot avec règles plexi 1:1,  
tête zéro déplaçable Fr. 820.—

Planche à dessin 100 x 170 cm Fr. 150.—  
Pied hydraulique, inclinaison par levier, rotation de 360° Fr. 680.—

# pacola s. a.

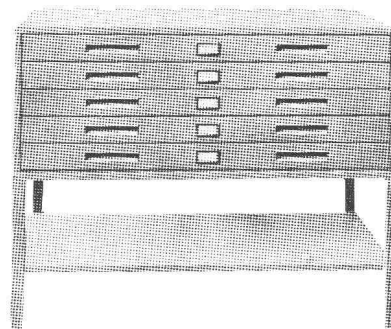
LAUSANNE

Tél. 22 07 83



Organisation de bureaux techniques  
Exposition et magasin Place Chauderon 3

livraisons de suite  
du stock



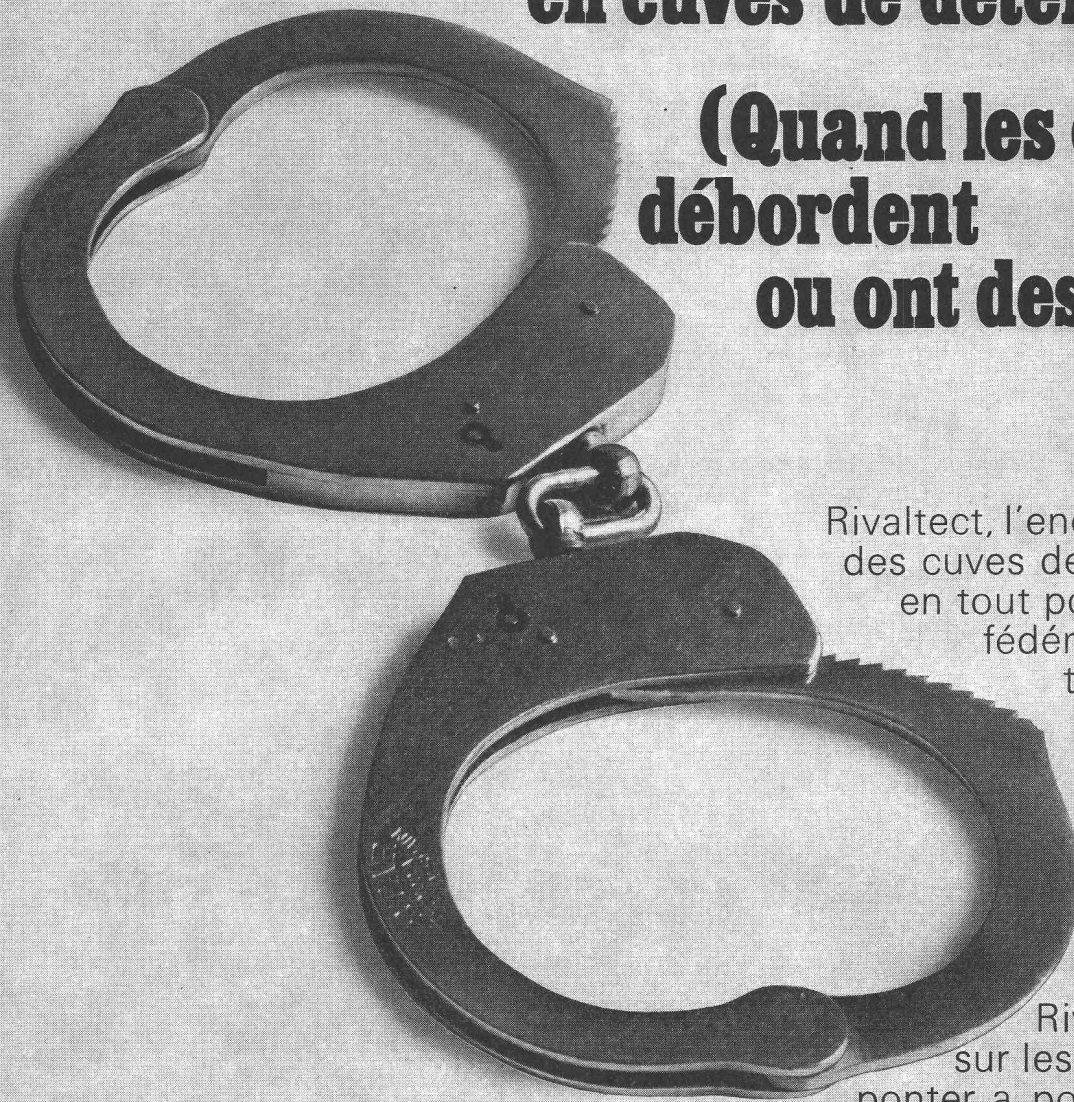
Armoire à plans clas-  
sement horizontal for-  
mat A0

Base Fr. 160.—  
Fr. 685.—



# Rivaltect transforme les cuves de rétention en cuves de détention.

(Quand les citernes  
débordent  
ou ont des fuites...)



Rivaltect, l'enduit de protection  
des cuves de rétention, répond  
en tout point à l'Ordonnance  
fédérale pour la protec-  
tion des eaux.\*

En effet, Rivaltect  
résiste durablement  
aux huiles minérales  
telles que mazout,  
huile diesel, pétrole, etc.  
De même qu'aux  
alcalis dilués.

Rivaltect adhère même  
sur les surfaces humides, peut  
ponter a posteriori des fissures dans

le béton jusqu'à 2 mm de large, ne contient aucun diluant  
inflammable et se révèle pratiquement inodore.

Tout cela fait de Rivaltect un enduit de protection  
durable... et captivant.

\*Prescriptions techniques applicables à l'entreposage des liquides du 27.12.1967,  
annexe 7, certificat définitif EAGS-No 04.14.69.

## Rivaltect

l'enduit de protection infaillible pour cuves de rétention



**MEYNADIER**  
MEYNADIER + CIESA, Lausanne, Zurich, Berne,  
Lucerne, Bellinzona, Coire.