

Zeitschrift: Bulletin technique de la Suisse romande
Band: 97 (1971)
Heft: 18: 52e Comptoir Suisse, Lausanne, 11-25 septembre 1971

Werbung

Nutzungsbedingungen

Die ETH-Bibliothek ist die Anbieterin der digitalisierten Zeitschriften. Sie besitzt keine Urheberrechte an den Zeitschriften und ist nicht verantwortlich für deren Inhalte. Die Rechte liegen in der Regel bei den Herausgebern beziehungsweise den externen Rechteinhabern. [Siehe Rechtliche Hinweise.](#)

Conditions d'utilisation

L'ETH Library est le fournisseur des revues numérisées. Elle ne détient aucun droit d'auteur sur les revues et n'est pas responsable de leur contenu. En règle générale, les droits sont détenus par les éditeurs ou les détenteurs de droits externes. [Voir Informations légales.](#)

Terms of use

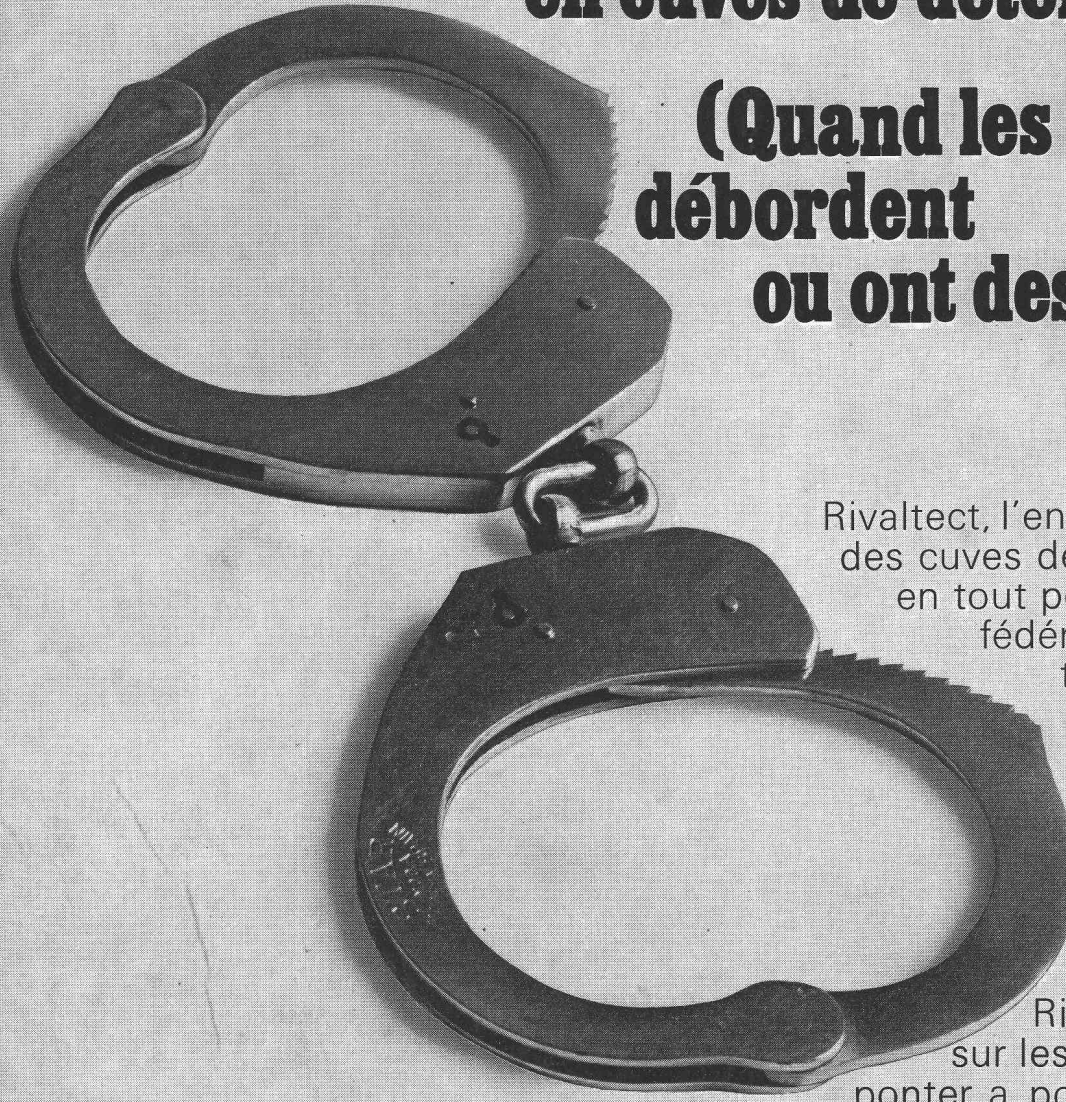
The ETH Library is the provider of the digitised journals. It does not own any copyrights to the journals and is not responsible for their content. The rights usually lie with the publishers or the external rights holders. [See Legal notice.](#)

Download PDF: 22.01.2025

ETH-Bibliothek Zürich, E-Periodica, <https://www.e-periodica.ch>

Rivaltect transforme les cuves de rétention en cuves de détention.

(Quand les citernes
débordent
ou ont des fuites...)



Rivaltect, l'enduit de protection des cuves de rétention, répond en tout point à l'Ordonnance fédérale pour la protection des eaux.*

En effet, Rivaltect résiste durablement aux huiles minérales telles que mazout, huile diesel, pétrole, etc. De même qu'aux alcalis dilués.

Rivaltect adhère même sur les surfaces humides, peut ponter a posteriori des fissures dans

le béton jusqu'à 2 mm de large, ne contient aucun diluant inflammable et se révèle pratiquement inodore.

Tout cela fait de Rivaltect un enduit de protection durable... et captivant.

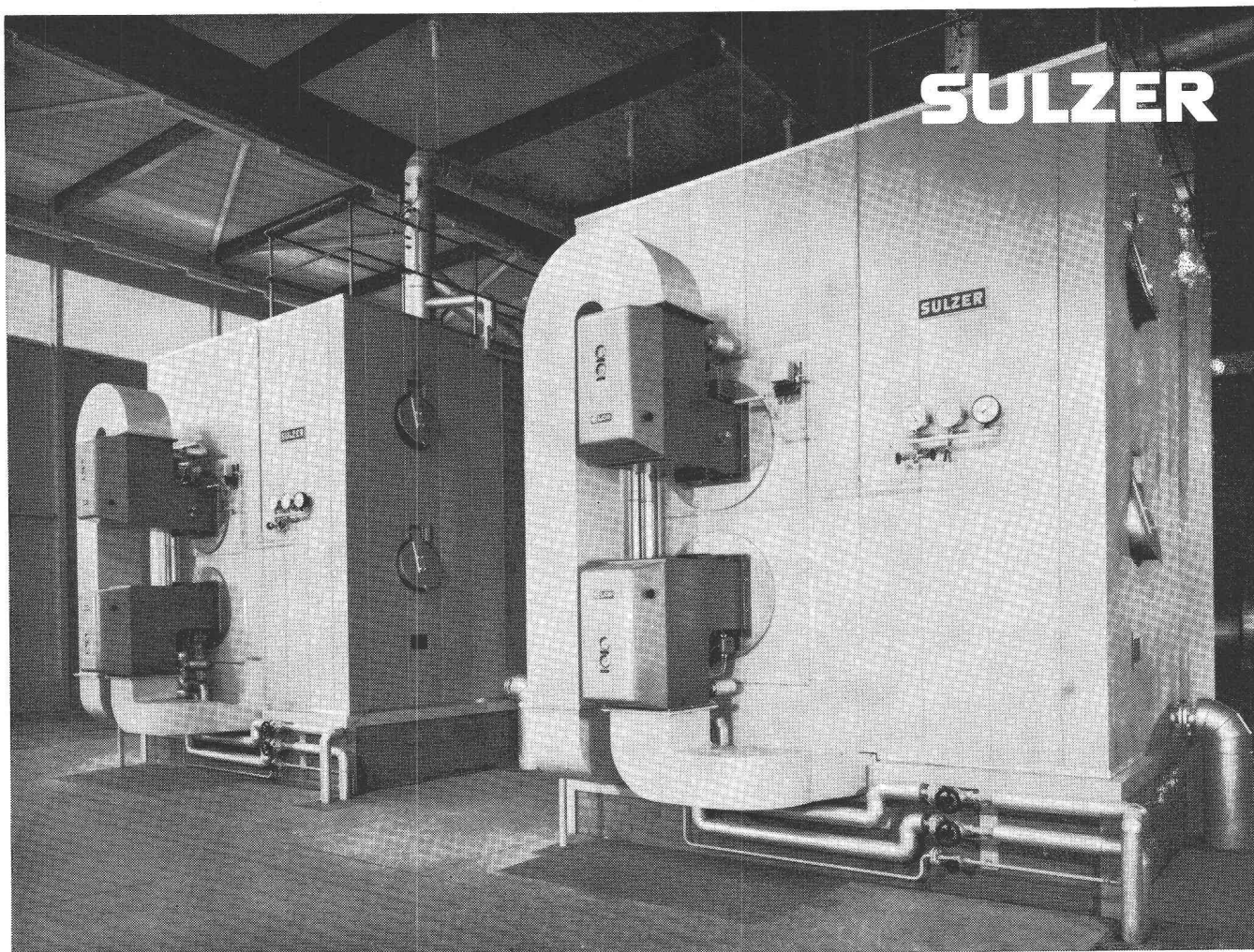
* Prescriptions techniques applicables à l'entreposage des liquides du 27.12.1967, annexe 7, certificat définitif EAGS-No 04.14.69.

Rivaltect

l'enduit de protection infailible pour cuves de rétention



MEYNADIER
MEYNADIER + CIE SA, Lausanne, Zurich, Berne,
Lucerne, Bellinzona, Coire.



Chaudières tubulaires à eau surchauffée dans une entreprise industrielle.
Deux unités de chacune 8 millions de kcal/h, pression de service 25 kg/cm²

Chaudières tubulaires à eau surchauffée

- ▶ Ces chaudières sont des générateurs économiques d'eau chaude et d'eau surchauffée.
- ▶ Grâce à leur construction compacte sans tambour, elles n'exigent qu'une faible surface et peuvent être montées dans un espace restreint.
- ▶ Une isolation d'un nouveau genre, servant en même temps de revêtement, réduit les pertes par rayonnement et améliore ainsi le rendement économique de la chaudière.
- ▶ La chambre de combustion, avec surface de chauffe par rayonnement largement dimensionnée, permet un programme de combustibles très étendu.
- ▶ Les grandeurs fabriquées en séries couvrent un domaine de puissances de 0,5 à 10 millions de kcal/h pour pressions de service jusqu'à 25 kg/cm².

SULZER®

Sulzer Frères, Société Anonyme,
8401 Winterthur, Suisse
Téléphone 052/81 11 22

Sulzer Frères, Société Anonyme, Section Machines
12, av. Fraisse, 1006 Lausanne, Suisse
Téléphone 021/27 59 22



TUYAUX PLASTIQUES ET RACCORDS

pour Canalisations
Conduites à pression
Conduites d'écoulement
Drainages
Industries

raisons Poids faible
Pose simple
Surface hydrauliquement lisse
Haute résistance à l'abrasion
Résistance à la corrosion
Longévité
Étanchéité absolue

SA
POUR PRODUITS
SYNTHETIQUES
8022 ZURICH

TELEPHONE 051 27 2133 / 27 37 30



VON ROLL

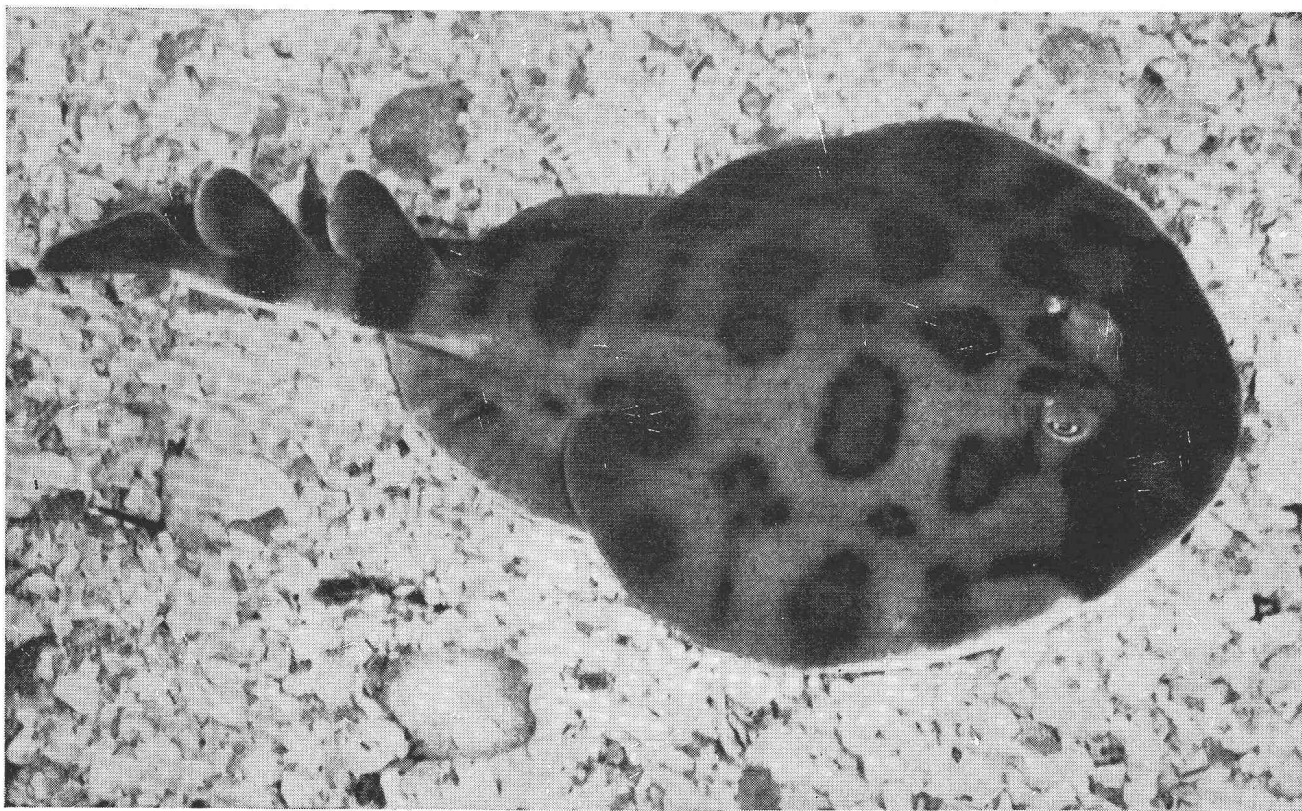
**FONTE
A GRAPHITE
SPHEROÏDAL**

une fonte de haute qualité
bonne aptitude au façonnage
bonne usinabilité, soudable
amortissant les vibrations
peu sensible à l'effet d'entaille
résistant au choc,
aux températures
et à la corrosion

VON ROLL S. A.
Fonderies des Usines de Klus,
Olten, Choindenz et des Rondez
Service technique
pour le moulage à façon
4563 Gerlafingen

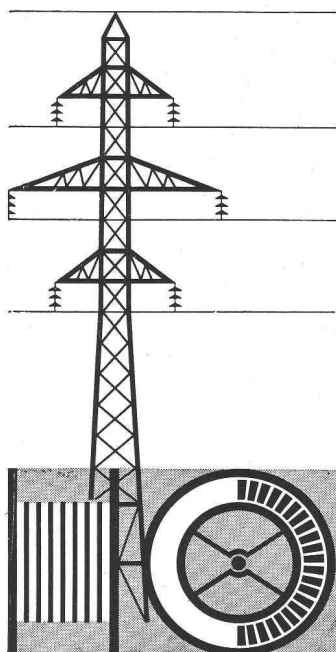
562

L'ÉLECTRICITÉ source de curiosité



Le phénomène électrique était déjà bien connu des Anciens. Aristote n'a-t-il pas guéri une attaque de goutte en utilisant la décharge émise par un poisson-torpille ? Cet étrange habitant des mers peut produire une tension jusqu'à 200 Volts. En saisissant les nageoires pectorales d'une grande torpille, on s'expose à une décharge qui traverse la poitrine et le coeur et qui peut être mortelle. Le poisson use de son énergie dans les buts les plus divers. Lorsqu'il veut se défendre ou étourdir ses proies, il utilise des décharges à fort voltage. Les décharges à courant faible lui servent à s'orienter à la manière d'un sonar sous-marin ou des ultra-sons émis par la chauve-souris.

A l'instar du poisson-torpille, le câble combiné possède des circuits à courant fort pour le transport d'énergie et à courant faible pour la téléphonie, la télémesure ou la signalisation. Les Câbleries et Tréfileries de Cossonay fabriquent de tels câbles dont la réalisation est parfois très complexe.



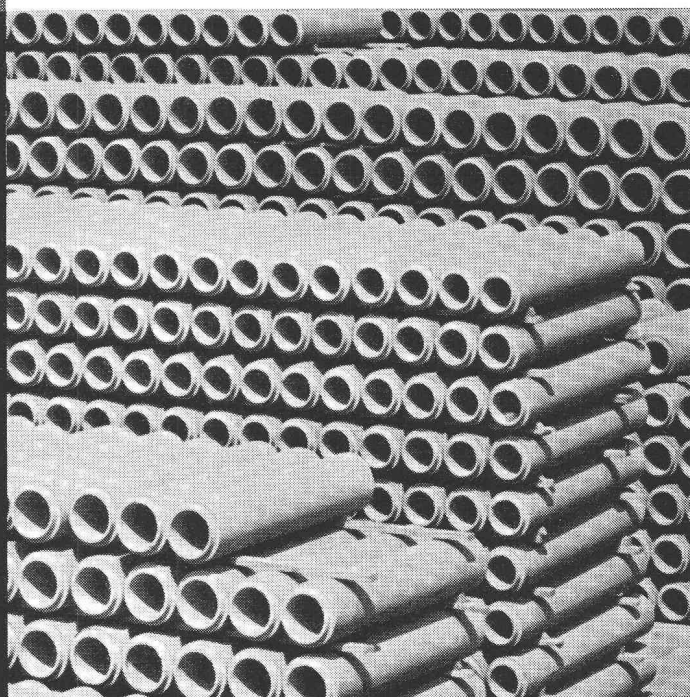
COSSONAY

S.A. DES CABLERIES ET TRÉFILERIES DE COSSONAY



**Des fleurs
pour un tuyau
en béton Bangerter
fabriqué en l'an 1898...**

**...et pour un
tuyau normal en béton
Bangerter
de l'année 1971**



Le timbre ci-dessus a été appliqué lors de leur fabrication sur des tuyaux en béton Bangerter en l'an 1898. Ils sont posés comme collecteur d'eaux usées près de la gare de Langenthal, à une profondeur d'environ 3,50 m depuis bientôt 75 ans, et continueront de rester en service!

Vu les exigences toujours plus croissantes requises de tels collecteurs, nous sommes convaincus que le tuyau en béton Bangerter qui a fait preuve de résistance, de sécurité et de longévité, restera à l'avenir la solution sûre et économique.

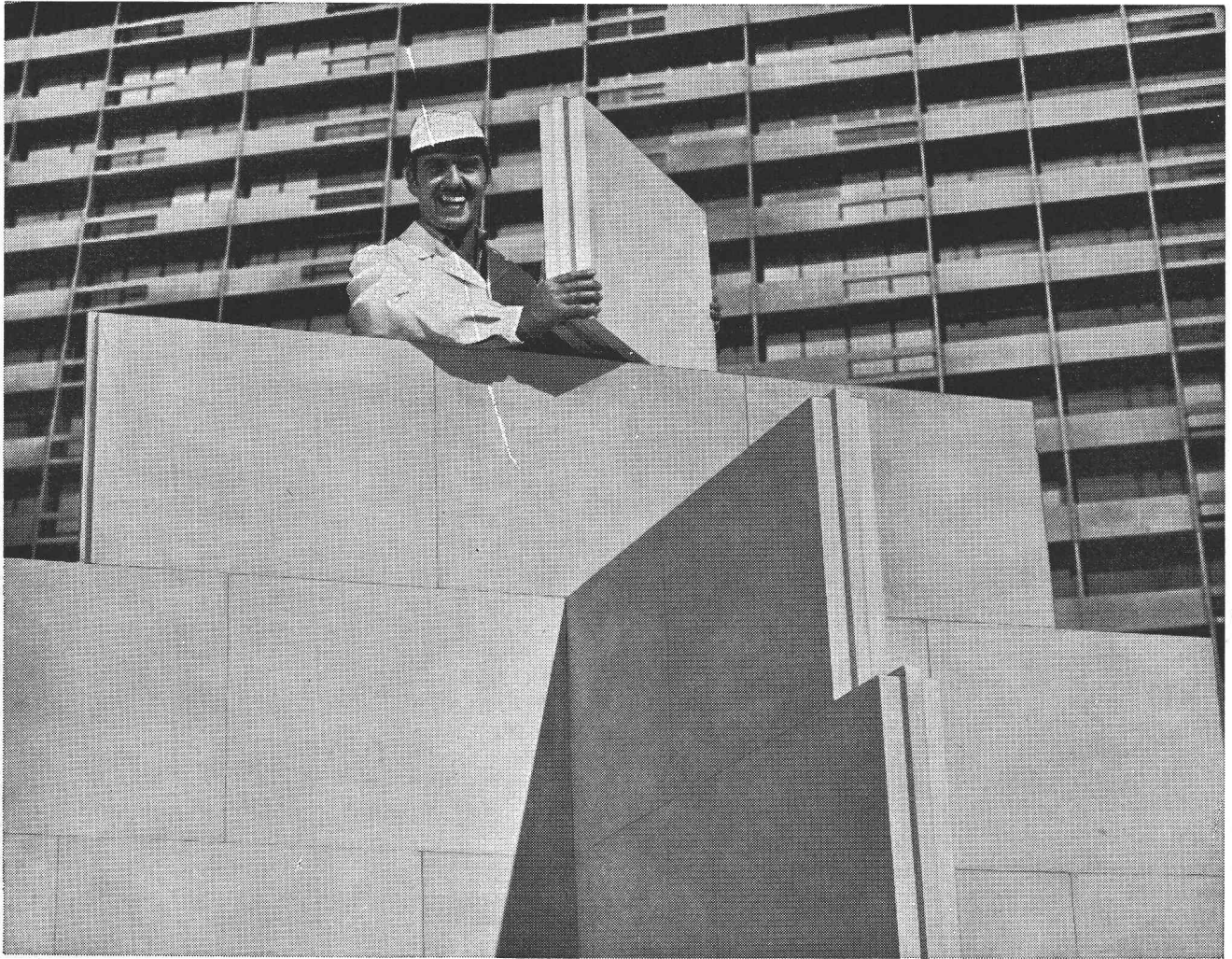
L'évolution des méthodes de fabrication par rapport à 1898 en est une garantie certaine.

Notre gamme de tuyaux:
tuyaux normaux (1 m)
tuyaux spéciaux BAMAX
tuyaux centrifugés
pousse-tubes

Bangerter Lyss

A. Bangerter & Cie SA
Fabrique de produits en ciment
3250 Lyss, Téléphone 032/84 3131





EL

Carreaux ALBA et PLATRISOL

- ▶ Pour des cloisons modernes (montage rapide)
▶ Pour des cloisons propres (construction à sec)
▶ Pour des cloisons lisses (enduit superflu)

- ▶ Pour des cloisons saines (le plâtre respire)
▶ Pour des cloisons isolantes (contre le bruit)
▶ Pour des cloisons protectrices (contre le feu)

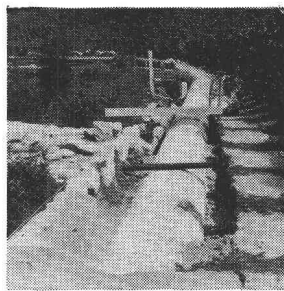
- ▶ Pour des cloisons rationnelles (construction aisée)
▶ Pour des cloisons avantageuses (fabrication en série)
▶ Pour des cloisons confortables (bien-être et chaleur)

Renseignements et documentation:

▶ **GIPS-UNION SA** 

Talstr. 83, 8021 Zurich, Tél. 051-23 37 60

votre sécurité: la qualité et le service* somo (tubes et pièces en plastique)

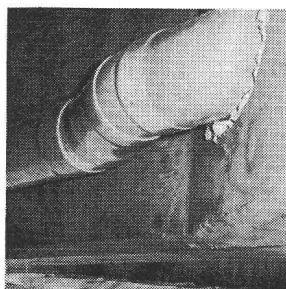
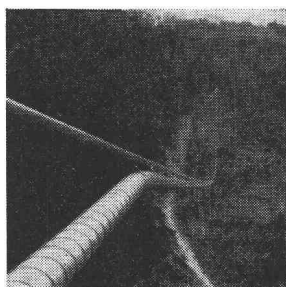


Canalisation en Valais

Adduction d'eau
Valais: Soussillon-Niouc



Canalisation
Schwyz: Rothenturm



Ecoulement
Autoroute Vengeron

Les conduites somo à pression en PVC-dur et PE: une solution idéale pour l'adduction

que ce soit pour

- Amenées d'eau, potable ou non
 - Alimentations de chantiers
 - Prises sous-lacustres
 - Arrosage et irrigation
 - Transports de lait, vin etc.
 - Installations de piscines
 - Installations industrielles
 - Conduites en fouilles ou suspendues
- Ceci, dans des dimensions jusqu'à 600 mm. ϕ et pour des pressions de 2,5 à 16 atm. Le faible poids du matériau facilite la manutention et le montage, diminuant ainsi sensiblement le temps de pose. L'excellent coefficient de glissement, la grande résistance à la corrosion, à l'abrasion et à l'incrustation assurent un fonctionnement parfait et de longue durée.

* Les prestations du service technique somo s'étendent aux projets, conseils, mises en chantiers, surveillances et contrôles. Elles signifient efficacité, rentabilité et sécurité.



somo

SOMO S.A. Productions plastiques – Kunststoffwerk
7-15, rue des Caroubiers, 1211 GENÈVE 24, téléphone 022/43 86 00, télex 23195

Si vos canalisations sont en PVC-dur, vous pouvez les oublier!

Réfléchissez à cela avant de prendre votre décision. Ensuite vous pourrez «enterrer» tranquillement vos canalisations.

Les tubes en PVC-dur résistent à la corrosion, ne se laissent attaquer ni par les sols acides, ni par les eaux résiduaires agressives.

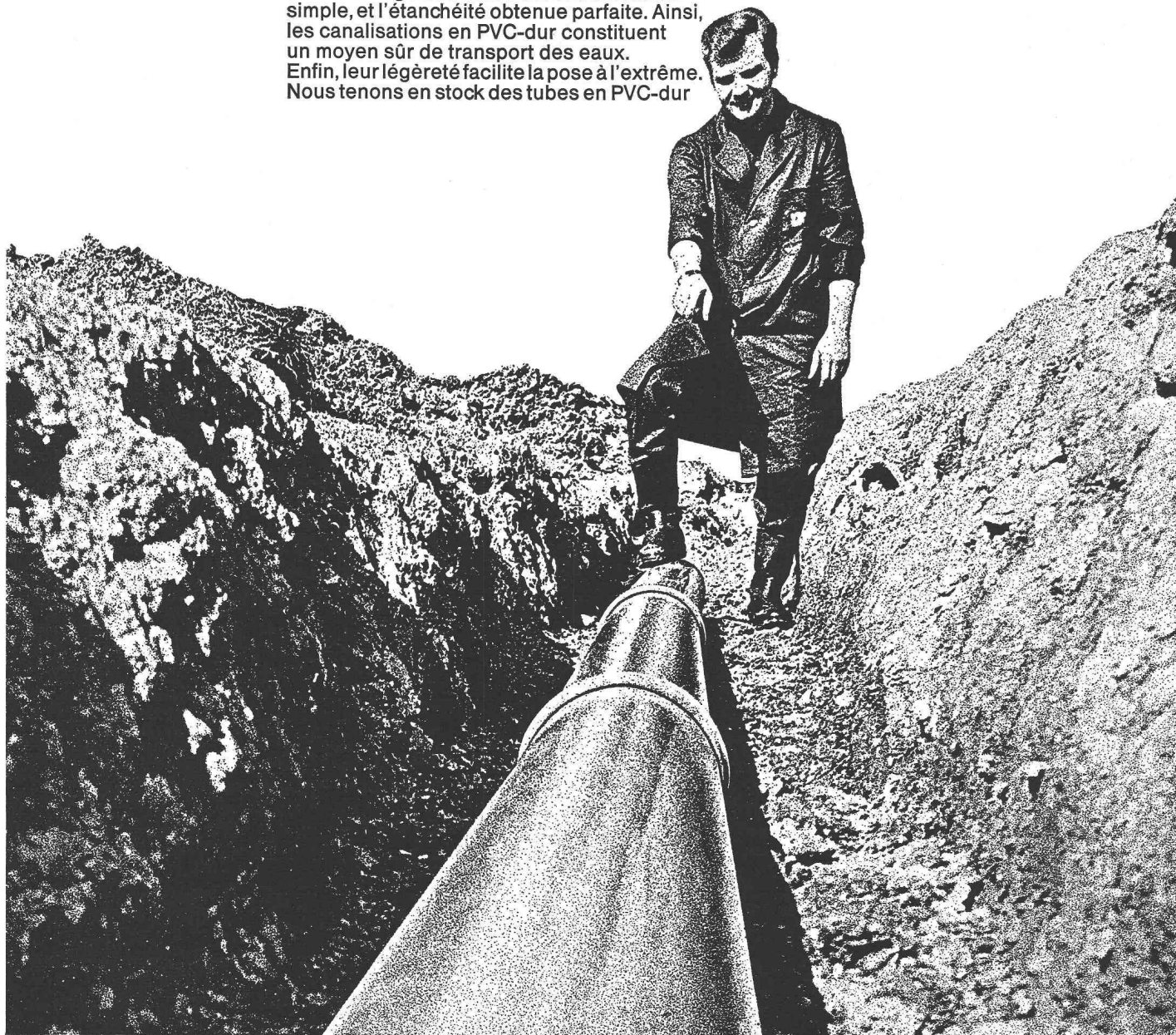
L'élasticité de ce matériau, lui permet de supporter des contraintes de charge importantes.

L'assemblage des tubes est extrêmement simple, et l'étanchéité obtenue parfaite. Ainsi, les canalisations en PVC-dur constituent un moyen sûr de transport des eaux.

Enfin, leur légèreté facilite la pose à l'extrême. Nous tenons en stock des tubes en PVC-dur

dans tous les diamètres nominaux, ainsi que la gamme complète des accessoires, dont des pièces de raccordement avec des canalisations en matériaux traditionnels.

Pour vous procurer ce matériel, où que vous soyez en Suisse, l'un de nos dépôts n'est jamais loin de chez vous. C'est avec plaisir que nos conseillers techniques vous y accueilleront.



Küderli SA, Zurich 01 395566/Bâle 061 425430

Landquart/GR 081 512755/Kreuzlingen/TG 072 85656/Crissier/VD 021 345144/Monthey/VS 025 41991/Viège/VS 028 63031

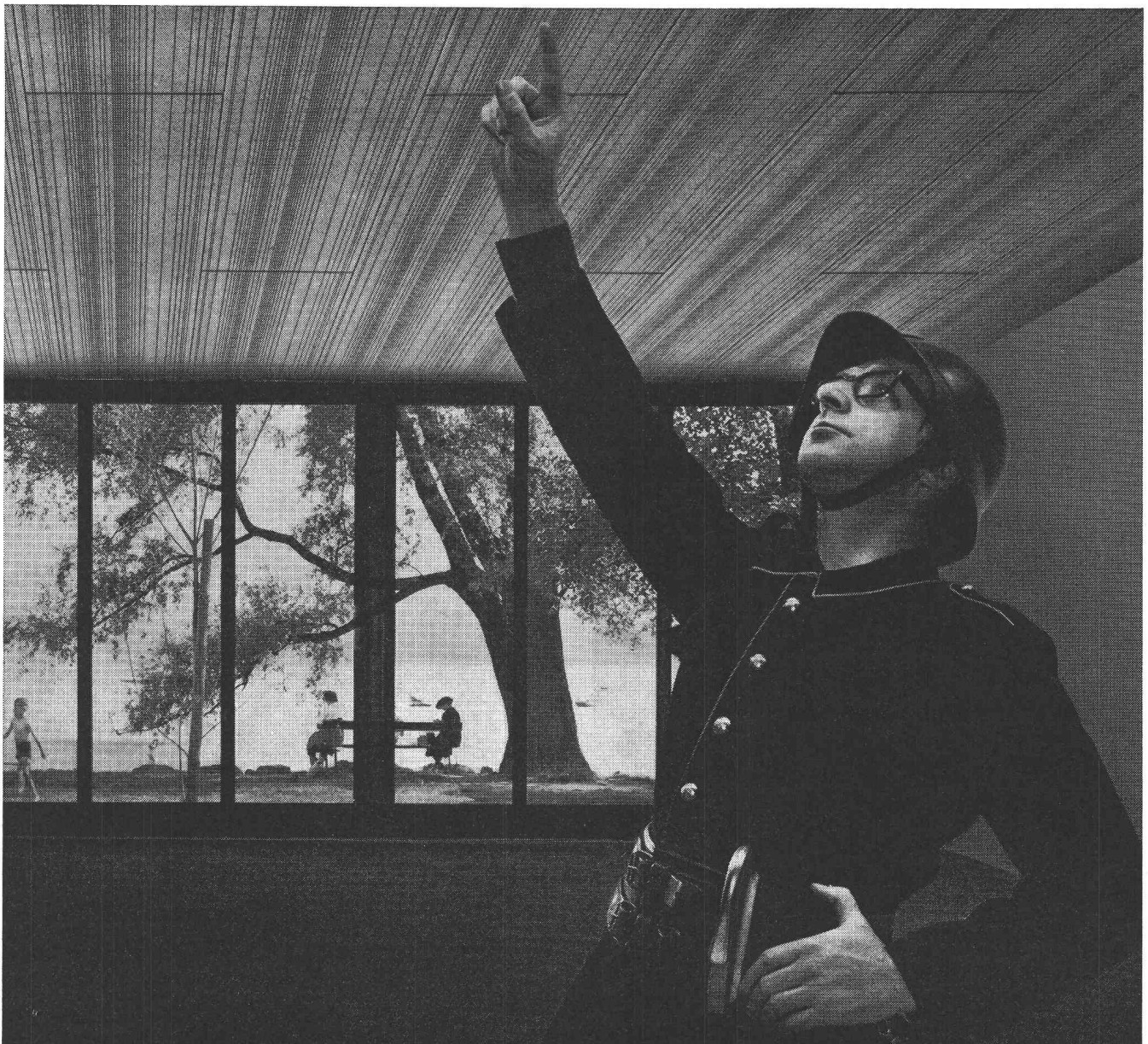
Eisen SA, Berne 031 223402

Scheurmann + Co AG, Olten/SO 062 223422/Aarburg/AG 062 415555

Ulfer SA, Carouge/GE 022 434360/Satigny/GE 022 531414

Veuthey & Cie SA, Martigny/VS 026 22126

KÜDERLI



**Là où l'incombustibilité est un facteur décisif,
le panneau de fibres minérales
PAVAROC se place au premier rang**

PAVAROC ne brûle pas. C'est pourquoi on utilisera les panneaux PAVAROC pour l'exécution de beaux plafonds incombustibles. Grâce à la suspension métallique, aussi simple que pratique, le montage de ces plafonds est très rapide et irréprochable.

Les panneaux de fibres minérales PAVAROC ont cependant encore d'autres qualités remarquables: ils sont d'excellents absorbants du bruit et ils isolent puissamment contre le froid et la chaleur. Les panneaux PAVAROC sont livrables en différents dessins modernes et comme ils sont déjà blanchis, le peintre n'a plus à intervenir. – Demandez-nous le nouveau prospectus PAVAROC! PAVAROC, le panneau incombustible de fibres minérales

Coupon

Veillez expédier à l'adresse suivante le nouveau prospectus PAVAROC:

Nom:

Rue:

No post./Localité:

Pavatex SA
Jenatschstrasse 4
8027 Zurich
Tél. 01/36 21 23

Marque déposée

pavaroc®

K 71

Nos conseillers de vente:
Monsieur O. Kaelin,
vice-directeur (à droite) et
Monsieur A. Vuilliomenet
(à gauche)



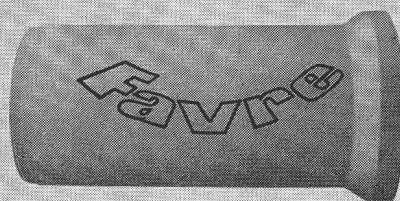
Tuyaux spéciaux de notre usine du Bouveret

Depuis le mois de juin 1970, nous fabriquons des tuyaux spéciaux. Des installations modernes garantissent des produits de haute qualité.

Programme de fabrication:

Tuyaux spéciaux,
longueur utile 2 m
Diamètre 25 à 150 cm
emboîtement simple ou cloche
armés et non-armés

Favre & Cie SA
Bouveret/VS



Représentants
pour la Suisse Romande:

Valais, Vaud, Genève:

O. Kaelin, 1009 Pully/VD
Tél. 021/28 65 11

Vaud nord, Neuchâtel,
Jura Bernois:

A. Vuilliomenet,
1033 Cheseaux/VD
Tél. 021/91 16 31