

**Zeitschrift:** Bulletin technique de la Suisse romande  
**Band:** 97 (1971)  
**Heft:** 3

## Werbung

### Nutzungsbedingungen

Die ETH-Bibliothek ist die Anbieterin der digitalisierten Zeitschriften. Sie besitzt keine Urheberrechte an den Zeitschriften und ist nicht verantwortlich für deren Inhalte. Die Rechte liegen in der Regel bei den Herausgebern beziehungsweise den externen Rechteinhabern. [Siehe Rechtliche Hinweise.](#)

### Conditions d'utilisation

L'ETH Library est le fournisseur des revues numérisées. Elle ne détient aucun droit d'auteur sur les revues et n'est pas responsable de leur contenu. En règle générale, les droits sont détenus par les éditeurs ou les détenteurs de droits externes. [Voir Informations légales.](#)

### Terms of use

The ETH Library is the provider of the digitised journals. It does not own any copyrights to the journals and is not responsible for their content. The rights usually lie with the publishers or the external rights holders. [See Legal notice.](#)

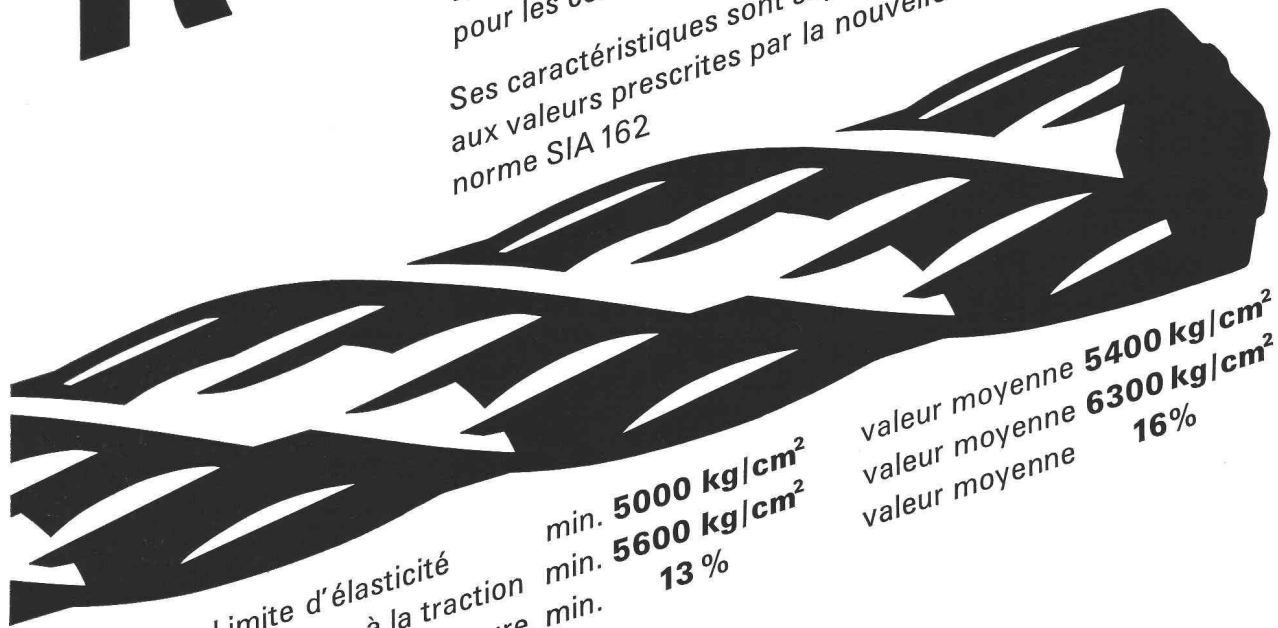
**Download PDF:** 02.02.2025

**ETH-Bibliothek Zürich, E-Periodica, <https://www.e-periodica.ch>**

# ROLL-S<sup>UPER</sup>

L'acier nervuré torsadé à froid III b  
pour les constructions en béton armé

Ses caractéristiques sont supérieures  
aux valeurs prescrites par la nouvelle  
norme SIA 162

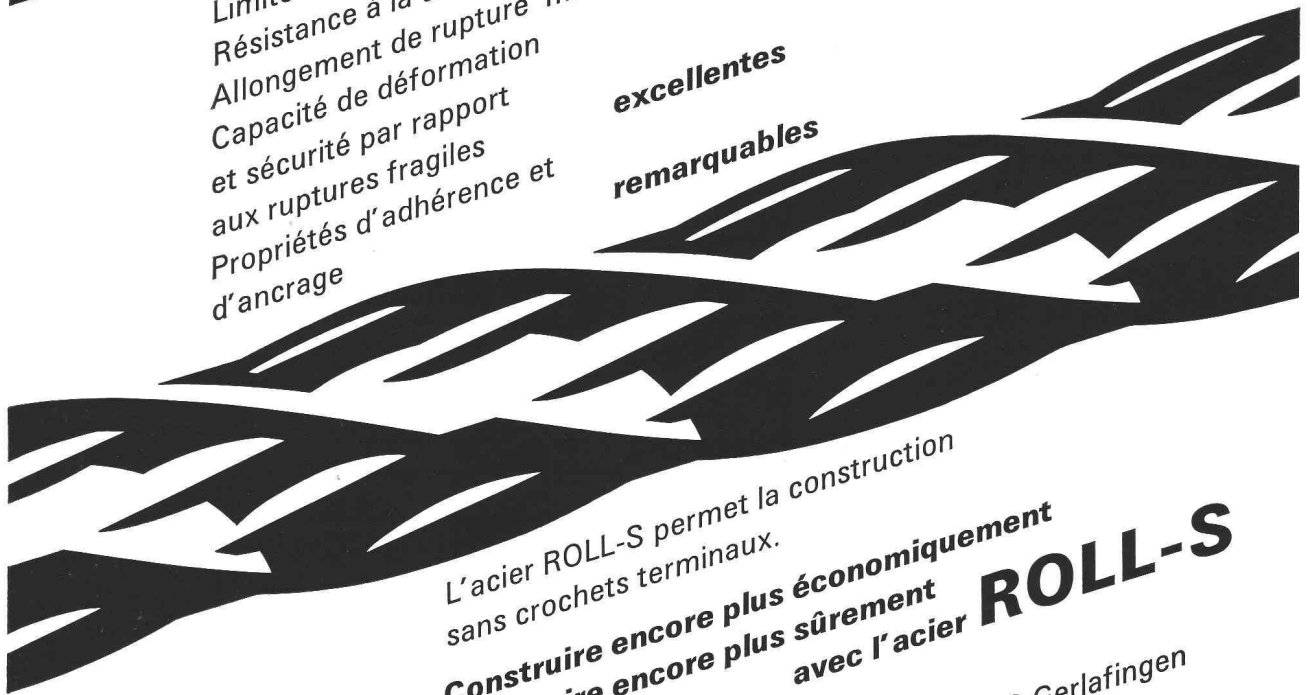


Limite d'élasticité  
Résistance à la traction  
Allongement de rupture  
Capacité de déformation  
et sécurité par rapport  
aux ruptures fragiles  
Propriétés d'adhérence et  
d'ancrage

min. **5000 kg/cm<sup>2</sup>**  
min. **5600 kg/cm<sup>2</sup>**  
min. **13 %**

valeur moyenne **5400 kg/cm<sup>2</sup>**  
valeur moyenne **6300 kg/cm<sup>2</sup>**  
valeur moyenne **16 %**

**excellentes**  
**remarquables**

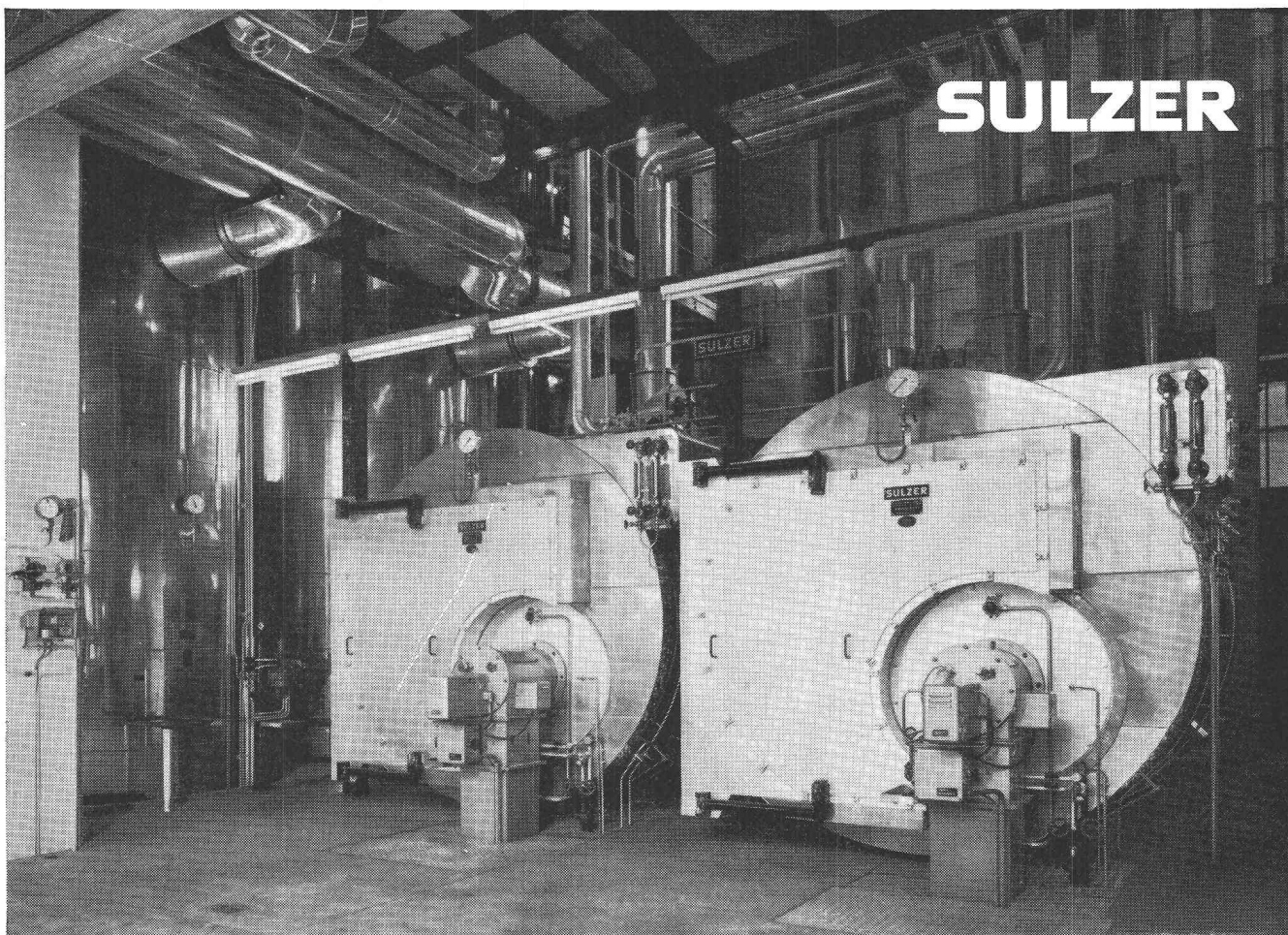


L'acier ROLL-S permet la construction  
sans crochets terminaux.

**Construire encore plus économiquement**  
**Construire encore plus sûrement**  
**avec l'acier ROLL-S**

**VON ROLL**

VON ROLL S.A. Usine de Gerlafingen 4563 Gerlafingen



**SULZER**

Deux chaudières Sulzer à trois passages avec brûleurs à mazout automatiques dans une usine chimique. Production unitaire 12,8 à 16 t/h de vapeur saturée, pression de service 12 kg/cm<sup>2</sup>.

## ***Installations de chaudières à trois passages***

Ces chaudières modernes à haut rendement se caractérisent par une grande capacité d'accumulation malgré des dimensions réduites. De ce fait, il est possible d'installer sur un même espace des chaudières avec des puissances beaucoup plus élevées que les anciennes constructions. Ces chaudières conviennent pour la chauffe au mazout et au gaz, séparément ou en combinaison; le type DSF peut être en outre chauffé au charbon. Les unités équipées de foyers pressurisés permettent une construction plus simple de l'installation.

La chaudière type DFP, avec production de vapeur jusqu'à 10 t/h, est complètement assemblée en atelier et livrée comme unité prête à fonctionner. Le corps de chaudière et tous les auxiliaires, ainsi que le tableau de commande avec les organes de réglage nécessaires pour le démarrage, l'installation de chauffe entièrement automatique et l'alimentation, sont montés sur un cadre en acier.

La chaudière type DSF, avec production de vapeur jusqu'à 16 t/h, est montée au lieu d'installation. Dans ce cas, tous les auxiliaires sont installés conformément aux conditions locales.

**SULZER<sup>®</sup>**

Sulzer Frères S.A., Section Machines  
12, avenue Fraisse, 1006 Lausanne

Sulzer Frères, Société Anonyme  
8401 Winterthur, Suisse

3.15f

# DOCUMENTATION DU BATIMENT

CENTRE NATIONAL SUISSE : BIBLIOTHEQUE DE L'ECOLE POLYTECHNIQUE FEDERALE, ZURICH

**725.51 (43)**

HEINLE, E. & R. WISCHER. Hôpital de district à Leonberg. (*Kreiskrankenhaus Leonberg.*) = Bauen & Wohnen, 23 (1969) 3, p. 89-93.

Hôpital à 446 lits. Plan en forme d'Y. Traitement et patients disposés aux mêmes niveaux. Au rez-de-chaussée, quelque 1000 m<sup>2</sup> sont disponibles pour un agrandissement des locaux de traitement à l'intérieur même du bâtiment. L'agrandissement vers l'extérieur est possible par l'exploitation d'autres pavillons déjà existants ou non. Construction préfabriquée en béton armé.

SUISSE, EPF, Zurich, 1970, N° 64.

**725.51 (42)**

LAIRD, M. e.a. Astley Ainslie, Edenhall & Associated Hospitals, Edinburgh. (*Texte en allemand.*) = Bauen & Wohnen, 23 (1969) 3, p. 94-96.

Pavillon pour enfants malades comprenant deux sections à 20 lits chacune, disposées aux premier et deuxième étages. Le rez-de-chaussée abrite salle de jeux, salle d'attente et de repos, locaux sanitaires, bureau du surveillant et débarras. Locaux de traitement dans une aile à part.

SUISSE, EPF, Zurich, 1970, N° 65.

**725.51 (42)**

HOLT, J. Section de gériatrie du Cameron Hospital. (*Geriatrische Abteilung/Cameron Hospital.*) = Bauen & Wohnen, 23 (1969) 3, p. 97-100.

Deux ailes à niveau unique abritent chacune une section à 30 lits. Les chambres sont à 1, 2 ou 3 lits. Les locaux auxiliaires disposés entre les chambres jouissent d'un éclairage zénithal. Une aile de liaison comprend réception, locaux pour le personnel et des installations techniques.

SUISSE, EPF, Zurich, 1970, N° 66.

**727.3 (43)**

BLOMEIER, H. Institut de biologie à Tübingen. (*Biologisches Institut Tübingen.*) = Bauen & Wohnen, 23 (1969) 3, p. 111-116.

L'ensemble comprend : bâtiment abritant cinq instituts spécialisés avec leurs locaux de travail et de recherche ; bâtiment à trois niveaux abritant salles de cours et de travaux pratiques, bibliothèque et collections ; groupe de serres et de jardin botanique. Les deux auditoriums ont 360 et 120 places.

SUISSE, EPF, Zurich, 1970, N° 67.

**725.51 (436)**

CENTRE de convalescence à Vienne. (*Rehabilitationszentrum in Wien.*) = Schweizer Baubl., 80 (1969) 26, p. 1-3.

Hôpital pour blessés au crâne et au cerveau. Bâtiment à trois ailes et à trois niveaux : rez-de-chaussée : centre médical (malades ambulants), premier étage : chambres des malades, deuxième étage : logement du personnel. Locaux de traitement — dont une piscine de 9×12 m — disposés au sous-sol. Les 50 malades que l'hôpital peut accueillir sont répartis pour la plupart dans des chambres à trois lits.

SUISSE, EPF, Zurich, 1970, N° 68.

**691.771 : 725.23 (494.24)**

UTILISATIONS de l'aluminium dans l'édifice administratif du groupe Losinger à Berne. = Rev. suisse de l'aluminium, 19 (1969) 3, p. 95-106.

Programme : bureaux et salles de dessin pour 500 employés, locaux pour un ordinateur, cantine pour 200 personnes, logement de concierge, salle d'exposition, bibliothèque, salles de séances, archive et garage. Une tour de neuf étages s'élève sur un large socle à deux étages. Façades en verre et aluminium. Bureaux climatisés.

SUISSE, EPF, Zurich, 1970, N° 69.

**728.37 (494.34)**

VIE moderne dans une maison ancienne. (*Modern leben im alten Haus.*) = Das ideale Heim, 43 (1969) 4, p. 123-130.

Une vieille ferme au-dessus du lac de Zurich aménagée de façon moderne à l'aide de beaucoup d'imagination et de travail et à partir de matériaux pour la plupart trouvés sur place.

SUISSE, EPF, Zurich, 1970, N° 70.

**711.582 (494.32)**

DÉCISION dans le concours d'idées pour le quartier sud-ouest d'Olten. (*Ideenwettbewerb Olten Süd-West entschieden.*) = Schweizer Baubl., 80 (1969) 31, p. 1-4.

42 participants ont préparé des projets d'un quartier d'habitation pour 8000 à 10 000 personnes, avec une zone de 70 000 à 80 000 m<sup>2</sup> pour la petite industrie sur un terrain de 98 ha. Présentation des trois projets recommandés pour une élaboration plus poussée.

SUISSE, EPF, Zurich, 1970, N° 71.

**72.036 (480)**

JOEDICKE, J. La construction en Finlande. (*Bauen in Finland.*) = Bauen & Wohnen, 23 (1969) 4, p. 117-156.

Articles sur : maison des étudiants à Uppsala, centre municipal avec bibliothèque à Rovaniemi, musée Sibelius à Turku, maisons d'habitation à Tapiola, château d'eau à Järvenpää, école à Bothy, Helsinki, centre de garnison à Kajaani, zone d'habitation à Jyväskylä, théâtre à Helsinki, maison d'étudiants à Dipoli, église Kalevala à Tampere, chapelle à Turku, Marisauna, banque à Helsinki, urbanisme en Finlande, centre de Tapiola.

SUISSE, EPF, Zurich, 1970, N° 72.

**725.838 (480)**

AALTO, A. & E. AALTO. Maison de l'association des étudiants à Uppsala. (*Haus der Studentunion, Uppsala.*) = Bauen & Wohnen, 23 (1969) 4, p. 120-121.

La grande salle reposant sur pilotis recouvre un espace ouvert. Le hall au premier étage constitue une galerie pour les trophées et symboles de la vie estudiantine. Des parois coulissantes permettent une subdivision en trois parties de la salle de fêtes, laquelle dispose également d'une scène et offre des possibilités d'utilisation des plus variées. Le programme comprend en outre des salles de lecture, de club et de services.

SUISSE, EPF, Zurich, 1970, N° 73.

**725.835 (480)**

AALTO, E. & A. AALTO. Centre municipal avec bibliothèque à Rovaniemi. (*Stadtzentrum mit Bibliothek Rovaniemi.*) = Bauen & Wohnen, 23 (1969) 4, p. 122-123.

La salle de lecture de la bibliothèque abrite des sections pour enfants, jeunes et adultes ainsi qu'une collection d'art lapon et une section pour étudiants. Le bâtiment contient également un musée d'oiseaux arctiques et une salle pour expositions et conférences. Le sous-sol abrite une collection de notes musicales et un musée géologique.

SUISSE, EPF, Zurich, 1970, N° 74.

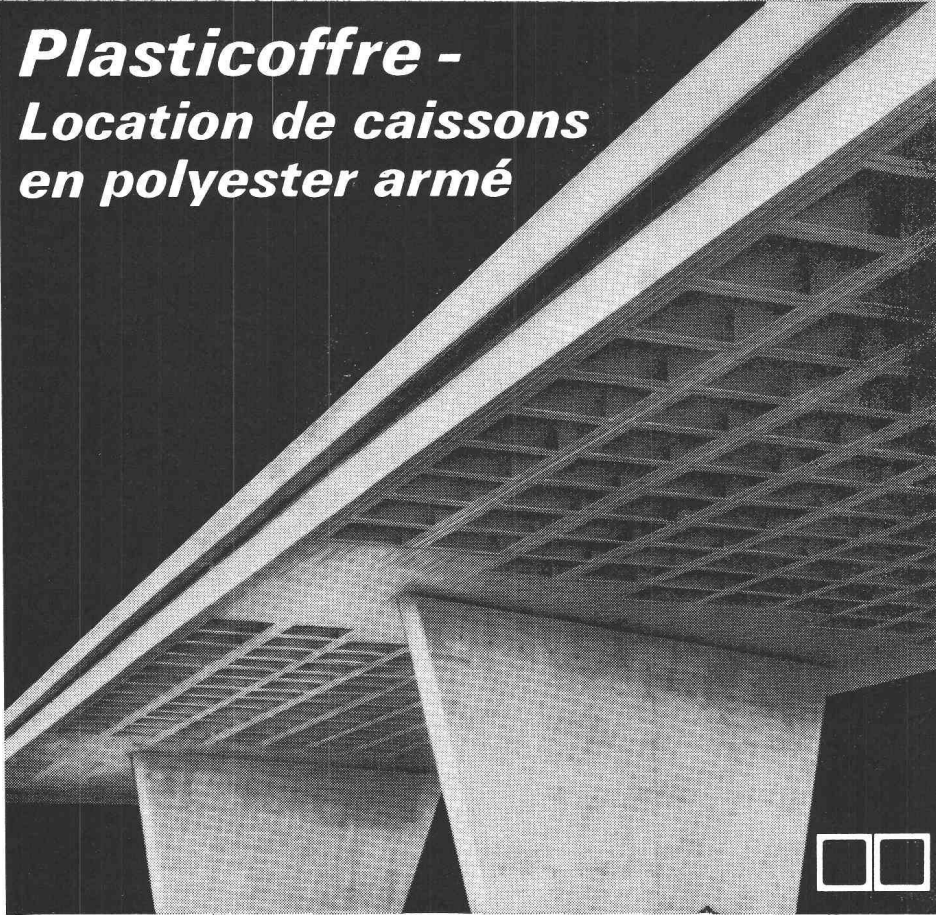
**727.7 (480)**

BAECKMAN, W. Musée Sibelius à Turku. (*Sibeliusmuseum in Turku.*) = Bauen & Wohnen, 23 (1969) 4, p. 124-125.

Musée d'histoire de la musique avec section consacrée à Sibelius et une petite salle de concert pour musique de chambre. Le bâtiment offre en outre de la place pour les instituts de musicologie et d'histoire de l'Académie Abo avec une salle pour 90 personnes.

SUISSE, EPF, Zurich, 1970, N° 75.

# Plasticoffre - Location de caissons en polyester armé



*La solution moderne pour le coffrage  
de dalles alvéolaires en béton.  
Des avantages décisifs.*

*Système breveté (Brev. + 427.213)  
d'une efficacité optimale:  
manipulation aisée due à la légèreté  
des éléments.  
Adaptation à tous les entre-axes.  
Décoffrage instantané à l'air comprimé.*

*Procédé économique,  
système de location avantageux:  
pose simple par du personnel non  
spécialisé. Meilleure ordonnance du  
chantier évitant les temps morts.  
Entretien minime.*

*Réalisations impeccables:  
surfaces dures, lisses et propres,  
sans traitement ultérieur.  
Possibilité de fixer un faux plafond.*

*Nous louons aussi des coffrages en  
relief pour murs et ouvrages en béton  
imitant parfaitement les moellons  
naturels. Nous fabriquons sur plan  
tous types de coffrages.*

*Renseignements, documentation,  
conditions de location:*

**POLYFORM  
PLASTICOFFRE S.A.**

1099 Ropraz Tél. 021 9310 05/06



**FOIRE DE  
MACHINES  
POUR  
ENTREPRENEURS  
BÂLE**

13-21 février 1971  
dans les bâtiments de la  
Foire Suisse  
Association des fabricants  
et négociants suisses de machines  
pour entrepreneurs

# VIANINI

le supertuyau en béton armé centrifugé  
Haute résistance    Étanchéité  
Longueur utile jusqu'à 3,65 m<sup>1</sup>

Fosses de décantation  
Séparateurs d'essence  
conformes aux directives  
de l'ASPEE



# TUCA

TUCA  
tuyau centrifugé-vibré,  
armé ou non-armé,  
emboîtement normal

## Tuyaux ronds

longueur 1 m<sup>1</sup> jusqu'à 1500 mm ø armés ou non. Nous nous chargeons du moulage de n'importe quelle pièce de béton.

FABRIQUE DE PRODUITS EN CIMENT :

# Desmeules Frères SA

GRANGES-MARNAND

Téléphone (037) 64 16 26

Voici la solution durable et efficace à vos problèmes d'étanchéité. Plus de soucis de joints, de remontées, de collerettes, de fixations, de dilatation, de vieillissement, d'effets de la pollution de l'air, de propagation du feu.

# VULCASPRAY

étanchéité en une seule membrane  
 supprime la ferblanterie  
 se pulvérise sur n'importe quoi  
 se pulvérise n'importe où  
 se pulvérise n'importe comment  
 se pulvérise à froid, sans solvant  
 se pulvérise sur des surfaces mouillées  
 se pulvérise rapidement, 400 à 600 m<sup>2</sup> par jour  
 n'entretient pas le feu, **est auto-extinguible**  
 est élastique, 600 à 800 % d'allongement  
 est compatible avec les bitumes  
 se crépit et se peint  
 est compétitif  
 convient pour étancher **définitivement** les toitures, bassins, réservoirs, piscines, tunnels, ponts, cuvelages, gunitages, etc.  
 résiste aux sous-pressions.

Demandez-nous un rendez-vous, une documentation, nous vous renseignerons volontiers.

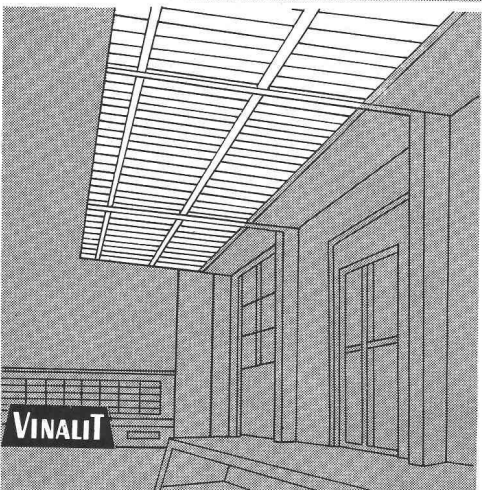
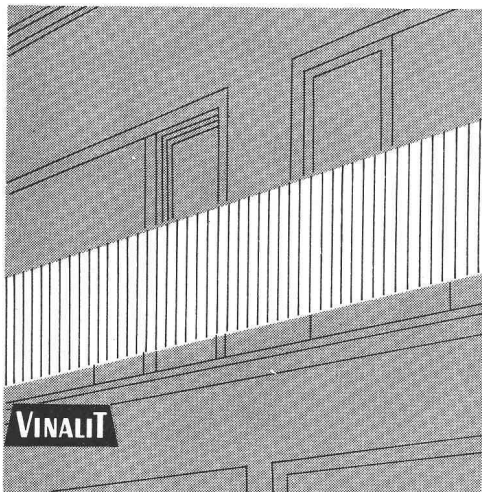


VULCATEC SA

Av. Druey 10

1004 LAUSANNE

tél. 021 35 22 00



## VINALIT

### Plaques de PVC ondulées

fabrication suisse

#### Teintes:

transparentes et opaques à les échantillons

#### Possibilités d'utilisation:

Avant-toits, couverture de rampes, couvertures de sheds lucarnes, séparations pour vestiaires de piscines, pour stands d'exposition, balcons, revêtements de facades éléments de protection contre le vent

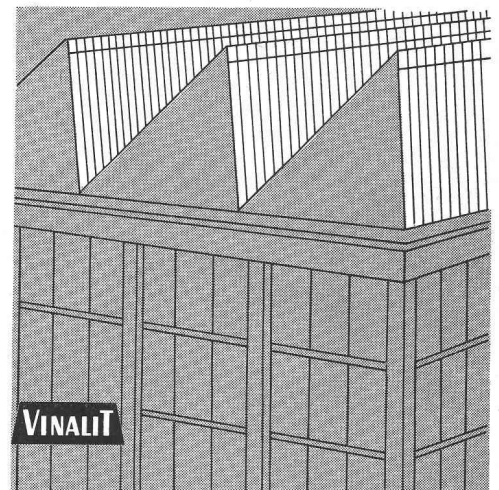
#### Propriétés:

Poids spécifique 1,4 kg  
 conductibilité à la chaleur  
 0,13 kcal/mh. ° C  
 résiste au feu  
 grande luminosité  
 même transparence que le verre  
 durable, résiste aux chocs  
 isolation efficace  
 résiste aux acides et agents chimiques  
 facile à travailler, peut être scié,  
 coupé, percé, cloué, vissé, estampé,  
 raboté, et de plus, le prix est  
 avantageux

#### Formats livrables:

grosse ondulation Eternit  
 petite ondulation Eternit  
 grande ondulation tôle  
 bardage  
 plat

EG 177/52 mm  
 EK 73/24 mm  
 WG 100/30 mm  
 SP 70/18 mm  
 P



Fabricant:

**Emile Keller, Bischofszell TG**

Fabrique de plaques et de matières plastiques

Téléphone 071 / 81 16 91