

Zeitschrift: Bulletin technique de la Suisse romande
Band: 97 (1971)
Heft: 4

Werbung

Nutzungsbedingungen

Die ETH-Bibliothek ist die Anbieterin der digitalisierten Zeitschriften. Sie besitzt keine Urheberrechte an den Zeitschriften und ist nicht verantwortlich für deren Inhalte. Die Rechte liegen in der Regel bei den Herausgebern beziehungsweise den externen Rechteinhabern. [Siehe Rechtliche Hinweise.](#)

Conditions d'utilisation

L'ETH Library est le fournisseur des revues numérisées. Elle ne détient aucun droit d'auteur sur les revues et n'est pas responsable de leur contenu. En règle générale, les droits sont détenus par les éditeurs ou les détenteurs de droits externes. [Voir Informations légales.](#)

Terms of use

The ETH Library is the provider of the digitised journals. It does not own any copyrights to the journals and is not responsible for their content. The rights usually lie with the publishers or the external rights holders. [See Legal notice.](#)

Download PDF: 22.01.2025

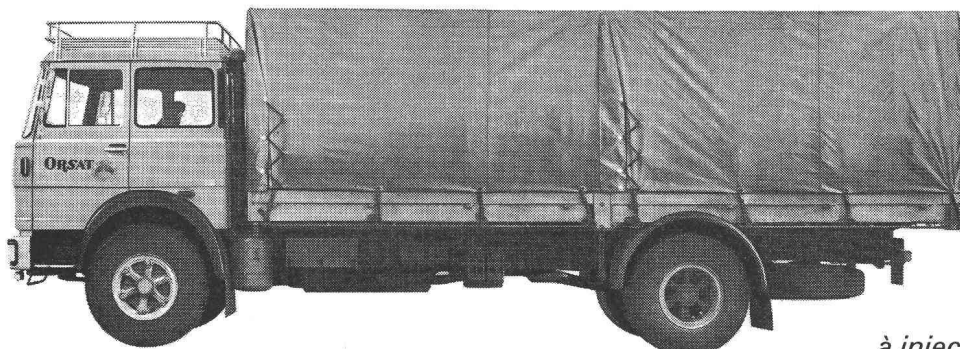
ETH-Bibliothek Zürich, E-Periodica, <https://www.e-periodica.ch>

122, 200, 260 chevaux



650 N3 Moteur Diesel à injection directe, cycle 4 temps. 6 cylindres. Cylindrée: 5184 cm³. Puissance: 122 CV-DIN. Poids total: 9300 kg.

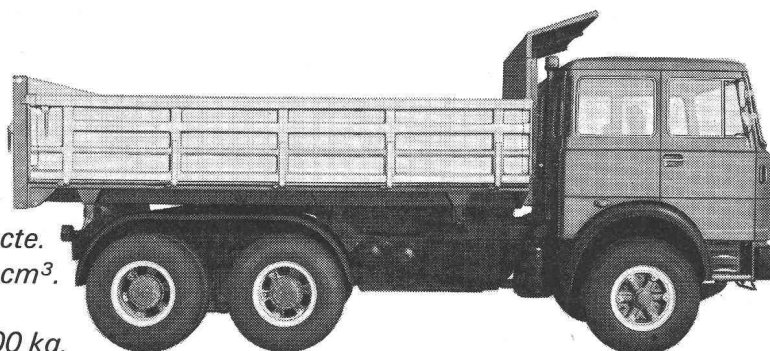
662 N3 Moteur Diesel à injection directe, cycle 4 temps. 6 cylindres. Cylindrée: 5184 cm³. Puissance: 122 CV-DIN. Poids total: 11000 kg.



619 N1 Moteur Diesel à injection directe, cycle 4 temps. 6 cylindres. Cylindrée: 13798 cm³. Puissance: 260 CV-DIN.

Poids total train routier: 38000 kg.

684 N Moteur Diesel à injection directe, cycle 4 temps. 6 cylindres. Cylindrée: 9819 cm³. Puissance: 200 CV-DIN. Poids total train routier: 32000 kg.



697 N

Moteur Diesel à injection directe. 6 cylindres. Cylindrée: 13798 cm³. Puissance: 260 CV-DIN.

Poids total train routier: 44000 kg.

Les modèles **684 N** – **619 N1** – **697 N** – sont disponibles en plusieurs empattements et existent également en version tracteur semi-remorque.

FIAT Fiat (Suisse) SA, 1211 Genève 13
Financement Sava – un moyen actuel.

GE 1211 Genève 13, Fiat (Suisse) SA, 108, rue de Lyon, 022 44 10 00 – ZH 8048 Zürich, Fahag, Freihofstrasse 25, 05 52 77 52 – AG 5001 Aarau, Lastwagen Hodel AG, Wöschnau, 064 22 83 04 – BE 2800 Delémont, Mercay & Cie. Ets., 20, rue de la Maltière, 066 2 17 45 – 3250 Lyss, Lastfahrzeug AG, Industriering 40, 032 84 31 21 – 3528 Steffisburg, Nufarep AG, Neue Bernstrasse, 033 37 35 15 – BL 4127 Birsfelden, Finufa AG, Rheinfelderstrasse 2, 061 41 00 44 – LU 6000 Luzern, Erb-Garagen AG, Baslerstrasse 59, 041 23 75 22 – NE 2206 Les Geneveys s/Coffrane, Veca SA, Garage, 038 57 11 15 – SG 9030 Abtwil, Faust Hans AG, Bildstrasse, 071 31 16 44 – SH 8212 Neuhausen, Rattin A. & Co., Zollstrasse, 053 22 48 88 – TI 6512 Giubiasco, Kuenzi-Ghisletta, Garage Isola Bella, 092 5 45 85 – 6849 Mezzovico, Cavadini Marzio, Centro Industriale, 091 9 86 86 – 6595 Riazzino, Leoni Antonio SA, Autocentro, 092 6 96 22 – VD 1110 Morges, Sama SA, 18, rue de Lausanne, 021 71 30 63.