

**Zeitschrift:** Bulletin technique de la Suisse romande  
**Band:** 97 (1971)  
**Heft:** 6: SIA spécial, no 1, 1971: Travaux à l'étranger, questions juridiques

## Werbung

### Nutzungsbedingungen

Die ETH-Bibliothek ist die Anbieterin der digitalisierten Zeitschriften. Sie besitzt keine Urheberrechte an den Zeitschriften und ist nicht verantwortlich für deren Inhalte. Die Rechte liegen in der Regel bei den Herausgebern beziehungsweise den externen Rechteinhabern. [Siehe Rechtliche Hinweise.](#)

### Conditions d'utilisation

L'ETH Library est le fournisseur des revues numérisées. Elle ne détient aucun droit d'auteur sur les revues et n'est pas responsable de leur contenu. En règle générale, les droits sont détenus par les éditeurs ou les détenteurs de droits externes. [Voir Informations légales.](#)

### Terms of use

The ETH Library is the provider of the digitised journals. It does not own any copyrights to the journals and is not responsible for their content. The rights usually lie with the publishers or the external rights holders. [See Legal notice.](#)

**Download PDF:** 02.02.2025

**ETH-Bibliothek Zürich, E-Periodica, <https://www.e-periodica.ch>**

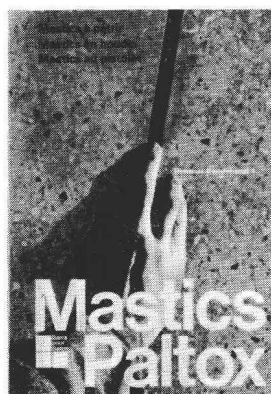
# Pour viser juste, jointoyez avec les mastics Paltox



MEYNADIER

Si l'on veut obtenir un jointoiment efficace, le choix du mastic adéquat est déterminant. En effet, les exigences peuvent varier considérablement suivant les bâtiments ou les éléments de construction. Dans tous les cas, cependant, il est primordial de choisir un mastic qui conserve ses propriétés de manière durable. Un mastic résistant au vieillissement et qui, tout en faisant corps avec les éléments et en garantissant une adhérence à toute épreuve offre, selon les exigences, une liaison plastique, élastique, ou les deux à la fois.

Nous avons développé sous le nom de PALTIX une gamme étendue de mastics à un ou deux composants, allant du mastic à base de bitume au mastic de haute élasticité à base de Thiocol. Tous se caractérisent par une application rationnelle.



**Notre tableau synoptique détaillé des mastics – que nous vous enverrons volontiers – vous renseignera sur les propriétés respectives de nos mastics Paltox et sur la façon de les utiliser judicieusement... pour viser juste.**

MEYNADIER + CIE SA  
Lausanne, Zurich, Berne, Lucerne, Bellinzona, Coire

# Mastics Paltox

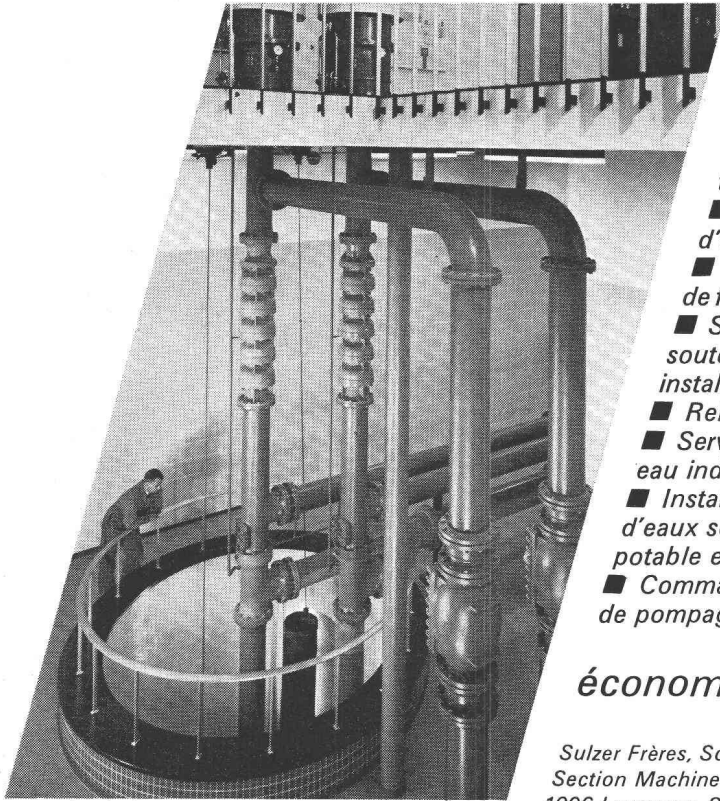
A envoyer à Meynadier + Cie SA, 3, av. Ruchonnet, 1003 Lausanne BT  
Veuillez me faire parvenir votre tableau d'application des mastics Paltox.

Nom : \_\_\_\_\_

Adresse/NP : \_\_\_\_\_



# SULZER Installations de distribution et de traitement d'eau



Station de pompage d'eaux souterraines équipée de pompes de forage Sulzer et d'une installation de stérilisation par l'ozone

4.21f

■ Notre vaste programme de livraisons et une équipe d'ingénieurs expérimentés nous permettent d'offrir, dans le domaine de l'alimentation et du traitement des eaux, des solutions optimum qui garantissent un rendement économique et une grande sécurité de fonctionnement.

■ Notre programme de livraisons pour services d'alimentation en eau potable et industrielle:

■ Pompes centrifuges pour toutes les données de fonctionnement et conditions d'implantation

■ Stations complètes de pompage d'eaux souterraines, au besoin combinées avec une installation pour le traitement de l'eau

■ Relais de surpression complets

■ Services complets d'approvisionnement en eau industrielle

■ Installations complètes pour traitement d'eaux souterraines et de surface en eau potable et industrielle

■ Commandes électroniques pour installations de pompage et de traitement d'eau

*économique, pratique, sûr*

Sulzer Frères, Société Anonyme  
Section Machines, 12, avenue Fraisse  
1006 Lausanne, Suisse, Téléphone 021 | 27 59 22

Sulzer Frères, Société Anonyme  
8401 Winterthur, Suisse, Téléphone 052 | 81 11 22



# Stuag

Entreprise suisse de construction de routes et de travaux publics S.A.

Succursales dans toute la Suisse

Tapis bitumineux

Routes en béton

Travaux de terrassement

Travaux de génie civil en béton armé

Isolation de ponts

Depuis l'année 1925

Stuag dispose d'un laboratoire pour le contrôle des matériaux et des recherches scientifiques

# VIANINI

le supertuyau en béton armé centrifugé  
Haute résistance Etanchéité  
Longueur utile jusqu'à 3,65 m<sup>1</sup>

Fosses de décantation  
Séparateurs d'essence  
conformes aux directives  
de l'ASPEE



## TUCA

TUCA  
tuyau centrifugé-vibré,  
armé ou non-armé,  
emboîtement normal

### Tuyaux ronds

longueur 1 m<sup>1</sup> jusqu'à 1500 mm ø armés ou non. Nous nous chargeons du moulage de n'importe quelle pièce de béton.

FABRIQUE DE PRODUITS EN CIMENT :

## Desmeules Frères SA

GRANGES-MARNAND

Téléphone (037) 64 16 26



### Foire Suisse Bâle 17-27 avril 1971

L'offre la plus importante  
des produits suisses de qualité.  
En 1971:  
participation des groupes  
transport et manutention  
technique; chaudronnerie et  
radiateurs, chauffage au mazout.  
Heures d'ouverture:  
8.30 à 18 heures.  
Cartes journalières Fr. 5.-,  
ne sont pas valables les 21,  
22, 23 avril, journées réservées  
aux commerçants. Les billets  
de simple course sont valables  
pour le retour dans les six jours;  
ils doivent toutefois être timbrés  
à la Foire

Salon International  
de la Protection  
du Milieu Vital

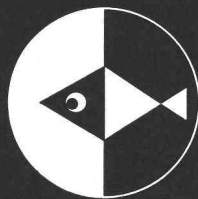
Eau  
Eaux usées  
Déchets  
Air  
Bruit

Journées  
techniques:  
Lutte contre  
le Bruit  
Hygiène de l'Air  
Journées de l'Eau

8-12 juin 1971  
Bâle / Suisse

Informations:  
Secrétariat pro aqua - pro vita  
CH-4000 Bâle 21 / Suisse  
Tél. 061/323850 télex 62685 fairs ch

# pro aqua pro vita



## Confiez vos problèmes de stores

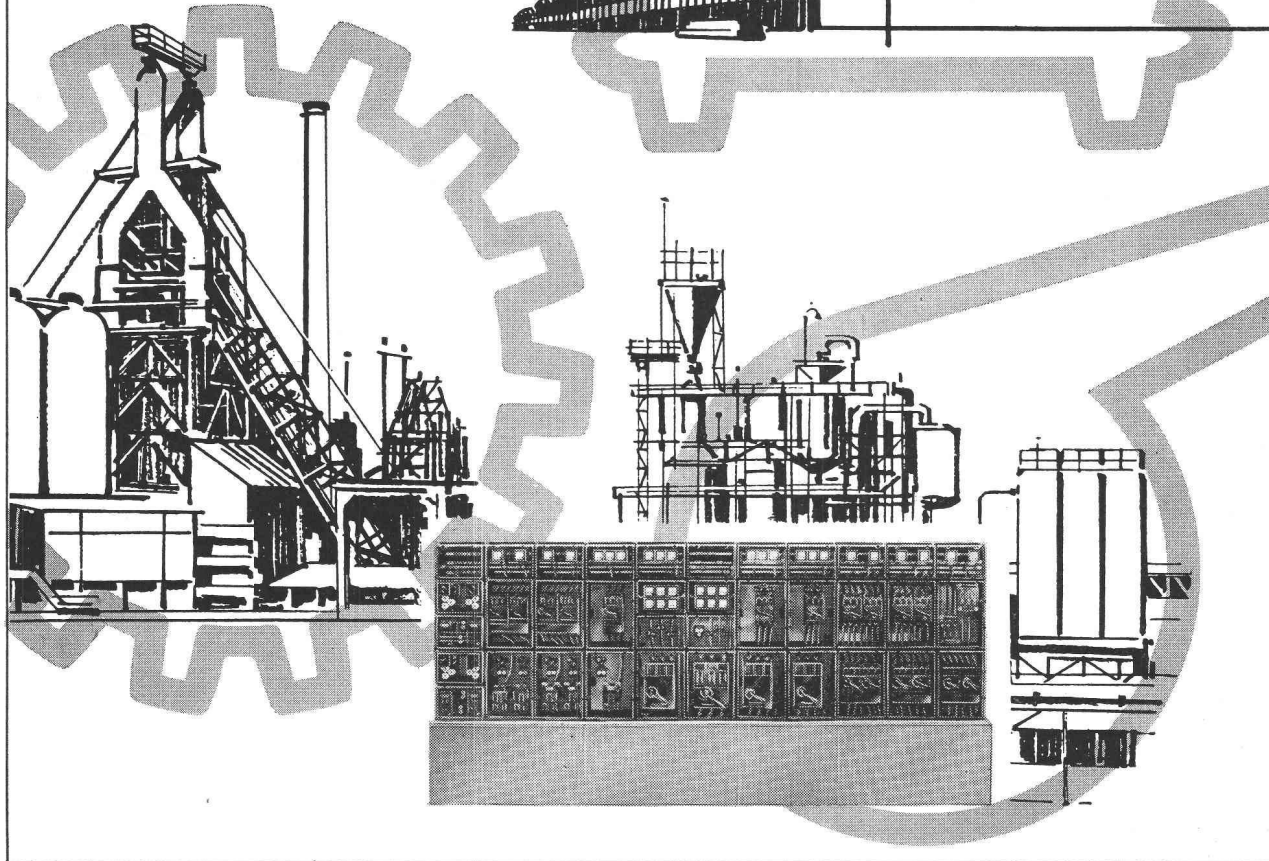
à Lamelcolor SA. Estavayer-le-Lac. Nous vous conseillons judicieusement pour la fourniture et la pose de stores à rouleau et à lamelles, de pare-soleil Sundrape à lames verticales et de stores en toile à bras articulés ou à chute verticale.

### **Lamelcolor**

Usine 037 63 17 92 / Lausanne 22 59 57  
Genève 36 81 31 / Neuchâtel 24 02 23



**Klöckner-Moeller  
étudie et construit  
pour les  
grandes industries:**



65/4

## Tableaux de commande et de distribution

Le bon fonctionnement et la robustesse de notre appareillage sont dus à une étude poussée et judicieuse ; notre expérience est basée surtout sur l'analyse exacte des problèmes se

posant dans la pratique de tous les jours. Tous nos interrupteurs industriels sont conformes aux normes ASE.

Des appareils d'excellente qualité et une large expérience, nous permettent de résoudre les problèmes les plus différents rencontrés dans la grande industrie :

Les tableaux de commande pour des installations de mixage, des élévateurs, des moyens de transport pneumatiques, des bandes transporteuses, des silos et des gravières ne sont mentionnés ici qu'à titre d'exemples.

Nos tableaux de commande se trouvent dans l'industrie automobile, dans les

brasseries, les fabriques de peinture, les fonderies, les hauts fourneaux, les centrales électriques, les laiteries, les raffineries, les fabriques de tissus, les laminoirs, bref dans tous les domaines de l'industrie.

Les bureaux techniques, proches de nos clients, projettent et construisent tous ces tableaux, entièrement montés et câblés, prêts à être raccordés sur des bornes.

Pour toutes questions de ce genre, nous vous prions de bien vouloir vous adresser directement au bureau technique pour la Suisse romande.

De l'équipement de commande et de distribution à l'appareil simple : Un programme complet.



# KLÖCKNER-MOELLER

Administration centrale :

Bureaux techniques de vente :

**Effretikon** 8307 Effretikon

**Bern** 3000 Bern  
**Lausanne** 1016 Lausanne  
**Zurich** 8603 Schwerzenbach ZH

Bahnhofstrasse 28

Cäcilienstrasse 21 ☎ 031 45 34 15  
Chemin du Martinet 28 ☎ 021 25 37 96  
Eschenstrasse ☎ 051 85 44 11

# DOCUMENTATION DU BATIMENT

CENTRE NATIONAL SUISSE : BIBLIOTHEQUE DE L'ECOLE POLYTECHNIQUE FEDERALE, ZURICH

691.175

MATIÈRES synthétiques dans la construction. (*Kunststoffe im Bauwesen.*) = Schweizer Baubl., — (1969) 38, p. 1-136.

Panneaux translucides. Coupoles de lanternes. Plaques ondulées. Revêtement de façades. Profils creux. Panneaux d'isolation thermique. Isolation de tuyaux, matériaux de remplissage des joints. Profilés. Imperméabilisation des parois de tunnels. Mortier à l'époxid. Protection du béton. Pierres artificielles, etc.

SUISSE, EPF, Zurich, 1970, N° 116.

502.7 : 725.7

PROTECTION des eaux et construction de bains. (*Gewässerschutz und Bäderbau.*) = Schweizer, J., — (1969) 4, p. 20-60.

L'exposition Pro Aqua et son but. L'aménagement hydraulique des régions habitées. Prescriptions techniques concernant les réservoirs. Eaux usées d'une nouvelle usine chimique. Stations d'épuration des eaux usées en Suisse. Protection des eaux dans la nouvelle législation zurichoise. Usine d'incinération des ordures à Bulach et à Bâle. Bains et piscines.

SUISSE, EPF, Zurich, 1970, N° 117.

728.2

IMMEUBLES d'habitation. (*Mehrfamilienhäuser.*) = Werk, 56 (1969) 5, p. 303-329.

Série d'articles consacrée à des bâtiments construits à Dubendorf, Berne, Lausanne, Lugano et Genève, en Suisse ainsi que près de Florence, à Rome et à Londres.

SUISSE, EPF, Zurich, 1970, N° 118.

061.4 (492) : 69

Le CENTRE du bâtiment à Rotterdam. Agrandissement du plus grand centre de construction en Europe. (*Bauzentrum Rotterdam. Erweiterung des grössten Bauzentrums Europas.*) = Schweizer Baubl., 80 (1969) 40, p. 1-3.

Le centre s'occupe de tous les problèmes de l'architecture et des techniques de la construction et il est le théâtre d'expositions permanentes et temporaires. L'agrandissement comprend entre autres une tour à 15 étages et un parking pour 500 voitures.

SUISSE, EPF, Zurich, 1970, N° 119.

69.002.2 : 624.012.43

A propos des JOINTS dans la préfabrication. 16 réf. = Bull. tech. Suisse rom., 95 (1969) 26, p. 341-350.

Esthétique, fonction des joints, études. Essai d'une classification des joints. Joints de résistance. Joints de fermeture des façades. Essais en laboratoire.

SUISSE, EPF, Zurich, 1970, N° 120.

666.973.6

Le BÉTON poreux et le léca. (*Gasbeton und Leca-Beton.*) = Bau, — (1969) 9, p. 495-497 ; 10, p. 565-567.

L'emploi des bétons légers n'est vraiment économique que si leurs propriétés et possibilités ont déjà été prises en considération lors de l'élaboration des projets. Béton poreux à base d'argile. Léca : propriétés, application, emploi dans la préfabrication. Le béton à gaz : fabrication, propriétés intéressantes.

SUISSE, EPF, Zurich, 1970, N° 121.

728.37

MAISON près d'un ruisseau. (*Haus an einer Bachwiese.*) = Das ideale Heim, 43 (1969) 6, p. 203-208.

Partie jour et partie nuit décalées en hauteur. Façade de bois encadrée par des murs en béton armé à surface lavée où apparaît la structure du gros gravier. Surface bâtie de 201 m<sup>2</sup> sur parcelle de 980 m<sup>2</sup>. Volume : 1019 m<sup>3</sup>. Année de construction : 1967.

SUISSE, EPF, Zurich, 1970, N° 122.

666.97.052.3

Quelques PROBLÈMES relatifs au béton frais de centrale. = Bull. ciment, 37 (1969) 16.

Avantages économiques et pratiques du procédé. Ségrégation et moyens de la prévenir. Temps disponible entre le gâchage et le serrage du béton.

SUISSE, EPF, Zurich, 1970, N° 123.

333.073.513 (494.45)

VILLE de Lausanne. Relations entre les loyers et les revenus des Lausannois. Décembre 1968. = Habitation, 42 (1969) 5, p. 28-38.

Champ de l'enquête. Définition des critères « ménage », « revenu » et « loyer ». Structure de la population. Résultats du recensement : revenus des ménages selon le quartier, la part du revenu consacrée au loyer.

SUISSE, EPF, Zurich, 1970, N° 124.

71 (42)

RATHBONE, P. R. En Grande-Bretagne, l'urbanisme doit répondre à l'explosion démographique et aux difficultés de la circulation.

= Habitation, 42 (1969) 5, p. 39-41.

Comment remédier aux insuffisances ? La sauvegarde des lieux d'intérêt. La rénovation de l'administration municipale. L'utilisation des ordinateurs. Le problème de la circulation automobile.

SUISSE, EPF, Zurich, 1970, N° 125.

728 : 389.6 (494.34)

DIRECTIVES pour l'étude et la réalisation d'habitations d'utilité publique. (*Richtlinien für die Planung und Ausführung von gemeinnützigen Wohnungen.*) = Schweiz. tech. Z., 66 (1969) 22, p. 443-450.

Directives édictées par la ville de Zurich. Elles doivent contribuer à la baisse du coût de la construction. Un système modulaire de 10 cm est à la base de la coordination dimensionnelle recommandée.

SUISSE, EPF, Zurich, 1970, N° 126.

69.002 (494)

SYSTEMES de construction suisses. (*Schweizer Bausysteme.*) = Schweiz. Bauztg., 87 (1969) 23, p. 439-461.

Cinq systèmes exposés à l'Ecole polytechnique fédérale de Zurich en mai 1969. USM Haller, système à utilisation variable Bell-Mozzatti, VE 66, système Peikert, Norm-Modul. Comparaison. Problèmes de structure. Décomposition des problèmes complexes.

SUISSE, EPF, Zurich, 1970, N° 127.

728.37 (494.34)

FREI, H., arch. Maison à plan en L. (*Das L im Grundriss.*) = Das ideale Heim, 43 (1969) 6, p. 231-236.

Cette forme du plan convient particulièrement à la sauvegarde de l'intimité et de la tranquillité d'une maison pour un couple avec enfants. Surface bâtie de 154 m<sup>2</sup> sur parcelle de 800 m<sup>2</sup>. Volume construit : 940 m<sup>3</sup>, à 183 fr. par m<sup>3</sup>. Année de construction : 1965.

SUISSE, EPF, Zurich, 1970, N° 128.

728.1 (494)

Cinq DÉCENNIES de construction coopérative de logements. (*Genossenschaftliche Wohnbauten aus fünf Jahrzehnten.*) = Das Wohnen, 44 (1969) 6, p. 174-183.

L'Union suisse pour l'amélioration du logement fête ses 50 ans d'existence. Photos de quelques réalisations.

SUISSE, EPF, Zurich, 1970, N° 129.

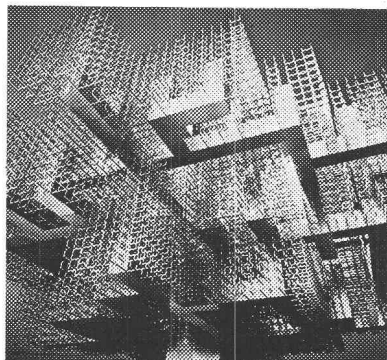
711.582 (494.34)

L'AMÉNAGEMENT Jolieville à Adliswil, Zurich. (*Überbauung Jolieville Adliswil ZH.*) = Schweizer Baubl., 80 (1969) 47, p. 1-7.

Projet de 2450 logements pour 9500 personnes, répartis en trois zones disposées autour d'un centre et occupant une superficie de 648 000 m<sup>2</sup>. Sont également prévus : centre d'achats, bâtiment de bureaux, hôtel à 1000 lits avec centre pour réunions et conférences.

SUISSE, EPF, Zurich, 1970, N° 130.

# Voici comment l'arbre de lumière du pavillon suisse à l'Expo d'Osaka se serait présenté après un typhon de 220 kilomètres à l'heure:



*La «Structure rayonnante» doit sa beauté au talent de Willi Walter, architecte, de Charlotte Schmid et Paul Leber, graphistes. Elle doit sa solidité à la qualité de l'Araldite qui a servi à y réaliser tous les joints collés.*

La construction de la «Structure rayonnante» a nécessité l'assemblage de 82000 pièces de métal léger en quelque 60000 points constituant

les nœuds de la ramification en filigrane. Par ailleurs, les barreaux d'acier ont, eux aussi, été collés dans de l'aluminium et reliés à la construction. Au total, la surface collée représentait 630 m<sup>2</sup>.

Il fallait que le bâtiment soit rapidement achevé et qu'il puisse tenir tête aux typhons fréquents à Osaka.

Pour répondre à ces conditions, les ingénieurs optèrent pour un assemblage combiné par rivetage et collage à l'Araldite. Au cours d'essais en soufflerie, cette solution s'était en effet révélée la seule valable. (Grâce à l'Araldite, l'arbre de lumière serait donc demeuré intact après un typhon.)

Or, comme l'Araldite représente souvent la seule solution possible, ingénieurs, architectes, hommes de science, artisans, bricoleurs et artistes du monde entier l'ont adoptée.

Les deux tubes d'Araldite sont inséparables.  
(Comme les objets collés à l'Araldite.)

L'Araldite est livrée dans deux tubes. Le bleu contient la résine époxyde - la colle proprement dite -, le noir le durcisseur.

Lorsqu'on mélange des quantités égales du contenu des deux tubes, le durcisseur provoque, par une réaction chimique nommée polyaddition, le durcissement de l'élément adhésif.

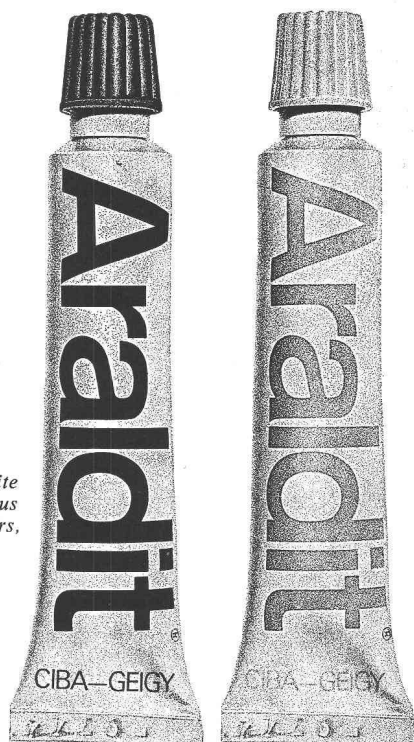
L'Araldite se fixe puissamment parce que l'adhésif, pendant qu'il est encore mou, s'unit intimement à la structure des surfaces du joint

et y durcit sans retrait. C'est la raison pour laquelle l'Araldite permet de coller entre eux et les uns aux autres presque tous les matériaux: métaux, porcelaine, faïence, verre, bois, cuirs, caoutchouc vulcanisé, matières plastiques dures, etc.

Petit emballage Fr. 4.60  
Grand emballage Fr. 14.50

## CIBA—GEIGY

ARALDITE est une marque enregistrée de CIBA-GEIGY pour différentes formes de résines époxydes: résines à couler, d'imprégnation et de stratification, bases de vernis, adhésifs et matières à mouler.





# **Plasticoffre - Location de caissons en polyester armé**

*La solution moderne pour le coffrage  
de dalles alvéolaires en béton.  
Des avantages décisifs.*

*Système breveté (Brev. + 427.213)  
d'une efficacité optimale:  
manipulation aisée due à la légèreté  
des éléments.*

*Adaptation à tous les entre-axes.  
Décoffrage instantané à l'air comprimé.*

*Procédé économique,  
système de location avantageux:  
pose simple par du personnel non  
spécialisé. Meilleure ordonnance du  
chantier évitant les temps morts.  
Entretien minime.*

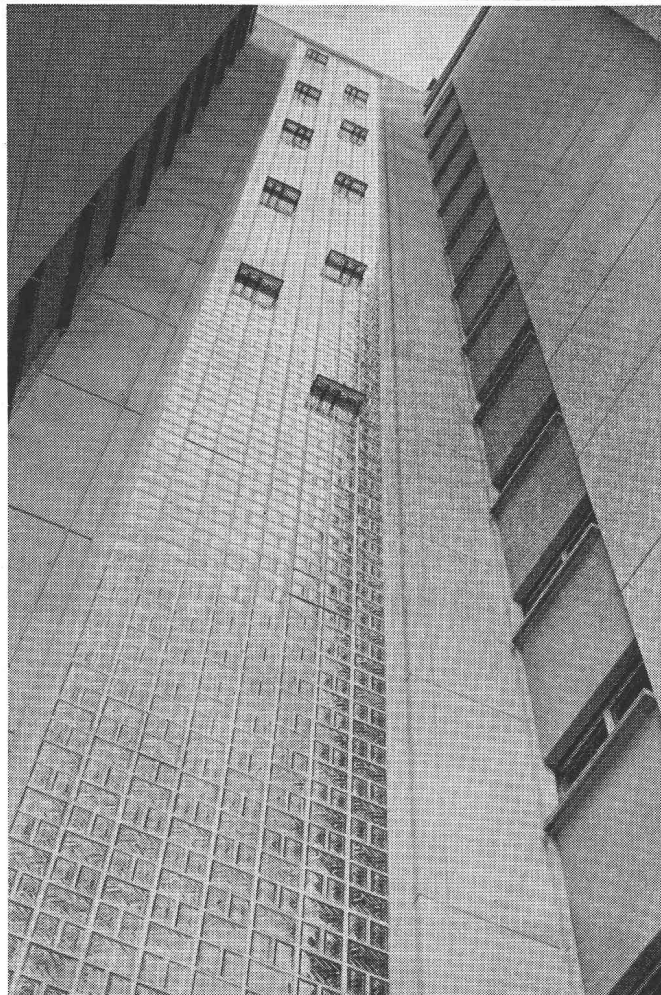
*Réalisations impeccables:  
surfaces dures, lisses et propres,  
sans traitement ultérieur.  
Possibilité de fixer un faux plafond.*

*Nous louons aussi des coffrages en  
relief pour murs et ouvrages en béton  
imitant parfaitement les moellons  
naturels. Nous fabriquons sur plan  
tous types de coffrages.*

*Renseignements, documentation,  
conditions de location:*

**POLYFORM  
PLASTICOFFRE S.A.**

1099 Ropraz Tél. 021 9310 05/06



Vitrage en béton armé translucide de  
grande hauteur (45 m env.) sans entretoi-  
ses — système breveté

Solution esthétique et pratique des vitra-  
ges/cages d'escalier des immeubles-  
tours.

**Vve PIERRE CHIARA & Cie**

Côtes de Montbenon 12

1003 Lausanne — Tél. 021 22 34 76