

Zeitschrift: Bulletin technique de la Suisse romande
Band: 98 (1972)
Heft: 8: SIA spécial, no 2, 1972

Werbung

Nutzungsbedingungen

Die ETH-Bibliothek ist die Anbieterin der digitalisierten Zeitschriften. Sie besitzt keine Urheberrechte an den Zeitschriften und ist nicht verantwortlich für deren Inhalte. Die Rechte liegen in der Regel bei den Herausgebern beziehungsweise den externen Rechteinhabern. [Siehe Rechtliche Hinweise.](#)

Conditions d'utilisation

L'ETH Library est le fournisseur des revues numérisées. Elle ne détient aucun droit d'auteur sur les revues et n'est pas responsable de leur contenu. En règle générale, les droits sont détenus par les éditeurs ou les détenteurs de droits externes. [Voir Informations légales.](#)

Terms of use

The ETH Library is the provider of the digitised journals. It does not own any copyrights to the journals and is not responsible for their content. The rights usually lie with the publishers or the external rights holders. [See Legal notice.](#)

Download PDF: 22.01.2025

ETH-Bibliothek Zürich, E-Periodica, <https://www.e-periodica.ch>

DOCUMENTATION GÉNÉRALE

Extraits d'articles de revues suisses et étrangères reçues par le « Bulletin technique » et déposées à la Bibliothèque de l'École polytechnique fédérale de Lausanne, avenue de Cour 33, où elles peuvent être consultées.

N. B. — L'indice figurant en tête et à droite de chaque extrait est celui de la « Classification décimale universelle ».

Mécanique appliquée

- BT 5277 621.175.3
Les filtres standards Sulzer pour le traitement de l'eau de refroidissement J. TYLMANN et F. BARLOG.
Rev. techn. Sulzer, 53 (1971) 3, p. 163-172, 10 fig.

Exposé sur l'emploi de filtres sous pression en construction métallique, particulièrement aptes au traitement de l'eau de refroidissement, ainsi que sur la technique des procédés servant à ce traitement et sur quelques aspects des installations proprement dites. Dans toutes les branches de l'industrie, c'est l'eau qui est principalement employée comme agent de refroidissement. Outre la consommation d'eau de refroidissement pour les divers processus de fabrication, on voit aussi croître sans cesse les besoins pour les installations de conditionnement d'air, employées de plus en plus dans les bâtiments administratifs, les centres de calcul électronique, les grands magasins et autres établissements similaires.

Electrotechnique

- BT 5278 621.317.727.1
Diviseur de tension d'un type nouveau, destiné à la mesure de tensions de choc et de tensions alternatives très élevées. K. FESER.
Bull. Ass. suisse Electriciens, 62 (1971) 19, 18 sept.,
p. 929-935, 12 fig.

Description d'un nouveau type de diviseur de tension permettant la mesure de tensions d'essai normalisées ; partant des caractéristiques des diviseurs de tension capacitifs réalisés jusqu'à présent, ce nouveau type est caractérisé par ses erreurs de mesure négligeable. Le diviseur de tension capacitif récemment mis au point et pouvant être simultanément utilisé comme condensateur de charge, comporte, dans sa partie haute tension, des résistances et des condensateurs reliés en série. Pour la mesure, seul compte le rapport de transformation capacitif, de sorte que la partie basse tension ne comprend que des condensateurs.

Génie

- BT 5279 625.8.08
Le compactage par vibration. G. ARQUIE.
Rev. gén. Routes Aérodrômes, 41 (1971) 470, nov.,
p. 53-71, 32 fig.

1. *Théorie du compactage par vibration* : rappels de mécanique des sols, pression d'expansion engendrée par la vibration, rôle de l'accélération, influence de la teneur en eau, dilatance, étude des plaques vibrantes, étude mécanique des engins vibrants.

2. *Applications du compactage vibrant* : compactage des assises, compactage des sables, compactage en grande épaisseur, choix de la fréquence de vibration.

3. *Les engins de compactage utilisant la vibration* : classification générale, rouleau vibrant automoteur monoroue, rouleau vibrant Duplex, rouleau vibrant tandem, rouleaux vibrants lourds, rouleaux mixtes, plaque vibrante à direction manuelle, plaque vibrante dirigeable (orientable), compacteurs à plaques vibrantes multiples.

- BT 5280 628.3
Optimisation du traitement des eaux dans les stations d'épuration. P. BROUZES.
Terres et Eaux, (1971) 67, avril-juin, p. 19-24.

Introduction : cause et coût de la pollution, importance des réglages. — *Réglage à effectuer sur chacun des principaux stades d'une station d'épuration.* — *Epuration biologique* : cinétique, fluctuations dues au processus de métabolisation et à la variation de la pollution, paramètres habituels, contrôle de la respiration, taux de croissance, mode d'alimentation, degré d'oxydation des matières organiques, facteur de charge. — *Interdépendance des divers stades du traitement* : décantation primaire, épuration biologique, digestion méthanique, récupération d'énergie, séchage ou incinération des résidus. — *Exploitation d'une station d'épuration.* — *Techniques d'optimisation* : simulation, programmation linéaire. — Evolution des modes de réglage.

ZM

a développé des techniques de production nouvelles et une organisation rationnelle du travail pour la

fabrication industrielle d'ossatures métalliques

Moyens de levage puissants, machines à fraiser, percer, poinçonner, plier, cisailer, oxycouper, bancs de soudage et grenailleuse automatiques, réalisent de précieux gains de temps permettant des

offres compétitives

Pour toute étude et projet devisé, ingénieurs et architectes savent pouvoir compter sur la collaboration compétente des techniciens spécialisés de

**zwahlen & mayr sa
aigle et lausanne**

ZM construit des ossatures de bâtiments et de génie civil.

Sa spécialisation, ses moyens de production « up-to-date », ses ressources techniques et son étroite collaboration avec son entreprise associée GIOVANOLA, en font l'un des grands de la construction métallique.

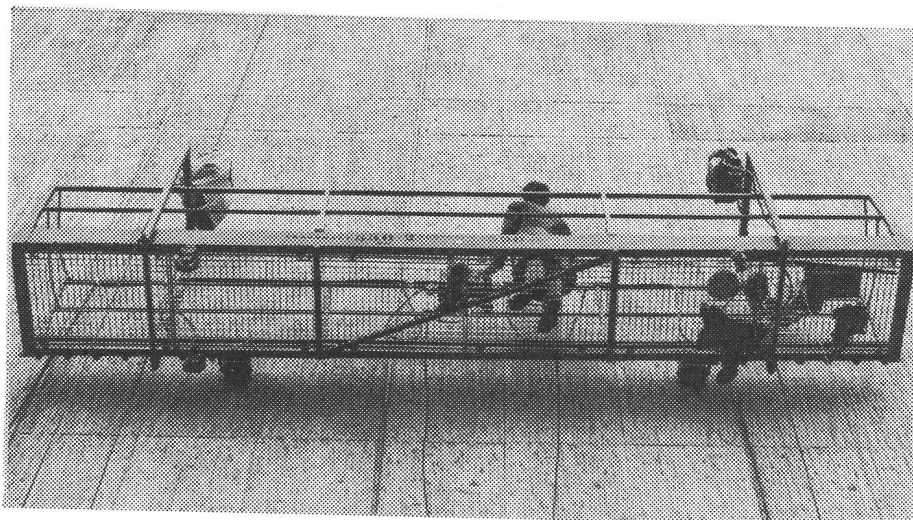
NOUVEAU: Echafaudage suspendu

Produit Suisse · Approuvé par la CNA

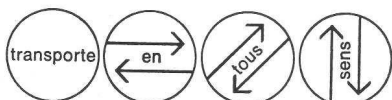
11



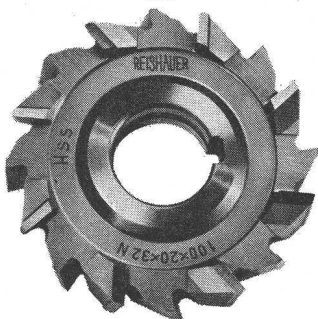
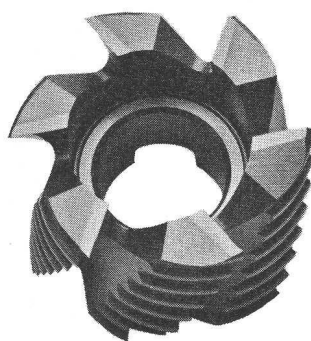
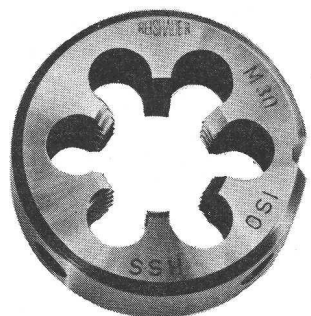
L'emblème
de votre
bon
fournisseur



Sécurité multiple.
Hauteur de travail illimitée.
Commande par un seul homme.
Réglage automatique
de la position horizontale.
Charge utile 550 kg.
Installation temporaire ou
permanente pour travaux
de façades, nettoyage de vitres,
travaux dans les silos, puits,
barrages, ponts, etc.
Nous vous envoyons volontiers
une documentation.



Suter-Strickler Fils S.A.
Fabrique de machines
8810 Horgen 051-822624



REISHAUER

**HSS
forets
alésours
fraises
filières
tarauds**

Produits supérieurs de
fabrication entièrement
modernisée

Vente exclusive
pour la Suisse



Walter Meier **MACHINES-OUTILS SA**
8024 Zürich, Mühlebachstrasse 11-15
Telefon 01/34 54 00

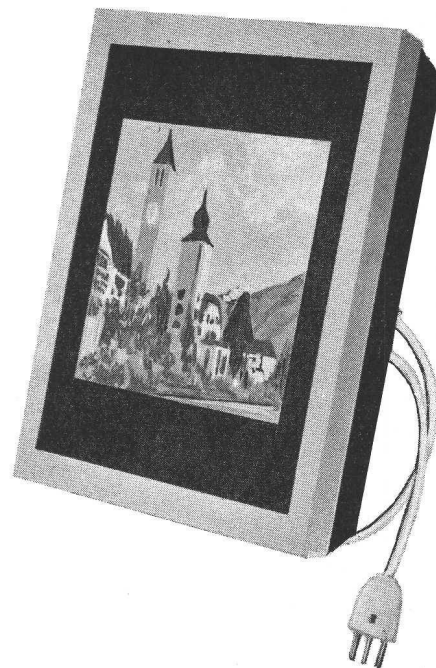
TOLERIE DE PRECISION



Caissons lumineux
publicitaires

Porte-menus lumineux
pour restaurants

Coffrets et plaques
frontales pour
appareils électroniques



Tous travaux à façon sur tôles et profilés fer,
aluminium et acier inoxydable

LUXAR S.A. 1800 VEVEY

Avenue de Savoie 16, — Téléphone 021 51.74.66 — Télex 24 423

NOUVELLE USINE A AIGLE



Escalier mobile
Un maximum d'avantages
Un minimum d'espace

Mod. 1 75/150

Mod. 3 70/130

FELDMANN & CO SA 3250 LYSS

Foire de Bâle, Halle 25 - Stand 343

Téléphone (032) 84 11 84

Ingénieur civil

diplômé EPFL, cherche situation intéressante dans bureau ou entreprise, dès août 1972. 11 ans d'expérience dans divers bureaux d'études et instituts universitaires. Connaissances théoriques et pratiques étendues en statique, béton armé, béton précontraint, technologie du béton. Français, anglais, allemand. Nationalité suisse.

Ecrire sous **chiffre 100037 aux Annonces Suisses S.A.**
« ASSA », case postale, 1002 Lausanne.



Prospective
Engineering Gestion

désire engager

ingénieur civil

pour l'étude et la réalisation d'importants complexes industriels.

Qualités requises :

- formation : ingénieur civil diplômé ;
- expérience : 4 ans minimum, si possible dans le domaine d'ouvrages industriels ;
- âge : 28 à 40 ans ;
- langues : français, anglais ou allemand.

Le candidat sera appelé à assumer la responsabilité de travaux de construction de cimenteries : béton armé et précontraint, fondations, charpentes métalliques, chaudronnerie. Il aura à accomplir de fréquents voyages à l'étranger.

Traitement approprié aux qualifications ; avantages sociaux ; cafétéria et parking à disposition.

Les candidats sont priés de faire parvenir leur offre de service manuscrite, avec curriculum vitae, au chef du personnel de

Prospective Engineering Gestion,
case postale 161, 1216 Cointrin-Genève.



Wir suchen

dipl. Bauingenieur

für vielseitige **stahlbauliche Aufgaben** bei Projektierung und Ausführung von Wasser- und Kernkraftwerken sowie Unterwerken.

Arbeitsbereiche :

- Druckleitungen
- Druckschachtpanzerungen
- Abschlussorgane
- Stahlhochbauten
- Stahlhochgerüste
- Containments
- Seilbahnen
- Rostschutz

Bewerbungen mit Angaben über Ausbildung und bisherige Tätigkeit sind zu richten an :

Nordostschweiz. Kraftwerke AG, Bauabteilung, 5401 Baden.

Tel. Auskunft erteilt : (056) 2 41 01, intern 411.

Atelier
des architectes
associés
Lausanne

AAA

Architectes FAS/SIA, diplômés EPFL
21, avenue Montchoisi, Lausanne

cherche plusieurs

ARCHITECTES-TECHNICIENS ETS TECHNICIENS ou DESSINATEURS EXPÉRIMENTÉS MÉTREURS EXPÉRIMENTÉS

pour études et réalisations dans les secteurs de l'industrie, des équipements sociaux, du tourisme et des constructions administratives

SECRÉTAIRE BILINGUE

(éventuellement à mi-temps)

chargée des tâches de documentation et de recherche dans le cadre d'un service technique. Préférence sera donnée à une personne consciencieuse, possédant bien l'allemand, le français et notions d'anglais.

Nous offrons :

- salaire en rapport avec les exigences requises ;
- travail en équipe ;
- semaine de 5 jours ou 42 1/2 h. ;
- horaire individuel ;
- vacances annuelles : 3 semaines, plus fermeture des bureaux entre Noël et Nouvel-An ;
- très bonnes prestations sociales.

Faire offres avec curriculum vitae et prétentions de salaire.

La Commission fédérale de recherche pour la construction de logements (CRL) a l'intention d'apporter une solution au problème de

la modernisation de logements anciens

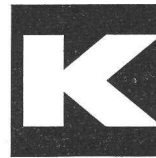
A la suite de la démolition d'anciennes constructions dans les grandes agglomération, d'importantes possibilités de logements sont très souvent gâchées.

Au cas où vous seriez intéressé à plein temps ou partiellement à prendre part à l'élaboration de projets visant, par exemple, des mesures telles que :

- la vérification des frais de transformation en vue de diminuer le risque,
- la rationalisation des travaux de transformation,
- l'empêchement systématique de la démolition d'anciens logements de valeur,

nous vous invitons à soumettre vos propositions éventuelles sur un mandat de recherche à l'adresse suivante :

**Commission de recherche
pour la construction de logements**
Belpstrasse 53, 3003 Berne
tél. (031) 61 50 14.



sucht

für seine Abteilung Ladenbau zum baldigen Eintritt einen

Hochbauzeichner

Anforderungen :

Abgeschlossene Lehre als Hochbauzeichner. Wenn möglich einige Jahre Praxis.

Arbeitsgebiet :

Mithilfe bei der Planung von Grossräumläden mit Metzgereien und Restaurationsbetrieben, Umbauten. Bearbeitung von Ausführungsplänen, Überwachung von Bauvorhaben.

Geboten wird :

vielseitige Dauerstelle mit vorbildlichen Sozialleistungen.

Offerten mit Lebenslauf und Angaben über die bisherige Tätigkeit sind zu richten an die Personaldirektion des

KONSUMVEREINS ZÜRICH
Postfach, 8021 Zürich

AVIS DE SOUMISSION

Direction des constructions fédérales

Inspection I à Lausanne

THONEX-VALLARD — Complexe douanier franco-suisse

Début des travaux : Juillet 1972

Le projet comprend un quai couvert et 4 bâtiments de 38 466 m².

Seront adjudgés à la suite d'une mise en soumission les travaux suivants :

CFC	Catégorie de travaux	Ordre de grandeur	Expédition des formules d'offre	Début présumé des travaux
211	Travaux de l'entreprise de maçonnerie	Fr. 1 135 000.—	mai 1972	juillet 1972
213	Construction en métal	» 770 000.—	mai 1972	juillet 1972
221	Fenêtres, portes extérieures (bois-métal)	» 116 000.—	septembre 1972	novembre 1972
222	Ferblanterie	» 120 000.—	octobre 1972	décembre 1972
224	Couverture	» 40 000.—	octobre 1972	décembre 1972
232	Installations de courant fort, tableaux	» 232 000.—	mai 1972	juillet 1972
233	Lustrerie, tubes et ampoules	» 92 000.—	septembre 1972	novembre 1972
235	Installations téléphoniques	» 33 000.—	mai 1972	juillet 1972
236	Horloges	» 5 000.—	mai 1972	juillet 1972
243	Installations de chauffage	» 195 000.—	juillet 1972	septembre 1972
244	Installations de ventilation	» 42 000.—	juillet 1972	septembre 1972
245	Installations de climatisation	» 450 000.—	juillet 1972	septembre 1972
250	Installations sanitaires	» 125 000.—	juillet 1972	septembre 1972
271	Plâtrerie	» 60 000.—	août 1972	octobre 1972
273	Menuiserie	» 92 000.—	août 1972	octobre 1972
281	Revêtements de sols (chapes)	» 47 000.—	octobre 1972	décembre 1972
285	Peinture	» 110 000.—	août 1972	octobre 1972

Les entreprises qui désirent participer à la soumission voudront bien le faire savoir, par écrit, à l'Inspection I des constructions fédérales, Bd. de Grancy 37 à Lausanne jusqu'au 28 avril 1972. Cet avis de soumission ne sera pas répété. Les documents seront envoyés en temps utile aux intéressés.

Seuls seront pris en considération les entreprises ou consortiums d'entreprises pouvant justifier de la capacité requise pour exécuter les travaux. Aussi donneront-ils, en s'inscrivant, les indications nécessaires sur leur organisation et l'effectif de leur personnel, des références, ainsi que le nom des entreprises associées et des principaux sous-traitants.

Inspection des constructions fédérales
Inspection I, Lausanne

Le Comité directeur du Bureau de construction de l'Université de Lausanne-Dorigny confiera prochainement des mandats

d'architectes d'opérations

pour assurer la construction des bâtiments d'une nouvelle étape.

Ces mandataires, sous la direction du Comité directeur et de son bureau de construction (BUD), et sur la base du programme et du plan directeur qu'ils ont adoptés, seront associés à l'élaboration de l'avant-projet puis chargés de la suite des études et de la construction d'un groupe de bâtiments.

Le Comité directeur invite les architectes reconnus par l'Etat, ayant un domicile professionnel dans le canton de Vaud, et intéressés par cette activité, à s'inscrire auprès du Comité directeur jusqu'au 29 avril 1972, à l'adresse suivante :

Cité universitaire Lausanne-Dorigny
Comité directeur
Château de Dorigny
1015 Lausanne

Ils remettront avec leur inscription un dossier contenant tous renseignements utiles et notamment :

- une liste des constructions exécutées sous leur direction au cours des cinq dernières années ;
- une liste de références ;
- des indications sur l'effectif de leur bureau, leurs méthodes de travail et leurs possibilités d'engagement pour les trois prochaines années.

Nous cherchons en vue de l'ouverture du chantier de l'Ecole technique supérieure de l'Etat de Vaud (ETSEV) à Yverdon un architecte-technicien ETS ou technicien de formation équivalente expérimenté comme

conducteur des travaux

Le candidat doit avoir plusieurs années de pratique et être capable de diriger un chantier de cette importance. Entrée en service à convenir.

Faire offres par écrit ou par téléphone à la direction des travaux :

Claude Paillard
Peter Leemann
architectes FAS SIA dipl. EPFZ
Flühgasse 41, 8008 Zürich
Tél. (01) 53 21 50

Bureau d'ingénieurs civils cherche

ingénieur civil diplômé EPF

bon staticien, pour travaux variés : ponts, génie civil, béton armé et précontraint, construction métallique ;

dessinateur en génie civil et béton armé

Nous offrons :

- 13 mois de salaire
- semaine de 5 jours
- ambiance de travail agréable.

Faire offres par écrit ou téléphoner à :
P. + H. Brasey, ing. dipl. EPF/SIA, avenue de la Gare 5, 1700 Fribourg, tél. (037) 22 17 44.

La Municipalité de

Montreux

met au concours un poste de

dessinateur

au service de l'urbanisme.

Semaine de 5 jours.

Entrée en fonction : à convenir.

Tous renseignements peuvent être demandés au chef du service de l'urbanisme, rue de la Gare 30, 1820 Montreux, tél. (021) 62 25 71.

Adresser les offres manuscrites avec curriculum vitae, diplôme, certificats, références, prétentions de salaire, photographie, au Service du personnel de la commune de Montreux, Grand-Rue 73, 1820 Montreux.

La Municipalité

MM. Ed. Bourquin & G. Stencek, ingénieurs conseils EPF/SIA/ASIC, cherchent pour le printemps :

un dessinateur béton armé

un dessinateur génie civil

possédant un certificat fédéral de capacité, pour plans de constructions diverses et surveillance de chantier.

Connaissance langue française non indispensable.

Pour tous renseignements, veuillez téléphoner au N° (022) 35 55 45 ou écrire à : **Ed. Bourquin & G. Stencek**, 8, chemin Rieu, 1208 Genève.

Nous cherchons

architecte-technicien

ou

chef de chantier expérimenté et qualifié

pour devis, soumissions, direction de travaux d'importants chantiers en **Valais**,

- connaissance de la langue allemande souhaitée ;
- salaire selon capacité ;
- semaine de 5 jours ;
- entrée tout de suite ou à convenir.

Faire offres à :

MM. Paul Morisod et Edouard Furrer, architectes dipl. FAS/SIA, Creusets 11, 1950 Sion, tél. (027) 2 38 79.

Ingénieur civil diplômé

Grande expérience en béton armé, précontraint, structures métalliques, cherche position de cadre dans bureau d'ingénieurs ou dans entreprise. Région Lausanne. Langues : français, allemand. Début : juin 1972.

Ecrire sous **chiffre 100035 aux Annonces Suisses S.A.**, « **ASSA** », case postale, 1002 Lausanne.

Le service cantonal des routes cherche

un ingénieur en génie civil

spécialisé dans le domaine des études de circulation, de la planification des transports et du réseau routier.

Offres à adresser au chef du service des routes, place de la Riponne 10, Lausanne.

Le Bureau des autoroutes du canton de Fribourg

désire engager

plusieurs ingénieurs diplômés

Des tâches importantes dans le domaine du génie civil et des ouvrages d'art leur seront confiées. Atmosphère de travail jeune et dynamique.

Les candidats intéressés, ayant si possible expérience de l'administration et bonnes connaissances de l'allemand et du français, sont priés de faire leurs offres, par écrit, avec curriculum vitae et prétentions de salaire.

Etat de Fribourg

Bureau des autoroutes
1700 Fribourg



L'ÉCOLE POLYTECHNIQUE FÉDÉRALE DE LAUSANNE

cherche pour son **Laboratoire d'hydraulique**

ingénieur de recherche

diplômé EPF ou formation équivalente, apte à appliquer à l'étude d'ouvrages et de phénomènes hydrauliques divers (barrages et ouvrages annexes, canaux, canalisations de tous types, écoulements naturels de surface et souterrains, travaux portuaires maritimes et lacustres, débits solides des cours d'eau, etc.) les méthodes modernes de calcul et d'essais sur modèles.

Quelques années de pratique sont souhaitées.

Entrée en fonctions : dès que possible.

Les offres de service accompagnées d'un curriculum vitae détaillé, copies de certificats doivent être adressées au :

Service du personnel de l'École polytechnique fédérale de Lausanne, 33, avenue de Cour, 1007 Lausanne.

LOSINGER

Wir suchen für unsere Abteilung VSL International einen jüngeren

dipl. Bauingenieur

als Leiter der Gruppe, die sich mit der Anwendung eines eingeführten modernen Bauverfahrens beschäftigt.

Der Aufgabenbereich ist anspruchsvoll und vielseitig. Er reicht von der Projektbearbeitung bis zur Leitung der Arbeitsausführung im In- und Ausland. Praxis im Stahlbau und Ausländerfahrung sind erwünscht.

Dynamische und verantwortungsbewusste Bewerber mit Interesse an einer weiträumigen Tätigkeit wollen sich bitte zwecks Vereinbarung einer Besprechung in Verbindung setzen mit

LOSINGER AG, Personalabteilung, Könizstrasse 74,
3001 Bern, Tel. (031) 45 22 11.



DIRECTION D'ARRONDISSEMENT DES TÉLÉPHONES BIENNE

Nous cherchons pour notre division d'exploitation un

ingénieur-technicien ETS

(Domaines des télécommunications ou de l'électro-technique).

Champ d'activité :

Planification, construction et entretien d'installations de télécommunications.

Conditions :

Citoyen suisse, diplôme d'un technicum.

Nous offrons :

Activité indépendante et variée. Place d'avenir avec de bonnes prestations sociales et conditions agréables de travail. Semaine de cinq jours.

Entrée :

Selon entente.

Notre service du personnel (tél. (032) 7 33 17) se tient volontiers à disposition pour de plus amples renseignements concernant les conditions d'engagement.

**Direction d'arrondissement des téléphones
Bienna
Service du personnel
2501 Biel/Bienne**

Ville de Neuchâtel

Les postes suivants sont à repourvoir

— dans la section des TRAVAUX PUBLICS

un ingénieur en génie civil diplômé EPF

adjoint de l'ingénieur communal, il participe à la direction des études et des travaux techniques ; il s'occupe de façon indépendante de projets spéciaux et de la direction de la station d'épuration.

Ce poste offre une activité étendue et variée ; il exige de l'expérience dans le génie civil et dans les contacts avec l'administration, les entreprises et le public.

— dans le nouveau SERVICE COMMUNAL DE PLANIFICATION ET DE COORDINATION

un technicien en génie civil

si possible ingénieur-technicien ETS, éventuellement d'une autre branche

sous les ordres de l'ingénieur chef de service, il sera chargé du contrôle de la coordination et de tâches de planification des travaux des services techniques de la Ville.

Ce poste offre un travail intéressant et varié, en relation avec l'ensemble des études et travaux exécutés par la Ville ; il comporte des contacts avec l'administration et les entreprises. Préférence sera donnée à candidat ayant de la pratique de la planification.

Entrée en fonctions à convenir.

Traitement selon formation et expérience, dans le cadre de l'échelle communale.

Places stables, caisse de retraite, semaine de cinq jours.

Adresser offres manuscrites avec curriculum vitae, photocopies de certificats, photographie, références et prétention de salaire à la Direction des travaux publics, Hôtel communal, 2001 Neuchâtel, jusqu'au 20 avril 1972. Des renseignements complémentaires peuvent être obtenus par téléphone à la Direction des travaux publics, tél. (038) 21 11 11, interne 255.

L'Université de Genève

cherche

1 collaborateur

pour la planification des constructions universitaires.

Ce collaborateur sera appelé à participer à l'élaboration des plans directeurs relatifs aux constructions universitaires et devra avoir la formation suivante :

diplôme universitaire, ou EPF, ou ETS (architecte, ingénieur similaire) avec si possible quelques années de pratique dans la planification.

Intérêt aux problèmes universitaires.

Entrée en fonctions à convenir.

Salaire selon formation et expérience dans le cadre de l'échelle des traitements de l'Etat.

Semaine de 5 jours.

Adresser offres manuscrites avec copies de certificats, curriculum vitae et une photographie au **professeur E. Heer, vice-recteur, Université de Genève — 1211 Genève 4.**

Constructions métalliques

VEVEY

Nous cherchons

ingénieur civil

diplômé EPFL ou EPFZ

à qui seraient confiées des **études variées** dans le domaine des

ponts métalliques
grosse charpente
conduites forcées

Une expérience pratique dans la branche ou éventuellement dans un autre domaine serait souhaitée.

Nous répondrons volontiers à vos demandes de renseignements par téléphone, N° (021) 51 00 51, interne 230.

Ateliers de Constructions Mécaniques de Vevey S.A.



L'ÉCOLE POLYTECHNIQUE
FÉDÉRALE DE LAUSANNE

cherche pour son **Département de génie civil**

ingénieur civil

Le candidat retenu sera chargé d'enseigner aux étudiants de chacune des quatre années d'étude ce qu'est le langage graphique et comment s'utilise le dessin. En participant à de nombreuses séances de projets, il s'efforcera de démontrer aux étudiants l'importance de la représentation graphique.

La préférence sera donnée à un candidat ayant plusieurs années de pratique en génie civil et disposé à se consacrer pendant de nombreuses années à cet enseignement.

Entrée en fonctions : à convenir.

Veillez adresser les offres de services accompagnées d'un curriculum vitae détaillé, copies de certificats au : **Service du personnel de l'École polytechnique fédérale de Lausanne, 33, avenue de Cour, 1007 Lausanne.**