

Zeitschrift: Bulletin technique de la Suisse romande
Band: 98 (1972)
Heft: 20

Werbung

Nutzungsbedingungen

Die ETH-Bibliothek ist die Anbieterin der digitalisierten Zeitschriften. Sie besitzt keine Urheberrechte an den Zeitschriften und ist nicht verantwortlich für deren Inhalte. Die Rechte liegen in der Regel bei den Herausgebern beziehungsweise den externen Rechteinhabern. [Siehe Rechtliche Hinweise.](#)

Conditions d'utilisation

L'ETH Library est le fournisseur des revues numérisées. Elle ne détient aucun droit d'auteur sur les revues et n'est pas responsable de leur contenu. En règle générale, les droits sont détenus par les éditeurs ou les détenteurs de droits externes. [Voir Informations légales.](#)

Terms of use

The ETH Library is the provider of the digitised journals. It does not own any copyrights to the journals and is not responsible for their content. The rights usually lie with the publishers or the external rights holders. [See Legal notice.](#)

Download PDF: 22.01.2025

ETH-Bibliothek Zürich, E-Periodica, <https://www.e-periodica.ch>



PAVAROC

ne s'accordera jamais avec le feu

mais s'attirera, par contre, de plus en plus la faveur des architectes ouverts au progrès ainsi que des propriétaires d'immeubles et de la police du feu. PAVAROC, le panneau de fibres minérales, aux dessins variés et modernes, ne brûle pas. Il protège du feu tout en étant très agréable à l'œil. PAVAROC a aussi l'avantage d'absorber le bruit. Le montage des panneaux est particulièrement aisé,

grâce à un ingénieux système de suspension métallique.

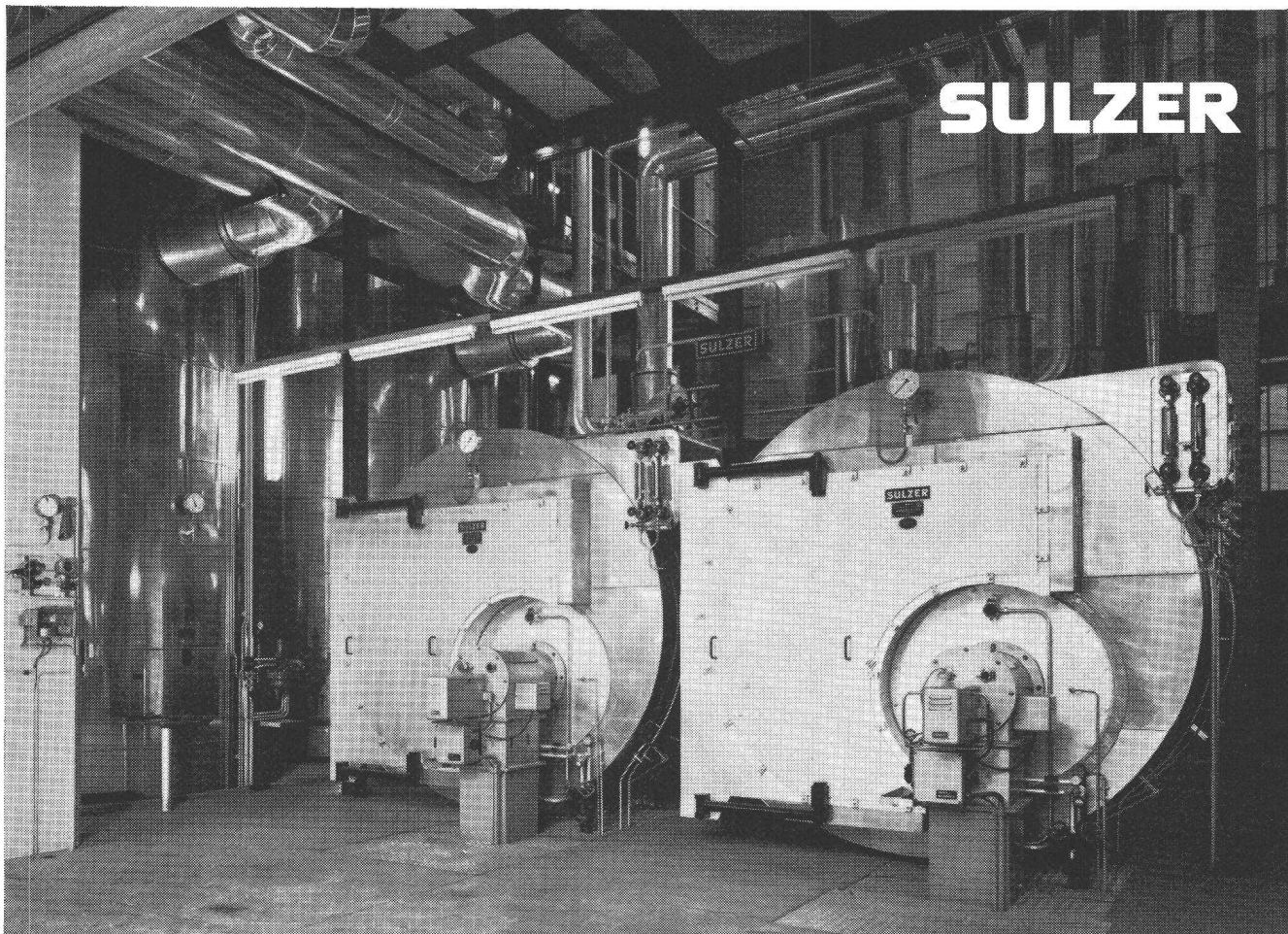
PAVAROC, l'incombustible.

Pavatex SA
nouvelle adresse Registrasse 8
6330 Cham
Tél. 042/36 55 68

Marque déposée

pavaroc®

K 72



Deux chaudières Sulzer à trois passages avec brûleurs à mazout automatiques dans une usine chimique. Production unitaire 12,8 à 16 t/h de vapeur saturée, pression de service 12 kg/cm².

Installations de chaudières à trois passages

Ces chaudières modernes à haut rendement se caractérisent par une grande capacité d'accumulation malgré des dimensions réduites. De ce fait, il est possible d'installer sur un même espace des chaudières avec des puissances beaucoup plus élevées que les anciennes constructions. Ces chaudières conviennent pour la chauffe au mazout et au gaz, séparément ou en combinaison; le type DSF peut être en outre chauffé au charbon. Les unités équipées de foyers pressurisés permettent une construction plus simple de l'installation.

La chaudière type DFP, avec production de vapeur jusqu'à 10 t/h, est complètement assemblée en atelier et livrée comme unité prête à fonctionner. Le corps de chaudière et tous les auxiliaires, ainsi que le tableau de commande avec les organes de réglage nécessaires pour le démarrage, l'installation de chauffe entièrement automatique et l'alimentation, sont montés sur un cadre en acier.

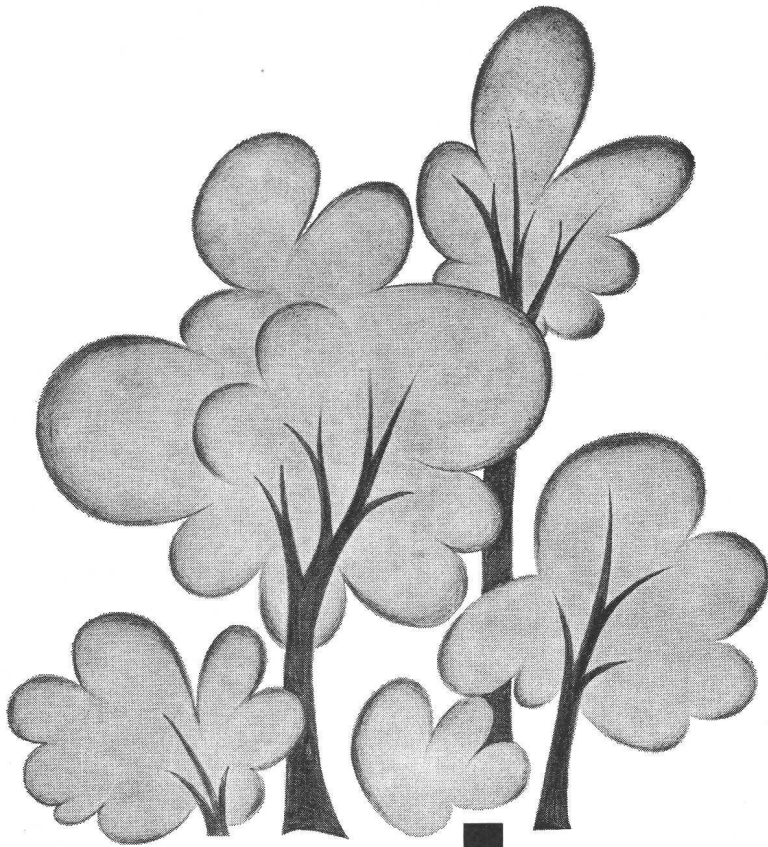
La chaudière type DSF, avec production de vapeur jusqu'à 16 t/h, est montée au lieu d'installation. Dans ce cas, tous les auxiliaires sont installés conformément aux conditions locales.

SULZER®

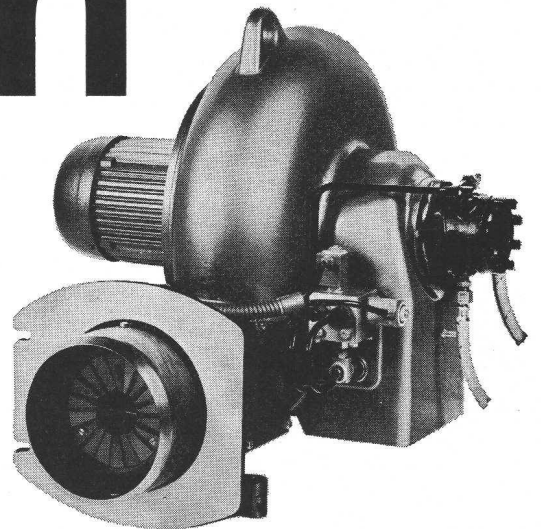
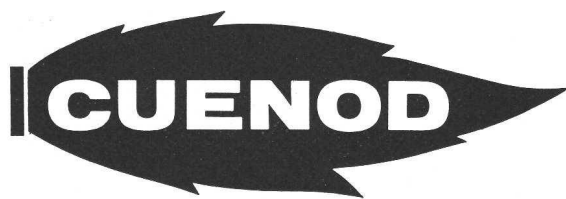
Sulzer Frères S.A., Section Machines
12, avenue Fraisse, 1006 Lausanne
Téléphone 021/27 59 22

Sulzer Frères, Société Anonyme
8401 Winterthur
Téléphone 052/81 11 22

3.15 f



contre la pollution



CUENOD, pionnier dans la construction des brûleurs à mazout et à gaz, a toujours voué un soin particulier à la recherche contre la pollution atmosphérique.

CUENOD a mis au point un nouveau type de brûleur à émulsion de mazout et d'eau qui, en plus de la sécurité, du confort et de l'économie de chauffage, assure une protection maximale de l'environnement.

Brûleurs à mazout, à gaz, mixtes et à émulsion de 20'000 à 12'000'000 kcal/h. circulateurs sans presse-étoupe pour chauffages centraux.

Service de vente et d'après-vente dans toute l'Europe.

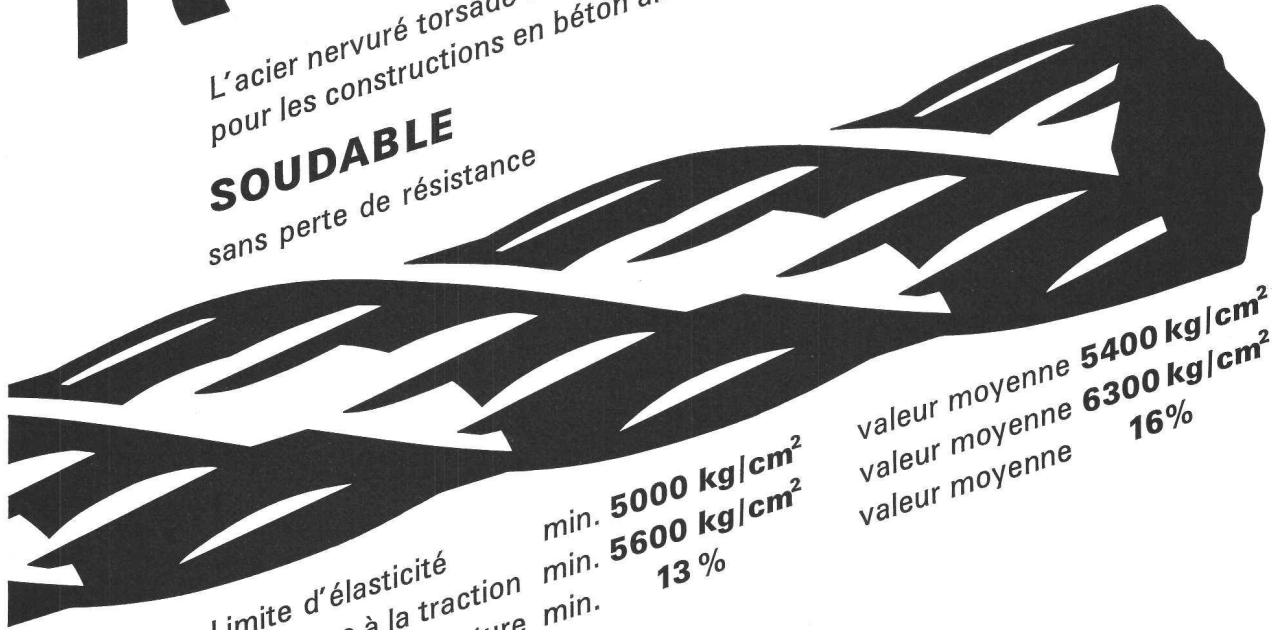
ATELIERS DES CHARMILLES S.A. USINE DE CHÂTELAINE GENÈVE

ROLL-S

L'acier nervuré torsadé à froid III b
pour les constructions en béton armé

SOUDABLE

sans perte de résistance



Limite d'élasticité

Résistance à la traction

Allongement de rupture

Capacité de déformation
et sécurité par rapport
aux ruptures fragiles

Propriétés d'adhérence et
d'ancrage

min. **5000 kg/cm²**

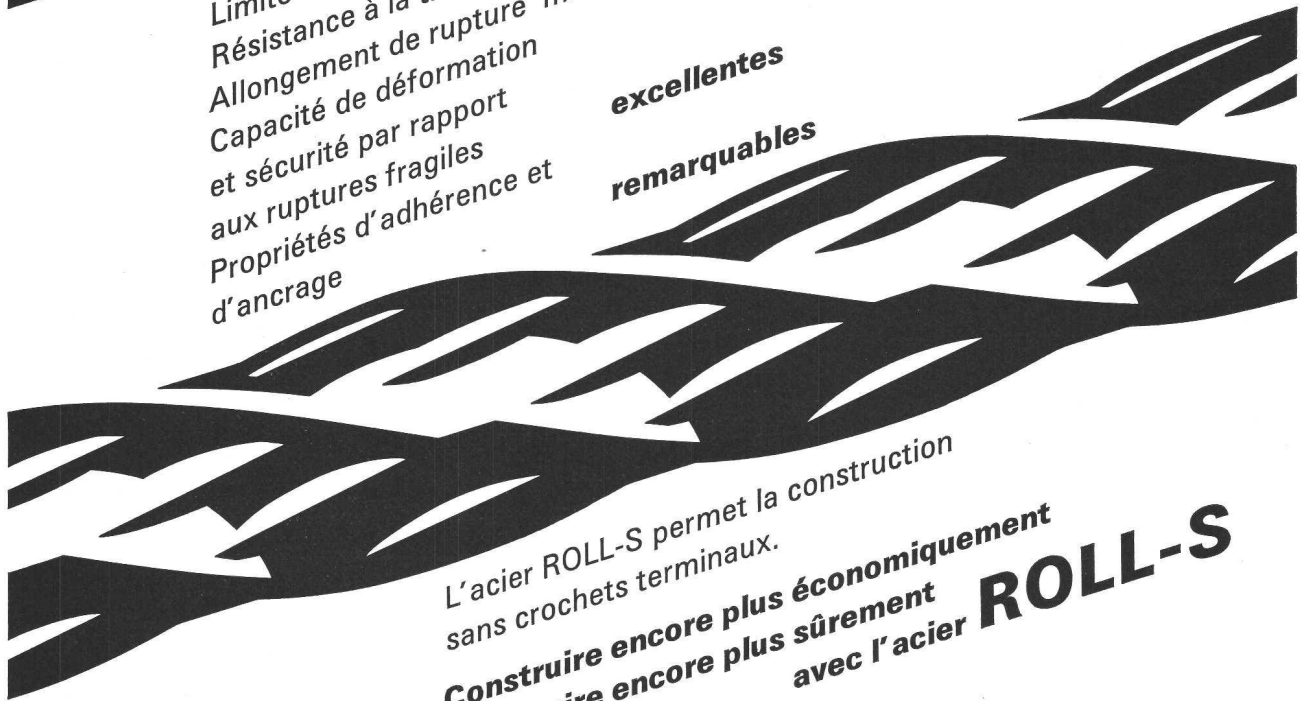
min. **5600 kg/cm²**

min. **13 %**

valeur moyenne **5400 kg/cm²**
valeur moyenne **6300 kg/cm²**
valeur moyenne **16%**

excellentes

remarquables



L'acier ROLL-S permet la construction
sans crochets terminaux.

Construire encore plus économiquement

Construire encore plus sûrement

avec l'acier **ROLL-S**

VON ROLL

VON ROLL S.A.
4563 Gerlafingen

Panneaux légers Heraklith

Panneau normale
PV-panneau avec bouche-pores
GL-panneau avec bouche-pores armé
d'un voile fibre de verre
Panneau acoustique Travertin
Panneau en mousse rigide de polyuréthane-Herathan
Panneau sandwich Heratekta
Panneau Heracoustic

8304 Wallisellen/ZH
Téléphone 01/93 12 54

Propatec AG

ZZ 5.72

Des problèmes de piliers?

EN BÉTON ARMÉ DANS DES MOULES MÉTALLIQUES
EN BÉTON ARMÉ CENTRIFUGE (CARRÉ, CYLINDRIQUE, CONIQUE)
EN BÉTON D'UNE QUALITÉ SUPÉRIEURE À 500 KG/CM²
EN BÉTON, DONC RÉSISTANT AU FEU

Alors GRAM

de poutres?

En béton précontraint par fils adhérents
En béton précontraint par câbles
En béton armé

Alors GRAM

GRAM SA Éléments en béton, mâts, lignes à h. t., éclairage

1523 VILLENEUVE/FR
(037) 64 16 46 (47)



Roulottes de chantier JODAG

1 axe, longueurs : 3-5 m.
2 axes, longueurs : 4-8 m.

Revêtement extérieur en MÉTAL

Revêtement intérieur en « Sperrtec »
Isolation irréprochable des parois et du toit
Porte avec cadre métallique
Fenêtre avec volet métallique

Demandez notre offre



R. Rigling & Cie, 1023 Crissier
Tél. (021) 34 58 37, 1, ch. de l'Esparcette

RIGLING

R. Rigling & Cie, 8050 Zurich-Cerlikon
Tél. (01) 50 15 30, Leutschenbachstr. 44

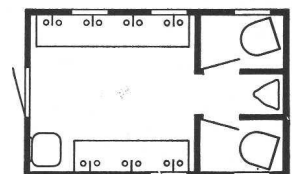


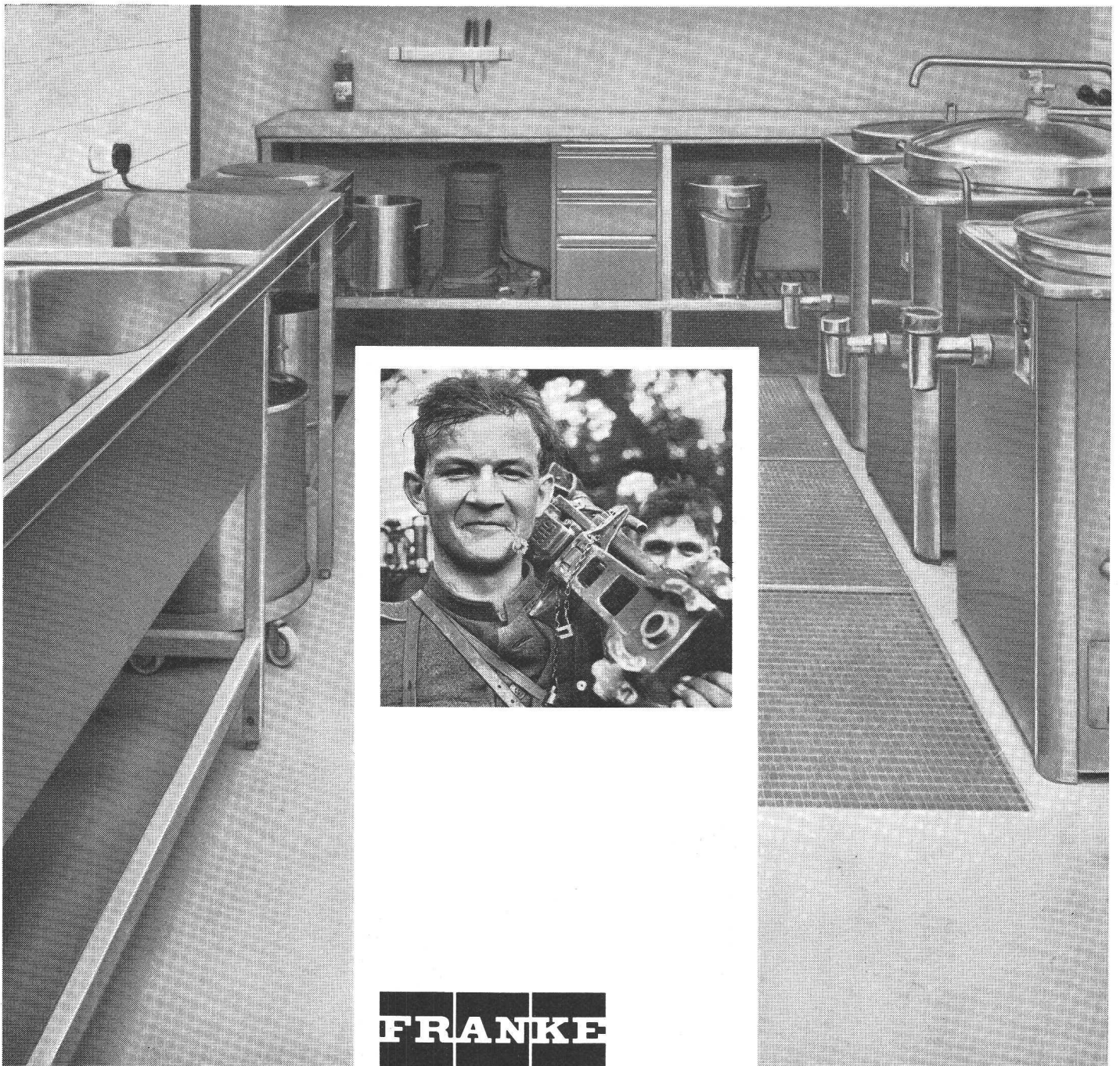
**Roulottes JODAG
avec installation sanitaire**

vous offrent ordre et hygiène pour un prix étonnant

TW 3501 A

2 W.-C., 1 urinoir,
2 lavabos en
acier chromé,
7 robinets mélangeurs,
2 chauffages infrarouge 1500 W.,
1 chauffe-eau électrique
de 80 l.





FRANKE

Franke, — spécialiste en cuisines militaires et de protection civile, cuisines industrielles et de ménage, éviers, recouvrements, éléments normalisés de construction, construction d'appareils, installation d'abattoirs et de boucheries.

Une bonne alimentation doit être bien organisée.

Coupon Walter Franke S.A.
4663 Aarbourg
adresser à Tél. 062 / 41 21 21

Veuillez nous renseigner sur les

Cuisines militaires/de protection civile

Nom: _____

Adresse: _____

NPA/Localité: _____

(Franke vous aide en vous offrant des cuisines conformes aux prescriptions pour les abris de protection civile, les installations et camps militaires)

Avantages:

Franke se charge de tout, du projet au montage, et livre, du surcroît, un programme complet d'accessoires de cuisines, le tout, bien entendu, en acier inoxydable au chrome-nickel 18/8.

Ainsi, outre l'hygiène, nous offrons également la sécurité contre la corrosion, la décomposition et les pertes dues aux défauts techniques. Les essais de choc effectués aux termes de la BZS (Union suisse pour la protection des civils) prouvent que nos installations de cuisines sont très résistantes.

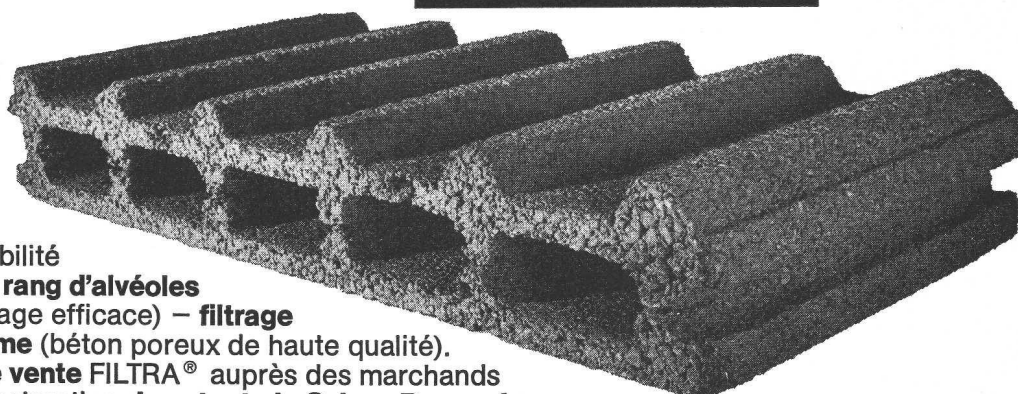
Cela s'applique aussi bien aux cuisines souterraines de protection civile, aux cuisines multi-usages communales pour le ravitaillement des troupes armées, pour les soins, aux sans-abris, pour l'aide en cas de catastrophe, qu'aux cuisines combinées militaires/protection civile, qui servent au ravitaillement des troupes en temps de paix et à la protection civile en temps de guerre.

Franke — Ainsi chaque cas est prévu.

La plaque de drainage

FILTRA®

C'est, bien sûr,
un
produit



...de la
génération
des produits
en béton «pensé»:
**épaisseur 8 cm (stabilité
à la pose) – double rang d'alvéoles
et de canaux (drainage efficace) – filtrage
constant à long terme (béton poreux de haute qualité).**
**Dépôts et points de vente FILTRA® auprès des marchands
de matériaux de construction dans toute la Suisse Romande.**

AIGLE Gétaz, Romang, Ecoffey SA
AIGLE Jaggi Charles
BRIG Zen-Ruffinen & Co
BULLE E. Glasson & Cie SA
BUSSIGNY Gétaz, Romang, Ecoffey SA
CAROUGE F. Tagini SA
CHATEAUX-D'ŒX Gétaz, Romang,
Ecoffey SA
CHÂTEL-ST-DENIS Gétaz, Romang,
Ecoffey SA
LA CHAUX-DE-FONDS Haefliger
& Kaeser SA
LA CHAUX-DE-FONDS Nuding,
Matériaux de Construction SA
LA CHAUX-DE-FONDS Unico SA
CRESSIER Matériaux de Construction SA
CRISSIER BTR Matériaux SA
CULLY BTR Matériaux SA
DENGES Rosat SA
ESTAVAYER-LE-LAC André Chanez
FOREL Auto-Transports de Lavaux SA
FRIBOURG Gétaz, Romang, Ecoffey SA
FRIBOURG Matériaux de Construction SA
FRIBOURG A. Michel SA

GENÈVE Bois & Matériaux de
Construction SA
GENÈVE Ch. Jérôme et Cie, M. Plojoux
& Cie, succ.
GENÈVE Lucien Montant SA
GENÈVE Sté Commerciale de la SSE
LAUSANNE Sté Commerciale de la SSE
MARTIGNY Buser & Cie
MARTIGNY Paul Marti
MARTIGNY Sté Commerciale de la SSE
MONTREUX Gétaz, Romang, Ecoffey SA

LES MOULINS E. Glasson & Cie SA,
M. Chapalay
NATERS Inderkummen & Schwery
NEUCHÂTEL Haefliger & Kaeser SA
NEUCHÂTEL Matériaux Réunis
Convert Müller & Cie
NEUCHÂTEL Nuding Matériaux de
Construction SA
NYON Berliet & Mottier
NYON J. Challande & Fils
NYON Colinet SA
PALEZIEUX E. Glasson & Cie SA
PAYERNE Jules Rapiin SA
RENNES Masson & Cie
ROMONT E. Glasson & Cie SA

SION Eggs & Luginbühl
SION Gétaz, Romang, Ecoffey SA
SION Ferd. Lietti SA
SION Matériaux de Construction SA
& Gulf
SION Proz Frères SA
SUSTEN Gétaz, Romang, Ecoffey SA
SUSTEN Zen-Ruffinen & Co
VEVEY Gétaz, Romang, Ecoffey SA
VISP Hans Brinthen Baumaterial AG
VISP Gétaz, Romang, Ecoffey SA
YVERDON Pierre Décoppet SA
YVERDON Charles Dubath
YVERDON Gétaz, Romang, Ecoffey SA



MATERIAUX S.A.

1023 Crissier

Télex 24 766

Tél. (021) 34 97 21