

Zeitschrift: Bulletin technique de la Suisse romande
Band: 98 (1972)
Heft: 7

Werbung

Nutzungsbedingungen

Die ETH-Bibliothek ist die Anbieterin der digitalisierten Zeitschriften. Sie besitzt keine Urheberrechte an den Zeitschriften und ist nicht verantwortlich für deren Inhalte. Die Rechte liegen in der Regel bei den Herausgebern beziehungsweise den externen Rechteinhabern. [Siehe Rechtliche Hinweise.](#)

Conditions d'utilisation

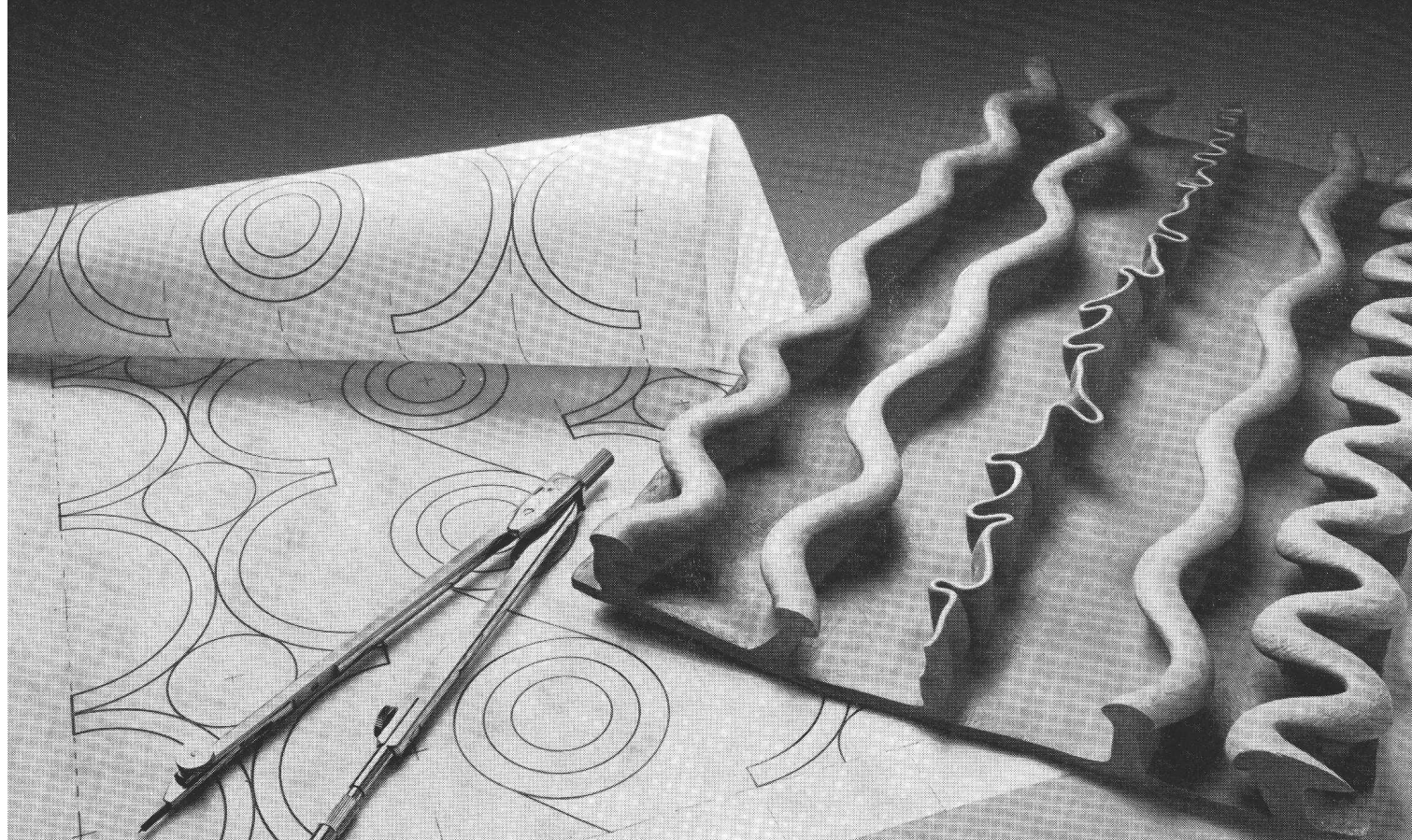
L'ETH Library est le fournisseur des revues numérisées. Elle ne détient aucun droit d'auteur sur les revues et n'est pas responsable de leur contenu. En règle générale, les droits sont détenus par les éditeurs ou les détenteurs de droits externes. [Voir Informations légales.](#)

Terms of use

The ETH Library is the provider of the digitised journals. It does not own any copyrights to the journals and is not responsible for their content. The rights usually lie with the publishers or the external rights holders. [See Legal notice.](#)

Download PDF: 22.01.2025

ETH-Bibliothek Zürich, E-Periodica, <https://www.e-periodica.ch>



MSE.	4:1
GR.	
DAT.	

Nous renonçons à fabriquer des joints agrémentés d'ornements.

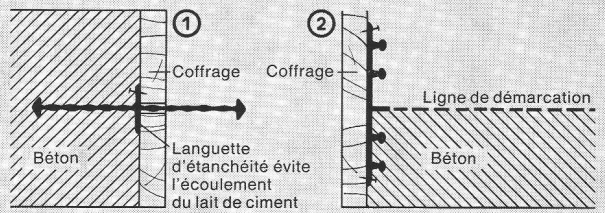
Pour tout dire dès cet instant: nous ne nous sommes jamais préoccupés de fabriquer des formes bouffonnes. Nous avons toujours été d'avis en effet qu'on ne pouvait créer les joints les plus efficaces en cherchant «des formes», mais en étudiant le problème d'une manière technique et raisonnée.

C'est à la suite de ces réflexions qu'a été créé le nouvel assortiment de joints, avec ses 4 variétés DR, AR, DK et AK*. Dans ces différents types, tout détail est prévu pour un but déterminé, depuis l'onglet d'ancrage jusqu'au tuyau médian anti-déformation, depuis la cale à buts multiples jusqu'à la languette d'étanchéité qui se trouve au milieu du joint.

Cette languette d'étanchéité – pour la prendre à titre d'exemple – remplit au demeurant trois fonctions à la fois. Elle évite, en effet, l'écoulement du lait de ciment^①, elle peut servir de languette de clouage et, lorsque

le joint est posé horizontalement, elle peut tenir lieu de ligne de démarcation pour le béton frais^②. Rien, en elle, n'a pour dessein de servir l'ornementation, il n'y a pas un gramme de matière en trop. Comme, somme toute, dans le joint Sika tout entier, chaque détail est établi pour servir l'utilité, la sécurité et la rentabilité. Voici pourquoi, malgré toute notre bonne volonté, nous ne pouvons imaginer comment nous pourrions vous proposer d'ajouter un ornement ou tout autre enjolivement à un joint.

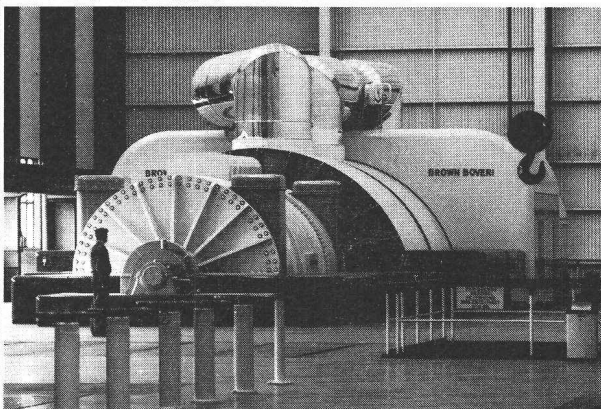
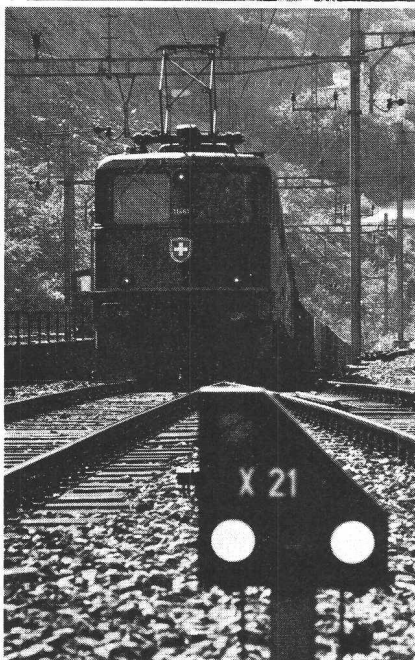
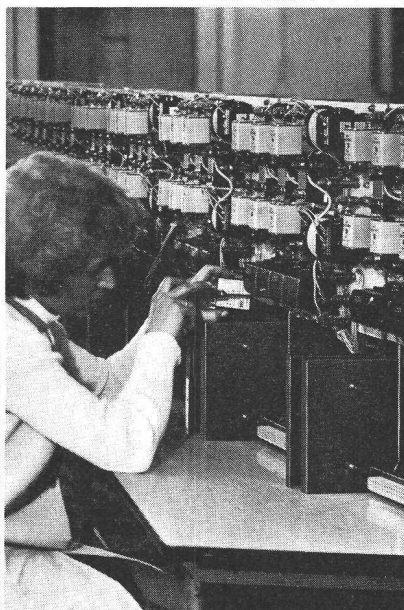
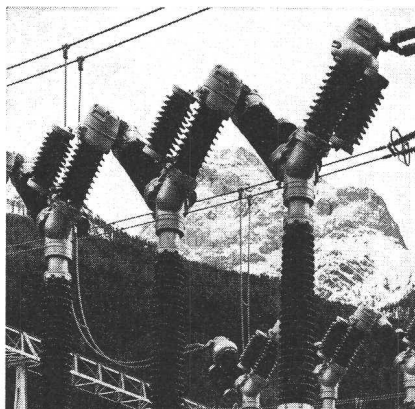
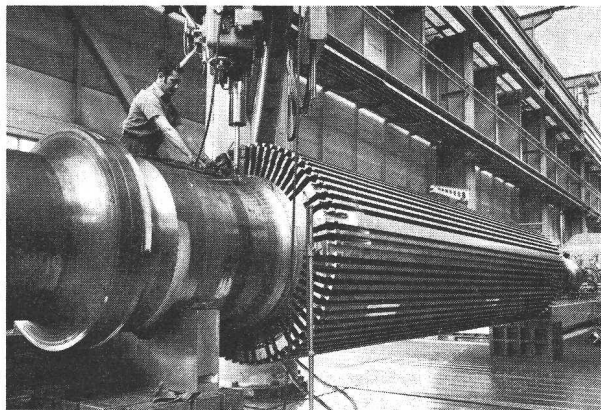
Nous y renonçons donc, sans aucun regret d'ailleurs, et certainement pour votre avantage.



*DR: pour joints de dilatation, encastrement au bord en béton AR: pour joints de bétonnage, encastrement au bord en béton DK: pour joints de dilatation, encastrement dans les éléments en béton AK: pour joints de bétonnage, encastrement dans les éléments en béton

Brown Boveri à la Foire d'Echantillons de Bâle 1972

Quelques exemples de nos activités
dans les domaines suivants:
Production d'énergie
Transformation et distribution d'énergie
Utilisation d'énergie

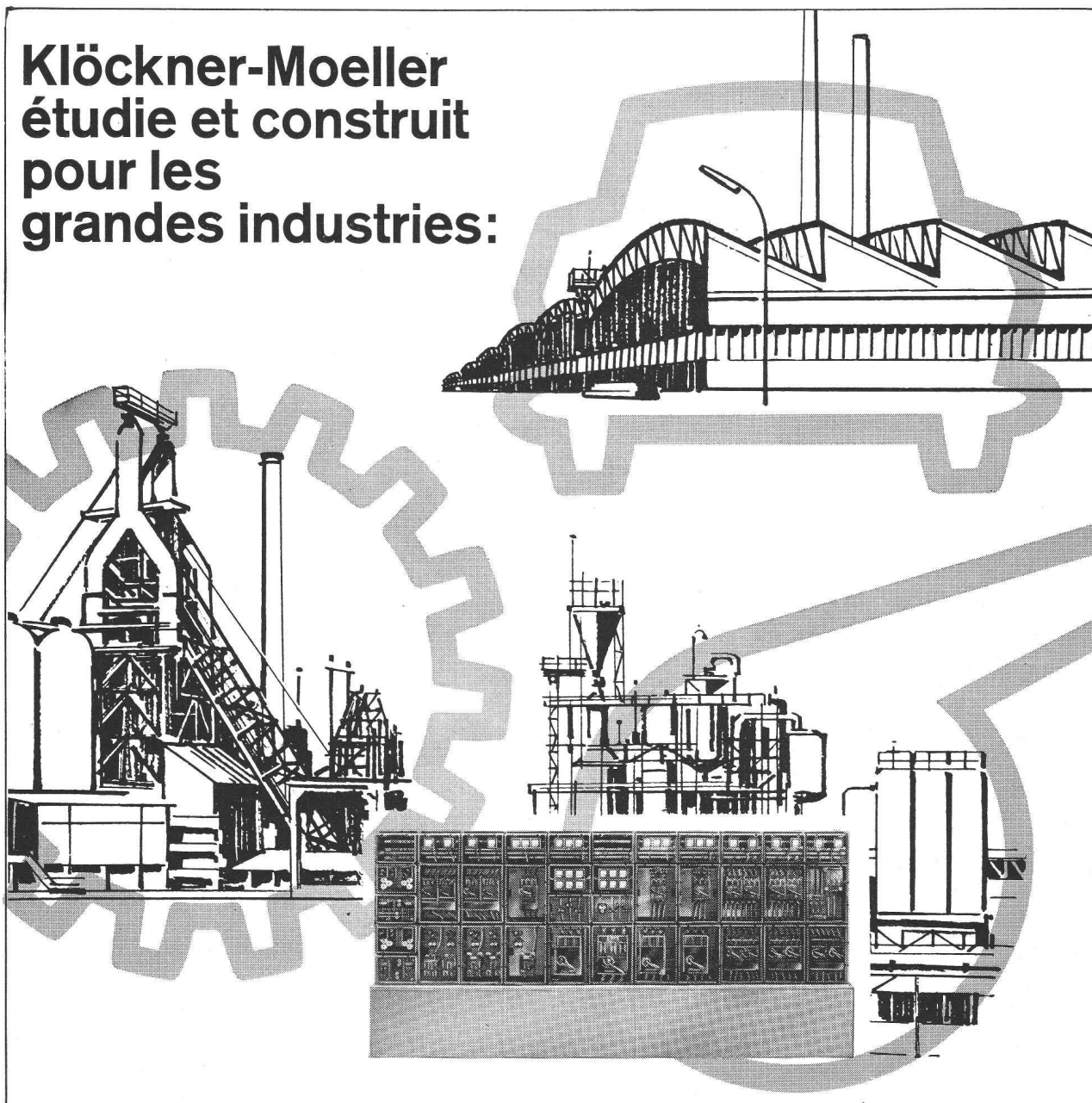


BBC
BROWN BOVERI

Société Anonyme Brown, Boveri & Cie, 5401 Baden/Suisse
Bureaux techniques à Baden, Bâle, Berne, Lausanne, Zurich

Vous nous trouverez dans la halle 23, stand 331

Klöckner-Moeller étudie et construit pour les grandes industries:



65/4

Tableaux de commande et de distribution

Le bon fonctionnement et la robustesse de notre appareillage sont dus à une étude poussée et judicieuse ; notre expérience est basée surtout sur l'analyse exacte des problèmes se posant dans la pratique de tous les jours.

Tous nos interrupteurs industriels sont conformes aux normes ASE.

Des appareils d'excellente qualité et une large expérience, nous permettent de résoudre les problèmes les plus différents rencontrés dans la grande industrie :

Les tableaux de commande pour des installations de mixage, des élévateurs, des moyens de transport pneumatiques, des bandes transporteuses, des silos et des gravières ne sont mentionnés ici qu'à titre d'exemples.

Nos tableaux de commande se trouvent dans l'industrie automobile, dans les

brasseries, les fabriques de peinture, les fonderies, les hauts fourneaux, les centrales électriques, les laiteries, les raffineries, les fabriques de tissus, les laminoirs, bref dans tous les domaines de l'industrie.

Les bureaux techniques, proches de nos clients, projettent et construisent tous ces tableaux, entièrement montés et câblés, prêts à être raccordés sur des bornes.

Pour toutes questions de ce genre, nous vous prions de bien vouloir vous adresser directement au bureau technique pour la Suisse romande.

De l'équipement de commande et de distribution à l'appareil simple : Un programme complet.



KLÖCKNER-MOELLER

Administration centrale :
Bureaux techniques de vente :

Effretikon 8307 Effretikon
Bern 3000 Bern
Lausanne 1016 Lausanne
Zurich 8603 Schwerzenbach ZH

Bahnhofstrasse 28
Cäcilienstrasse 21 ☎ 031 45 34 15
Chemin du Martinet 28 ☎ 021 25 37 96
Eschenstrasse ☎ 051 85 44 11

L'avenir appartient à l'eau fraîche!

Friwa Putox s'en charge! L'installation de décantation biologique Friwa, système Putox, a été créée pour l'épuration d'eaux usées provenant de maisons familiales, de co-

lonies d'habitations, d'auberges de montagnes, de petites communes et d'entreprises industrielles.



Les installations Friwa Putox sont composées d'éléments préfabriqués en béton. Les différentes unités sont assemblées selon le principe: boîte de construction, et dimensionnées selon les quantités d'eau à épurer. Les bassins d'épuration primaires (pré-décantation ou fosse digestive), les bassins d'activation, d'épuration secondaire ainsi que la chambre du compresseur et de contrôle, constituent un système qui allie une grande sécurité d'exploitation avec des frais d'entretien réduits pour une installation d'épuration à boues activées.

friwa

*Friwa Betonwaren AG
Bouveret et Wallisellen
8304 Wallisellen
Kirchstrasse 2
téléphone 01/93 42 62*

Friwa se soucie toujours, par son programme de vente complet, de maintenir la propreté et la fraîcheur de l'eau: installations biologiques de décantation, fosses digestives et séparateurs d'essence.

Coupon: *rière d'envoyer à
Friwa Betonwaren AG
8304 Wallisellen, Kirchstrasse 2*

Je désire des prospectus
 Je désire des conseils sans engagement

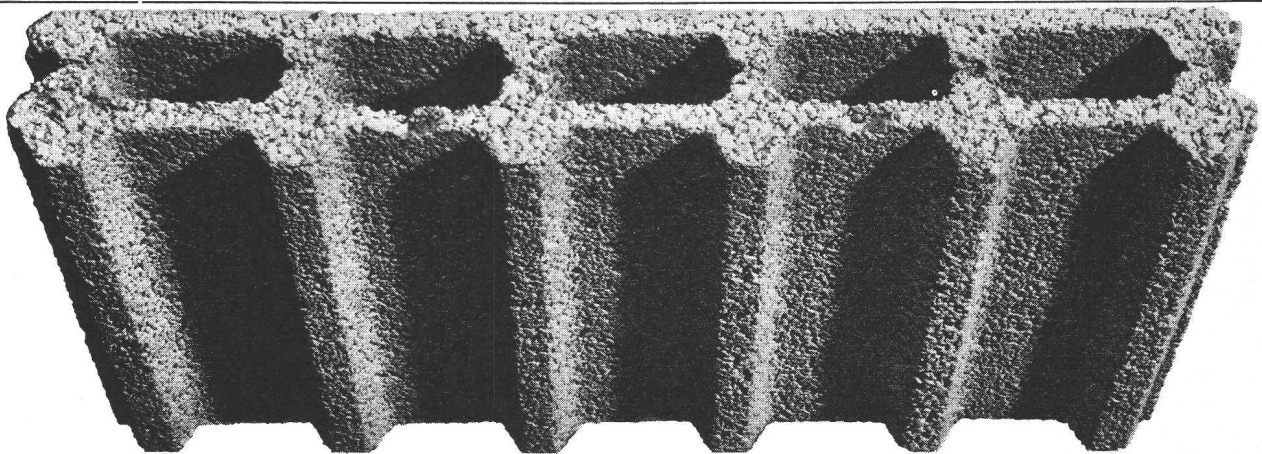
(rière de marquer d'une croix ce qui convient)

Expéditeur _____

No Postal/lieu _____

téléphone _____

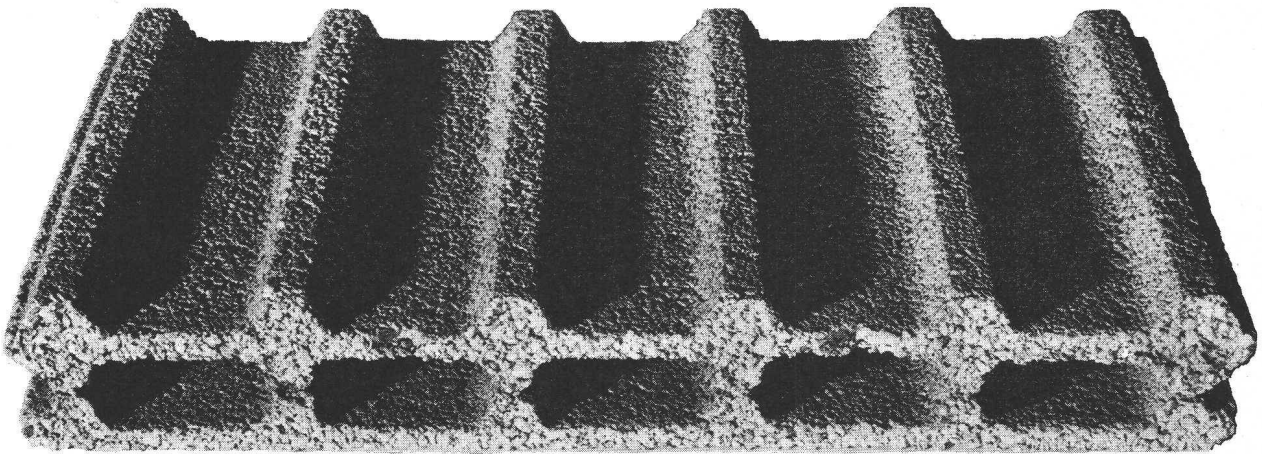
01



plaque de drainage

FILTRA[®]

...une exclusivité



En vente auprès des marchands de matériaux de construction dans toute la Suisse romande :

AIGLE Gétaz, Romang, Ecoffey SA
AIGLE Jaggi Charles
BRIG Zen-Ruffinen & Co
BULLE E. Glasson & Cie SA
BUSSIGNY Gétaz, Romang, Ecoffey SA
CAROUGE F. Tagini SA
CHÂTEAUX-D'ŒX Gétaz, Romang, Ecoffey SA
CHÂTEL-ST-DENIS Gétaz, Romang, Ecoffey SA
LA CHAUX-DE-FONDS Haefliger & Kaeser SA
LA CHAUX-DE-FONDS Nuding, Matériaux de Construction SA
LA CHAUX-DE-FONDS Unico SA
CRESSIER Matériaux de Construction SA
CRISSIER Briqueterie Renens SA
CULLY Briqueterie Renens SA
DENGES Rosat SA
ESTAVAYER-LE-LAC André Chanez
FOREL Auto-Transports de Lavaux SA
FRIBOURG Gétaz, Romang, Ecoffey SA
FRIBOURG Matériaux de Construction SA
FRIBOURG A. Michel SA

GENÈVE Bois & Matériaux de Construction SA
GENÈVE Ch. Jérôme et Cie, M. Plojoux & Cie, succ.
GENÈVE Lucien Montant SA
GENÈVE Sté Commerciale de la SSE
LAUSANNE Sté Commerciale de la SSE
MARTIGNY Buser & Cie
MARTIGNY Paul Marti
MARTIGNY Sté Commerciale de la SSE
MONTREUX Gétaz, Romang, Ecoffey SA

LES MOULINS E. Glasson & Cie SA, M. Chapalay
NATERS Inderkummen & Schwery
NEUCHÂTEL Haefliger & Kaeser SA
NEUCHÂTEL Matériaux Réunis
 Convert Müller & Cie
NEUCHÂTEL Nuding Matériaux de Construction SA
NYON Berliet & Mottier
NYON J. Challande & Fils
NYON Columat SA
PALÉZIEUX E. Glasson & Cie SA
PAYERNE Jules Rapin SA
RENEMS Masson & Cie
ROMONT E. Glasson & Cie SA

SION Eggs & Luginbühl
SION Gétaz, Romang, Ecoffey SA
SION Ferd. Lietti SA
SION Matériaux de Construction SA & Gulf
SION Proz Frères SA
SUSTEN Gétaz, Romang, Ecoffey SA
SUSTEN Zen-Ruffinen & Co
VEVEY Gétaz, Romang, Ecoffey SA
VISP Hans Brinthen Baumaterial AG
VISP Gétaz, Romang, Ecoffey SA
YVERDON Pierre Décoppet SA
YVERDON Charles Dubath
YVERDON Gétaz, Romang, Ecoffey SA



MATÉRIAUX
BRIQUETERIE RENENS S.A.

1023 Crissier

Tél. 021/34 97 21

Télex 24 766