

Objektyp: **Advertising**

Zeitschrift: **Bulletin technique de la Suisse romande**

Band (Jahr): **99 (1973)**

Heft 15

PDF erstellt am: **22.07.2024**

Nutzungsbedingungen

Die ETH-Bibliothek ist Anbieterin der digitalisierten Zeitschriften. Sie besitzt keine Urheberrechte an den Inhalten der Zeitschriften. Die Rechte liegen in der Regel bei den Herausgebern. Die auf der Plattform e-periodica veröffentlichten Dokumente stehen für nicht-kommerzielle Zwecke in Lehre und Forschung sowie für die private Nutzung frei zur Verfügung. Einzelne Dateien oder Ausdrucke aus diesem Angebot können zusammen mit diesen Nutzungsbedingungen und den korrekten Herkunftsbezeichnungen weitergegeben werden. Das Veröffentlichen von Bildern in Print- und Online-Publikationen ist nur mit vorheriger Genehmigung der Rechteinhaber erlaubt. Die systematische Speicherung von Teilen des elektronischen Angebots auf anderen Servern bedarf ebenfalls des schriftlichen Einverständnisses der Rechteinhaber.

Haftungsausschluss

Alle Angaben erfolgen ohne Gewähr für Vollständigkeit oder Richtigkeit. Es wird keine Haftung übernommen für Schäden durch die Verwendung von Informationen aus diesem Online-Angebot oder durch das Fehlen von Informationen. Dies gilt auch für Inhalte Dritter, die über dieses Angebot zugänglich sind.

Depuis son lancement, plus de 300 km de Bikutop ont été posés.

Car Bikutop, en bitume et matières synthétiques, se pose comme les autres lés d'étanchéité en bitume.

Car Bikutop est pratiquement invulnérable du fait de sa grande élasticité.

Car Bikutop est posable en toutes saisons puisqu'il garde sa souplesse même à -40°C et conserve ses excellentes propriétés jusqu'à 130°C .

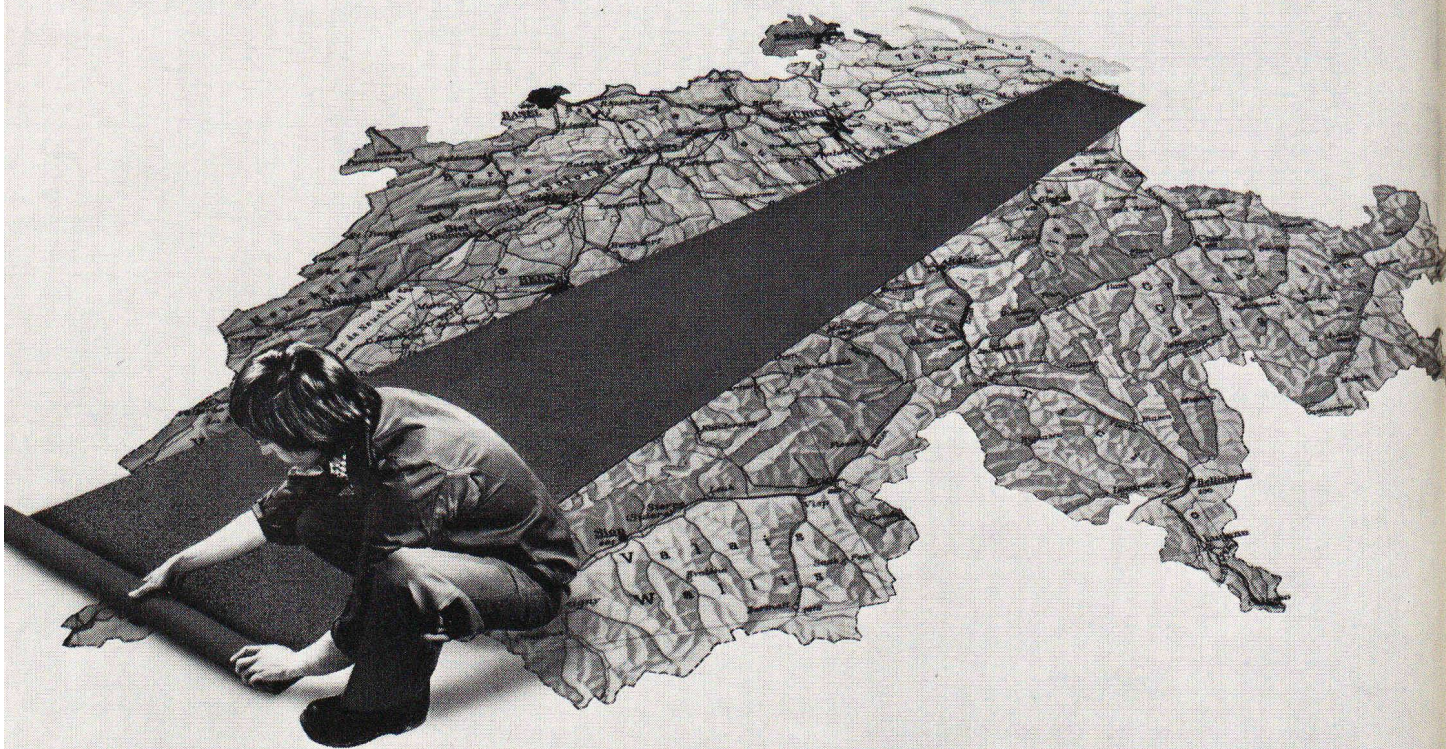
Car Bikutop économise jusqu'à 30% du temps de travail (4 étapes en moins).

Car Bikutop n'est pas plus cher qu'un toit courant en bitume.

Cela explique comment Bikutop, depuis son lancement, a gagné la confiance des milieux spécialisés.

Toit BIKUTOP

Moins de temps de pose, plus de sécurité



VERBIA

Société anonyme pour la vente de matériaux isolants et d'étanchéité
4600 Olten, tél. 062/21 06 41



Déterminant pour un pont-roulant l'expérience et le service après vente

Les pont-roulants BRUN sont depuis de nombreuses années en service intensif dans toutes les industries. Grâce à la recherche et le développement constant de nos produits, ainsi qu'à la décentralisation de nos centres de dépannage, BRUN vous garantira toujours un produit d'avant-garde. Pour vous également, nos ingénieurs construiront le pont-roulant indispensable à votre fabrication. Demandez sans engagement les conseils de nos spécialistes qui se feront un plaisir de vous aider à résoudre vos problèmes.

100
Jahre

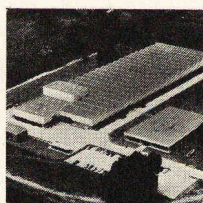
1872-1972



Brun + Cie SA 6244 Nebikon LU Tél. 062 861612

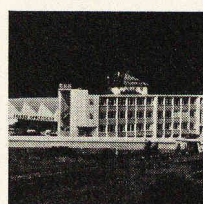
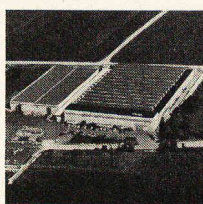
brun

B
Belgique:
Franke S. A.
9400 Ninove
Fabrication et
vente



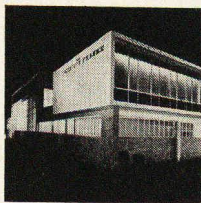
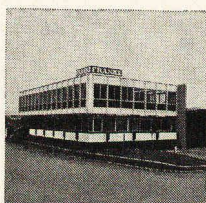
NL
Hollande:
Franke
Roestvrijstaal
Nederland B. V.
Helmond
Fabrication et
vente

D
Allemagne:
usine 3
Franke S. à. r. l.
7808 Säckingen
Fabrication et
vente

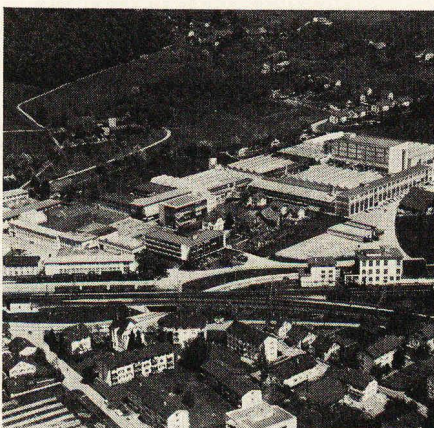


D
Allemagne:
usine 1
Franke S. à. r. l.
7505 Ettlingen
Fabrication et
vente
usine 2 fabrication

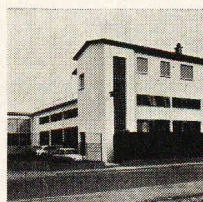
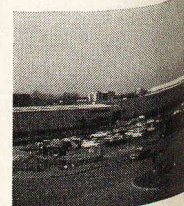
F
France:
Franke
France S. à. r. l.
Chambly
vente



E
Espagne:
Soberana S. A.
Mollet/Barcelone
usine sous licence



CH
Suisse:
Walter Franke S. A.
4663 Aarbourg
le siège en Suisse

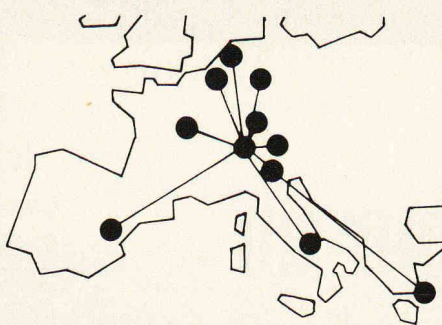
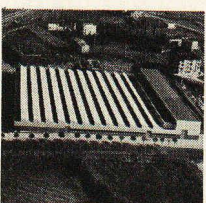


A
Autriche:
Franke Metall-
waren-Erzeugungs-
und Vertriebsge-
sellschaft mbH
6971 Hard/Vorarlbg
Fabrication et vente

I
Italie:
usine 2
Franke S. p. A.
Aprilia/Latina
Fabrication et
vente

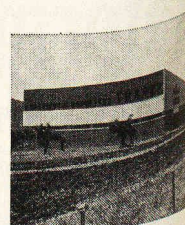


I
Italie:
usine 1
Franke S. p. A.
Peschiera del Garda
Fabrication et
vente



FRANKE

GR
Grèce:
Oerlikon electrode
industry S. A.
Athènes
usine sous licence



Franke international

Coupon :

Veuillez nous informer sur:

- évier et recouvrements
- cuisines de ménage
- meubles pour salle de bains
- cuisines industrielles
- cuisines militaires et de protection civile
- agencement pour hôpitaux
- éléments normalisés de construction
- appareils pour l'industrie chimique, de textiles, alimentaire et de boisson
- agencements pour abattoirs et boucheries

adresser à
Walter Franke S. A., 4663 Aarbourg,
Téléphone 062 41 21 21

nom _____
adresse _____
no postale/lieu _____

Les points représentent des fabri-
ques FRANKE dans 9 pays, où elles
détiennent une position considé-
rable dans l'industrie de l'acier
inoxydable.

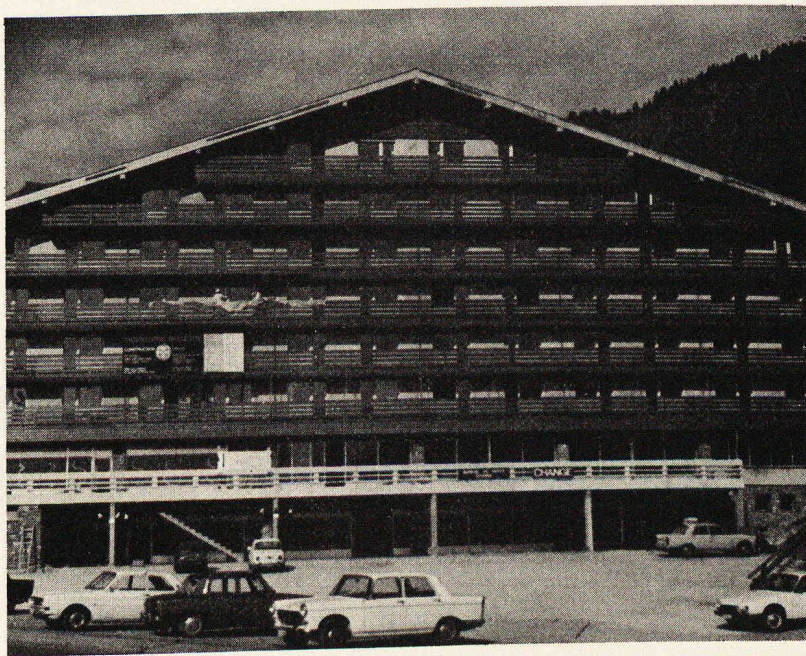
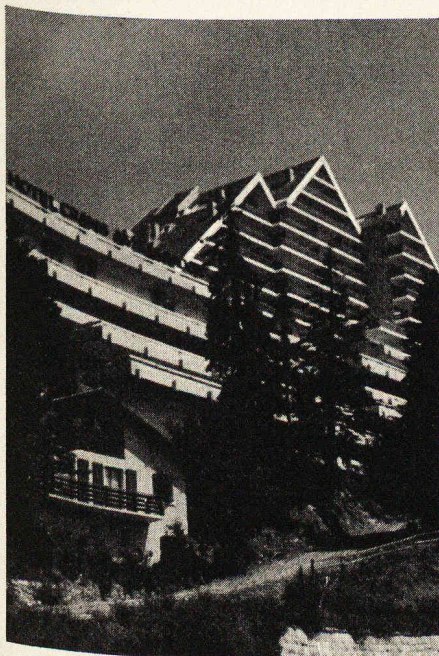
En dehors du siège d'Aarbourg,
Franke possède des fabriques en
Allemagne, en Belgique, en
Autriche, en Hollande et en Italie,
une organisation de vente en
France ainsi que des entreprises
sous licence en Grèce et en
Espagne.

Cette politique d'entreprise, avec
son échange mutuel de marchan-

dise, d'information et d'expériences
apporte à FRANKE des connais-
sances très étendues dans tous les
domaines de production.
Les entreprises de l'organisation
FRANKE ont des fonctions diffé-
rentes, mais toutes ensemble
œuvrent en vertu du même
principe:
la meilleure solution individuelle
adaptée à chaque problème.

**FRANKE — orienté vers l'avenir
pour le service de vos affaires.**

Plaques FILTRA® BTR



Hôtel Ambassador, Crans/Montana

Architecte: Claude Besse, Crans

Ingénieurs: Antoine Bruttin, ing. civil SIA, dipl. EPF,
Venthône – Travaux Publics et Béton armé, ing.
génie civil S.A. Sierre – Bureau Perruchoud S.A.,
Montana

Entrepreneur: Consortium Liebhauser – Emery,
Sion/Crans



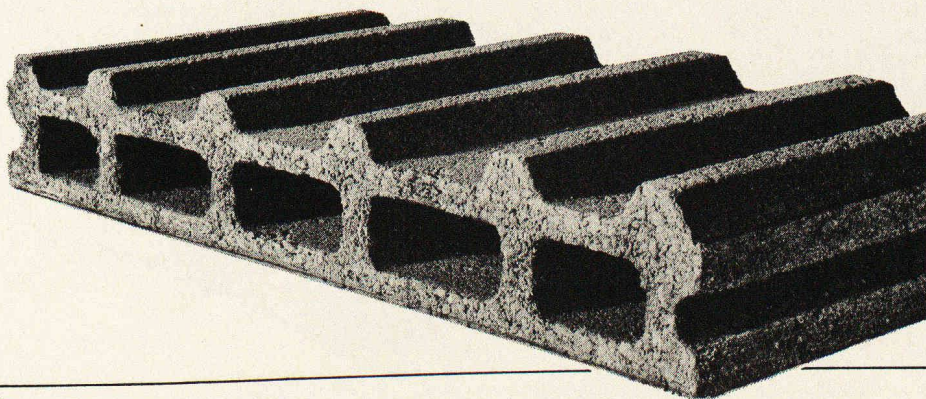
Hôtel Bellevue, Morgins

Architecte: F. Ozem, dipl. Epul UIA, Lausanne

Ingénieur: A. Kugler, ing. civil, Lausanne

Entrepreneur: Entreprise de Grands Travaux
E.G.T., S.A., St-Maurice

La plaque FILTRA BTR,
produit pensé
au service du bâtiment
et du génie civil:
double rang d'alvéoles
et de canalisations
8 cm d'épaisseur,
**filtrage constant
à long terme.**
Réseau de distribution
très étendu par les
marchands de matériaux
de construction.



MATÉRIAUX S.A.

1023 Crissier Tél. 24 766 Tél. (021) 34 97 21

Comment lions-nous de façon très résistante béton durci et béton frais?

Un jour, un entrepreneur important nous appela en catastrophe. En bétonnant une dalle de grande surface, on avait omis d'ajouter le ralentisseur de prise. Que faire pour ne pas avoir de joints de reprise qui diminueraient la résistance de la dalle armée? Après examen du problème, nous lui avons conseillé d'établir un pont d'adhérence statique en Rivalcoll, l'adhésif synthétique gris à base de résines époxydes. La direction des travaux fut convaincue.

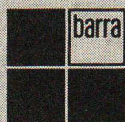
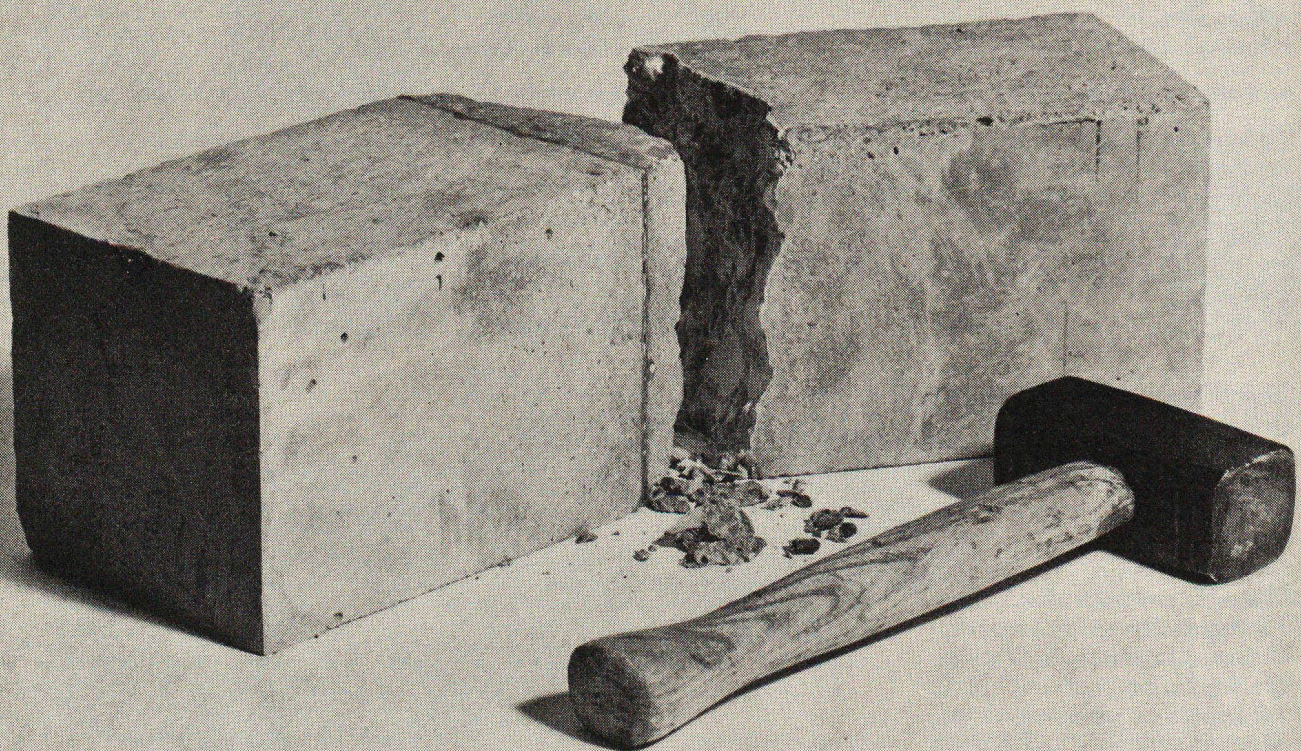
Mais il n'en fut pas de même lorsqu'un cas similaire se produisit pour une autre entreprise qui, elle, nous

demanda tout d'abord de faire la preuve de la haute résistance de notre colle. Chacun des nombreux tests de cassure montra que le pont d'adhérence était plus résistant que le béton. Et de beaucoup.

Mentionnons encore un autre problème qui nous a été soumis: l'agrandissement d'une piscine qui ne devait rien perdre de son étanchéité. Les deux parties, l'ancienne et la nouvelle, ont été jointes de façon étanche et durable par Rivalcoll.

Pour nous, joindre béton et béton, c'est trouver le joint dans beaucoup de cas difficiles!

Par une colle, trois fois plus résistante que le béton.



MEYNADIER

Meynadier+Cie SA, 3, avenue Ruchonnet, 1003 Lausanne, tél. 021/231344

Zürich, Berne, Lucerne, Bellinzona, Coire.