

Objektyp: **Advertising**

Zeitschrift: **Bulletin technique de la Suisse romande**

Band (Jahr): **99 (1973)**

Heft 19: **54e Comptoir Suisse, Lausanne 8-23 septembre 1973**

PDF erstellt am: **22.07.2024**

Nutzungsbedingungen

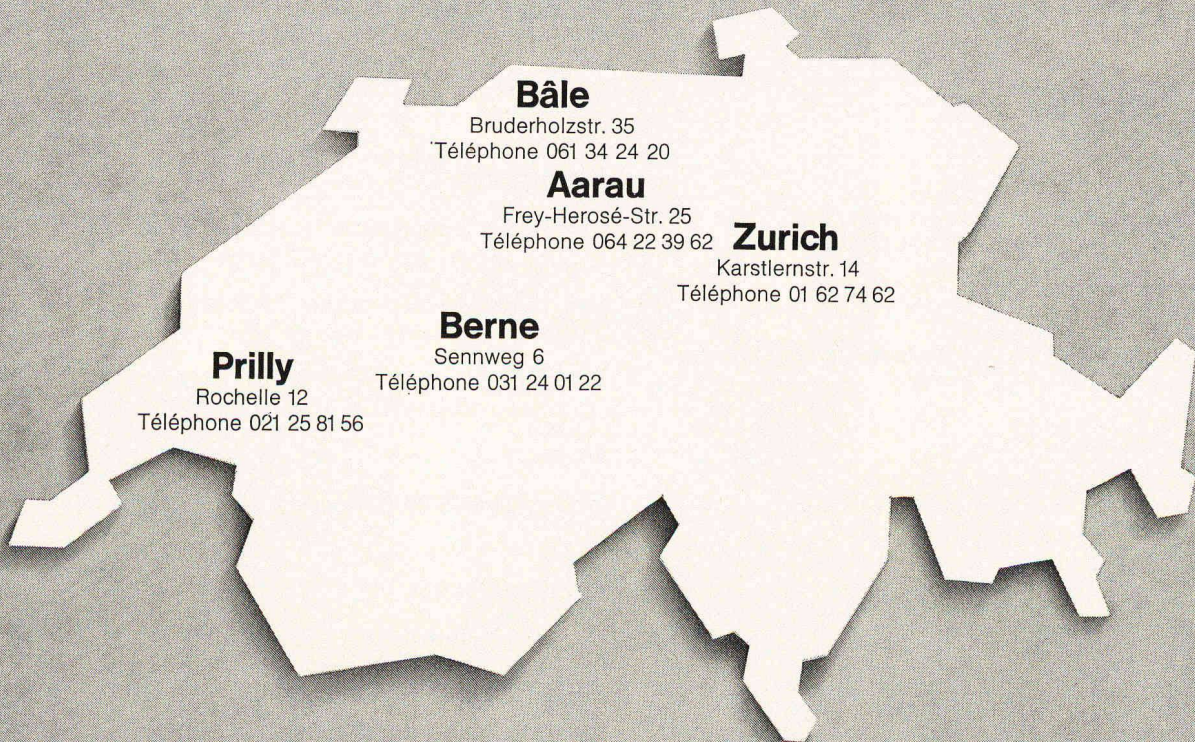
Die ETH-Bibliothek ist Anbieterin der digitalisierten Zeitschriften. Sie besitzt keine Urheberrechte an den Inhalten der Zeitschriften. Die Rechte liegen in der Regel bei den Herausgebern. Die auf der Plattform e-periodica veröffentlichten Dokumente stehen für nicht-kommerzielle Zwecke in Lehre und Forschung sowie für die private Nutzung frei zur Verfügung. Einzelne Dateien oder Ausdrucke aus diesem Angebot können zusammen mit diesen Nutzungsbedingungen und den korrekten Herkunftsbezeichnungen weitergegeben werden. Das Veröffentlichen von Bildern in Print- und Online-Publikationen ist nur mit vorheriger Genehmigung der Rechteinhaber erlaubt. Die systematische Speicherung von Teilen des elektronischen Angebots auf anderen Servern bedarf ebenfalls des schriftlichen Einverständnisses der Rechteinhaber.

Haftungsausschluss

Alle Angaben erfolgen ohne Gewähr für Vollständigkeit oder Richtigkeit. Es wird keine Haftung übernommen für Schäden durch die Verwendung von Informationen aus diesem Online-Angebot oder durch das Fehlen von Informationen. Dies gilt auch für Inhalte Dritter, die über dieses Angebot zugänglich sind.

Wernle à l'échelle suisse.

SHI



La production industrielle – dans nos usines de Kuttigen, Lostorf et Niederwil – de cuisines, portes, armoires et fenêtres normalisées est une des faces de l'activité Wernle.

L'autre face est l'organisation des prestations de services Wernle.

Dans les cinq plus grandes agglomérations de Suisse, Wernle a mis sur pied des bureaux de planning et de vente, chacun avec son propre chef, ses propres spécialistes de plans et programmes, ses calculateurs, ses dessinateurs techniques, responsables de l'exécution du travail, ses monteurs.

Chaque filiale dispose en outre de sa propre exposition. Chacune fonctionne comme une entreprise indépendante.

Ce qu'est pour la production Wernle la recherche et le développement, c'est le conseil et le planning pour l'organisation des services. Ce qu'est la qualité du produit pour l'une est le sérieux de l'offre pour l'autre. Et ce que représente pour l'une la

fabrication en série, représente pour l'autre le service individuel à la clientèle.

Or ces deux sphères absolument distinctes, autonomes dans l'action, sont en fait un modèle d'interaction. Les réunir dans chaque offre, c'est le concept Wernle.

Veillez me faire parvenir:

le prospectus gratuit de 32 pages de cuisines normalisées Wernle.

le prospectus gratuit de 14 pages de portes normalisées Wernle.

le prospectus gratuit de 12 pages des armoires normalisées Wernle.

Personne compétente

Maison

Adresse

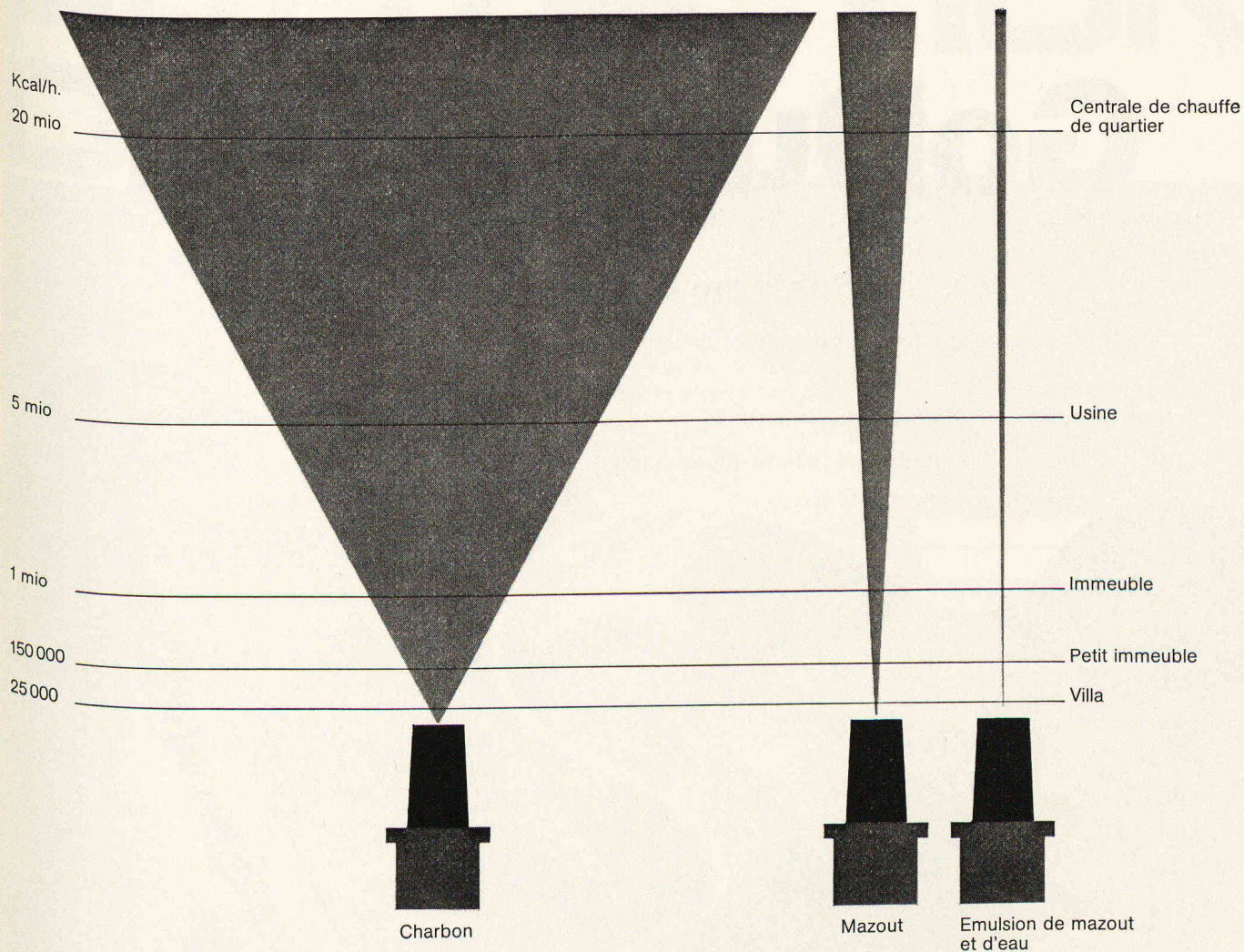
NPA/Localité

A remplir et adresser à J. Wernle SA,
Rochelle 12, 1008 Prilly. Merci.

WE Wernle

J. Wernle SA, Kirchbergstrasse 1030
5024 Kuttigen/Aarau
Téléphone 064 24 16 61

Wernle a un concept de l'aménagement.



Un problème actuel: la pollution

Cuenod, pionnier dans la construction de brûleurs à mazout et à gaz, a toujours voué un soin particulier à la recherche contre la pollution atmosphérique. Les brûleurs à mazout Cuenod grâce à leur haute technicité et leur grande fiabilité rejettent dans l'atmosphère un minimum de déchets.

Dans le schéma ci-dessus on peut voir que les brûleurs à mazout Cuenod émettent passablement moins de matières solides qu'un chauffage au charbon.

Non contents de ce résultat et plus particulièrement pour les installations importantes, les ingénieurs de Cuenod ont mis au point en collaboration avec une importante compagnie pétrolière un nouveau type de brûleurs à émulsion de mazout et d'eau qui, en plus de la sécurité, du confort, de l'économie de chauffage, assurent une protection maximale de l'environnement.

Ce schéma, bien qu'il donne une idée générale satisfaisante, est très simplifié. Les personnes qui seraient intéressées par plus de détails sur ce sujet peuvent écrire directement à l'adresse figurant au bas de l'annonce.

Cuenod, filiale des Ateliers des Charmilles SA, fabrique des brûleurs à mazout, à gaz, mixtes et à émulsion de mazout et d'eau de 20 000 à 12 000 000 de k/cal.h. ainsi que des circulateurs sans presse-étoupe pour chauffages centraux.



Ateliers des Charmilles SA, Usine de Châtelaine, Genève

Bureaux de vente:
Bâle, Berne, Bienne, Coire, Genève, Horw-Lucerne, Lausanne, St-Gall, Sementina, Glattbrugg-Zürich.

Stations-service dans toute la Suisse.

GoDur + GoFil

panneaux isolants

chape de toiture

Système de toit plat

Deux produits aux propriétés remarquables.

Accordés l'un à l'autre.

Pose simple et rationnelle.

Un toit plat systématique et sûr.

Un système de toit plat étudié à fond.

Pour système et sécurité: corex



corex Bâle SA

Case postale, 4002 Bâle
Lindenhofstrasse 28
Téléphone 061 / 22 23 00

VIANINI

tuyaux en béton armé centrifugé
pour conduites de câbles, égouts, siphons,
turbines, adductions d'eau, captages, etc.
Tous produits en ciment
Tuyaux ordinaires jusqu'à 1500 mm ø

(TUCA)

TUCA
tuyau centrifugé-vibré,
armé ou non armé,
emboîtement normal

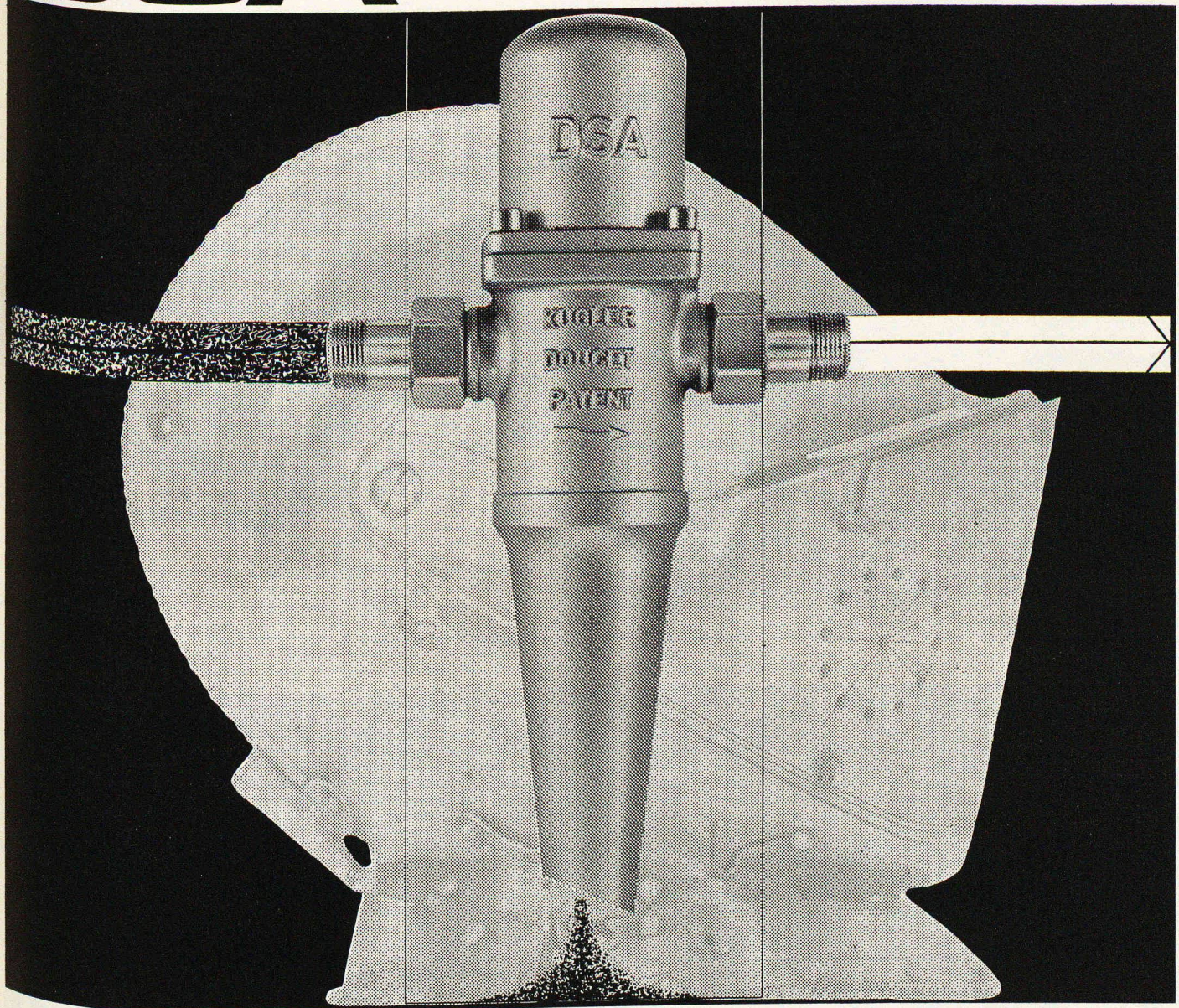
emCo

Fosses de décantation
Séparateurs d'essence
conformes aux directives
de l'ASPEF

Desmeules Frères SA

GRANGES-MARNAND, téléphone (037) 64 16 26

PROTECTION DSA



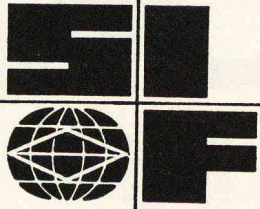
- Séparateur micronique centrifuge sans entretien
- Elimine les impuretés en mouvement (particules plus denses en fonction de la vitesse de l'eau)
- Protège les conduites contre les coups de bélier
- Vidange manuelle ou automatique

Demandez la documentation pour utilisations sanitaires on industrielles

kugler

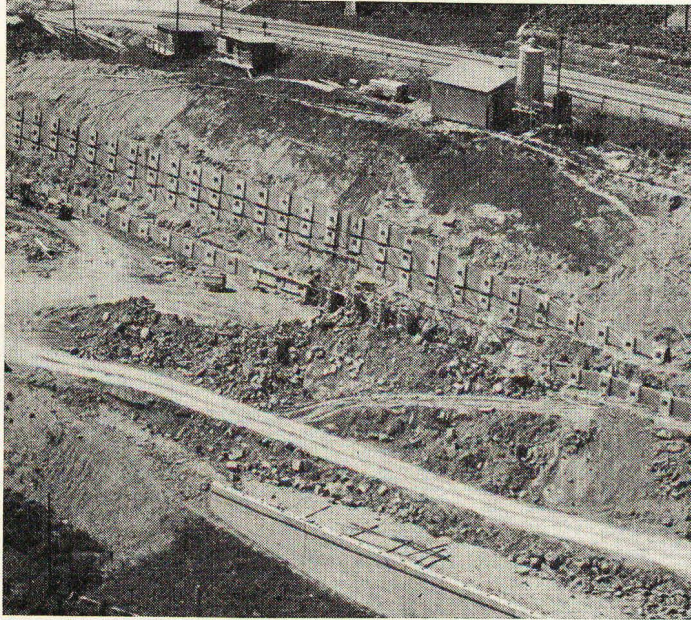
1211 GENÈVE 8 Fonderie et Robinetterie S.A. La Jonction,
8031 ZÜRICH 5 Metallgiesserei und Armaturenfabrik A G. Josefstrasse 129,
3007 BERN Mattenhofstrasse 33-33a,

DOUCET
patents + processes



SIF GROUTBOR S. A.

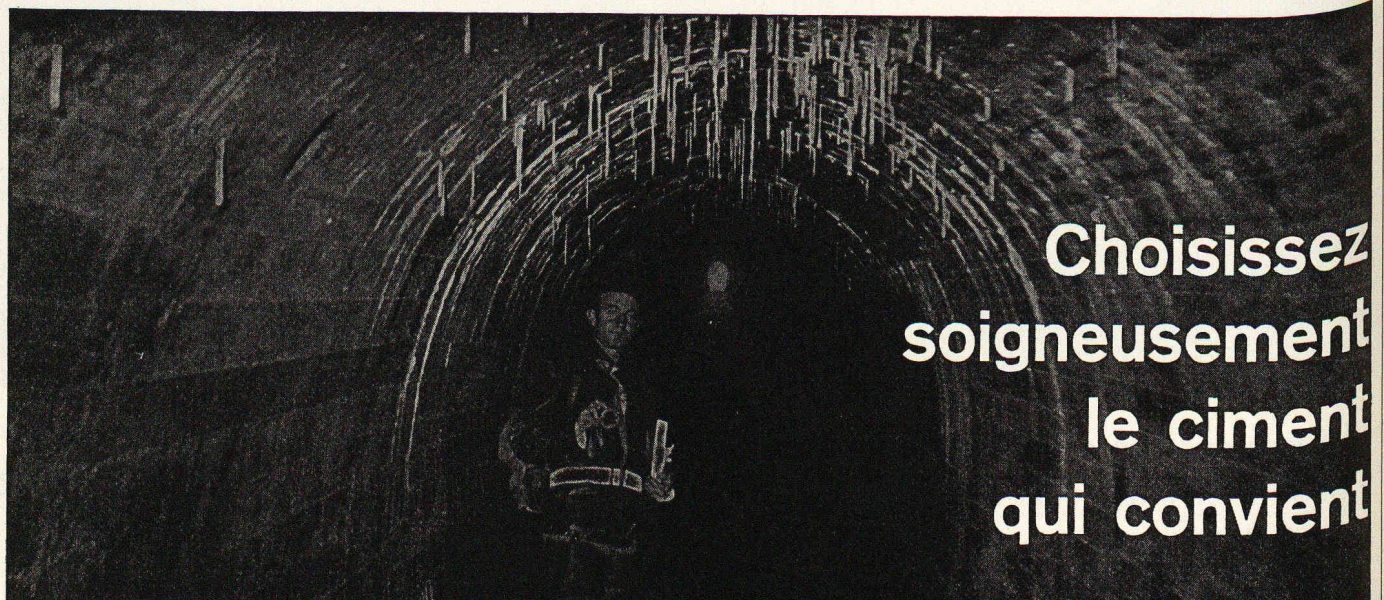
14, av. du Tir-Fédéral — 1020 RENENS



Mur ancré du Lot 420

SIF — GROUTBOR a exécuté les travaux suivants :

- Tunnels de Flonzaley : injections de consolidation de la zone de moraine
- Tunnels de Flonzaley : ancrages et drainages de la tête Ouest
- Lot 422 : ancrages du mur de soutènement
- Lot 421 : ancrages des murs de soutènement (tirants réinjectables SIF - TMD)
- Lot 420 : ancrages du mur de soutènement
- Tranchée de Converney : drainages



**Choisissez
soigneusement
le ciment
qui convient**

**Ciment ordinaire
Ciment spécial
Sulfix**

SOCIÉTÉ DES CHAUX ET CEMENTS DE LA SUISSE ROMANDE, 7, avenue du Théâtre, LAUSANNE