

**Zeitschrift:** Bulletin technique de la Suisse romande  
**Band:** 100 (1974)  
**Heft:** 9

## Werbung

### Nutzungsbedingungen

Die ETH-Bibliothek ist die Anbieterin der digitalisierten Zeitschriften. Sie besitzt keine Urheberrechte an den Zeitschriften und ist nicht verantwortlich für deren Inhalte. Die Rechte liegen in der Regel bei den Herausgebern beziehungsweise den externen Rechteinhabern. [Siehe Rechtliche Hinweise.](#)

### Conditions d'utilisation

L'ETH Library est le fournisseur des revues numérisées. Elle ne détient aucun droit d'auteur sur les revues et n'est pas responsable de leur contenu. En règle générale, les droits sont détenus par les éditeurs ou les détenteurs de droits externes. [Voir Informations légales.](#)

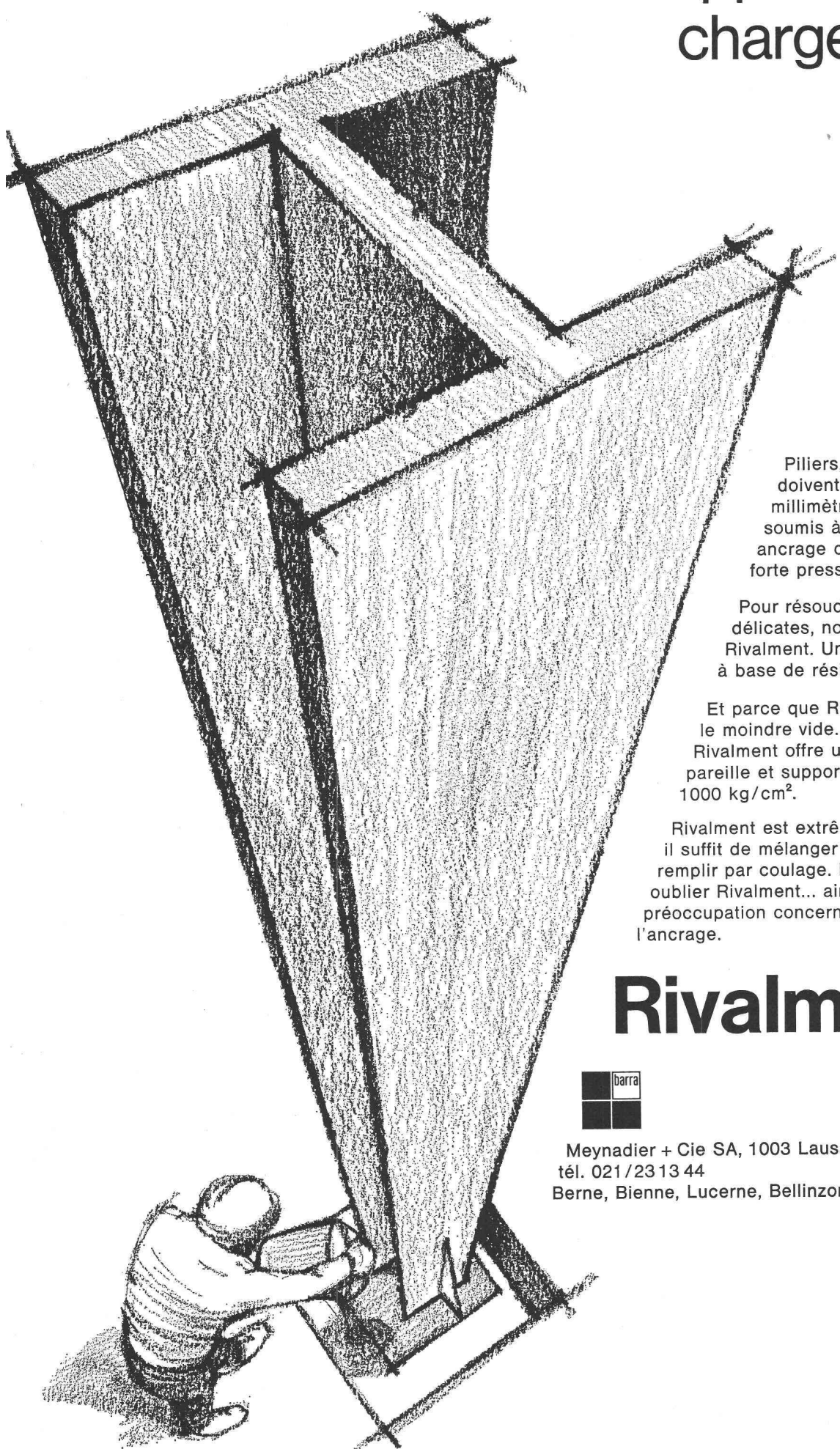
### Terms of use

The ETH Library is the provider of the digitised journals. It does not own any copyrights to the journals and is not responsible for their content. The rights usually lie with the publishers or the external rights holders. [See Legal notice.](#)

**Download PDF:** 22.01.2025

**ETH-Bibliothek Zürich, E-Periodica, <https://www.e-periodica.ch>**

# Quand un ancrage de haute précision doit supporter des charges élevées



Piliers, poutres, appuis de ponts doivent souvent être ancrés au millimètre près. En plus, ils sont soumis à des charges exigeant un ancrage capable de soutenir une forte pression constante.

Pour résoudre des tâches aussi délicates, nous avons mis au point Rivalment. Un mortier coulable à base de résines époxydes.

Et parce que Rivalment coule, il remplira le moindre vide. Durcissant rapidement, Rivalment offre une résistance à nulle pareille et supporte des charges jusqu'à 1000 kg/cm<sup>2</sup>.

Rivalment est extrêmement facile à employer : il suffit de mélanger les composants et remplir par coulage. Ensuite, vous pouvez oublier Rivalment... ainsi que toute préoccupation concernant la qualité de l'ancrage.

## Rivalment



Meynadier + Cie SA, 1003 Lausanne, 3, av. Ruchonnet,  
tél. 021/23 13 44

Berne, Bienne, Lucerne, Bellinzone, Coire, Zurich.

# alwitra



## Le profilé de rive qui s'impose pour une toiture-terrasse moderne

Prospectus avec échantillon sur demande

Représentant général :

**francillon**  
et Cie S.A.

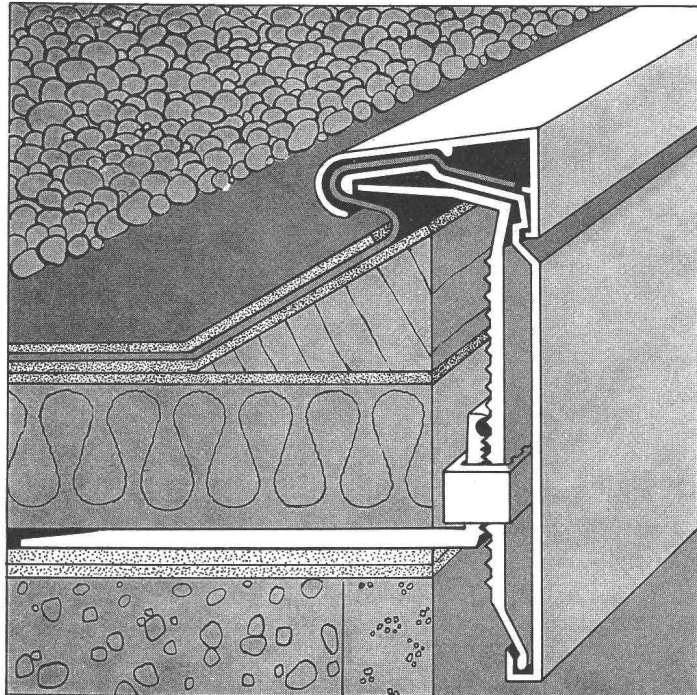
Case postale 1026  
1001 LAUSANNE

29, route de Bussigny  
1023 CRISSIER

Tél. (021) 35 11 61

(20 lignes)

Télex 24 591



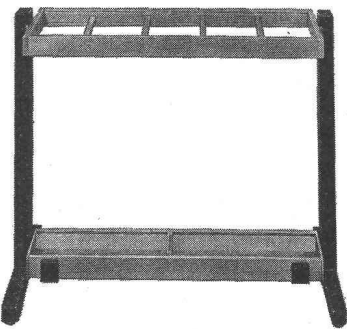
il est  
simple  
sans soudure  
robuste  
facile à monter  
étanche  
définitif  
sans réparation  
sans frais  
d'entretien  
esthétique

Agents agréés :

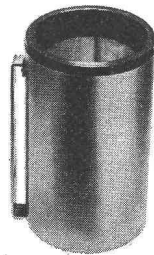
**Alphons  
Glutz-Blotzheim AG**  
Mutenstrasse 13  
4500 Solothurn  
Telefon (065) 2 36 66  
Telex 34 209

**Molinari SA**  
Casella postale  
6900 Lugano  
Tel. (091) 51 67 21/26  
Telex 79 175

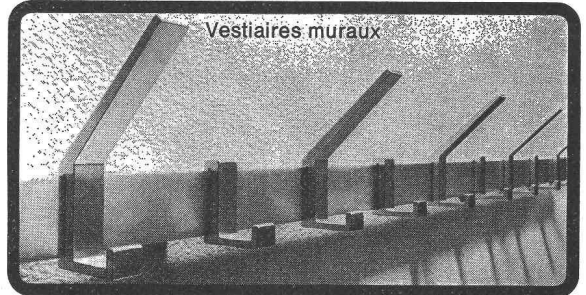
Porte-parapluies



Corbeilles à papiers



Vestiaires muraux



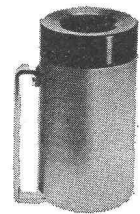
Demandez  
nos prospectus

**rosconi**<sup>®</sup>

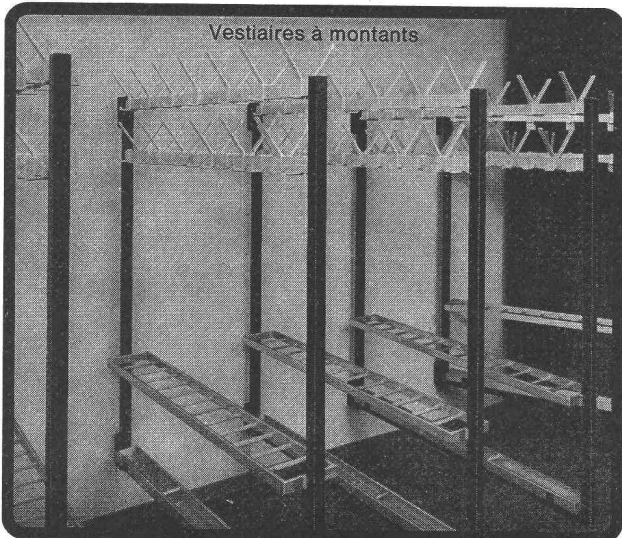
Articles pour équipement  
de vestiaires

Fabrication - Vente - Pose  
Rosconi SA, 1004 Lausanne  
3, rue du Petit Beaulieu  
021 35 24 44

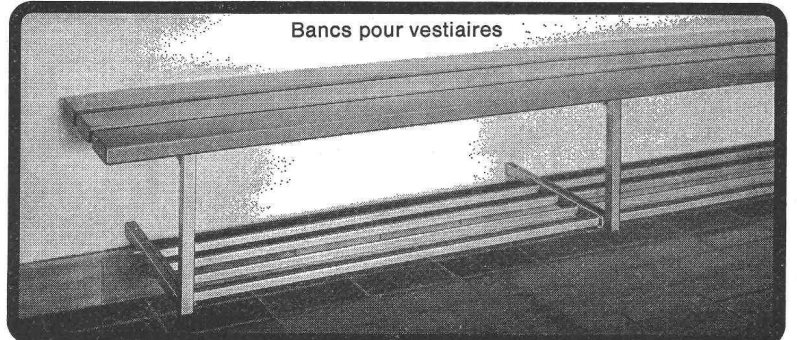
Cendriers



Vestiaires à montants



Bancs pour vestiaires







## nous sommes là pour y remédier

- HUISSERIES MÉTALLIQUES :** standardisées et sur mesure
- PORTES BOIS :** à peindre - laquées - bois naturel - anti-feu T-30 T-60 T-90 avec huisseries métalliques
- PORTES DE GARAGES :** standards ou sur mesure acier - bois - plastique
- PORTES INDUSTRIELLES :** accordéons - coulissantes - basculantes
- FENÊTRES :** aluminium éloxé avec huisseries métalliques
- GARAGES PRÉFABRIQUÉS :** 4 dimensions standardisées montage rapide
- HALLES PRÉFABRIQUÉES :** charpente métallique prix forfaitaire clés en main



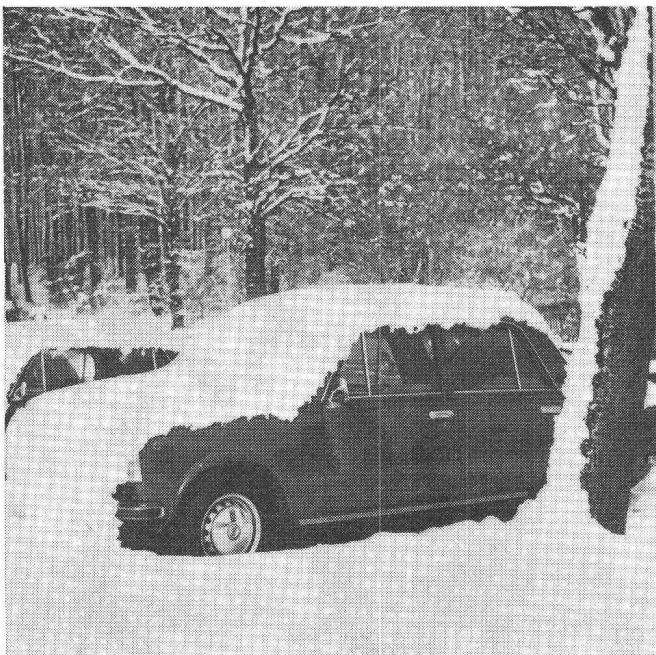
**ATELIERS DU NORD LEIMER+BEYELER**

1401 YVERDON SUISSE TÉL. 024 25 81 81

**comme ci**

**ou**

**comme ça**



Grâce à notre programme de fabrication en série, vous obtenez avec **un petit investissement un grand effet.**

Nous vous envoyons volontiers des documentations détaillées sur l'ensemble de nos installations de parcage d'automobiles et de bicyclettes.

**Seulement comme ça ! Abri pour les automobiles de vos collaborateurs et de vos clients.**

**GIROUD-OLMA SA**

Constructions mécaniques et métalliques  
4600 Olten, tél. (062) 21 40 14



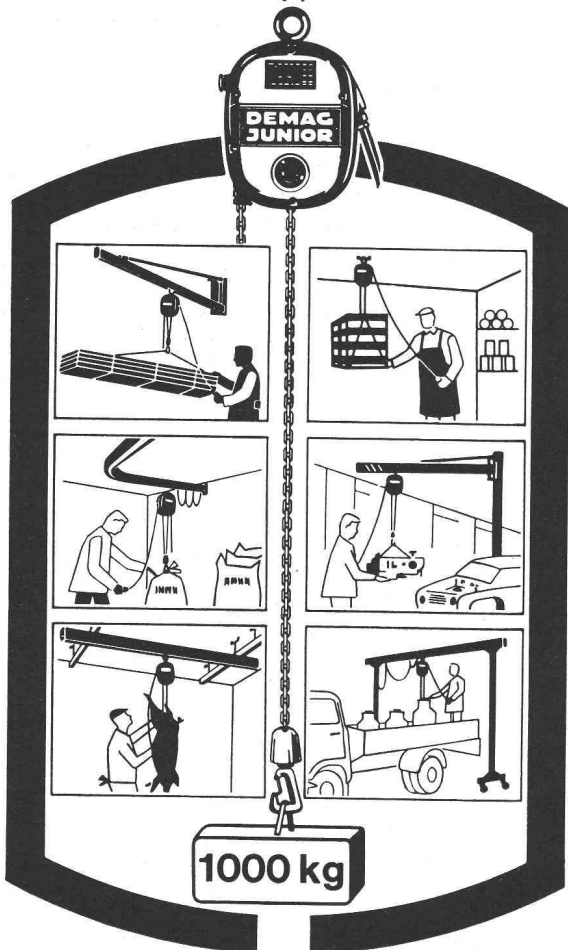
Je m'appelle

# Systeme DEMAG-Junior

et je suis une boîte de construction  
de grue de Fehr.

Des systèmes de levage et de manutention  
bon marché, pour le transport à sol libre  
de charges jusqu'à 1000 kg, peuvent être  
installés à partir de mes éléments normalisés.  
L'industrie, le commerce, l'artisanat  
et l'agriculture savent apprécier  
mes services.

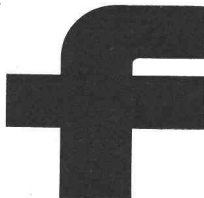
Ne voulez-vous pas aussi profiter de moi?  
Vous en avez la possibilité sous peu,  
car Fehr me tient  
en stock.



Représentant pour la Suisse romande:  
W. Burri, Ing., 1016 Lausanne  
téléphone 021 / 24 45 33

## Hans Fehr SA

8305 Dietlikon-Zurich, Téléphone 01 931 931  
Manutention - Technique d'entraînement  
industriel - Manutention dans les entrepôts



## DOCUMENTATION GÉNÉRALE

Extraits d'articles de revues suisses et étrangères reçues par le « Bulletin technique » et déposées à la Bibliothèque de l'École polytechnique fédérale de Lausanne, avenue de Cour 33, où elles peuvent être consultées.

N. B. — L'indice figurant en tête et à droite de chaque extrait est celui de la « Classification décimale universelle ».

### Sciences pures

BT 5640 351.81 : 528,7  
*Photogrammetrische Tatbestandsaufnahme* L. HARDEGEN.  
Revue technique suisse, 71<sup>e</sup> année, n° 4, 1974, p. 53-62, 12 fig.

Grâce à la mise au point d'instruments et de procédés nouveaux, la photogrammétrie a pu réaliser, dans les dix dernières années, de remarquables progrès. L'utilisation de la stéréophotogrammétrie en particulier s'est montrée importante pour la police de la circulation, par sa sûreté, sa précision, son objectivité et sa rentabilité.

Le but du lever de l'état des lieux par la police consiste à fournir des photographies et des plans. Les uns et les autres font partie de la documentation qui est remise aux tribunaux pour permettre de mieux juger le cas. Du point de vue organisation, les travaux photogrammétriques relèvent d'une section des accidents de la circulation, organisée et équipée spécialement à cette fin. L'article rappelle l'importance du lever photogrammétrique de l'état des lieux pour l'examen judiciaire d'un accident ou d'un délit.

### Mécanique appliquée

BT 5641 621.791  
*Le soudage par bombardement électronique et ses problèmes*  
J. J. CHÈNE.  
Journal de la soudure, 64<sup>e</sup> année, n° 1/1974, p. 1-6, 10 fig.

L'auteur ayant brièvement rappelé le principe du soudage par bombardement électronique, examine les paramètres de ce procédé et le mode d'action du faisceau d'électrons sur le bain de fusion, plus particulièrement par comparaison avec celui de l'arc de soudage TIG. Il met en lumière l'indépendance de tous les paramètres caractérisant le soudage par bombardement électronique qui, si elle comporte une certaine complication lors de la mise en œuvre du procédé, en permet par contre une adaptation illimitée aux buts les plus divers.

BT 5642 621.039 ; 621.791  
*Le soudage par faisceau d'électrons appliqué aux fabrications industrielles de combustibles nucléaires.*  
J. COLLOMB, G. MONEYRON, B. SAVORNIN.  
Soudage et techniques connexes, vol. 27, n° 11/12, nov./déc. 1973, p. 489-498, 11 fig.

Les exigences de tenue en pile des éléments combustibles, ainsi que celles liées à leur conception, conduisent à des contraintes particulièrement sévères au niveau du soudage qui, dans certains cas, font valoir tout l'intérêt du soudage par faisceau d'électrons. Deux applications industrielles importantes sont traitées : l'une relève du soudage électronique des bouchons sur les gaines en magnésium-zirconium de l'élément annulaire de la Centrale du Bugey I, l'autre traite du soudage par faisceau d'électrons des plaques combustibles de l'élément du réacteur à haut flux franco-allemand de Grenoble. Après avoir décrit les problèmes posés par l'élément combustible, on considère les étapes essentielles et les conclusions des études de soudage entreprises, les solutions retenues et les résultats d'exploitation en fabrication.

BT 5643 621.224  
*Nouvelle méthode pour tracer l'aubage de la roue Francis.*  
S. ZAREA, N. VASILIU, G. TISON.  
Revue C, VI, n° 6/7, 1973, p. 147-159, 17 fig.

Le travail présente les résultats des recherches théoriques effectuées en vue de vérifier l'utilité du modèle du mouvement hélicoïdal pour le calcul hydraulique de la roue Francis.

Dans la première partie, on analyse la formulation du problème inverse pour la roue Francis, dans le cadre du modèle axisymétrique de celle-ci. Ensuite on présente la façon de tracer un spectre méridien dans l'hypothèse du mouvement hélicoïdal axisymétrique. La dernière partie est dédiée à l'intégration numérique de l'équation de l'aube pour la roue Francis lente. Les considérations théoriques sont illustrées par un exemple numérique.

BT 5644

621.397

*Etude de quelques questions relatives au développement d'un réseau de transmission de télévision.* V. A. CHAMCHINE, M. I. KRIVOCHEV. Journal des télécommunications, vol. 41, n° 1, janvier 1974, p. 19-28, 6 fig.

Dans cet article, on signale la place toujours plus grande qu'occupe la télévision dans le développement des moyens de télécommunication et dans bien d'autres domaines des services publics. On y examine les facteurs traditionnels et permanents qui déterminent la politique à suivre en matière de développement technique d'un réseau de transmission de télévision. On y décrit brièvement les moyens nouveaux de relais et de distribution de la radiodiffusion visuelle par satellite, l'enregistrement sur magnéscope pour usage privé et la télévision par câble. On propose d'examiner ces nouveautés en tenant compte des liens étroits qui les unissent, dans le contexte du réseau de transmission de Terre ainsi que des différents moyens utilisés pour composer les programmes télévisés. Le problème ainsi posé, on analyse le rôle que ces nouveaux moyens sont appelés à jouer dans le développement de la radiodiffusion visuelle.

BT 5645

621.317

*Messschaltung für transiente elektrische Hochspannungsfelder.* J. WIESINGER. Bull. ASE, 65<sup>e</sup> année, n° 1/1974, p. 34-37, 7 fig.

On indique un montage de mesure avec lequel la première valeur de crête d'une impulsion de champ oscillant irrégulièrement peut être extraite sous forme de grandeur analogique. Ce montage est une modification d'un montage de mémoire à très large bande, mis au point il y a déjà plusieurs années et publiée dans le Bulletin de l'ASE.

On décrit la construction d'un appareil de mesure alimenté par batterie, avec indication analogique, qui peut être employé pour la mesure d'impulsions de champs électriques lors d'explosions nucléaires simulées par un générateur d'impulsions à haute tension.

## Génie

BT 5646

614.72

*Methoden zur Bestimmung partikelförmiger Beimengungen in der Atmosphäre.* E. HERPERTZ. Nouvelles techniques, 15<sup>e</sup> année, n° 12, décembre 1973, p. 449-460, 7 fig. 8 tabl.

Les particules en suspension dans l'air représentent, malgré leur faible masse relative, une composante importante de l'atmosphère. Ces impuretés sont d'origine diverse, elles diffèrent par leur composition, leur grandeur et leurs effets. Le contrôle de cette grande diversité d'éléments est du ressort des organes de surveillance de l'air. Pour accomplir cette tâche, il a été fait appel jusqu'ici à différentes techniques, par ex. des analyses de concentration ou des sédimentations, et ceci sur différentes particules de référence. Les procédés de contrôle, d'analyse et de surveillance sont également diversifiés. Un concept concernant la mesure et la surveillance des immissions sera défini. Ceci implique des procédés de mesure parfaitement définis et suffisamment efficaces. De plus, les résultats doivent être indépendants des systèmes de mesure. Leurs grandeurs caractéristiques permettant l'évaluation des divers procédés de mesure seront précisés. Finalement, quelques méthodes pour la mesure des particules se trouvant sur le marché et particulièrement adaptées au contrôle de la pollution de l'air seront décrites.

## Chimie industrielle

BT 5647

666.97

*Effet de courtes variations des conditions ambiantes sur le fluage du béton.* E. CUCCINIELLO. Il Cemento, 70<sup>e</sup> année, avril/juin 1973, p. 55-82, 18 fig.

Comme chacun sait, les déformations lentes du béton subissent l'influence d'un nombre très élevé de facteurs : qualité de la coulée de béton, dimensions et forme des échantillons, humidité, temps, intensité de la charge, etc. Cet article veut démontrer en particulier et sur la base des essais qui se sont déroulés sous la direction du professeur Franco Levi au Laboratoire de l'Institut de la science des constructions, de Venise, que, dans certains cas, les changements des conditions ambiantes peuvent modifier substantiellement le développement du fluage et, en conséquence, les effets pratiques des déformations lentes.

BT 5648

662.69

*Les gazoducs sous-marins.* COMMISSION ÉCONOMIQUE POUR L'EUROPE DE L'ONU. Gaz d'aujourd'hui, 97<sup>e</sup> année, n° 12, décembre 1973, p. 577-582, 2 fig.

Les instances européennes se sont, de longue date, préoccupées des problèmes de l'alimentation en gaz des divers pays de la Communauté et de leurs incidences. En ce qui concerne les techniques de pose des gazoducs sous-marins, plusieurs procédés ont été retenus par les différents pays. Une enquête a été menée pour compiler les différentes expériences et le présent article en donne les résultats.

# L'avant-toit

## formé de plaques translucides

### (polyester durcies des deux côtés)

## de neomat



CREATIVE-TEAM-4f

Nos plaques translucides sont non-corrosifs, ils résistent aux intempéries et sont tenaces aux chocs.

## Nouveau: Durcie des deux côtés!

Le traitement de surface (gelcoat) auquel les deux côtés sont soumis constitue une protection supplémentaire contre l'intrusion de saleté et contre l'effilochage des panneaux.

Ne manquez pas d'examiner nos offres en ce qui concerne le prix et la qualité. Pour avoir un avant-toit irréprochable! Consultez nos spécialistes.

Neomat SA, 5734 Reinach AG,  
064/71 35 48

# neomat

pour vos plaques translucides

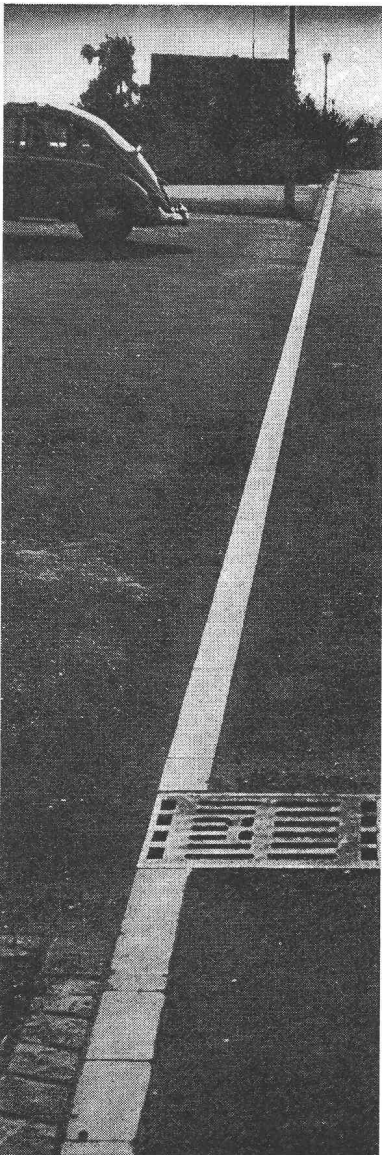
**Sili**

+

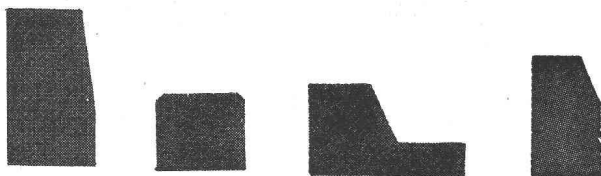
**dur**

=

**Sili  
dur**



**Calculer avec SILIDUR,  
cela vaut la peine!**



**ARTICLES EN BÉTON DUR POUR ROUTES,  
CHEMINS, PLACES ET JARDINS**

**Sili  
dur**®

**STEINER SILIDUR SA**  
CH - 8450 Andelfingen  
Tél. (052) 41 10 21

**FORMSTEIN SA**  
3113 Rubigen  
Tél. (031) 92 24 32

**ERNEST GRABER**  
Agent exclusif  
Case postale  
1001 Lausanne  
Tél. (021) 26 23 17

# Survivre par la protection du milieu vital

Instruments, machines, appareils, équipements,  
installations pour l'approvisionnement en eau,  
pour le traitement des eaux industrielles et potables  
et l'épuration des eaux usées, pour l'élimination ou la  
récupération des déchets, pour le maintien de la pureté  
de l'air et pour la protection contre le bruit,  
voilà ce que présentent plus de 300 exposants  
de 12 pays au

**Salon international pour la protection du milieu vital  
pro aqua - pro vita**

à la Foire d'Échantillons de Bâle.

**JOURNÉES TECHNIQUES**

(Énergie et milieu vital)

Congrès AICB (lutte contre le bruit)

11-15 juin 1974

ouvert chaque jour de 09.00 à 18.00 heures

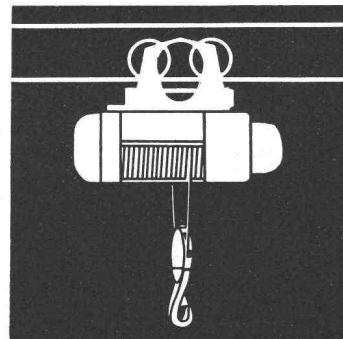
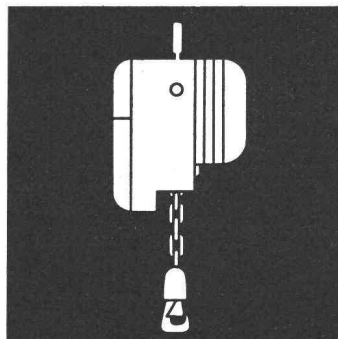


**pro aqua - pro vita**

6<sup>e</sup> Salon international pour la  
protection du milieu vital -  
eau - eaux usées - déchets -  
air - bruit.

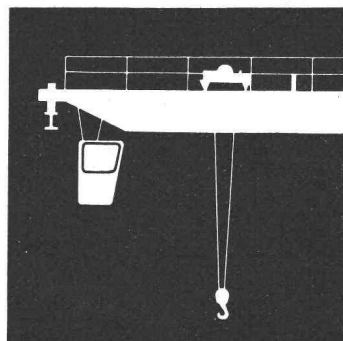
**BALE**

Prospectus au Secrétariat, Case postale, 4021 Bâle



engins de levage  
palans électriques  
ponts roulants  
matériel d'équipement

**DEMAG**



# W. BURRI S.A.

**CONSTRUCTIONS ÉLECTROMÉCANIQUES**  
1000 Lausanne 16 - Tél. 021/24 45 33



- **Joints élastiques** : thiocols, silicones, polyuréthanes, acryls, sur : béton, métal, alu, verre, bois, etc. ; garanties maximales de qualité pour l'isolation hydro et thermo des jointoiments.
- **Revêtements de sols** en résines Epoxi coulées, depuis la couche anti-poussière jusqu'au mosaïque coloré aux hautes qualités mécaniques et chimiques.
- **Hydro-isolation** monocouche vulcanisée pour terrasses, murs de soutènements, sous-sols, etc.
- **Siliconages** et traitements de façades.
- **Etanchéité anti-mazout** des bacs de rétentions.
- **Sols salles de gymnastique** en résine Poliflex coulée.

# FLEXO-BAU s.a.

entreprise inscrite  
au registre professionnel VD  
LAUSANNE - ZURICH - BÂLE - OLTEN

Route d'Echallens 3,  
1032 ROMANEL sur Lausanne  
Tél. (021) 34 05 45-47.

## La Compagnie genevoise des tramways électriques

engagerait un

### ingénieur EPFZ ou EPFL

électricien ou mécanicien, ou possédant un titre équivalent.

Le poste comprend l'assistance et le remplacement du chef de service, en qualité d'adjoint.

#### Les travaux comprennent :

- l'entretien, les réparations et révisions d'un parc de 300 véhicules
- la construction et l'exploitation d'installations fixes (lignes électriques, sous-stations, voies, bâtiment)
- des études d'extension et de modernisation du réseau.

#### Qualités et connaissances souhaitées :

- si possible quelques années de pratique dans l'un ou l'autre domaine
- aptitude à diriger un personnel nombreux
- du dynamisme, de l'initiative et de l'entregent
- langue maternelle française et connaissance de l'allemand.

#### Il est offert :

- possibilité d'avancement rapide et intéressant pour personne capable
- rémunération en fonction des capacités
- sécurité sociale.

Les offres manuscrites accompagnées d'un curriculum vitae, d'une photographie et de copies de certificats doivent être adressées à la Direction de la CGTE, case postale 237, 1211 Genève 8.

# Le tuyau en béton est un produit qui s'améliore en vieillissant

Son coefficient de rugosité va en s'améliorant rapidement dès la mise en service par le fait que, dans la quasi totalité des cas,

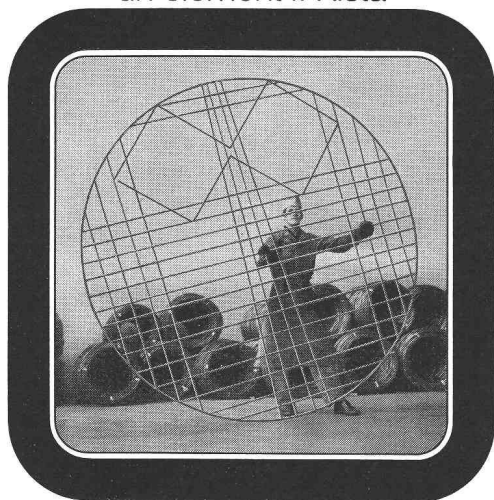
il se forme une mince pellicule de vie biologique, appelée «floc» et composée d'algues, de bactéries et de matières grasses. Le tuyau étant posé dans un milieu où le taux d'humidité reste élevé, le «floc» se développe sur tout le pourtour du tuyau.

Pour tous renseignements  
Bureau de l'AFTSR Ch. des Fleurettes 41  
1007 LAUSANNE Tél. (021) 275008

ASSOCIATION  
DE FABRICANTS DE  
TUYAUX DE LA  
SUISSE  
ROMANDE



Schachtdeckel-Armierung  
ein fi-Rista-Element  
Armature pour  
couvertres de puits  
un élément fi-Rista



**Drahtwerke/Tréfileries  
Fischer AG  
CH-5734 Reinach AG  
Tel. 064 71 15 55**

**FISCHER REINACH**

Bureau d'ingénieurs dans les environs de Bâle  
cherche pour entrée immédiate ou date à con-  
venir :

**ingénieur civil dipl. EPF  
dessinateur en béton armé**

- ayant quelques années de pratique
- apte à travailler de manière indépendante
- ayant des connaissances de la langue alle-  
mande

**Activités :**

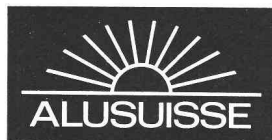
élaboration de projets divers dans le domaine des  
superstructures en béton armé, précontraint, et  
constructions métalliques.

**Nous offrons :**

- activité variée et intéressante
- conditions d'engagement modernes
- bonne rémunération
- prestations sociales

Faire offres à :

**Gruner, Jauslin, Stebler**  
Ingenieure AG  
Gartenstrasse 15, 4132 Muttenz  
Tél. (061) 61 33 11.



Für unsere Tochtergesellschaft **Alesa Alusuisse  
Engineering AG** in Zürich suchen wir einen

**EL. INGENIEUR-TECHNIKER HTL**  
(Fachrichtung Starkstrom)

wenn möglich mit Erfahrung im elektrischen An-  
lagebau (Hoch- und Niederspannung, Steue-  
rungen). Der Aufgabenkreis umfasst vorwiegend  
die Projektierung der elektrischen Ausrüstung  
von grossen Industrieanlagen für das In- und  
Ausland.

Es handelt sich um abwechslungsreiche und  
interessante Aufgaben, die nach erfolgreicher  
Einarbeit in das Fachgebiet weitgehend selb-  
ständig ausgeführt werden können.

Wir bitten Sie, schriftlich oder telephonisch an  
unsern Personaldienst zu wenden.

Schweizerische Aluminium AG  
Buckhauserstrasse 11  
8048 Zürich  
Tel. (01) 54 80 80.

**S E P**

Nous cherchons pour nos bureaux d'Afri-  
que du Nord, s'occupant spécialement  
d'études de constructions industrielles :

**chef de projet**

ayant une longue expérience dans la  
construction industrielle,

**ingénieurs de projets**

avec 3 à 10 ans d'expérience dans les  
domaines de la statique et des structures  
(béton armé, béton précontraint, construc-  
tion métallique.)

**Conditions :**

Nationalité suisse.  
Excellentes qualifications et références.  
Bonne connaissance de la langue fran-  
çaise. Engagement à l'étranger pour 2 à  
3 ans au moins.

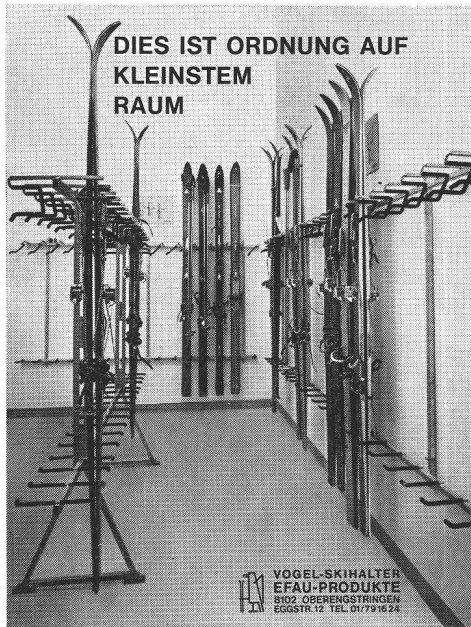
**Société d'Etudes et de Projets**  
**Av. Guillemin 20, 1009 Pully**  
**Tél. (021) 28 74 35.**

# Plaques filtrantes en béton

## Hunziker

HUNZIKER

- tiennent la construction au sec
- restent imputrescibles
- résistent à la vermine



DIES IST ORDNUNG AUF  
KLEINSTEM  
RAUM

### Porte-skis VOGEL

Construction en métal très solide zinguée au feu.

Projection et installation de locaux de skis. Livraison de pièces pour l'auto-montage.

Pour hôtels, chalets, écoles, maisons, appartements, etc.

Jusqu'à 16 paires de skis par mètre courant.

ERWIN VOGEL  
EFAU-PRODUKTE  
8102 Oberengstringen  
Eggstrasse 12  
Tél. (01) 79 16 24

VOGEL-SKIHALTER  
EFAU-PRODUKTE  
8102 OBERENGSTRINGEN  
EGGSTR. 12 TEL. 01/79 16 24

imprimerie  
la concorde

éditions  
procédés typo-offset-ibm  
reliures à anneaux  
wiro-multo-flexo

### lausanne

terreux 29-31  
téléphone 021/20 19 91

## Tip für dipl. Bau-Ing. ETH

Eine Stelle ist frei,  
in der Sie Freiheit zum Handeln finden:  
von der Entgegennahme der Offertanfrage  
bis zur Vorbereitung der Auftragsabrechnung.  
Wir suchen einen

# Stahlbau- Objektleiter.

Sie haben  
die gute Chance, Projekte, Objekte, Ihr Team  
und sich selbst zum Erfolg zu führen.  
Mit der nötigen Handlungsfreiheit,  
mit unserer vollen Unterstützung  
und mit Anstellungsbedingungen, die Ihnen  
gefallen werden.

Unser  
Elmar Keller gibt Ihnen gerne mehr Auskunft!  
Und unsere Diskretion ist Ihnen sicher.

**ZSCHOKKE  
WARTMANN  
AG**

Stahlbau  
Kesselbau  
Apparatebau  
Maschinenbau  
Kläranlagen

St/10/2/474



Escalier mobile  
Un maximum d'avantages  
Un minimum d'espace

Mod. 1 75/150  
Mod. 3 70/130 (év. 65/120)

**Feldmann + Co SA**  
Constructions en bois

**3250 Lyss**  
Tél. (032) 84 11 84

### La technique est en évolution constante

Le Bulletin technique de la Suisse romande permet  
de se tenir au courant, et la partie « annonces »  
fournit également des informations utiles.

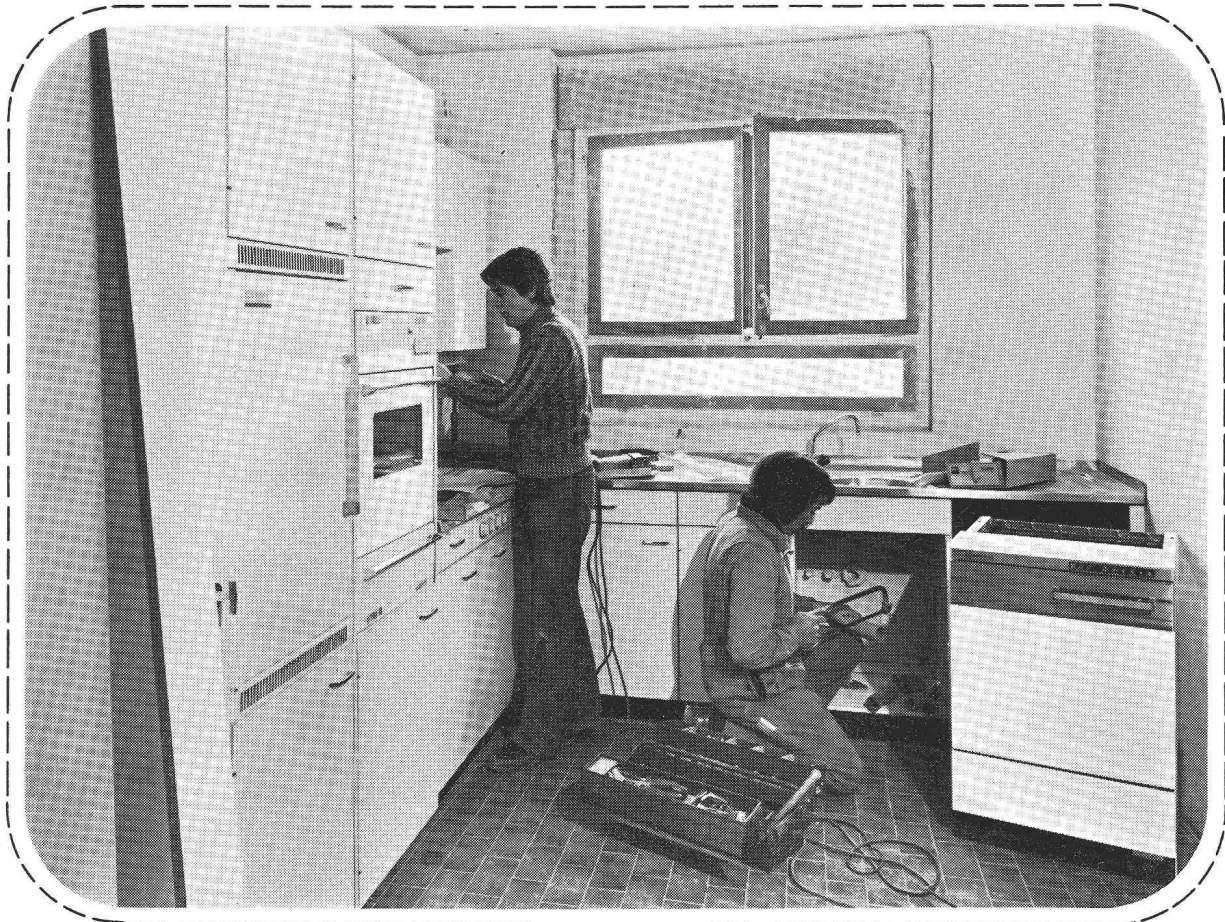
### TECHNICIEN ET DESSINATEUR

en bâtiment sont demandés par bureau d'architectes de  
Lausanne pour travaux intéressants, constructions scolaires  
et universitaires.

F. BRUGGER, architecte FAS - SIA, Haldimand 17,  
1003 Lausanne.



# Transformer une ancienne cuisine...



...en collaborant avec  
**Gétaz Romang Ecoffey SA**  
peut signifier

pour vous :

- des possibilités intéressantes d'affaires supplémentaires
- l'assurance de satisfaire votre clientèle en lui proposant un agencier disposant d'une très grande expérience dans le problème des transformations
- une sécurité totale par notre propre organisation de service après-vente

pour votre client :

- un choix de plus de douze exécutions réalisables en une quarantaine de coloris
- la possibilité de comparer et de choisir en pleine connaissance de cause en visitant l'une de nos huit expositions
- un plaisir nouveau de se retrouver dans un décor accueillant et de disposer d'un équipement à la fois fonctionnel et moderne

 **GETAZ  
ROMANG  
ECOFFEY  
SA**

Lausanne - Genève - Vevey - Château-d'Oex - Sion -  
Viège - Aigle - Fribourg