

**Zeitschrift:** Bulletin technique de la Suisse romande  
**Band:** 100 (1974)  
**Heft:** 16

## Werbung

### Nutzungsbedingungen

Die ETH-Bibliothek ist die Anbieterin der digitalisierten Zeitschriften. Sie besitzt keine Urheberrechte an den Zeitschriften und ist nicht verantwortlich für deren Inhalte. Die Rechte liegen in der Regel bei den Herausgebern beziehungsweise den externen Rechteinhabern. [Siehe Rechtliche Hinweise.](#)

### Conditions d'utilisation

L'ETH Library est le fournisseur des revues numérisées. Elle ne détient aucun droit d'auteur sur les revues et n'est pas responsable de leur contenu. En règle générale, les droits sont détenus par les éditeurs ou les détenteurs de droits externes. [Voir Informations légales.](#)

### Terms of use

The ETH Library is the provider of the digitised journals. It does not own any copyrights to the journals and is not responsible for their content. The rights usually lie with the publishers or the external rights holders. [See Legal notice.](#)

**Download PDF:** 22.01.2025

**ETH-Bibliothek Zürich, E-Periodica, <https://www.e-periodica.ch>**

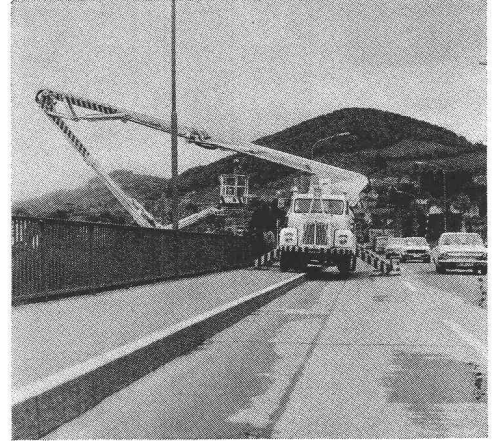
# SKYLIFT

## Elévateur pour travail sous-pont

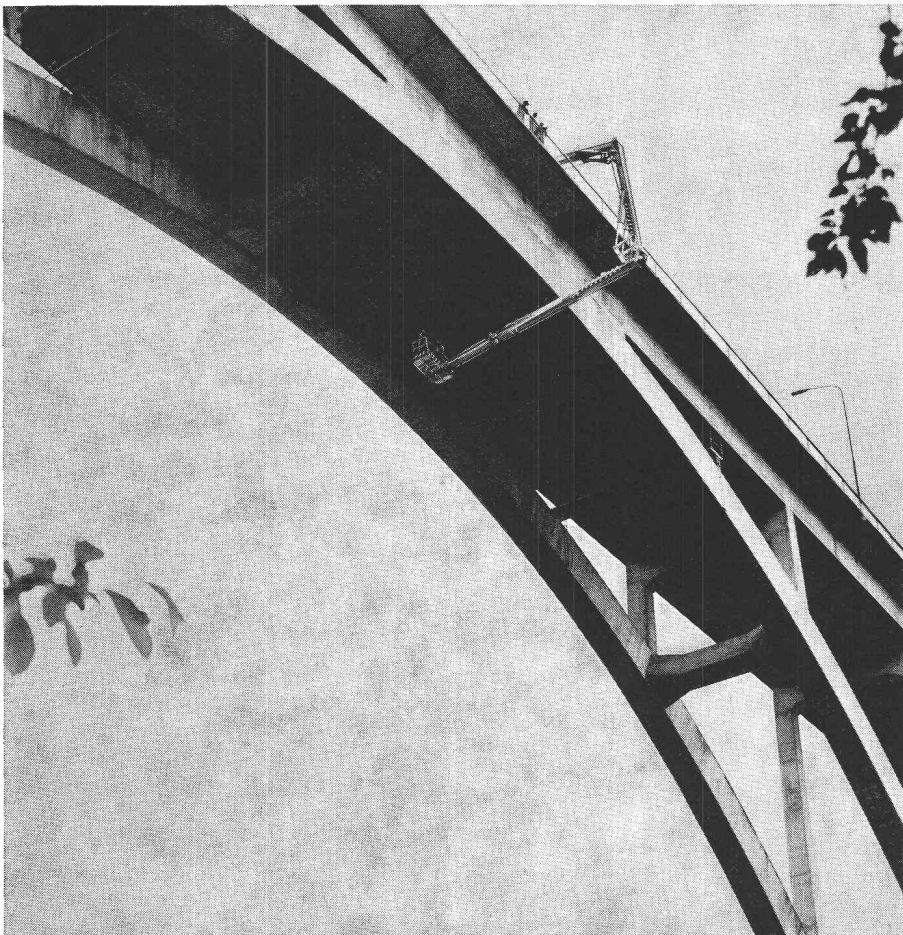


**Simplement louer**

**1.** Le team MALTECH arrive



**2.** Monter dans la nacelle...



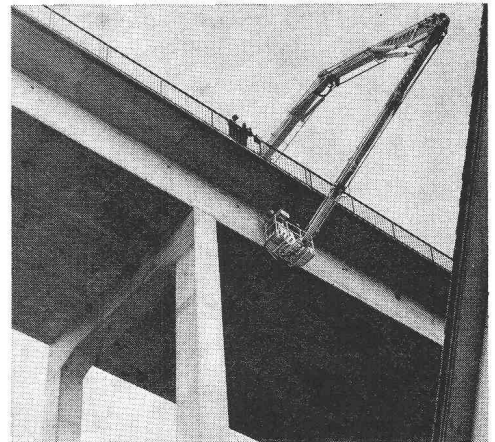
Le plus grand et le plus mobile des engins d'Europe pour l'inspection des dessous de ponts.

Location et conseils quant à l'emploi dans toute la Suisse

**maltech sa**

Agent MALTECH pour la Suisse romande

**UMIGLIA SA** Ch. Guiguer-de-Prangins 3 1004 LAUSANNE  
tél. (021) 36 15 71



**3.** ... et contrôler



**4.** Vous constatez ce qu'il y a à constater

Elévateurs à nacelle pour  
bâtiments et génie civil.  
Location et conseils quant  
à l'emploi par l'Organisation  
MALTECH dans toute la Suisse



**SOCIÉTÉ  
GÉNÉRALE  
POUR  
L'INDUSTRIE**

Bureau d'ingénieurs-conseils recherche

Pour son département bâtiment

### un ingénieur civil diplômé

ayant quelques années de pratique. Age idéal : 28 à 32 ans.

### un ingénieur-technicien en génie civil diplômé

ayant grande expérience. Age idéal : 25 à 35 ans.

Les candidats seront appelés à traiter essentiellement les structures d'importants bâtiments, en Suisse et à l'étranger (béton armé, précontraint, construction métallique).

Pour son département géotechnique

### un ingénieur géotechnicien diplômé

ayant une très bonne expérience, notamment dans les domaines suivants :

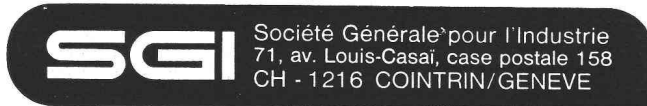
- fondation d'immeubles et d'ouvrages d'art
- travaux de terrassement
- travaux souterrains
- digues en terre.

Le candidat doit être apte à travailler d'une manière indépendante. Il sera appelé à remplir des missions à l'étranger. Langues : français et anglais. Age idéal : 30 à 35 ans.

Entrée de suite ou à convenir.

Nous offrons un salaire bien adapté aux qualifications, d'importants avantages sociaux, une excellente ambiance de travail. Cafétéria, parking assuré.

Adresser curriculum vitae détaillé avec copie de certificats ainsi qu'une photographie au chef du personnel ou prendre contact téléphoniquement au N° 022/34 60 71, interne 502.



## DOCUMENTATION GÉNÉRALE

Extraits d'articles de revues suisses et étrangères reçues par le « Bulletin technique » et déposées à la Bibliothèque de l'École polytechnique fédérale de Lausanne, avenue de Cour 33, où elles peuvent être consultées.

N. B. — L'indice figurant en tête et à droite de chaque extrait est celui de la « Classification décimale universelle ».

### Sciences pures

**BT 5691** 535.6  
*La couleur.* G. HIRTZ.  
Sciences et techniques, n° 12, 15 mars 1974, p. 25-32, 6 fig.

On ne commença à déchiffrer le mystère de la riche palette de couleurs que nous offre la nature qu'après les travaux de Newton, qui prouva que la lumière solaire dite « lumière blanche » est constituée d'une infinité de couleurs allant du rouge au violet dans une succession identique à celle que présente l'arc-en-ciel. Il « analysait » la lumière blanche avec un prisme, puis, la décomposition colorée étant réalisée, il faisait la synthèse en reconstituant la lumière blanche.

Malgré les résultats acquis, physiciens et peintres eurent à résoudre un problème particulier : quelles sont les couleurs qui combinées entre elles peuvent reconstituer toutes les autres ? Les réponses du physicien et du peintre ne concordent pas. Le physicien répond le rouge, le vert, le bleu ; le peintre, lui, affirme le rouge, le jaune et le bleu. Pourquoi cette divergence ?

### Mécanique appliquée

**BT 5692** 621.791  
*Possibilités de hausser la qualité de coupe en oxycoupage.*  
H. J. KRAUSE.  
Journal de la Soudure, 64<sup>e</sup> année, n° 2, 1974, p. 29-44, 12 fig.

Par des essais étendus et soignés qui sont décrits en détail et dont les résultats sont mis en valeur, l'influence exercée par la machine d'oxycoupage sur la qualité de la coupe est mise en évidence et mesurée. Les résultats montrent que notamment le comportement dynamique de la machine constitue un facteur d'influence essentiel et que l'amélioration de ce comportement permet de hausser la qualité de coupe.

### Electrotechnique

**BT 5693** 621.313  
*Transiente Strom- und Spannungsverhältnisse bei plötzlichen Laständerungen an drei Drehstrom-Synchronmaschinen in Parallelbetrieb.*  
A. WEBS.  
Bull. ASE, 65<sup>e</sup> année, n° 3, 1974, p. 149-157, 6 fig., 1 tabl.

A l'aide de diagrammes vectoriels et en tenant compte du théorème de la constance du flux, lors de l'amorçage de phénomènes transitoires dans des machines électriques, on en tire les équations qui conviennent, sans employer les composantes directes et transversales d'après Park, pour calculer les conditions transitoires de courant et de tension, dans le cas de brusques modifications de charge à trois machines triphasées synchrones en parallèle. L'application de ce procédé est ensuite indiquée par quatre exemples numériques.

**BT 5694** 621.396  
*L'équipement d'émission et de réception pour porteuses uniques.*  
H. DOSWALD, J. WEHRLI.  
Bull. technique PTT, 52<sup>e</sup> année, n° 3, 1974, p. 96-106, 13 fig., 3 tabl.

L'équipement d'émission et de réception pour porteuses uniques se situe dans le trajet que doit emprunter le signal entre l'équipement multiplex à courants porteurs et les amplificateurs de puissance d'émission, d'une part, et l'ensemble de réception à large bande et à faible bruit, d'autre part. De ce fait, ses fonctions sont déjà définies : adapter, moduler et démoduler les signaux ainsi que transposer les bandes de fréquences. L'article décrit les divers sous-ensembles qui composent l'équipement pour porteuses uniques de la station terrienne suisse pour satellites.

### Génie

**BT 5695** 628.543  
*L'incidence du recyclage des eaux sur la pollution.* F. GALLION.  
Techniques et sciences municipales, 69<sup>e</sup> année, n° 1/1974, p. 25-29.

Toute activité vitale produit des biens consommables et des déchets. L'homme a longtemps eu l'habitude de se débarrasser de ses déchets en les rejetant à la rivière, mais la croissance de l'industrie fait qu'il est de moins en moins possible de compter sur cette pratique. Le recyclage de l'eau est maintenant une contrainte, car l'eau disponible est limitée. Même l'eau de mer est menacée par les déchets qu'elle reçoit. Le recyclage total de l'eau par chaque consommateur est l'idéal pour l'avenir, et les traitements tertiaires le rendent possible. Mais la question de ce qu'on peut faire des déchets enlevés de l'eau reste ouverte, et devra probablement être résolue par des écosystèmes spécifiques capables de les ramener au milieu naturel.

- **Joints élastiques** : thiocols, silicones, polyuréthanes, acryls, sur : béton, métal, alu, verre, bois, etc. ; garanties maximales de qualité pour l'isolation hydro et thermo des jointoiments.
- **Revêtements de sols** en résines Epoxi coulées, depuis la couche anti-poussière jusqu'au mosaïque coloré aux hautes qualités mécaniques et chimiques.
- **Hydro-isolation** monocouche vulcanisée pour terrasses, murs de soutènements, sous-sols, etc.
- **Siliconages** et traitements de façades.
- **Étanchéité anti-mazout** des bacs de rétentions.
- **Sols salles de gymnastique** en résine Poliflex coulée.

# FLEXO-BAU s.a.

entreprise inscrite  
au registre professionnel VD  
LAUSANNE - ZURICH - BÂLE - OLTEN

Route d'Echallens 3,  
1032 **ROMANEL** sur Lausanne  
Tél. (021) 34 05 45-47.



Pour chaque usage  
l'outil approprié,  
par ex. :

## OUVRE-FÛTS

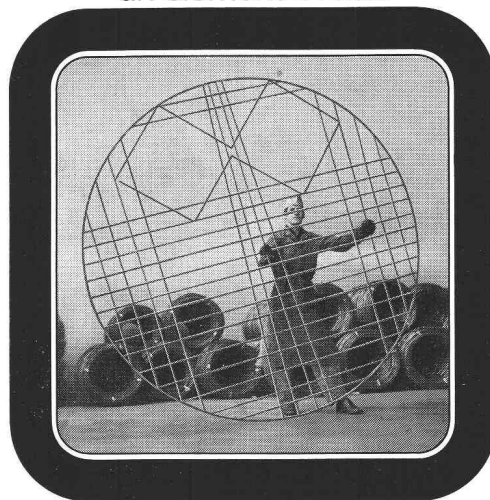
ouvre-boîte en grand  
format pour fûts de  
50-220 lt de conte-  
nance, épaisseur de  
tôle jusqu'à 1,5 mm

## JACCAZ

Fûts + Accessoires  
**8105 Regensdorf**  
01/840 20 20

## Schachtdeckel-Armierung ein fi-Rista-Element

Armature pour  
couvertres de puits  
un élément fi-Rista



**fischer** Drahtwerke/Tréfileries  
Fischer AG  
CH-5734 Reinach AG  
Tel. 064 71 15 55

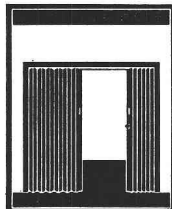
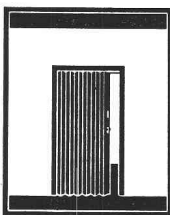
**FISCHER REINACH**

*Ernst*  
**URINOIRS**  
sans chasse d'eau,  
absolument inodores

F.Ernst, Ing. S.A. Zurich 3, Tél. 051/33 60 66

### Normacord

Porte de série  
pour pièces  
d'habitation.  
Un vantail,  
jusqu'à 3,00 m  
de haut.



### Bellacord

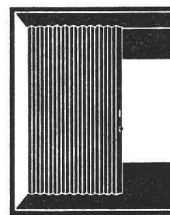
La porte la plus  
courante.  
Un vantail ou deux  
vantaux.  
Jusqu'à 3,50 m  
de haut.

### Acordial Portes et cloisons extensibles en toutes dimensions

Demandez les informations  
techniques

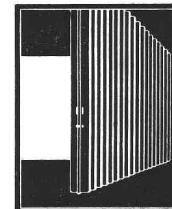
**rosconi**®

Fabrication - Vente - Pose  
Rosconi SA  
1004 Lausanne, 3, rue du Petit Beaulieu  
021 35 24 44



### Moltacord

Convenant aux  
hauteurs de  
3,50 à 5,00 m.  
Un vantail  
ou deux vantaux.



### Supracord

La cloison  
extensible pour  
grands locaux  
dès 5,00 m de haut.



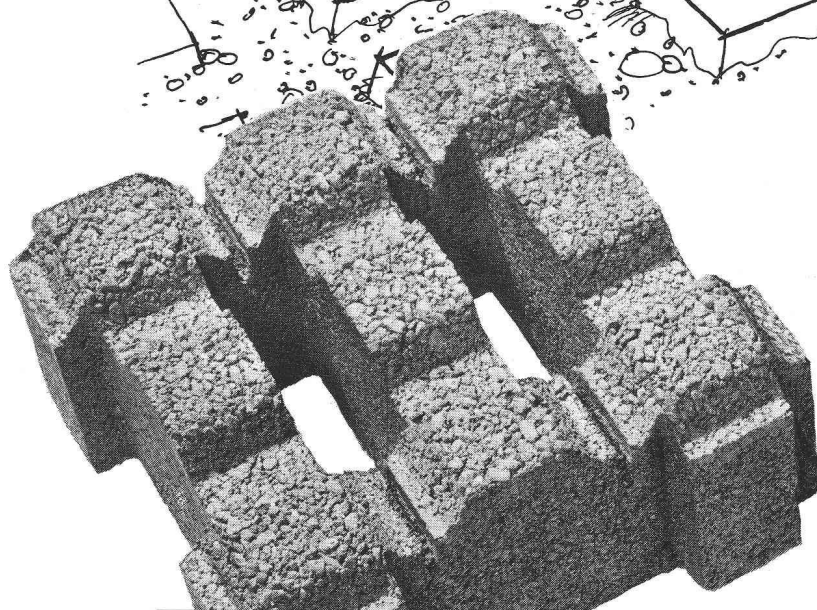


Encore  
une solution  
efficace  
en béton  
"pensé" ...

## Les grilles GP pour parkings de verdure

(voitures et poids lourds)

- sauvegarde de l'environnement
- résistance élevée et insensibilité au gel
- pose rapide par simple juxtaposition
- système modulaire complet pour parkings à angle droit ou en épi



**BTR**

DIVISION DE L'ENVIRONNEMENT

**MATERIAUX S.A.**

1023 Crissier

Télex 24766

Tél. 021 349721