

Zeitschrift: Bulletin technique de la Suisse romande
Band: 100 (1974)
Heft: 3

Werbung

Nutzungsbedingungen

Die ETH-Bibliothek ist die Anbieterin der digitalisierten Zeitschriften. Sie besitzt keine Urheberrechte an den Zeitschriften und ist nicht verantwortlich für deren Inhalte. Die Rechte liegen in der Regel bei den Herausgebern beziehungsweise den externen Rechteinhabern. [Siehe Rechtliche Hinweise.](#)

Conditions d'utilisation

L'ETH Library est le fournisseur des revues numérisées. Elle ne détient aucun droit d'auteur sur les revues et n'est pas responsable de leur contenu. En règle générale, les droits sont détenus par les éditeurs ou les détenteurs de droits externes. [Voir Informations légales.](#)

Terms of use

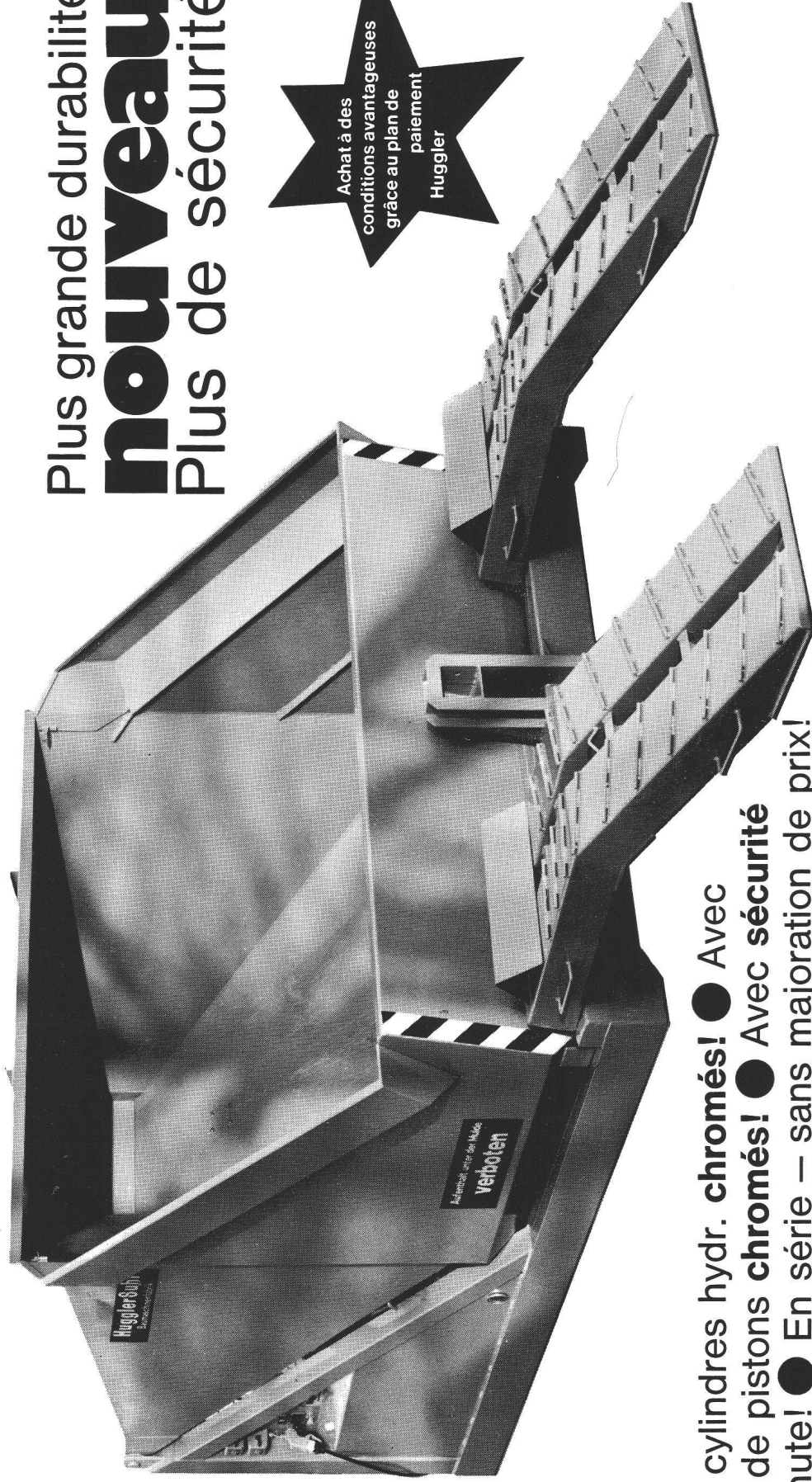
The ETH Library is the provider of the digitised journals. It does not own any copyrights to the journals and is not responsible for their content. The rights usually lie with the publishers or the external rights holders. [See Legal notice.](#)

Download PDF: 02.02.2025

ETH-Bibliothek Zürich, E-Periodica, <https://www.e-periodica.ch>

Silo de transbordement Huggler

Plus grande durabilité
nouveau
Plus de sécurité



Achat à des conditions avantageuses grâce au plan de paiement Huggler

Avec cylindres hydr. chromés! ● Avec tiges de pistons chromés! ● Avec sécurité de chute! ● En série – sans majoration de prix!

Huggler Forel

Machines d'entreprises S.A., 1606 Forel, Tél. 021/971988

Petites informations MBA

Bétonnières portées STETTER

En Europe, Stetter est indiscutablement le plus grand producteur de bétonnières portées. Cette entreprise exporte dans plus de 100 pays. Ses machines de fonctionnement sûr sont en service sur les cinq continents. Elles se sont aussi imposées sur les chantiers suisses – à cause de leur construction étudiée, de leur fonctionnement économique et de la possibilité de choisir parmi quatre types celui qui convient à l'emploi envisagé.

Les deux séries de types

SH (moteur séparé hydraulique) et FH (prise de force du véhicule, hydraulique); les 2 modèles (4 m³ et 6 m³ de béton fini) pour chaque type sont caractérisés par

- l'entraînement par un système hydraulique réglable et au moyen d'une prise de force (maintenant aussi sur les types SH);
- le réglage progressif de la vitesse du tambour mélangeur (0–15 t/min);
- la commande au moyen de deux leviers (réglage du gaz et réglage de la pompe);
- le haut degré de rendement et, simultanément, la construction robuste, absolument exempte de gauchissement et pratiquement sans entretien.

Demandez-nous des renseignements plus détaillés. Vous ne le regretterez pas!

MBA

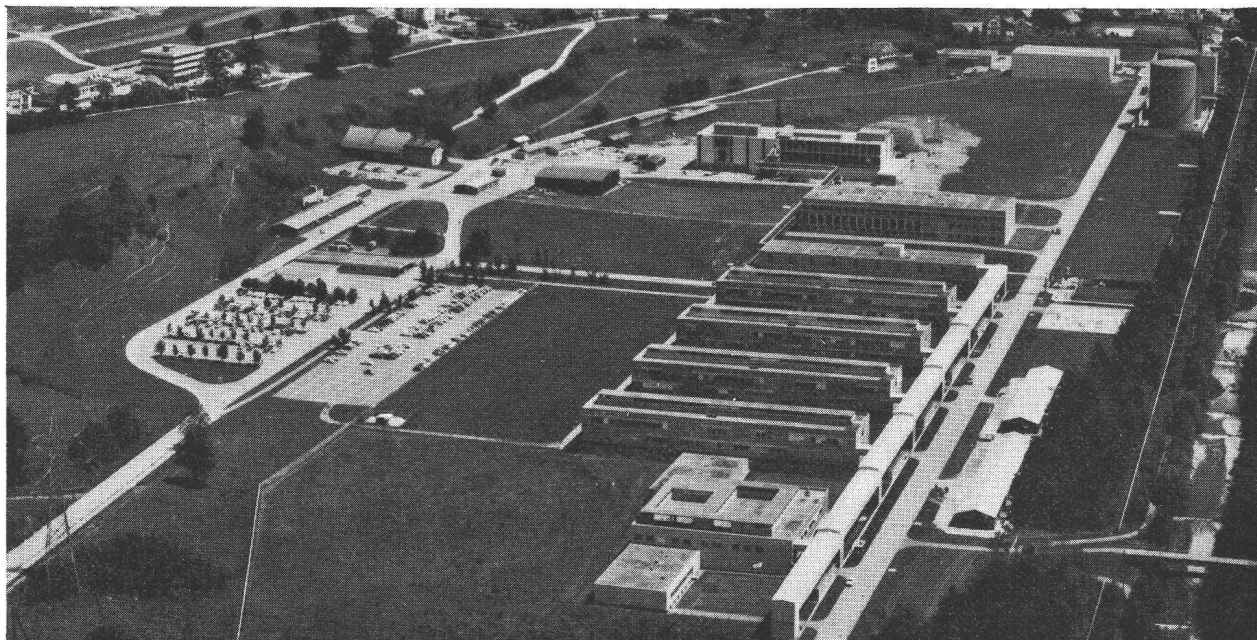
- quand il s'agit de transporter du béton

MBA, 8600 Dübendorf, tél. 01 85 00 21



Postes de service et pièces de rechange à Dübendorf: tél. 01 85 00 21, 6593 Cadenazzo: tél. 092 621627, 3422 Kirchberg: tél. 034 30525, 7320 Sargans: tél. 085 24690

Plaques FILTRA® BTR



Maître de l'œuvre

Architectes

Ingénieur

Entrepreneurs



Usine Ciba-Geigy, Marly

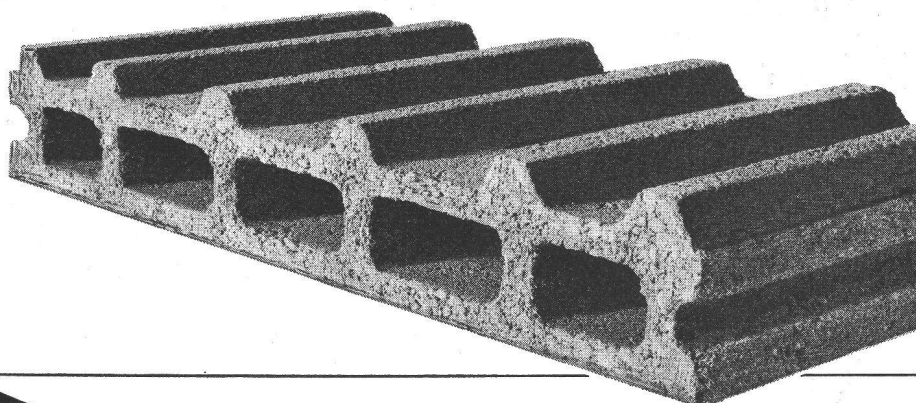
CIBA-GEIGY Photochimie S.A., Marly

Suter & Suter A.G., Bâle

Jean Bruderer, ing. dipl. ETH-SIA, Fribourg

Consortium Schmalz-Nibbio-Stamm, Fribourg-Lausanne-Bâle

La plaque FILTRA BTR, produit pensé au service du bâtiment et du génie civil : double rang d'alvéoles et de canalisations 8 cm d'épaisseur, **filtrage constant à long terme.** Réseau de distribution très étendu par les marchands de matériaux de construction.



BTR MATERIAUX S.A.

1023 Crissier Tél. 24 766 Tél. (021) 34 97 21