

**Zeitschrift:** Bulletin technique de la Suisse romande  
**Band:** 100 (1974)  
**Heft:** 6: Société vaudoise des ingénieurs et des architectes: 1874-1974

## Werbung

### Nutzungsbedingungen

Die ETH-Bibliothek ist die Anbieterin der digitalisierten Zeitschriften. Sie besitzt keine Urheberrechte an den Zeitschriften und ist nicht verantwortlich für deren Inhalte. Die Rechte liegen in der Regel bei den Herausgebern beziehungsweise den externen Rechteinhabern. [Siehe Rechtliche Hinweise.](#)

### Conditions d'utilisation

L'ETH Library est le fournisseur des revues numérisées. Elle ne détient aucun droit d'auteur sur les revues et n'est pas responsable de leur contenu. En règle générale, les droits sont détenus par les éditeurs ou les détenteurs de droits externes. [Voir Informations légales.](#)

### Terms of use

The ETH Library is the provider of the digitised journals. It does not own any copyrights to the journals and is not responsible for their content. The rights usually lie with the publishers or the external rights holders. [See Legal notice.](#)

**Download PDF:** 02.02.2025

**ETH-Bibliothek Zürich, E-Periodica, <https://www.e-periodica.ch>**

BULLETIN  
DE LA  
SOCIÉTÉ VAUDOISE  
DES INGÉNIEURS  
ET DES ARCHITECTES

BULLETIN TECHNIQUE DE LA SUISSE ROMANDE

Centième année — 1974

SOMMAIRE

	<i>Pages</i>
26 mars 1874 : assemblée constitutive de la SVIA — 25 mars 1875 : parution du premier numéro du <i>Bulletin de la SVIA</i> . . . . .	113
L'évolution de la Société vaudoise des ingénieurs et des architectes, par <i>Claude Monod</i> . . . . .	114
Réminiscences . . . . .	115
Le rôle du piéton dans les transports urbains, par <i>Philippe H. Bovy</i>	116
Bibliographie . . . . .	126
Communications SVIA . . . . .	127
Nécrologie . . . . .	140
Informations diverses . . . . .	141
Documentation générale . . . . .	141
Documentation du bâtiment . . . . .	141

LAUSANNE

1974

**FRANCILLON & FILS**

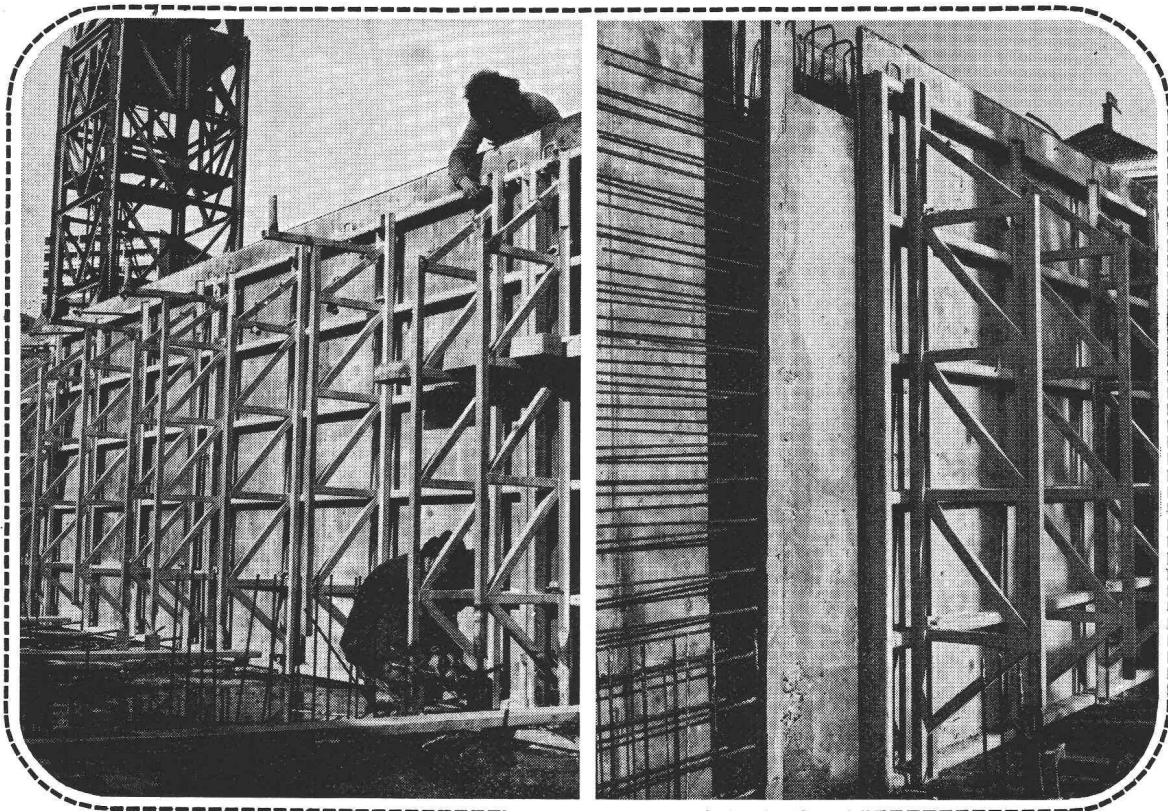
LAUSANNE

POUTRELLES ET FERS SPÉCIAUX

Fontes d'ornements et tuyaux en tous genres. Métaux.

FERMENTES

Outillage, Calorifères, etc.



***Il n'est pas  
de bon béton  
sans bon coffrage***

*nous offrons  
une gamme complète  
de panneaux de coffrage*

- Bois plein imprégné d'huile pour béton brut ou apparent.
- 3 couches croisées collées. Surface huilée ou recouverte de résine synthétique pour béton brut ou apparent.
- Contreplaqués qualité extérieure poncés ou bakélisés pour béton apparent ou lisse.
- Palplanches rainées et créteés pour béton brut. Plusieurs modèles, beaucoup de possibilités...

*mais un seul service:*



*Bussigny – Vevey – Montreux – Aigle – Sion –  
Viège – Châtel-St-Denis – Château-d'Ex*