

Zeitschrift: Bulletin technique de la Suisse romande
Band: 100 (1974)
Heft: 6: Société vaudoise des ingénieurs et des architectes: 1874-1974

Werbung

Nutzungsbedingungen

Die ETH-Bibliothek ist die Anbieterin der digitalisierten Zeitschriften. Sie besitzt keine Urheberrechte an den Zeitschriften und ist nicht verantwortlich für deren Inhalte. Die Rechte liegen in der Regel bei den Herausgebern beziehungsweise den externen Rechteinhabern. [Siehe Rechtliche Hinweise.](#)

Conditions d'utilisation

L'ETH Library est le fournisseur des revues numérisées. Elle ne détient aucun droit d'auteur sur les revues et n'est pas responsable de leur contenu. En règle générale, les droits sont détenus par les éditeurs ou les détenteurs de droits externes. [Voir Informations légales.](#)

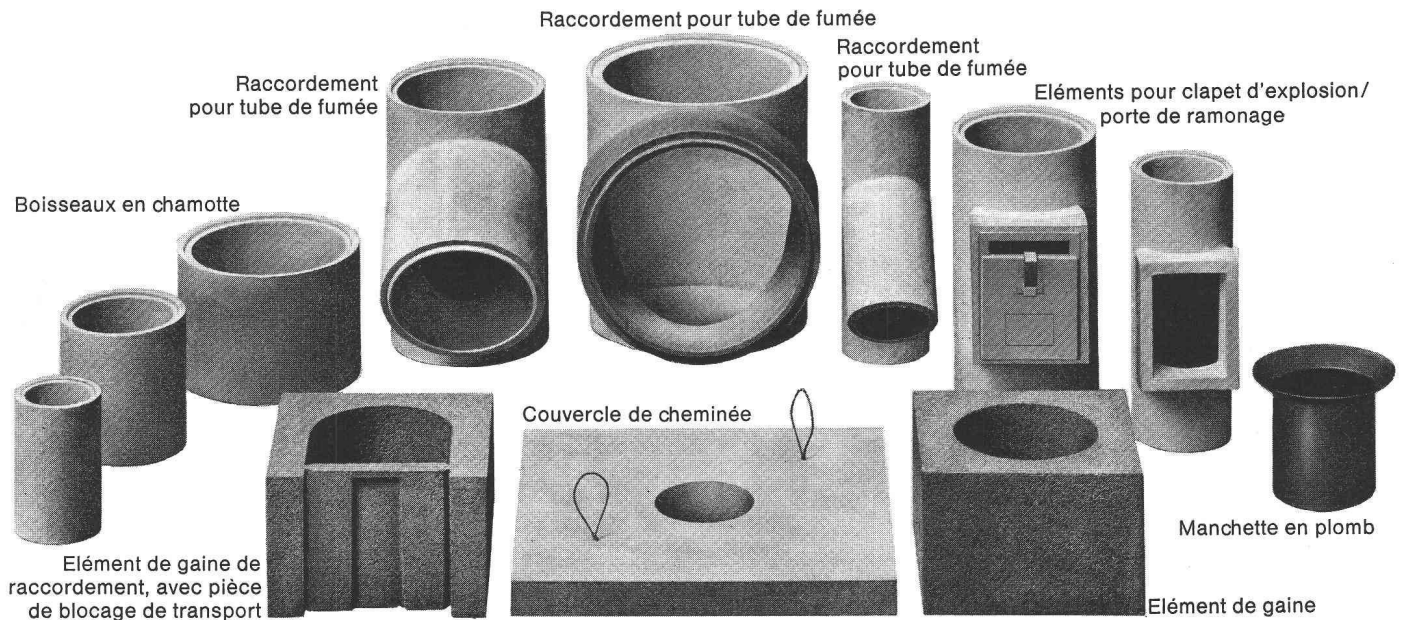
Terms of use

The ETH Library is the provider of the digitised journals. It does not own any copyrights to the journals and is not responsible for their content. The rights usually lie with the publishers or the external rights holders. [See Legal notice.](#)

Download PDF: 02.02.2025

ETH-Bibliothek Zürich, E-Periodica, <https://www.e-periodica.ch>

Cheminée Schiedel®



La cheminée à éléments avec boisseaux en chamotte

La cheminée Schiedel est une construction à éléments, à double paroi. Les boisseaux intérieurs en chamotte reposent élastiquement dans les éléments de gaine par l'intermédiaire de cordes de laine minérale et absorbent ainsi toutes les tensions et tous les déplacements provoqués par les variations de température.

Nous livrons la cheminée Schiedel en 16 grandeurs, avec des diamètres allant de 16 à 100 cm. Elle vous rendra aussi bien service dans une maison familiale que dans une grande installation industrielle.

Cheminée Schiedel®

en boisseaux de chamotte résistant au feu et aux acides;
convient à tous les combustibles: liquides, gazeux et solides.

Zürcher Ziegeleien, Zurich
tél. 01/35 93 30

Zürcher Ziegeleien
Bureau de vente Lucerne
tél. 041/22 37 55

Hard AG Volketswil
Volketswil
tél. 01/86 43 67

corex Basel AG, Bâle
tél. 061/22 23 00

Bureau de vente GMZ Lucerne
Lucerne, tél. 041/22 70 67

J. Schmidheiny & Co. AG
St-Gall
tél. 071/22 32 62

Baustoffe AG Chur, Coire
tél. 081/24 46 46

Stahlton-Prebeton AG
Berne, tél. 031/56 33 01
Lausanne, tél. 021/24 55 33

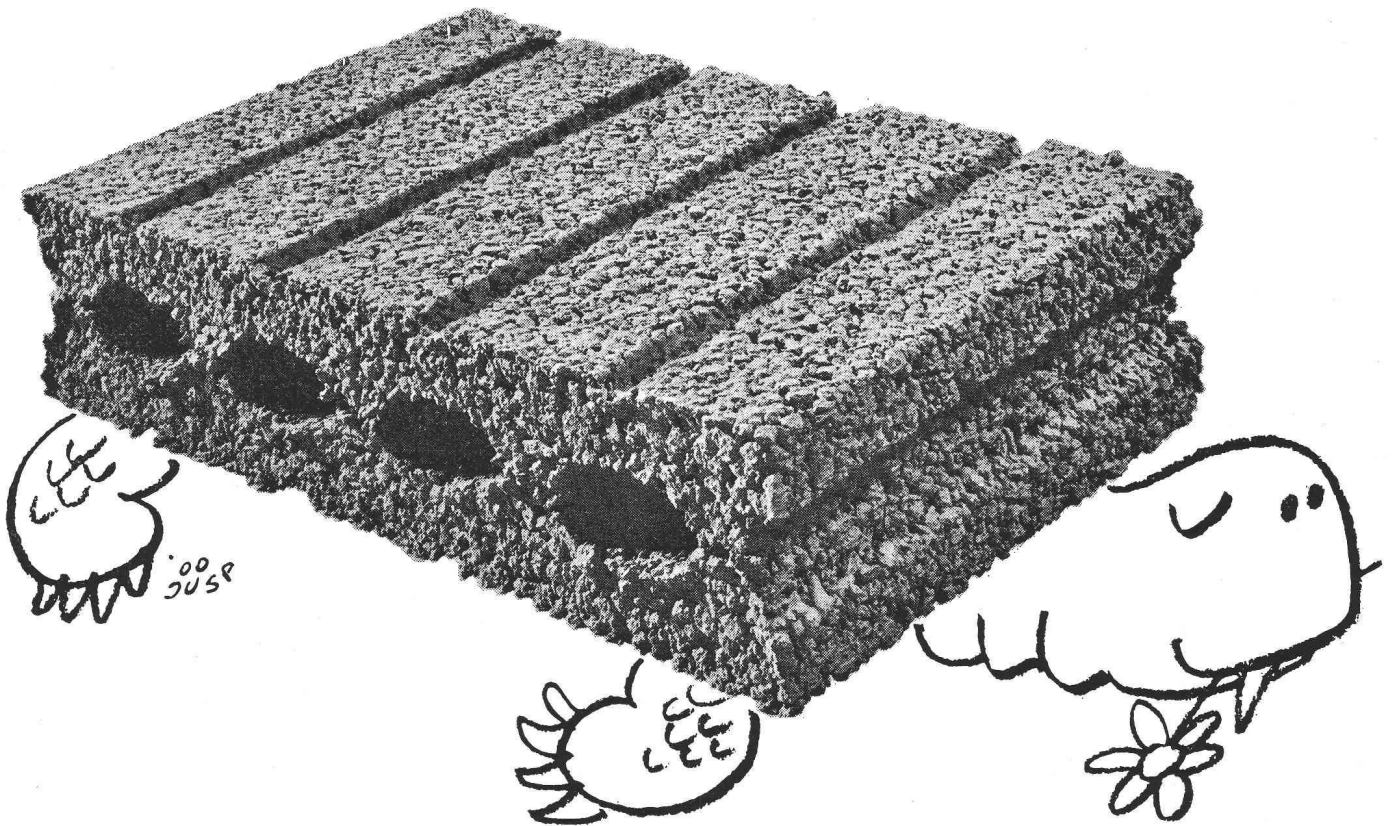
Bureau de vente GOZ Argovie
Aarau, tél. 064/22 15 88

Tortue brique Borel alpestre

(testudo saxifera alpina)

Du point de vue du matériau, ce que nous fabriquons ne donne pas lieu à une gaîté particulière. Nos produits se présentent plutôt sous un aspect prosaïque.

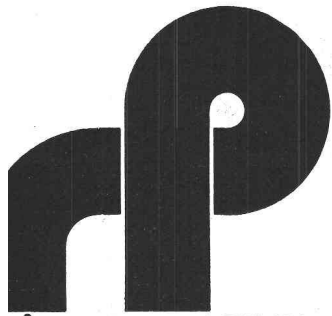
Pourtant, nous savons que nos tuyaux en béton, nos briques, nos articles en ciment pour le jardin et tous nos nombreux autres produits engendrent souvent un sourire de satisfaction parce que nous appliquons le slogan: Celui qui est de bonne humeur travaille plus volontiers et mieux. Et comme nous aimons travailler volontiers et mieux, nos clients collaborent plus volontiers avec nous.



Bangerter Lyss

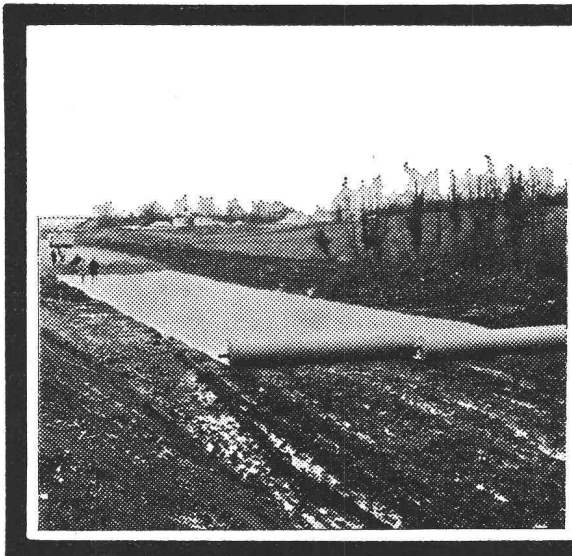
A. Bangerter & Cie S.A., Fabrique de produits en ciment, 3250 Lyss, tél. 032 84 31 31
Succursales: Thörishaus BE, Aclens VD, Porrentruy BE, La Chaux-de-Fonds NE, Rivera TI (Tugir S.A.), Gravières à Oberwangen BE, Zirkels FR, Montosset VD.





RHÔNE-POULENC-TEXTILE

LE
PREMIER
DU MONDE
A CRÉER
POUR VOUS
LE
"BENTONITE"
POLYESTER
AUTES
PERFORMANCES



bidim®

COUCHE ANTICONTAMINANTE ET REPARTITRICE DE CHARGES

BIDIM, l'additif de structure adapté aux :

travaux
autoroutiers et
ferroviaires,

travaux
hydrauliques
et maritimes,

travaux
d'assainissement,
etc...



Représentation générale pour la Suisse

PRODO S.A.

Liants bitumineux et produits chimiques pour la construction

1564 DOMDIDIER

Téléphone 037 75 15 53 / 75 18 07

Mon mari préfère les serrures **KABA**[®]

car ce sont
les plus sûres...
les meilleures...
les plus universelles...
et, pour moi,
c'est surtout
le confort qui compte

Confort KABA

Les clés KABA sont utilisables des deux côtés. L'introduction est donc toujours correcte.

Les clés KABA n'ont pas d'arêtes dentées – elles ménagent donc sacs à main et vêtements.

Sécurité KABA

Les serrures KABA 20 sont brevetées. Des clés supplémentaires ne sont livrées qu'au propriétaire lui-même contre signature déposée.

Un bulletin de sécurité servant à l'enregistrement des signatures accompagne chaque cylindre et chaque installation de fermeture. KABA 20 offre des millions de variantes de fermeture; par conséquent, pas de répétitions!

Flexibilité maximale dans l'établissement de plans de fermeture.

Service KABA

Assistance efficace par nos spécialistes KABA à disposition.

Vente et service par les quincailleries.



KABA[®]

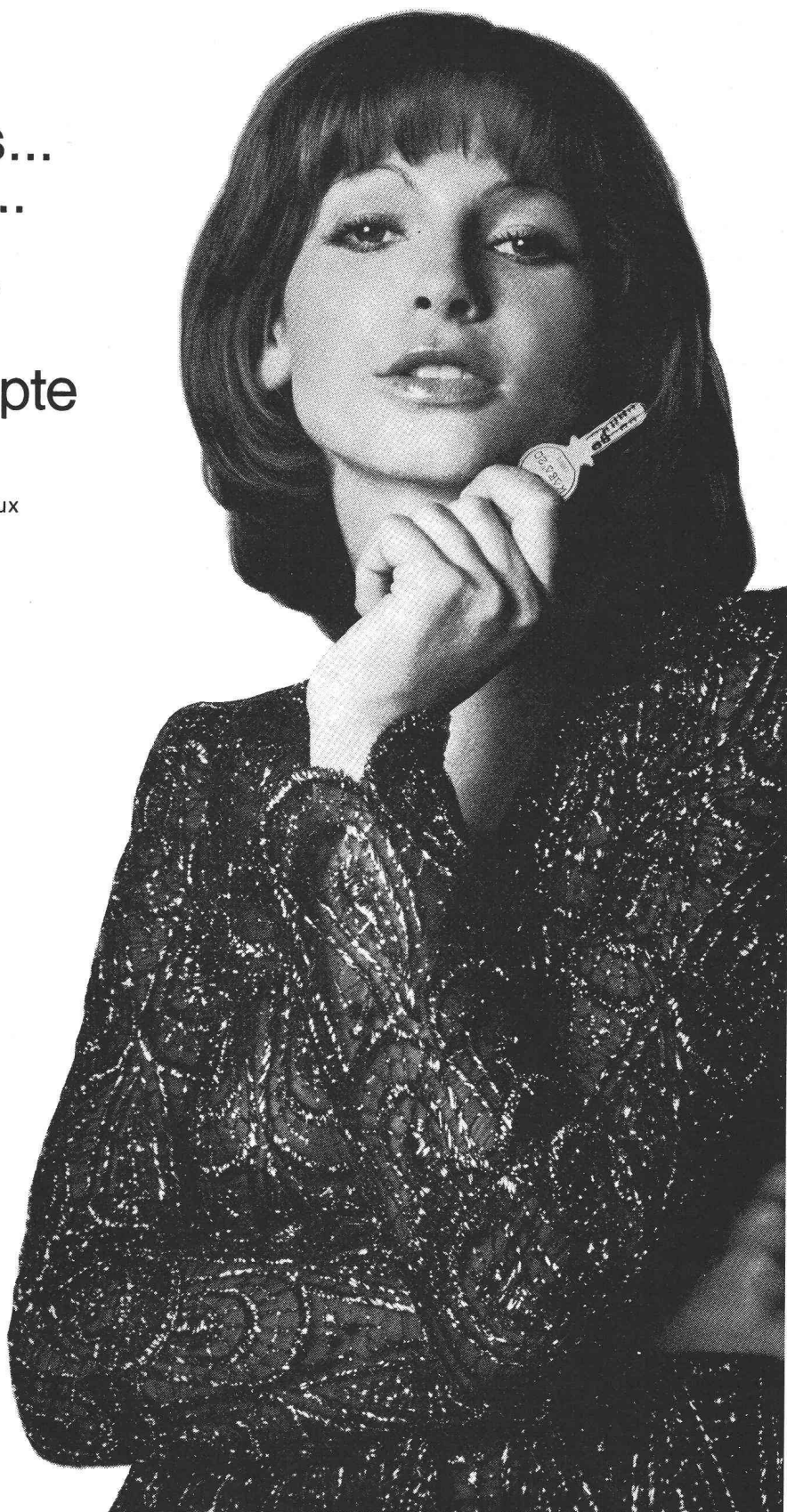
BAUER SA

CH-8620 Wetzikon ☎ 01 77 01 81

Eggenburg/Vienne

Walton-on-Thames/Londres

Allemagne, Belgique, Danemark,
France, Grèce, Israël, Italie,
Norvège, Pays-Bas, Suède.

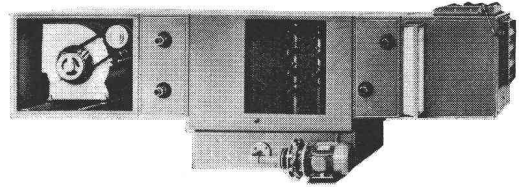


NORME

Orion Programme

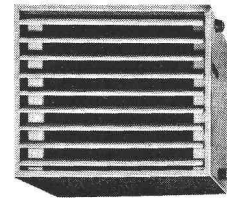
1.

Monobloc ORION
(Unités compactes de climatisation)
Programme de types normalisés:
combinables pour chauffer,
refroidir, ventiler, humidifier, dés-
humidifier, laver, filtrer.
Capacité de débit jusqu'à
25 000 m³/h



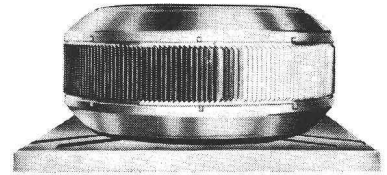
2.

**Appareil de chauffage à air
chaud ORION**
Programme de types normalisés:
25 grandeurs de capacité allant
jusqu'à 230 000 kcal/h.
Pour en air recycle, marche en
air frais et en air mélangé.
Appareils prêts à l'emploi avec de
nombreux accessoires.



3.

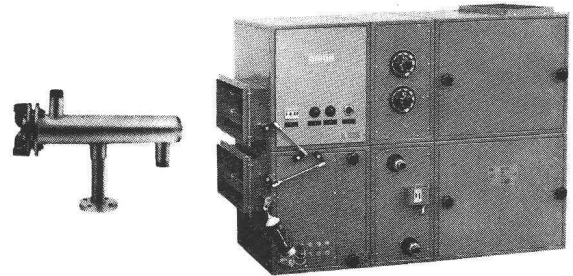
**Ventilateurs de toiture
ORION**
Programme de types normalisés:
Particulièrement avantageux pour
l'aération des immeubles d'habi-
tation et des halles.
Capacité de débit de
1500 - 30 000 m³/h.



4.

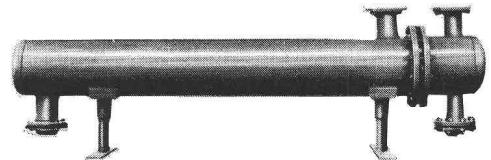
**Dispositifs d'aération
ORION MF1/FS pour piscines**
Règle automatique l'arrivée d'air
frais, le degré d'humidité et la température
couvertes. 3 types
Capacité de débit de
2 000 - 7 000 m³/h

**Echangeur de chaleur à faisceau
tubulaire ORION**
Programme de types normalisés:
Pour le chauffage de l'eau des
piscines. Exécution en matériaux
inoxydables.
Capacité de débit de
15 000 - 320 000 kcal/h.



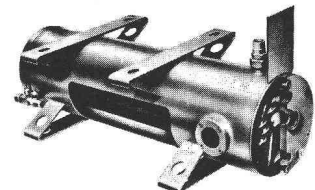
5.

**Echangeur de chaleur à faisceau
tubulaire et générateur de
vapeur ORION**
pour tous usages
jusqu'à 160 m² de surface
d'échange, livrable en tous genres
de matériaux.
**Condensateurs, évaporateurs
et collecteurs ORION pour
fluides frigoporteurs.**



6.

ORION Frigoporteur
Condensateurs:
Programme normalisé jusqu'à 650 000 kcal/h
Évaporateurs:
Puissances jusqu'à 600 000 kcal/h
Collecteurs:
Programme normalisé jusqu'à 200 lt
de contenance



USINES ORION SA
ZÜRICH
Construction d'appareils
de ventilation, de chauffage,
de climatisation et de réfrigération

8037 Zurich
Case Postale
Téléphone 01 42 16 00
Télex 54 889

1800 Vevey
58, av. Général-Guisan
Téléphone 021 51 47 17

Vitrages modernes pour constructions industrielles
– Fenêtres-sheds – Verrières – Coupoles en verre acrylique –
Avant-toits – Vitrages pour façades
– Cloisons en verre

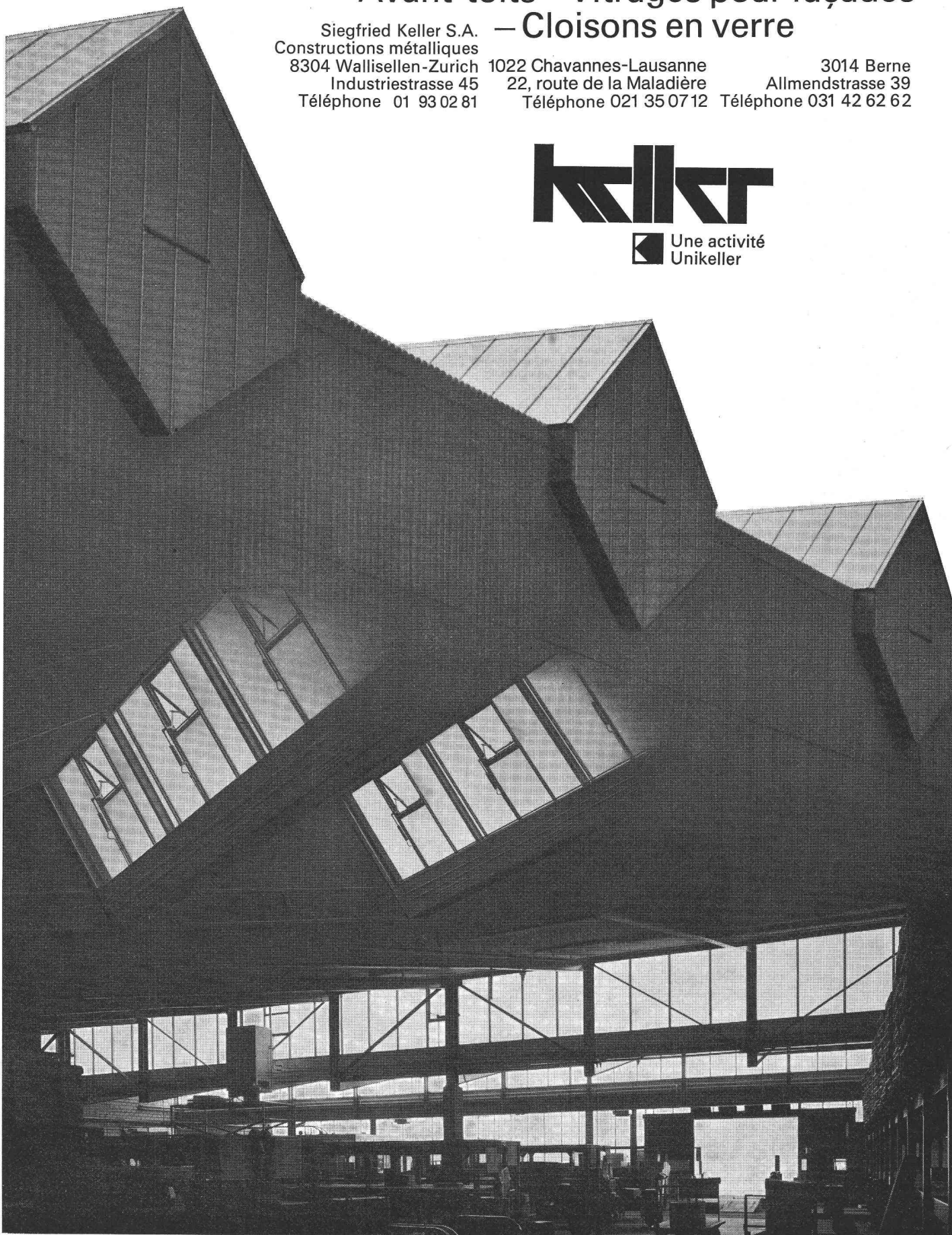
Siegfried Keller S.A.
Constructions métalliques
8304 Wallisellen-Zurich
Industriestrasse 45
Téléphone 01 93 02 81

1022 Chavannes-Lausanne
22, route de la Maladière
Téléphone 021 35 07 12

3014 Berne
Allmendstrasse 39
Téléphone 031 42 62 62

keller

Une activité
Unikeller



Son esthétique parfaite, son poids minime, sa maniabilité et son prix concurrentiel sont quelques atouts du nouveau panneau chauffant RUNTAL, il en a d'autres d'ailleurs. Ce corps de chauffe a été créé en particulier pour les maisons-tours et les lotissements importants.

Notre exemple : Hochhaus Unterkapf, Emmen/LU, salon.

Architecte et maître de l'œuvre : Bautreuhand AG, Zurich.

Photographe : Raoul Heeb, Lucerne.



Le panneau chauffant PLANOR une nouveauté de

RUNTAL

Panneaux chauffants, convecteurs, radiateurs, grilles chauffantes

Brevets et fabrication suisses

Vente : 2000 Neuchâtel, route des Falaises 7
8032 Zurich 7, Hedwigstrasse 3

Téléphone 038/25 92 92
Téléphone 01/53 78 78



Rideaux télécommandés!

NOUVEAU

SILENT GLISS 5000
Installations de rideaux électriques et télécommandées!

Il suffit d'appuyer sur un bouton... et vos rideaux s'ouvrent et se ferment automatiquement. Ils peuvent aussi s'arrêter — automatiquement — dans n'importe quelle position intermédiaire.

Le bouton de commande peut être placé n'importe où: sur votre bureau ou sur une table de conférences, à côté de la porte ou de la fenêtre, sur un tableau de commande... bref, à l'endroit le plus commode.

Les nouvelles installations électriques SILENT GLISS 5000 conviennent à tous les usages. Elles représentent un progrès notable dans la décoration

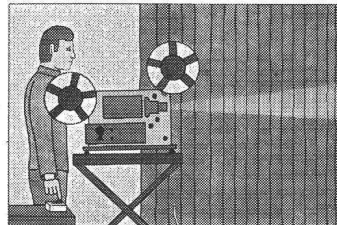
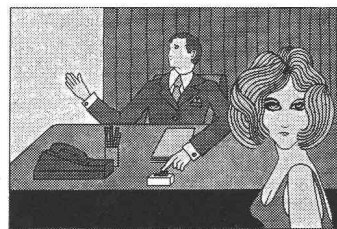


Von Dach-Keller + Co.
Fabrique d'articles métalliques
3250 Lyss
Tél. 032 84 27 42 / 43

moderne. Elles mettent une touche finale au confort intérieur et apportent une solution fonctionnelle à tous les problèmes d'installations de rideaux, où qu'ils se posent: dans les appartements de haut standing, les salles de conférences, de réception ou de cours, dans les bureaux de direction, etc. Elles conviennent aussi bien aux rideaux muraux et aux rideaux de séparation qu'aux rideaux de fenêtres.

Il n'y a qu'à les poser et les brancher. C'est tout! Aucun autre travail de montage, car les installations électriques télécommandées SILENT GLISS 5000 sont livrées toutes montées et prêtes au branchement. N'importe quelle prise de courant suffit. Et, puisqu'il y a déjà une prise, pourquoi ne pas en profiter tout de suite pour poser une installation lumineuse? Une belle garniture lumineuse STABILUX de SILENT GLISS!

Si vous désirez en savoir davantage, envoyez-nous le bon ci-contre. Nous serons heureux de vous adresser une documentation détaillée.

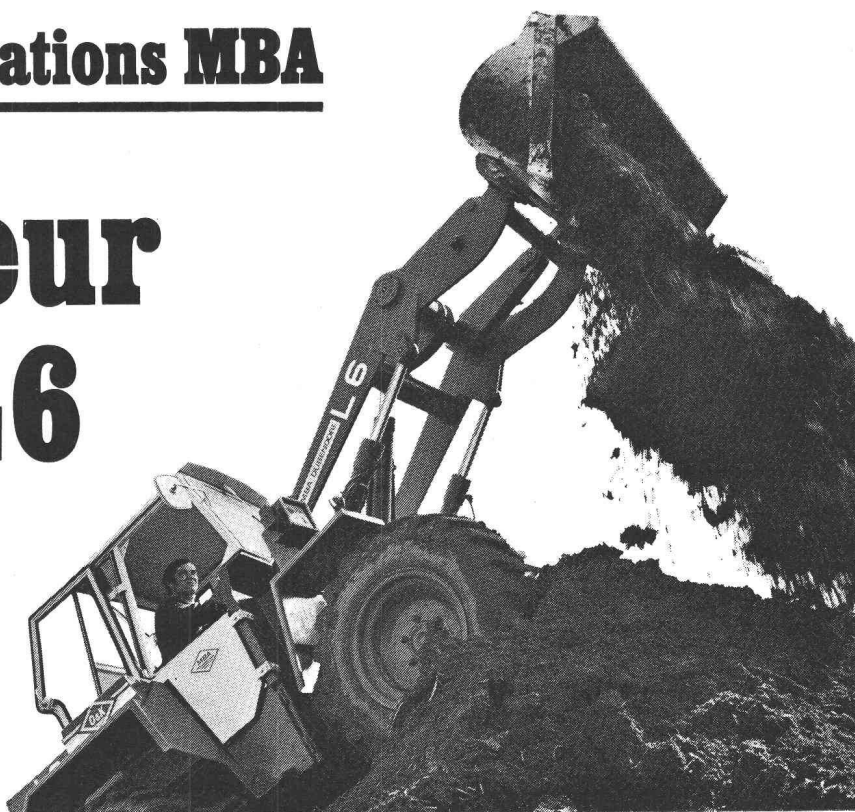


BON pour une documentation gratuite concernant la nouvelle installation électrique télécommandée SILENT GLISS 5000 et la garniture lumineuse STABILUX. Veuillez coller ce bon sur une carte postale et l'adresser à:
Von Dach-Keller + Co.
Dpt SILENT GLISS, 3250 Lyss



Petites informations MBA

Chargeur O&K L6



D & M

Les spécialistes sont assez enclins à souligner ses performances. L'une de ses caractéristiques, en particulier, remporte tous les suffrages: il est peu bruyant et n'inquiète pas les chasseurs de nuisances. Il est donc tout indiqué pour travailler dans les régions à forte densité de population et dans les agglomérations. Dès lors, ceux qui l'utilisent se concilient d'emblée les bonnes grâces de tout un chacun.

Mais il a d'autres avantages:

- notamment un moteur 3 cylindres avec chambre de précombustion à turbulence développant 43 CV. Le moteur est insonorisé et émet peu de gaz d'échappement.
- notamment une remarquable trans-

mission: boîte hydrostatique, engrenages distributeurs à deux étages, différentiel autoverrouillable.

- notamment une direction articulée: direction hydrostatique articulée au centre du bâti.
- notamment une cinématique en «Z»: celle-ci accélère notablement les séquences de travail, confère à la pelle (capacité: 600 l) une plus grande puissance d'attaque et sa vitesse de basculement est plus élevée.
- notamment une cabine très spacieuse: accès de part et d'autre du poste de pilotage; visibilité panoramique, glaces de sécurité.
- notamment une série d'équipements amovibles: godet rétro, godet à clapet, balayeuse, fourche de levage.

Demandez une documentation détaillée et songez que ces avantages seraient plus payants à votre service qu'au magasin.



- des performances qui sortent de l'ordinaire

MBA, 8600 Dübendorf, tél. 01 85 00 21
Nouveau N° de tél. dès le 20 juin 1974: 01 82 00 21

Postes de service et pièces de rechange à Dübendorf: tél. 01 85 00 21 – 01 82 00 21 à compter du 20 juin 1974, 6911 Grancia, tél. 091 54 50 29, 3422 Kirchberg: tél. 034 3 05 25, 7320 Sargans: tél. 085 2 46 90, 1373 Chavornay: tél. 024 5 11 3 79, 6410 Goldau: tél. 01 85 00 21 – 01 82 00 21 à compter du 20 juin 1974

- **Joint**s élastiques : thiocols, silicones, polyuréthanes, acryls, sur : béton, métal, alu, verre, bois, etc. ; garanties maximales de qualité pour l'isolation hydro et thermo des jointoiments.
- **Revêtements de sols** en résines Epoxi coulées, depuis la couche anti-poussière jusqu'au mosaïque coloré aux hautes qualités mécaniques et chimiques.
- **Hydro-isolation** monocouche vulcanisée pour terrasses, murs de soutènements, sous-sols, etc.
- **Siliconages** et traitements de façades.
- **Etanchéité anti-mazout** des bacs de rétentions.
- **Sols salles de gymnastique** en résine Poliflex coulée.

FLEXO-BAU s.a.

entreprise inscrite
au registre professionnel VD
LAUSANNE - ZURICH - BÂLE - OLTEN

Route d'Echallens 3,
1032 ROMANEL sur Lausanne
Tél. (021) 34 05 45-47.



Chr. Gfeller SA

Fabrique d'appareillage téléphonique et de téléaction
Brünnenstrasse 66, CH-3018 Berne
Téléphone 031 55 51 51

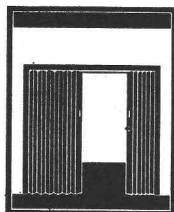
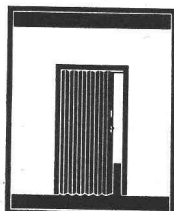


Chr. Gfeller AG

Fabrik für Telefonie und Fernwirktechnik
Brünnenstrasse 66, CH-3018 Bern
Telefon 031 55 51 51

Normacord

Porte de série
pour pièces
d'habitation.
Un vantail,
jusqu'à 3,00 m
de haut.



Bellacord

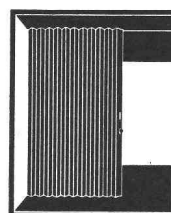
La porte la plus
courante.
Un vantail ou deux
vantaux.
Jusqu'à 3,50 m
de haut.

Acordial Portes et cloisons extensibles en toutes dimensions

Demandez les informations
techniques

ROSCONI®

Fabrication - Vente - Pose
Rosconi SA
1004 Lausanne, 3, rue du Petit Beaulieu
021 35 24 44

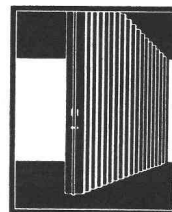


Moltacord

Convenant aux
hauteurs de
3,50 à 5,00 m.
Un vantail
ou deux vantaux.

Supracord

La cloison
extensible pour
grands locaux
dès 5,00 m de haut.



Les

22

avantages que le gaz
vous offre valent
leur prix

Le gaz, énergie propre et respectant l'environnement, est la source de chaleur idéale pour l'industrie et l'artisanat. Ses 22 avantages sont appréciés par les entreprises les plus diverses: fabriques de machines, industrie chimique, fonderies, grandes boucheries, boulangeries, fabriques de produits alimentaires et autres.

Pourquoi ne pas profiter, vous aussi, de ces 22 avantages? Peut-être en découvrirez-vous même encore d'autres, propres à votre genre d'exploitation. Pour connaître ces 22 avantages, retournez-nous simplement le coupon ci-dessous.

Société coopérative Usogaz
Rue Pichard 12, 1003 Lausanne
Téléphone 021/22 93 35

Je désire connaître les 22 avantages du gaz. Veuillez me faire parvenir également le tableau des caractéristiques chimiques et physiques des différents gaz, ainsi que la liste des définitions des termes techniques.

Nom _____

Rue _____

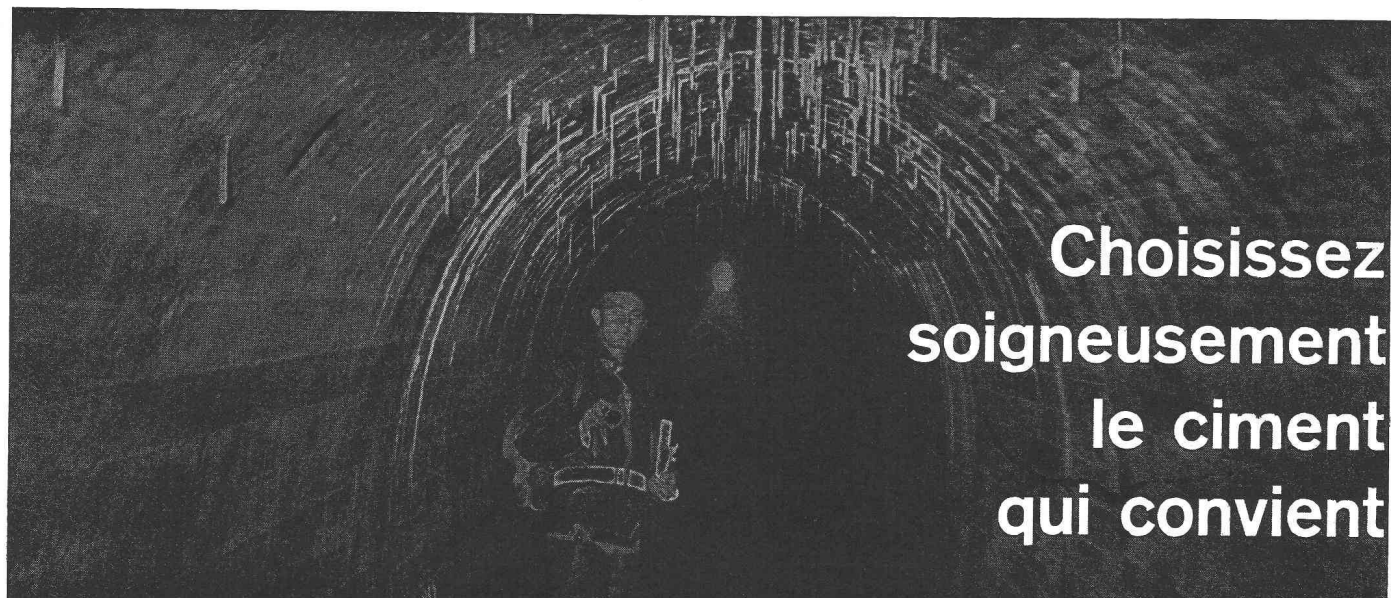
No postal _____ Lieu _____

- Je désire un conseil concret
 Veuillez me téléphoner s.v.p.



Société coopérative Usogaz, Rue Pichard 12,
1003 Lausanne, Téléphone 021/22 93 35

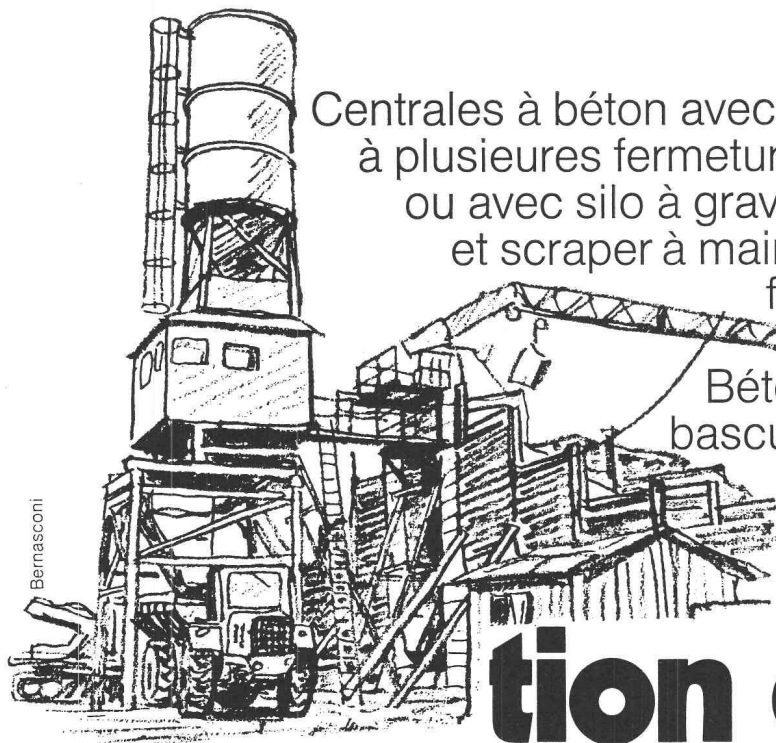
C'est ici qu'une annonce DONAX devait paraître, mais le retard des clichés ne l'a pas permis. Toutefois le programme de fabrication DONAX est si vaste qu'il n'aurait de toute façon pas été possible de tout illustrer. La Maison DONAX SA est spécialisée dans la construction métallique depuis 1887 : fenêtres et vitrages de tous types, portes, façades, ossatures et charpentes. Pour en savoir davantage téléphonez au (038) 25 25 01 ou écrivez-nous : Portes-Rouges 30, 2000 Neuchâtel.



**Choisissez
soigneusement
le ciment
qui convient**

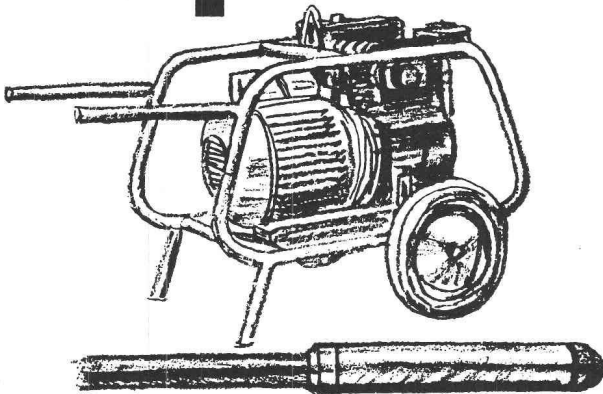
**Ciment ordinaire
Ciment spécial
Sulfix**

SOCIÉTÉ DES CHAUX ET CIMENTS DE LA SUISSE ROMANDE, 7, avenue du Théâtre LAUSANNE

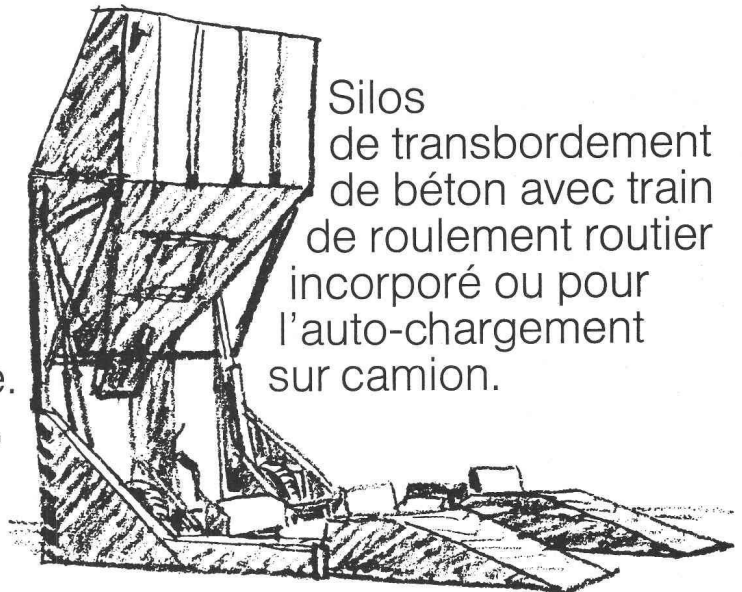


Centrales à béton avec dispositif à plusieurs fermetures et installation scraper, ou avec silo à gravier ou avec paroi et scraper à main. Malaxeurs à mélange forcé. Bétonnières à tambour réversible. Bétonnières à tambour basculant.

Préparation et mise en place du béton



Vibrateurs à haute fréquence. Transformateurs de fréquence, groupes électrogènes et aiguilles vibrantes de toutes les grandeurs utiles et pour les tensions de 42 V ou 125 V.



Silos de transbordement de béton avec train de roulement routier incorporé ou pour l'auto-chargement sur camion.

Robert Aebi SA
1020 Renens

Téléphone 021/34 42 12

Zurich 01/231750

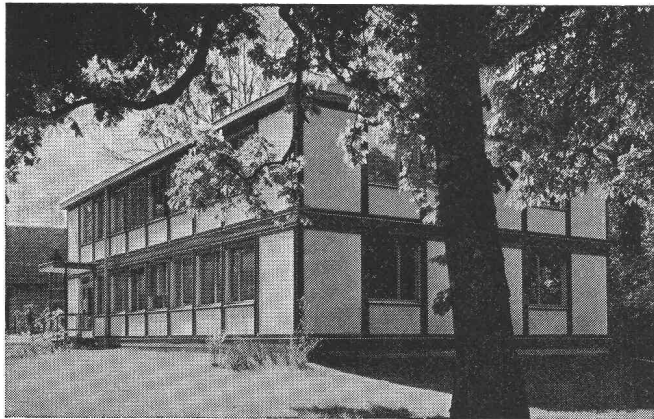
Arbedo 092/25 47 61

Landquart 081/5125 42

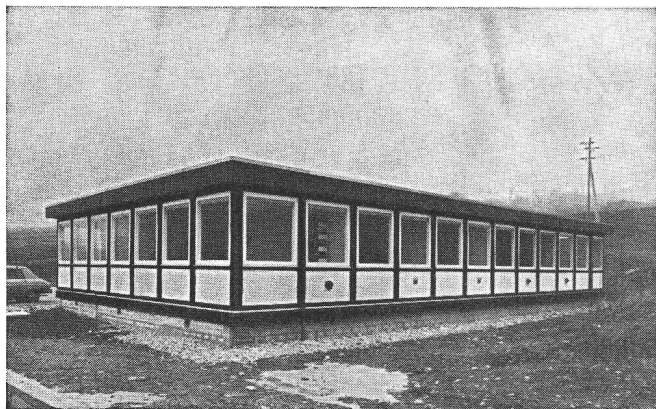
Zollikofen 031/57 36 36

Robert Aebi SA

Demandez-nous des offres d'achat, de location ou de location/achat.



**Nouveau : villas types A.N.B.
Pavillons d'occasion**



**Construction industrielle
démontable, à l'usage
d'administrations et bureaux,
écoles, hôpitaux, etc.**

SCIERIE-CHARPENTE
MENUISERIE



CONSTRUCTIONS
PRÉFABRIQUÉES

ENTREPRISE LOUIS DURET

Bureaux et usine :
1211 Villette-Genève, 35, route de Sierne
Téléphone 47 26 66

DOCUMENTATION GÉNÉRALE

Extraits d'articles de revues suisses et étrangères reçues par le « Bulletin technique » et déposées à la Bibliothèque de l'École polytechnique fédérale de Lausanne, avenue de Cour 33, où elles peuvent être consultées.

N. B. — L'indice figurant en tête et à droite de chaque extrait est celui de la « Classification décimale universelle ».

Sciences pures

- BT 5622** 551.510
Conséquences des vols à haute altitude sur l'environnement stratosphérique.
E. A. BRUN, M. BARRÈRE.
Sciences et techniques, n° 8, 15 novembre 1973, p. 5-12, 16 fig.

Les réacteurs des avions modernes libèrent une faible quantité d'oxyde nitrique qui, à la longue, injectée dans la stratosphère, risque de réduire la couche d'ozone, pouvant ainsi entraîner des effets biologiques importants.

Cet article fait le point de nos connaissances sur ce problème, en insistant sur trois points :

1. la réduction possible des oxydes d'azote par une meilleure conception des foyers ;
2. les difficultés qu'il y a, dans l'état actuel de nos connaissances, à définir un modèle permettant de prédire les variations quantitatives d'ozone dues à l'injection d'oxyde nitrique dans la stratosphère ;
3. la définition d'expériences nouvelles dans le cadre du COVOS, du COMESA (britannique) ou du CIAP (américain) afin de mieux connaître la stratosphère et de prédire avec certitude les dangers que représentent les vols stratosphériques.

Mécanique appliquée

- BT 5623** 621.643
Le calcul du GD^2 dans les installations de pompage.
G. DE MARTINO.
L'Energia Elettrica, vol. L, n° 8, août 1973, p. 487-500,
14 fig., 5 tabl.

L'introduction d'une hypothèse simplificatrice sur l'atténuation — par suite de l'inertie des masses tournantes — des effets de coup de bélier qui se manifestent dans les canalisations de pompage lors du débranchement subit de la puissance actionnant les groupes moteurs, permet de parvenir à une expression d'emploi très facile pour le calcul de principe du moment dynamique nécessaire à contenir le maximum de dépression et la surpression ultérieure dans des limites préalablement fixées. La formule est ensuite vérifiée par le calcul numérique avec le secours de l'ordinateur (intégration des équations différentielles du coup de bélier). La formule conserve son expression analytique et seuls les coefficients varient pour tenir compte de la courbe caractéristique, du rendement et des pertes de charge.

Electrotechnique

- BT 5624** 621.395
Un nouveau dispositif de transmission de téléalarmes.
J. RUCKSTUHL.
Bull. techn. PTT, 51^e année, n° 12/1973, p. 579-588, 9 fig.

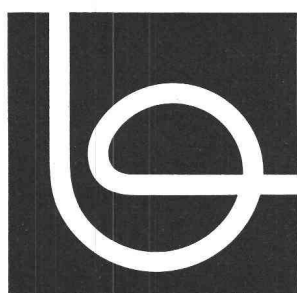
Le nouveau dispositif de transmission de téléalarmes sert à transmettre rapidement et de manière aussi complète que possible à un central principal des informations concernant l'état de fonctionnement d'installations décentralisées. Il ne comprend que des organes électroniques et sa capacité de transmission atteint 480 positions d'alarme ou d'ordres par seconde. Grâce à une conception souple, les installations peuvent être construites en diverses grandeurs et peuvent être équipées jusqu'à leur capacité maximum. Plusieurs installations décentralisées peuvent être raccordées au central principal par la même ligne ou transmettre alternativement des signaux dans les deux directions.

- BT 5625** 621.372
Resonanztransformatoren mit drei Reaktanzen als transformierende Filter.
W. KRAUTKRÄMER, A. RICHTSCHEID.
Bull. ASE, 64^e année, n° 23, 10.11.73, p. 1500-1509, 12 fig., 1 tabl.

Cet exposé traite de huit transformateurs à résonance avec trois éléments. La grandeur des éléments ainsi que quelques valeurs caractéristiques de transmission de tension sont calculées avec la largeur de bande, la fréquence de résonance et le rapport entre résistance d'entrée et résistance finale, puis groupées sous forme de catalogue. Un exemple d'application est indiqué. Pour des transformateurs à résonance avec éléments présentant des pertes, on indique des diagrammes qui fournissent la valeur des pertes.

Le spécialiste romand pour

les mobiliers d'école
les mobiliers de cantines
les mobiliers de salles
les mobiliers de bureaux



tubac^{SA}

Route de Lausanne, 1400 Yverdon,
Tél. (024) 21 42 36

MABILIA & CIE, Locations d'engins

Grues télescopiques hydrauliques

GROVE 75 t., ht. 54 m, avec fléchette
P. H. 60 t., ht. 45 m, avec fléchette
GROVE 41 t., ht. 45 m, avec fléchette
GROVE 18 t., ht. 31 m, avec fléchette
BANTAM 16 t., ht. 25 m, avec fléchette
BANTAM 14 t., ht. 18 m, avec fléchette

GRUES

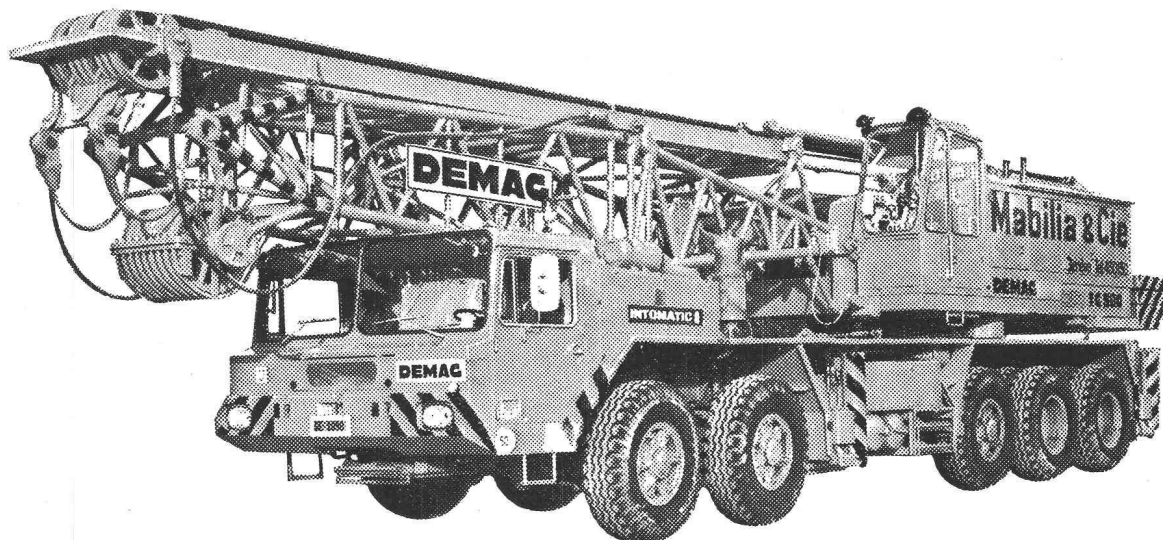
flèches treillis
LIMA 35 t., ht. 51 m

ENGINS

Elévateur 12 t., ht. 5,30 m
Elévateur 2 t.

CAMIONS

Semi-remorques long 18 m



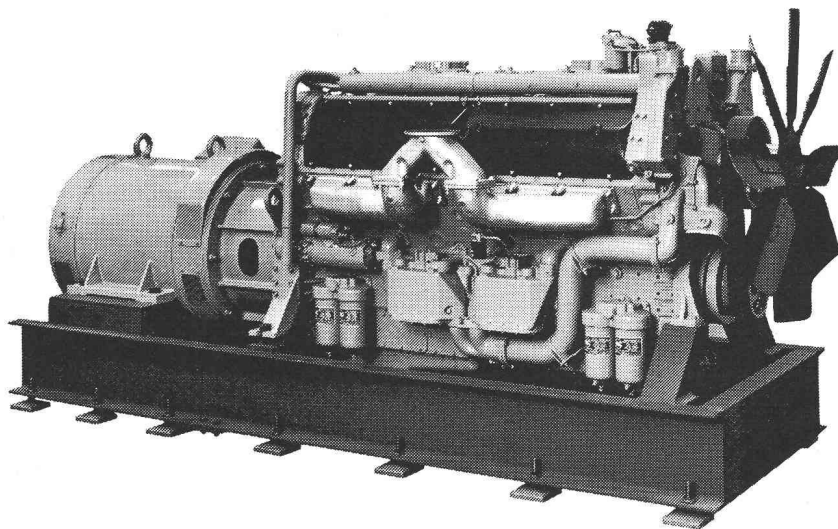
Nouvelle grue DEMAG flèche treillis.
Force de levage 140 t. — Hauteur maximum 111 m.

Ch. de la Verseuse, 1211 AÏRE-GENÈVE, tél. (022) 45 01 50

MOTEURS DIESEL GENERAL MOTORS SERIE 149



Les moteurs «149» complètent les séries 53 et 71 déjà si bien connus. Construits en 12 V et 16 V ils sont livrables avec ou sans suralimentation pour des puissances jusqu'à 1600 CV à 1800 t/min. Les moteurs à recommander pour groupes électrogènes, bateaux passagers et de transport et grosses machines de chantier.



Modèle 9123 - BBC
pour 500 kVA

42

GM

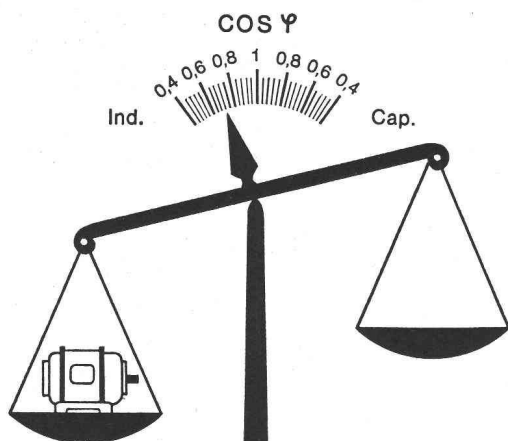
GENERAL MOTORS SUISSE S.A. BIENNE

DÉPARTEMENT INDUSTRIEL

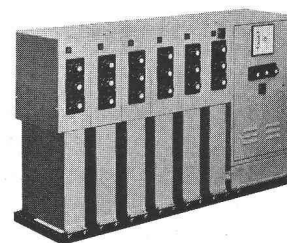
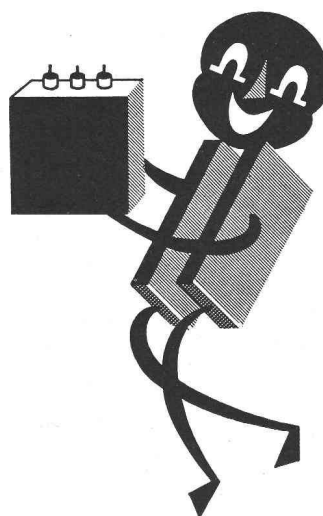
TEL. (032) 2 61 61 - 3 72 72



20 037



AMÉLIORATION DU
VERBESSERUNG DES **COS φ**



La SOLUTION ADEQUATE vous sera proposée sans engagement par la maison spécialisée depuis 60 ans dans la fabrication des condensateurs.

Auch Ihnen sind wir in der Lage, auf Grund unserer 60-jährigen Erfahrung, unverbindlich die GEEIGNETE LÖSUNG vorzuschlagen.

CONDENSATEURS FRIBOURG S.A.

1700 FRIBOURG / SUISSE

TEL. (037) 82 11 31

7-13, ROUTE DE LA FONDERIE

TELEX 36 170

ASIC

Association Suisse des Ingénieurs-Conseils

Membre de la Fédération Internationale des Ingénieurs-Conseils (FIDIC)

Schweizerische Vereinigung Beratender Ingenieure

Mitglied des Internationalen Verbandes Beratender Ingenieure (FIDIC)

Associazione Svizzera degli Ingegneri Consulenti

Membro della Federazione Internazionale degli Ingegneri Consulenti (FIDIC)

Secrétariat :

A. Gonin

Mayweg 4

3007 Berne

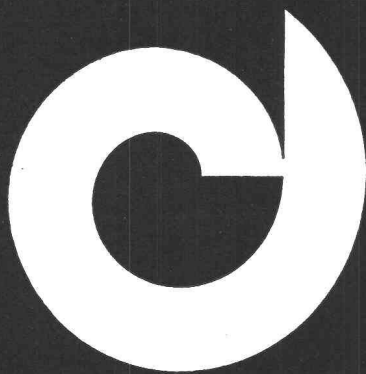
Tel. (031) 45 37 72

Pour tous projets, planifications, directions de chantiers, conseils et expertises, l'ASIC vous propose les services de bureaux d'ingénieurs de toutes les spécialités.

Sur simple demande, le secrétariat se fera un plaisir de vous envoyer la liste des membres qui contient aussi les principes et les buts de l'ASIC ainsi que des avis intéressant les maîtres d'ouvrages.

A l'occasion du centenaire de la création de la section vaudoise de la Société suisse des ingénieurs et architectes et du Bulletin technique de la Suisse romande, l'ASIC présente ses vœux les meilleurs pour l'avenir de ces deux institutions.

**pour chauffage central
et production d'eau chaude**

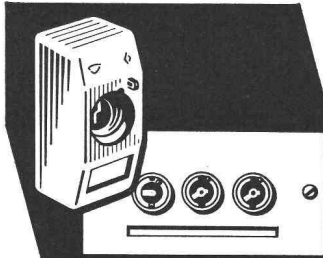


**chaudières
cipag**

automatiques – simples – économiques

cipag sa - vevey

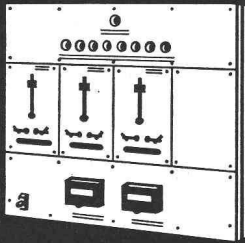
bâle - zürich



GARDY SA GENÈVE

DÉPARTEMENT PETIT APPAREILLAGE

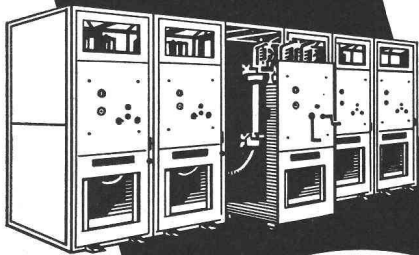
Coupe-circuit à vis
Interrupteurs industriels



GARDY SA

9 ATELIERS
SERVICE-CLIENTS EN SUISSE

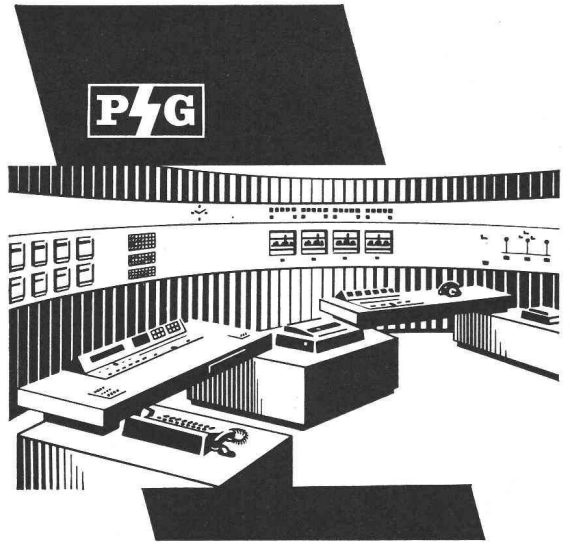
Tableaux et coffrets de
distribution préfabriqués
Canaux de sol et d'allège



GARDY SA GENÈVE

DÉPARTEMENT GROS APPAREILLAGE

Coupe-circuit basse tension
« NHS ». Sectionneurs et
sectionneurs de charge
Disjoncteurs à faible
volume d'huile
Matériel d'installation



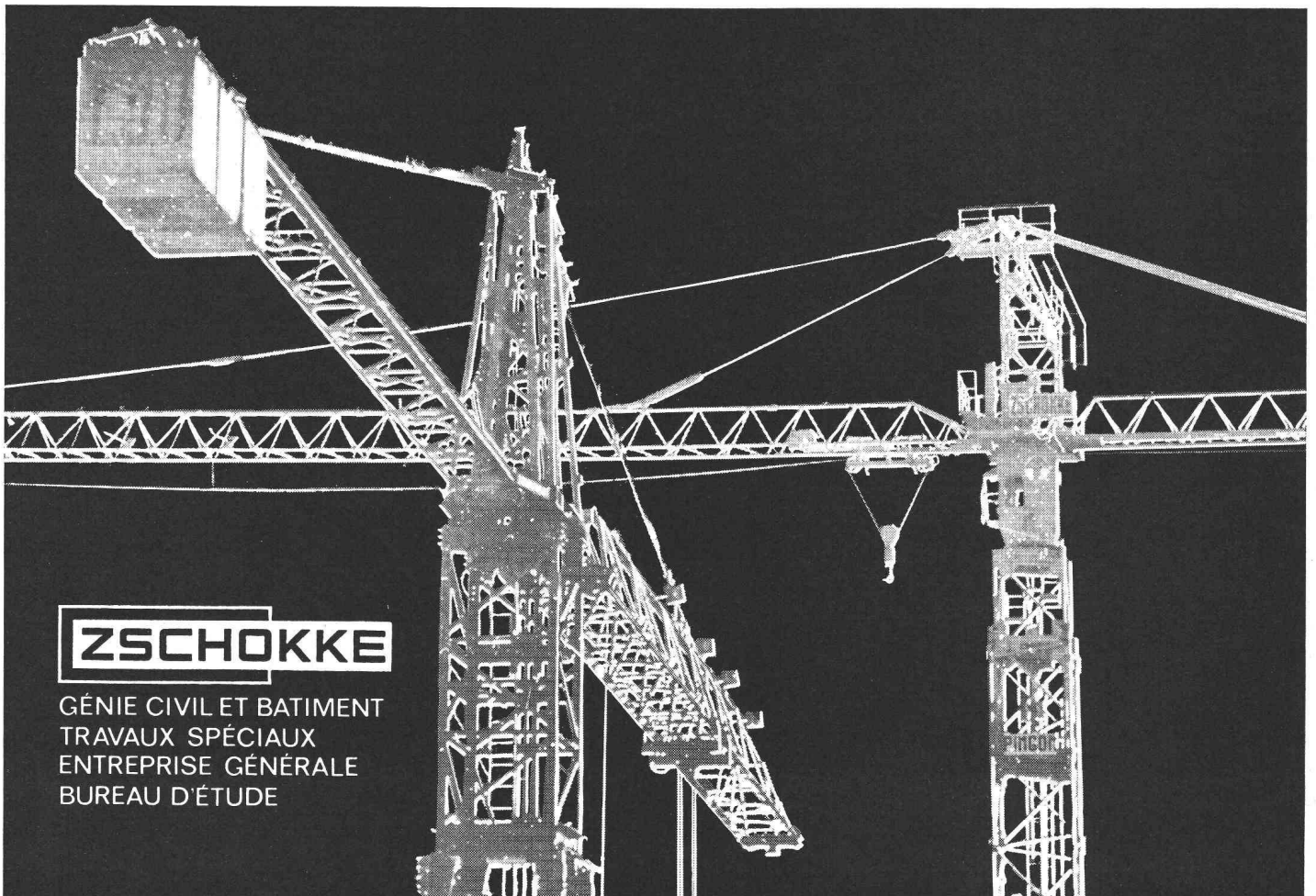
PANEL SA

PRÉVERENGES / VD

Tableaux de distribution
Distributions
haute et basse tension
Stations de chantier
Salles de commande
Postes de couplage
Commandes automatiques

GARDY SA GENÈVE

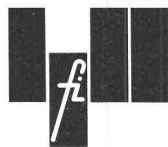
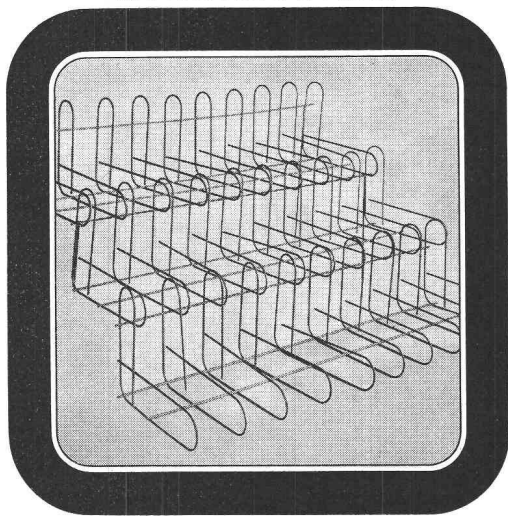
FABRIQUE D'APPAREILLAGE ÉLECTRIQUE HAUTE ET BASSE TENSION



ZSCHOKKE

GÉNIE CIVIL ET BATIMENT
TRAVAUX SPÉCIAUX
ENTREPRISE GÉNÉRALE
BUREAU D'ÉTUDE

Treppen-Armierung
ein fi-Rista-Element
Armature pour escaliers
un élément fi-Rista



Drahtwerke/Tréfileries
Fischer AG
CH-5734 Reinach AG
Tel. 064 71 15 55

FISCHER REINACH

Petites informations MBA



**Pompes
submer-
sibles
SPV**

Reglage électronique du niveau
entièrement automatique,
d'où pas de pièces mobiles.
Capacité accrue à dimensions
réduites. Protection contre
l'humidité et les surcharges.
De haute qualité suédoise.



- à chaque tâche une bonne solution

MBA, 8600 Dübendorf
Tél. 01 85 00 21

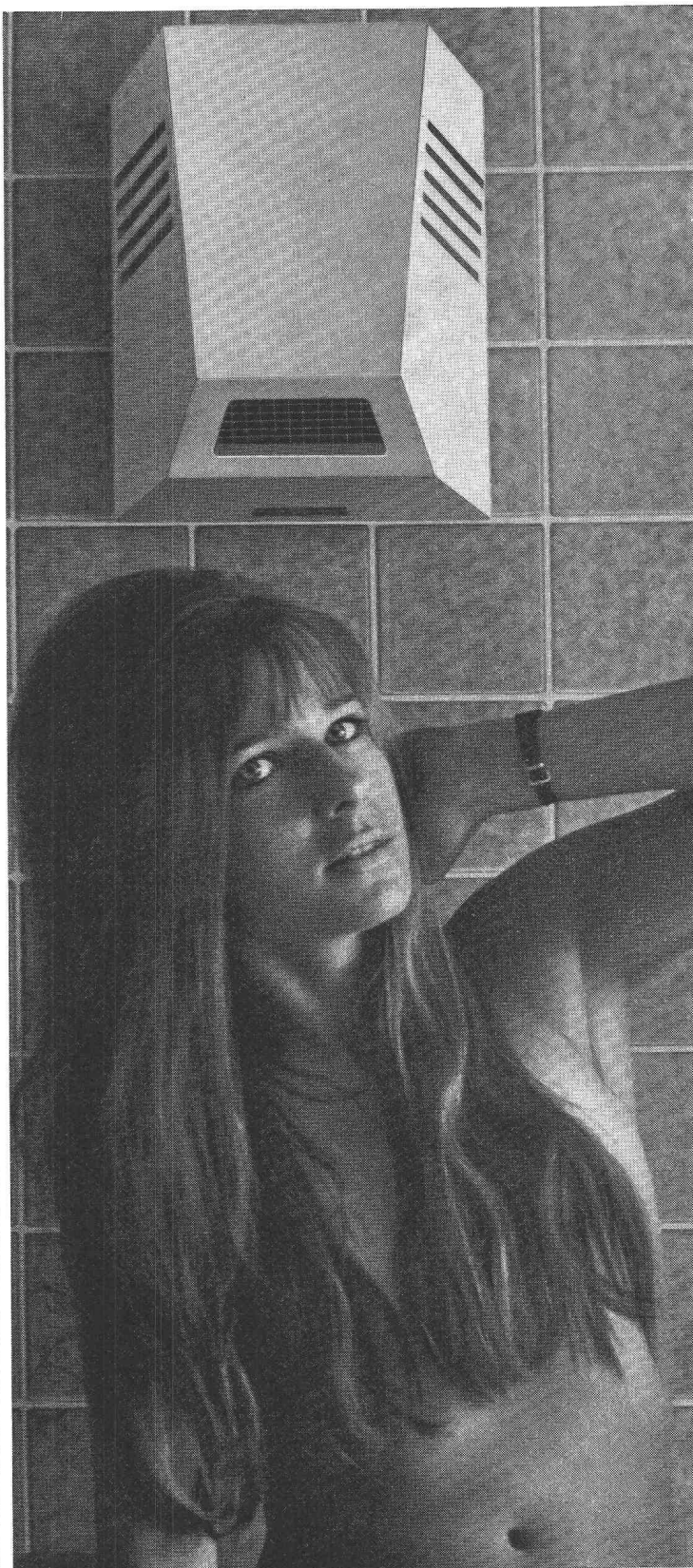
REZ – Douche à air chaud

(pat. dép. int.)

Les cheveux ou le corps humides sont séchés en très court laps
de temps.

Diverses exécutions pour:

Salles de bains, piscines publiques, écoles de natation, saunas,
etc.



REZ-SA ZÜRICH

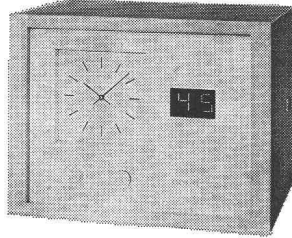
Hardeggstrasse 17-19

Téléphone (01) 56 77 87

MOSEER-BAER SUMISWALD

Une réussite technique! L'horloge-mère à quartz à un prix avantageux pour la commande de toute installation d'horloges

MOBATRON IC



Grande précision de marche. Pour les plus hautes exigences, possibilité de synchronisation avec l'émetteur horaire d'un observatoire.

Entièrement statique, sans aucun contact, ce qui assure un fonctionnement impeccable, sans entretien. Utilisation extrêmement simple.

Pour alimentation secteur ou batterie.

a1

J. BOSSHARD SA

1, chemin de Chandolin
1005 Lausanne
Téléphone 021 20 35 71
Télex 24608

Stettbachstrasse 5
8600 Dübendorf
Telefon 01 85 08 81
Telex 56657

PIERRE CHAPUISAT ingénieur LAUSANNE

Entreprise générale
de travaux publics

Bâtiment

Béton armé - Ponts

Tous travaux souterrains

Etudes et devis

Chemin I.-de-Montolieu 183, tél. (021) 33 46 47

L'Imprimerie La Concorde



réalise

**prix courants
et catalogues**

et les relie

wiro ou multo

pour les rendre

le plus pratique

à consulter

typo - I. B. M. - offset

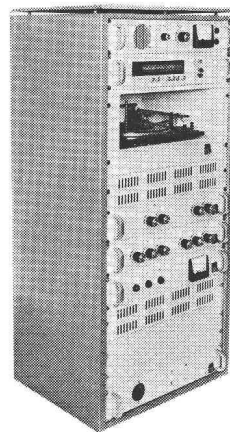
Rue des Terreaux 29-31

1003 Lausanne

Téléphone (021) 20 19 91



Amplificateurs et installations acoustiques



Hautes performances
Qualité professionnelle
Excellente reproduction du son

Très indiqués pour des installations soumises à un usage intensif

- Amplificateurs à alimentation secteur et batterie pour systèmes d'alarme ou installations mobiles
- Gong électronique
- Discothèques répondant aux plus grandes exigences

Notre service technique est à votre disposition pour vous conseiller dans la réalisation de vos projets.

b1

J. BOSSHARD SA

1, chemin de Chandolin
1005 Lausanne
Téléphone 021 20 35 71
Télex 24608

Stettbachstrasse 5
8600 Dübendorf
Telefon 01 85 08 81
Telex 56657

Ventilation

Climatisation

Dépoussiérage

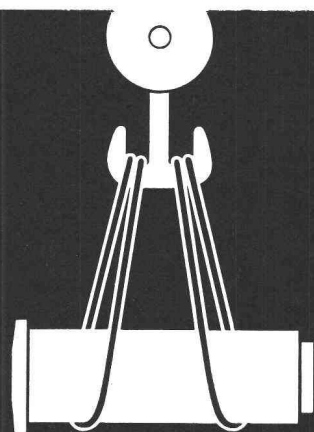
Chauffage à air chaud



« La technique
au service du confort,
de la santé,
de la production »

LAUSANNE, Croix-Rouges 2

Tél. (021) 23 30 96



**Elingues
FATZER**

... pour tous les usages, de toutes dimensions.
FATZER SA, 8590 Romanshorn Tél. (071) 63 12 32



Bureau de vente et dépôt
pour la Suisse romande :
Rue de la Vernie 11
1023 CRISSIER/Lausanne
Tél. 021/35 64 85

Sili

+

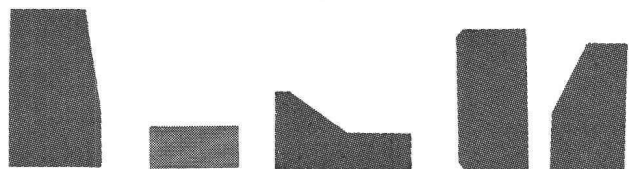
dur

=

**Sili
dur**



**Calculer avec SILIDUR,
cela vaut la peine !**



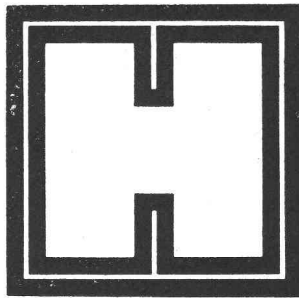
**ARTICLES EN BÉTON DUR POUR ROUTES,
CHEMINS, PLACES ET JARDINS**

**Sili
dur** ®

STEINER SILIDUR SA
CH - 8450 Andelfingen
Tél. (052) 41 10 21

FORMSTEIN SA
3113 Rubigen
Tél. (031) 92 24 32

ERNEST GRABER
Agent exclusif
Case postale
1001 Lausanne
Tél. (021) 26 23 17



**Albert
HELD
+Cie SA**

tél. (021) 613141
Montreux

Nos spécialités :

Portes insonores - "Accordéon"
Parois pliantes ou coulissantes
Fenêtres tous systèmes, bois ou
bois + métal - éléments de façades

Agencements de magasins, de
cafés, restaurants, bars, carnotzets,
etc. - Boiseries soignées - Salles
de conseil - Bureaux de direction,
etc.



**F
A
M
A
F
L
O
R**

Sol plastique sans joint
à base de résine époxyde,
à haute résistance mécanique
et chimique

antidérapant
étanche à l'eau, huile, graisse
anti-poussière
facile à l'entretien

Revêtement
pour industries légères,
laboratoires et bureaux

Revêtement
pour industries lourdes,
entrepôts et garages

Remise en état de fonds
défectueux

FAMAFLOR S.A.

1002 LAUSANNE

Gal. Commerce 71 ☉ (021) 22 98 32

Petites informations MBA

Compresseurs I&E

A entraînement par moteur électrique ou diesel.
Niveau sonore approuvé par la Ligue Suisse contre
le bruit. Marche uniforme. Cons-
truction robuste, simple et sûre,
donc exigeant très peu d'entretien.



- à chaque tâche une bonne solution

MBA, 8600 Dübendorf, tél. 01 85 00 21

VIANINI

tuyaux en béton armé centrifugé
pour conduites de câbles, égouts, siphons,
turbines, adductions d'eau, captages, etc.
Tous produits en ciment
Tuyaux ordinaires jusqu'à 1500 mm ø

(TUCA)

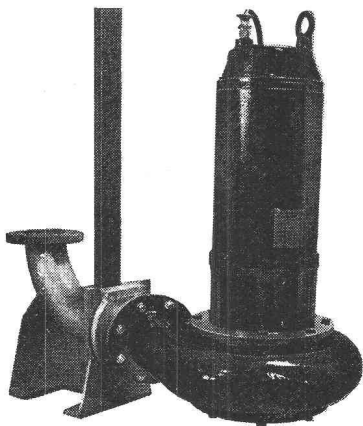
TUCA
tuyau centrifugé-vibré,
armé ou non armé,
emboîtement normal

emCo

Fosses de décantation
Séparateurs d'essence
conformes aux directives
de l'ASPEF

Desmeules Frères SA

GRANGES-MARNAND, téléphone (037) 64 16 26



Pompes à eaux résiduaires, système Sommer-Schenk

258 types de pompes

8 variantes de montage

3 systèmes de refoulement

Engineering Sommer-Schenk

Etablissement de devis gratuit

Service d'ingénieur-conseil pour installations complètes ou pour problèmes particuliers

Service Sommer-Schenk

Service après vente compétent avec moyens auxiliaires efficaces les plus modernes



SOMMER SCHENK SA - Installations de pompage

CH - 5213 VILLNACHERN, TÉLÉPHONE 056/43 13 63 - 43 23 64

Entreprise de construction

à Genève, cherche

responsable du Service administratif

Ce poste est destiné à une personne dynamique ayant une formation commerciale complète, qui soit en mesure d'administrer les secteurs d'activité suivants : personnel, achats, facturation, comptabilité, services auxiliaires, assurances, investissements, financements, secrétariat.

Le traitement de toutes les données concernant les secteurs administratifs et commerciaux s'effectue par l'intermédiaire d'un ordinateur électronique, selon des procédés et des programmes propres à l'entreprise.

Parmi les tâches soumises au responsable, sont à relever :

- la préparation des bilans périodiques
- l'établissement de statistiques pour le contrôle de la gestion
- la préparation des données nécessaires à l'établissement des budgets annuels
- l'établissement de plans financiers.

Place stable au sein d'une entreprise de conception moderne, avec avantages correspondants pour cadre qualifié, ayant de bonnes connaissances de la langue allemande.

Offres manuscrites avec annexes habituelles, qui seront retournées, à adresser à :

Sté de Contrôle Fiduciaire
4, rue Ami Lullin
1207 Genève.

(Discrétion assurée.)

La Municipalité de Sion met au concours

le poste de Chef de service de l'Edilité

Conditions : Diplôme d'architecte EPF ou formation équivalente.

Attributions : Administration du service de l'Edilité, études d'urbanisme et de planification, propositions pour autorisations de bâtir, construction et entretien des bâtiments communaux.

Voirie : service d'entretien.

Cahier des charges : Les candidats peuvent en prendre connaissance au secrétariat municipal — Hôtel de Ville, Tél. (027) 3 71 91.

Entrée en fonction : A convenir

Traitement : Selon échelle des traitements de la Commune.

Les offres de service manuscrites avec curriculum vitae sont à adresser au secrétariat municipal - Hôtel de Ville - Grand-Pont, 1950 SION, jusqu'au 1^{er} avril 1974.

SIRAT® SA



Eclairages de secours décentralisés et lampes à recharge automatique pour constructions nouvelles ou bâtiments anciens.

INSTALLATIONS EN SERVICE DEPUIS 15 ANS

Av. Tivoli 12
1002 LAUSANNE
Tél. (021) 23 47 48-49





obeton durobeton durobeton

tuyaux non armés, centrifugés

Cherchons collaboration

niveau petite ou moyenne entreprise, **secteur mécanique de précision**, ou similaire, pour construction prototype (exploitation d'un brevet). Collaboration d'un ingénieur, sur moteurs à explosion, souhaitée. Préférence Suisse centrale ou romande.

Ecrire à **TRI SA, route de Lavaux 55, 1095 Lutry**
Tél. (021) 28 64 51.

Dessinateur

génie civil, BA, précontrainte, notions d'informatique, éventuellement surveillance de chantiers, recherche place à long terme dans bureau d'ingénieur ou entreprise.

Faire offres sous chiffre **BT 133, à IVA SA, 19, av. de Beaulieu, 1004 Lausanne.**

Ingénieur civil, diplômé EPF-L

7 ans d'activités professionnelles, bon staticien, expériences dans le domaine du béton armé et précontrainte, constructions métalliques, matériaux. Responsable d'un important projet en béton armé. Expérience dans la direction d'un bureau d'étude. Cherche situation d'ingénieur-constructeur avec responsabilités. Libre de suite.

Offres sous chiffre **BT 134 à IVA SA, 19, av. de Beaulieu, 1004 Lausanne.**

Bureau d'architectes cherche

Architectural Review

N° 915, mai 1973

N° 918, août 1973.

Tél. (022) 44 69 50

(9 h. à 12 h. et 14 h. à 17 h.)

Ingénieur civil EPFL-SIA

12 ans d'expérience en Suisse et missions à l'étranger dans divers domaines génie civil, cherche situation intéressante avec responsabilités en Suisse romande ou à l'étranger.

Faire offres sous chiffre P. 36-300350 à Publicitas, Lausanne.

Le

Bulletin technique de la Suisse romande
a 100 ans ...

... 100 ans d'expérience !

Un support publicitaire de haut niveau !

Bureau d'étude en expansion
cherche

un INGÉNIEUR MÉCANICIEN ou ÉLECTRICIEN pour diriger

un groupe d'études dans le domaine des installations techniques destinées à des bâtiments importants (hôtels, hôpitaux, écoles, usines, etc.) et à des équipements industriels variés.

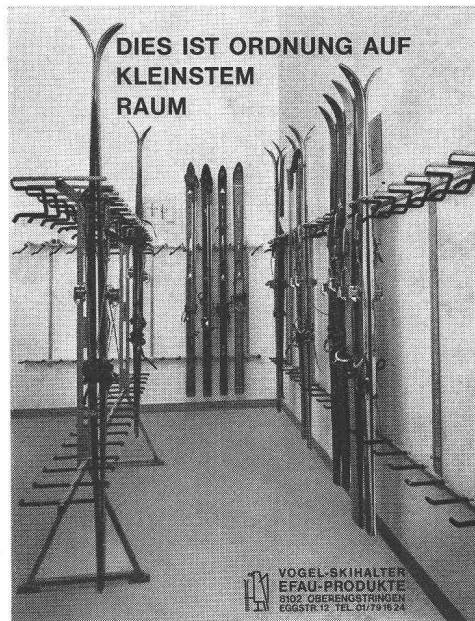
Nous offrons une activité intéressante et diversifiée laissant une large place à l'initiative, une rémunération en rapport avec les responsabilités, des prestations sociales étendues et l'horaire libre.

Nous demandons :

- une aptitude à diriger un groupe d'ingénieurs, techniciens et dessinateurs
- une bonne connaissance des installations techniques.

Les candidats voudront bien adresser leurs offres manuscrites avec curriculum vitae, copies de certificats et prétentions de salaire à

Bonnard & Gardel Ingénieurs-conseils SA,
24, route des Acacias, case postale 125,
1211 Genève 24.



**DIES IST ORDNUNG AUF
KLEINSTEM
RAUM**

Porte-skis VOGEL

Construction en métal très solide zinguée au feu.

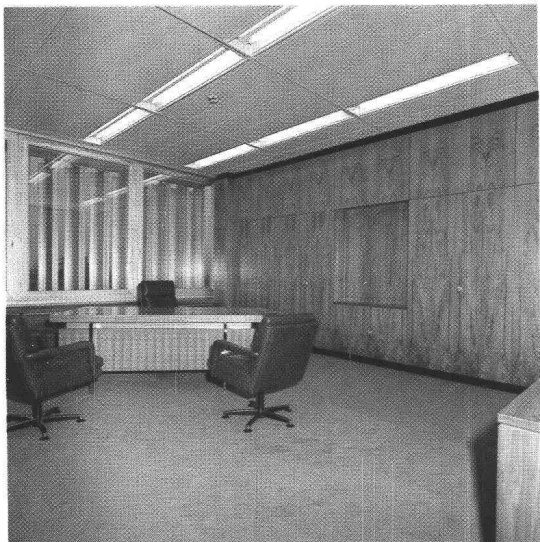
Projection et installation de locaux de skis. Livraison de pièces pour l'auto-montage.

Pour hôtels, chalets, écoles, maisons, appartements, etc.

Jusqu'à 16 paires de skis par mètre courant.

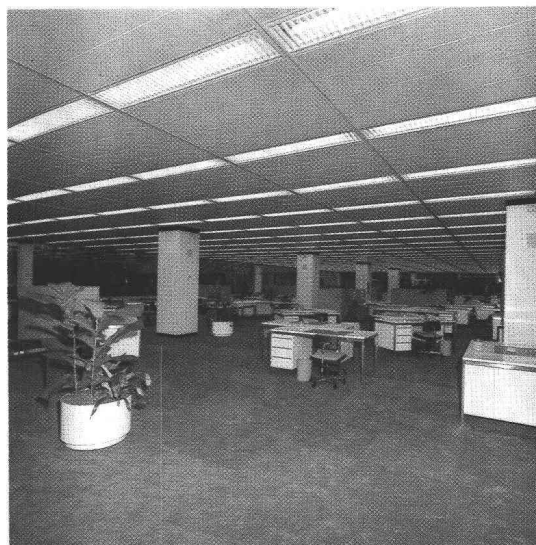
ERWIN VOGEL
EFAU-PRODUKTE
8102 Oberengstringen
Eggstrasse 12
Tél. (01) 79 16 24

VOGEL-SKIHALTER
EFAU-PRODUKTE
8102 OBERENGSTRINGEN
EGGSTR. 12 TEL. 01/79 16 24



Faux planchers pour :

bureaux paysagers,
salles d'ordinateurs,
sous-stations électriques,
centraux téléphoniques,
laboratoires,
hôpitaux,
studios radio-TV,
couvertures de canivaux,
salles d'exposition.



acibat mini-floor®
SYSTÈME FOSSATI

le faux plancher tout acier à panneaux standard (60 × 60 et 75 × 75 cm) et sur mesures

- remplace la chape
- offre une flexibilité d'installations (courant fort, courant faible, téléphone, etc.)
- permet l'accès intégral
- est incombustible

acibat s.a. 1295 MIES-TANNAY Tél. (022) 76 24 00





ASSOCIATION
DE FABRICANTS DE
TUYAUX DE LA
LISSE
OMANDE



Collecteur principal d'amenée à la station épuration intercommunale.
Tuyaux en béton Ø 70 à cloche, posés sur des pieux, enrobage profil IV SIA avec treillis, dans terrain fortement aquifère (limoneux).
Maître de l'oeuvre : Association Intercommunale pour l'épuration des eaux usées de la Côte, Gland.
Bureau d'Ingénieurs : J. M. GRELLET & Cie, NYON. Entreprise : PERRIN Frères S.A., NYON. Chantier : RC 1 sous la Lignière.

Tuyaux en béton

AFTSR