

**Zeitschrift:** Bulletin technique de la Suisse romande  
**Band:** 100 (1974)  
**Heft:** 7: Foire de Bâle, 30 mars-8 avril 1974

## Werbung

### Nutzungsbedingungen

Die ETH-Bibliothek ist die Anbieterin der digitalisierten Zeitschriften. Sie besitzt keine Urheberrechte an den Zeitschriften und ist nicht verantwortlich für deren Inhalte. Die Rechte liegen in der Regel bei den Herausgebern beziehungsweise den externen Rechteinhabern. [Siehe Rechtliche Hinweise.](#)

### Conditions d'utilisation

L'ETH Library est le fournisseur des revues numérisées. Elle ne détient aucun droit d'auteur sur les revues et n'est pas responsable de leur contenu. En règle générale, les droits sont détenus par les éditeurs ou les détenteurs de droits externes. [Voir Informations légales.](#)

### Terms of use

The ETH Library is the provider of the digitised journals. It does not own any copyrights to the journals and is not responsible for their content. The rights usually lie with the publishers or the external rights holders. [See Legal notice.](#)

**Download PDF:** 02.02.2025

**ETH-Bibliothek Zürich, E-Periodica, <https://www.e-periodica.ch>**

# Nouveau en Suisse:



## Bicompacteurs vibrants WACKER W75, W85, W85L

- modèles économiques d'une conception moderne
  - puissance de compactage optimum
  - sécurité poussée au plus haut degré
  - possibilités d'affectation illimitées
  - fiabilité du Service MBA
- Des avantages de poids dont le prix se mesure à l'usage!

**MBA**

**- avec une gamme complète  
d'engins de compactage**

MBA, 8600 Dübendorf, tél. 01 85 00 21  
Nouveau N° de tél. dès le 20 juin 1974: 01 820 00 21

Postes de service et pièces de rechange à Dübendorf:

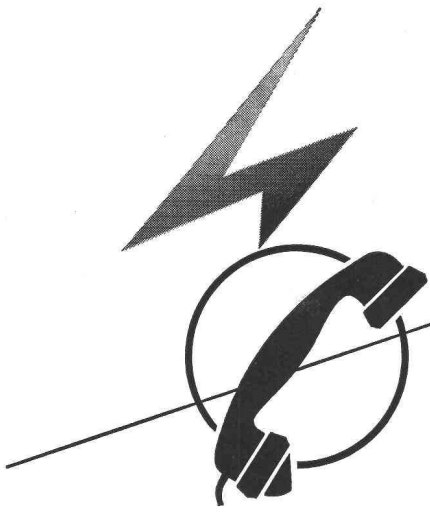
tél. 01 85 00 21 - 01 820 00 21 à compter du  
20 juin 1974, 6911 Grancia: tél. 091 54 50 29,  
3422 Kirchberg: tél. 034 305 25, 7320

Sargans: tél. 085 246 90, 1373 Chavornay:

tél. 024 511 379, 6410 Goldau: tél. 01 85 00 21  
- 01 820 00 21 à compter du 20 juin 1974

**Toute information intéressante mérite réflexion.**

Entreprise: \_\_\_\_\_  
Rue: \_\_\_\_\_  
NPA/Localité: \_\_\_\_\_  
Collaborateur compétent: \_\_\_\_\_  
Voulez-vous m'adresser une documentation détaillée sur les modèles:  
 W 75  
 W 85  
 W 85 L  
(Souligner ce qui vous intéresse)

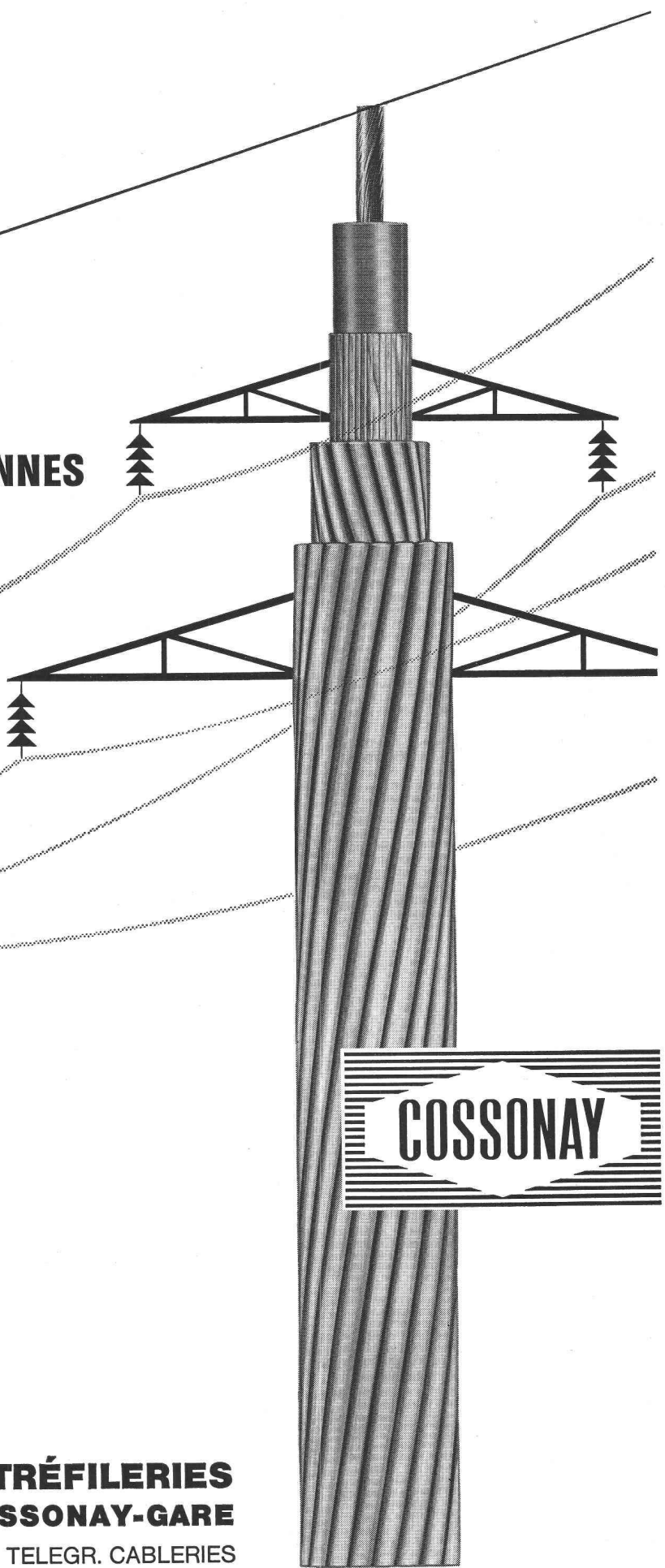
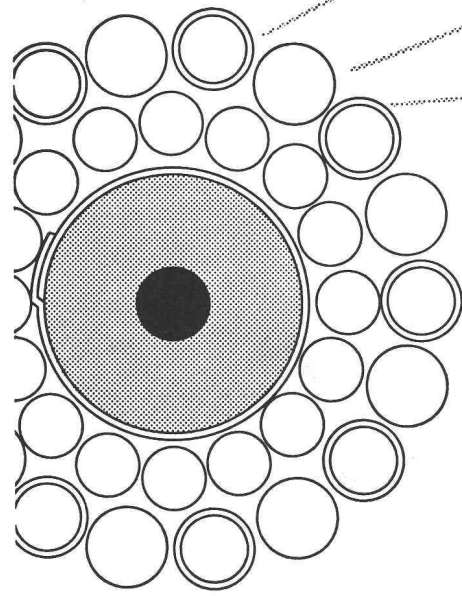


**LIGNES DE TERRE AÉRIENNES  
AVEC CÂBLE COAXIAL**

ou avec quarte

**FREILUFTERDLEITUNGEN  
MIT KOAXIALKABEL**

oder mit Sternvierer

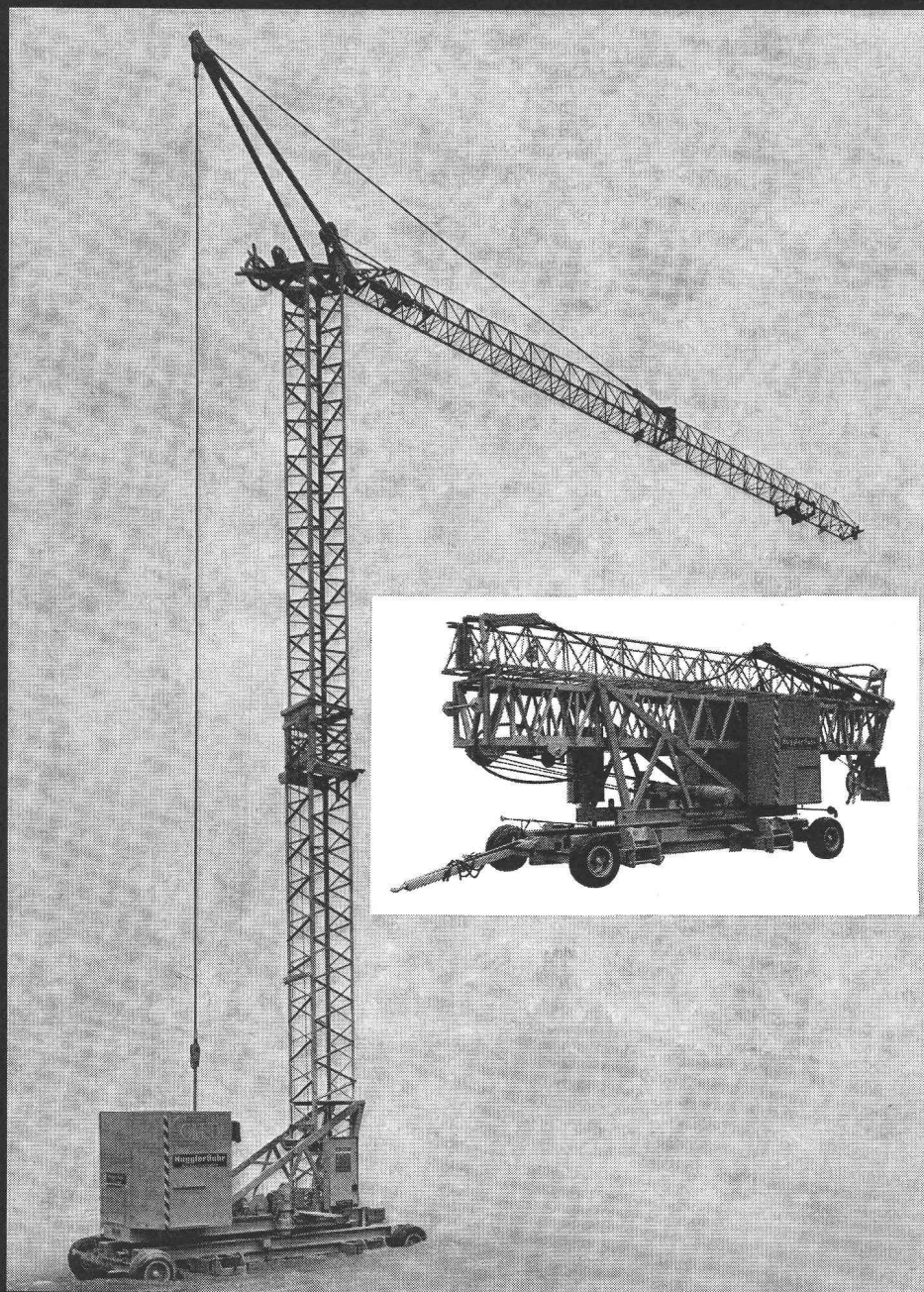


**SA DES CÂBLERIES ET TRÉFILERIES  
DE COSSONAY 1305 COSSONAY-GARE**

TEL. (021) 87 17 21    TELEX 24.199    TELEGR. CABLERIES

# Huggler Forel

## lutte contre l'inflation



**Grue à chariot de 18 m et 650 / 1300 kg**

- avec ● véhicule routier  
● commande à distance  
● vis de calage

prête à fonctionner

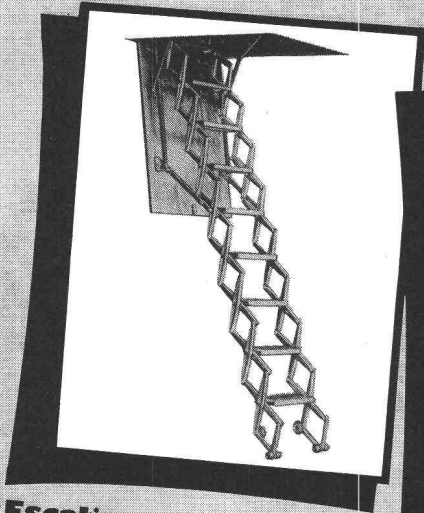
Fr.

**39 100.-**

en service de différents chantiers demandez notre offre sans engagement

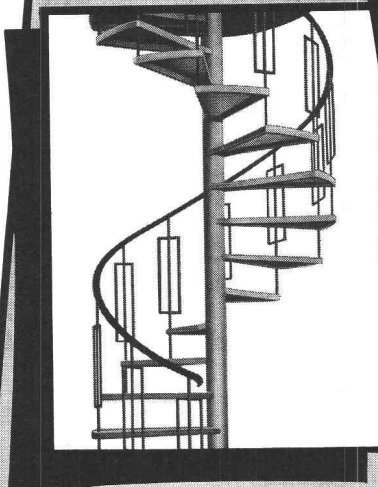
Emile Huggler, Fabrique de Machines d'Entreprise, 1606 Forel/Lavaux  
Téléphone 021 - 97 19 88

# Les escaliers Columbus



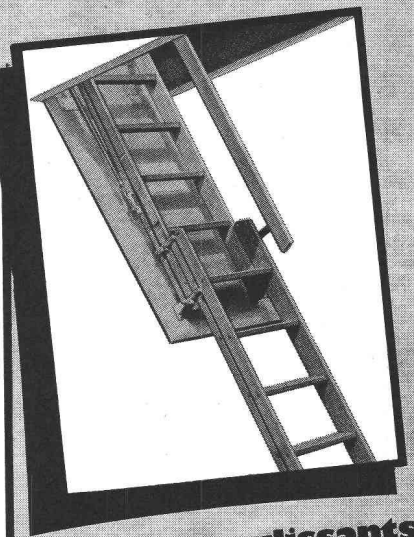
## Escaliers telescopiques

s'imposent là où il y a peu de place. Ils disparaissent dans un logement minuscule. Ils ne nécessitent pas de dégagement. Entièrement en fonte d'aluminium injectée de haute qualité. Trois modèles, hauteur et largeur selon désir.



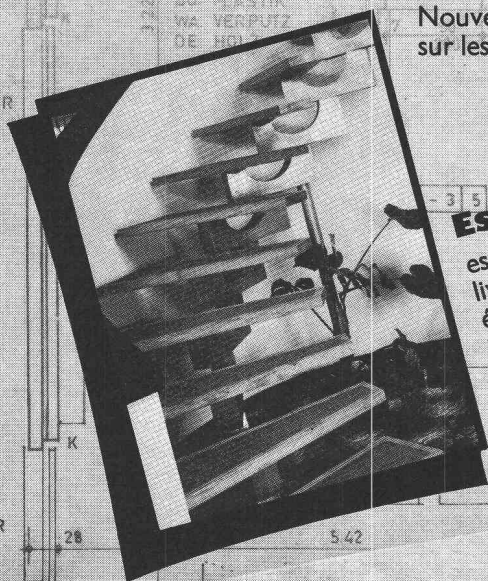
## Escaliers hélicoïdaux

là où il y a peu de place. 120, 140 ou 160 cm de large. Autres dimensions sur demande. Tout en fonte d'aluminium injectée. Livrable avec marches recouvertes de tapis. Nouveau: Revêtement de bois sur les marches.



## Escaliers coulissants

simples, stables, bon marché. En un ou deux parties, en bois de pin sans nœud. Modèle «Combi» avec marches aluminium et limon de bois longuement séché à l'air. Expédition: prêt pour le montage.



## Escaliers à assembler

escaliers «passe-partout», livrable prêt au montage. Chaque élément en fonte d'aluminium injectée devient solidaire d'un axe de support. Marches en bois ou en métal. Avec ou sans main-courante.



**Columbus Treppen ag**  
 Industriestrasse 9245 Oberbüren  
 Tel. (073) 513755

## Coupon

Veuillez me faire parvenir votre documentation.

Nom \_\_\_\_\_

Adresse \_\_\_\_\_

BT/74

# DOCUMENTATION DU BATIMENT

CENTRE NATIONAL SUISSE : BIBLIOTHEQUE DE L'ECOLE POLYTECHNIQUE FEDERALE, ZURICH

727.6 (494.34)

ZÜRCHER, R., arch. Bâtiment pour les éléphants du Jardin zoologique à Zurich. (*Elefantenhaus des Zoologischen Gartens Zürich.*)

= Werk, 59 (1972) 4, p. 210-211.

Construction massive en béton. Corps principal élevé, couvert de sheds et entouré d'une partie basse abritant la zone pour la circulation du public et les locaux secondaires.

SUISSE, EPF, Zurich, 1973, N° 130.

728.37 (494.5)

SIDLER, F., arch. Deux maisons à Cavigliano. (*Due case a Cavigliano.*)

= Riv. tecnica Svizzera ital., 63 (1972) 8, p. 386-393.

Entourées d'une riche végétation naturelle, les maisons familiales allongées s'adossent aux terrains raides et rocheux. Architecture différenciée.

SUISSE, EPF, Zurich, 1973, N° 131.

728.37 (494)

PELLEGRINI, C. & G. TALLONE, arch. Quatre maisons familiales. (*Quattro case d'abitazione.*)

= Riv. tecnica Svizzera ital., 63 (1972) 8, p. 394-395.

Maison pour une famille à Sementina. Villa Weibel à Willisau. Maison pour deux familles à Bellinzona. Maison Gabutti à Manno.

SUISSE, EPF, Zurich, 1973, N° 132.

725.53 (494)

GIACOMETTI, B. & D. GIANNINI, arch. Asile suisse pour épileptiques à Zurich. (*Schweizerische Anstalt für Epileptische in Zürich.*)

= Planen & Bauen, - (1972) 4, p. 34-45.

Les étapes de construction dès l'année 1886. Agrandissement récent par de nouveaux bâtiments : centre médical, pavillon pour enfants, immeuble de chambres, salle de fêtes, etc. Réflexions sur la nouvelle église.

SUISSE, EPF, Zurich, 1973, N° 133.

725.742 (494)

EMCH & BERGER & ELNEGAARD, arch. Piscine couverte de l'hôtel Palace à Gstaad. (*Hallenbad Hotel Palace, Gstaad.*)

= Planen & Bauen, - (1972) 4, p. 78-82.

Piscine avec night club, fitness center et salon de coiffure, ajoutée à l'hôtel au sous-sol aménagé. Bassin aux vitres escamotables s'ouvrant vers un solarium chauffé en plein air. Données techniques.

SUISSE, EPF, Zurich, 1973, N° 134.

624.023.87

SYSTÈME de construction à partir d'alvéoles spatiales. (*Raumzellen-Bausystem.*)

= Bauen & Wohnen, 26 (1972) 4, p. 161-194.

Abris en cuboctaèdres au Maroc. Structures en tétraèdres pour un camp de vacances en Israël. Structure urbaine modulaire. Deux systèmes spatiaux en construction d'acier. Maison modulaire aux USA. Structures pour villes spatiales. Système de construction en matière plastique pour une maison en éléments légers. Alvéoles à rejeter, alvéoles extensibles, etc.

SUISSE, EPF, Zurich, 1973, N° 135.

728.536 (52) : 624.023.87

OSABE, M. & R. NAKAMURA, arch. Alvéoles polyédriques pour un motel au Japon. (*Polyederförmige Moteltzellen in Japan.*)

= Bauen & Wohnen, 26 (1972) 4, p. 180-181.

L'ensemble de petits abris, conçus sur le principe de tétraèdres étagés, compte parmi les premiers projets réalisés de ce genre. Revêtement intérieur en bois.

SUISSE, EPF, Zurich, 1973, N° 136.

727.1 (44)

RENAUDIE, J., arch. Ensemble scolaire à Cergy-Pontoise, France. (*Schulhausanlage in Cergy-Pontoise, Frankreich.*)

= Bauen & Wohnen, 26 (1972) 4, p. 182-183.

Complexe formé par assemblage de polyèdres à base hexagonale. Structure portante constituée par des poutres de bois collé. Toiture et façades en plaques sandwich.

SUISSE, EPF, Zurich, 1973, N° 137.

725.11 (100) : 72.092

BUREAU international des brevets. Deuxième étape d'un concours à Munich. (*Europäisches Patentamt. Zweite Stufe eines Wettbewerbes in München.*)

= Bauen & Wohnen, 26 (1972) 4, p. 195-198.

Emplacement futur à proximité immédiate des bibliothèques du bureau allemand des brevets et du musée allemand. Premier concours en 1970. Dix architectes des 58 participants invités au deuxième concours. Maquettes et plans des deux premiers projets primés.

SUISSE, EPF, Zurich, 1973, N° 138.

728.2.011.27 (494.34)

KOLLBRUNNER, M., arch. Projet d'aménagement d'habitations Hardau à Zurich-Aussersihl. (*Projekt Wohnüberbauung Hardau in Zürich-Aussersihl.*)

= Schweizer Baubl., 83 (1972) 27/28, p. 5-11.

Sont prévus, sur un terrain de 80 000 m<sup>2</sup>, quatre maisons-tours de 23 à 33 niveaux, reposant sur des socles étendus, abritant appartements pour grandes familles, personnes âgées, personnel. Espaces intermédiaires réservés aux piétons et à la récréation. Parking souterrain. Coût estimé à 101,5 millions de francs.

SUISSE, EPF, Zurich, 1973, N° 139.

725.391 (43)

HANGAR pour avions d'une portée libre de 120 m. (*Flugzeughalle mit 120 m Spannweite.*)

= Schweizer Baubl., 83 (1972) 27/28, p. 84.

Halle pour travaux d'entretien des Boeing 707 à l'aéroport de Cologne. Volume de 200 000 m<sup>3</sup> sans appuis intérieurs. Barrière coulissante à huit vantaux, permettant l'ouverture totale de la façade. Structure portante en acier d'un coefficient de sécurité très haut.

SUISSE, EPF, Zurich, 1973, N° 140.

721.011.27 : 725.13 (43)

MAISON-TOUR suspendue à Munich en gros œuvre. (*Münchner Hängehochhaus im Rohbau.*)

= Schweizer Baubl., 83 (1972) 29, p. 5-7.

[Voir aussi : Schweizer Baubl., 82 (1971) 80, p. 5-10.]

Immeuble administratif des BMW, constitué par quatre cylindres identiques, hauts de 100 m, fixés, en forme de trèfle, à un noyau central. Au sommet, dispositif de suspension, portant la charge totale des étages. Exécution de haut en bas par levage des niveaux préfabriqués. Détails techniques et statiques.

SUISSE, EPF, Zurich, 1973, N° 141.

725.852 (436)

SCHMIDT, W. Nouvelle rotonde pour une salle de sports. (*Eine neue Rundturnhalle.*)

= Schweizer Baubl., 83 (1972) 29, p. 8-10.

Idee développée et réalisée en Autriche. Construction d'un tronc de cône coudé au diamètre de base de 42 m, soutenu par 24 appuis en béton armé et couvert d'un toit précontraint en tôle d'acier en forme de cratère. Description détaillée.

SUISSE, EPF, Zurich, 1973, N° 142.

725.82 (494.34)

KRAYENBÜHL, F., arch. Projet du théâtre municipal à Winterthur, Zurich. (*Das Stadttheater-Projekt in Winterthur ZH.*)

= Schweizer Baubl., 83 (1972) 31, p. 5-8.

Théâtre pour 800 spectateurs, environné d'autres édifices de culture et relié au jardin public adjacent. Ensemble de corps téléscopiques, se développant en gradins vers la superstructure culminante de la scène. Restaurant et parking souterrain à la disposition du public.

SUISSE, EPF, Zurich, 1973, N° 143.

727.112 (494.28)

ZURFLUH, R., arch. Projet du centre scolaire « Bollwies » à Jona, Saint-Gall. (*Das projektierte Schulzentrum « Bollwies » in Jona SG.*)

= Schweizer Baubl., 83 (1972) 31, p. 10-11.

Ecoles primaire et secondaire avec 26 salles de classe au total, réparties en trois corps de deux ou trois étages, disposés en U autour de la zone médiane abritant auditorio, bibliothèque, laboratoires, etc. Grand nombre de locaux spéciaux, trois salles de sports.

SUISSE, EPF, Zurich, 1973, N° 144.

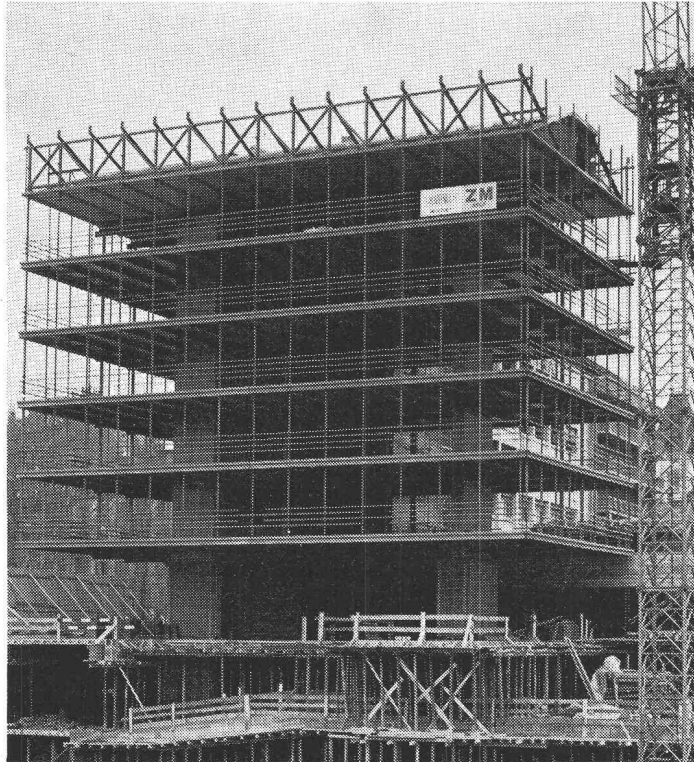
Quand la construction devient plus chère,  
il faut mieux placer son argent.

# Construisez en toute sécurité avec Holorib

Sûr signifie: examiné par l'EMPA du point de vue statique et dynamique ainsi qu'en raison de sa résistance au feu, et d'excellents résultats obtenus. Depuis 10 ans, Holorib est employé en Suisse avec grand succès. L'association des assurances cantonales contre l'incendie a rangé Holorib comme seule plancher mixte économique sans protection anti-feu supplémentaire dans la classe F 90.

Il vaut mieux être sûr.

Construisez plus rationnellement. Avec Holorib, on se passe de coffrage et d'armature. Le problème de la suspension est déjà résolu par la nervure en queue d'aronde et avec Holo-clips. Holorib peut être posé simultanément sur plusieurs étages (3 hommes en posent



bien 500 m<sup>2</sup> par jour).

Il vaut mieux construire plus rationnellement.

Hollowall est le nouveau caisson autoportant (avec ou sans isolation de mousse) pour paroi intérieure qui se monte vite et simplement. Demandez la documentation.

Il vaut mieux être informé.

Holorib SA  
2, rue Vallin, 1201 Genève  
Téléphone 022/31 81 60

*Place Chauderon, Lausanne  
Immeuble administratif*

*Architectes:*

*AAA, Lausanne*

*Ingénieurs:*

*Janin & Girard, Lausanne*

*Construction métallique:*

*Zwahlen & Mayr SA, Aigle*

# Holorib®

Il vaut mieux être informé. Veuillez m'envoyer les documentations concernant:

- Holorib       Hollowall (caissons pour parois intérieures)  
 Holodeck     Holorib DLW (éléments pour toit calorifuge)

Firme \_\_\_\_\_

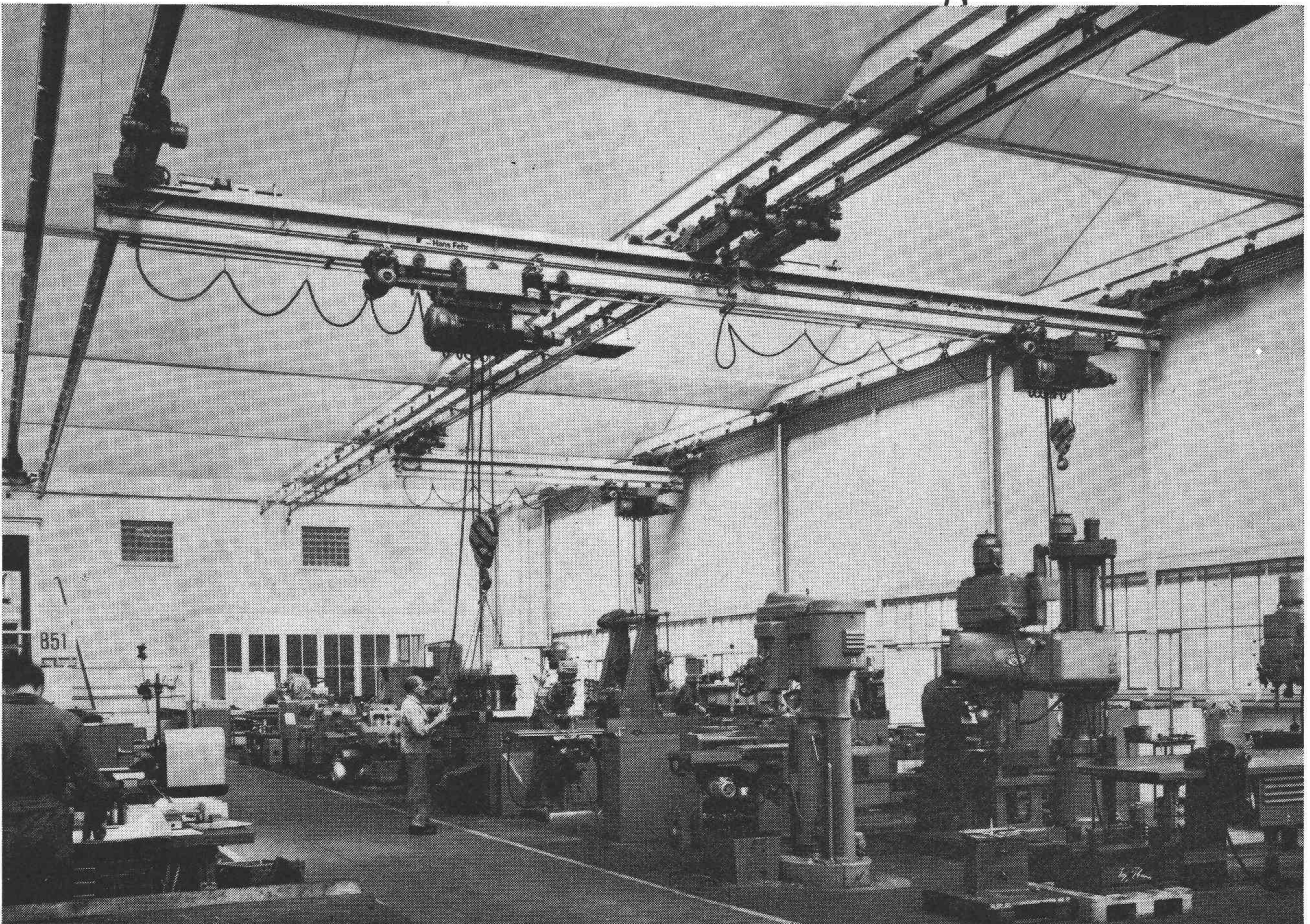
Adresse \_\_\_\_\_

Responsable \_\_\_\_\_

Holorib SA, 2, rue Vallin, 1201 Genève, Téléphone 022/31 81 60

*Je suis un pont roulant suspendu et j'appartiens au*  
**système pont roulant suspendu/  
voie suspendue DEMAG**

*Je circule suspendu à un chemin de roulement double  
ou multiple, je suis léger et peux aussi desservir  
des halles de grande surface.  
On peut m'agrandir, au moyen de voies suspendues, en un  
vaste système pour le transport sans couloirs  
de charges jusqu'à 10 tonnes.  
Demandez, s'il vous plaît, un renseignement prématuré  
sur moi.*



Représentant pour la Suisse romande:  
**W. Burri, Ing., 1016 Lausanne**  
téléphone 021 / 24 45 33

**Hans Fehr SA**

8305 Dietlikon-Zürich, Téléphone 01 931 931  
Manutention · Technique d'entraînement  
industriel · Manutention dans les entrepôts

