

Zeitschrift: Bulletin technique de la Suisse romande
Band: 101 (1975)
Heft: 10: Centre de la Blécherette

Titelseiten

Nutzungsbedingungen

Die ETH-Bibliothek ist die Anbieterin der digitalisierten Zeitschriften. Sie besitzt keine Urheberrechte an den Zeitschriften und ist nicht verantwortlich für deren Inhalte. Die Rechte liegen in der Regel bei den Herausgebern beziehungsweise den externen Rechteinhabern. [Siehe Rechtliche Hinweise.](#)

Conditions d'utilisation

L'ETH Library est le fournisseur des revues numérisées. Elle ne détient aucun droit d'auteur sur les revues et n'est pas responsable de leur contenu. En règle générale, les droits sont détenus par les éditeurs ou les détenteurs de droits externes. [Voir Informations légales.](#)

Terms of use

The ETH Library is the provider of the digitised journals. It does not own any copyrights to the journals and is not responsible for their content. The rights usually lie with the publishers or the external rights holders. [See Legal notice.](#)

Download PDF: 17.03.2025

ETH-Bibliothek Zürich, E-Periodica, <https://www.e-periodica.ch>

Per. 2393

BULLETIN TECHNIQUE DE LA SUISSE ROMANDE

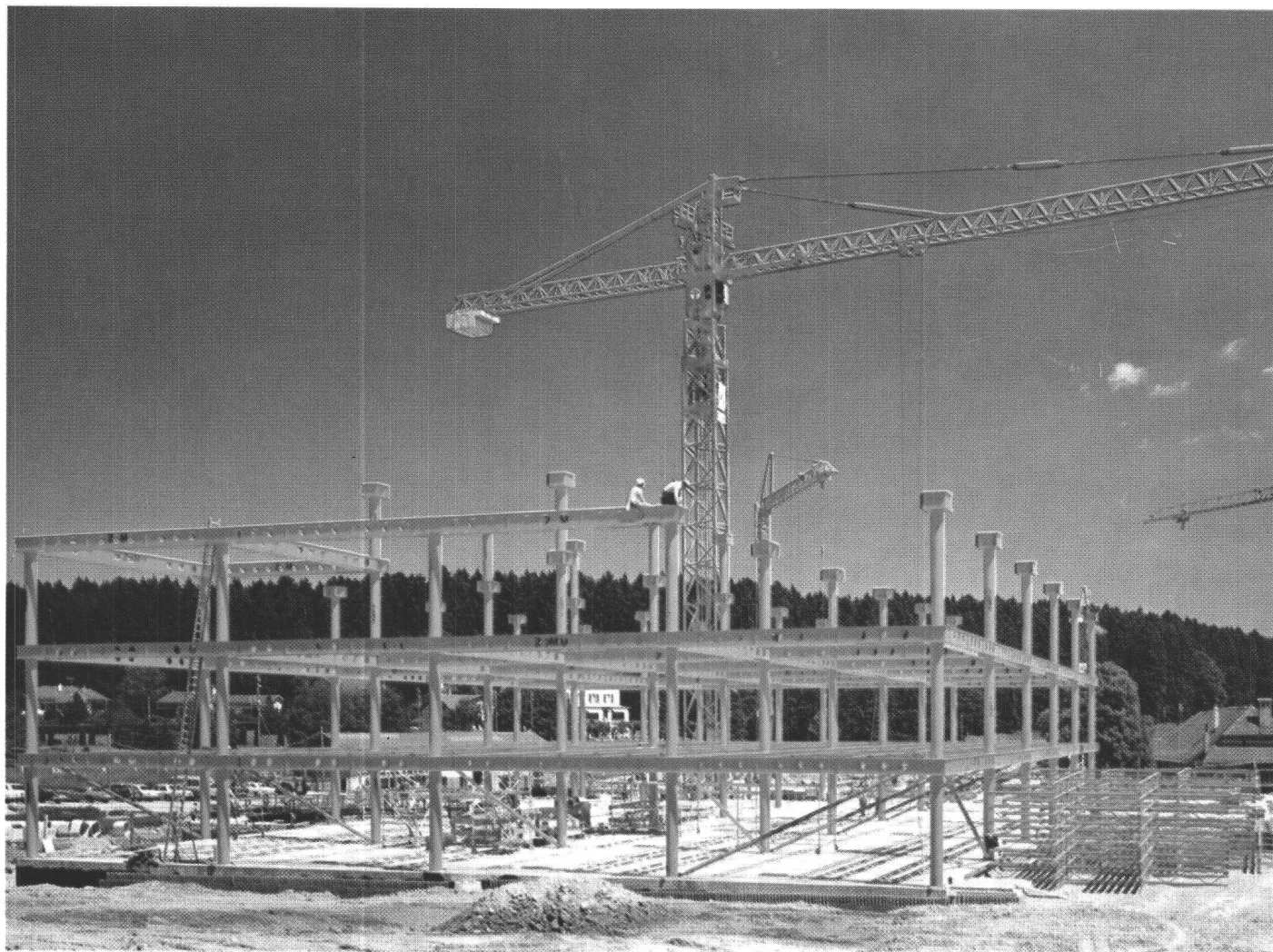
Centre de la Blécherette:

Centre de la Gendarmerie vaudoise
Centre d'entretien principal des routes
Bureau cantonal des poids et mesures

ETH-ZÜRICH

14. Mai 1975

BIBLIOTHEK



Voir page 168 du présent numéro

Nouvelle Ecole hôtelière, Lausanne
Maître de l'ouvrage: Société Suisse des Hôteliers (SSH)
Architectes: PLAREL, Lausanne; J. Dumas, architecte
Ingénieurs: Réalini & Bader, ing. CET
Entreprise: Zwahlen & Mayr SA à la tête d'un consortium.