

**Zeitschrift:** Bulletin technique de la Suisse romande  
**Band:** 101 (1975)  
**Heft:** 16

## Werbung

### Nutzungsbedingungen

Die ETH-Bibliothek ist die Anbieterin der digitalisierten Zeitschriften. Sie besitzt keine Urheberrechte an den Zeitschriften und ist nicht verantwortlich für deren Inhalte. Die Rechte liegen in der Regel bei den Herausgebern beziehungsweise den externen Rechteinhabern. [Siehe Rechtliche Hinweise.](#)

### Conditions d'utilisation

L'ETH Library est le fournisseur des revues numérisées. Elle ne détient aucun droit d'auteur sur les revues et n'est pas responsable de leur contenu. En règle générale, les droits sont détenus par les éditeurs ou les détenteurs de droits externes. [Voir Informations légales.](#)

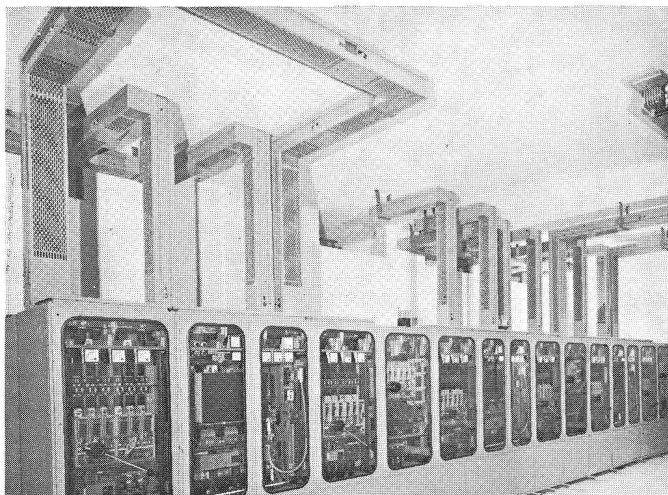
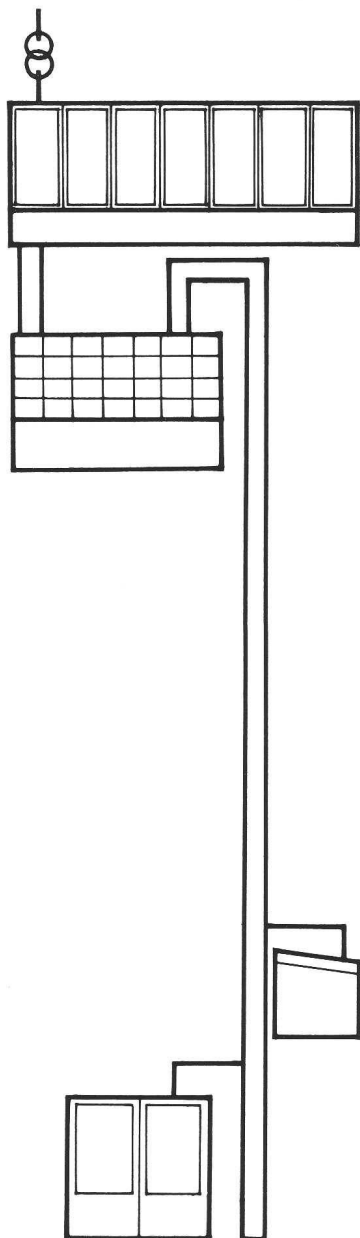
### Terms of use

The ETH Library is the provider of the digitised journals. It does not own any copyrights to the journals and is not responsible for their content. The rights usually lie with the publishers or the external rights holders. [See Legal notice.](#)

**Download PDF:** 17.03.2025

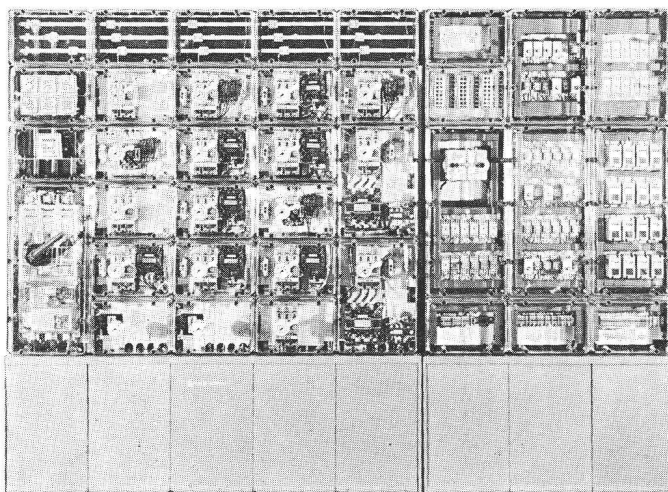
**ETH-Bibliothek Zürich, E-Periodica, <https://www.e-periodica.ch>**

# KLÖCKNER-MOELLER pense et construit pour l'industrie



Equipement de distribution ID 2000 (jusqu'à 3000 A)

Systèmes de rail de 1000 à 2000 A pour montage horizontal et vertical (par ex. puissance croissante dans des grands immeubles)



Equipement secondaire de distribution types ID et IDS à isolation totale

Armoires et pupitres de commande

Et bien entendu des appareillages basse tension de la plus haute qualité. Du bouton-poussoir jusqu'au disjoncteur de 3000 A.



A 1 - 73 - CH - F



## KLÖCKNER-MOELLER

Direction générale:  
8307 Effretikon, Vogelsangstrasse 13, Tel. (052) 32 24 21

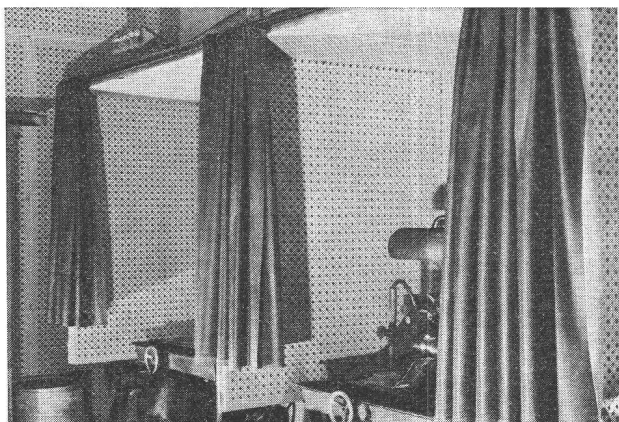
Agences régionales de vente:

3000 Bern, Cäcilienstrasse 21  
8603 Schwerzenbach, Zielackerstrasse 1  
1000 Lausanne, 28, chemin du Martinet  
9202 Gossau SG, Andwilerstrasse

Tél (031) 45 34 15  
Tél (01) 825 18 11  
Tél. (021) 25 37 96  
Tél. (071) 85 27 95

# HARTMANN

## lutte contre le bruit



Rideaux antibruit

Les nuisances du bruit se font remarquer dans tous les domaines. Le bruit trop excessif présente un grand danger pour notre environnement.

**HARTMANN vous offre une vaste gamme de produits pour l'isolation phonique de diverses sources de bruit.**

### Nattes en plomb-caoutchouc OPTIMIT

Elles se prêtent à la confection de rideaux antibruit, tentes antibruit, etc.

### Toiles de fond OPTI-DUUU

Ce produit offre de nombreux avantages, p. ex. :

- bonne isolation phonique, malgré une épaisseur restreinte du matériel
- grande résistance à l'huile et autres produits chimiques.

### Eléments d'absorption M 33 système

Ces éléments en matière synthétique thermo-plastifiés sont indiqués pour la protection de nombreuses sources de bruit, p. ex. :

- bruit provoqué par des machines et appareils
- bruit de chantiers et d'industries.

Demandez notre documentation détaillée. **Nos spécialistes se feront un plaisir de vous conseiller.** Votre appel téléphonique suffit.



**HARTMANN**  
**+ CO SA**

Dépt. Isolation phonique  
2500 Bienne, tél. (032) 42 01 42

# BULLETIN TECHNIQUE DE LA SUISSE ROMANDE

PUBLICATION DE LA SOCIÉTÉ DES ÉDITIONS  
DES ASSOCIATIONS TECHNIQUES UNIVERSITAIRES

101<sup>e</sup> année

N° 16

31 juillet 1975

### Organe officiel

de la Société suisse des ingénieurs et des architectes  
de la Société vaudoise des ingénieurs et des architectes (SVIA)  
de la Section genevoise de la SIA  
de l'Association des anciens élèves de l'EPFL (Ecole polytechnique fédérale de Lausanne)  
des Groupes romands des anciens élèves de l'EPFZ (Ecole polytechnique fédérale de Zurich)  
et de l'Association suisse des ingénieurs-conseils (ASIC).

### Sommaire

Réflexions sur l'utilisation des méthodes de calcul des réseaux d'énergie électrique, par <i>J.-J. Morf</i> * . . . . .	243
Divers . . . . .	251
Congrès . . . . .	251
Documentation générale . . . . .	252
Documentation du bâtiment . . . . .	252
Informations diverses . . . . .	252

\* N. B. — Un tiré à part groupant les 6 exposés du cours « Analyse des réseaux d'énergie électrique », dont fait partie cet article, est disponible aux éditions Delta, case postale 20, 1800 Vevey 2.

### Dans le prochain numéro :

La mesure du vent

Centre professionnel pour l'industrie et l'artisanat —  
Genève

### Régie des annonces

**iva**

IVA SA de publicité internationale  
1004 Lausanne, 19, av. Beaulieu, tél. 021/37 72 72

Succursale de Genève :  
1206 Genève, 24, av. Champel, tél. 022/47 41 10

Siège central :  
8035 Zurich, Beckenhofstr. 16, tél. 01/26 97 40