

Objektyp: **Advertising**

Zeitschrift: **Bulletin technique de la Suisse romande**

Band (Jahr): **101 (1975)**

Heft 17

PDF erstellt am: **21.07.2024**

### **Nutzungsbedingungen**

Die ETH-Bibliothek ist Anbieterin der digitalisierten Zeitschriften. Sie besitzt keine Urheberrechte an den Inhalten der Zeitschriften. Die Rechte liegen in der Regel bei den Herausgebern. Die auf der Plattform e-periodica veröffentlichten Dokumente stehen für nicht-kommerzielle Zwecke in Lehre und Forschung sowie für die private Nutzung frei zur Verfügung. Einzelne Dateien oder Ausdrucke aus diesem Angebot können zusammen mit diesen Nutzungsbedingungen und den korrekten Herkunftsbezeichnungen weitergegeben werden. Das Veröffentlichen von Bildern in Print- und Online-Publikationen ist nur mit vorheriger Genehmigung der Rechteinhaber erlaubt. Die systematische Speicherung von Teilen des elektronischen Angebots auf anderen Servern bedarf ebenfalls des schriftlichen Einverständnisses der Rechteinhaber.

### **Haftungsausschluss**

Alle Angaben erfolgen ohne Gewähr für Vollständigkeit oder Richtigkeit. Es wird keine Haftung übernommen für Schäden durch die Verwendung von Informationen aus diesem Online-Angebot oder durch das Fehlen von Informationen. Dies gilt auch für Inhalte Dritter, die über dieses Angebot zugänglich sind.

# Avec Sarnafil<sup>®</sup> sur le toit, votre construction est sous bon toit.

**Sarnafil<sup>®</sup>, c'est la feuille d'étanchéité en PVC armé de fibres de verre, produite depuis 12 ans par Sarna Plastiques S.A. Depuis ce temps, Sarnafil a largement fait ses preuves dans de nombreuses applications. Sarnafil<sup>®</sup> apporte aux maîtres d'ouvrage ce qu'ils demandent: une toiture sûre, exempte d'entretien pour des années. Sarnafil<sup>®</sup> le leur offre grâce à la somme de ses propriétés. En effet, ces propriétés sont celles-là mêmes qu'exige une toiture devant répondre aux plus hautes exigences, tout en étant économique.**

## Connaissez-vous les propriétés Sarnafil<sup>®</sup>?

Les voici:

### 1. Résistance aux agents atmosphériques et longévité

Excellents résultats lors d'expositions à un rayonnement UV intense en laboratoire: 10 années de preuves sur les toits.

### 2. Absence de retrait

Pas de retrait sous l'influence de la chaleur, grâce à un procédé de fabrication spécial et à l'armature en fibres de verre.

### 3. Résistance chimique

Résistance aux attaques de l'atmosphère agressive des zones industrielles.

### 4. Extensibilité et souplesse

Bonne absorption des mouvements du support et formation aisée de joints de dilatation.

### 5. Thermosoudure possible

Joints étanches réalisables en tout temps (p. ex. en cas d'agrandissement), par thermosoudure, même après des années d'exposition aux intempéries.

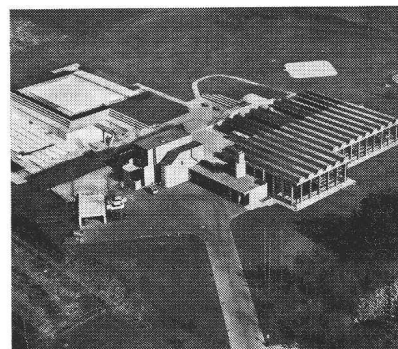
### 6. Perméabilité à la vapeur

Perméabilité élevée, garantissant une évaporation rapide de l'humidité résiduelle et de l'eau de condensation.

## 2. Propriété de Sarnafil: absence de retrait

Au cours de la fabrication, la trame en fibres de verre qui constitue le support du **Sarnafil** absorbe la tension mécanique. Le PVC peut donc être appliqué par enduit sans risque d'élongation. Contrairement aux matériaux sans support, Sarnafil, une fois appliqué sur un toit, ne se rétracte pas sous l'effet de la chaleur.

Autrement dit, **Sarnafil** peut servir à recouvrir tout toit, quelle qu'en soit la forme – même concave –, sans éléments compliqués de fixation supplémentaires.



Des toitures présentant une forme comme celle de la piscine couverte de Baar, ne peuvent être réalisées qu'avec un matériau ne risquant pas de se rétracter.

### Talon d'information

BT S 1.2.76

Nous désirons

- références
- documentation sur Sarnafil
- visite d'un conseiller-technique

Nom \_\_\_\_\_ Bureau \_\_\_\_\_

Adresse \_\_\_\_\_

Tél. \_\_\_\_\_ Compétent \_\_\_\_\_

**Sarnafil<sup>®</sup>** couvre des milliers de bâtiments.

Des centaines de spécialistes lui donnent la préférence pour l'étanchéité des toits et en génie civil. Depuis plus de 10 ans, Sarnafil fait ses preuves comme matériau de couverture économique et sûr.

## Sarna Plastiques S.A.

Case postale 12, 6060 Sarnen, tél. 041 66 23 33

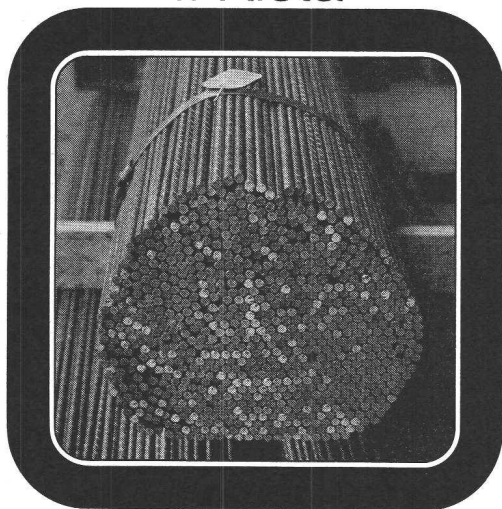
Service technique et vente pour la Suisse romande: 35, chemin de Bonne-Espérance, 1006 Lausanne, tél. 021 29 54 13

Toute l'année ou pour les vacances, dans un cadre exceptionnel de verdure et de tranquillité avec le maximum d'ensoleillement à 900 m d'altitude, en bordure de forêt, vue panoramique, accès facile, bonne route, à 25 min. de Fribourg ou 35 min. de Lausanne.



Terrain 1200 m<sup>2</sup> env. Hypothèque à discuter, **chalet à vendre**, prix avantageux. Nécessaire pour discuter Fr. 50 000.— (tél. (037) 52 18 35 ou 52 14 37 après 18 heures). Libre tout de suite ou à convenir.

## fi-Rista Rippenstahl acier à nervures fi Rista



 Drahtwerke/Tréfileries  
Fischer AG  
CH-5734 Reinach AG  
Tel. 064 71 15 55

**FISCHER REINACH**

# BULLETIN TECHNIQUE DE LA SUISSE ROMANDE

PUBLICATION DE LA SOCIÉTÉ DES ÉDITIONS  
DES ASSOCIATIONS TECHNIQUES UNIVERSITAIRES

101<sup>e</sup> année

N° 17

14 août 1975

### Organe officiel

de la Société suisse des ingénieurs et des architectes  
de la Société vaudoise des ingénieurs et des architectes (SVIA)  
de la Section genevoise de la SIA  
de l'Association des anciens élèves de l'EPFL (Ecole polytechnique fédérale de Lausanne)  
des Groupes romands des anciens élèves de l'EPFZ (Ecole polytechnique fédérale de Zurich)  
et de l'Association suisse des ingénieurs-conseils (ASIC).

### Sommaire

La mesure du vent, par <i>Pierre Ravussin</i> . . . . .	253
Centre professionnel pour l'industrie et l'artisanat — Genève . . . . .	260
Ecole polytechnique fédérale de Lausanne . . . . .	262
Communications SVIA . . . . .	263
Documentation générale . . . . .	265
Documentation du bâtiment . . . . .	265
Informations diverses . . . . .	265

### Dans le prochain numéro :

Antennes urbaines

Pour une gestion du domaine bâti

### Régie des annonces

**Iva**

IVA SA de publicité internationale  
1004 Lausanne, 19, av. Beaulieu, tél. 021/37 72 72

Succursale de Genève :  
1206 Genève, 24, av. Champel, tél. 022/47 41 10

Siège central :  
8035 Zurich, Beckenhofstr. 16, tél. 01/26 97 40