

Zeitschrift: Bulletin technique de la Suisse romande
Band: 101 (1975)
Heft: 19: SIA spécial, no 4, 1975

Artikel: Musée International d'Horlogerie, La-Chaux-de-Fonds
Autor: [s.n.]
DOI: <https://doi.org/10.5169/seals-72579>

Nutzungsbedingungen

Die ETH-Bibliothek ist die Anbieterin der digitalisierten Zeitschriften. Sie besitzt keine Urheberrechte an den Zeitschriften und ist nicht verantwortlich für deren Inhalte. Die Rechte liegen in der Regel bei den Herausgebern beziehungsweise den externen Rechteinhabern. [Siehe Rechtliche Hinweise.](#)

Conditions d'utilisation

L'ETH Library est le fournisseur des revues numérisées. Elle ne détient aucun droit d'auteur sur les revues et n'est pas responsable de leur contenu. En règle générale, les droits sont détenus par les éditeurs ou les détenteurs de droits externes. [Voir Informations légales.](#)

Terms of use

The ETH Library is the provider of the digitised journals. It does not own any copyrights to the journals and is not responsible for their content. The rights usually lie with the publishers or the external rights holders. [See Legal notice.](#)

Download PDF: 17.03.2025

ETH-Bibliothek Zürich, E-Periodica, <https://www.e-periodica.ch>

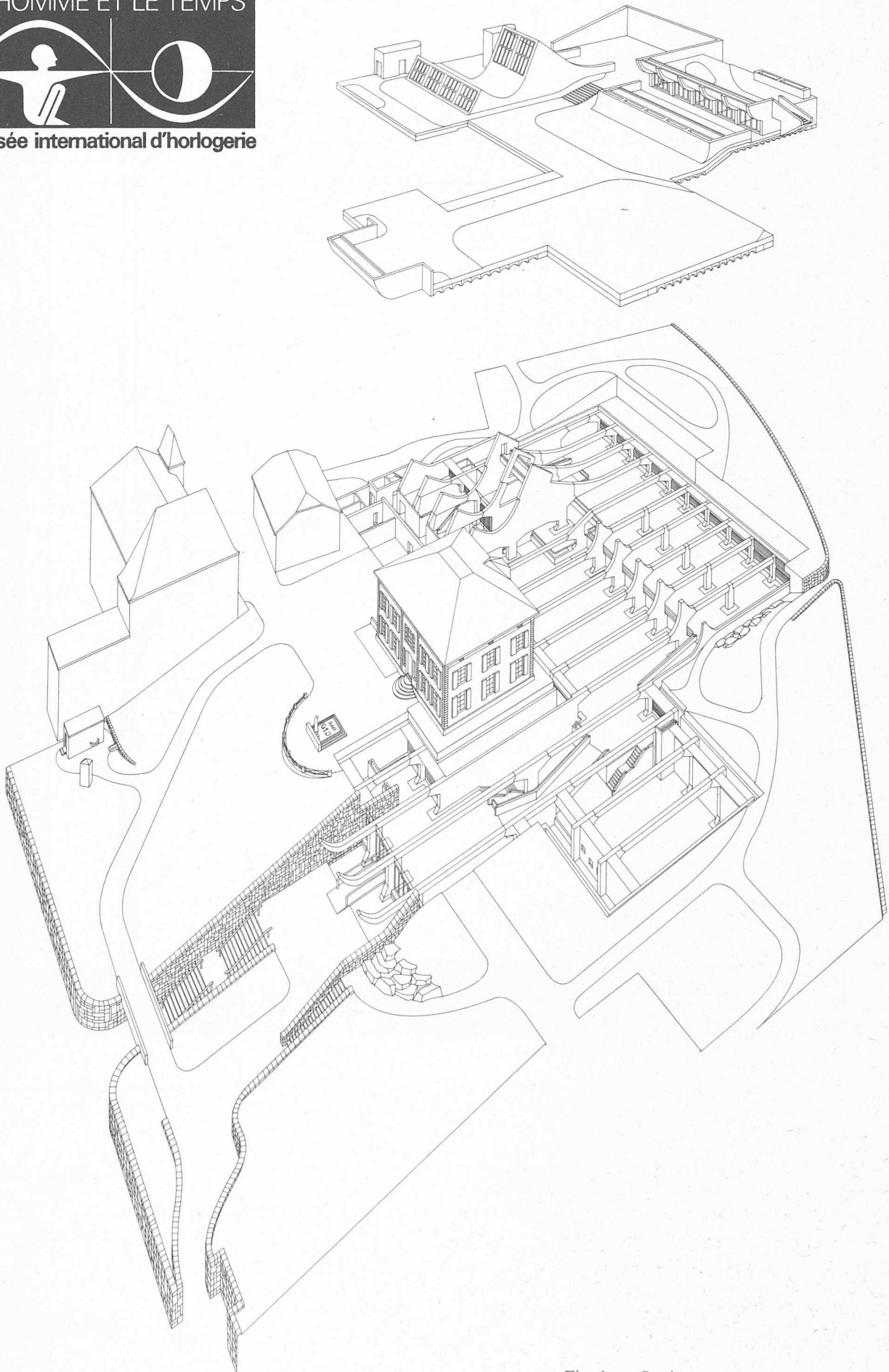


Fig. 1. — Système porteur.

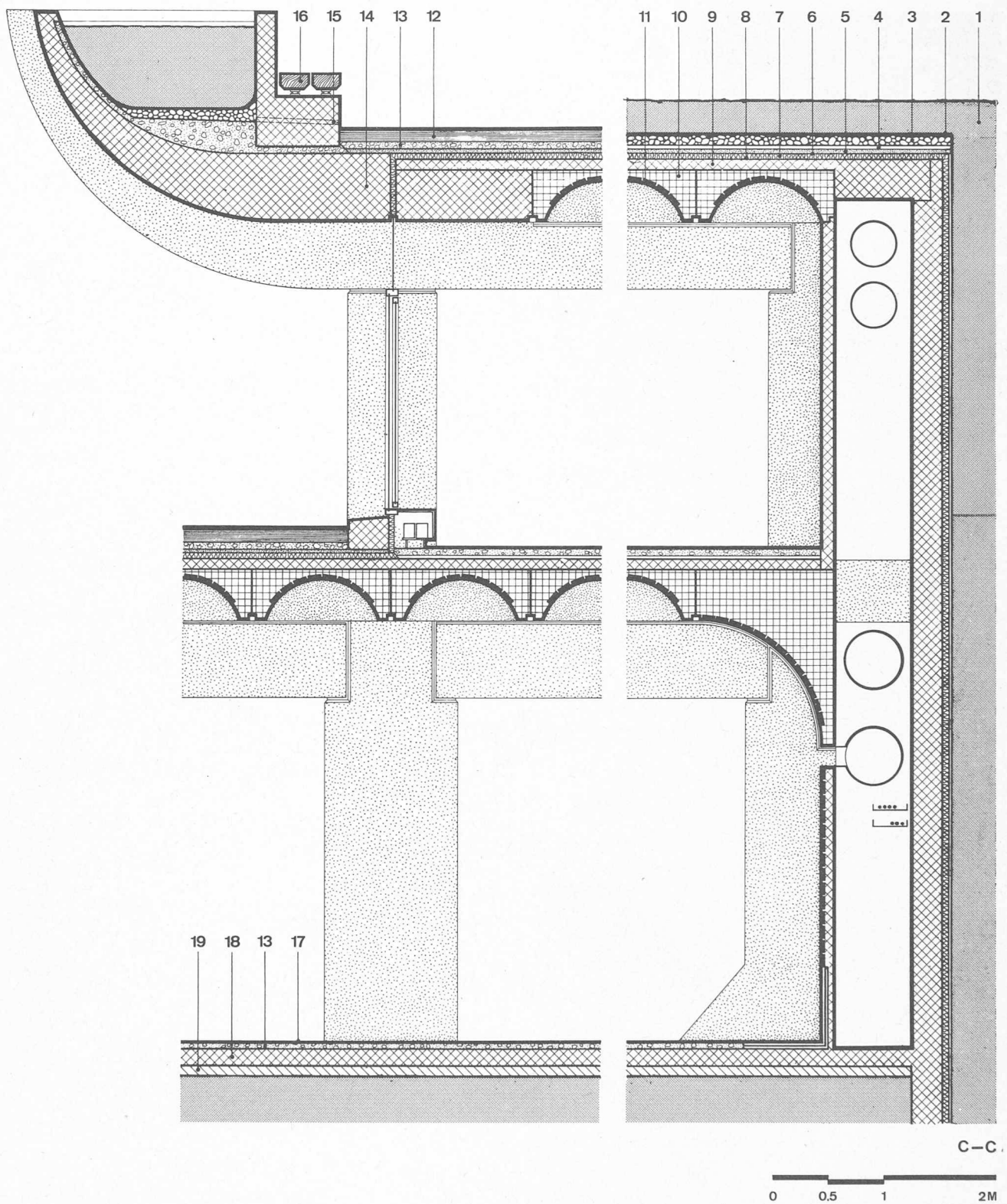


Fig. 2. — Coupe C-C.

- | | | | |
|----|---------------------------|----|-------------------------|
| 1 | Terre végétale | 11 | Briques de revêtement |
| 2 | Filtre feutre | 12 | Enrobé bitumineux |
| 3 | Gravier | 13 | Chape de protection |
| 4 | Amiante-ciment en plaques | 14 | Béton apparent |
| 5 | Sable | 15 | Drainage |
| 6 | Etanchéité | 16 | Traverses chemin de fer |
| 7 | Isolation thermique | 17 | Tapis |
| 8 | Barrage vapeur | 18 | Dalle béton armé |
| 9 | Dalle de répartition | 19 | Béton maigre |
| 10 | Voutins préfabriqués | | |

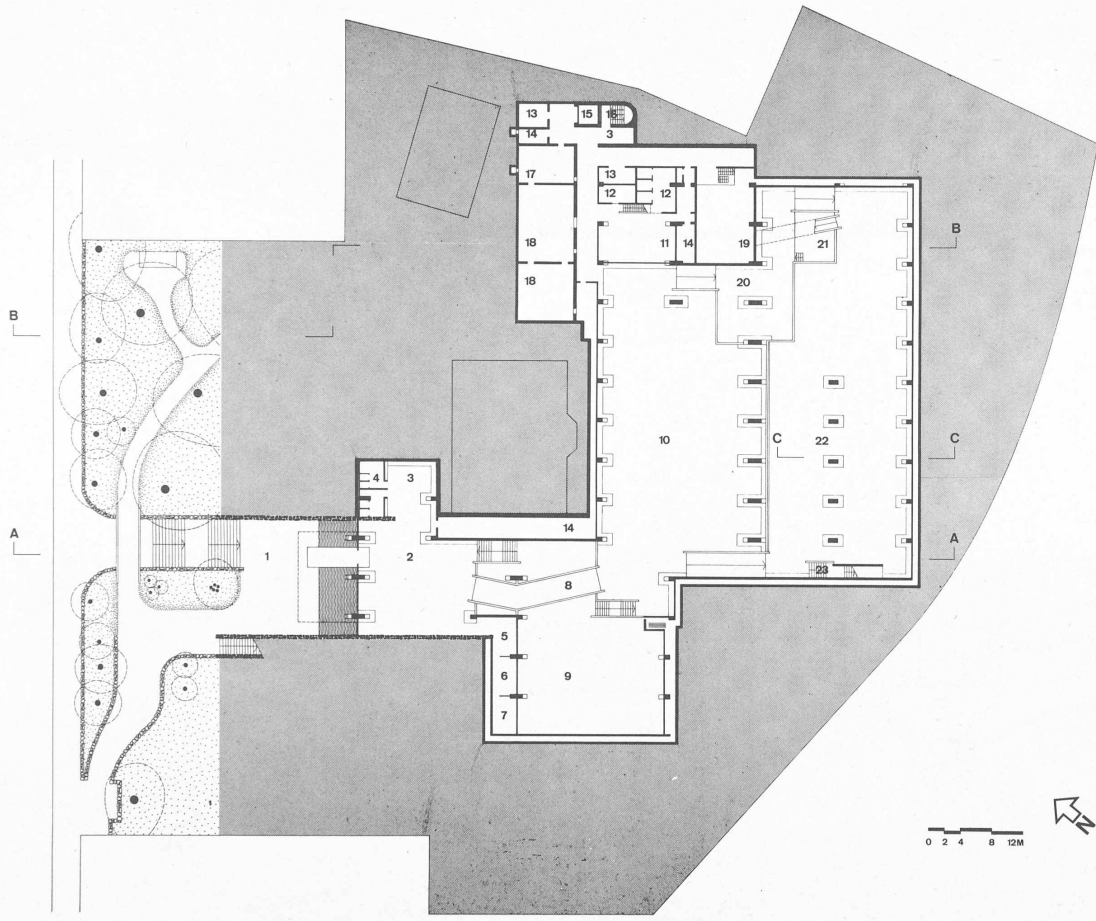
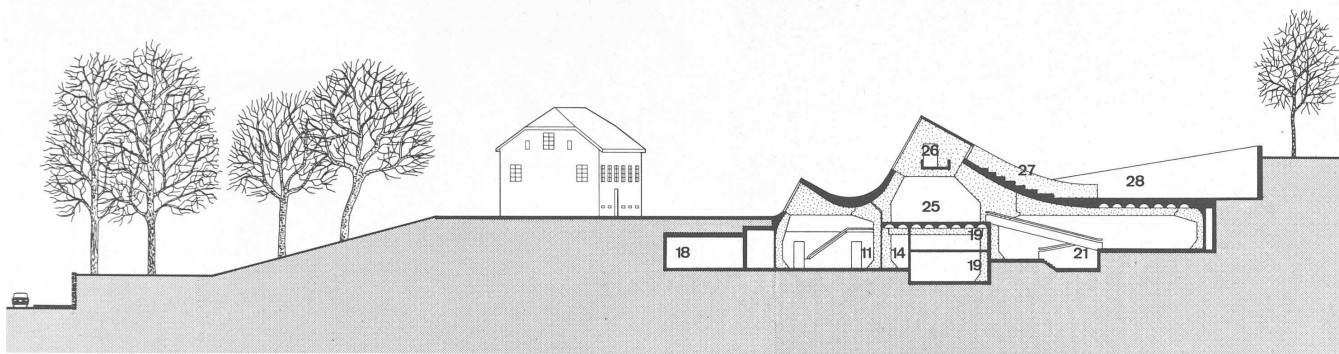
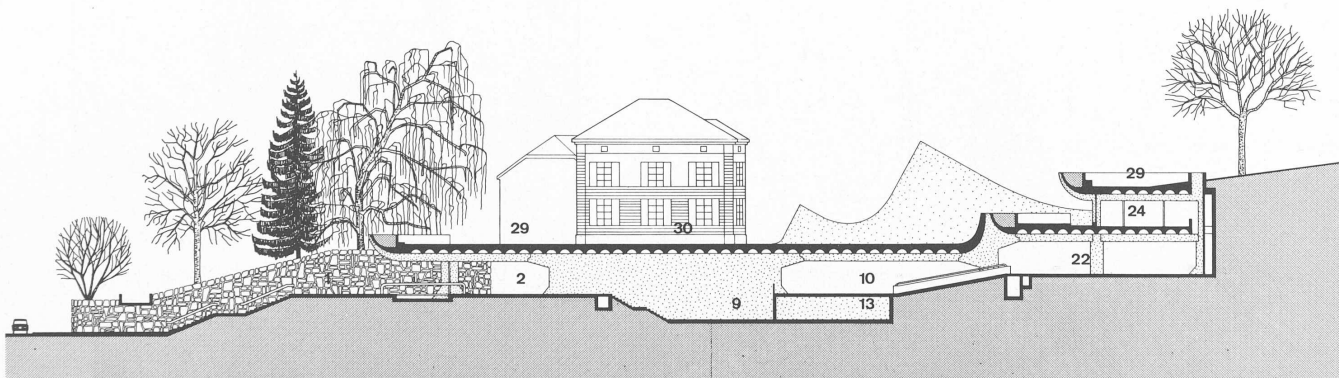


Fig. 3. — Plan du niveau d'entrée.

- 1 Parvis
- 2 Hall d'entrée
- 3 Vestiaire
- 4 Toilettes
- 5 Local de presse
- 6 Projection
- 7 Sonorisation
- 8 Passerelle
- 9 Salle polyvalente
- 10 Expositions artisanales
- 11 Ateliers-écoles
- 12 Laboratoire
- 13 Dépôt
- 14 Local technique
- 15 Monte-charge
- 16 Entrée de service
- 17 Abris des personnes
- 18 Abris des biens culturels
- 19 Chauffage, climatisation
- 20 Information professionnelle
- 21 Fosse de discussion
- 22 Expositions industrielles
- 23 Accès à l'administration
- 24 Administration
- 25 Exposition astronomique
- 26 Pont du beffroi
- 27 Gradins
- 28 Place du carillon
- 29 Jardin public
- 30 Musée d'histoire existant



B-B



A-A



Fig. 4. — Coupes A-A et B-B (voir légende fig. 3).

Fig. 5. — Coupe à travers le couloir technique.

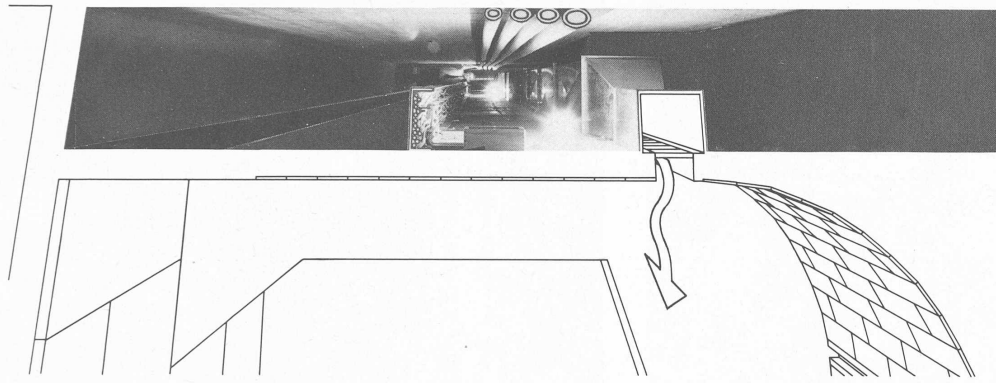


Fig. 6. — Schéma des installations de climatisation.

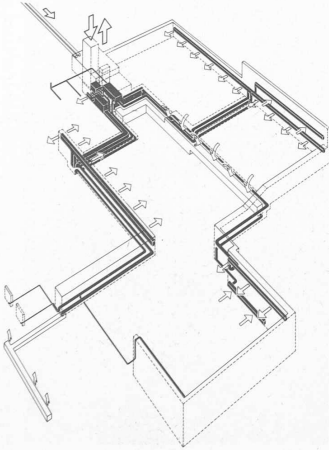
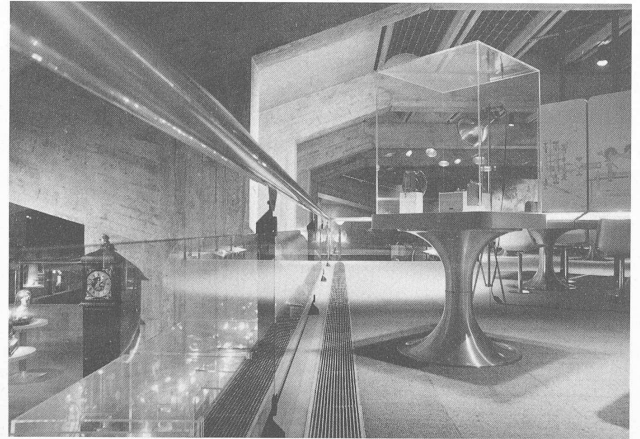


Fig. 7. — Barrières entre la zone industrielle à droite et la zone artisanale à gauche ; au sol grille sur le canal central du retour d'air.



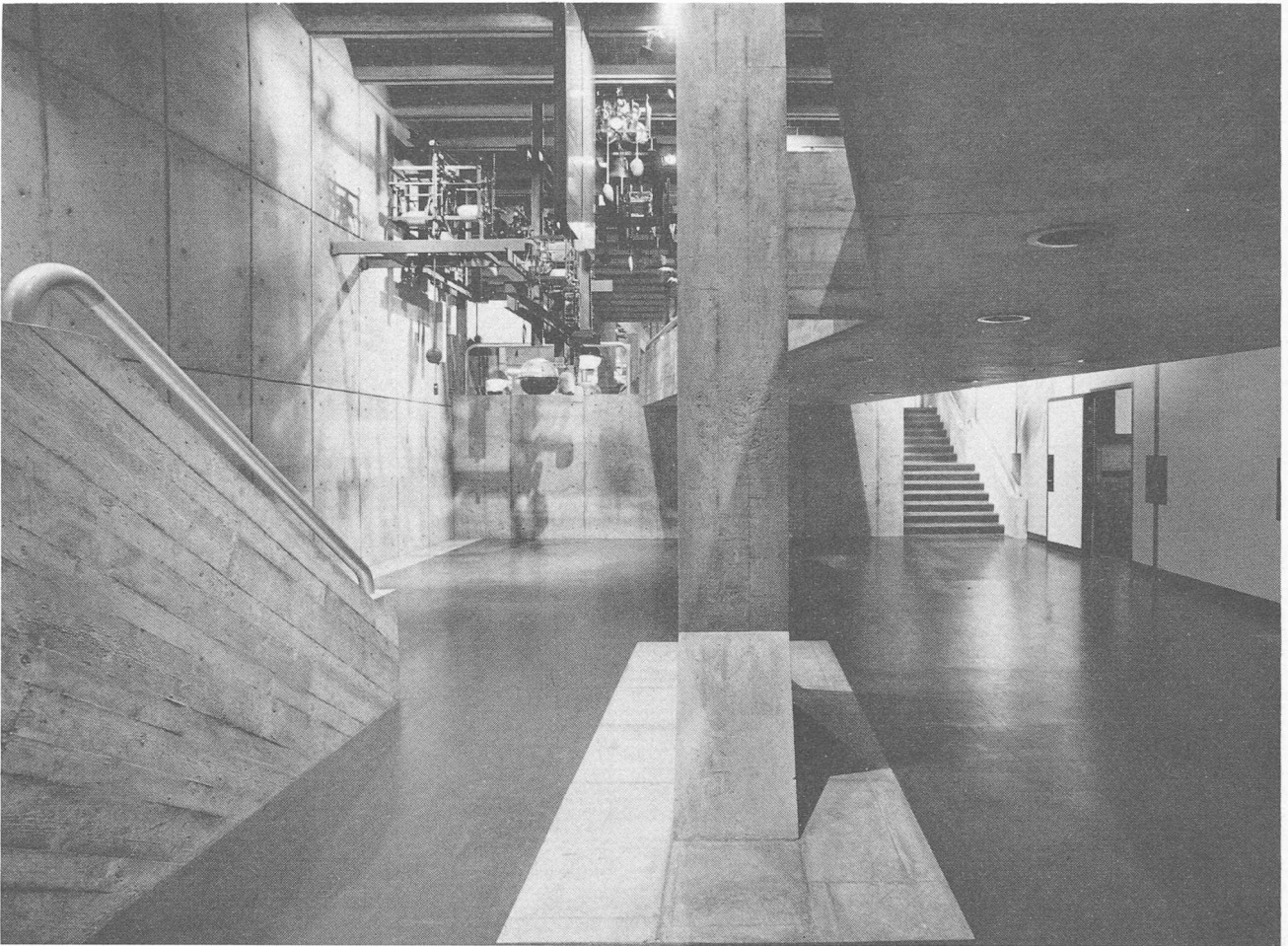


Fig. 8. — Foyer de la salle polyvalente. En haut à droite passerelle des visiteurs.

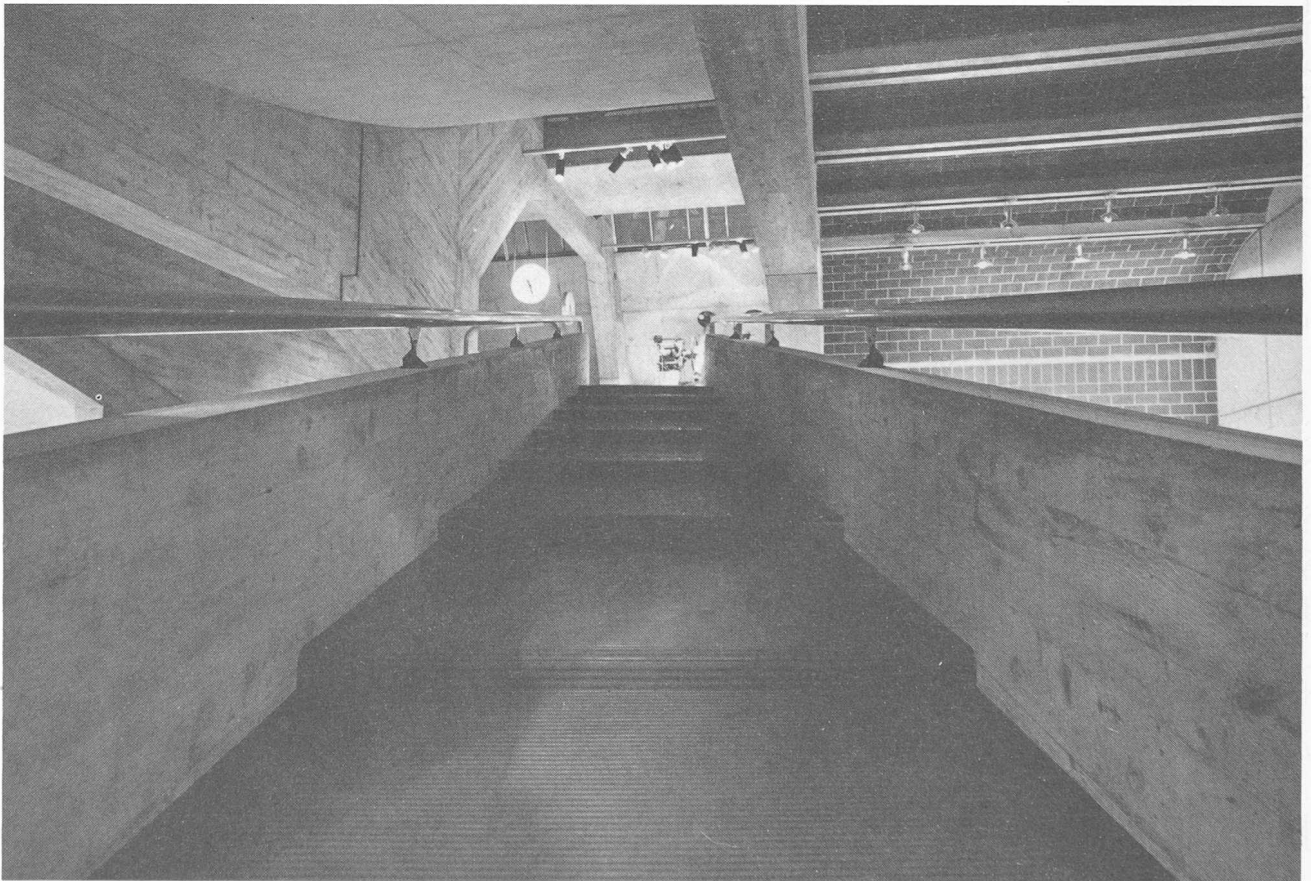


Fig. 9. — Rampe d'accès à la galerie des instruments astronomiques.

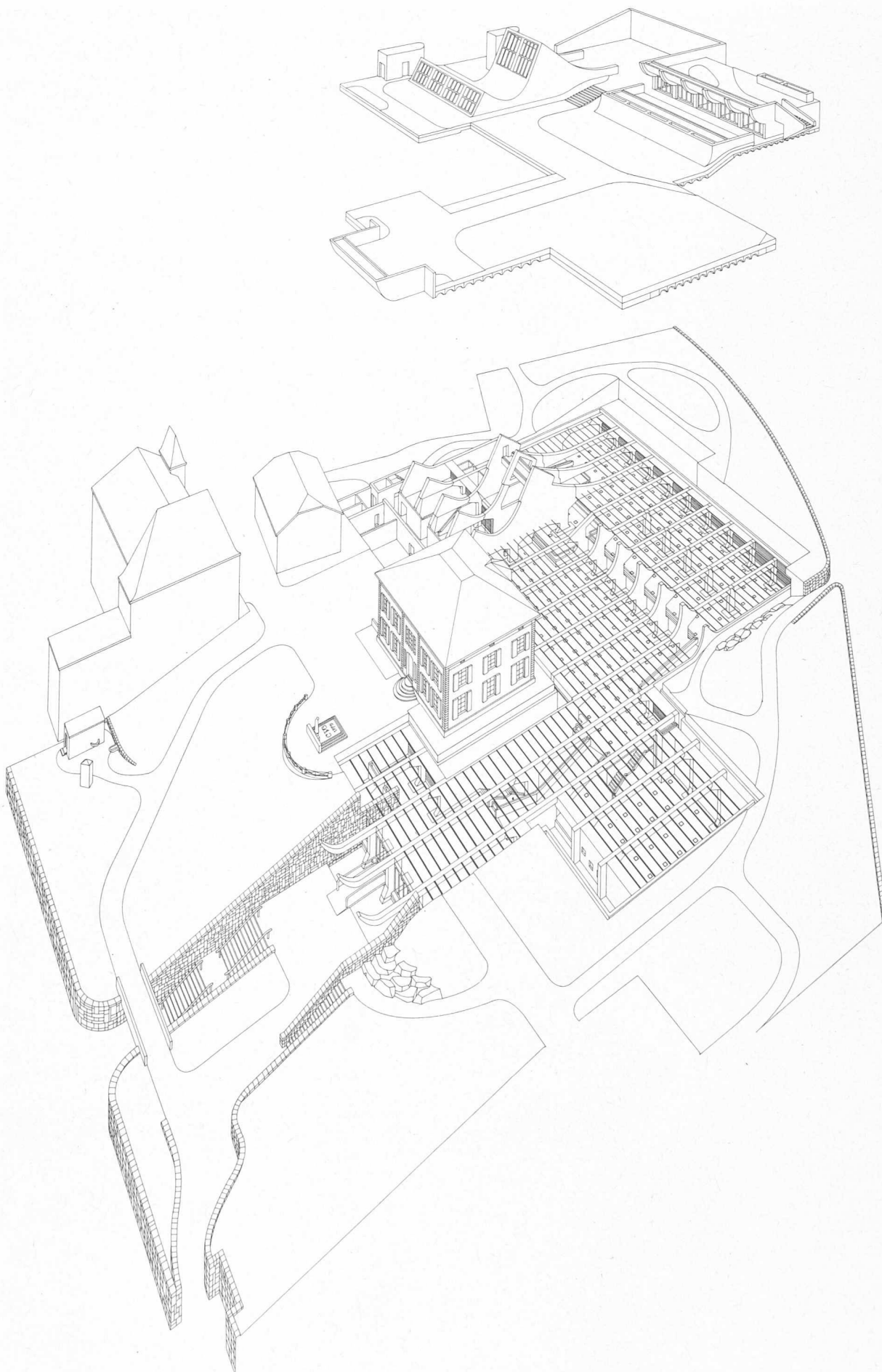


Fig. 10. — Schéma de l'installation électrique.

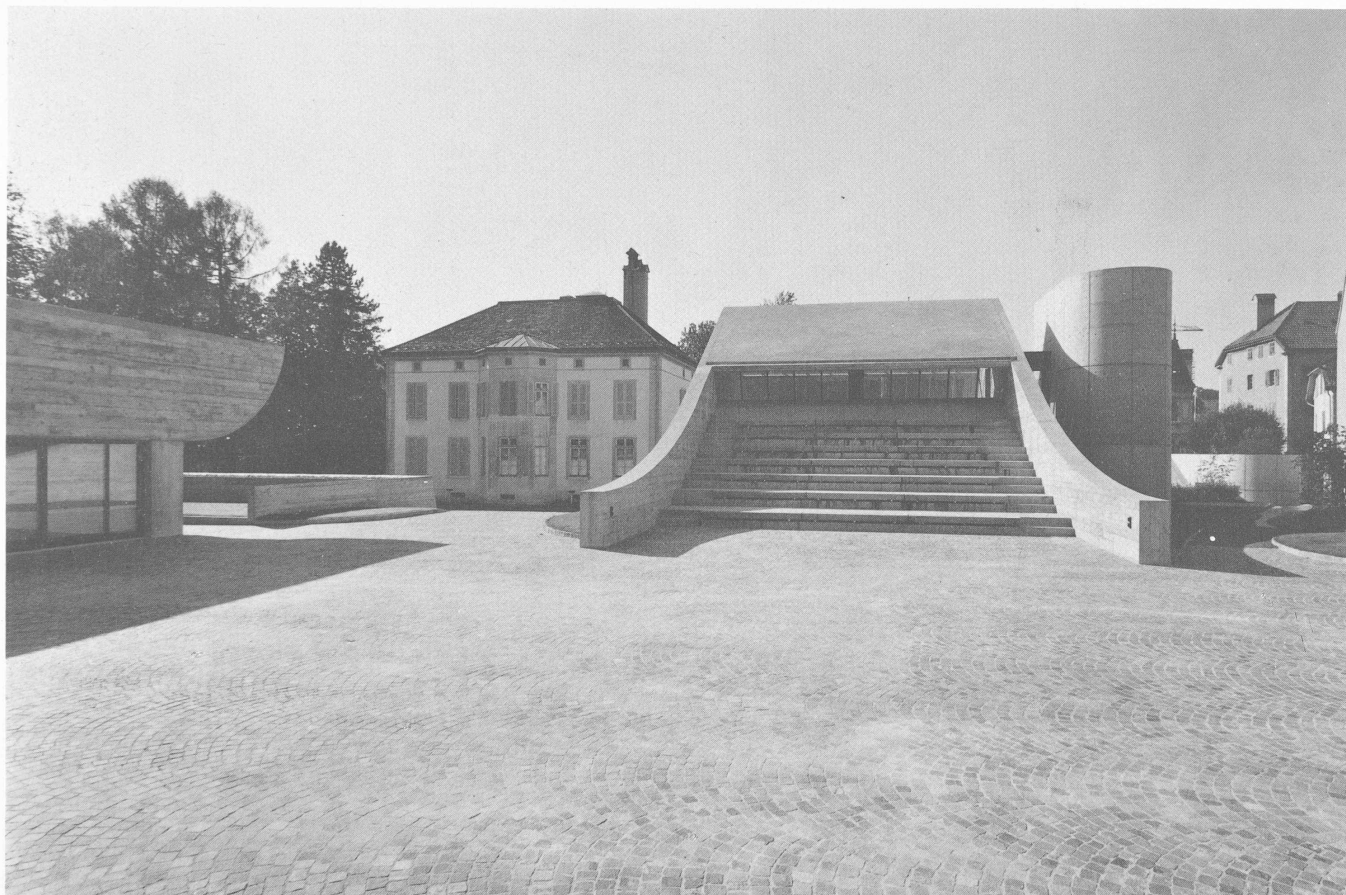


Fig. 16. — Place du carillon et arène. A droite la tour comprenant les escaliers et la sortie de l'air vicié.